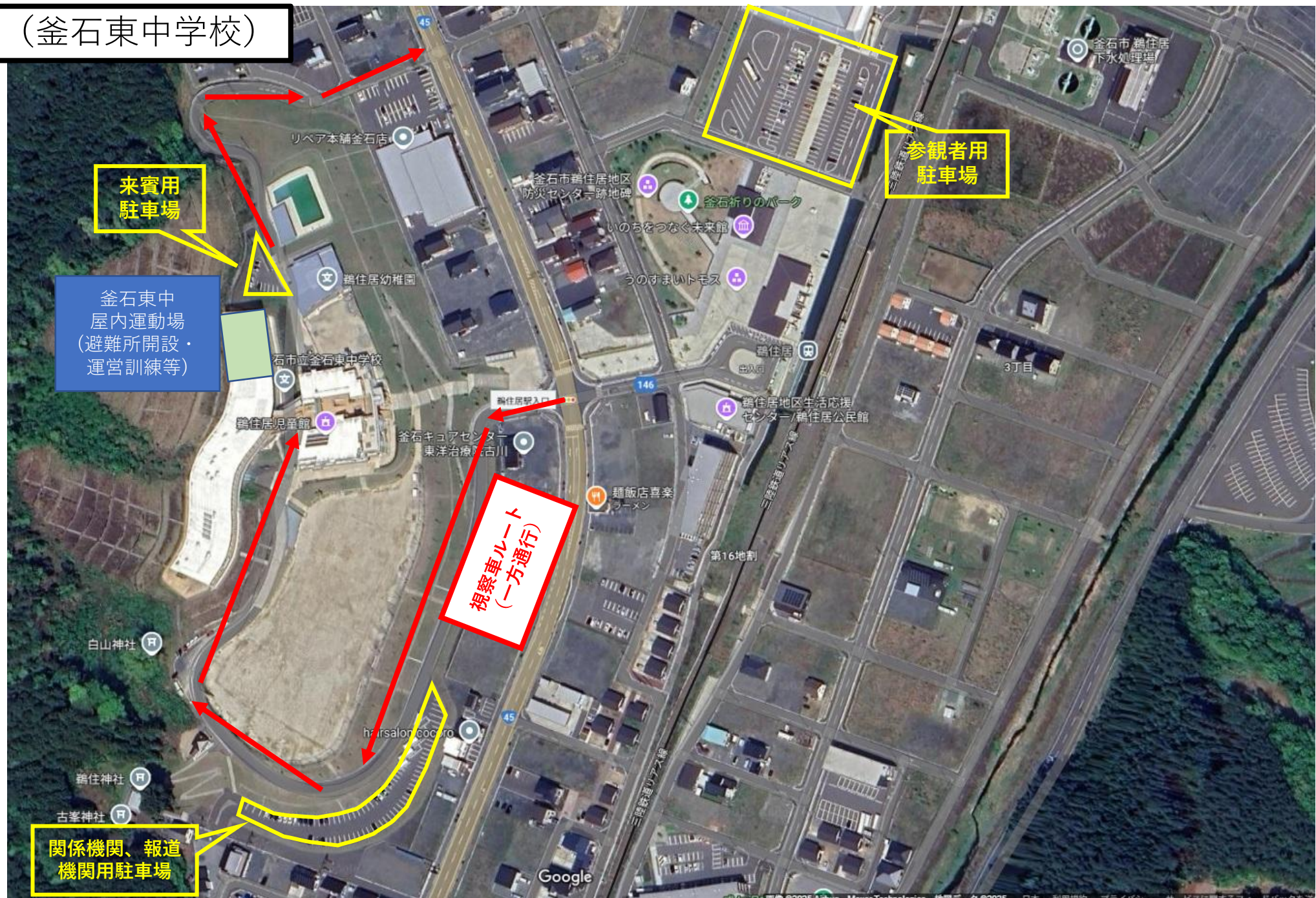


# 駐車場図（釜石東中学校）



来賓用  
駐車場

釜石東中  
屋内運動場  
(避難所開設・  
運営訓練等)

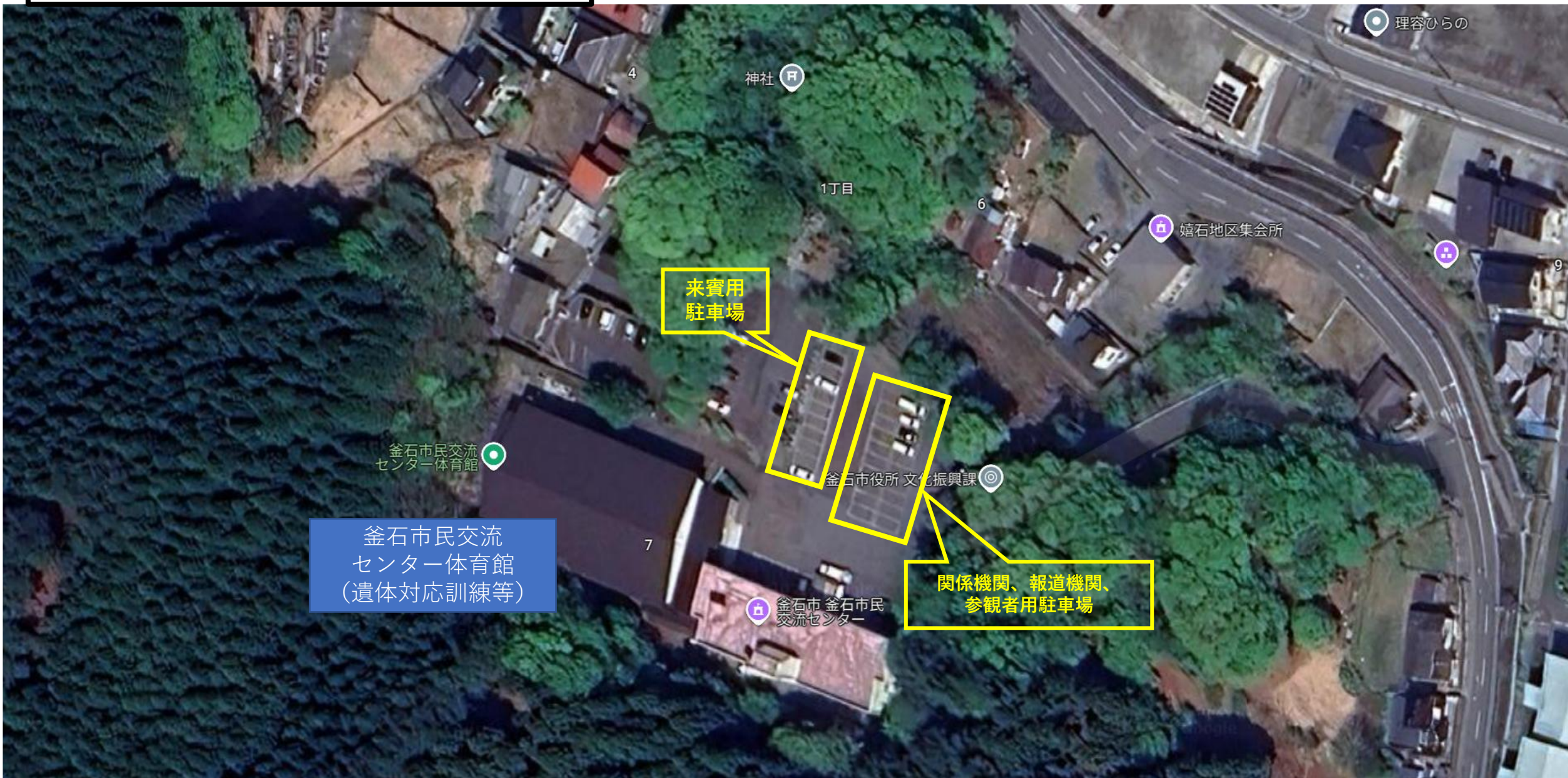
参観者用  
駐車場

視察車ルート  
(一方通行)

関係機関、報道  
機関用駐車場

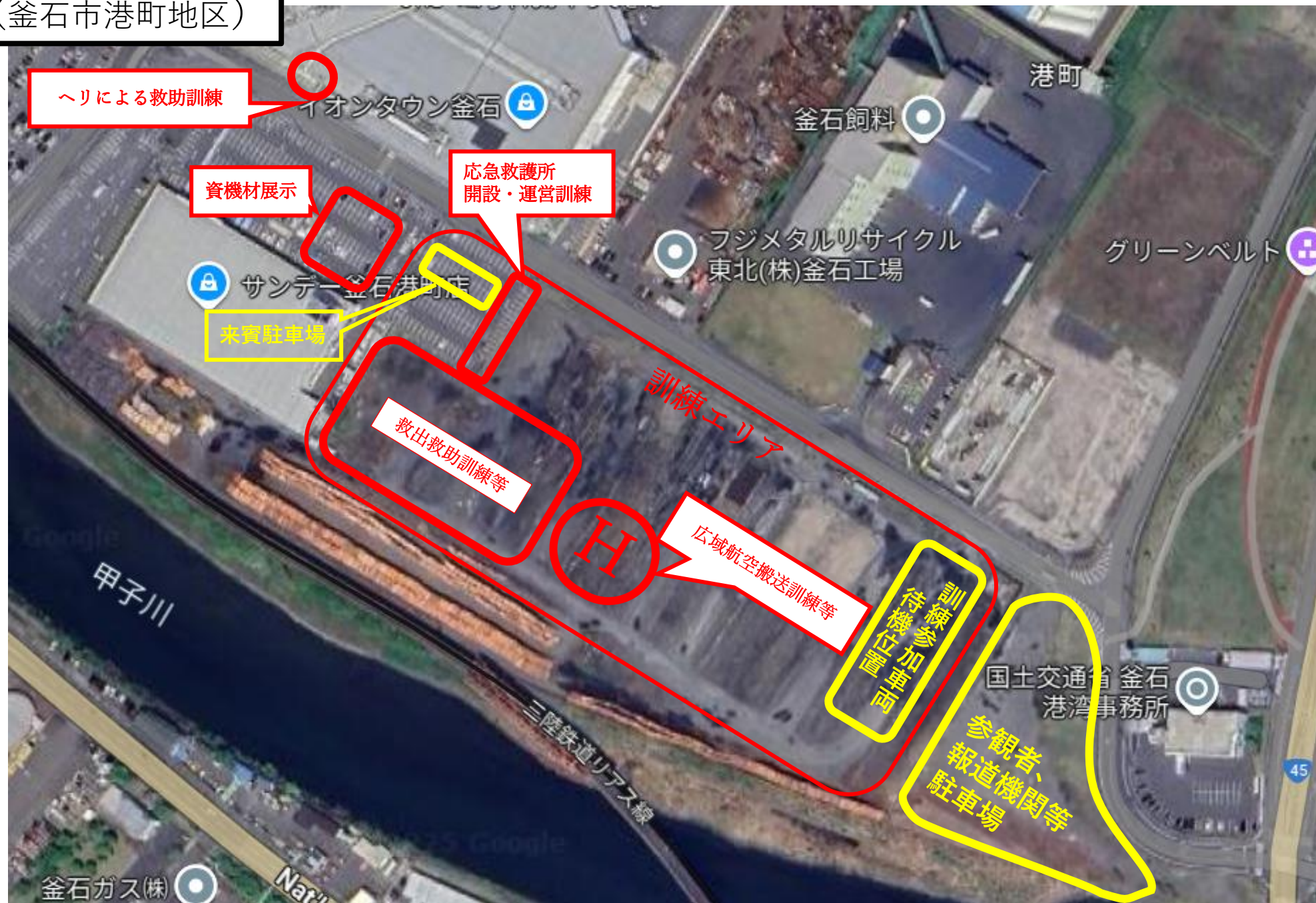


## 駐車場図（釜石市民交流センター）



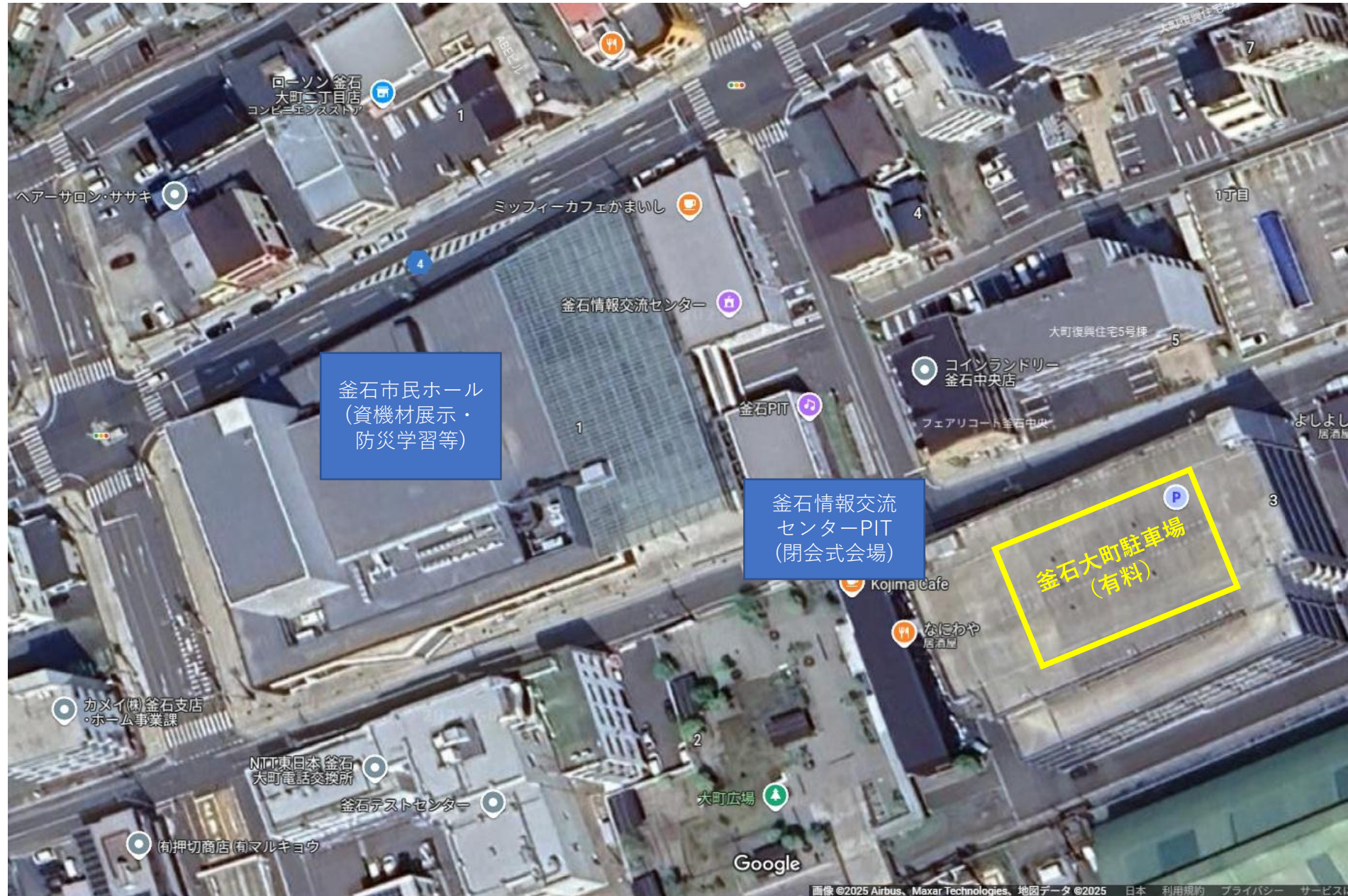


# 駐車場図（釜石市港町地区）





## 駐車場図（釜石市民ホール）





駐車場図（箱崎地区白浜集会所）





# 駐車場図（吉里吉里学園小学部）





# 駐車場図（金沢地区体育館）





Figure 1: Map of Otsu City Cultural Exchange Center (大槌町文化交流センター) area. The map shows the center building (大槌町文化交流センター) and surrounding facilities. Key locations include:

- 大槌郵便局 (Otsu Post Office)
- セブン銀行ATM (Seven Bank ATM)
- セブンイレブン おおつち御社地店 コンビニエンスストア (Seven-Eleven Otsuchi Onnaka-cho Convenience Store)
- 三陸御社地天満宮 (Sanriku Onnaka-cho Tenmangu)
- 三陸御社地天満宮社務所 (Sanriku Onnaka-cho Tenmangu Hq.)
- スナック・ラリー (Snack Lorry)
- 夢宇民(ムーミン) (Moomin)
- インドスパイス&カレー (Indian Spices & Curry)
- 翔龍丸 居酒屋 (Shoryu Maru Izakaya)
- 大町 (Otsu)
- 大槌町役場旧庁舎 (Otsu City Hall Old Building)
- 旧大槌町役場脇 慰霊堂・地藏尊 (Otsu City Hall Old Building Side Memorial Hall / Jizō)
- 美容室juju (Beauty Salon juju)
- 温熱サロンぬくぬく (Thermal Salon Nukunuku)
- ひびき鮮魚店 (Hibiki Seafood Store)
- チャーリカフェ (Charlie Cafe)
- 御社地公園 (Onnaka-cho Park)
- 大槌町文化交流センターおしゃっち (Otsu City Cultural Exchange Center Oshatchi)

Yellow callouts indicate parking areas:

- 一般用駐車場 (General Parking Lot)
- 来賓・報道機関・関係者用駐車場 (Guest/Media/Related Parties Parking Lot)