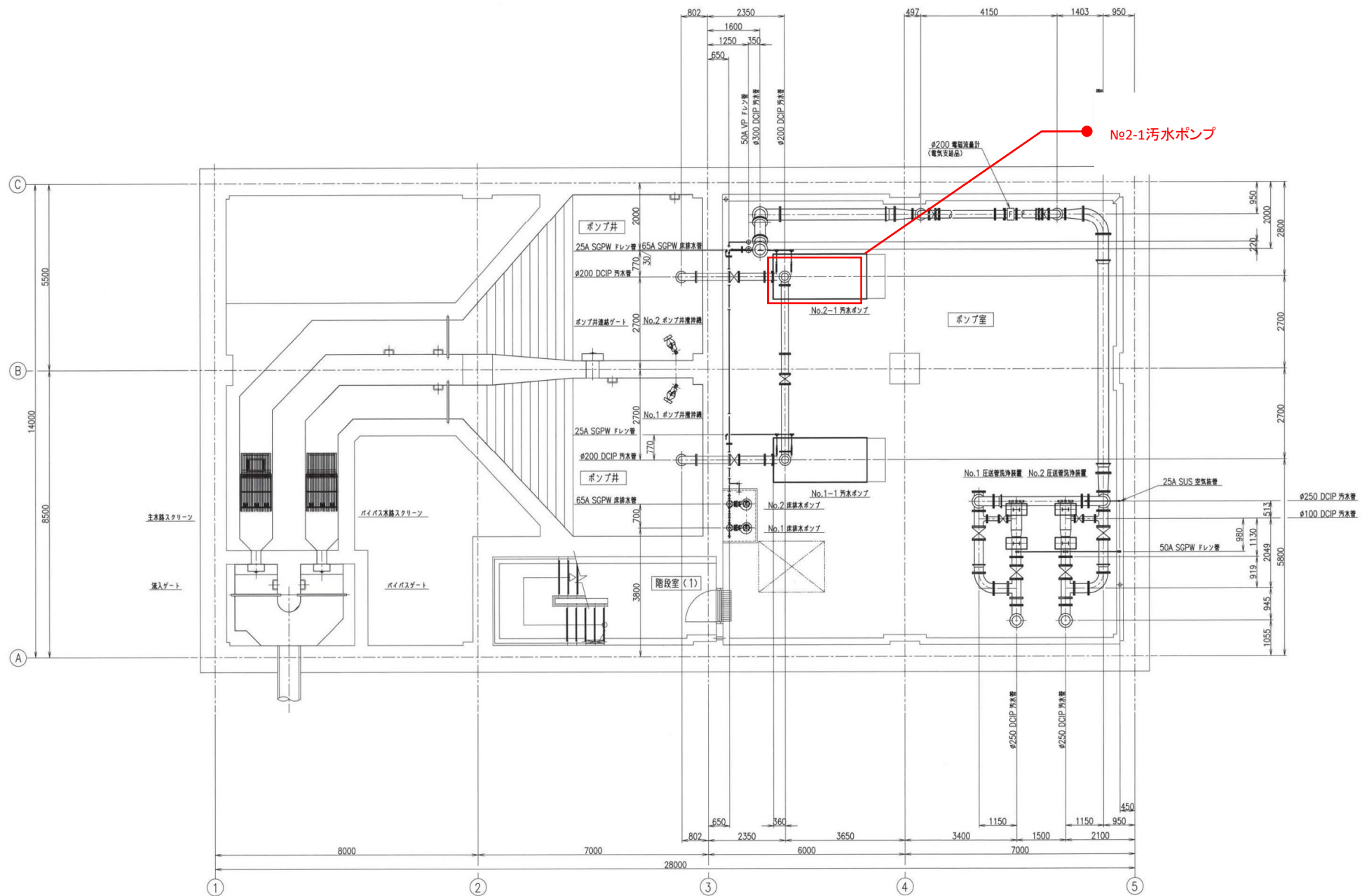




[illegible]

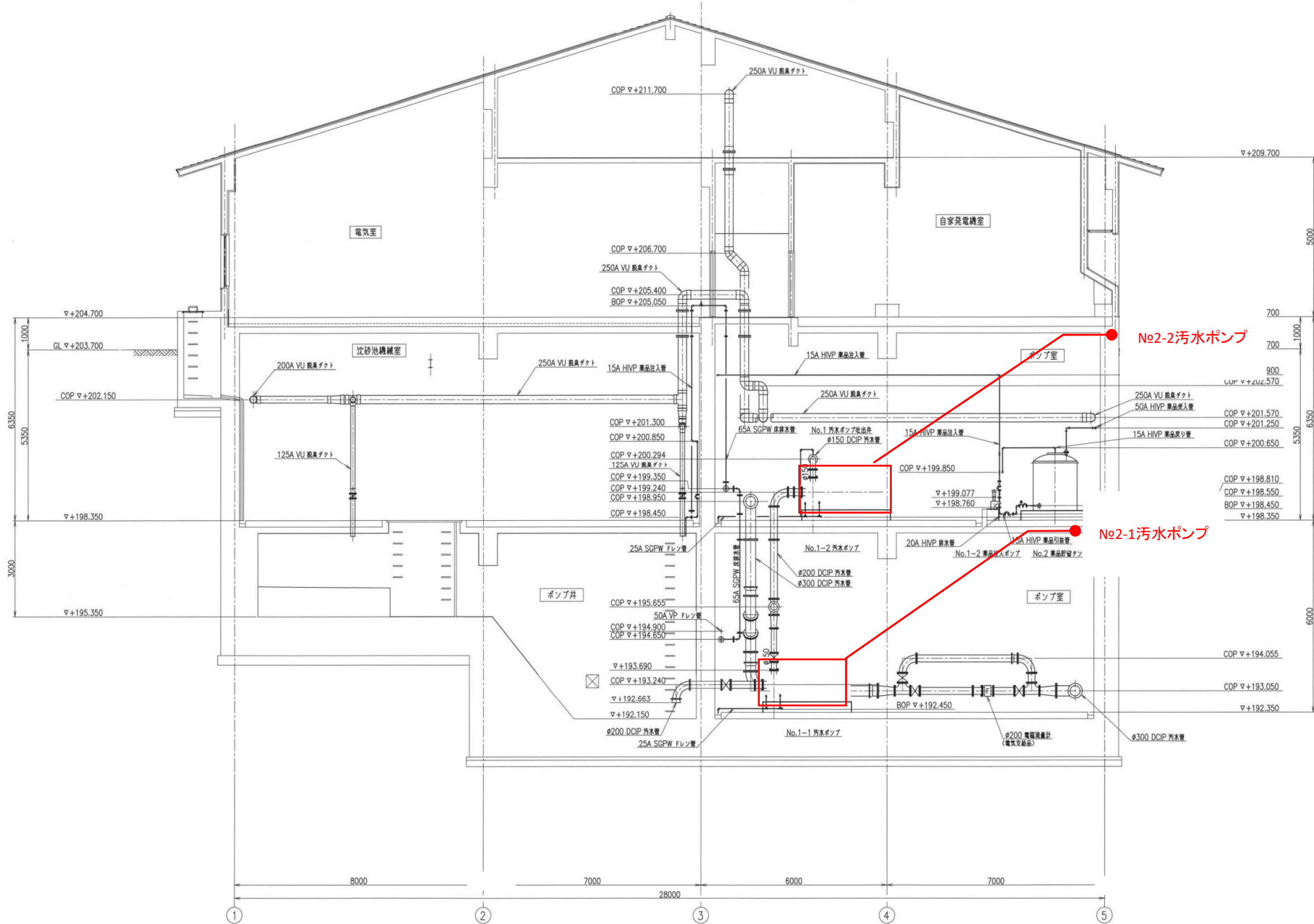
|                                     |          |
|-------------------------------------|----------|
| 岩手県北上川上流流域下水道事務所                    |          |
| 柴沢ポンプ場(主ポンプ設備)No.2-1汚水ポンプほか予備点検業務委託 |          |
| 全8枚中の2                              | フローシート   |
| 令和7年度                               | 縮尺: NONE |



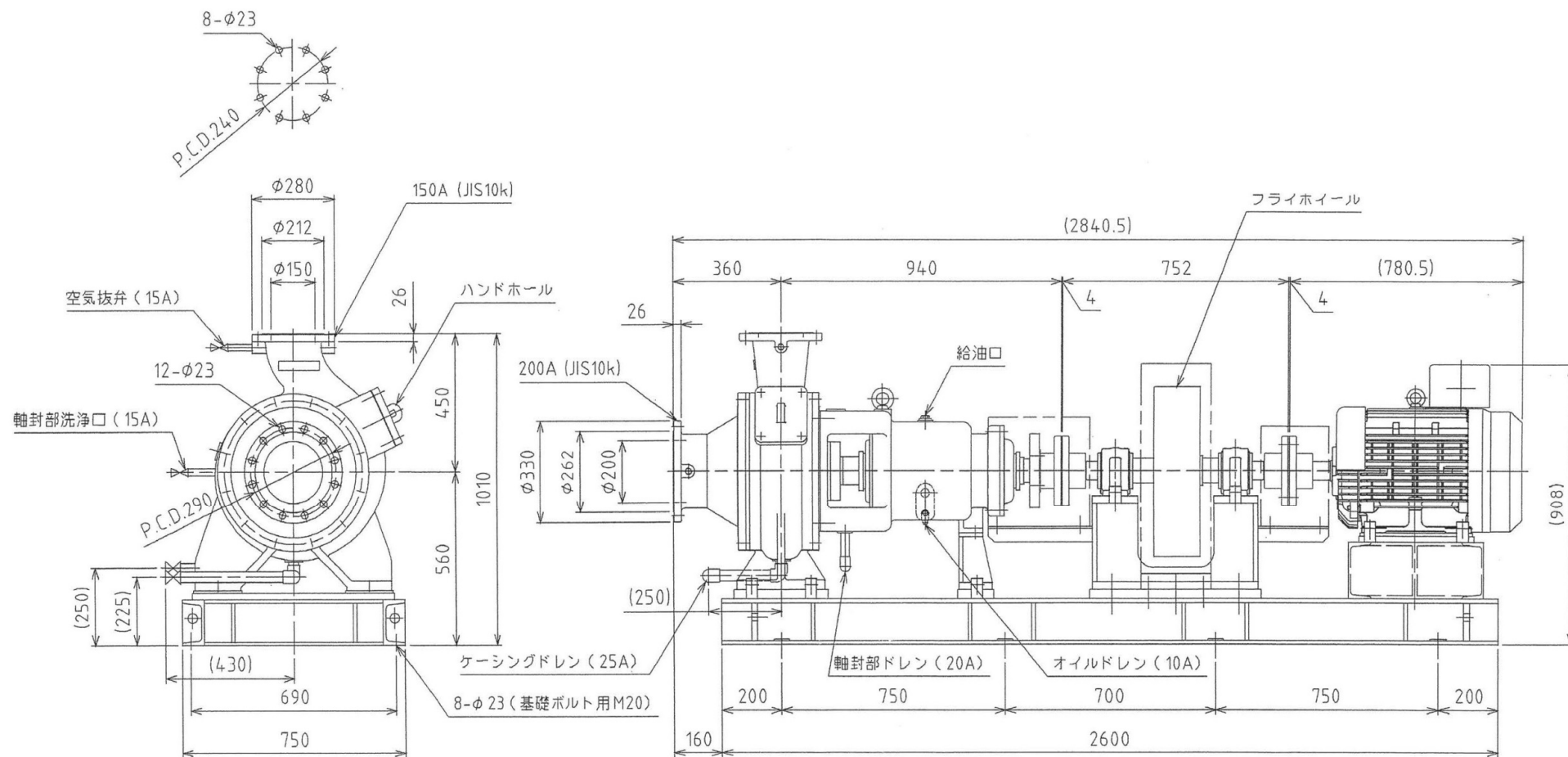
|                                     |              |
|-------------------------------------|--------------|
| 岩手県北上川上流流域下水道事務所                    |              |
| 柴沢ポンプ場(主ポンプ設備)No.2-1汚水ポンプほか予備点検業務委託 |              |
| 全8枚中の3                              | 機器配置平面図(B2F) |
| 令和7年度                               | 縮尺: NONE     |







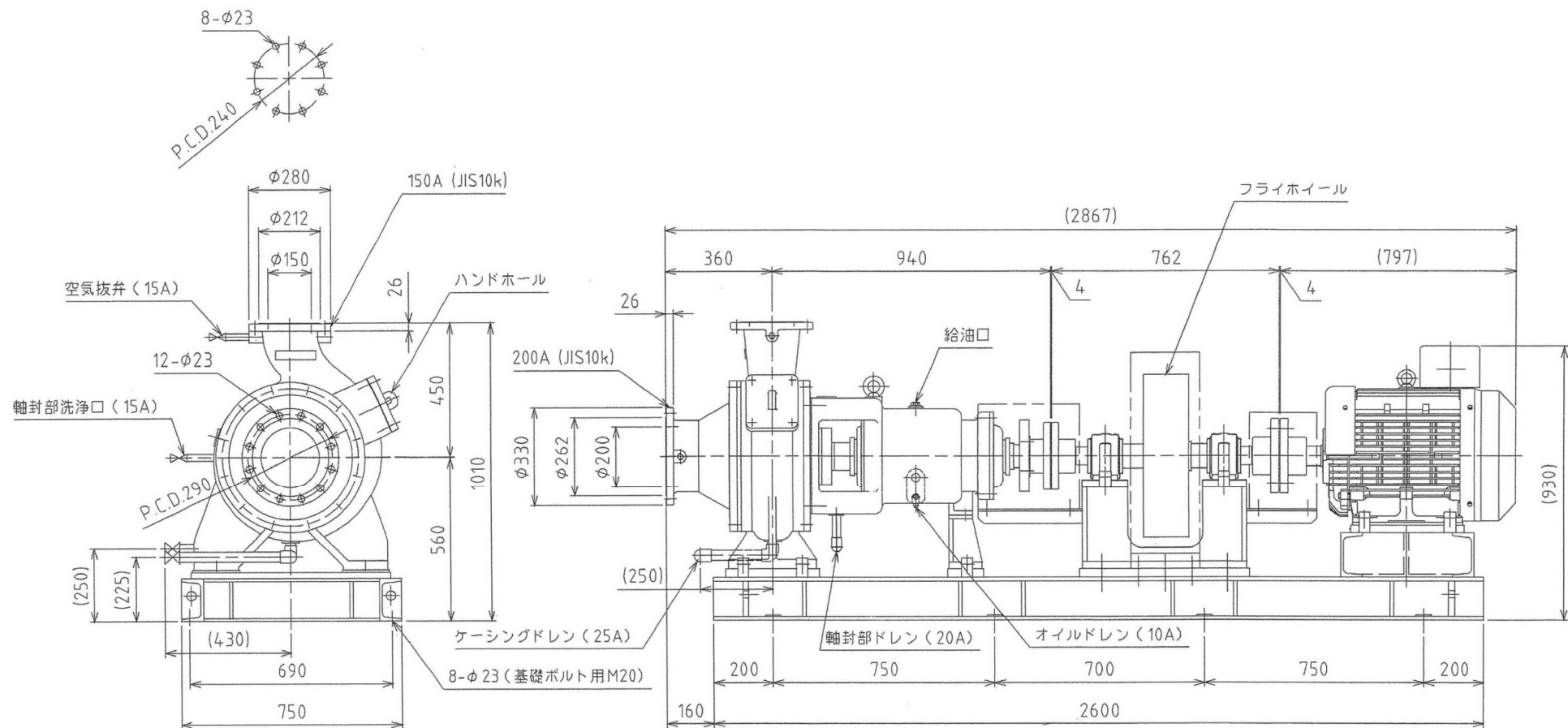
|                                     |          |
|-------------------------------------|----------|
| 岩手県北上川上流流域下水道事務所                    |          |
| 柴沢ポンプ場(主ポンプ設備)No.2-1汚水ポンプほか予備点検業務委託 |          |
| 全8枚中の5                              | 機器配置断面図  |
| 令和7年度                               | 縮尺: NONE |



| ポンプ仕様 |                |
|-------|----------------|
| 機器名   | No.1-1,2-汚水ポンプ |
| 形式    | 横軸スクルー付汚水ポンプ   |
| 口径    | φ200mm×φ150mm  |
| 吐出し量  | 3.6 m³/min     |
| 全揚程   | 34 m           |
| 回転速度  | 1470 min⁻¹     |

| 電動機仕様 |               |
|-------|---------------|
| 電動機形式 | 全閉外扇かご形 (屋内形) |
| 出力    | 45 kW         |
| 極数    | 4 P           |
| 回転速度  | 1470 min⁻¹    |
| 定格電圧  | 400 V         |
| 周波数   | 50 Hz         |

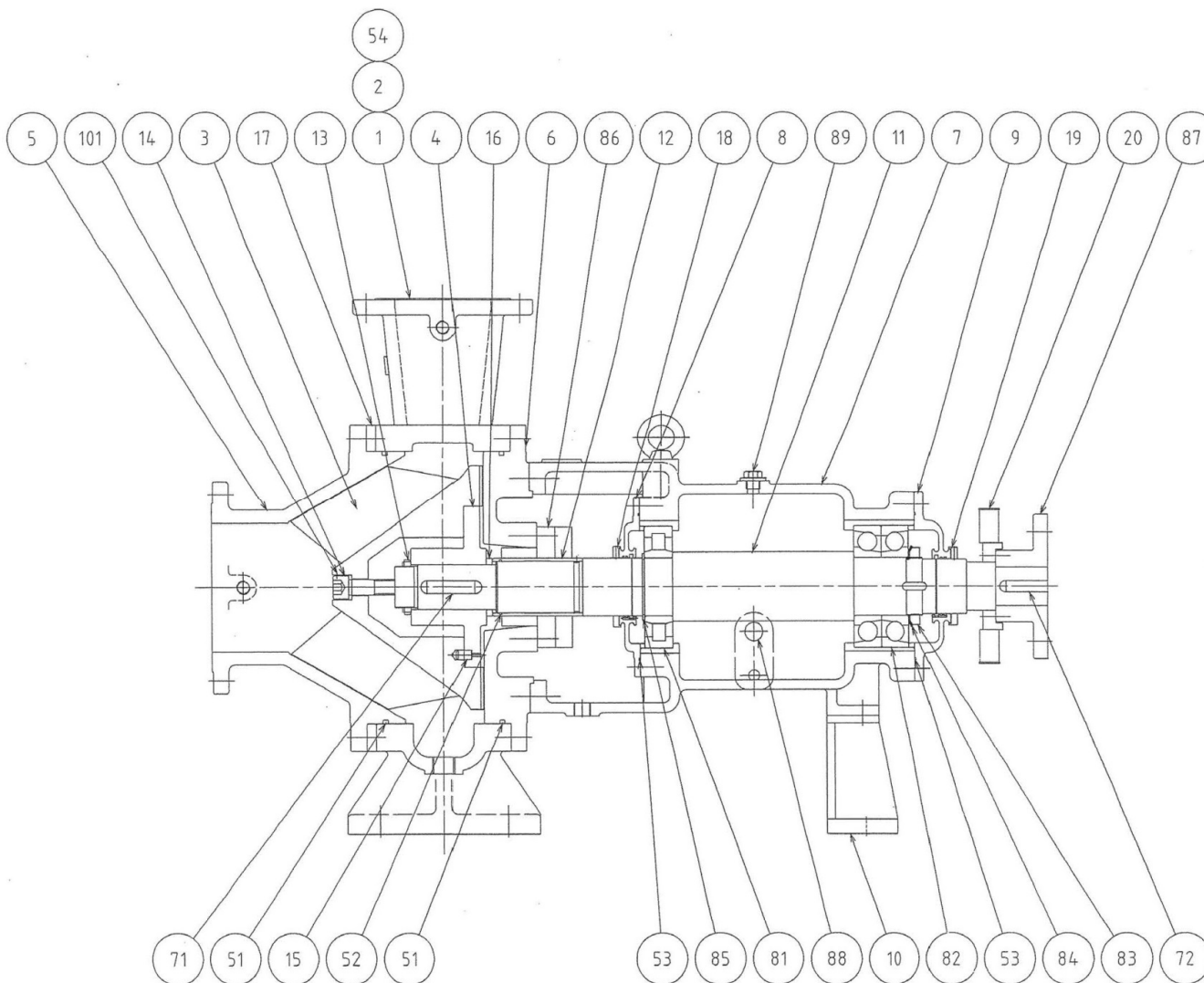
|                                     |                |
|-------------------------------------|----------------|
| 岩手県北上川上流流域下水道事務所                    |                |
| 柴沢ポンプ場(主ポンプ設備)No.2-1汚水ポンプほか予備点検業務委託 |                |
| 全8枚中の6                              | No.2-1汚水ポンプ外形図 |
| 令和7年度                               | 縮尺: NONE       |



| ポンプ仕様 |                         |
|-------|-------------------------|
| 機器名   | No.1-2,2-2汚水ポンプ         |
| 形式    | 横軸スクリー付汚水ポンプ            |
| 口径    | φ200mm×φ150mm           |
| 吐出量   | 3.6 m <sup>3</sup> /min |
| 全揚程   | 34 m                    |
| 回転速度  | 1475 min <sup>-1</sup>  |

| 電動機仕様 |                        |
|-------|------------------------|
| 電動機形式 | 全閉外扇かご形(屋内形)           |
| 出力    | 45 kW                  |
| 極数    | 4 P                    |
| 回転速度  | 1475 min <sup>-1</sup> |
| 定格電圧  | 400 V                  |
| 周波数   | 50 Hz                  |

|                                     |                |
|-------------------------------------|----------------|
| 岩手県北上川上流流域下水道事務所                    |                |
| 柴沢ポンプ場(主ポンプ設備)No.2-1汚水ポンプほか予備点検業務委託 |                |
| 全8枚中の7                              | No.2-2汚水ポンプ外形図 |
| 令和7年度                               | 縮尺: NONE       |



|     |             |                |        |    |    |
|-----|-------------|----------------|--------|----|----|
| 101 |             | ボルト（緩み止め）      | SUS304 | 1  |    |
| 89  | BM-1/2      | 給油キャップ         | ---    | 1  |    |
| 88  | VA-日の丸型     | オイルポット窓        | ---    | 1  |    |
| 87  |             | フランジ形たわみ軸継手    | ---    | 1  |    |
| 86  |             | 無注水メカニカルシール    | ---    | 1式 |    |
| 85  |             | C形止め輪 80       | SUS304 | 1  |    |
| 84  | AW18        | 軸受座金           | ---    | 1  |    |
| 83  | AN18        | 軸受ナット          | ---    | 1  |    |
| 82  | 7318BDB     | アンギュラ玉軸受       | ---    | 1組 |    |
| 81  | NU318       | 円筒コロ軸受         | ---    | 1  |    |
| 72  | 18b×11h×65L | 平行キー           | S45C   | 1  |    |
| 71  | 20b×12h×75L | 平行キー           | SUS403 | 1  |    |
| 54  |             | ガスケット（ハンドホール用） | NBR    | 1  |    |
| 53  | AS568 174#  | Oリング           | NBR    | 2  |    |
| 52  | JIS G80     | Oリング           | NBR    | 1  |    |
| 51  | AS568 461#  | Oリング           | NBR    | 2  |    |
| 20  |             | ファン            | SUS304 | 1  |    |
| 19  |             | フリंगा          | SUS304 | 1  |    |
| 18  |             | フリंगा          | SUS304 | 1  |    |
| 17  |             | 調整シム           | SS400  | 1  |    |
| 16  |             | 調整シム           | SUS304 | 1  |    |
| 15  |             | ピン             | SUS403 | 1  |    |
| 14  |             | ボルト（羽根車固定用）    | SUSXM7 | 1  |    |
| 13  |             | 羽根車ナット         | SUS304 | 1  |    |
| 12  |             | 軸スリーブ          | SUS304 | 1  |    |
| 11  |             | 主軸             | SUS403 | 1  |    |
| 10  |             | 軸受箱脚           | SS400  | 1  |    |
| 9   |             | 軸受カバー          | FC250  | 1  |    |
| 8   |             | 軸受カバー          | FC250  | 1  |    |
| 7   |             | 軸受箱            | FC250  | 1  |    |
| 6   |             | ケーシングカバー       | FC250  | 1  |    |
| 5   |             | 吸込カバー          | FC250  | 1  |    |
| 4   |             | 羽根車ハブ          | SCS13  | 1  |    |
| 3   |             | 羽根車            | SCS13  | 1  |    |
| 2   |             | ハンドホール         | FC250  | 1  |    |
| 1   |             | ケーシング          | FC250  | 1  |    |
| 部品  | 品番          | 品名             | 材質     | 数量 | 備考 |

|                                     |                         |
|-------------------------------------|-------------------------|
| 岩手県北上川上流流域下水道事務所                    |                         |
| 柴沢ポンプ場（主ポンプ設備）No.2-1汚水ポンプほか予備点検業務委託 |                         |
| 全8枚中の8                              | No.2-1、2-2汚水ポンプ組立図（参考図） |
| 令和7年度                               | 縮尺：NONE                 |