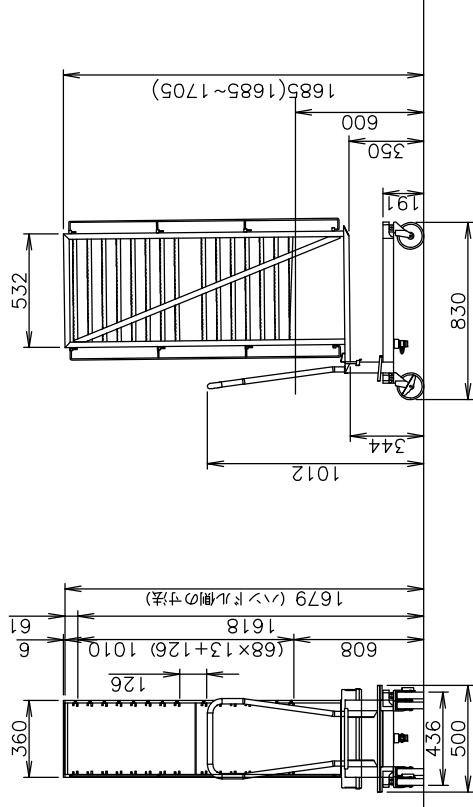
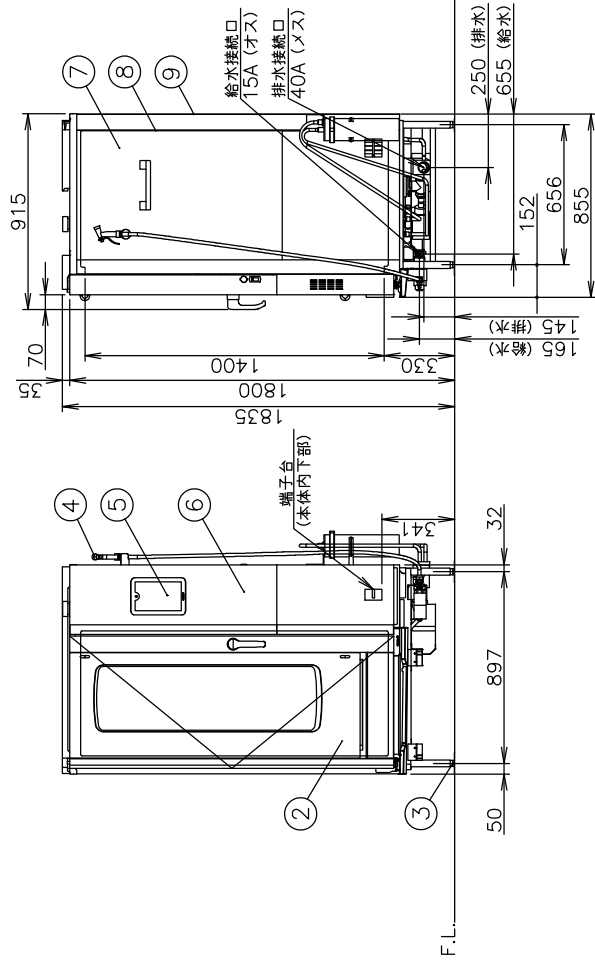


特注：軟水器付属（給水接続管、軟水器固定板付）  
 オプション設定15段仕様（棚ピッチ=68mm）  
 ラック最下段FLから600以上

ラックサポート総耐荷重		120kg (1段あたり最高45kgまで)	
芯温センサ		標準付属：3点感知	
標準付属品		耐熱手袋 (1セット) 液体洗剤 (1)、液体洗剤用スプレー (1) 自動洗浄用洗剤・リンス剤 (1セット) 排水部材セット (1)、カート (1)	
No	品名	材質	備考
1	上板	SUS430 t1.0	No.4
2	扉化粧板	SUS304 t1.0	No.4
3	耐震アジャスト	SUS304他	4ヶ所
4	洗浄ノズル		
5	コントロール操作及び表示部		
6	コントロール化粧板	SUS304 t1.0	No.4
7	横板	SUS430 t0.8	No.4
8	オープン庫内壁	SUS304 t1.0	
9	後板	SUS430 t0.8	No.4

注) 1.仕様及び外観を改良のため、予告なく変更することがあります。  
 2.設置条件について  
 場所、電源等は、取扱説明書・設置工事説明書に従って正しく行ってください。電源電線の付属はありません。  
 3.給水装置性能基準適合です。  
 4.床面積1/100以上の場合は、カートキャスター変更等の特注が必要です。

注) 1.仕様及び外観を改良のため、予告なく変更することがあります。  
2.設置条件については、取説説明書、設置工事説明書に従って正しく  
場所、電源等は、取説説明書の図解はありません。  
3.給水装置性能基準適合品です。  
4.床勾配が1/100以上の場合は、カーキョースター変更の注記が必要です。



納入場所	数量
岩手県立 胆沢病院	1台

			規格・寸法	CSXH-EW201-NA					*	—	*
			DATE *				No.	Quant.	SCALE		
			FILE HB2506182Z001A	*			図面名称 スチールコンベクションオープン	NN	1 台	1/25	