

令和8年度

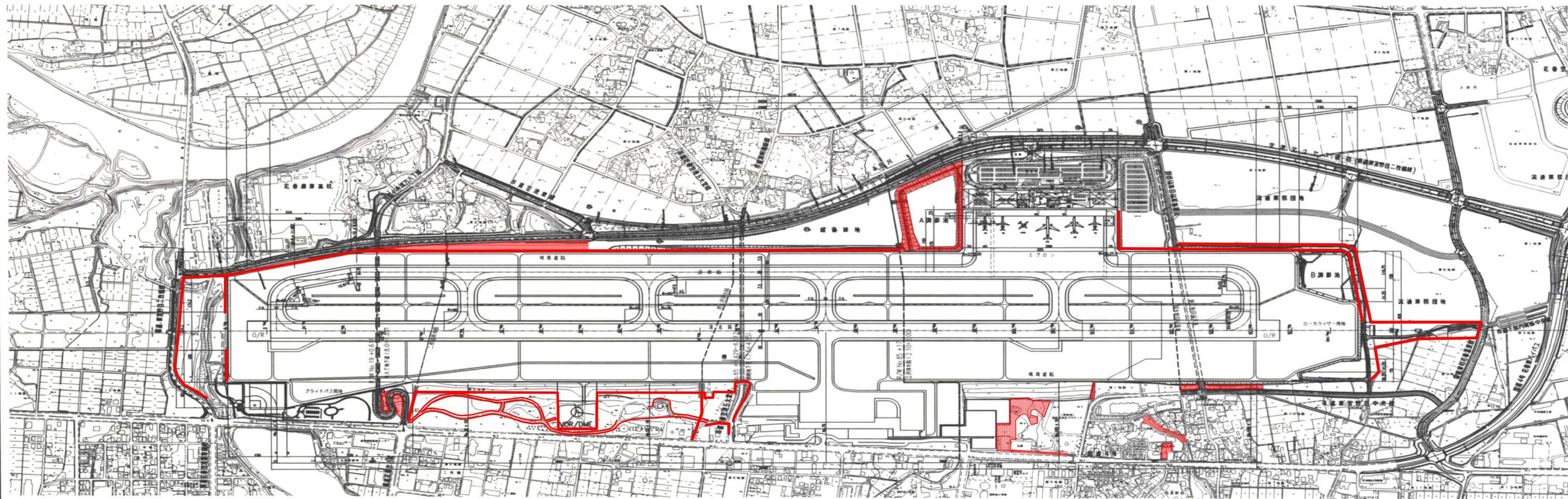
花巻空港場周柵外ほか草刈業務委託

縮 小 図

R8	県単	実	施
----	----	---	---

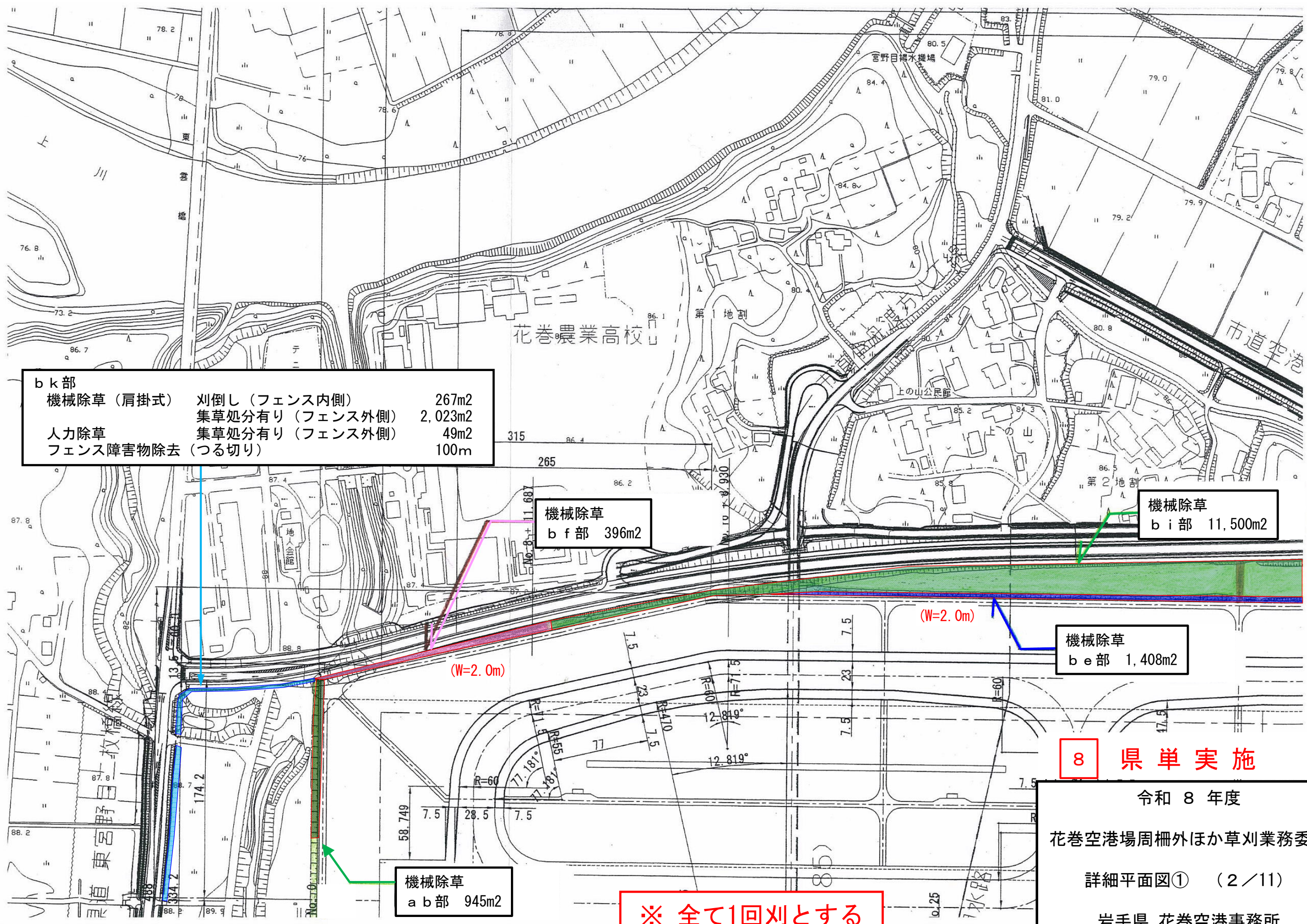
花巻空港事務所

# 草刈箇所全体平面図



## 8 県単実施

令和 8 年度  
花巻空港場周柵外ほか草刈業務委託  
図面番号 (1/11)  
岩手県 花巻空港事務所



b k 部	機械除草 (肩掛式)	刈倒し (フェンス内側)	267m <sup>2</sup>
		集草処分有り (フェンス外側)	2,023m <sup>2</sup>
	人力除草	集草処分有り (フェンス外側)	49m <sup>2</sup>
	フェンス障害物除去 (つる切り)		100m

機械除草  
b f 部 396m<sup>2</sup>

機械除草  
b i 部 11,500m<sup>2</sup>

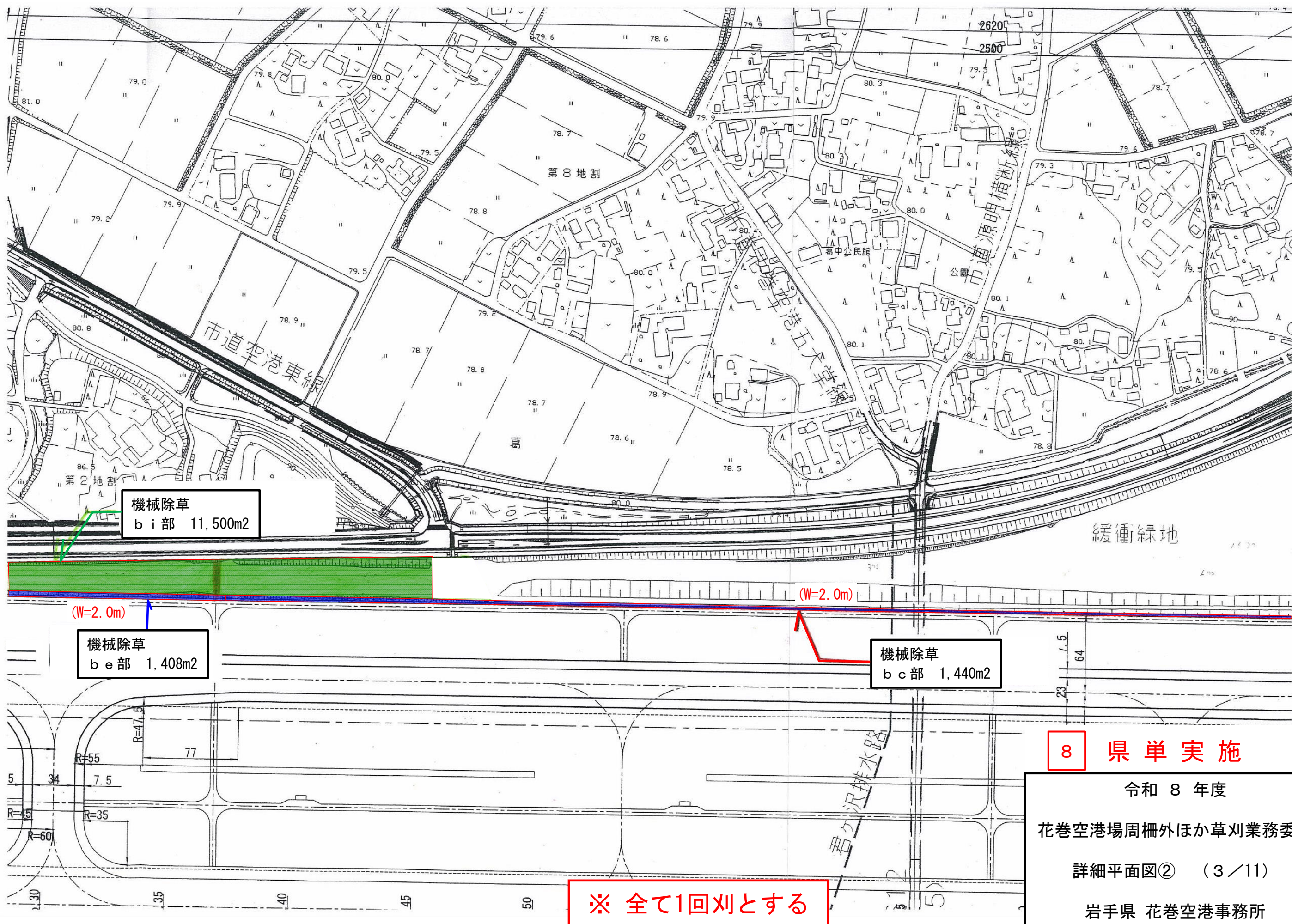
機械除草  
b e 部 1,408m<sup>2</sup>

機械除草  
a b 部 945m<sup>2</sup>

**8 県単実施**

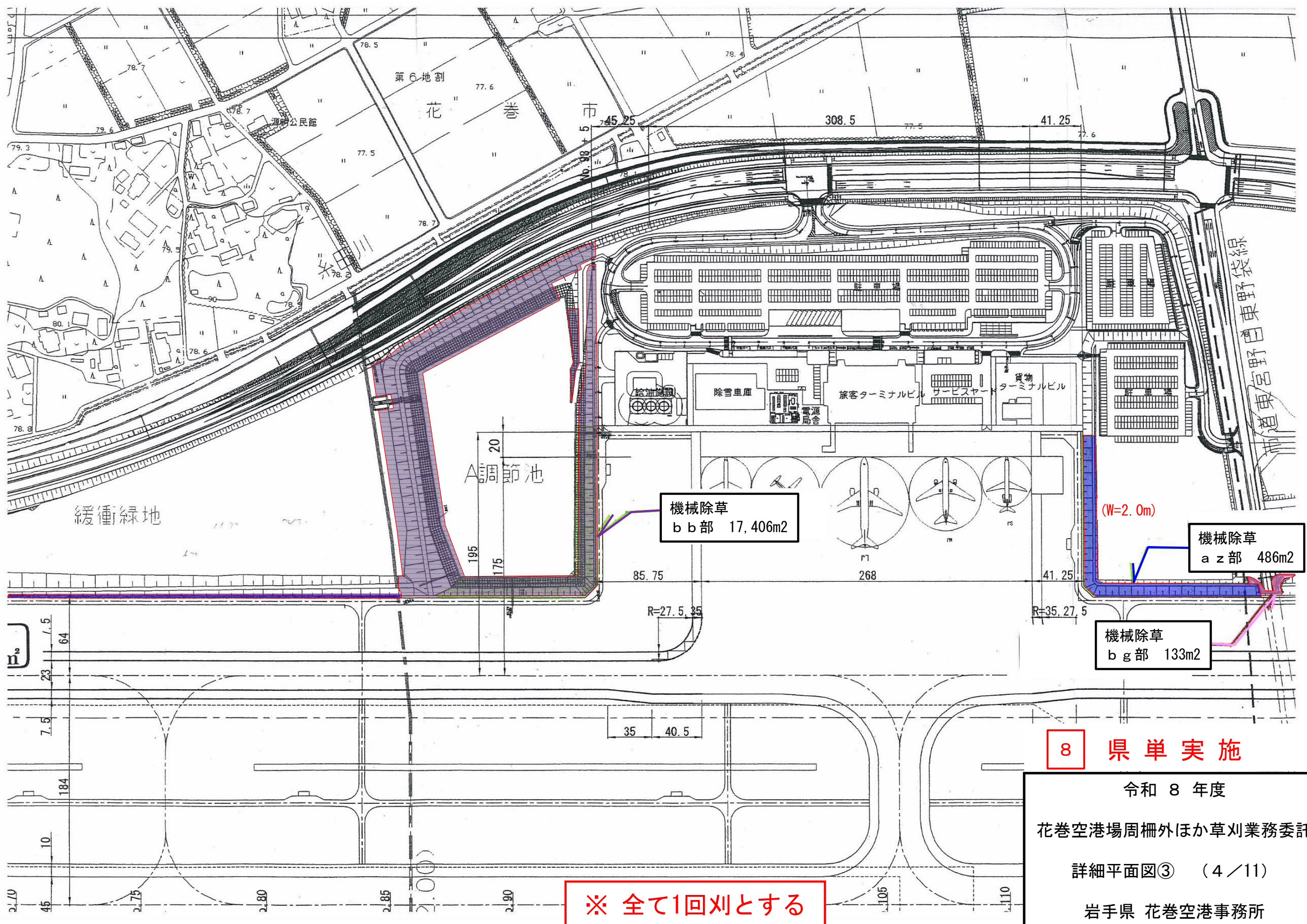
令和 8 年度  
花巻空港場周柵外ほか草刈業務委託  
詳細平面図① (2/11)  
岩手県 花巻空港事務所

**※ 全て1回刈とする**



**8 県単実施**  
 令和 8 年度  
 花巻空港場周柵外ほか草刈業務委託  
 詳細平面図② (3/11)  
 岩手県 花巻空港事務所

**※ 全て1回刈とする**



機械除草  
b b部 17,406m<sup>2</sup>

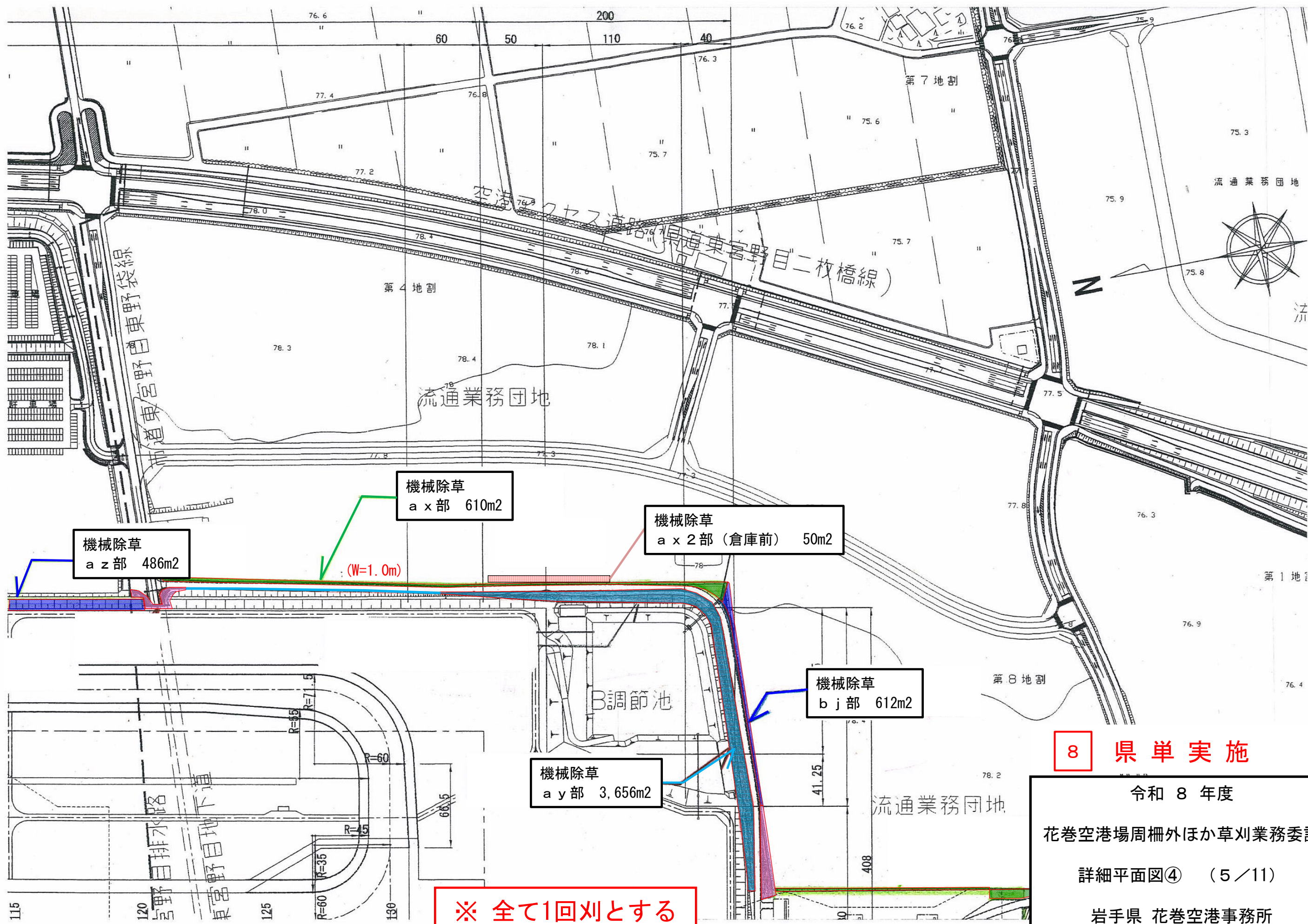
機械除草  
a z部 486m<sup>2</sup>

機械除草  
b g部 133m<sup>2</sup>

**8 県単実施**

令和 8 年度  
花巻空港場周柵外ほか草刈業務委託  
詳細平面図③ (4/11)  
岩手県 花巻空港事務所

※ 全て1回刈とする

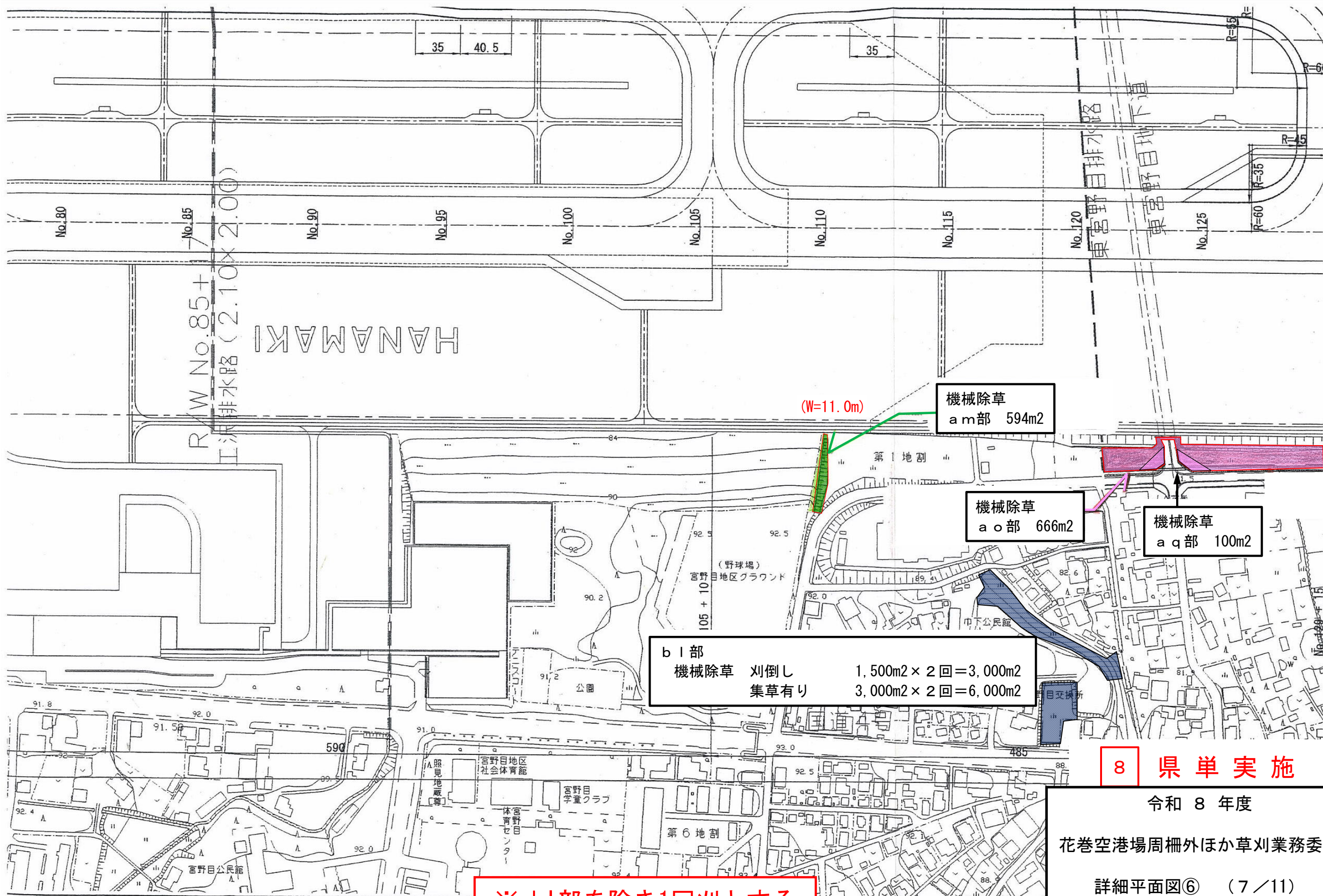


※ 全て1回刈とする

8 県単実施

令和 8 年度  
 花巻空港場周柵外ほか草刈業務委託  
 詳細平面図④ (5/11)  
 岩手県 花巻空港事務所





※ b I 部を除き1回刈とする

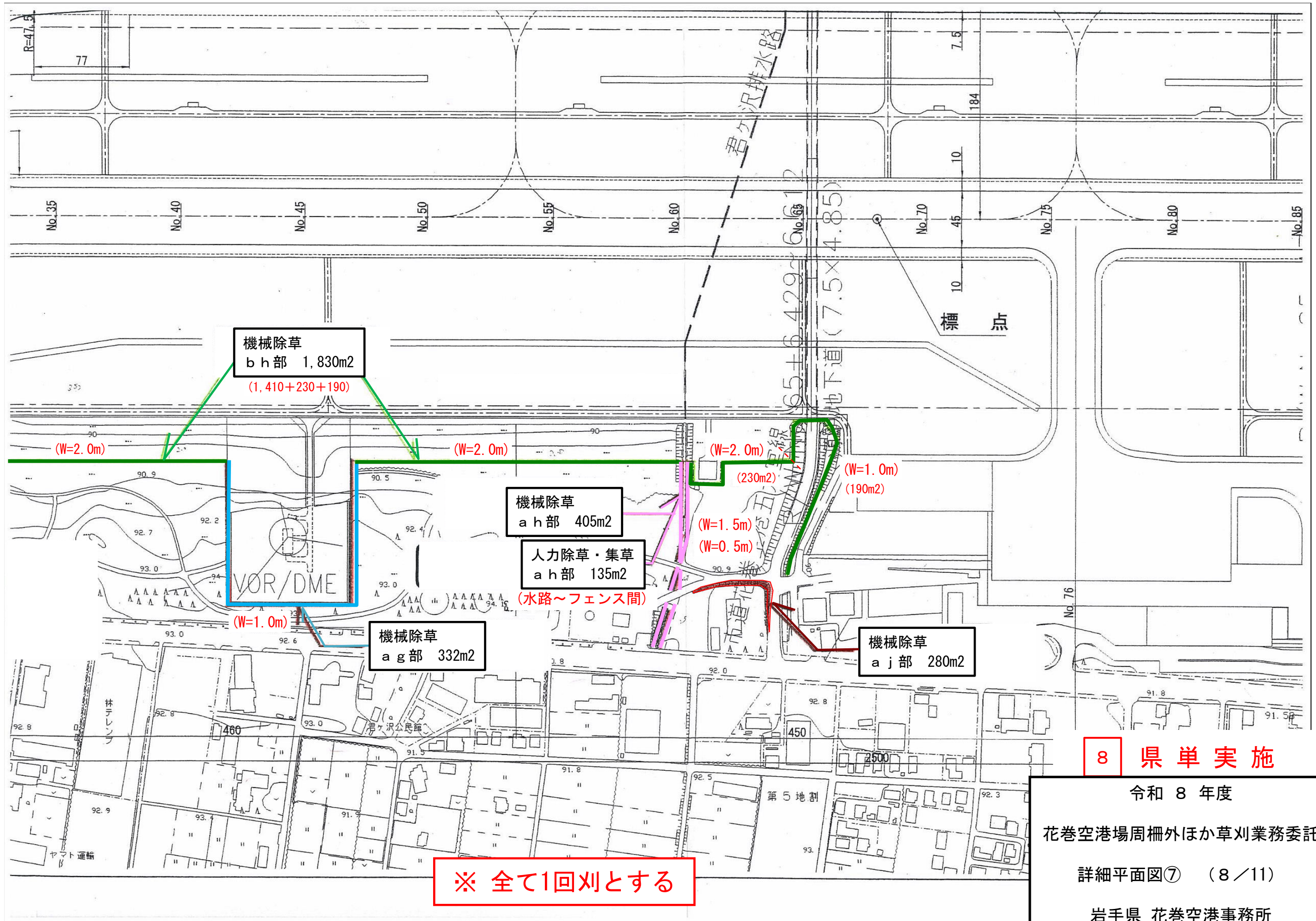
機械除草  
a m 部 594m<sup>2</sup>

機械除草  
a o 部 666m<sup>2</sup>

機械除草  
a q 部 100m<sup>2</sup>

8 県単実施

令和 8 年度  
花巻空港場周柵外ほか草刈業務委託  
詳細平面図⑥ (7/11)  
岩手県 花巻空港事務所



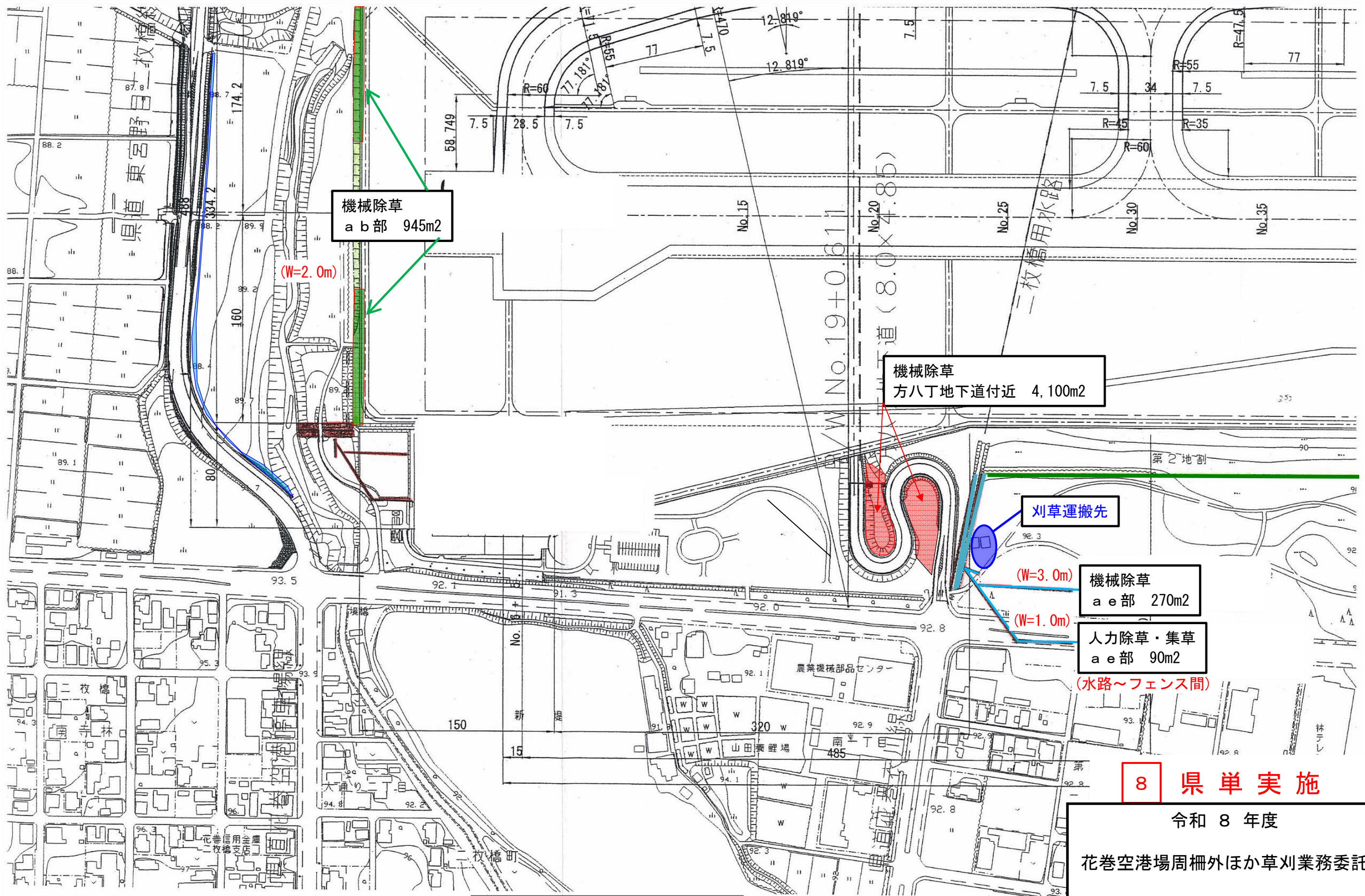
**8 県単実施**

令和 8 年度

花巻空港場周柵外ほか草刈業務委託

詳細平面図⑦ (8/11)

岩手県 花巻空港事務所



※ 全て1回刈とする

8 県単実施

令和 8 年度

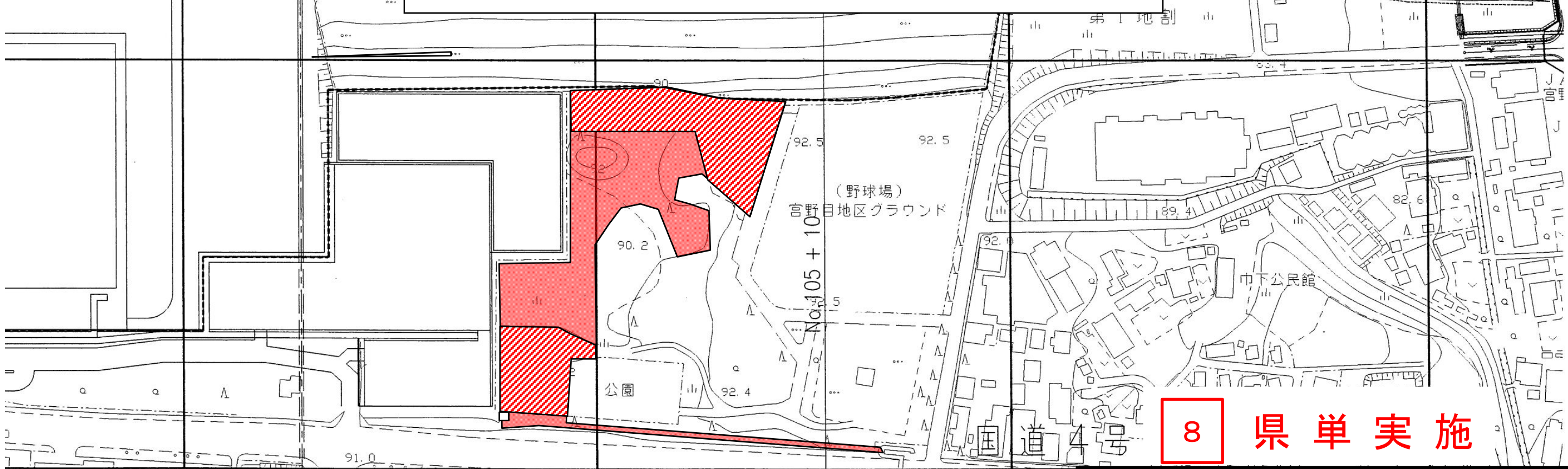
花巻空港場周柵外ほか草刈業務委託

詳細平面図⑧ (9/11)

岩手県 花巻空港事務所

工沢排水路(2.10×2.0)

宮野目グランド脇	
機械除草	刈倒し A= 5,500m <sup>2</sup>
集草処分あり	A= 5,500m <sup>2</sup> (旧テニスコート部ほか)

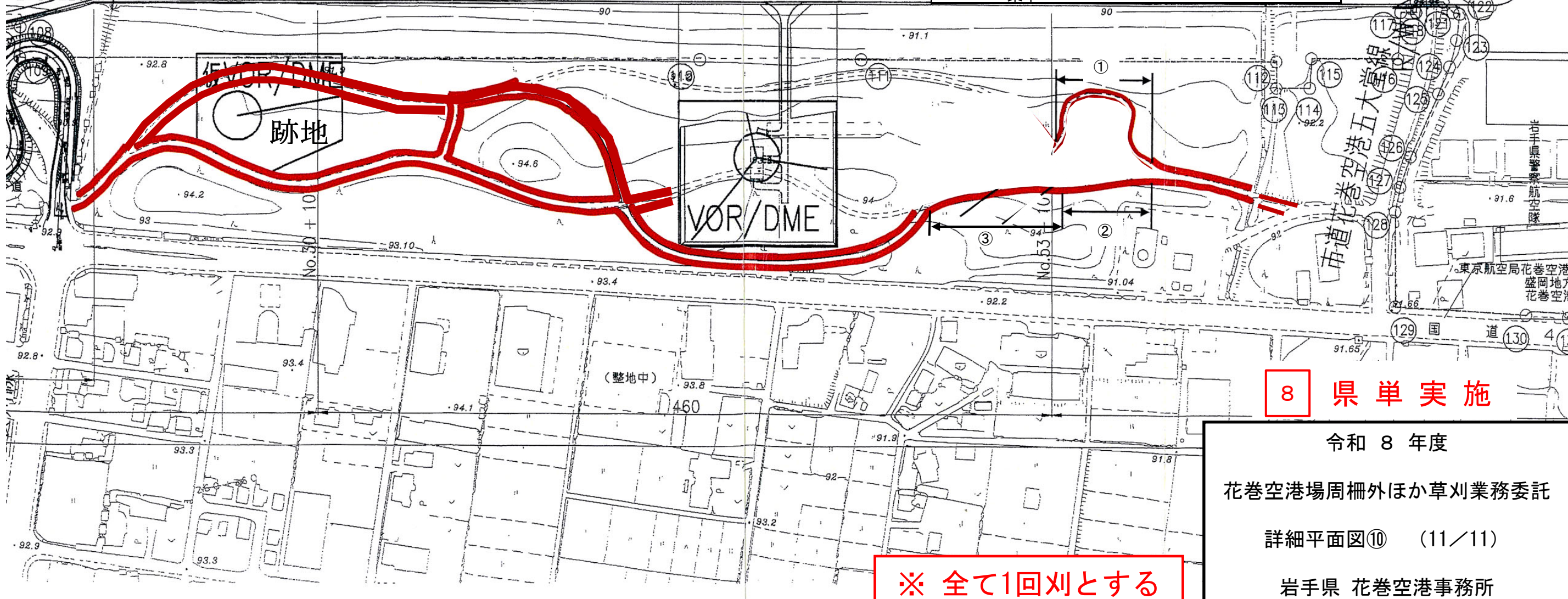
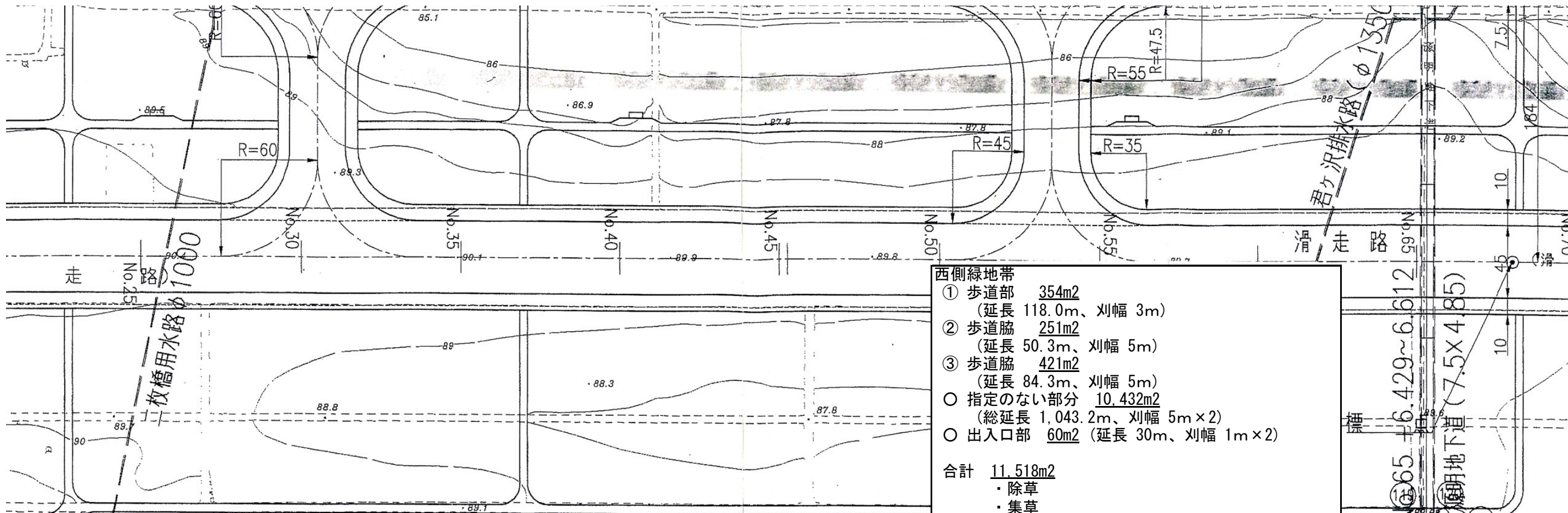


**8 県単実施**



**※ 全て1回刈とする**

令和 8 年度  
 花巻空港場周柵外ほか草刈業務委託  
 詳細平面図⑨ (10/11)  
 岩手県 花巻空港事務所



※ 全て1回刈とする