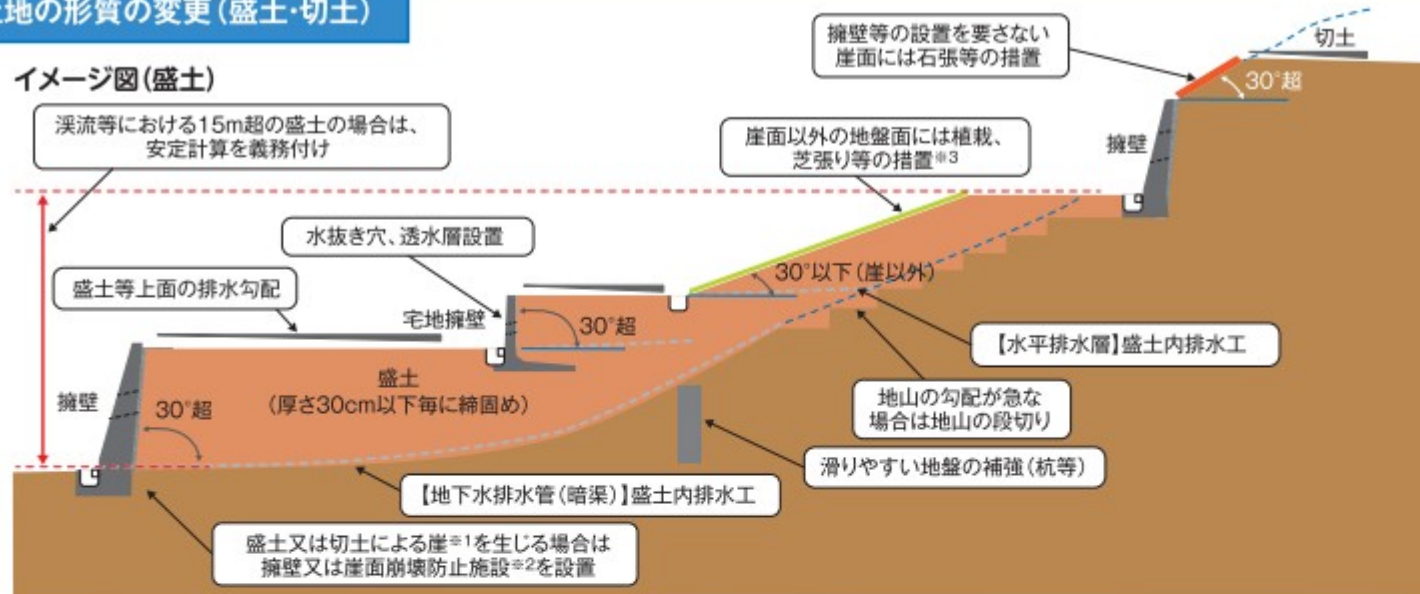


## 土地の形質の変更（盛土・切土）

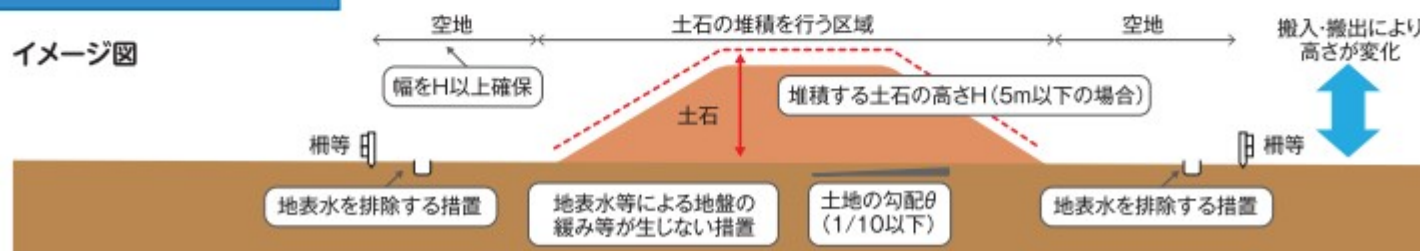
### イメージ図（盛土）



※1「崖」とは、地表面が水平面に対し30°を超える角度をなす土地で、硬岩盤（風化の著しいものを除く）以外のものをいいます。 ※2 住宅等の建築物を建築する地盤には崖面崩壊防止施設（鋼製杭工等）は設置できません。 ※3 道路の路面の部分その他の植栽、芝張り等の措置の必要がないことが明らかな地盤面を除きます。  
 ※具体的には都道府県知事等が定める許可基準や「盛土等防災マニュアル」をご確認ください。

## 一時的な土石の堆積

### イメージ図



※堆積する土石の高さが5m超の場合、当該高さの2倍を超える幅の空地が必要です。 ※上記は技術的基準を満たす堆積方法の一例であり、施設を設置すること等により空地の確保が不要となる場合もあります。 ※具体的には都道府県知事等が定める許可基準や「盛土等防災マニュアル」をご確認ください。