

たねやま種雄牛だより

Since 2004.4

岩手県農業研究センター畜産研究所種山畜産研究室 TEL: 0197-38-2312 FAX: 0197-38-2177

R7 年度直接検定牛 8 頭が出揃いました

令和7年度の直接検定最終となる第6期が2月3日にスタートし、今年度の直接検定牛が全て出揃いました。112日間にわたる育成過程で本牛の発育や飼料効率等を検定します。

第6期の検定は令和8年5月に終了し、今夏開催される「いわて和牛改良増殖対策事業推進協議会」にて現場後代検定を実施する3頭が決まります。

検定 No.	期	名号	生産地	ゲノム育種価															
				枝肉重量		ロース芯		バラ厚		皮下厚		歩留		脂肪交雑		MUFA		レイン酸	
				評価	σ	評価	σ	評価	σ	評価	σ	評価	σ	評価	σ	評価	σ	評価	σ
1	2	桜男爵	一関市	B	0.24	B	0.63	C	-1.13	H	1.30	B	0.56	B	0.57	C	-0.90	C	-0.01
2	2	貴曉颯	盛岡市	H	1.31	A	0.98	C	-0.05	C	-1.57	C	-0.21	B	0.03	A	0.87	B	0.43
3	2	福之国	一関市	A	0.90	H	2.51	B	0.00	A	0.69	H	1.94	H	2.61	C	-0.47	B	0.04
4	3	吹雪	遠野市	C	-0.61	H	1.59	B	0.07	H	1.33	H	2.02	H	1.43	H	1.52	H	1.65
5	3	姫翔美	花巻市	H	1.72	A	1.27	H	2.07	C	-1.48	B	0.47	H	1.40	A	1.04	A	0.69
6	4	高乃菊	奥州市 胆沢	A	0.86	C	-0.19	A	0.97	C	-1.77	C	-0.81	A	1.09	H	1.52	A	1.11
7	5	桜月	花巻市	H	1.59	A	1.22	H	1.90	B	0.39	A	1.10	H	1.73	C	-0.67	B	0.19
8	6	美津雲	花巻市	C	-0.19	C	-2.19	C	-1.10	C	-2.14	C	-2.79	C	-1.70	H	1.61	A	1.23

★「令和7年度直接検定牛一覧」について

- ① 写真は直接検定開始時側望です。
- ② 画像は、明るさやコントラストについて若干補正をしています。
- ③ 撮影した季節が異なるため、毛量や毛色に差があります。
- ④ 背景色及び1代祖～3代祖の文字色は、父系統で色分けしています。

赤色：田尻系 青色：気高系 緑色：糸桜系

※ゲノム育種価について

家畜改良センターとの共同研究により算出されたゲノミック育種価を基に、標準偏差値を算出し、アルファベットで評価しています。他機関が公表している育種価とは、解析方法や予測するために用いる集団が異なるため直接の比較はできません。



～種山の情報誌・SNSはこちらの2次元コードからチェック～
 ← 【たねやま種雄牛だより】【子牛市場成績】のバックナンバー
 Facebook アカウト “いわて畜産振興ネット” →



★ 令和7年度直接検定牛一覧 ★

1
桜男爵

さくらだんしゃく



生産者 千葉俊雄 氏 北美津久 × 美国桜 × 菊安舞鶴

皮下脂肪厚 **H** 評価

2
貴暁颯

たかあきかぜ



生産者 高橋昭夫 氏 百合雲 × 安福久 × 百合茂

枝肉重量 **H** 評価

3
福之国

ふくのくに



生産者 佐々木久男 氏 福之鶴 × 隆之国 × 安福久

「久隆照」の半弟

4
吹雪

ふぶき



生産者 似田貝淳 氏 勝乃幸 × 白鵬 85 の3 × 福之姫

ゲノム育種価 6項目で **H** 評価

5
姫翔美

ひめしょうみ

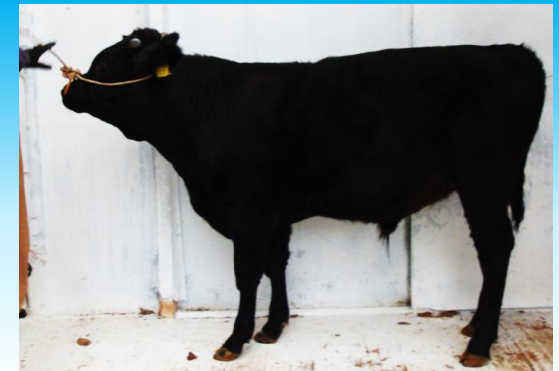


生産者 佐々木修 氏 菊美翔平 × 福之姫 × 光平照

菊美翔平の後継候補①

6
高乃菊

たかのきく



生産者 高橋克哉 氏 菊美翔平 × 幸紀雄 × 安福久

菊美翔平の後継候補②

7
桜月

さくらつき

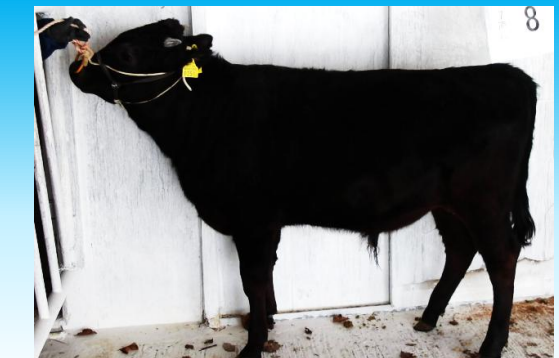


生産者 瀬川君雄 氏 勝俊桜 × 百合白清2 × 美津照重

枝肉重量、バラ厚、脂肪交雑で **H** 評価

8
美津雲

みつぐも



生産者 久保田浩 氏 百合雲 × 美津照重 × 第55東豊

MUFA **H** 評価