

# 令和 8 年度(2026年度) 岩泉土木センターの概要



# 令和8年度 岩泉土木センターの概要

## 目次

業 務 内 容 .....	1	
業 務 方 針 .....	2	
主 要 事 業 箇 所 図 .....	3	
インフラメンテナンス事業箇所図 .....	4	
主な事業の概要		
道路事業	一般国道340号 浅内工区 .....	5
"	主要地方道宮古岩泉線 猿沢工区 .....	6
"	一般県道大川松草線 本町～大広工区 .....	7
"	一般県道普代小屋瀬線 松林～坂本工区 .....	8
河川事業	小本川水門 河川メンテナンス事業 .....	9
"	県管理河川の河道掘削 .....	10
海岸事業	島の沢水門・陸閘 海岸メンテナンス事業 .....	11
砂防事業	岩泉町・田野畑村 通常砂防事業 .....	12
港湾事業	小本港 港湾メンテナンス事業 .....	13
その他事業	防災情報の充実・強化 .....	14
	防災学習・出前講座 .....	15
	建設業の人材確保・育成に向けた取組 .....	16
	建設業若者入職促進事業 .....	17
管 内 の 現 況	道路・河川・海岸の現況 .....	18
	砂防・急傾斜地の現況 .....	19
	土砂災害警戒区域等の現況 .....	20
職 員 配 置 図 .....	21	

## 業務内容

### 管理課

- 所管する財産の管理
- 建設業法に基づく許可及び変更届出
- 道路、河川、海岸、港湾、砂防、急傾斜地の占用許可、承認等

### 道路整備課

- 道路の整備、維持補修及び災害復旧
- 道路交通情報及び通行規制
- 道路の占用許可、承認等にかかる技術審査

### 河川港湾課

- 河川、海岸、港湾、砂防、急傾斜地の整備、維持補修及び災害復旧
- 河川、海岸、港湾、砂防、急傾斜地の占用許可、承認等にかかる技術審査

### 企画グループ

- 他公所及び市町村との連絡調整
- 建設リサイクル法の届出等の審査
- 建設業総合支援

### 【沿岸広域振興局土木部宮古土木センター】

- 用地課
- 公共事業用地の取得及び補償
  - 取得用地の登記

### 【沿岸広域振興局土木部】

- 建築指導課
- 建築物の確認検査等・防災指導
  - 建築物の省エネルギー・バリアフリー・景観施策の推進
  - 住宅施策の推進

# 業務方針

## I 組織プロフィール

### 1 組織の目的・役割

- 台風災害からの早期復旧・整備を着実に進めるとともに、地域の生活や経済活動を支える社会資本の整備と適正な維持管理を通じて、交流拡大、物流の効率化及び安全・安心な地域社会の構築を目指します。
- 建設業の魅力の発信、働き方改革の推進や生産性向上の取組等の推進に取り組めます。

### 2 「いわて県民計画（2019～2028）」第2期アクションプランにおける組織の役割

地域振興プラン（沿岸広域振興圏）

I 復興まちづくりが着実に進み、東日本大震災津波の教訓が伝承されている、災害に強い地域

1 復興まちづくりを進め、東日本大震災津波の教訓を伝えます／

① 復興まちづくりの基盤整備

2 自然災害に強いまちづくりを進めます／

① 災害に強い道路ネットワークの構築、② 洪水・土砂災害対策や津波災害対策の推進

II 地域包括ケアシステムなどによる安心して暮らせる活力のある地域

4 安心して快適な生活環境と活力ある地域社会をつくります／

② 生活の利便性向上につながる社会資本の整備と計画的な維持管理

III 豊富な地域資源や復興により整備された産業基盤、新たな交通ネットワークを生かし、地域経済をけん引する産業が持続的に成長する地域

9 生産性と付加価値の高いものづくり産業等を育てます／

③ 三陸地域の産業を担う人材の育成

10 働く場の創出と地域に就業・定着できる環境をつくります／

① 学生へのキャリア教育等による若者の定着促進

15 整備が進む社会基盤を産業振興に生かします／

① 新たな交通ネットワークによる産業競争力の強化

### 3 組織や業務を取り巻く環境とその変化

○ 産業経済及び住民生活を支える道路ネットワークにおいては、未改良区間や狭隘区間が残されているほか、災害に対する脆弱性といった課題を抱えており、地域からは道路整備の推進が強く求められている。

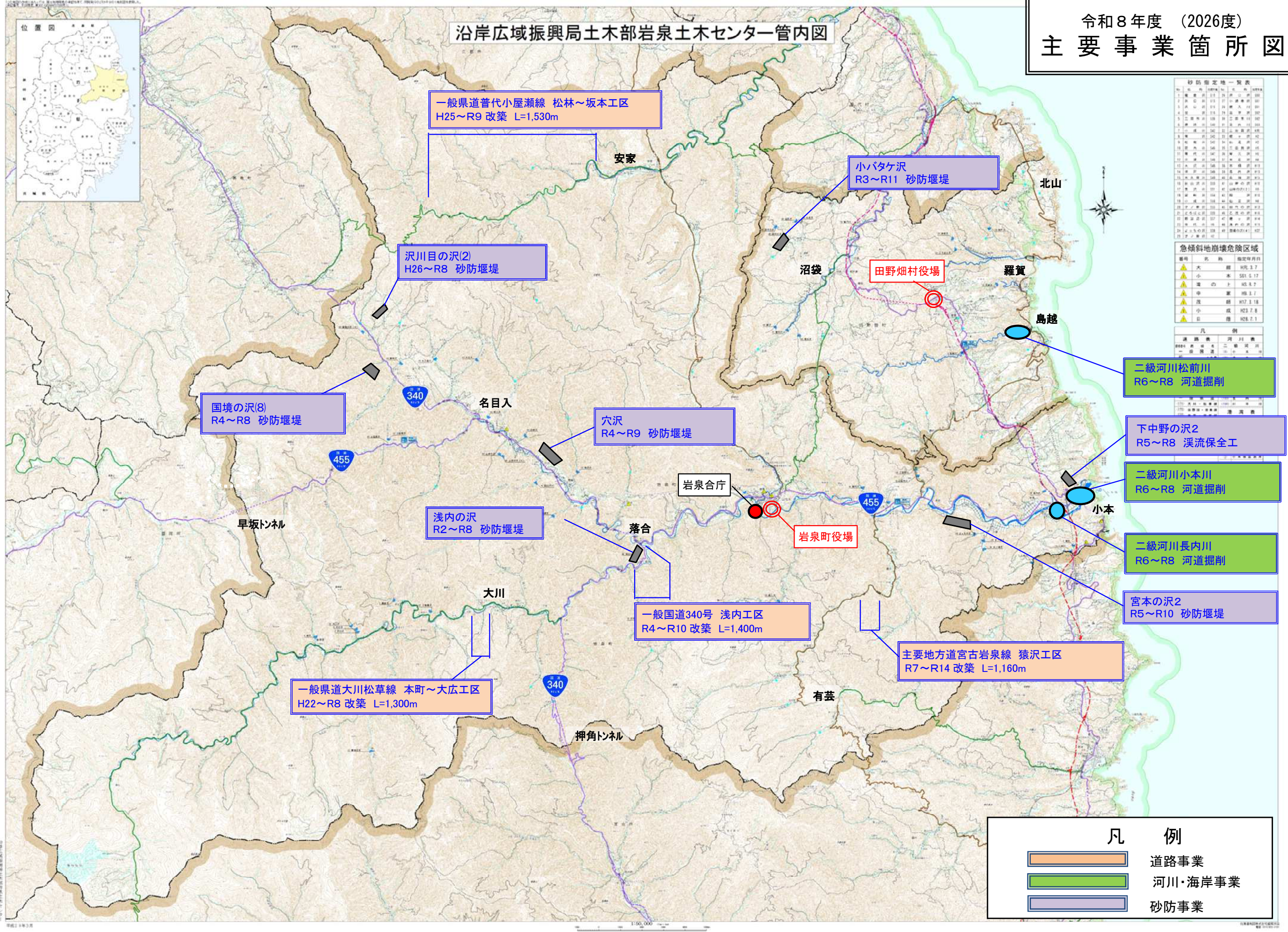
○ 近年、自然災害が激甚化・頻発化していることを踏まえ、豪雨等による河川氾濫や土砂災害のリスクに対し流域治水の考え方に基づくハード・ソフト一体となった防災・減災対策を推進する必要がある。

○ 社会資本の機能が適切に発揮できるよう適正な管理を行うとともに、橋梁やトンネル、水門や港湾施設など老朽化した社会資本の効率的な維持管理（アセットマネジメントなど）を行う必要がある。

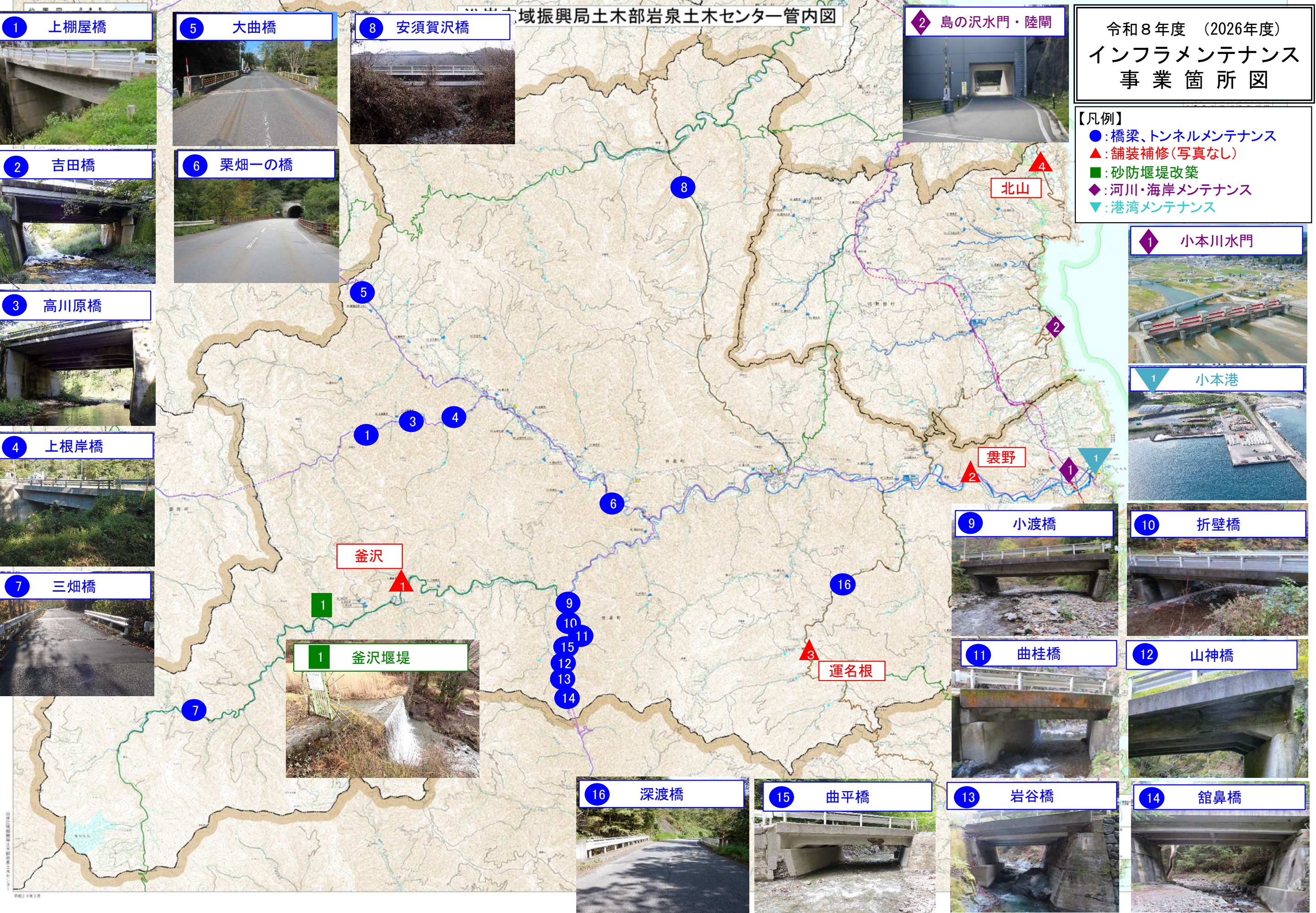
○ 人口減少と高齢化、技術職員の不足、災害対応やインフラ老朽化業務の増大に伴い、働き方改革の実現や生産性の向上が必要とされている。

令和8年度 (2026度)  
主要事業箇所図

沿岸広域振興局土木部岩泉土木センター管内図



インフラメンテナンス … 生活を支える社会インフラを安全に長く、安定して使い続けるために行う点検、補修、更新、管理の取組み



# 一般国道 340 号 あさない 浅内工区

**事業名** 地域連携道路整備事業（防安交・国土強靱化）

**地区名** 下閉伊郡岩泉町浅内地区

**事業目的** 一般国道340号は、陸前高田市を起点とし、青森県八戸市に至る路線であり、北上高地を縦断する唯一の幹線道路として、防災や地域間交流の面で極めて重要な役割を担っており、緊急輸送道路及び重要物流道路制度における代替・補完路に指定されている。また当該区間は、並行するJR岩泉線の廃線による代替路線としての機能を有している。

しかし、当該区間は未改良区間であり、1車線の幅員狭小区間や線形不良区間が連続し、車両のすれ違いが困難となっていることから、安全で円滑な交通の支障となっている。このことから、令和4年度から事業に着手し、改良整備を行い、安全で円滑な交通の確保を図るものである。

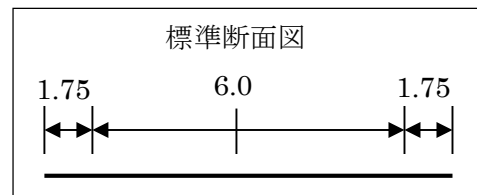
**事業内容** 計画延長：1,400m（片側歩道：300m・歩道なし：1,100m）

計画幅員：6.0（9.5～12.0）m

**事業着手** 令和4年度～令和10年度

**総事業費** 1,000百万円

**進捗状況** 令和7年度まで：調査設計、用地補償、改良工事  
令和8年度：用地補償、改良工事



主要地方道宮古岩泉線 さるさわ 猿沢工区

**事業名** 地域連携道路整備事業（防安交・通常）

**地区名** 下閉伊郡岩泉町猿沢地区

**事業目的** 主要地方道宮古岩泉線は、宮古市上鼻の国道106号交差点を起点とし、下閉伊郡岩泉町乙茂の一般国道455号交差点に至る主要地方道であり、岩泉町役場有芸支所へのアクセスなど、地域住民の生活に欠かすことのできない路線である。

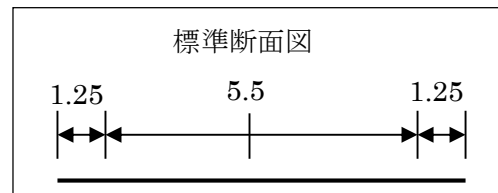
しかし、当該区間は、有芸支所～一般国道455号交差点間で唯一の1車線区間であり、車両のすれ違いが困難であることや、急カーブが連続し見通しも悪いため、安全で円滑な交通の支障となっている。このことから、令和7年度事業に着手し、道路改良整備を行い、安全で円滑な交通の確保を図るものである。

**事業内容** 計画延長：1,160m  
計画幅員：5.5 (7.0) m

**事業着手** 令和7年度～平成14年度

**総事業費** 1,250百万円

**進捗状況** 令和7年度：調査設計  
令和8年度：調査設計



一般県道大川松草線 もとまち おおびろい 本町～大広工区

**事業名** 地域連携道路整備事業（防安交、国土強靱化）

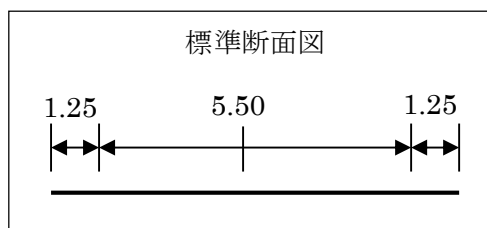
**地区名** 下閉伊郡岩泉町本町～大広地区

**事業目的** 一般県道大川松草線は岩泉町大川大渡地区と宮古市川井松草地区を結ぶ延長約41kmの路線である。

大川地区から岩泉町中心部へ繋がる一般国道340号落合地区までの区間には、部分的には改良済区間があるものの、道路幅員が狭小で屈曲している区間が多く、交通の隘路となっている。大川地区の主要な産業は林業であることから、木材などの運搬路や、生活関連道路として整備が望まれている。

このような交通の隘路解消のため、本町地区から大広地区の1,300区間において平成22年度から改良工事に着手している。

**事業内容** 計画延長：1,300m  
計画幅員：5.5（8.0）m



**事業着手** 平成22年度～令和8年度

**総事業費** 1,300百万円

**進捗状況** 令和7年度まで：進捗率〔完成延長割合〕 95%（1,240m完成）  
令和8年度：用地補償、改良工事



一般県道普代小屋瀬線 まつばやし さかもと  
松林～坂本工区

**事業名** 地域連携道路整備事業（広域連携）

**地区名** 下閉伊郡岩泉町松林～坂本地区

**事業目的** 一般県道普代小屋瀬線は、普代村を起点とし、岩泉町安家の松林から坂本を経て、葛巻町に至る路線で、生活道路であるほか、第三次救急医療施設である県立久慈病院へ続く、当該地区唯一の重要路線である。

当該地区は、幅員狭小かつ線形不良であり、大型車のすれ違いが困難であること、急カーブが連続して視距不足であることから、安全な通行の支障となっている。

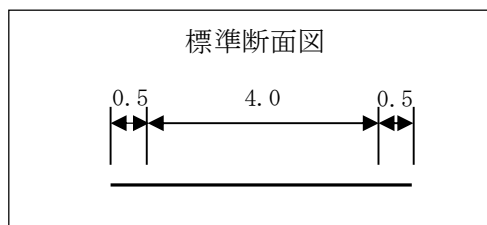
このため、本事業により線形不良箇所の改良、待避所の整備をし、安全で円滑な交通の確保を図るものである。

**事業内容** 計画延長：1,530m  
計画幅員：4.0（5.0）m

**事業着手** 平成25年度～令和9年度

**総事業費** 350百万円

**進捗状況** 令和7年度まで：進捗率〔完成延長割合〕 30%（463m完成）  
令和8年度：用地補償、改良工事





## 県管理河川の河道掘削

**事業名** 河川海岸等維持修繕費（県単事業）ほか

**地区名** 下閉伊郡岩泉町、下閉伊郡田野畑村

**事業目的** 大雨時の河川の増水による被害を軽減するため、定期的な河川巡視により河川内の状況を把握し、随時、緊急性の高い箇所から、機動的、優先的に河道掘削を行う。

近年、激甚化、頻発化している豪雨災害の状況を踏まえ、洪水対策に係る予算を確保するため、国土強靱化予算なども活用し、事業を推進している。

**進捗状況** 令和7年度 岩泉町小本川、長内川及び田野畑村松前川

令和8年度 岩泉町小本川、長内川及び田野畑村松前川



## 島の沢水門・陸閘 海岸メンテナンス事業

**事業名** 海岸堤防老朽化対策緊急事業（海岸メンテナンス事業）

**地区名** 下閉伊郡田野畑村菅窪地内（嶋之越地区海岸）

**事業目的** 島の沢水門は、平成24年に竣工しているが、平成18年に設置した主要部分である水門躯体・ゲート設備は、18年経過し老朽化が顕著な状況にある。

島の沢水門は背後地を守る防御施設であり、津波対策施設機能を適正に維持するため、長寿命化計画を策定しており、その計画に基づき主要部分の改築更新等を行うものである。

**事業内容** 島の沢水門・陸閘設備改築一式

**事業期間** 令和5年度～令和9年度

**総事業費** 120百万円

**進捗状況** 令和7年度まで：制御装置修繕、水密ゴム交換  
令和8年度：水密ゴム交換、水門扉体塗装  
システム劣化部品更新



島の沢陸閘



## 岩泉町・田野畑村 通常砂防事業

**事業名** 通常砂防事業

**地区名** 下閉伊郡岩泉町内、田野畑村内

**事業目的** 流域における荒廃地域の保全及び土石流等の土砂災害から下流部に存在する人家、耕地、公共施設等を守ることを主たる目的とし、砂防堰堤、溪流保全工等の砂防設備の整備や改良、必要に応じた除石工事等を実施するものである。

**事業内容** 砂防堰堤・堰堤改築（メンテナンス）、溪流保全工

**事業期間** 平成 26 年度～令和 11 年度

### 全体計画

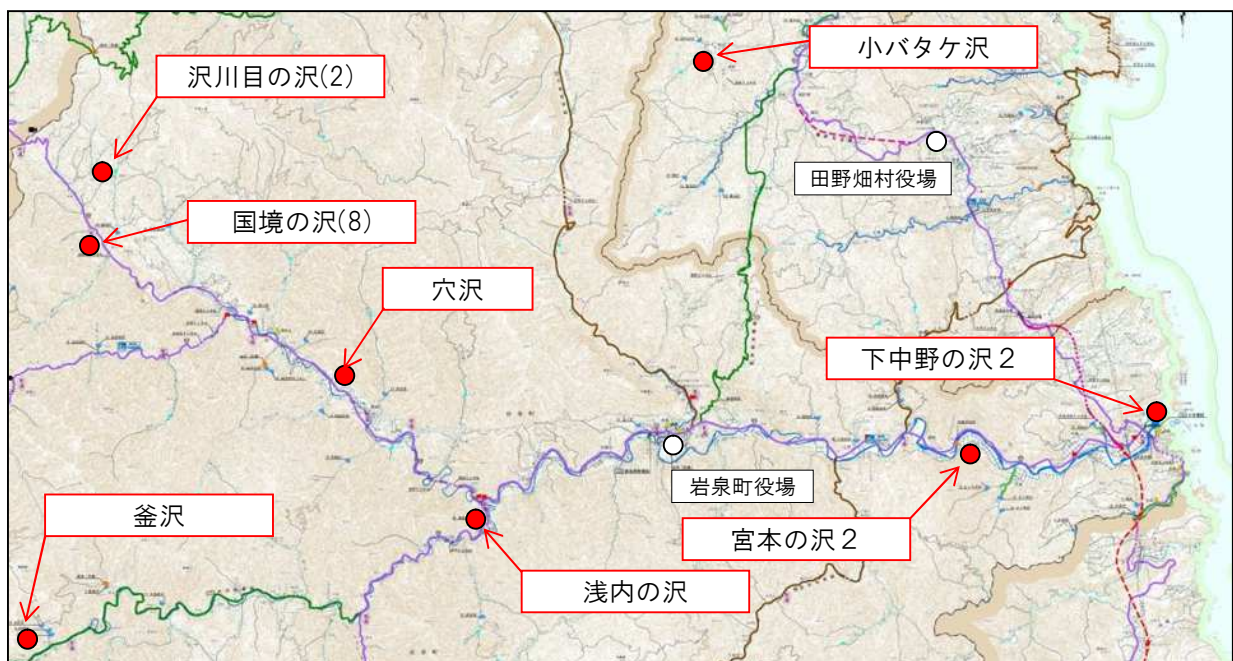
箇所名	計画概要	事業期間
浅内の沢	砂防堰堤	R 2～R 8
国境の沢(8)	砂防堰堤	R 4～R 8
穴沢	砂防堰堤	R 4～R 9
小バタケ沢	砂防堰堤	R 3～R11
宮本の沢 2	砂防堰堤	R 5～R10
沢川目の沢(2)	砂防堰堤	H26～R 8
釜沢	堰堤改築	R 4～R 8
下中野の沢 2	溪流保全工	R 5～R 8



浅内の沢



下中野の沢2



## 小本港 港湾メンテナンス事業

**事業名** 港湾施設改良費統合補助（港湾メンテナンス事業）

**地区名** 地方港湾小本港 小本浜地区

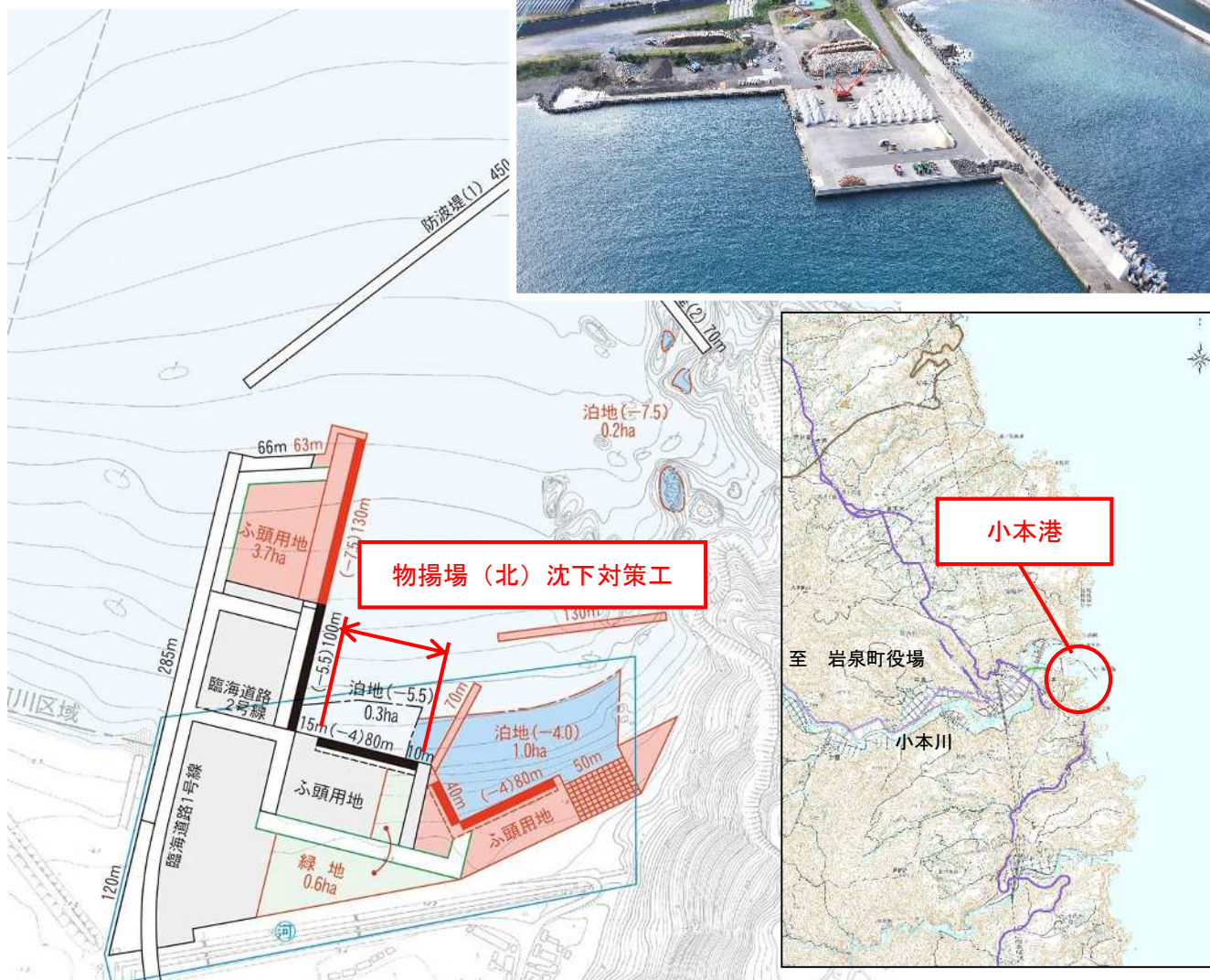
**事業目的** 地方港湾小本港は、古くから地域の漁業活動や物流を支える重要な拠点として、水産業の振興を支える漁港的な役割に加え、地域住民の生活物資の受け入れや災害時の海上輸送拠点としての役割も担っている。特に、東日本大震災後は防災・減災の観点から港湾施設の整備が進められ、地域の安全・安心を支える基盤としての重要性が一層高まっているところ。

小本浜地区の物揚場において、土砂の吸出しによる背後地盤の沈下が確認されたことから、安定した荷役に資するため、腹付けコンクリート工及びコンクリート舗装工による沈下対策工事を行うものである。

**事業内容** 物揚場（北）沈下対策工

**事業期間** 令和4年度～令和8年度

**総事業費** 123百万円



## 防災情報の充実・強化

### 1 清水川の水位周知河川指定

近年、自然災害が激甚化・頻発化していることを踏まえ、豪雨による河川氾濫のリスクに対し、地域住民が洪水の危険性を認識し、適切な避難行動をとるための情報を提供することが必要である。

平成 28 年台風第 10 号により大規模な洪水被害が発生した清水川において、令和 12 年度の水位周知河川の指定を目指し、令和 8 年度から水位計の設置に着手する。



岩手県 河川情報システム

2026年04月27日 16時00分

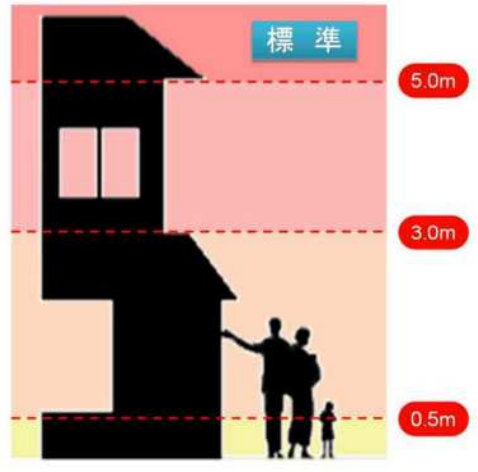
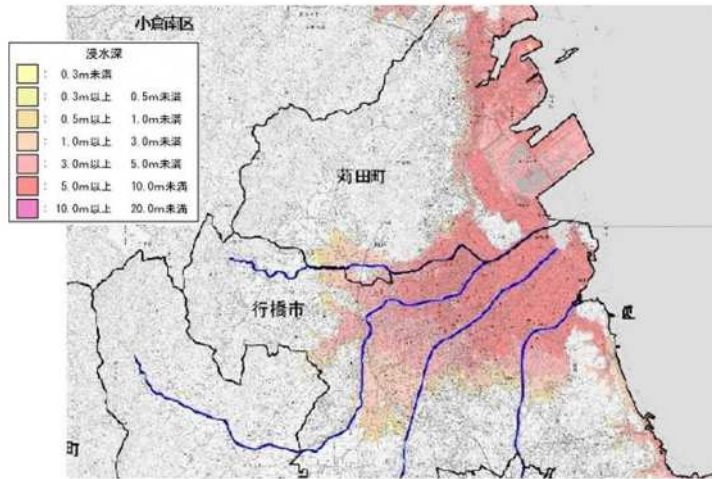
河川名	水位計の名称	水位計の位置	水位計の型式	水位計の設置日	水位計の管理機関	水位計の運用状況	水位計の点検日	水位計の点検結果
清水川	清水川	清水川	水位計	令和8年度	岩手県	運用中		
花巻地区								
北上地区								
奥州地区								
一関地区								
千蔵地区								
大船渡地区								
雫石地区								
釜石地区								
岩手地区								
久慈地区								
二戸地区								

清水川の水位情報を『河川情報システム』に追加予定

### 2 高潮浸水想定区域の指定

水防法の改正に伴い、高潮による災害を警戒すべき海岸について、想定される最大規模の高潮による浸水範囲・深さ・継続時間を想定し、円滑かつ迅速な避難を確保することを目的に、令和 8 年度に高潮浸水想定区域の指定を行うものである。

高潮浸水想定区域図(イメージ)



出典：高潮浸水想定区域図作成の手引き（国土交通省・農林水産省）

## 防災学習・出前講座

**目的** 近年、自然災害は激甚化・頻発化しており、これまでに経験をしたことのないような災害が全国各地で発生している。この防災学習では、「土砂災害の発生の仕組み」や「適切な避難行動」について学習するとともに、現在、県が建設を進めている砂防堰堤工事の現場見学を通じて、砂防堰堤の構造や目的、役割などについて理解を深めていただくもの。

### 事業内容 ① 講義

- ・ 近年の土砂災害の概要、土砂災害の種類と特徴、砂防堰堤の種類と効果などについて映像を交えて説明。



### ② インターネット検索・ワークショップ

- ・ 土砂災害危険箇所や土砂災害警戒情報等を収集、土砂災害から身を守る安全な避難方法についてみんなで検討。



### ③ 模型実験

- ・ 模型実験装置により、砂防堰堤の効果を可視化。



### ④ 現場見学

- ・ 工事中および完成した砂防施設を間近で見学し大きさを実感。



## 建設業の人材確保・育成に向けた取組

### 1 高病原性鳥インフルエンザ防疫対応実地訓練

高病原性鳥インフルエンザ等の発生時は、感染拡大阻止のため、迅速な防疫措置、特に殺処分家きん等の速やかな埋却作業が必要である。

このため、岩手県と岩手県建設業協会が締結している「家畜伝染病における緊急対策業務に関する協定」に基づき、埋却訓練を実施している。

#### 昨年度の状況



### 2 除雪オペレーター育成に向けた除雪訓練

持続可能な除雪体制の確保を図るため、若手等の除雪機械オペレーターの育成を目的に、建設業協会岩泉支部、岩泉町、田野畑村、岩泉土木センターの4機関合同で「除雪訓練」を実施している。

#### 昨年度の状況



## 建設業若者入職促進事業

### 1 目的

岩手県内の建設業従事者は、50歳代以上の割合が高く、20歳代以下の割合が低くなっているため、今後、担い手不足になることが予想されるが、沿岸広域振興局管内の高等学校には土木を専攻できる学科が無く、建設業と接点を持つ機会が少ない。

このことから、管内の学生に現在の建設業について理解を深めてもらい、若者の管内建設企業への入職を促進することを目的として実施するものである。

### 2 事業内容

地域の安全・安心を守る地元建設業の役割、災害時における建設業の働き、これからの建設業などについて理解を深めると共に、実際に重機の操作を体験し、将来の地域における就業、建設業の担い手の確保に繋がるよう建設業学習会を実施。



座学（建設業について）



重機操作体験（バックホ）



重機体験（高所作業車）



重機操作体験（除雪グレーダー）

### 3 アンケート結果

学習会の前後でアンケートを行ったところ、事前アンケートでは建設業への興味がある生徒は少なかったが、学習会後のアンケートでは、約9割の生徒が建設業へ興味をもったとの回答があった。

# 管内の現況(1)

## 道路現況

路線番号	路線名	実延長	改良延長	改良率	未改良	舗装道	舗装率	砂利道
		(m)	(m)	(%)	延長(m)	延長(m)	(%)	延長(m)
340	国道340号	35,502	26,665	75.1	8,837	32,475	91.4	0
455	国道455号	39,666	39,666	100.0	0	39,666	100.0	0
	小計(2路線)	75,168	66,331	88.2	8,837	72,141	95.9	0
7	主 久慈岩泉線	23,760	23,760	100.0	0	23,760	100.0	0
40	主 宮古岩泉線	22,036	16,203	73.5	5,833	16,203	73.5	0
44	主 岩泉平井賀普代線	28,356	28,356	100.0	0	28,356	100.0	0
	小計(3路線)	74,152	68,319	92.1	5,833	68,319	92.1	0
171	一 大川松草線	41,122	17,571	42.7	23,551	18,542	45.0	0
173	一 田野畑岩泉線	15,702	15,702	100.0	0	15,702	100.0	0
177	一 有芸田老線	7,180	3,035	42.2	4,145	3,360	46.7	0
202	一 普代小屋瀬線	34,578	9,740	28.1	24,837	9,780	28.2	8,360
221	一 岩泉停車場線	227	227	100.0	0	227	100.0	0
273	一 安家玉川線	5,456	4,350	79.7	1,106	4,356	79.8	0
291	一 小本港線	594	594	100.0	0	594	100.0	0
	小計(7路線)	104,858	51,218	48.8	53,640	52,560	50.1	8,360
	合計(12路線)	254,178	185,869	73.1	68,309	193,021	75.9	8,360

※ 舗装率 : (セメント系舗装、As高級舗装、As簡易舗装) / (未舗装、セメント系舗装、As高級舗装、As簡易舗装、As系舗装)

## 河川の現況

番号	水系名	河川名	岸	区間		指 定 年月日	告 示 年月日	告 示 番 号	指定 延長	流域 面積	計画高 水流量	比流量
				上流端	下流端				(m)	(km2)	(m3/s)	(m3/s/km2)
6	二級河川小本川水系	小本川	左	下閉伊郡岩泉町大字小川字門 (三田内川合流点)	河口	S12.2.1	S12.1.27	県告示第60号	48,655	731.0	3,000	4.1
			右	下閉伊郡岩泉町大字小川字門 (三田内川合流点)								
28	二級河川小本川水系	清水川	左	下閉伊郡岩泉町大字岩泉字小屋敷 (配羅沢合流点)	小本川 合流点	S12.21	S12.1.27	県告示第61号	5,673	33.2	350	10.5
			右	下閉伊郡岩泉町大字岩泉字神成								
29	二級河川小本川水系	大川	左	下閉伊郡岩泉町大字大川字樞取	小本川 合流点	S35.4.1	S35.41	県告示第406号	45,564	269.0	1,230	4.6
			右	下閉伊郡岩泉町大字大川字樞取								
30	二級河川普代川水系	普代川	左	下閉伊郡田野畑村蝦夷森40-3地先	河口	S44.5.30	S44.5.30	県告示702号	23,427	53.3	570	10.7
			右	下閉伊郡田野畑村三沢20-2地先		S55.3.25	S55.3.25	県告示7013号				
31	二級河川安家川水系	安家川	左	下閉伊郡岩泉町大字安家字栗山 (松ヶ沢合流点)	河口	S12.21	S12.1.27	県告示第61号	27,928	201.4	1,550	7.7
			右	下閉伊郡岩泉町大字安家字栗山 (松ヶ沢合流点)								
81	二級河川松前川水系	松前川	左	下閉伊郡田野畑村室場33番地1地先	河口	S44.5.30	S44.5.30	県告示701号	2,000	23.9	160	6.7
			右	下閉伊郡田野畑村室場 6番地2地先		H12.5.12	H12.5.12	県告示401号				
82	二級河川平井賀川水系	平井賀川	左	下閉伊郡田野畑村大字田野畑2地割字和野37-2地先	河口	S44.5.30	S44.5.30	県告示701号	1,800	10.1	110	10.9
			右	下閉伊郡田野畑村大字田野畑2地割字和野37-2地先								
83	二級河川明戸川水系	明戸	左	下閉伊郡田野畑村大字田野畑4地割字明戸270-3地先	河口	S44.5.30	S44.5.30	県告示701号	3,000	17.9	200	11.2
			右	下閉伊郡田野畑村大字田野畑4地割字明戸101地先								
103	二級河川小本川水系	長内川	左	下閉伊郡岩泉町小本字長内55番地先	河口	H4.4.3	H4.4.3	県告示345号	2,900	5.2	60	11.5
			右	下閉伊郡岩泉町中島字中島118番地2-2地先								
104	二級河川明戸川水系	川平川	左	下閉伊郡田野畑村川平53番地1地先	明戸川 合流点	H4.4.3	H4.4.3	県告示345号	2,400	6.6	55	8.3
			右	下閉伊郡田野畑村川平33番地1地先								

## 海岸保全区域の現況

番号	沿岸名	海岸名	地区海岸	位 置	保全区域				既往		備 考
					指定年月日	告示番号	延長(m)	面積(m2)	最高潮位(m)	堤防高(m)	
①	三陸北海岸	田野畑海岸	明戸地区海岸	下閉伊郡田野畑村字明戸	H26.4.18	県告示第348号	900	224,127	T.P+20.7	T.P+20.0	所管：水管理・国土保全局
②	三陸北海岸	田野畑海岸	嶋之越地区海岸	下閉伊郡田野畑村字島越	H21.3.24	県告示第258号	63	7,772	T.P+19.6	T.P+14.3	所管：水管理・国土保全局
③	三陸北海岸	岩泉海岸	小本地区海岸	下閉伊郡岩泉町字小本	S46.3.9	県告示第358号	400	72,067	T.P+20.2	T.P+20.69	所管：水管理・国土保全局

# 管内の現況(2)

## 砂防指定地の現況①

番号	水系名	河川名	位置		指定年月日	告示番号	種類	規模		完成年度
			町村名	字名				高さ(m)	長さ(m)	
1	小本川	種倉沢	岩泉町	釜津田	S15. 7. 6	第415号	堰堤	6. 4	51. 0	昭和15年
2	小本川	沢口沢	岩泉町	釜津田	S15. 7. 6	第415号	堰堤	7. 0	26. 0	昭和15年
3	小本川	沢口沢	岩泉町	釜津田	S15. 7. 6	第415号	堰堤	5. 0	23. 0	昭和15年
4	小本川	釜沢	岩泉町	釜津田	S17. 9. 14	第562号	堰堤	5. 0	49. 0	昭和16年
5	小本川	三田市川	岩泉町	三田市	S36. 12. 8	第2748号	堰堤	12. 0	39. 0	昭和36年
6	摂待川	摂待川	岩泉町	長下	S38. 9. 14	第2402号	堰堤	10. 5	83. 5	昭和40年
7	小成川	小成川	岩泉町	外川目	S40. 7. 10	第1765号	堰堤	10. 5	36. 0	昭和42年
8	小成川	茸沢	岩泉町	茸沢	S41. 8. 9	第2633号	堰堤	10. 5	40. 0	昭和42年
9	松前川	松前川	田野畑村	松前沢	S40. 7. 10 S51. 2. 10	第1765号 第113号	堰堤	11. 0	61. 5	昭和42年
10	小本川	荷内川	岩泉町	荷内川	S44. 1. 16	第27号	堰堤	10. 5	68. 0	昭和46年
11	普代川	普代川	田野畑村	三沢	S42. 12. 28	第4619号	堰堤	14. 0	154. 5	昭和47年
12	平井賀川	平波沢	田野畑村	羅賀	S45. 10. 6 S47. 11. 16	第1460号 第1921号	堰堤	11. 0	32. 0	昭和48年
13	小本川	大沢川	岩泉町	大沢	S45. 10. 6	第1460号	堰堤	9. 5	52. 0	昭和48年
14	明戸川	明戸川	田野畑村	明戸	S47. 3. 16	第454号	堰堤	12. 0	71. 5	昭和48年
15	小本川	大久保川	岩泉町	横沢	S47. 11. 16	第1921号	堰堤	8. 1	41. 0	昭和49年
16	小本川	田山沢川	岩泉町	田山	S48. 12. 7	第2440号	堰堤	8. 5	50. 0	昭和50年
17	小本川	泉沢川	岩泉町	泉沢	S48. 12. 7	第2440号	堰堤	13. 5	82. 0	昭和51年
18	小本川	雷峠沢	岩泉町	雷峠	S50. 1. 31	第64号	堰堤	10. 0	67. 0	昭和54年
19	小成川	小成川	岩泉町	小成	S50. 1. 31 S57. 5. 25 S58. 12. 15	第64号 第1190号 第1962号	流路工	-	2, 074. 5	昭和58年
20	小本川	才ノ神沢	岩泉町	中里	S53. 4. 17	第851号	堰堤	9. 0	78. 2	昭和55年
21	明戸川	どろぼと沢	田野畑村	明戸	S53. 7. 17 S55. 4. 19	第1189号 第894号	堰堤	8. 0	73. 5	昭和55年
22	小本川	野津辺沢	岩泉町	野津辺	S44. 1. 16 S54. 3. 5	第27号 第303号	堰堤	10. 0	70. 0	昭和57年
23	普代川	普代川	田野畑村	巢合	S54. 4. 19	第894号	流路工	-	1, 450. 0	平成6年
24	小本川	よっちの沢	岩泉町	中里	S56. 4. 23	第931号	堰堤	9. 0	99. 0	昭和58年
25	小本川	才ノ神沢	岩泉町	中里	S56. 4. 23	第931号	流路工	-	1, 031. 0	平成2年
26	小本川	沢口沢	岩泉町	沢口	S58. 12. 15	第1961号	堰堤	12. 0	49. 5	昭和60年
27	小本川	小焼巻沢	岩泉町	小焼巻	S60. 9. 18	第1250号	堰堤	10. 5	33. 1	昭和61年
28	小本川	鼠入川	岩泉町	鼠入	S58. 12. 15	第1962号	堰堤	9. 0	53. 5	昭和61年
29	明戸川	湯草沢	田野畑村	湯草	S59. 2. 24	第219号	堰堤	10. 0	58. 0	昭和62年
30	小本川	三田市川	岩泉町	乙茂	S62. 2. 12	第195号	堰堤	11. 5	50. 0	昭和62年
31	小本川	見内川	岩泉町	見内川	S48. 12. 7 S58. 3. 23	第2440号 第752号	堰堤	10. 0	62. 5	昭和63年
32	小本川	三田貝沢	岩泉町	三田貝	S62. 12. 5	第2054号	堰堤	12. 0	39. 4	平成元年
33	小本川	堤ヶ沢	岩泉町	名目入	S63. 11. 8	第2148号	堰堤	14. 5	63. 0	平成2年
34	普代川	仙足沢	田野畑村	仙足	S63. 11. 8	第2148号	堰堤	10. 0	66. 0	平成2年
35	小本川	三田貝沢	岩泉町	三田貝	H2. 12. 12 H4. 12. 25	第1993号 第2059号	流路工	13. 0	166. 5	平成5年
36	普代川	屋元沢	田野畑村	三沢	H4. 2. 4	第179号	堰堤	12. 5	64. 0	平成5年
37	小本川	大石沢	岩泉町	大石沢	H1. 10. 6	第1693号	堰堤	7. 5	59. 0	平成8年
38	小本川	本銅沢	岩泉町	本銅	H4. 2. 4	第179号	堰堤	9. 5	75. 0	平成13年
39	小本川	長内沢	岩泉町	長内	H4. 2. 4 H8. 4. 9 H25. 3. 13	第179号 第1181号 第231号	流路工	-	329. 0	平成24年
40	小本川	石畑沢	岩泉町	道の上	H7. 2. 13	第217号	流路工	6. 0	58. 0	平成15年
41	小本川	山岸の沢	岩泉町	山岸	H7. 2. 13	第217号	流路工	8. 5	37. 0	平成10年
42	小本川	山岸の沢(2)	岩泉町	山岸	H8. 4. 9	第1181号	流路工	11. 0	20. 0	平成9年
43	普代川	細沢	田野畑村	細沢	H8. 3. 21	第727号	流路工	11. 5	65. 5	平成10年
44	普代川	仙足沢	田野畑村	千足	H8. 4. 9	第1181号	流路工	-	596. 0	平成8年
45	普代川	田代の沢	田野畑村	田代	H11. 2. 12	第180号	堰堤	6. 0	62. 0	平成13年
46	小本川	乙茂の沢	岩泉町	乙茂	H11. 3. 17	第654号	堰堤	8. 5	8. 5	平成16年
47	小本川	堤ヶ沢	岩泉町	上町	H14. 5. 29	第469号	堰堤	11. 0	11. 0	平成14年
48	小本川	浅内の沢	岩泉町	浅内	H16. 10. 5	第1209号	堰堤	11. 5	11. 5	平成19年
49	小本川	国境の沢(4)	岩泉町	国境	H26. 3. 24	第364号	堰堤	8. 0	34. 5	平成27年
50	小本川	上町の沢(2)	岩泉町	天間	H27. 7. 28	第889号	堰堤	9. 0	53. 3	令和2年

# 管内の現況 (3)

## 砂防指定地の現況②

番号	水系名	河川名	位置		指定年月日	告示番号	種類	規模		完成年度
			町村名	字名				高さ(m)	長さ(m)	
51	小本川	松橋の沢(5)	岩泉町	二升石	H30.12.26	第1385号	堰堤	12.0	73.0	令和元年
52	小本川	大久保の沢	岩泉町	門	H30.12.26	第1385号	堰堤	8.5	40.2	令和元年
53	小本川	三田員の沢(7)	岩泉町	門	H30.12.26	第1385号	堰堤	12.0	29.4	令和元年
54	小本川	三田員の沢(9)	岩泉町	門	H30.12.26	第1385号	堰堤	10.0	38.4	令和元年
55	小本川	三田員の沢(11)	岩泉町	門	H30.12.26	第1385号	堰堤	10.0	31.4	令和元年
56	小本川	釜沢(2)	岩泉町	釜津田	H30.12.26	第1385号	堰堤	11.0	32.5	令和元年
57	小本川	伏屋の沢	岩泉町	大川	H30.12.26	第1385号	堰堤	13.5	37.5	令和元年
58	小本川	唐地の沢(3)	岩泉町	釜津田	H30.12.26	第1385号	堰堤	11.0	37.0	令和元年
59	小本川	釜津田沢	岩泉町	釜津田	H30.12.26	第1385号	堰堤	13.0	29.0	平成30年
60	小本川	上乙茂の沢(4)	岩泉町	乙茂	H30.12.26	第1385号	堰堤	12.5	61.5	令和2年
61	安家川	大平の沢	岩泉町	安家	H30.12.26	第1385号	堰堤	8.5	86.7	令和2年
62	小本川	上町の沢	岩泉町	岩泉	R2.7.6	第718号	堰堤	13.0	41.0	令和2年
63	小本川	松橋の沢(6)	岩泉町	二升石	R2.7.6	第717号	堰堤	14.0	63.5	令和3年
64	小本川	松橋川	岩泉町	二升石	R2.7.6	第717号	堰堤	14.5	66.5	令和4年
65	小本川	大沢(11)	岩泉町	浅内	R2.7.6	第718号	堰堤	13.5	48.0	令和4年
66	小本川	下町の沢(2)	岩泉町	大川	R2.8.3	第773号	堰堤	13.0	33.6	令和4年
67	小本川	本町の沢	岩泉町	大川	R2.8.3	第773号	堰堤	12.0	45.7	令和3年
68	小本川	大沢(7)	岩泉町	浅内	R2.8.3	第773号	堰堤	9.0	30.0	令和3年
69	小本川	大沢(6)	岩泉町	浅内	R2.8.3	第773号	堰堤	11.5	56.1	令和4年
70	小本川	大沢	岩泉町	浅内	R2.8.3	第773号	堰堤	11.5	34.6	令和4年
71	小本川	大沢(2)	岩泉町	浅内	R2.8.3	第773号	堰堤	14.5	60.0	令和3年
72	小本川	大沢(8)	岩泉町	浅内	R2.8.3	第773号	堰堤	14.5	69.0	令和3年
73	小本川	南三田員の沢(2)	岩泉町	門	R3.1.21	第31号	堰堤	12.5	50.7	令和3年
74	安家川	松林の沢(4)	岩泉町	安家	R3.1.21	第31号	堰堤	10.5	40.5	令和3年
75	安家川	松林の沢(新)	岩泉町	安家	R3.3.5	第154号	堰堤	8.5	34.0	令和4年
76	小本川	本洞口の沢	岩泉町	囊綿	R3.5.31	第17号	堰堤	14.5	57.5	令和7年
77	小本川	垂水の沢(3)	岩泉町	中島	R3.3.5	第154号	堰堤	8.5	35.4	令和3年
78	小本川	日蔭の沢(2)	岩泉町	大川	R4.11.25	第251号	堰堤	10.5	30.5	令和7年
79	その他	平井賀の沢	田野畑村	和野	R4.11.25	第251号	堰堤・山腹工	6.5	23.0	令和5年
80	小本川	下中野の沢2	岩泉町	小本	R4.11.25	第251号	堰堤	8.5	45.0	令和5年
					R7.7.4	第508号	溪流保全工	-	76.6	施工中
81	明戸川	明戸の沢4	田野畑村	明戸	R5.8.18	第904号	堰堤	6.5	46.0	令和6年
							防護柵	4.0	24.0	令和6年
82	小本川	沢川目の沢2	岩泉町	門	H28.11.16	第1338号	堰堤	9.0	65.5	施工中
83	小本川	国境の沢2	岩泉町	門	R7.4.25	第341号	堰堤	11.5	33.0	施工中
84	小本川	穴沢	岩泉町	穴沢	R7.7.7	第506号	堰堤	11.5	29.3	施工中
85	普代川	小バタケ沢	田野畑村	日蔭	R7.7.7	第507号	堰堤	10.0	56.0	施工中

R 8. 3. 3 1 現在

## 急傾斜地崩壊危険区域の現況

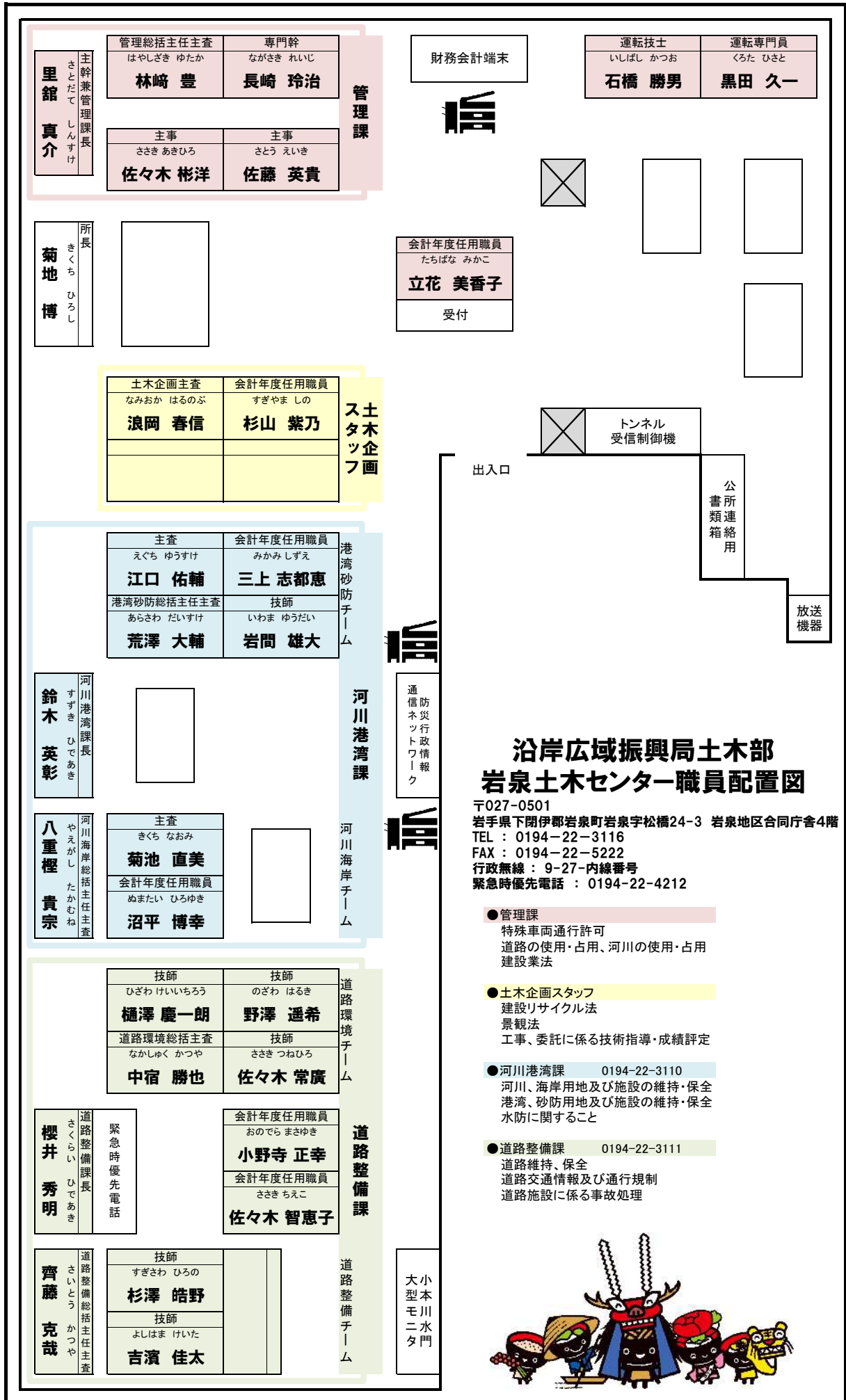
番号	町村名	区域名	人家個数	指定年月日	告示番号
1	岩泉町	大館	10	H1.7.1	第195号
2	岩泉町	小本	42	S61.6.17	第591号
3	岩泉町	滝の上	16	H3.8.2	第643号
4	岩泉町	中家	6	H9.3.7	第224号
5	岩泉町	茂師	5	H17.3.18	第216号
6	岩泉町	小成	4	H23.7.8	第427号
7	岩泉町	日蔭	2	H28.7.1	第585号

R 8. 3. 3 1 現在

## 土砂災害警戒区域等の現況

町村名	種別	指定済	公表箇所
岩泉町	急傾斜地	495	84
岩泉町	土石流	604	13
岩泉町	地すべり	2	0
	(小計)	1,101	97
田野畑村	急傾斜地	91	0
田野畑村	土石流	171	0
田野畑村	地すべり	1	0
	(小計)	263	0
	合計	1,364	97

R 8. 3. 3 1 現在



## サクラの苗木植樹の取組

「小本川河川改修事業乙茂工区の完成」と「ふれあいランド岩泉のリニューアルオープン」とを記念して、令和7年6月3日に県・町・小本小学校の児童ら約50名で、小本川沿いのふれあいランド岩泉「CYMBALS」敷地内にサクラの苗木40本を植樹しました。

植樹に参加した児童が大人になる頃、満開のサクラの花が見られることを期待しています。



沿岸広域振興局土木部 岩泉土木センター

所在地 岩手県下閉伊郡岩泉町岩泉字松橋24-3 (岩泉地区合同庁舎)

TEL 0194-22-3116

FAX 0194-22-5222

岩手県ホームページ <https://www.pref.iwate.jp/>