

**公立学校情報機器活用支援体制整備費補助金  
交付申請希望調査票 作成要領【令和6年度交付決定追加実施希望分】**

## I 調査対象

令和6年度に実施を希望する全国の教育委員会（学校組合を含む。）及び都道府県知事部局（私立学校主管課）（以下、都道府県知事部局という。）を対象とする。

※詳細は、別紙の R6「対象設置者一覧」のとおり。

※補助対象校：公立及び私立の小学校、中学校、義務教育学校、高等学校、中等教育学校及び特別支援学校

※都道府県が域内の全ての市町村（政令市を除く）と連携して GIGA スクール構想の推進に取り組んでいることを要件とします。

※連携の要素として、連携する自治体の各教育委員会、運営支援センター（民間事業者等）、学校 DX 戦略アドバイザー等が参加する GIGA スクール推進協議会（仮）を設置することが必要です。

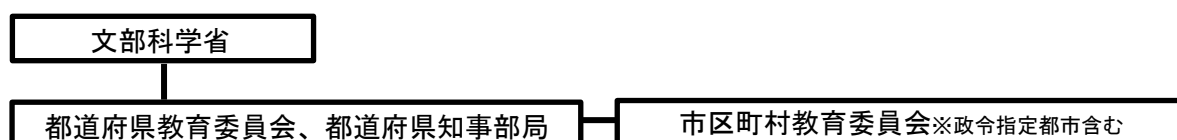
## II 調査事項

公立学校情報機器活用支援体制整備費（GIGA スクール運営支援センター整備事業・ネットワークアセスメント実施促進事業・都道府県事務事業）の支出見込額

※詳細は、【000000\_自治体名】調査票（R6 追加希望調査票）運営支援センター・アセスメント・都道府県事務事業項目のとおり。

## III 調査方法

### 1. 調査系統は、次のとおりとする。



※各都道府県教育委員会と都道府県知事部局とが、緊密に連携し、取り組んでいただきますようお願いいたします。

### 2. 回答方法

（１）交付を希望する都道府県教育委員会（都道府県知事部局を含む。）、市区町村教育委員会（政令指定都市含む。）は、文部科学省が都道府県教育委員会を通じて配布するエクセル形式の調査票にデータを入力し、メール等の方法にて、所管の都道府県教育委員会へ提出する。

※提出にあたっては、ファイル名の【000000\_自治体名】を自治体コードと自治体名に変更してください。（例：【131016\_千代田区】調査票（R6 追加希望調査票）運営支援センター・アセスメント・都道府県事務事業）

※都道府県教育委員会及び都道府県知事部局分は、それぞれ別葉にせず、一つの様式にまとめて提出してください。

（２）都道府県教育委員会は、提出された域内市区町村教育委員会の調査票を、「【00\_都道府県名】調

査票提出一覧表（R6 追加希望分）」により確認（回答の漏れの有無等）の上、域内市区町村教育委員会の調査票を一つのフォルダに取りまとめる。

※提出一覧表ファイル名の【00\_都道府県名】を都道府県番号と都道府県名に変更し（例：【13\_東京都】調査票提出一覧表（R6 追加希望分））、上記フォルダに入れてください。

※フォルダ名は、「【00\_都道府県名】調査票（R6 追加希望分）」としてください。（例：【13\_東京都】調査票）

### 3. 取りまとめた調査票等の提出期日

都道府県教育委員会は、第1回追加希望調査については、令和6年5月30日(木)までに、第2回追加希望調査については、令和6年9月13日(金)までに下記問合せ先のメールアドレス宛てにメールにて提出してください。なお、第2回追加希望調査については、スケジュールに変更が生じた場合は別途ご連絡いたします。

※メールの件名は、「【提出】(00\_都道府県名) 調査票 (R6 追加希望分)」としてください。

（例：【提出】(13\_東京都) 調査票 (R6 追加希望分)）

※提出（希望）がない場合は、その旨メールで報告願います。

## IV 留意事項

### ○調査票について

- ・水色で色付けされているセルのみ記載してください。
- ・「自治体コード」欄は、別紙の R6「対象設置者一覧」をご確認の上、誤りの無いよう自治体コードを入力願います。
- ・GIGA スクール運営支援センター事業及びネットワークアセスメント実施促進事業の補助上限基礎額は調査票に記載のとおりです。
- ・新規なのか、既に交付決定しているものの追加交付に係る変更なのかわかるよう調査票を前回調査から一部変更しておりますのでご注意ください。
- ・変更の場合は、交付申請時に提出した交付申請書添付様式のシートを調査票に追加した上で、変更後の内容を記載した調査票（変更部分だけではなく、変更後の内容すべてを記載）を提出してください。

### ○交付内定額について

各自治体の交付申請希望額の総額が本事業の予算額を超過する場合、交付内定額が交付申請希望額を下回る可能性がある旨ご了承願います。

### ○お問い合わせについて

市町村は、都道府県を通じてご相談ください。

#### 【問合せ先】

文部科学省 初等中等教育局

学校情報基盤・教材課 庶務・助成係

電話 03-5253-4111（内線 2050・2658・3147）

03-6734-2050・2658・3147（直通）

MAIL giga@mext.go.jp