



ご確認ください

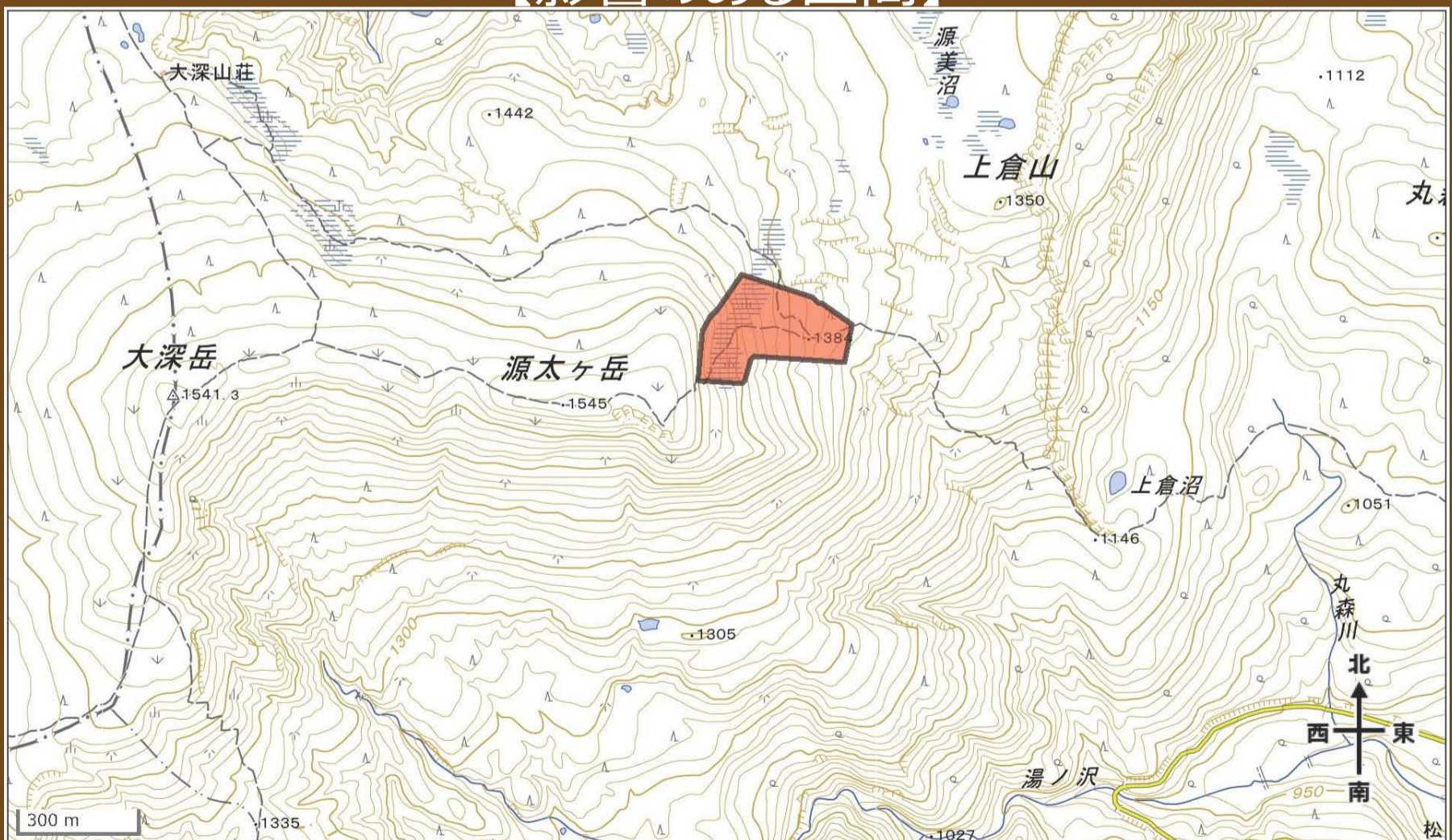
松川温泉 — 大深岳・大深湿原

登山道の通行が困難となっております！

下記の範囲で、大規模な雪崩の影響による、登山道の流失・土砂の堆積があり、ルートが判別できなくなっております。

堆積した土砂や倒木により通行が困難であり、道迷いの危険が高いため、登山計画の見直しを検討ください。

【影響のある区間】



※分岐が含まれるため、大深湿原方面、源太ヶ岳方面のいずれも通行が困難となっております。