









5-3 軸組構法(壁構造系)工事	① 壁	非耐力壁 (5.9.1)	◎ 仕口の形状、留付け釘の種類、留付け方法、接合金物等 ※図示	(5.9.2)	
		軸組耐力壁 (5.9.2)	◎ 軸組耐力壁の樹種、断面寸法、留付け方法、接合金物等 ※図示	◎ 軸組の柱脚・柱頭の仕口形状、接合金物等 ※図示	
		大壁造の耐力耐力壁 (5.9.3)	構造用耐力壁の寸法・厚さ	留付け釘の種類・間隔	
		構造用合板	厚さ:9mm	構造特記による	
		筋線及び受材 樹種・寸法・釘の種類等 ※図示 (5.9.3)(1)(イ)	床勝ら大壁造の耐力耐力壁 (5.9.4)	構造用耐力壁の寸法・厚さ	留付け釘の種類・間隔
		構造用合板	構造特記による		
		受材 樹種・寸法・釘の種類等 ※図示 (5.9.4)(1)(イ)	真壁造の耐力耐力壁 (5.9.5)	構造用耐力壁の寸法・厚さ	留付け釘の種類・間隔
		構造用合板	構造特記による		
		受材及び貫 樹種・寸法・釘の種類・間隔・◎ mm (5.9.5)(1)(イ)	真壁造土塗壁耐力壁、面格子壁耐力壁、漆とし込み板壁耐力壁、大匠認定 (5.9.6~5.9.9)	耐力壁の樹種、断面寸法、留付け方法、工法等 ※図示による	

6 軸組工法(軸構造系)工事	① 適用範囲 2 木材	構造耐力上主要な部分(基礎及び基礎梁を除く)、建築基準法施行令第46条第2項を適用した軸組の建築物に適用する。 (6.1.1)
		(1)集成材 (6.2.2(1))
		集成材 (G)
		施工箇所 品名 樹種 寸法(mm) 曲げ性能(強度等級) 材面の品質 接着性能(使用環境) 保存処理 関係材等の適用
		梁・桁 米松集成材 米松 300,330 E135-F375 ・1級
		240,270(4m以上) E135-F375
		・化粧ばり構造用集成材 (6.2.2(1))
		化粧ばり構造用集成材 (G)
		施工箇所 品名 樹種 寸法(mm) 化粧薄板の厚さ(mm) 見付け材面の面数 見付け材面の面数 関係材等の適用
		芯材: ・1等 ・2等
(2)構造用単板積層材 (6.2.2(2))		
構造用単板積層材 (G)		
施工箇所 品名 樹種 寸法(mm) 接着性能(使用環境) 曲げ性能(曲げヤング係数区分) 水平せん断区分 保存処理 関係材等の適用		
・A ・B ・C ・A種 ・B種 ・K3		
(3)製材 (6.2.2(3))		
・目視等級区分構造用製材 (G)		
施工箇所 樹種 寸法(mm) 構造材の種類 等級 含水率(%) 保存処理 関係材等の適用		
・構造材Ⅰ(甲Ⅰ) ・構造材Ⅱ(甲Ⅱ) ・乙種		
(4)機械等級区分構造用製材 (6.2.2(3))		
機械等級区分構造用製材 (G)		
施工箇所 樹種 寸法(mm) 曲げ性能(等級) 等級 含水率(%) 保存処理 関係材等の適用		
・SD15 ・SD20		
(5)広葉樹製材 (5.2.2(3))		
広葉樹製材 (G)		
施工箇所 樹種 寸法(mm) 等級 含水率(%) 保存処理 関係材等の適用		
・特等 ・1等 ・2等		
(6)加工前に縦振動ヤング係数を測定する製材(図示による) (6.2.2(3))		
・無等級材 (G)		
施工箇所 樹種 寸法(mm) 強度試験 材面の品質 含水率(%) 保存処理 関係材等の適用		
・縦振動ヤング係数測定 ・製材のJIS規格第4条		
・製材のJIS規格第4条 第6条 第642号 第643号 第1842号及び角形1等		

7 柱組壁工法工事	① 適用範囲 2 木材等	構造耐力上主要な部分(基礎及び基礎梁を除く)に柱組壁構法を用いた建築物に適用する。 (7.1.1)
		(7)柱組壁工法構造用製材 (7.2.2(7))
		・甲種柱組材 (G)
		施工箇所 樹種又は樹種群 寸法形式(mm) 木製柱又は乾燥材の別 等級 保存処理 関係材等の適用
		・特級 ・1級 ・2級 ・3級
		・乙種柱組材 (G)
		施工箇所 樹種又は樹種群 寸法形式(mm) 木製柱又は乾燥材の別 等級 保存処理 関係材等の適用
		・コンストラクション ・ユネシティ
		・MSR柱組材 (G)
		施工箇所 樹種又は樹種群 寸法形式(mm) 木製柱又は乾燥材の別 等級 保存処理 関係材等の適用
(イ)柱組壁工法構造用製材(たて継ぎ材) (7.2.2(イ))		
・たて枠用たて継ぎ材 (G)		
施工箇所 樹種又は樹種群 寸法形式(mm) 等級 保存処理 関係材等の適用		
・特級 ・1級 ・2級 ・3級		
・甲種たて継ぎ材 (G)		
施工箇所 樹種又は樹種群 寸法形式(mm) 等級 保存処理 関係材等の適用		
・特級 ・1級 ・2級 ・3級		
・乙種たて継ぎ材 (G)		
施工箇所 樹種又は樹種群 寸法形式(mm) 等級 保存処理 関係材等の適用		
・コンストラクション ・ユネシティ		
・MSRたて継ぎ材 (G)		
施工箇所 樹種又は樹種群 寸法形式(mm) 木製柱又は乾燥材の別 等級 保存処理 関係材等の適用		
(ウ)下地用製材 (7.2.2(ウ))		
・下地用製材(筋かいに適用) (G)		
施工箇所 樹種 寸法(mm) 等級 含水率(%) 関係材等の適用		
・1級 ・2級 ・SD15 ・SD20		
(エ)集成材 (7.2.2(エ))		
集成材 (G)		
施工箇所 品名 樹種 寸法(mm) 曲げ性能(強度等級) 材面の品質 接着性能(使用環境) 保存処理 関係材等の適用		
・1級 ・2級 ・3級 ・4級		

8 丸太組構法工事	③ 構造用材	◎ 合板の日本農林規格による構造用合板 (6.2.3)
		施工箇所 厚さ(mm) 等級 接着の程度 板面の品質 曲げ性能(強度等級) 単板の樹種名 保存処理 関係材等の適用
		床根 12 ◎2級 ・1級 ◎特級
		床 28 ◎1級 ◎特級
		外壁 9 ◎2級 ・1級 ◎特級
		・合板の日本農林規格による化粧ばり構造用合板 (6.2.3)
		施工箇所 厚さ(mm) 単板の樹種名 接着の程度 関係材等の適用
		・1級 ・特類
		・パーティクルボード (6.2.3)
		施工箇所 表面の状態による区分 曲げ強さによる区分 接着剤による区分 難燃性による区分 厚さ(mm) 関係材等の適用
・構造用パネルの日本農林規格による構造用パネル (6.2.3)		
施工箇所 等級 厚さ(mm) 関係材等の適用		
・1級 ・2級 ・3級 ・4級		

9 接合金物等	④ 接合金物等	◎ 接合金物 (6.2.4)
		◎Z・C・X・D・Sマーク表示金物とし、種別、規格、使用箇所等は図示による。
		◎製作接合金物 材質・形状寸法 表面処理 屋外環境で使用する場合は材質 ・溶融亜鉛めっき鋼板製 ・ステンレス製
		◎特殊な釘、木ねじの材質、寸法、形状等 (6.2.4)(2)
		◎ボルト、アンカーボルト、ナット及び産金(Z.C.D.Sマーク表示金物) ※表6.2.2~4により種別等は図示による
		アンカーボルト 材質 ※SS400
		◎ラグスクリュー、ドリフトピン等の材質、形状、寸法等 ※図示
		・木栓・木たばの樹種・形状・長さ等 ※図示
		・接着剤 床鳴り防止用接着剤 ・適用する(種類: ※図示) 接着剤を併用した接合 ・適用する(種類: ※図示) 接着剤の種類( )
		◎床書き原寸図 ・作成する ◎作成しない (6.4.2) ◎表面仕上げ (6.4.6) 機械加工(製材) ・A種 ◎B種 ・C種 手加工(製材) ・H-A種 ・H-B種 ・H-C種(集成材) ・A種 ◎B種 ◎木材保護塗料塗りの種別 施工箇所 ※図示 ・A種 ◎B種

10 搬入及び建方	⑤ 木材の加工	◎アンカーボルトの寸法・埋込み深さ ※図示
		◎アンカーボルトの保持・埋込み工法 ・A種 ・B種
		基礎天端、柱底均しモルタル 厚さ ・mm程度 工法 ※B種 ・A種
		無収縮モルタルの適用 ◎有り ・無し
		◎構造材を接合する釘及び木ねじの種類、本数、間隔 ※図示
		熱橋を形成する位置の接合金物の結露防止 ・埋め木 ・簡易発泡質ウレタンフォーム断熱材
		各接合金物の工法 ・釘及び木ねじの種類・間隔等 ※図示 構造材を上材上として用いる場合の釘打ち ・埋め木 ・釘埋め木 ・つし頭釘打ち ・釘頭埋め木
		◎各種ボルト 種類・径・本数等 ※図示 仕上用構造材の見え掛りのボルトの取付け 径、見え掛り部取付方法 ※図示
		◎ラグスクリュー ・ドリフトピン 径、見え掛り部取付方法 ※図示
		・木たば 径 ※図示
・輪型ジベル接合 種類・材質・形状・寸法等 ※図示		
・圧入型ジベル接合 種類・材質・形状・寸法等 ※図示		
土台 樹種及び断面寸法等 ※図示 (6.5.11)		
火打土台 ・木材 樹種及び断面寸法 ※図示 火打土台の種類 ・木製火打土台 ・鋼製火打土台 (6.5.12) (6.5.13) (6.5.14) (6.5.15) (6.5.16)		
柱・通し柱 柱の樹種及び断面寸法等 ※図示 (6.5.17)		
小屋梁・小屋束・母屋・重木等小屋根部材の樹種・断面寸法・接合金物等 ※図示による (6.5.18) (6.5.19)		
火打梁 ・木製火打梁 (樹種・断面寸法等は図示による) ◎鋼製火打梁(断面寸法等は図示による)		
屋根野地板 材料、厚さ、工法等 ※図示による (6.5.20) (6.5.21)		
床組(大引、床束、根太、床梁、火打梁、構造用材等)の樹種、材質、断面寸法、仕口形状、接合金物等 ※図示による (6.5.22) (6.5.23)		

11 小屋根及び壁	⑥ 小屋根	構造耐力上主要な部分(基礎及び基礎梁を除く)に柱組壁構法を用いた建築物に適用する。 (7.1.1)
		(7)柱組壁工法構造用製材 (7.2.2(7))
		・甲種柱組材 (G)
		施工箇所 樹種又は樹種群 寸法形式(mm) 木製柱又は乾燥材の別 等級 保存処理 関係材等の適用
		・特級 ・1級 ・2級 ・3級
		・乙種柱組材 (G)
		施工箇所 樹種又は樹種群 寸法形式(mm) 木製柱又は乾燥材の別 等級 保存処理 関係材等の適用
		・コンストラクション ・ユネシティ
		・MSR柱組材 (G)
		施工箇所 樹種又は樹種群 寸法形式(mm) 木製柱又は乾燥材の別 等級 保存処理 関係材等の適用
(イ)柱組壁工法構造用製材(たて継ぎ材) (7.2.2(イ))		
・たて枠用たて継ぎ材 (G)		
施工箇所 樹種又は樹種群 寸法形式(mm) 等級 保存処理 関係材等の適用		
・特級 ・1級 ・2級 ・3級		
・甲種たて継ぎ材 (G)		
施工箇所 樹種又は樹種群 寸法形式(mm) 等級 保存処理 関係材等の適用		
・コンストラクション ・ユネシティ		
・MSRたて継ぎ材 (G)		
施工箇所 樹種又は樹種群 寸法形式(mm) 木製柱又は乾燥材の別 等級 保存処理 関係材等の適用		
(ウ)下地用製材 (7.2.2(ウ))		
・下地用製材(筋かいに適用) (G)		
施工箇所 樹種 寸法(mm) 等級 含水率(%) 関係材等の適用		
・1級 ・2級 ・SD15 ・SD20		
(エ)集成材 (7.2.2(エ))		
集成材 (G)		
施工箇所 品名 樹種 寸法(mm) 曲げ性能(強度等級) 材面の品質 接着性能(使用環境) 保存処理 関係材等の適用		
・1級 ・2級 ・3級 ・4級		

12 丸太組構法工事	⑦ 丸太組構法工事	・化粧ばり構造用集成材 (G) (7.2.2(イ))
		施工箇所 品名 樹種 寸法(mm) 化粧薄板の厚さ(mm) 見付け材面の面数 見付け材面の面数 関係材等の適用
		芯材: ・1等 ・2等
		(カ)構造用単板積層材 (7.2.2(カ))
		構造用単板積層材 (G)
		施工箇所 品名 樹種 寸法(mm) 接着性能(使用環境) 水平せん断区分(曲げヤング係数区分) 曲げ性能(強度等級) 保存処理 関係材等の適用
		・A ・B ・C ・A種 ・B種 ・K3
		(キ)木質接着成形軸材料、木質複合軸材料、木質断熱複合パネル、木質接着複合パネル (7.2.2(キ))
		木質接着複合パネル (G)
		施工箇所 形状 寸法(mm) 含水率(%) 関係材等の適用
(ク)直交集成材(CLT)パネル (7.2.2(ク))		
直交集成材(CLT)パネル (G)		
施工箇所 品名 樹種 構成の種別 曲げ性能(強度等級) 接着性能(使用環境) 寸法(mm) 関係材等の適用		
・A種 ・B種 ・C種		
3床材、壁材及び屋根下地材 (7.2.3)		
4.接合金物等 (7.2.4)		
5.搬入及び建方 (7.5.3) (7.5.4) (7.5.5) (7.5.6) (7.5.7) (7.5.8) (7.5.9) (7.5.10) (7.5.11) (7.5.12) (7.5.13) (7.5.14) (7.5.15) (7.5.16) (7.5.17) (7.5.18) (7.5.19) (7.5.20) (7.5.21) (7.5.22) (7.5.23) (7.5.24) (7.5.25) (7.5.26) (7.5.27) (7.5.28) (7.5.29) (7.5.30) (7.5.31) (7.5.32) (7.5.33) (7.5.34) (7.5.35) (7.5.36) (7.5.37) (7.5.38) (7.5.39) (7.5.40) (7.5.41) (7.5.42) (7.5.43) (7.5.44) (7.5.45) (7.5.46) (7.5.47) (7.5.48) (7.5.49) (7.5.50) (7.5.51) (7.5.52) (7.5.53) (7.5.54) (7.5.55) (7.5.56) (7.5.57) (7.5.58) (7.5.59) (7.5.60) (7.5.61) (7.5.62) (7.5.63) (7.5.64) (7.5.65) (7.5.66) (7.5.67) (7.5.68) (7.5.69) (7.5.70) (7.5.71) (7.5.72) (7.5.73) (7.5.74) (7.5.75) (7.5.76) (7.5.77) (7.5.78) (7.5.79) (7.5.80) (7.5.81) (7.5.82) (7.5.83) (7.5.84) (7.5.85) (7.5.86) (7.5.87) (7.5.88) (7.5.89) (7.5.90) (7.5.91) (7.5.92) (7.5.93) (7.5.94) (7.5.95) (7.5.96) (7.5.97) (7.5.98) (7.5.99) (7.5.100)		

13 丸太組構法工事	⑧ 丸太組構法工事	構造耐力上主要な部分(基礎及び基礎梁を除く)に丸太組構法を用いた、延べ面積300㎡以下、高さ9.5m以下、地階を除く階数が1以下(小屋裏利用2階建ては可)、耐力壁相互の距離は6m以下で、かつ、耐力壁縁部より囲まれた部分の水平投影面積が30㎡以下の小規模建築物。 ※構造計算により安全を確かめる。 (8.1-1)
		(ア)丸太組構法 (8.2.2)
		丸太組構法 (G)
		施工箇所 樹種 寸法(mm) 含水率(%) 品質 関係材等の適用
		・図示 ※木造標準仕様書8.2.2(1)による
		(イ)丸太組壁 (8.2.2)
		丸太組壁 (G)
		施工箇所 樹種 寸法(mm) 径(mm) 品質 関係材等の適用
		・図示 ※木造標準仕様書8.2.2(2)による
		丸太組壁以外に用いる木材(製材、集成材、柱組壁工法構造用製材、柱組壁工法構造用たて継ぎ材、木質接着成形軸材料等)及び構造用材の品名、寸法、性能、品質等は図示による。 (8.2.3~4)

14 丸太組壁の加工	⑨ 丸太組壁の加工	・接合金物 (8.2.5(1))
		◎M・Z・C・D・Sマーク表示金物とし、種別、規格、使用箇所等は図示による。
		◎製作接合金物 材質・形状寸法 表面処理 屋外環境で使用する場合は材質 ・溶融亜鉛めっき鋼板製 ・ステンレス製
		◎特殊な釘、木ねじの材質、寸法、形状等 (8.2.5)(1)(a)~(b)以外 ※図示
		◎ボルト、アンカーボルト、ナット及び産金 (Z.C.D.Sマーク表示金物) (種類、規格、使用箇所等は図示による) ※表8.2.6~8により種別、材質、強度、寸法等は図示による
		◎ラグスクリュー、ドリフトピン等の材質、形状、寸法等 ※図示
		・木栓・木たばの樹種・形状・長さ等 ※図示
		・接着剤 床鳴り防止用接着剤 ・適用する(種類: ※図示) 接着剤を併用した接合 ・適用する(種類: ※図示) 接着剤の種類( )
		◎床書き原寸図 ・作成する ◎作成しない (8.2.5)(d)~(e) ※図示
		◎表面仕上げ (8.2.5)(f) 機械加工(製材) ・A種 ・B種 ・C種 手加工(製材) ・H-A種 ・H-B種 ・H-C種(集成材) ・A種 ◎B種 ◎木材保護塗料塗りの種別 施工箇所 ※図示 ・A種 ◎B種
15 5.建方	⑩ 5.建方	構造耐力上主要な部分(基礎及び基礎梁を除く)に丸太組構法を用いた建築物に適用する。 (7.1.1)
(7)柱組壁工法構造用製材 (7.2.2(7))		
・甲種柱組材 (G)		
施工箇所 樹種又は樹種群 寸法形式(mm) 木製柱又は乾燥材の別 等級 保存処理 関係材等の適用		
・特級 ・1級 ・2級 ・3級		
・乙種柱組材 (G)		
施工箇所 樹種又は樹種群 寸法形式(mm) 木製柱又は乾燥材の別 等級 保存処理 関係材等の適用		
・コンストラクション ・ユネシティ		
・MSR柱組材 (G)		
施工箇所 樹種又は樹種群 寸法形式(mm) 木製柱又は乾燥材の別 等級 保存処理 関係材等の適用		
(イ)柱組壁工法構造用製材(たて継ぎ材) (7.2.2(イ))		
・たて枠用たて継ぎ材 (G)		
施工箇所 樹種又は樹種群 寸法形式(mm) 等級 保存処理 関係材等の適用		
・特級 ・1級 ・2級 ・3級		
・甲種たて継ぎ材 (G)		
施工箇所 樹種又は樹種群 寸法形式(mm) 等級 保存処理 関係材等の適用		
・コンストラクション ・ユネシティ		
・MSRたて継ぎ材 (G)		
施工箇所 樹種又は樹種群 寸法形式(mm) 木製柱又は乾燥材の別 等級 保存処理 関係材等の適用		
(ウ)下地用製材 (7.2.2(ウ))		
・下地用製材(筋かいに適用) (G)		
施工箇所 樹種 寸法(mm) 等級 含水率(%) 関係材等の適用		
・1級 ・2級 ・SD15 ・SD20		
(エ)集成材 (7.2.2(エ))		
集成材 (G)		
施工箇所 品名 樹種 寸法(mm) 曲げ性能(強度等級) 材面の品質 接着性能(使用環境) 保存処理 関係材等の適用		
・1級 ・2級 ・3級 ・4級		

製作年月日	奥州警察署衣川駐在所庁舎新築工事
	設計図

図面内容	木造新築工事 特記仕様書 NO2
縮尺	
図面番号	No. A-02
	建築意匠



9 CLTパネル工法工事
1.一般事項
2.木材
3.接合金物
4.木材の加工
5.搬入及び建方
6.接合部、接合金物の工法
7.軸組、小屋組、床組、壁組

10 木
1.一般事項
2.木材
3.合板等

10-1 一般事項
10-2 木
4.表面仕上げ
5.接合具等
6.耐候性防風防虫処理
7.屋根回り
8.外部開口部回り
9.内部開口部回り
10.内部床回り
11.外壁回り

10-3 内部壁
11 防水工
12 石工
4.外壁湿式工法
5.内壁空積工法

10-3 内部壁
11 防水工
12 石工
4.外壁湿式工法
5.内壁空積工法

製作年月日

奥州警察署衣川駐在所庁舎新築工事
設計図

図面内容
木造新築工事
特記仕様書 NO.3
図面番号
No. A-03
建築意匠







16-2 建 具 工 事	④ 樹脂製建具	外部に面する建具 (16.3.2)(表16.3.1)	<table border="1"> <tr> <th>種別</th> <th>耐風圧性</th> <th>気密性</th> <th>水密性</th> <th>特見及び寸法</th> </tr> <tr> <td>・A種 ※S-4</td> <td rowspan="3">※A-4</td> <td rowspan="3">※W-4</td> <td rowspan="3">※建具表による</td> </tr> <tr> <td>・B種 ※S-5</td> </tr> <tr> <td>・C種 ※S-6</td> </tr> </table>	種別	耐風圧性	気密性	水密性	特見及び寸法	・A種 ※S-4	※A-4	※W-4	※建具表による	・B種 ※S-5	・C種 ※S-6																																																																																																																																																														
		種別	耐風圧性	気密性	水密性	特見及び寸法																																																																																																																																																																						
		・A種 ※S-4	※A-4	※W-4	※建具表による																																																																																																																																																																							
		・B種 ※S-5																																																																																																																																																																										
		・C種 ※S-6																																																																																																																																																																										
		外部に面する建具(木下地) (16.3.2)(表16.3.2)	<table border="1"> <tr> <th>種別</th> <th>耐風圧性</th> <th>気密性</th> <th>水密性</th> <th>特見及び寸法</th> </tr> <tr> <td>・D種 ※S-2</td> <td rowspan="2">※A-4</td> <td rowspan="2">※W-3</td> <td rowspan="2">※建具表による</td> </tr> <tr> <td>・E種 ※S-3</td> </tr> </table>	種別	耐風圧性	気密性	水密性	特見及び寸法	・D種 ※S-2	※A-4	※W-3	※建具表による	・E種 ※S-3																																																																																																																																																															
		種別	耐風圧性	気密性	水密性	特見及び寸法																																																																																																																																																																						
		・D種 ※S-2	※A-4	※W-3	※建具表による																																																																																																																																																																							
		・E種 ※S-3																																																																																																																																																																										
		防音ドア、防音サッシ (16.3.2)	<p>・遮音性の等級(・T-1 ~T-2)</p> <p>断熱セット、断熱サッシ (16.3.2)(表16.3.3)</p> <p>・断熱性の等級(・G)</p>																																																																																																																																																																									
		外部に面する建具の日射取得性の等級 (16.3.4)	<p>・表面色 ・標準色 ・特注色</p> <p>水切り板、ぜん板 ※図示</p> <p>木下地の内付け建具 ※適用する(建具製造所の仕様) ・適用しない</p>																																																																																																																																																																									
		性能等級(建具符号は建具表による) (16.4.2~3)(表16.4.1)(表16.2.1)	<p>簡易気密型ドアセット</p> <p>・適用する(標準仕様書 表16.4.1による)</p> <p>・適用しない</p>																																																																																																																																																																									
外部に面する建具の耐風圧性 (16.4.3)	<p>耐風圧性(・S-4 ・S-5 ・S-6)</p> <p>耐震ドアとする場合</p> <p>・面内変形追随性の等級(・ )</p> <p>防音ドア、防音サッシ</p> <p>・遮音性の等級(・ )</p> <p>断熱ドア、断熱サッシ (16.4.3)</p> <p>・断熱性の等級(・ )</p>																																																																																																																																																																											
点検口等のつづりの材料 ・鋼板 ・ステンレス (16.4.3)																																																																																																																																																																												
鋼板の厚さ ※標準仕様書 表16.5.1による (16.4.4)																																																																																																																																																																												
標準型鋼製建具の有効内法寸法(表16.4.5)による (16.4.6)																																																																																																																																																																												
・適用する(建具符号、形式及び寸法は建具表による)																																																																																																																																																																												
性能等級(建具符号は建具表による) (16.5.2)(16.5.3)(表16.2.1)	<p>簡易気密型ドアセットの気密性等級</p> <p>・適用する(A-3) ・適用しない</p> <p>耐震ドアとする場合</p> <p>・面内変形追随性の等級(・ )</p> <p>防音ドア、防音サッシとする場合</p> <p>・遮音性の等級(・ )</p> <p>断熱ドア、断熱サッシとする場合 (16.5.3)</p> <p>・断熱性の等級(・ )</p>																																																																																																																																																																											
鋼板類	<p>鋼板類 ・垂れめっき鋼板 ・ビニル被覆鋼板 ・カラー鋼板</p> <p>・ステンレス鋼板</p>																																																																																																																																																																											
鋼板の厚さ ※標準仕様書 表16.5.1による (16.5.4)																																																																																																																																																																												
標準型鋼製建具の有効内法寸法(表16.4.5)による (16.5.6)																																																																																																																																																																												
・適用する(建具符号、形式及び寸法は建具表による)																																																																																																																																																																												
性能等級(建具符号は建具表による) (16.6.2)(16.6.3)(16.4.2)	<p>耐風圧性等級、気密性等級、水密性等級</p> <p>・建具表による</p> <p>外部に面する建具の耐風圧性(表16.2.1による)</p> <p>・S-4 ・S-5 ・S-6</p> <p>耐震ドアとする場合</p> <p>・面内変形追随性の等級(・ )</p> <p>防音セット、防音サッシとする場合</p> <p>・遮音性の等級(・ )</p> <p>防音ドア、防音サッシとする場合</p> <p>・遮音性の等級(・ )</p> <p>断熱ドア、断熱サッシとする場合 (16.6.3)</p> <p>・断熱性の等級(・ )</p>																																																																																																																																																																											
ステンレス鋼板 ※SUS304、430J1L又はSUS443J1 (16.6.4)																																																																																																																																																																												
表面仕上げ ※H仕上げ ・鏡面仕上げ (16.6.5)																																																																																																																																																																												
ステンレス鋼板の曲げ加工 ※普通曲げ ・角出し曲げ																																																																																																																																																																												
建具材の加工、組立時の含水率 ※A種 ・B種 (16.7.2)	<p>・既製品建具(建具表参照)</p>																																																																																																																																																																											
表面材及び接着剤のホルムアルデヒド放散量 (16.7.2)	<p>※F☆☆☆☆</p>																																																																																																																																																																											
枠、つづりの材料 ・ 建具表による (16.7.2)																																																																																																																																																																												
・フラッシュ戸 (16.7.2)(表16.7.2)																																																																																																																																																																												
表面材の合板の種類	<table border="1"> <tr> <th>合板の種類</th> <th>表面材の品質等</th> </tr> <tr> <td>・普通合板 (16.7.2)(表16.7.3)</td> <td> <p>接着の程度 ※水掛り箇所1類、その他2類以上</p> <p>板面の品質 ※広葉樹1等</p> </td> </tr> <tr> <td>・天然木化粧合板 (16.7.2)(表16.7.3)</td> <td> <p>接着の程度 ※水掛り箇所1類、その他2類以上</p> </td> </tr> <tr> <td>・特殊加工化粧合板 (16.7.2)(表16.7.3)</td> <td> <p>表面の状態による区分(・DV ・DO ・DC)</p> <p>曲げ強さによる区分(・30 ・25 ・15)</p> <p>接着剤による区分(・U ・M ・P)</p> <p>難燃性による区分(・難燃2 ・難燃3)</p> </td> </tr> </table>	合板の種類	表面材の品質等	・普通合板 (16.7.2)(表16.7.3)	<p>接着の程度 ※水掛り箇所1類、その他2類以上</p> <p>板面の品質 ※広葉樹1等</p>	・天然木化粧合板 (16.7.2)(表16.7.3)	<p>接着の程度 ※水掛り箇所1類、その他2類以上</p>	・特殊加工化粧合板 (16.7.2)(表16.7.3)	<p>表面の状態による区分(・DV ・DO ・DC)</p> <p>曲げ強さによる区分(・30 ・25 ・15)</p> <p>接着剤による区分(・U ・M ・P)</p> <p>難燃性による区分(・難燃2 ・難燃3)</p>																																																																																																																																																																			
合板の種類	表面材の品質等																																																																																																																																																																											
・普通合板 (16.7.2)(表16.7.3)	<p>接着の程度 ※水掛り箇所1類、その他2類以上</p> <p>板面の品質 ※広葉樹1等</p>																																																																																																																																																																											
・天然木化粧合板 (16.7.2)(表16.7.3)	<p>接着の程度 ※水掛り箇所1類、その他2類以上</p>																																																																																																																																																																											
・特殊加工化粧合板 (16.7.2)(表16.7.3)	<p>表面の状態による区分(・DV ・DO ・DC)</p> <p>曲げ強さによる区分(・30 ・25 ・15)</p> <p>接着剤による区分(・U ・M ・P)</p> <p>難燃性による区分(・難燃2 ・難燃3)</p>																																																																																																																																																																											
表面材のホルムアルデヒド放散量 ※標準仕様書16.7.2(イ)(a)による (16.7.3)																																																																																																																																																																												
正面板の厚さ ※標準仕様書 表16.7.6による (16.7.4)																																																																																																																																																																												
引戸の定規線 ・召し合せかまちをいりうけとする (16.7.2)(16.7.3)(表16.7.7)																																																																																																																																																																												
・かまち戸 (16.7.2)(表16.7.3)																																																																																																																																																																												
・かまち樹種 ( ) 鏡板樹種( )																																																																																																																																																																												
見込み寸法 ※36mm	<p>・建具表による</p>																																																																																																																																																																											
・ふすま (16.7.2)(表16.7.3)(16.7.3)(表16.7.7)(16.7.4)(表16.7.10)																																																																																																																																																																												
種類、工法 ・I型 ・II型																																																																																																																																																																												
上張り ・鳥の子 ・新鳥の子又はビニル紙程度																																																																																																																																																																												
縁仕上 ・造り縁 ・生地縁(業地) ・生地縁(ウレタンクレーヤ塗装)																																																																																																																																																																												
見込み寸法 ※195mm ・建具表による (16.7.2)(16.7.3)(16.7.4)(表16.7.7)																																																																																																																																																																												
・戸ふすま (16.7.2)(16.7.3)(16.7.4)(表16.7.7)																																																																																																																																																																												
表面材の種類、品質等( )																																																																																																																																																																												
戸ふすまの見込み寸法 ※30mm ・建具表による (16.7.3)(表16.7.7)																																																																																																																																																																												
・紙張り障子 (16.7.3)(表16.7.7)																																																																																																																																																																												
見込み寸法 ※30mm ・建具表による																																																																																																																																																																												
⑤ 建具金物 (16.8.2)	<p>金物の種類・見え掛り部の材質等</p> <p>※標準仕様書表16.8.1及び適用(備考欄の特記事項とも)は建具表による</p> <p>金属製建具に使用する丁番 ※標準仕様書表16.8.2による</p> <p>樹脂製建具に使用する丁番 ※標準仕様書表16.8.3による</p> <p>木製建具に使用する丁番、戸車、レール ※標準仕様書表16.8.4~5による</p> <p>握り玉、レバーハンドル、押板類、クレーセントの取り付け位置 ※建具表による (16.8.3)</p>																																																																																																																																																																											
⑨ 鍵 (16.8.4)	<p>マスターキー ・製作する ○ 製作しない</p> <p>鍵筒 ※有 ・無</p>																																																																																																																																																																											
11 自動ドア開閉装置 (16.9.2)(16.9.3)	<table border="1"> <tr> <th>自動ドア</th> <th>性能値</th> <th>防錆</th> <th>開閉方式</th> <th>凍結防止</th> </tr> <tr> <td>・SSLD-1</td> <td rowspan="2">※標準仕様書表 16.9.1による</td> <td rowspan="2">・適用する</td> <td rowspan="2"> <p>・光線(反射)センサー</p> <p>・熱線センサー</p> </td> <td rowspan="2"> <p>・行う</p> </td> </tr> <tr> <td>・SSLD-2</td> </tr> <tr> <td>・DSDL-1</td> <td rowspan="2">※標準仕様書表 16.9.1による</td> <td rowspan="2">・適用しない</td> <td rowspan="2"> <p>・音波センサー</p> <p>・光電センサー</p> <p>・電圧センサー</p> <p>・超音波センサー</p> <p>・押しボタンスイッチ</p> <p>・車椅子使用者用 後戻りスイッチ</p> </td> <td rowspan="2"> <p>・行わない</p> </td> </tr> <tr> <td>・DSDL-2</td> </tr> </table> <p>戸の開閉方式 ※建具表による</p> <p>車椅子使用者用後戻りスイッチ ・大型(開・閉)押し即スイッチ ・非接触スイッチ</p> <p>車椅子使用者用後戻りスイッチ ・大型(開・閉)押し即スイッチ ・非接触スイッチ</p>	自動ドア	性能値	防錆	開閉方式	凍結防止	・SSLD-1	※標準仕様書表 16.9.1による	・適用する	<p>・光線(反射)センサー</p> <p>・熱線センサー</p>	<p>・行う</p>	・SSLD-2	・DSDL-1	※標準仕様書表 16.9.1による	・適用しない	<p>・音波センサー</p> <p>・光電センサー</p> <p>・電圧センサー</p> <p>・超音波センサー</p> <p>・押しボタンスイッチ</p> <p>・車椅子使用者用 後戻りスイッチ</p>	<p>・行わない</p>	・DSDL-2																																																																																																																																																										
自動ドア	性能値	防錆	開閉方式	凍結防止																																																																																																																																																																								
・SSLD-1	※標準仕様書表 16.9.1による	・適用する	<p>・光線(反射)センサー</p> <p>・熱線センサー</p>	<p>・行う</p>																																																																																																																																																																								
・SSLD-2																																																																																																																																																																												
・DSDL-1	※標準仕様書表 16.9.1による	・適用しない	<p>・音波センサー</p> <p>・光電センサー</p> <p>・電圧センサー</p> <p>・超音波センサー</p> <p>・押しボタンスイッチ</p> <p>・車椅子使用者用 後戻りスイッチ</p>	<p>・行わない</p>																																																																																																																																																																								
・DSDL-2																																																																																																																																																																												
⑫ 自開式上り引き戸装置 (16.10.3)	<p>性能 ※標準仕様書表16.10.1による</p> <p>・図示による</p>																																																																																																																																																																											
16-3 建 具 工 事	13 重量シャッター (16.11.2)	<p>シャッターの種類</p> <p>・管理用シャッター</p> <p>・外壁用防火シャッター</p> <p>・屋内用防火シャッター</p> <p>・防煙シャッター</p> <p>耐風圧強度( )pa</p> <p>開閉機能による種類 ※電動式(手動併用) ・手動式 (表(16.11.1)(16.11.2)(表(16.11.1)(16.11.2))</p> <p>安全装置(急降下制御装置又は急降下停止装置)の設置箇所</p> <p>急降下制御装置又は急降下停止装置 ※建具表による</p> <p>障害物感知装置の設置箇所 ※建具表による</p> <p>高度防止機構の設置箇所 ※建具表による</p> <p>管理用シャッターのシャッターケース</p> <p>・設ける ・設けない (16.11.2)</p> <p>スラット及びシャッターケース用鋼板 めっけ付着量 ※Z12又はF12 (16.11.3)</p> <p>・JIS G 3302(溶融亜鉛めっき鋼板及び鋼帯)</p> <p>・JIS G 3312(塗装溶融亜鉛めっき鋼板)</p> <p>開閉形式 ※手動式 ・電動式(手動併用) (16.12.2)(表16.12.1)</p> <p>耐風圧強度( )pa</p> <p>電動式の場合の障害物感知装置の設置箇所 ※建具表による</p> <p>スラット 材質 ・JIS G 3312(塗装溶融亜鉛めっき鋼板) (16.12.3)(16.12.4)</p> <p>・JIS 3322(塗装溶融55%アルミニウム-亜鉛めっき鋼板及び鋼帯)</p> <p>・インターロックング形 ・オーバーラッピング形</p>																																																																																																																																																																										
14 軽量シャッター (16.12.2)(表16.12.1)	<p>開閉形式 ※手動式 ・電動式(手動併用) (16.12.2)(表16.12.1)</p> <p>耐風圧強度( )pa</p> <p>電動式の場合の障害物感知装置の設置箇所 ※建具表による</p> <p>スラット 材質 ・JIS G 3312(塗装溶融亜鉛めっき鋼板) (16.12.3)(16.12.4)</p> <p>・JIS 3322(塗装溶融55%アルミニウム-亜鉛めっき鋼板及び鋼帯)</p> <p>・インターロックング形 ・オーバーラッピング形</p>																																																																																																																																																																											
15 オーバーヘッドドア (16.13.2)(16.13.3)	<p>区分・材料</p> <p>セクション材料による区分 耐風圧(Pa) 開閉方式による区分 収納形式による区分 ガイドレールの材質</p> <table border="1"> <tr> <td>※スチールタイプ</td> <td>・125</td> <td>・バラン式</td> <td>・スタンダード形</td> <td>※溶融亜鉛めっき鋼材</td> </tr> <tr> <td>・アルミニウムタイプ</td> <td>・100</td> <td>・チェーン式</td> <td>・ローヘッド形</td> <td>鋼材</td> </tr> <tr> <td>・ファイバーグラスタイプ</td> <td>・75</td> <td>・電動式</td> <td>・ハイリフト形</td> <td>・ステンレス鋼板</td> </tr> <tr> <td></td> <td>・50</td> <td></td> <td>・パーテカル形</td> <td></td> </tr> </table> <p>・電動式の場合の障害物感知装置は建具表による</p> <p>※特記仕様書に記載無き名称・種類・品質・厚さ・組合せ等は図示(建具表)による</p> <p>・合わせガラス (16.14.2)</p> <table border="1"> <tr> <th>品 種</th> <th>構成種類</th> <th>落球衝撃はく離特性、ショットハック衝撃特性</th> </tr> <tr> <td colspan="3">※建具表による</td> </tr> <tr> <td></td> <td></td> <td>・I類 ・II-1類 ・II-2類 ・III類</td> </tr> </table> <p>・強化ガラス (16.14.2)</p> <p>材料板ガラスによる種類 種 類 破片の種類、ショットハック衝撃特性</p> <table border="1"> <tr> <td>・フロートガラス</td> <td>・フロート強化ガラス</td> <td>・熱線吸収強化ガラス</td> <td>・I類</td> </tr> <tr> <td>・型板ガラス</td> <td>・型板強化ガラス</td> <td></td> <td>・III類</td> </tr> </table> <p>・熱線吸収板ガラス (16.14.2)</p> <table border="1"> <tr> <th>品 種</th> <th>性 能</th> <th>色 調</th> </tr> <tr> <td>・熱線吸収フロート板ガラス</td> <td>・1種</td> <td rowspan="2">・ブルー ・グレー ・ブロンズ</td> </tr> <tr> <td>・熱線吸収納入板ガラス</td> <td>・2種</td> </tr> </table> <p>○ 複層ガラス 板ガラスの種類及び厚さの組合せ、複層ガラスの厚さは建具表による (16.14.2)</p> <table border="1"> <tr> <th>品 類</th> <th>断熱性の区分</th> <th>日射取得性・透へ性による区分</th> <th>乾燥気体の種類</th> </tr> <tr> <td>○ 断熱複層ガラス</td> <td>・T1 ・ T3 ・ T5</td> <td>・ G</td> <td>○ 空気</td> </tr> <tr> <td></td> <td>・T2 ・ T4 ・ T6</td> <td>○ S</td> <td>○ アルゴン</td> </tr> <tr> <td>・日射熱透へい 複層ガラス</td> <td>・T1 ・ T3 ・ T5</td> <td>・ G</td> <td>○ 空気</td> </tr> <tr> <td></td> <td>・T2 ・ T4 ・ T6</td> <td>・ S</td> <td>○ アルゴン</td> </tr> </table> <p>・熱線反射ガラス (16.14.2)</p> <table border="1"> <tr> <th>品 種</th> <th>日射透へ性</th> <th>耐久性による区分</th> <th>色 調</th> </tr> <tr> <td>・熱線反射ガラス</td> <td>・1種</td> <td>A種</td> <td>・ブルー</td> </tr> <tr> <td>・高性能熱線反射ガラス</td> <td>・2種</td> <td>・A種 ・B種</td> <td>・グレー</td> </tr> <tr> <td></td> <td>・3種</td> <td>B種</td> <td>・ブロンズ</td> </tr> <tr> <td></td> <td></td> <td></td> <td>・シルバー</td> </tr> </table> <p>反射被覆面 ・内面 ・外面</p> <p>映像調整 ・行わない ・行う (16.14.4)</p> <p>・倍強度ガラス (16.14.2)</p> <table border="1"> <tr> <th>材料板ガラスによる種類の名称</th> <th>厚さ</th> <th>色 調</th> </tr> <tr> <td>・フロート倍強度板ガラス</td> <td>※図示</td> <td></td> </tr> <tr> <td>・熱線吸収倍強度板ガラス</td> <td>※図示</td> <td>・グレー ・ブルー ・ブロンズ</td> </tr> </table> <p>ガラス留め材、溝の大きさ (16.14.2)(16.14.3)(図16.14.1)</p> <table border="1"> <tr> <th>建具の種類</th> <th>ガラスの留め材</th> <th>ガラス溝の大きさ(mm)</th> </tr> <tr> <td>アルミニウム製</td> <td>○ シーリング材</td> <td>○ 建具製造所の仕様による</td> </tr> <tr> <td></td> <td>・ 建築用ガスケット</td> <td></td> </tr> <tr> <td></td> <td>※ クレイジングチャンネル</td> <td></td> </tr> <tr> <td>樹脂製</td> <td>・ 建築用ガスケット</td> <td>・ 建具製造所の仕様による</td> </tr> <tr> <td></td> <td>・ クレイジングビード</td> <td></td> </tr> <tr> <td>鋼製及び鋼製軽量</td> <td>○ シーリング材</td> <td>○ 建具製造所の仕様による</td> </tr> <tr> <td></td> <td>・ シーリング材</td> <td>・ 建具製造所の仕様による</td> </tr> <tr> <td>ステンレス製</td> <td>・ シーリング材</td> <td></td> </tr> </table> <p>材料等 (16.14.5)</p> <table border="1"> <tr> <th rowspan="2">表面形状</th> <th rowspan="2">呼び寸法</th> <th rowspan="2">厚さ</th> <th colspan="3">色 調</th> <th rowspan="2">自地幅(mm)</th> <th rowspan="2">伸縮自地目地位置</th> </tr> <tr> <th>クリア</th> <th>乳白</th> <th>その他</th> </tr> <tr> <td rowspan="4">正方形</td> <td>・125×125</td> <td>・80</td> <td>・</td> <td>・</td> <td>・</td> <td rowspan="4">※8~15</td> <td rowspan="4">外側 ※15以下</td> </tr> <tr> <td>・160×160</td> <td>・95・125</td> <td>・</td> <td>・</td> <td>・</td> <td rowspan="2">※6mm以下</td> </tr> <tr> <td>・200×200</td> <td>・95・125</td> <td>・</td> <td>・</td> <td>・</td> <td rowspan="2">※10~25mm</td> </tr> <tr> <td>・320×320</td> <td>・95</td> <td>・</td> <td>・</td> <td>・</td> <td>・</td> </tr> <tr> <td rowspan="2">長方形</td> <td>・250×125</td> <td>・80</td> <td>・</td> <td>・</td> <td>・</td> <td rowspan="2">内側 ※8以上</td> </tr> <tr> <td>・320×160</td> <td>・95</td> <td>・</td> <td>・</td> <td>・</td> <td>・</td> </tr> </table> <p>壁用金属枠及び補強材 ・設ける(形状 ※図示) ・ 設けない</p> <p>カガキ 材質 ※ステンレス製(SUS304)</p> <p>寸法 ※径φ5mm</p> <p>形状 ※はしご形状補強筋及び単筋</p> <p>化粧自地モルタルの色 (・ )</p> <p>シーリング材の種類 (・ )</p> <p>金属製化粧カバー 材質 ・ステンレス製 ・アルミニウム製</p> <p>寸法 ※図示 形状 ※図示</p> <p>工法 (16.14.5)</p> <p>建築基準法に基づき定まる風圧力に対応した工法 (・図示による)</p> <p>木下地の場合の壁用金属枠の取付け間隔( )</p> <p>目地部の横力等の納まり ※ガラスブロック製造所の仕様による ・図示による</p>	※スチールタイプ	・125	・バラン式	・スタンダード形	※溶融亜鉛めっき鋼材	・アルミニウムタイプ	・100	・チェーン式	・ローヘッド形	鋼材	・ファイバーグラスタイプ	・75	・電動式	・ハイリフト形	・ステンレス鋼板		・50		・パーテカル形		品 種	構成種類	落球衝撃はく離特性、ショットハック衝撃特性	※建具表による					・I類 ・II-1類 ・II-2類 ・III類	・フロートガラス	・フロート強化ガラス	・熱線吸収強化ガラス	・I類	・型板ガラス	・型板強化ガラス		・III類	品 種	性 能	色 調	・熱線吸収フロート板ガラス	・1種	・ブルー ・グレー ・ブロンズ	・熱線吸収納入板ガラス	・2種	品 類	断熱性の区分	日射取得性・透へ性による区分	乾燥気体の種類	○ 断熱複層ガラス	・T1 ・ T3 ・ T5	・ G	○ 空気		・T2 ・ T4 ・ T6	○ S	○ アルゴン	・日射熱透へい 複層ガラス	・T1 ・ T3 ・ T5	・ G	○ 空気		・T2 ・ T4 ・ T6	・ S	○ アルゴン	品 種	日射透へ性	耐久性による区分	色 調	・熱線反射ガラス	・1種	A種	・ブルー	・高性能熱線反射ガラス	・2種	・A種 ・B種	・グレー		・3種	B種	・ブロンズ				・シルバー	材料板ガラスによる種類の名称	厚さ	色 調	・フロート倍強度板ガラス	※図示		・熱線吸収倍強度板ガラス	※図示	・グレー ・ブルー ・ブロンズ	建具の種類	ガラスの留め材	ガラス溝の大きさ(mm)	アルミニウム製	○ シーリング材	○ 建具製造所の仕様による		・ 建築用ガスケット			※ クレイジングチャンネル		樹脂製	・ 建築用ガスケット	・ 建具製造所の仕様による		・ クレイジングビード		鋼製及び鋼製軽量	○ シーリング材	○ 建具製造所の仕様による		・ シーリング材	・ 建具製造所の仕様による	ステンレス製	・ シーリング材		表面形状	呼び寸法	厚さ	色 調			自地幅(mm)	伸縮自地目地位置	クリア	乳白	その他	正方形	・125×125	・80	・	・	・	※8~15	外側 ※15以下	・160×160	・95・125	・	・	・	※6mm以下	・200×200	・95・125	・	・	・	※10~25mm	・320×320	・95	・	・	・	・	長方形	・250×125	・80	・	・	・	内側 ※8以上	・320×160	・95	・	・	・	・
※スチールタイプ	・125	・バラン式	・スタンダード形	※溶融亜鉛めっき鋼材																																																																																																																																																																								
・アルミニウムタイプ	・100	・チェーン式	・ローヘッド形	鋼材																																																																																																																																																																								
・ファイバーグラスタイプ	・75	・電動式	・ハイリフト形	・ステンレス鋼板																																																																																																																																																																								
	・50		・パーテカル形																																																																																																																																																																									
品 種	構成種類	落球衝撃はく離特性、ショットハック衝撃特性																																																																																																																																																																										
※建具表による																																																																																																																																																																												
		・I類 ・II-1類 ・II-2類 ・III類																																																																																																																																																																										
・フロートガラス	・フロート強化ガラス	・熱線吸収強化ガラス	・I類																																																																																																																																																																									
・型板ガラス	・型板強化ガラス		・III類																																																																																																																																																																									
品 種	性 能	色 調																																																																																																																																																																										
・熱線吸収フロート板ガラス	・1種	・ブルー ・グレー ・ブロンズ																																																																																																																																																																										
・熱線吸収納入板ガラス	・2種																																																																																																																																																																											
品 類	断熱性の区分	日射取得性・透へ性による区分	乾燥気体の種類																																																																																																																																																																									
○ 断熱複層ガラス	・T1 ・ T3 ・ T5	・ G	○ 空気																																																																																																																																																																									
	・T2 ・ T4 ・ T6	○ S	○ アルゴン																																																																																																																																																																									
・日射熱透へい 複層ガラス	・T1 ・ T3 ・ T5	・ G	○ 空気																																																																																																																																																																									
	・T2 ・ T4 ・ T6	・ S	○ アルゴン																																																																																																																																																																									
品 種	日射透へ性	耐久性による区分	色 調																																																																																																																																																																									
・熱線反射ガラス	・1種	A種	・ブルー																																																																																																																																																																									
・高性能熱線反射ガラス	・2種	・A種 ・B種	・グレー																																																																																																																																																																									
	・3種	B種	・ブロンズ																																																																																																																																																																									
			・シルバー																																																																																																																																																																									
材料板ガラスによる種類の名称	厚さ	色 調																																																																																																																																																																										
・フロート倍強度板ガラス	※図示																																																																																																																																																																											
・熱線吸収倍強度板ガラス	※図示	・グレー ・ブルー ・ブロンズ																																																																																																																																																																										
建具の種類	ガラスの留め材	ガラス溝の大きさ(mm)																																																																																																																																																																										
アルミニウム製	○ シーリング材	○ 建具製造所の仕様による																																																																																																																																																																										
	・ 建築用ガスケット																																																																																																																																																																											
	※ クレイジングチャンネル																																																																																																																																																																											
樹脂製	・ 建築用ガスケット	・ 建具製造所の仕様による																																																																																																																																																																										
	・ クレイジングビード																																																																																																																																																																											
鋼製及び鋼製軽量	○ シーリング材	○ 建具製造所の仕様による																																																																																																																																																																										
	・ シーリング材	・ 建具製造所の仕様による																																																																																																																																																																										
ステンレス製	・ シーリング材																																																																																																																																																																											
表面形状	呼び寸法	厚さ	色 調			自地幅(mm)	伸縮自地目地位置																																																																																																																																																																					
			クリア	乳白	その他																																																																																																																																																																							
正方形	・125×125	・80	・	・	・	※8~15	外側 ※15以下																																																																																																																																																																					
	・160×160	・95・125	・	・	・			※6mm以下																																																																																																																																																																				
	・200×200	・95・125	・	・	・				※10~25mm																																																																																																																																																																			
	・320×320	・95	・	・	・			・																																																																																																																																																																				
長方形	・250×125	・80	・	・	・	内側 ※8以上																																																																																																																																																																						
	・320×160	・95	・	・	・		・																																																																																																																																																																					
17 塗装工事	① 共通事項	この章は、「公共建築工事標準仕様書(建築工事編)」16章「塗装工事」による。																																																																																																																																																																										
② 材 料 (18.1.3)	<p>この章は、「公共建築工事標準仕様書(建築工事編)」16章「塗装工事」による。</p>																																																																																																																																																																											
③ 素地ごしらえ (18.2~7)(表18.2~7)	<table border="1"> <tr> <th>種別</th> <th>下地等</th> <th>種別</th> </tr> <tr> <td rowspan="2">木部</td> <td>不透明塗料塗りの場合</td> <td>※A種 ・B種</td> </tr> <tr> <td>透明塗料塗りの場合</td> <td>※A種 ・A種</td> </tr> <tr> <td rowspan="2">鉄鋼部</td> <td>新設性塗料(OP)の場合</td> <td>※B種 ・A種 ・C種</td> </tr> <tr> <td>上記以外の場合</td> <td>※A種 ・A種 ・B種</td> </tr> <tr> <td rowspan="2">亜鉛めっき鋼部</td> <td>モルタル面及びプラスター面</td> <td>※B種 ・A種</td> </tr> <tr> <td>コンクリート面(DP以外)、ALCパネル面及び押出成形セメント板面</td> <td>※B種 ・A種</td> </tr> <tr> <td rowspan="2">石膏ボード面及びその他ボード面</td> <td>目地・継目処理工法</td> <td>※A種 ・B種</td> </tr> <tr> <td>目地・継目処理工法以外</td> <td>※B種 ・A種</td> </tr> </table>	種別	下地等	種別	木部	不透明塗料塗りの場合	※A種 ・B種	透明塗料塗りの場合	※A種 ・A種	鉄鋼部	新設性塗料(OP)の場合	※B種 ・A種 ・C種	上記以外の場合	※A種 ・A種 ・B種	亜鉛めっき鋼部	モルタル面及びプラスター面	※B種 ・A種	コンクリート面(DP以外)、ALCパネル面及び押出成形セメント板面	※B種 ・A種	石膏ボード面及びその他ボード面	目地・継目処理工法	※A種 ・B種	目地・継目処理工法以外	※B種 ・A種																																																																																																																																																				
種別	下地等	種別																																																																																																																																																																										
木部	不透明塗料塗りの場合	※A種 ・B種																																																																																																																																																																										
	透明塗料塗りの場合	※A種 ・A種																																																																																																																																																																										
鉄鋼部	新設性塗料(OP)の場合	※B種 ・A種 ・C種																																																																																																																																																																										
	上記以外の場合	※A種 ・A種 ・B種																																																																																																																																																																										
亜鉛めっき鋼部	モルタル面及びプラスター面	※B種 ・A種																																																																																																																																																																										
	コンクリート面(DP以外)、ALCパネル面及び押出成形セメント板面	※B種 ・A種																																																																																																																																																																										
石膏ボード面及びその他ボード面	目地・継目処理工法	※A種 ・B種																																																																																																																																																																										
	目地・継目処理工法以外	※B種 ・A種																																																																																																																																																																										
④ 錆止め塗料塗り (18.2~3)	<table border="1"> <tr> <th>下地等</th> <th>塗料の種類</th> <th>工程の種類</th> </tr> <tr> <td>鉄鋼部</td> <td>SOP下地 ・A種</td> <td>見え掛り部分 ※A種 ・B種</td> </tr> <tr> <td></td> <td>EP-C下地 ・A種</td> <td>見え隠れ部分 ※B種 ・A種</td> </tr> <tr> <td></td> <td>DP下地</td> <td>1面目C種 2面目B種</td> </tr> <tr> <td rowspan="2">亜鉛めっき鋼部</td> <td>SOP下地</td> <td>鋼製建具等 ※A種 ・B種</td> </tr> <tr> <td>EP-C下地</td> <td>鋼製建具等以外 ※B種 ・A種</td> </tr> <tr> <td></td> <td>DP下地</td> <td>C種</td> </tr> <tr> <td></td> <td>鋼製建具等 ※A種 ・B種</td> <td>鋼製建具等以外 ※B種 ・A種</td> </tr> <tr> <td></td> <td>鋼製建具等 ※A種 ・B種</td> <td>鋼製建具等以外 ※B種 ・A種</td> </tr> </table>	下地等	塗料の種類	工程の種類	鉄鋼部	SOP下地 ・A種	見え掛り部分 ※A種 ・B種		EP-C下地 ・A種	見え隠れ部分 ※B種 ・A種		DP下地	1面目C種 2面目B種	亜鉛めっき鋼部	SOP下地	鋼製建具等 ※A種 ・B種	EP-C下地	鋼製建具等以外 ※B種 ・A種		DP下地	C種		鋼製建具等 ※A種 ・B種	鋼製建具等以外 ※B種 ・A種		鋼製建具等 ※A種 ・B種	鋼製建具等以外 ※B種 ・A種																																																																																																																																																	
下地等	塗料の種類	工程の種類																																																																																																																																																																										
鉄鋼部	SOP下地 ・A種	見え掛り部分 ※A種 ・B種																																																																																																																																																																										
	EP-C下地 ・A種	見え隠れ部分 ※B種 ・A種																																																																																																																																																																										
	DP下地	1面目C種 2面目B種																																																																																																																																																																										
亜鉛めっき鋼部	SOP下地	鋼製建具等 ※A種 ・B種																																																																																																																																																																										
	EP-C下地	鋼製建具等以外 ※B種 ・A種																																																																																																																																																																										
	DP下地	C種																																																																																																																																																																										
	鋼製建具等 ※A種 ・B種	鋼製建具等以外 ※B種 ・A種																																																																																																																																																																										
	鋼製建具等 ※A種 ・B種	鋼製建具等以外 ※B種 ・A種																																																																																																																																																																										
⑤ 塗 料 (18.4~18.12)(表18.4.1~表18.12.1)	<table border="1"> <tr> <th>種別</th> <th>塗 料</th> <th>種 別</th> </tr> <tr> <td rowspan="2">・合成樹脂塗料</td> <td>ペイント塗料</td> <td>※A種 ・B種</td> </tr> <tr> <td>ペイント塗料(SOP)</td> <td>※B種 ・A種</td> </tr> <tr> <td rowspan="2">・ウレタン樹脂塗料</td> <td>ウレタン樹脂塗料</td> <td>※B種 ・A種</td> </tr> <tr> <td>ウレタン樹脂塗料(SOP)</td> <td>※B種 ・A種</td> </tr> <tr> <td rowspan="2">・アクリル樹脂系無機水分散型塗料(NAI)</td> <td>鉄鋼部</td> <td>標準仕様書表18.4.3</td> </tr> <tr> <td>鉄鋼部</td> <td>標準仕様書表18.7.1</td> </tr> <tr> <td rowspan="2">・新設性塗料塗り(DP)</td> <td>亜鉛めっき鋼部</td> <td>標準仕様書表18.7.2</td> </tr> <tr> <td>コンクリート面及び押出成形セメント板面</td> <td>・A種 ・B種</td> </tr> <tr> <td rowspan="2">・つや有合成樹脂エマルジョンペイント塗料</td> <td>木部</td> <td>標準仕様書表18.9.2</td> </tr> <tr> <td>壁面の鉄鋼部</td> <td>※B種 ・A種</td> </tr> <tr> <td rowspan="2">・合成樹脂エマルジョンペイント塗料(EP)</td> <td>亜鉛めっき鋼部</td> <td>標準仕様書表18.8.4</td> </tr> <tr> <td>ウレタン樹脂塗料(フラスコ入り)</td> <td>※B種 ・A種</td> </tr> <tr> <td rowspan="2">・スチレン塗料</td> <td>セグメントステイン塗</td> <td>—</td> </tr> <tr> <td>オイルステイン塗料(OS)</td> <td>—</td> </tr> <tr> <td>・木材保護塗料塗り(WP)</td> <td>屋外</td> <td>※B種 ・A種</td> </tr> </table> <p>塗料の種類等</p> <p>ウレタン樹脂塗料(フラスコ入り) (表18.5.1)</p> <p>種類別A種の場合、標準仕様書表18.5.1の工程2の塗料の種類( )</p> <p>新設性塗料塗り(OP) (表18.7.2)</p> <p>上塗り塗料の等級 鉄鋼部(・ 級) 亜鉛めっき鋼部(・ 級)</p> <p>ウレタン樹脂塗料(フラスコ入り) (表18.10.1)</p> <p>標準仕様書表18.10.1の工程1の塗料の色</p> <p>オイルステイン塗料(OS)の仕様 ・図示による (表18.11.2)</p> <p>・日本塗装工業会の会員</p> <p>○監督員の承諾する塗装業者</p>	種別	塗 料	種 別	・合成樹脂塗料	ペイント塗料	※A種 ・B種	ペイント塗料(SOP)	※B種 ・A種	・ウレタン樹脂塗料	ウレタン樹脂塗料	※B種 ・A種	ウレタン樹脂塗料(SOP)	※B種 ・A種	・アクリル樹脂系無機水分散型塗料(NAI)	鉄鋼部	標準仕様書表18.4.3	鉄鋼部	標準仕様書表18.7.1	・新設性塗料塗り(DP)	亜鉛めっき鋼部	標準仕様書表18.7.2	コンクリート面及び押出成形セメント板面	・A種 ・B種	・つや有合成樹脂エマルジョンペイント塗料	木部	標準仕様書表18.9.2	壁面の鉄鋼部	※B種 ・A種	・合成樹脂エマルジョンペイント塗料(EP)	亜鉛めっき鋼部	標準仕様書表18.8.4	ウレタン樹脂塗料(フラスコ入り)	※B種 ・A種	・スチレン塗料	セグメントステイン塗	—	オイルステイン塗料(OS)	—	・木材保護塗料塗り(WP)	屋外	※B種 ・A種																																																																																																																																		
種別	塗 料	種 別																																																																																																																																																																										
・合成樹脂塗料	ペイント塗料	※A種 ・B種																																																																																																																																																																										
	ペイント塗料(SOP)	※B種 ・A種																																																																																																																																																																										
・ウレタン樹脂塗料	ウレタン樹脂塗料	※B種 ・A種																																																																																																																																																																										
	ウレタン樹脂塗料(SOP)	※B種 ・A種																																																																																																																																																																										
・アクリル樹脂系無機水分散型塗料(NAI)	鉄鋼部	標準仕様書表18.4.3																																																																																																																																																																										
	鉄鋼部	標準仕様書表18.7.1																																																																																																																																																																										
・新設性塗料塗り(DP)	亜鉛めっき鋼部	標準仕様書表18.7.2																																																																																																																																																																										
	コンクリート面及び押出成形セメント板面	・A種 ・B種																																																																																																																																																																										
・つや有合成樹脂エマルジョンペイント塗料	木部	標準仕様書表18.9.2																																																																																																																																																																										
	壁面の鉄鋼部	※B種 ・A種																																																																																																																																																																										
・合成樹脂エマルジョンペイント塗料(EP)	亜鉛めっき鋼部	標準仕様書表18.8.4																																																																																																																																																																										
	ウレタン樹脂塗料(フラスコ入り)	※B種 ・A種																																																																																																																																																																										
・スチレン塗料	セグメントステイン塗	—																																																																																																																																																																										
	オイルステイン塗料(OS)	—																																																																																																																																																																										
・木材保護塗料塗り(WP)	屋外	※B種 ・A種																																																																																																																																																																										
⑥ 塗装業者	<p>この章は、「公共建築工事標準仕様書(建築工事編)」19章「内装工事」による。</p> <p>接着剤のホルムアルデヒド放散量 ※F☆☆☆☆ (19.2.2~19.9.3)</p> <p>施工箇所の下地がセメント系下地及び木質系下地以外の場合のゴム床接着剤の主成分による区分 ・図示による (表19.2.2)</p> <p>下地の施工 標準仕様書19.2.3(Ⅰ)(A)から(ウ)以外の下地の工法 ・図示による (19.2.3)</p> <p>・図示による (19.2.2)</p> <table border="1"> <tr> <th>種類の記号</th> <th>色柄</th> <th>厚さ(mm)</th> <th>備考</th> </tr> <tr> <td>※FS(複層ビニル床シート)</td> <td>・ 無地</td> <td>※2.0</td> <td rowspan="2">○ 300角</td> </tr> <tr> <td>・</td> <td>○ マーブル</td> <td>○ 2.5</td> <td>○ 450角</td> </tr> <tr> <td></td> <td></td> <td></td> <td>○ 500角</td> </tr> </table> <p>目地処理する場合の工法 ※熱溶接工法 (19.2.3)</p> <p>(19.2.2)</p> <table border="1"> <tr> <th>JIS記号</th> <th>色柄</th> <th>厚さ(mm)</th> <th>寸(mm)法</th> <th>備考</th> </tr> <tr> <td>※KT(コンポジションビニル床タイル)</td> <td>○ 無地</td> <td>※2.0</td> <td>○ 300角</td> <td rowspan="3">○ 450角</td> </tr> <tr> <td>・TT(単層ビニル床タイル)</td> <td></td> <td>○ 2.5</td> <td>○ 300角</td> </tr> <tr> <td>・FT(複層ビニル床タイル)</td> <td></td> <td></td> <td>○ 500角</td> </tr> <tr> <td>・FOA(直置きビニル床タイル)</td> <td></td> <td></td> <td></td> <td>○ 500角</td> </tr> <tr> <td>・FOB(薄型直置きビニル床タイル)</td> <td></td> <td></td> <td></td> <td></td> </tr> </table>	種類の記号	色柄	厚さ(mm)	備考	※FS(複層ビニル床シート)	・ 無地	※2.0	○ 300角	・	○ マーブル	○ 2.5	○ 450角				○ 500角	JIS記号	色柄	厚さ(mm)	寸(mm)法	備考	※KT(コンポジションビニル床タイル)	○ 無地	※2.0	○ 300角	○ 450角	・TT(単層ビニル床タイル)		○ 2.5	○ 300角	・FT(複層ビニル床タイル)			○ 500角	・FOA(直置きビニル床タイル)				○ 500角	・FOB(薄型直置きビニル床タイル)																																																																																																																																			
種類の記号	色柄	厚さ(mm)	備考																																																																																																																																																																									
※FS(複層ビニル床シート)	・ 無地	※2.0	○ 300角																																																																																																																																																																									
・	○ マーブル	○ 2.5		○ 450角																																																																																																																																																																								
			○ 500角																																																																																																																																																																									
JIS記号	色柄	厚さ(mm)	寸(mm)法	備考																																																																																																																																																																								
※KT(コンポジションビニル床タイル)	○ 無地	※2.0	○ 300角	○ 450角																																																																																																																																																																								
・TT(単層ビニル床タイル)		○ 2.5	○ 300角																																																																																																																																																																									
・FT(複層ビニル床タイル)			○ 500角																																																																																																																																																																									
・FOA(直置きビニル床タイル)				○ 500角																																																																																																																																																																								
・FOB(薄型直置きビニル床タイル)																																																																																																																																																																												
⑦ 特殊機能床 (19.2.2)	<table border="1"> <tr> <th>シート・タイルの種類</th> <th>種類</th> <th>性能</th> <th>厚さ、寸法、形状(mm)</th> </tr> <tr> <td>・帯電防止床シート</td> <td></td> <td></td> <td>厚さ: 寸法</td> </tr> <tr> <td>・帯電防止床タイル</td> <td></td> <td></td> <td>厚さ: 寸法</td> </tr> <tr> <td>・視覚警告用床タイル</td> <td></td> <td></td> <td>形状:</td> </tr> <tr> <td>・耐動荷重性床タイル</td> <td></td> <td></td> <td>厚さ:</td> </tr> <tr> <td>・防滑性床シート</td> <td></td> <td></td> <td>厚さ:</td> </tr> <tr> <td>・防滑性床タイル</td> <td></td> <td></td> <td>厚さ: 寸法</td> </tr> </table>	シート・タイルの種類	種類	性能	厚さ、寸法、形状(mm)	・帯電防止床シート			厚さ: 寸法	・帯電防止床タイル			厚さ: 寸法	・視覚警告用床タイル			形状:	・耐動荷重性床タイル			厚さ:	・防滑性床シート			厚さ:	・防滑性床タイル			厚さ: 寸法																																																																																																																																															
シート・タイルの種類	種類	性能	厚さ、寸法、形状(mm)																																																																																																																																																																									
・帯電防止床シート			厚さ: 寸法																																																																																																																																																																									
・帯電防止床タイル			厚さ: 寸法																																																																																																																																																																									
・視覚警告用床タイル			形状:																																																																																																																																																																									
・耐動荷重性床タイル			厚さ:																																																																																																																																																																									
・防滑性床シート			厚さ:																																																																																																																																																																									
・防滑性床タイル			厚さ: 寸法																																																																																																																																																																									
⑧ ビニル幅木 (19.2.2)	<table border="1"> <tr> <th>材質の種類</th> <th>軟質 ・硬質</th> <th>高さ(mm)</th> <th>厚さ(mm)</th> <th>(※1.5以上)</th> </tr> <tr> <td>・単層品</td> <td>○ 軟質</td> <td>・3.0</td> <td>・4.5</td> <td></td> </tr> <tr> <td>・積層品</td> <td>○ 硬質</td> <td>・6.0</td> <td>・9.0</td> <td></td> </tr> </table>	材質の種類	軟質 ・硬質	高さ(mm)	厚さ(mm)	(※1.5以上)	・単層品	○ 軟質	・3.0	・4.5		・積層品	○ 硬質	・6.0	・9.0																																																																																																																																																													
材質の種類	軟質 ・硬質	高さ(mm)	厚さ(mm)	(※1.5以上)																																																																																																																																																																								
・単層品	○ 軟質	・3.0	・4.5																																																																																																																																																																									
・積層品	○ 硬質	・6.0	・9.0																																																																																																																																																																									
7 ゴム床タイル (19.2.2)	<table border="1"> <tr> <th>種 類</th> <th>厚 さ (mm)</th> <th>寸 法 (mm)</th> <th>色 柄</th> </tr> <tr> <td>・単層品</td> <td>・3.0</td> <td>・4.5</td> <td>・</td> </tr> <tr> <td>・積層品</td> <td>・6.0</td> <td>・9.0</td> <td>・</td> </tr> </table>	種 類	厚 さ (mm)	寸 法 (mm)	色 柄	・単層品	・3.0	・4.5	・	・積層品	・6.0	・9.0	・																																																																																																																																																															
種 類	厚 さ (mm)	寸 法 (mm)	色 柄																																																																																																																																																																									
・単層品	・3.0	・4.5	・																																																																																																																																																																									
・積層品	・6.0	・9.0	・																																																																																																																																																																									
8 カーペット敷き (19.3.2)(表19.3.1)	<p>織じゅうたん (19.3.2)(表19.3.1)</p> <table border="1"> <tr> <th>織り方</th> <th>バイル形状</th> <th>色柄</th> <th>帯電性</th> <th>備考</th> </tr> <tr> <td>・ウィルトン</td> <td>・カットバイル</td> <td>※無地</td> <td>・適用する</td> <td rowspan="3"></td> </tr> <tr> <td>・ダブルフェース</td> <td>・ループバイル</td> <td>・柄物(標準品)</td> <td>・適用しない</td> </tr> <tr> <td>・アキスミン</td> <td>・カット、ループ併用</td> <td></td> <td></td> </tr> </table> <p>無地の織りじゅうたんの種類 ・A種 ・B種 ・C種</p> <p>下敷き ※反毛フェルト(JIS L 3204)の第2種2号 呼び厚さ8mm</p> <p>見切り、押え金物 ・適用する(材質、形状等 ・図示) ・適用しない</p> <p>織じゅうたんの接合方法 ※ヒートボンド工法 (19.3.3)</p>	織り方	バイル形状	色柄	帯電性	備考	・ウィルトン	・カットバイル	※無地	・適用する		・ダブルフェース	・ループバイル	・柄物(標準品)	・適用しない	・アキスミン	・カット、ループ併用																																																																																																																																																											
織り方	バイル形状	色柄	帯電性	備考																																																																																																																																																																								
・ウィルトン	・カットバイル	※無地	・適用する																																																																																																																																																																									
・ダブルフェース	・ループバイル	・柄物(標準品)	・適用しない																																																																																																																																																																									
・アキスミン	・カット、ループ併用																																																																																																																																																																											
18-2 内 装 工 事	⑨ 合成樹脂塗床 (19.4.2)(19.4.3)(表19.4.1~8)	<p>タフテッドカーベット (19.3.2)(19.3.3)(表19.3.2)</p> <table border="1"> <tr> <th>バイル形状</th> <th>バイル長さ(mm)</th> <th>工 法</th> <th>帯電性</th> <th>備考</th> </tr> <tr> <td>・カットバイル</td> <td>・</td> <td>・ グリッパ</td> <td>・適用する</td> <td rowspan="3"></td> </tr> <tr> <td>・ループバイル</td> <td>・</td> <td>・ 工法</td> <td>・適用しない</td> </tr> <tr> <td>・カット、ループ併用</td> <td>・</td> <td>・ 全面接着</td> <td>・適用しない</td> </tr> </table> <p>下敷き材(グリッパ工法の場合)</p> <p>※反毛フェルト(JIS L 3204)の第2種2号 呼び厚さ8mm</p> <p>見切り、押え金物 ・適用する(材質、形状等 ・図示) ・適用しない</p> <p>タイルカーベット (19.3.2)(19.3.3)</p> <table border="1"> <tr> <th>バイル形状</th> <th>種類</th> <th>寸法(mm)</th> <th>総厚さ(mm)</th> <th>施工箇所</th> <th>備考</th> </tr> <tr> <td>※ループバイル</td> <td>※第一種</td> <td>※500×500</td> <td>※6.5</td> <td></td> <td></td> </tr> <tr> <td>・カットバイル</td> <td>・第一種</td> <td>・500×500</td> <td>・6.5</td> <td></td> <td></td> </tr> <tr> <td>・カット、ループ併用</td> <td>・第一種</td> <td>・500×500</td> <td>・6.5</td> <td></td> <td></td> </tr> <tr> <td></td> <td>・第二種</td> <td>・</td> <td>・</td> <td></td> <td></td> </tr> </table> <p>見切り、押え金物 ・適用する(材質、形状等 ・図示) ・適用しない</p> <p>タイルカーベットの敷き方</p> <table border="1"> <tr> <th>平 場</th> <th>階段部分</th> <th>※ 市松敷き</th> <th>・ 模様流し</th> <th>・ 市松敷き</th> </tr> <tr> <td></td> <td></td> <td></td> <td></td> <td></td> </tr> </table> <p>塗床材のホルムアルデヒド放散量 ※F☆☆☆☆ (19.4.2)</p> <p>種類 (19.4.2)(19.4.3)(表19.4.1~8)</p> <table border="1"> <tr> <th>種 別</th> <th>工 法</th> <th>仕 上 げ の 種 類</th> <th>施 工 箇 所</th> </tr> <tr> <td>・厚膜型塗床材(弾性ウレタン樹脂系塗床材)</td> <td></td> <td>※平滑仕上</td> <td>・防汚仕上</td> </tr> <tr> <td></td> <td></td> <td>・つや消し仕上</td> <td></td> </tr> <tr> <td>・厚膜型塗床材(エポキシ樹脂系塗床材)</td> <td>・薄膜流し展べ工法</td> <td>・平滑仕上</td> <td>・防汚仕上</td> </tr> <tr> <td></td> <td>・厚膜流し展べ工法</td> <td></td> <td></td> </tr> <tr> <td></td> <td>・樹脂モルタル工法</td> <td></td> <td></td> </tr> <tr> <td>・薄膜型塗床材(エポキシ樹脂系塗床材)</td> <td></td> <td>※平滑仕上</td> <td></td> </tr> </table> <p>フローリング及び接着剤のホルムアルデヒド放散量 ※F☆☆☆☆ (19.5.2)</p> <table border="1"> <tr> <th>種 類</th> <th>工 法</th> <th>樹 種</th> <th>厚さ(mm)</th> <th>幅及び長さ (mm)</th> </tr></table>	バイル形状	バイル長さ(mm)	工 法	帯電性	備考	・カットバイル	・	・ グリッパ	・適用する		・ループバイル	・	・ 工法	・適用しない	・カット、ループ併用	・	・ 全面接着	・適用しない	バイル形状	種類	寸法(mm)	総厚さ(mm)	施工箇所	備考	※ループバイル	※第一種	※500×500	※6.5			・カットバイル	・第一種	・500×500	・6.5			・カット、ループ併用	・第一種	・500×500	・6.5				・第二種	・	・			平 場	階段部分	※ 市松敷き	・ 模様流し	・ 市松敷き						種 別	工 法	仕 上 げ の 種 類	施 工 箇 所	・厚膜型塗床材(弾性ウレタン樹脂系塗床材)		※平滑仕上	・防汚仕上			・つや消し仕上		・厚膜型塗床材(エポキシ樹脂系塗床材)	・薄膜流し展べ工法	・平滑仕上	・防汚仕上		・厚膜流し展べ工法				・樹脂モルタル工法			・薄膜型塗床材(エポキシ樹脂系塗床材)		※平滑仕上		種 類	工 法	樹 種	厚さ(mm)	幅及び長さ (mm)																																																																															
バイル形状	バイル長さ(mm)	工 法	帯電性	備考																																																																																																																																																																								
・カットバイル	・	・ グリッパ	・適用する																																																																																																																																																																									
・ループバイル	・	・ 工法	・適用しない																																																																																																																																																																									
・カット、ループ併用	・	・ 全面接着	・適用しない																																																																																																																																																																									
バイル形状	種類	寸法(mm)	総厚さ(mm)	施工箇所	備考																																																																																																																																																																							
※ループバイル	※第一種	※500×500	※6.5																																																																																																																																																																									
・カットバイル	・第一種	・500×500	・6.5																																																																																																																																																																									
・カット、ループ併用	・第一種	・500×500	・6.5																																																																																																																																																																									
	・第二種	・	・																																																																																																																																																																									
平 場	階段部分	※ 市松敷き	・ 模様流し	・ 市松敷き																																																																																																																																																																								
種 別	工 法	仕 上 げ の 種 類	施 工 箇 所																																																																																																																																																																									
・厚膜型塗床材(弾性ウレタン樹脂系塗床材)		※平滑仕上	・防汚仕上																																																																																																																																																																									
		・つや消し仕上																																																																																																																																																																										
・厚膜型塗床材(エポキシ樹脂系塗床材)	・薄膜流し展べ工法	・平滑仕上	・防汚仕上																																																																																																																																																																									
	・厚膜流し展べ工法																																																																																																																																																																											
	・樹脂モルタル工法																																																																																																																																																																											
・薄膜型塗床材(エポキシ樹脂系塗床材)		※平滑仕上																																																																																																																																																																										
種 類	工 法	樹 種	厚さ(mm)	幅及び長さ (mm)																																																																																																																																																																								



規格名称	種類	厚さ(mm)規格等
パーテイクルボード	・ 単板張りパーテイクルボード	・ 難燃板・研磨板 ・ 10・12・15・18
	・ 化粧パーテイクルボード	・ 単板オーバーレイ・プラスチックオーバーレイ ・ 塗装 ・ 10・12
吸音材料	・ ロックウール化粧吸音板	・ フラットタイプ(9(不燃)・12(不燃)・ ) ・ 凹凸タイプ(9(不燃)・12(不燃)・ )
	・ ロックウール吸音ボード1号	・ 25
石膏ボード製品	◎ セッコボード	◎ 12.5(不燃)・15(不燃)
	・ 不燃積層石膏ボード	・ 化粧無(下地張り用) ・ 化粧有(トラバーチン模様) ・ 9.5(不燃)
MDF及びパーテイクルボードのホルムアルデヒド放散量	◎ シージング石膏ボード	◎ 12.5(不燃) ◎ 12.5(準不燃)
	・ 強化セッコボード	・ 12.5(不燃)・15(不燃)
天井ボードの重ね張り貼付け方法(ロックウール吸音板を除く)	・ セッコラスボード	・ 9.5
	・ 化粧セッコボード(木目)	・ 模様(柱目・板目) ・ 専用下地材有り ・ 12.5(不燃) 幅440mm程度
石膏ボードの目地工法	◎ 化粧セッコボード(トラバーチン模様)	9.5(準不燃)
	・ 強化セッコボード	・ 12.5(不燃)・15(不燃)

MDF及びパーテイクルボードのホルムアルデヒド放散量 ※F☆☆☆☆  
 ボード表面への化粧張り仕上げの有無  
 ・有り(種類) :  
 ・無し

天井ボードの重ね張り貼付け方法(ロックウール吸音板を除く)  
 ・

石膏ボードの目地工法  
 ・ 種類 : 仕上表による  
 ・ 突付け工法、目透かし工法の場合のエッジの種類 : ベベルエッジ・スクエアエッジ

種類	規格	防火処理
◎ 普通合板	表板の樹種名( ) 板面の品質( ) 厚さ(mm)( )	◎ 行う ◎ 行わない
◎ 天然木化粧合板	化粧板の樹種名( ) 厚さ(mm)( )	◎ 行う ◎ 行わない
◎ 特殊加工化粧合板	化粧加工の方法 : オーバーレイ・プリント・塗装 表面性能( ) 厚さ(mm)( )	◎ 行う ◎ 行わない

施工箇所	紙	繊維	ガラスファイバ	無機質	塩化ビニル	その他	防火性能	備考
※ 図示	・	・	◎	◎	・	・	◎ 不燃 ◎ 準不燃 ◎ 難燃	

施工  
 モルタル面及びプラスチック面の吸込止めの塗布等の素地ごしらえ (表18.2.4)  
 ※B種・A種  
 コンクリート面の吸込止めの塗布等の素地ごしらえ (表18.2.5)  
 ※B種・A種  
 石膏ボード面の素地ごしらえ及びケイ酸カルシウム板面の吸込止めの塗布等の素地ごしらえ (表18.2.7)  
 ※B種・A種

種類	種類(記号)	厚さ(mm)	施工箇所
◎ ビーズ法ポリスチレンフォーム断熱材	1号	◎ 50	◎ 土間下・基礎立上り
◎ 押出しポリスチレンフォーム断熱材(スチレン層なし)		◎ 25	◎ 基礎中木 ◎ 土間下
・ 硬質ウレタンフォーム断熱材		・	・
・ フェノールフォーム断熱材		・	・

フェノールフォームを使用した断熱材及び接着剤のホルムアルデヒド放散量 ※F☆☆☆☆ (19.9.4)  
 ・断熱材現場発泡工法  
 断熱材の種類 : A種1・A種1H  
 吹付厚さ(mm) : 25・30  
 施工箇所 : 図示

断熱材の種類	材料名	規格番号	厚さ又は使用量
◎ フェルト状断熱材	◎ グラスウール	・ JIS A 9521	高性能16K・100mm 24K・200mm
	・ ロックウール	・ JIS A 9521	
◎ ボード状断熱材	・ グラスウール	・ JIS A 9521	
	・ ロックウール	・ JIS A 9521	
◎ ボード状断熱材	◎ ビーズ法ポリスチレンフォーム		1号・120mm
	◎ 押出しポリスチレンフォーム		25mm
	・ 硬質ウレタンフォームA種		
	・ ポリエチレンフォーム	・ JIS A 9521	
	・ フェノールフォーム		
・ ばら状断熱材	・ インシュレーションファイバー		
	・ グラスウール		
・ ロックウール	・ セルローズファイバー	・ JIS A 9523	
	・ 吹付硬質ウレタンフォームA種1(難燃性を有するもの)	・ JIS A 9526	

◎ 防湿材 種類 : 木造標準仕様書20.2.2(2) (a)・(b)・(c)  
 厚さ : ◎ 0.2mm 施工箇所 : ◎ 壁面・天井面

◎ 気密材 種類 : 木造標準仕様書20.3.2(3) (a)・(b)・(c)・(d)・(e)・(f)・(g)  
 厚さ : ◎ 0.2mm 施工箇所 : ◎ 壁面・天井面

◎ 防風材 種類 : ※JIS A 6111に基づく透湿防水シートB  
 厚さ : ◎ 0.2mm 施工箇所 : ◎ 外壁面

断熱材の施工  
 ◎ 充填断熱工法 : 防風処理・行方  
 ◎ 外挿断熱工法 : 防風処理・行方

防湿層の施工 : 防湿層を省略する  
 床下及び小屋裏等の点検口まわり(コンセント及びスイッチボックスまわり)  
 ・ 木造標準仕様書20.2.4(4)(a)◎  
 ・ 木造標準仕様書20.2.4(4)(b)◎

各部位の工法 : 床に防湿フィルムを張らない工法の適用 ◎適用する  
 天井断熱の場合の天井点検口 : 図示  
 気流止めの材料及び工法 : 図示  
 気密措置を行う場合の工法 : 図示  
 ◎ 外壁と天井及び壁根との取合い部 : ※図示  
 ◎ 外壁と床との取合い部 : ※図示  
 ◎ 間仕切壁と天井又は床との取合い部 : ※図示  
 ◎ 下層の小屋裏の天井と壁との取合い部 : ※図示  
 ◎ 外壁と基礎との取合い部 : ※図示  
 気密材の材料及び工法 : ※図示

種類	形状	働き長さ 働き幅	厚さ (mm)	表面 仕上げ	耐湿害 性能	防火 耐火性能	備考 (参考品番)
◎ 図示	◎ 図示	・ 303	◎ 14	◎ 弾性塗装	◎ 有り	・	◎ モノバネkw
◎ 図示	◎ 図示	・	・	◎ 弾性塗装	◎ 無し	・	・

コーナ―役物・同材  
 サ行イの張り方 : 縦張り・横張り  
 透気断縁 樹種 : ※杉  
 防風処理 : ◎ 行う・行わない  
 建具上部の雨水排水路 設置位置等 : ※図示  
 現場塗装用サ行イの下地処理、仕上 : 図示  
 金具留め工法で建築基準法施行令第87条に定める風速42m/sを超える場合の補強方法 : ※図示

複合金属サイディング工事  
 材料 (20.3.3)  
 種類 : 形状 : 有効幅(mm) : 長さ(mm) : 厚さ(mm) : 表面材 : 防火 : 耐火性能 : 備考(参考品番)  
 ・ 図示 : ・ 図示 : ・ 図示 : ・ 15 : ・ : ・ : ・ : 図示

サ行イの張り方 : ◎ 縦張り ◎ 横張り  
 透気断縁 樹種 : ※杉  
 防風処理 : ◎ 行う・行わない  
 寸法 : 図示 ◎ 18×45

パネルの種類	形状	厚さ(mm)	幅(mm)	長さ(mm)
・一般パネル	・	・	・	・
・コーナ―パネル	・	・	・	・

張り方 : 縦張り・横張り  
 工法 : 通気工法・直張り工法  
 透気断縁 樹種 : ※杉  
 防風処理 : ◎ 行う・行わない  
 寸法 : 図示

以下公共建築工事標準仕様書(建築工事)20章「ユニット及びその他工事」による。(20.2.2)

構法	仕上り 高(mm)	寸法	耐震性能	所定荷重	表面仕上げ材
・ 支柱調整式 ・ 置敷式	・	・ 500×500	・ 1.0G ・ 0.8G	・ 3000N ・ 5000N	・ 帯電防止床タイル ・ タイルカーペット ・ チェーン式

帯電防止性能 : ・U値(クラス1)・U値(クラス2)  
 漏えい抵抗 : ・R<sub>2</sub>≧1×10Ω6  
 耐荷重性能、耐衝撃性能、ローリングロード性能、耐燃焼性能の試験方法 : ※標準仕様書20.2.2(2)(イ)による  
 寸法精度 : ※標準仕様書20.2.2(2)(オ)による

材料等 (20.2.3)  
 構造形式 : 構成基材の種類 : パネル表面仕上げ : 遮音性能(db/500Hz)  
 ・ スタッド式 (内臓) : ・ スタッド式 (露出) : ・ スタッド パネル式 : ・ パネル式

パネル材料のホルムアルデヒド放散量 ※F☆☆☆☆  
 パネル内に取り付ける建具 : あり(※図示) : なし

材料等 (20.2.4)  
 操作方法による種類 : 圧接装置の操作方法 : パネル表面材 : 遮音性能(db/500Hz)  
 ◎ 手動式 : ・ プッシュ式  
 ・ 電動式 : ◎ ハンドル式  
 ・ 部分電動式 : ・

ハンガーレールの取付け下地の補強 : ※標準仕様書20.2.4(3)(ウ)による  
 パネルをランナーに取り付ける部品 : 図示による  
 ※標準仕様書20.2.4(3)(エ)による  
 ハンガーレール : ※標準仕様書20.2.4(3)(オ)による  
 ランナー : ※標準仕様書20.2.4(3)(カ)による  
 あと施工アンカー : ・使用する(種類 : 材質 : 寸法 : )  
 ・使用しない

パネル表面材の材質	脚部の種類	ドアエッジの材質
・メラミン樹脂系化粧板 ・ポリエステル樹脂系化粧板	◎ 幅木タイプ ◎ 支柱タイプ	◎ 製造所の仕様による ・アルミニウム製 ・ステンレス製 ・表面材と同材

パネル材料のホルムアルデヒド放散量 ※F☆☆☆☆

6 階段滑り止め

7 黒板及びホワイトボード

8 鏡

9 表示

10 タラップ

11 煙突ライニング

12 ブラインド

13 ロールスクリーン

14 カーテン

15 カーテンレール

16 ブラインドボックス及びカーテンボックス

17 プレキャストコンクリート

材料等	種類	表面仕上げ	直径(mm)	取付箇所	備考
・ 集成材	・ クリアラッカー	・	・ 35 ・ 45	・	・
	・ ステンレスパイプ	・ HL	・	・	・
・ 鋼製パイプ	・ EP-G	・	・	・	・
	・ SOP	・	・	・	・
◎ ビニル製ハンドレール	・	・	・	・	・

材料等	種類	形状	寸法(mm)	取付工法	備考
・ ステンレス製(SUS304) ・ 貴鋼製押出型材 ・ アルミニウム製押出型材	・	・ ひも形 ・ タイプ型	・	・	◎ 接着工法 ◎ 埋込工法

黒板の種類	区分	寸法	色彩	特記
・ 鋼製 ・ ほうろう	◎ 焼付け	◎ 図示	◎ 緑 ◎ 黒	・

区分	材質	寸法・形状	厚さ(mm)	備考
・ 衝突防止表示	・ ステンレス製	・ 30Φ	・ 市販品	◎ 両面・片面
◎ 室名札	・ アクリル板 ・ アルミ製	◎ 図示	◎ 5 ◎ 図示	・ 平出型:PFT81A同等
◎ ピクトグラフ	・ アクリル板 ・ アルミ製	・ 図示	◎ 5 ◎ 150×150	・ 平出型:PFT150同等
・ 案内板	・ アクリル板	・ 図示	◎ 5	・

・色、書体、印刷の種類、取付け形式等 ※図示による  
 ・非常用進入口等の表示等 ※消防法に適合する市販品  
 案内用記号はJIS 2 8210による。(20.2.12)  
 材料の種類 ※ステンレス製(SUS304)  
 仕上げ : ※研磨等の仕上げを行わない

煙突用成型ライニング材  
 ・適用安全使用温度(℃)  
 ・

形式	種類	スラット等の材質	スラット幅(mm)	備考
◎ 横型	◎ キヤ式 ・ コード式 ◎ 操作棒式	スラット : ※アルミニウム合金製 ヘッドボックス : ※鋼製 ボトムレース : ※鋼製	◎ 25	・
◎ 縦型	◎ 2本操作コード式 ◎ 1本操作コード式	スラット : ・アルミスラット ◎ クロススラット	・	開閉方式 : ・片開き◎両開き

材料等	種類	品質	操作方法	幅、高さ	取付箇所
・ ポリエステル	・	・	◎ 電動式 ◎ スプリング式 ◎ チェーン式	・	◎ 浴室用 ・

巻取りパイプ、ウェイトバー、操作コード又は操作チェーンその他の材料  
 ※製造所の仕様による

形式	開閉操作	ひだの種類	生地の種類、品質 特殊加工等	取付箇所	備考
・ シングル ・ ダブル	・ 手引き ・ ひも引き ・ 電動	・ つまみひだ(三つ山ひだ、二つ山ひだ) ・ 箱ひだ、片ひだ ・ プレーンひだ	・	・	◎ 図示 ・

暗幕用カーテンの両端、上部及び召合せの重なり : ※300mm以上

材料等 (20.2.16)  
 レール及びブラケットの強さによる区分 : ※10-90  
 レールの材料による区分 : ※アルミニウム及びアルミニウム合金の押出成形品  
 ◎ ステンレス製  
 レールの仕上げ : ※アルマイト  
 レールの形状 : ※角型  
 カーテンの付属物 : フック(ひるかん) : ※鋼製・樹脂製

材質 : ・ 集成材(仕上) :  
 ・ アルミニウム製 押出し形材(市販品) :  
 種類 (標準仕様書表14.2.1) : ・ BC-1種 ・ BC-2種  
 色合い : ・ 標準色 ・ 特注色  
 ・ 鋼製(仕上) :  
 溝幅×深さ(mm) : ・ 90×150 ・ 120×80 ・ 120×150 ・ 150×180 ◎ 図示

補強鉄線の径及び網目寸法 : 図示による (20.3.2)  
 製作 : コンクリートの設計基準強度 : ※水セメント比55%以下、単位セメント量の最小値300kg/m<sup>3</sup>を満足する割合強度 : 図示による (20.3.3)

配筋 : 図示による (20.3.4)  
 取付方法 : 図示による

19 点検口

20 耐震スリット

21 エキスパンションジョイント金物

22 止水板

23 くつきマット

24 旗竿及び旗竿受金物

25 流し台ユニット

26 車止め支柱

27 フェンス

28 鋼製書架及び物品棚

29 屋内掲示板

30 洗面カウンター

材料等	材料	種類	質量区分	備考
・ 間知石	・ 花こう岩 ・ 凝灰岩	・	・	・
	・ コンクリート間知ブロック	・	・ A ・ B	・

工法 : 積み方 : ※谷積み・布積み  
 目張り : 図示  
 伸縮調整目地 : 材質 : 図示  
 厚さ : 図示

天井点検口	材料	寸法	形式	外枠	内枠
◎ アルミニウム製	◎ 450×450 ◎ 600×600	◎ 一般型 ◎ 屋内外用 ◎ 屋外用 ◎ 屋外用	◎ 縦線タイプ ◎ 目地タイプ	◎ 縦線タイプ ◎ 目地タイプ	◎ 縦線タイプ ◎ 目地タイプ

床点検口	材料	寸法	形式	備考
◎ アルミニウム製 ・ ステンレス鋼製 ・ 鋼製	◎ 450×450 ◎ 600×600	◎ 一般型 ◎ 密閉形	◎ 屋内外用 ◎ 屋内用	◎ 壁付き ・

耐震スリット	方向	タイプ	耐火性能	防水性能	備考
・ 垂直方向 ・ 水平方向	・ 完全(全貫通型) ・ 部分	・ 耐火型 ・ 非耐火型	・ 有り ・ 無し	・	・

目地	目地	内壁	外壁
目地材	・ シーリング材(見え掛り部のみ)	・ シーリング材(見え掛り部のみ)	・ シーリング材(内外共)
目地寸法(mm)	・ 幅20×深さ10	・ 幅20×深さ10	・ 幅20×深さ10

目地材の材質は標準仕様書表9.7.2による。	材質	クリアランス(mm)	耐火性能	備考
・ アルミニウム製 ・ ステンレス製	・ 50 ・ 150	・ 100 ・	・ 有り ( ) ・ 無し	・

外部は防水型とする。  
 形式 : ・ 差込式  
 施工箇所 : 図示による

水膨張性ゴム止水材 : ・ 膨張遅延型(W20×t10)

材料	受枠	備考
・ 塩化ビニル又はゴム製 ・ 硬質アルミニウム合金製 ・ ステンレス鋼(SUS304)製	・ ステンレス鋼(SUS304) ・ 硬質アルミニウム合金	・

旗竿受金物	旗竿受金物	高さ(m)	操作方法	固定方法	備考
・ アルミニウム合金製 ◎ 図示	・ テーバー式 ・ 同一面式	・	・ ハンドル式 ・ ロープ式	・ 埋込式 ・ ベース式 ・ バンド式	・

旗竿受金物	材料	旗竿受金物
・	・ ステンレス製(SUS304)	・

材料	寸法(mm)	備考		
	W D H			
・ 流し台	・ 1200 ・ 1500 ・ 1800	・ 550 ・ 600 ・ 650	・ 800 ・ 850	市販品 トラップ付き 天板ステンレス製
・ コンロ台	・ 600	・ 550 ・ 600 ・ 650	・ 620 ・ 670	市販品 バックガード有り 天板ステンレス製
・ 吊戸棚	・ 1200 ・ 900	・ 450	・ 500 ・ 700	市販品
・ 水切り	・ 1200 ・ 900 ・ 600	・	・	市販品 ステンレス製 一段式

品質・性能	JIS A 4420による。	形状	※図示による
形式	・	材質	・
・ 上下式鎖内蔵式	・ 標準品 ・ スプリング式	・ ステンレス製	・

フェンスの種類 : ・ ビニル被覆エキスパンドフェンス  
 ・ 樹脂塗装メッシュフェンス  
 ・ 鋼管フェンス  
 ・ アルミフェンス  
 高さ : ※図示による

種類	規格等	耐荷重による種類
・ 鋼製書架 ・ 鋼製物品棚	JIS S 10391による	・ 1種 ・ 2種 ・ 3種 ・ 4種 ・ 5種 ・ 6種

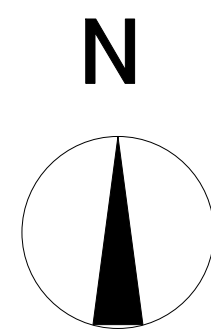
枠の材質 : ※アルミニウム製  
 表面の材質 : ※塩化ビニルシート張り  
 材質 : ・ メラミン樹脂化粧板張り(心材:集成材)  
 奥行き(mm) : ・ 約450 ・ 約600

製作年月日	
-------	--









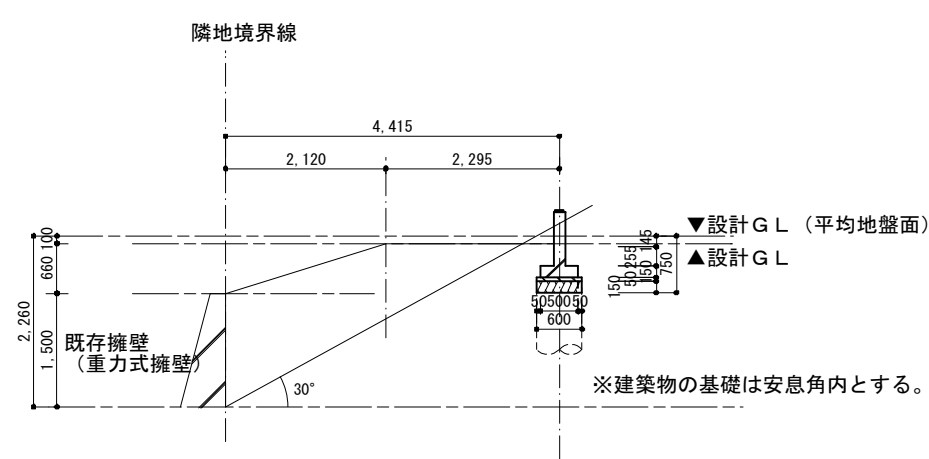
見取り図 Free

### 概要書

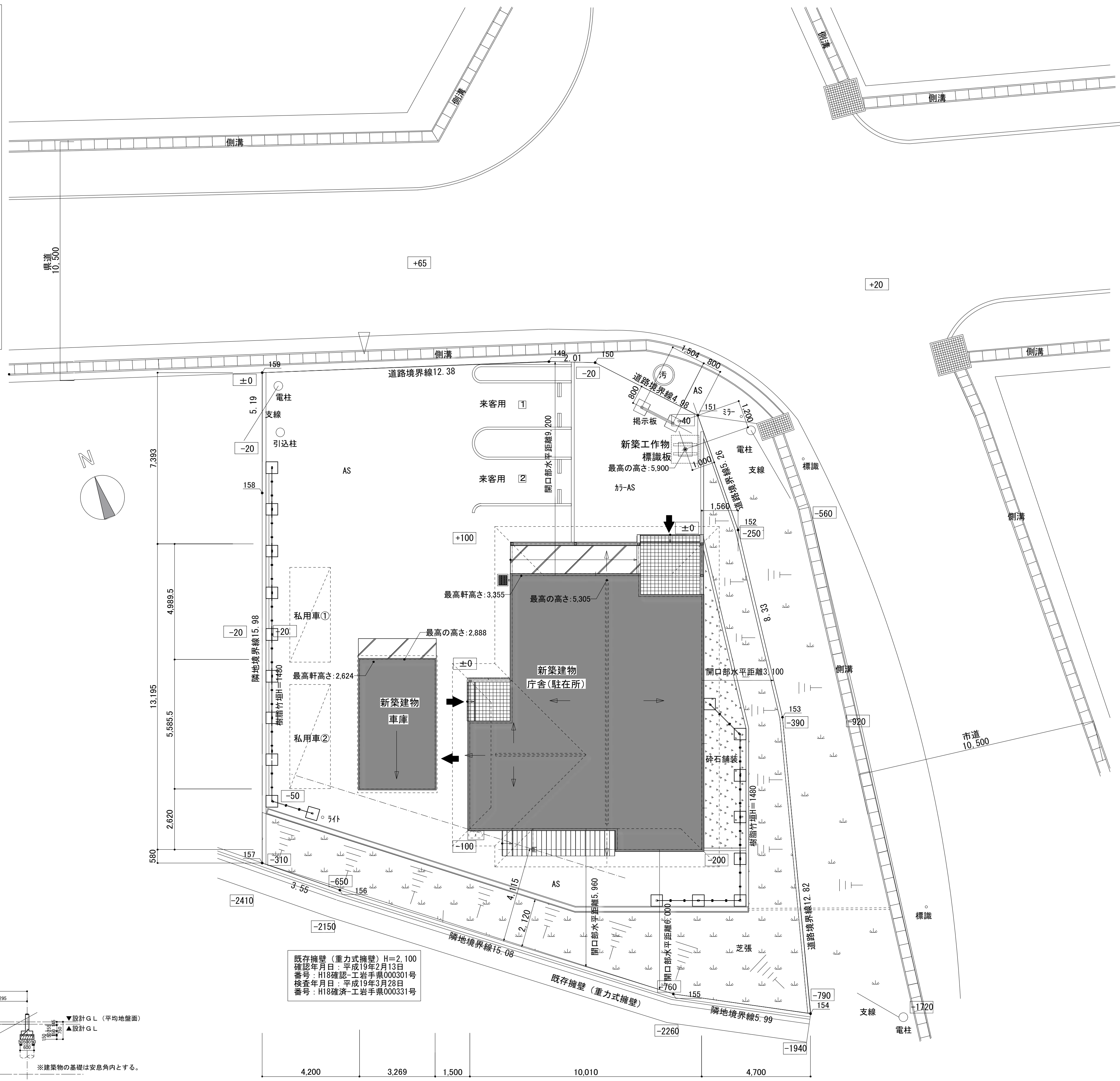
工事名称	奥州警察署衣川駐在所庁舎新築工事		
敷地概要	地名地番	奥州市衣川古戸69番2	
	敷地面積	535.13㎡	
	都市計画区域	都市計画区域外	
	用途地域	指定無し	
	防火地域	指定無し	
	指定建蔽率	制限無し	
	指定容積率	制限無し	
その他	奥州市景観条例(平泉文化遺産地区・風土景観地区) 埋蔵文化財包蔵地		
建築概要	建物用途	庁舎(駐在所)	車庫
	工事の種類	新築	新築
	構造	木造	鉄骨造
	階数	1階	1階
	最高の高さ	5,305mm	2,888.5mm
	最高の軒の高さ	3,355mm	2,624.5mm
	建築面積	117.69㎡	17.93㎡
	延べ面積	100.28㎡	17.93㎡

#### 求積表

地番	① 69-2			
No.	Xn	Yn	Yn+1-Yn-1	Xn・(Yn+1-Yn-1)
149	-106605.033	19882.038	13.645	-1454625.675285
150	-106605.770	19883.906	5.255	-560213.321350
151	-106609.421	19887.293	3.294	-351171.432774
152	-106614.676	19887.200	-1.085	115676.923460
153	-106622.950	19886.208	-4.257	453893.898150
154	-106635.352	19882.943	-8.543	910985.812136
155	-106632.512	19877.665	-17.244	1838771.036928
156	-106623.331	19865.699	-14.712	1568642.445672
157	-106621.078	19862.953	2.767	-295020.522826
158	-106606.082	19868.466	7.308	-779077.247256
159	-106601.212	19870.261	13.572	-1446791.649264
		合計		1070.267591
		合計面積		535.1337955
		地積		535.13㎡



がけの検討 S=1:100



配置図 S=1:100



一般共通事項		外部仕上表																
断熱	<ul style="list-style-type: none"> <li>屋根スラブは外断熱工法(ポリスチレンフォームt30敷込み)とする。</li> <li>外気に面する壁はt100高性能グラスウール16kg品を充填する。</li> <li>外気に接する土間床の外周部には押出ポリスチレンフォームt=25を敷き込む。</li> <li>直接土に接する床版の下面にはビーズ法ポリスチレンフォーム1号t=50(パフォームガード 同等品)を敷き込む。</li> <li>木組床下には、ビーズ法ポリスチレンフォーム1号 t=120(パフォームガード 同等品)を敷き込む。</li> <li>天井は、t100+100グラスウール24kg品を敷き込む。</li> <li>外部の土間スラブの下端にはt130 FP板を敷き込む。</li> <li>間仕切壁には、t50グラスウール24kg品を充填する。</li> <li>室内側の壁・天井は、防湿気密フィルムt0.2(ダライタ 同等品)を施す。</li> </ul>	仕上	<ul style="list-style-type: none"> <li>天井下地は特記なき限り、軽量鉄骨製とし、天井ふところが1500mm以上の場合吊りボルト振止め補強を行う。(9φ丸鋼 タテ・ヨコφ1800)</li> <li>天井仕上材ロックウール化粧吸音材には、全てt9.5GB-R貼付しを施す。(システム天井を除く)</li> <li>塗装及び壁紙仕上の柱・壁の出隅には、特記なき限り床から天井までコーナービートを施す。モルタル面は塩ビ製、ボードとモルタル取合面はステンレス製プレートとする。</li> <li>室内壁仕上(壁紙及び塗装仕上)下地については、特記なき限り下記による。 <ul style="list-style-type: none"> <li>(1)現場発泡ウレタンt30吹付部分については、GB-R-Ht12.5、G.L工法、J工法+仕上げとする。</li> <li>(2)上記以外のコンクリート面は、特記なき限り○種打放し仕上</li> <li>(3)軽量鉄骨下地面はGB-Rt12.5、J工法+仕上とする。</li> <li>(4)縁付合板等、木質仕上等の場合もベース壁として上記のボード施工をすること。</li> </ul> </li> </ul>															
気密	<ul style="list-style-type: none"> <li>天井点検口は、アルミ製(450×450規格品)とし、外枠額縁・内枠目地タイプ、表面仕上材は天井と同じとする。</li> <li>床点検口は、ステンレス製(600×600規格品)とし、枠はステンレスフラットバー、表面は床仕上と同材とする。蓋下部にはステンレス製タラップW400を設ける。</li> <li>床マンホールは600φ鉄製防水防臭型とし、蓋下部にはステンレス製タラップW400を設ける。</li> </ul>	その他	<ul style="list-style-type: none"> <li>床組下地、G.L+1000までの壁下地の木材には、防腐防蟻処理を施す。</li> <li>額縁は特記なき限り、アルミ製押出型材、電解着色とする。</li> <li>窓枠は特記なき限り、化粧木調額縁(窓枠固定型)t20 見込み115とする。</li> <li>軽量鉄骨間仕切壁の下地のチャンネルは特記なき限り上階スラブまで立上げる。スラット巾は特記なき限り90形とする。</li> <li>カーテン・ブラインドボックスは特記なき限りアルミ製押出成型(既製品)ステンレス色とする。</li> <li>階段のノンスリップはステンレス製30×20中空ビニールタイヤとし取付はアンカー工法とする。</li> <li>カーペット部分はコンクリートコテ仕上げの上にt10フェルト下地を施す。</li> <li>ビニルシート・ビニルタイルで土に接する床面を仕上げる場合は、耐水系の接着剤を使用する。(エポキシ系接着剤) その他の部分は酢酸ビニル系樹脂接着剤を使用する。巾木も同様とする。</li> <li>F.L=150の床デッキプレートの天端は、防塵塗装とする</li> <li>シンダーコンクリート部分にはワイヤーメッシュφ6φ-100×100を敷設する。</li> <li>タテ樋は特記なき限り白ガス管とし、t25GW(32kg)防露巻。内部に露出する場合は防露巻の上に綿布巻OPとする。</li> <li>床仕上げの異なる部分の見切りには、SUS FB-4×12を使用する。</li> <li>床下防湿層敷きは、ポリエチレンフィルムt0.15を敷設する。</li> <li>ルードレインは特記なき限り100φを使用し、縦樋は、t25GW防露巻とし、第1樹接続までを本工事とする。</li> <li>雨樋の横引き部分及び横引き2m以上より立上がり部分の曲げ部には全て清掃口を設ける。又横引きのない縦樋においても20cmごとに1ヶ所以上の清掃口を設ける。</li> <li>使用するステンレスは、全てSUS-304とする。</li> <li>觸受PC板300×300×50</li> <li>和室造作材、ヒノキ、見え掛り部は無節(天井廻り縁共)、数居(松)</li> <li>セルフプレイング材は超遠硬型セメントセルフプレイング材(F☆☆☆☆)とする。</li> </ul>															
点検口	<ul style="list-style-type: none"> <li>天井点検口は、アルミ製(450×450規格品)とし、外枠額縁・内枠目地タイプ、表面仕上材は天井と同じとする。</li> <li>床点検口は、ステンレス製(600×600規格品)とし、枠はステンレスフラットバー、表面は床仕上と同材とする。蓋下部にはステンレス製タラップW400を設ける。</li> <li>床マンホールは600φ鉄製防水防臭型とし、蓋下部にはステンレス製タラップW400を設ける。</li> </ul>																	
仕上	<ul style="list-style-type: none"> <li>コンクリートの化粧打ち放しの打ち増し寸法は特記なき限り次の通りとする。</li> </ul> <table border="1"> <thead> <tr> <th>部位</th> <th>仕上</th> <th>厚さ</th> </tr> </thead> <tbody> <tr> <td>外壁面</td> <td>露出仕上(打放し仕上)</td> <td>25mm</td> </tr> <tr> <td></td> <td>塗装仕上(打放し補修)</td> <td>25mm</td> </tr> <tr> <td></td> <td>金属・石等の乾式仕上</td> <td>25mm</td> </tr> <tr> <td>内壁面</td> <td>露出仕上</td> <td>25mm</td> </tr> </tbody> </table> <ul style="list-style-type: none"> <li>外部モルタル塗は全て金ゴテ仕上げとし、防水モルタルを仕様し、塗り厚は30mmとする。</li> <li>内部モルタル塗は全て金ゴテ仕上げとし、特記なき限り塗り厚は20mmとする。</li> <li>床モルタル塗は金ゴテ仕上げとし、特記なき限り塗り厚は20mmとする。</li> <li>床モルタル塗仕上げ及びコンクリートコテ仕上げ面は、縦・横3000mm間隔で目地を設け、特記なき限り内部は全て防塵塗装を施す。</li> <li>外部に面するサッシ廻りは現場発泡ウレタンを充填する。</li> <li>外部に面する金属パネルは(特記なき限り)全て現場発泡ウレタンt10(不燃)を施す。金属板が内部に面する部分には、現場発泡ウレタンt25を施す。</li> <li>軒天金属パネルには全て6φ水抜き穴を設ける。</li> <li>外部のコンクリート打放し仕上部分は特記なき限り25mmの打ち増しとする。</li> </ul>	部位	仕上	厚さ	外壁面	露出仕上(打放し仕上)	25mm		塗装仕上(打放し補修)	25mm		金属・石等の乾式仕上	25mm	内壁面	露出仕上	25mm		
部位	仕上	厚さ																
外壁面	露出仕上(打放し仕上)	25mm																
	塗装仕上(打放し補修)	25mm																
	金属・石等の乾式仕上	25mm																
内壁面	露出仕上	25mm																

## 内部仕上表

部位	室名	床		巾木	壁		天井				備考							
		下地(G.L+レベル)		仕上(仕上レベル)・特記なき場合F.L±0	下地	仕上	下地		仕上		CH							
部位		F1	土間鉄筋コンクリート金ゴテ押え	FS	複層ビニル床シート	H	W1	木脚縁 21×45@455+GB-R t12.5 (不:NM-8619)	EP-G	つや有合成樹脂エポキシペイント塗	C1	木野縁 45×45 @455	GB-D(T)	化粧石膏ボード(トラバーチン)	廻り縁	CR	カーテンレール(ステンレス製・ダブル)	
		F2	土間鉄筋コンクリート+タイル下地均しモルタル			化粧木調巾木2型(ハナソニック同等品)	W2	木脚縁 21×45@455+GB-S t12.5 (準:NM-0898)	UC	ウレタン樹脂ワニス	C2	木野縁 45×45@455+GB-R t9.5 (準:QM-9828)						
		F3	土間鉄筋コンクリート+モルタル金ゴテ押えt30				W3	木脚縁 21×45@455+GB-R t12.5二重張り			C3	木野縁 45×45@455+GB-S t9.5 (準:QM-0898)	EP-G	つや有合成樹脂エポキシペイント塗				
		F4	構造用合板 t28				W4	木脚縁 21×45@455+GB-S t12.5二重張り			C4	木野縁 45×45 @455+FK t6.0 (不:NM-8578)						
							W5	木脚縁 21×45@455										

駐在所部分	風除室	F2 (-40)	磁器質床タイル150角張り	コンクリート下地調整VB 60	W1	壁紙ビニルクロス張り(中級品)巾木上部見切 木製H50+UC	C2	壁紙ビニルクロス張り(中級品)ルーバー材 W881×H870~1500 桧木口-60×45(支給品)取付	2.510	たて型ブライント:W1650×H2500・BB100×100 150角アルミ製文字(ピクト)表示共 PFTY150N(杉田エース同等品)アルミ製文字(ピクト)表示共 PFT81A(杉田エース同等品)
	WC(1)	F1 (-2.5)	FS(W) t2.5張り 熱溶接工法	コンクリート下地調整VB 60	W5	GB-R t9.5+化粧けい酸カルシウム板 t6.0張り(アクリルウレタン樹脂系塗料仕上)巾木上部見切 木製H50+UC	C2	壁紙ビニルクロス張り(中級品)	2.600	ライニング天端t19・ボストフォーム 780×120・棚板:ホリ合板フッパt20 200×780 衣類掛フックF=28(INAX同等品)・L型手摺(機械設備工事)・タル掛(機械設備工事)洋式便器(機械設備工事)手洗器(機械設備工事)紙巻器(機械設備工事)
	事務室	F1 (-2.5)	FS(W) t2.5張り 熱溶接工法	コンクリート下地調整VB 60	W1	壁紙ビニルクロス張り(中級品)巾木上部見切 木製H50+UC	C2	壁紙ビニルクロス張り(中級品)	2.600	よこ型ブライント:W1700×H1500 3箇所、W550×H1500 1箇所 収納キャビネットBWUHD249DSAWN+BWUTMT1NN(コクヨ同等品)カウンター収納家具・天井点検口:450角(アルミ製)内外枠共目地 屋内掲示板:900×900 EX922・行事予定板:900×600 EL-13SY(杉田エース同等品)アルミ製文字(ピクト)表示共 PFT81A(杉田エース同等品)
	コミュニティルーム	F1 (-2.5)	FS(W) t2.5張り 熱溶接工法	コンクリート下地調整VB 60	W1 W3(南面)	壁紙ビニルクロス張り(中級品)巾木上部見切 木製H50+UC ルーバー材 W881×H1430~1700 桧木口-60×45(支給品)取付	C2	壁紙ビニルクロス張り(中級品)	2.600	よこ型ブライント:W1700×H1300 天井点検口:450角(アルミ製)内外枠共目地
	金庫置場	F1 (-2.5)	FS(W) t2.5張り 熱溶接工法	コンクリート下地調整VB 60	W2 W4(南面)	壁紙ビニルクロス張り(中級品)巾木上部見切縁:アルミ見切 BM-15 下り壁見切縁:塩化ビニル製	C1	GB-D(T)t9.5張り 910×455	2.600	ミニキッチン:L-900 FK09DJTBL(換気扇付)(亀井製作所同等品)鏡:360×800木製フレーム:YM300F(TOTO同等品)保管庫家具
居住部分	玄関	F2 (-40)	磁器質床タイル150角張り	磁器質床タイル150角 225	W1	壁紙ビニルクロス張り(中級品)	C2	壁紙ビニルクロス張り(中級品)	2.600	玄関収納:L800×H2190 ラフォルスタ プラン3AW08 ミラー付 標準奥行タイプ(YKK同等品)
	ホール	F4 (-12)	天然木化粧複合フローリングボード t12.0張り	化粧木調巾木 50	W1	壁紙ビニルクロス張り(中級品)ルーバー材 W881×H820~1700 桧木口-60×45(支給品)取付	C2	壁紙ビニルクロス張り(中級品)	2.400	上り框:天然木単板 90×150 L2950
	LDK	F4 (-12)	天然木化粧複合フローリングボード t12.0張り	化粧木調巾木	W1	壁紙ビニルクロス張り(中級品)	C2	壁紙ビニルクロス張り(中級品)	2.400	キッチン流し台L1650+シンク台L750D550(GSE-S-165JXTR+GSE-S-70 LIXIL同等品)コンロ用フックガード(GS-75 LIXIL同等品)、アルミ水切カバーL2400×D60(ALMC-240SB LIXIL同等品)、吊戸棚L1200(GSE-A-45FL LIXIL同等品)
					W3(北面) W2	壁紙ビニルクロス張り(中級品)キッチンカウンター:キッチン側:キッチンパネル t=3 見切材共			2.400	レンジフードL750+横幕板(NBHシリーズ) ショックアブ L1X1L同等品)ラミネートフォームカクテル t20 L2400×D150(アイカ工業同等品)
				50					2.400	天井点検口:450角(アルミ製)内外枠共目地・CR:エポキシ系(機械設備工事)

略記号凡例	SUS	ステンレス(SUS304)	VT	ビニル床タイル	DR	ロックウール化粧吸音板	OP	油性調合ペイント塗	OS	オイルステイン	FUE	常温乾燥形フッ素樹脂エナメル塗	F(BE)	焼付フッ素樹脂塗料塗装
LGS	軽量鉄骨		VB	ビニル巾木	GB-D(T)	化粧石膏ボード(トラバーチン)	SOP	合成樹脂調合ペイント塗	LC	クリヤラッカー	EP	合成樹脂エマルジョンペイント塗	TP(CE)	複層模様吹付材塗(セメント系)
J工法	石膏ボードの縦目処理		GB-R	石膏ボード	FK	けい酸カルシウム板	FE	フタル酸樹脂エナメル塗	LE	ラッカーエナメル	EP-G	つや有合成樹脂エマルジョンペイント塗	TP(C)	複層模様吹付材塗(ポリマー系)
TCP	タイルカーペット		GB-S	シーリング(防水)石膏ボード	GM	グラスウール断熱材	VE	塩化ビニル樹脂エナメル塗	PU	ポリウレタン塗り	XE	二液型エポキシエナメル塗	TP(E)	複層模様吹付材塗(合成樹脂エマルジョン系)
FS	積層ビニル床シート(一般仕様)		GB-F	強化石膏ボード			AE	アクリル樹脂系非水エマルジョンペイント	AE	アクリル樹脂系非水エマルジョンペイント	A(BE)	焼付アクリルエナメル塗		
FS(W)	積層ビニル床シート(多湿部仕様)										X(BE)	焼付エポキシ系塗料塗装		

製作年月日	認定番号表	奥州警察署衣川駐在所庁舎新築工事	設計図	図面内容	縮尺	図面番号		
							仕上表(1)	No. A-09
								建築意匠



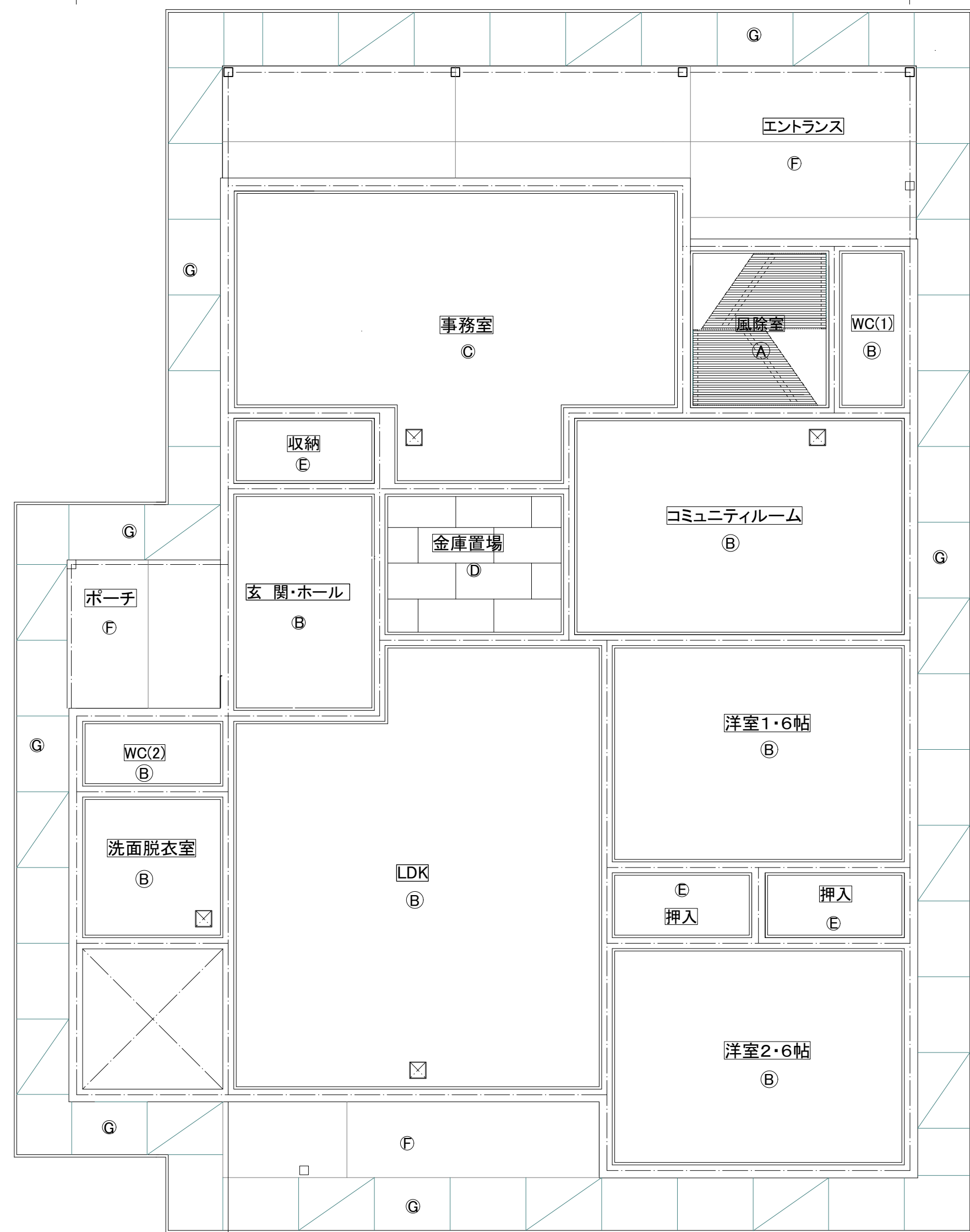
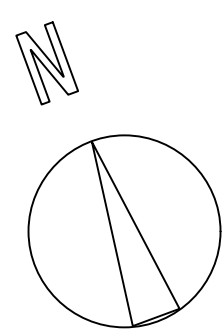
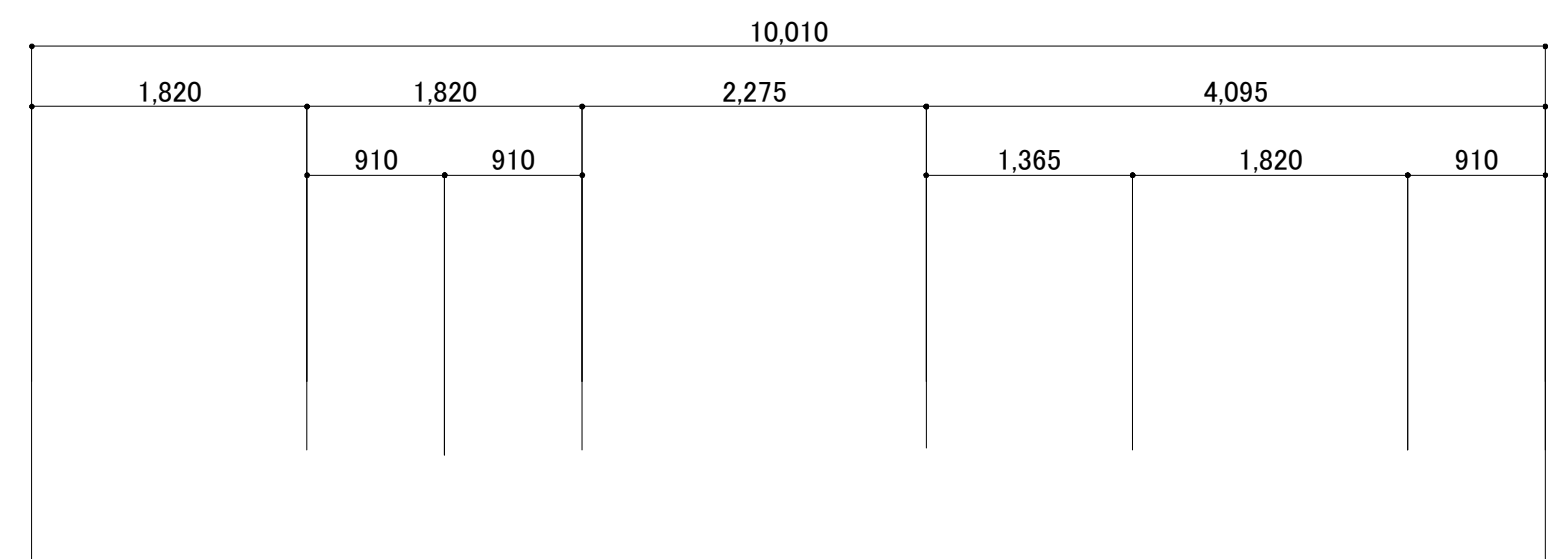
内部仕上表																	
階	室名	床			巾木	壁			天井			備考					
部位		下地 (2FL+レベル)		仕上 (仕上レベル) ・特記なき場合FL±0	仕上	下地		仕上	下地		仕上	CH	備考				
		F1	土間鉄筋コンクリート金ゴテ押え	FS		複層ビニル床シート	W1		木胴縁 21×45@455+GB-R t12.5 (不:NM-8619) EP-G	つや有合成樹脂エマルジョンペイント塗				C1	木野縁 45×45 @455	GB-D(T)	化粧石膏ボード(トラバーチン)
		F2	土間鉄筋コンクリート+タイル下地均しモルタル				W2		木胴縁 21×45@455+GB-S t12.5 (準:NM-0898) UC	ウレタン樹脂ワニス				C2	木野縁 45×45@455+GB-R t9.5 (準:QM-9828)		(準:QM-0524)
		F3	土間鉄筋コンクリート+モルタル金ゴテ押えt30				W3		木胴縁 21×45@455+GB-R t12.5二重張り (不:NM-8619)					C3	木野縁 45×45@455+GB-S t9.5 (準:QM-0898)	EP-G	つや有合成樹脂エマルジョンペイント塗
		F4	構造用合板 t28				W4		木胴縁 21×45@455+GB-R t12.5+GB-S t12.5張り					C4	木野縁 45×45 @455+FK t6.0 (不:NM-8578)		
					W5	木胴縁 21×45@455											
居住部分	洋室1・6帖	F4 (-12)	天然木化粧複合フローリングボード t12.0張り		化粧木調巾木 50	W1 W3(北面)	壁紙ビニルクロス張り (中級品)		C2	壁紙ビニルクロス張り (中級品)		2,400	CR・エアコンスリーブ(機械設備工事)				
	洋室2・6帖	F4 (-12)	天然木化粧複合フローリングボード t12.0張り		化粧木調巾木 50	W1	壁紙ビニルクロス張り (中級品)		C2	壁紙ビニルクロス張り (中級品)		2,400	CR 2箇所・エアコンスリーブ(機械設備工事)				
	洗面脱衣	F4 (-12)	天然木化粧複合フローリングボード t12.0張り		化粧木調巾木 50	W2	壁紙ビニルクロス張り (中級品)		C3	壁紙ビニルクロス張り (中級品)		2,400	洗面化粧台L750 VシリーズLDPB075BAGNE2+LMPB075A3GDC1G(TOTO同等品) タイル掛L440 YT43SA(TOTO同等品) ライニング天端t19 :タイルホストフォーム 780×120 洗濯機パン・水栓(機械設備工事) 天井点検口・450角(7ルミ製)内外枠共目地				
	WC(2)	F4 (-12)	天然木化粧複合フローリングボード t12.0張り		化粧木調巾木 50	W1	壁紙ビニルクロス張り (中級品)		C2	壁紙ビニルクロス張り (中級品)		2,400	ライニング天端t19 :ホストフォーム780×120 ・棚板ホリ合板775x120 200×780 ・洋式便器(機械設備工事)・紙巻器(機械設備工事)				
	収納	F1 (-2.5)	FS (W) t2.5張り 熱溶接工法		VB	W5	吸放湿石膏ボード t12.5 (押入化粧ボード)		C1	吸放湿石膏ボード t9.5 (押入化粧ボード)		2,400	・L型手摺(機械設備工事)・タイル掛(機械設備工事) 枕棚:枕棚セット:W1690×D400(既製品)、ハンガーパイプセット				
	押入	F4 (-12)	天然木化粧複合フローリングボード t12.0張り		化粧木調巾木 50	W5	吸放湿石膏ボード t12.5 (押入化粧ボード)		C1	吸放湿石膏ボード t9.5 (押入化粧ボード)		2,400	枕棚:枕棚セット:W1690×D400(既製品) 中棚:枕棚セット:W1690×W750(既製品)				
	U.B		1616UB サザナ HSV1616USX5CR 寒冷地仕様 基本仕様 窓枠・浴槽ハント (TOTO同程度)										出入口枠:樹脂製三方枠 775UB枠同等品				
略記号凡例																	
SUS	ステンレス (SUS304)	VT	ビニル床タイル	DR	ロックウール化粧吸音板	OP	油性調合ペイント塗	OS	オイルステイン	FUE	常温乾燥形フッ素樹脂エナメル塗	F (BE)	焼付フッ素樹脂塗料塗装				
LGS	軽量鉄骨	VB	ビニル巾木	GB-D(T)	化粧石膏ボード (トラバーチン)	SOP	合成樹脂調合ペイント塗	LC	クリヤラッカー	EP	合成樹脂エマルジョンペイント塗	T.P. (CE)	複層模様吹付材塗 (セメント系)				
J工法	石膏ボードの継目処理	GB-R	石膏ボード	FK	けい酸カルシウム板	FE	フタル酸樹脂エナメル塗	LE	ラッカーエナメル	EP-G	つや有合成樹脂エマルジョンペイント塗	T.P. (C)	複層模様吹付材塗 (ポリマー系)				
TCP	タイルカーペット	GB-S	シーキング (防水) 石膏ボード	GM	グラスウール断熱材	VE	塩化ビニル樹脂エナメル塗	PU	ポリウレタン塗	XE	二液型エポキシエナメル塗	T.P. (E)	複層模様吹付材塗 (合成樹脂エマルジョン系)				
FS	積層ビニル床シート (一般仕様)	GB-F	強化石膏ボード			AE	アクリル樹脂エナメル塗	AE	アクリル樹脂系非水エマルジョンペイント	A (BE)	焼付アクリルエナメル塗						
FS(W)	積層ビニル床シート (多湿部仕様)									X (BE)	焼付エポキシ系塗料塗装						
製作年月日	認定番号表	奥州警察署衣川駐在所庁舎新築工事										図面内容	縮尺	図面番号			
		設計図										仕上表(2)		No. A-10			
														建築意匠			





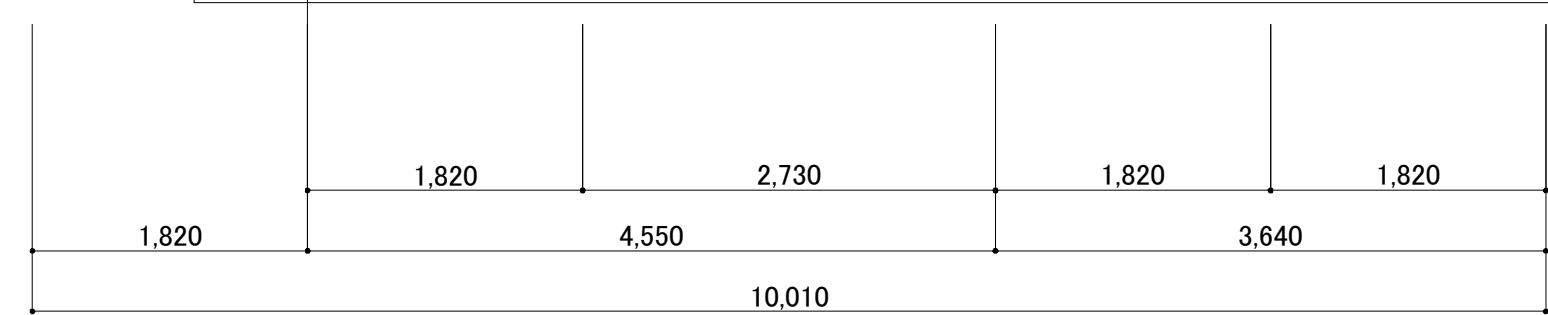


X1 X2 X3 X4 X6 X8 X9 X10 X11 X12 X13 X14



Y14 1,365  
Y13 2,730  
Y11 910  
Y10 910  
Y8 1,820  
Y7 910  
Y6 1,820  
Y5 1,820  
Y4 1,820  
Y2 910  
Y1 910

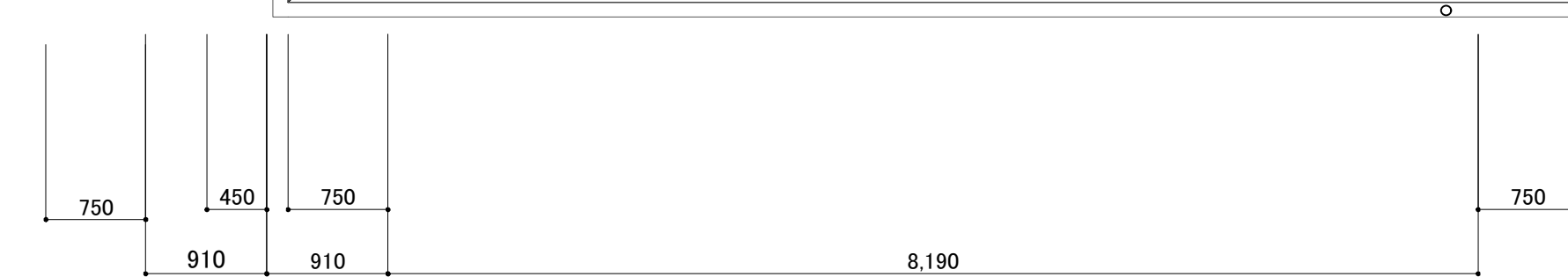
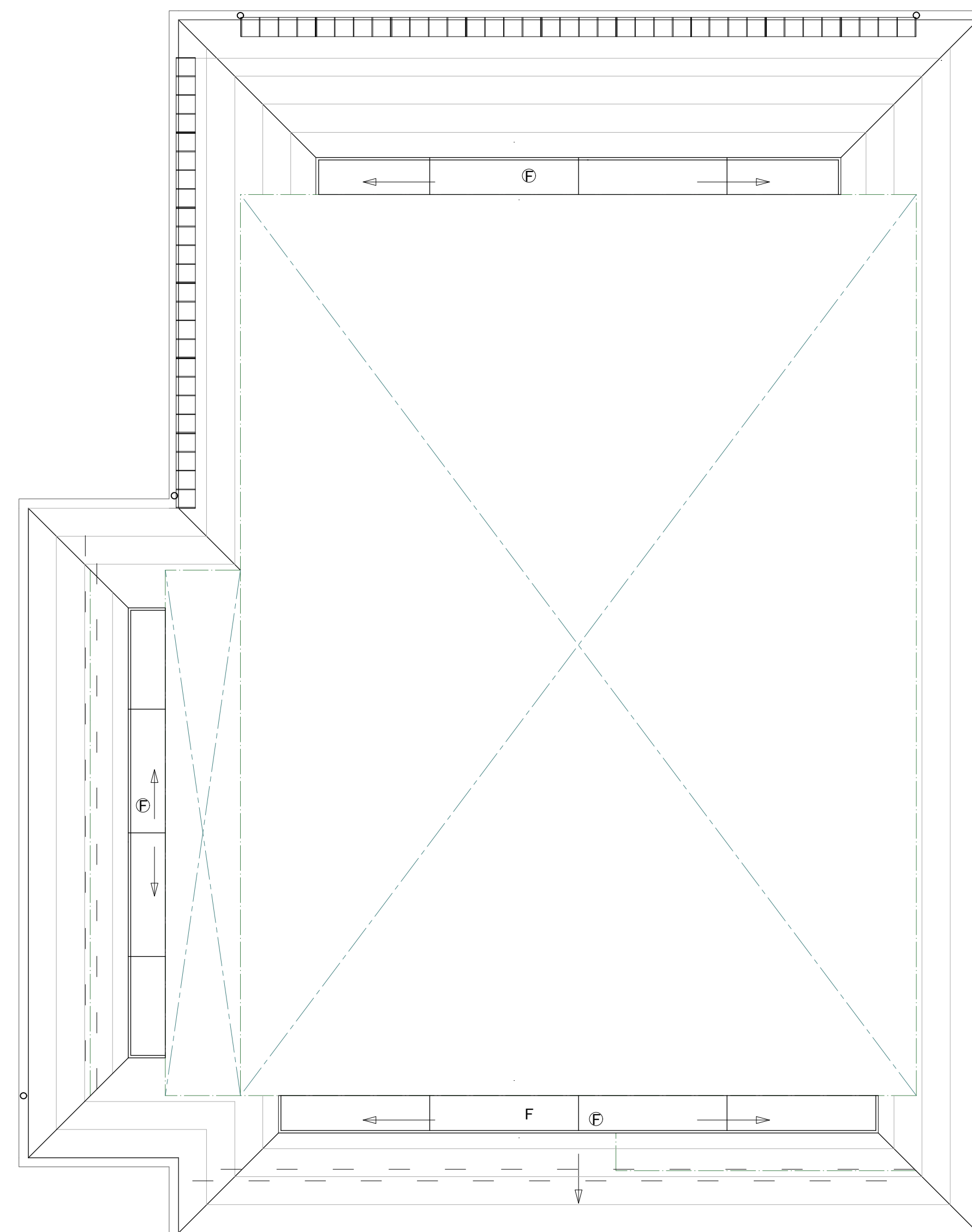
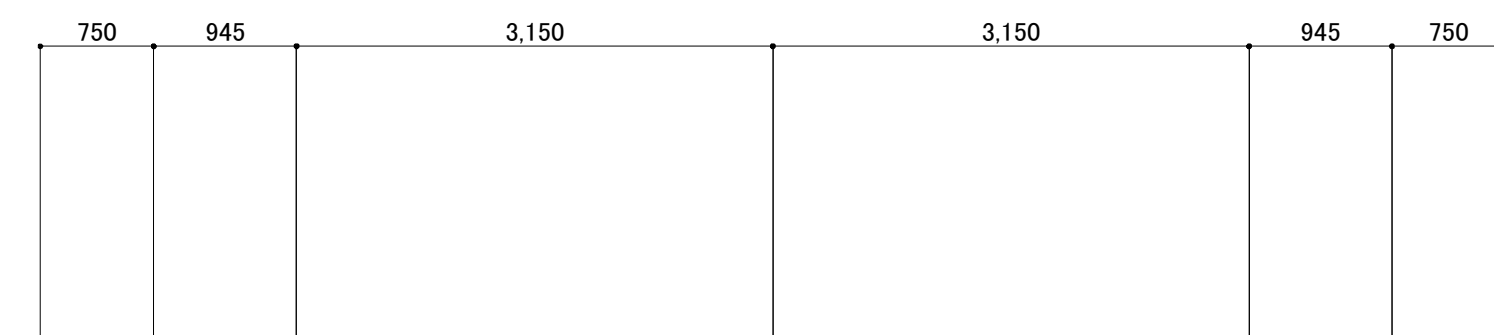
Y14 1,365  
Y13 730  
Y11 2,000  
Y10 2,730  
Y8 11,830  
Y7 2,730  
Y6 2,730  
Y5 910  
Y4 2,730  
Y2 2,730  
Y1 910



X1 X2 X3 X4 X6 X8 X9 X10 X11 X12 X13 X14

天井伏図 S=1:50

X1 X3 X14



X1 X2 X9 X14

小屋天井伏図 S=1:50

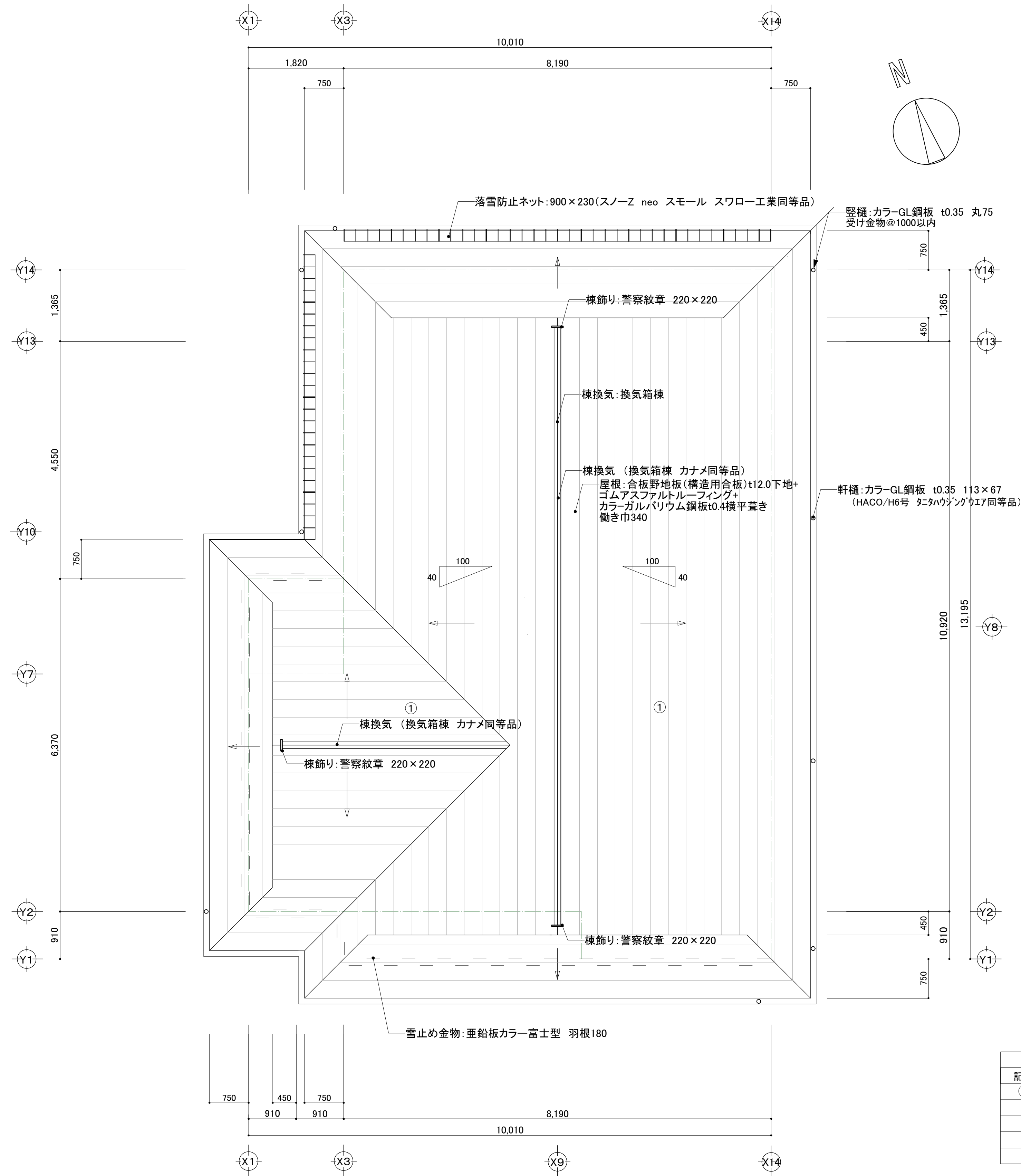
記号	仕上	備考	廻り縁
A	壁紙ビニルクロス張り (中級品) +ルーバー材W881×H870~1500、桧木口・60×45		塩ビ製廻縁
B	壁紙ビニルクロス張り (中級品)		塩ビ製廻縁
C	壁紙ビニルクロス張り (中級品)		塩ビ製廻縁
D	GB-D(T)t9.5張り 910×455	タイガースクエーションDプラス同等	塩ビ製廻縁
E	吸放湿石膏ボード t9.5(押入化粧ボード)		塩ビ製廻縁
F	バルブ繊維混入セメント板 t12 木目調 (YL141P 一部YLA141P ニチハ同等品)		塩ビ製廻縁
G	バルブ繊維混入セメント板 t12 塗装品 (YL121 一部YLA121 ニチハ同等品)		塩ビ製廻縁
☑	天井天点検口 (アルミ製) 450×450	同種軒裏換気用有孔板	塩ビ製廻縁

製作年月日

奥州警察署衣川駐在所庁舎新築工事  
設計図

図面内容  
天井伏図  
縮尺  
1:50 (A1)  
1:100 (A3)  
図面番号  
No. A-12  
建築意匠

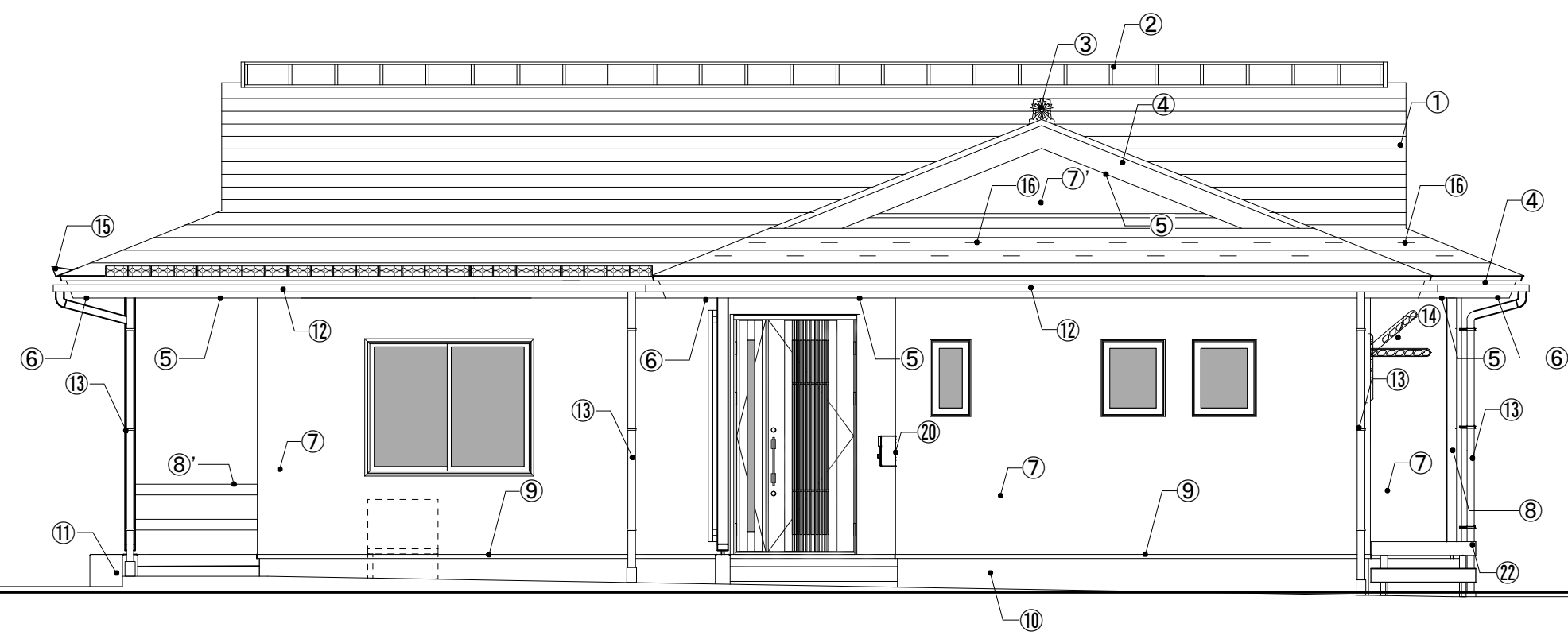




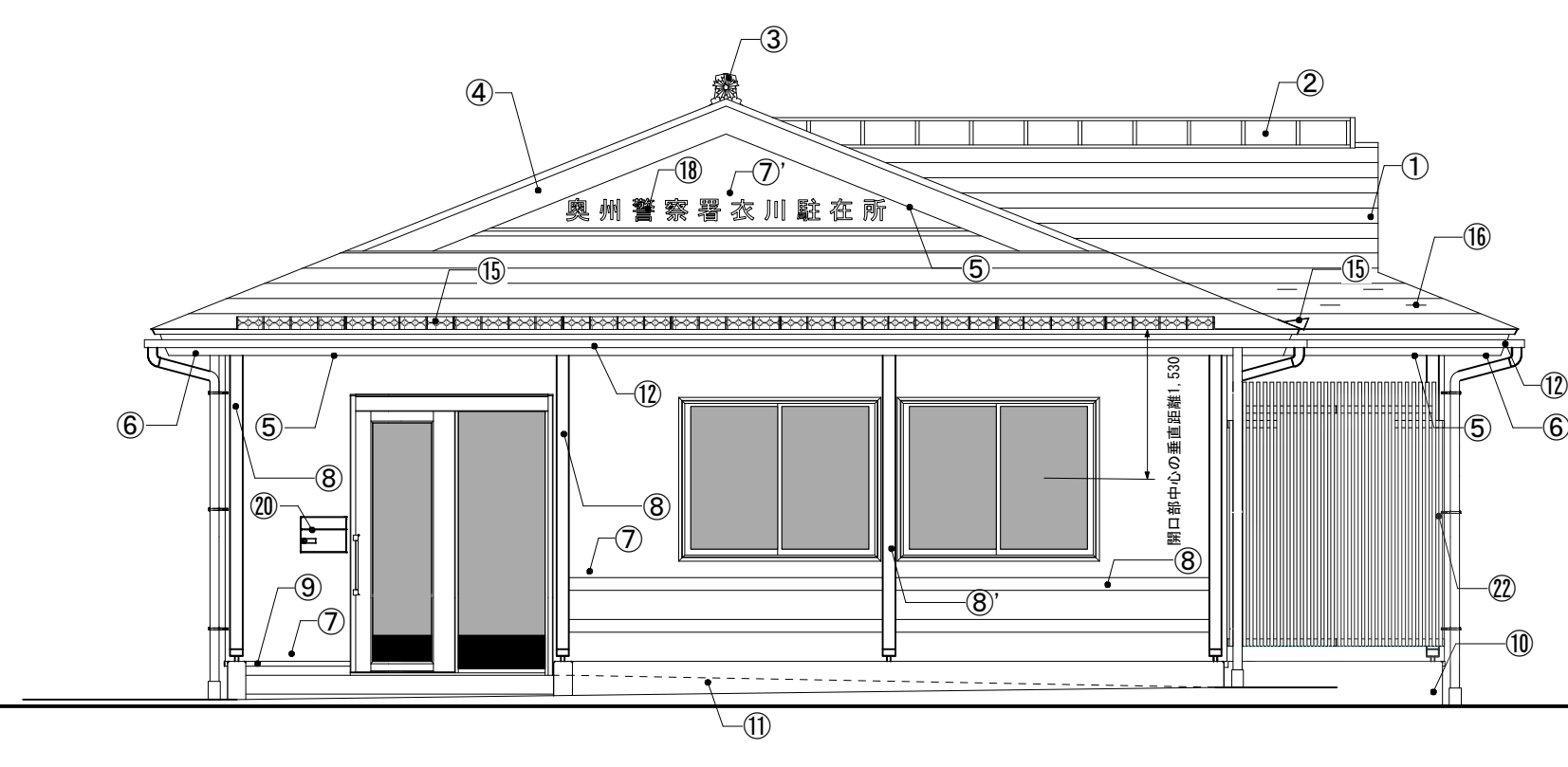
屋根伏図 S=1:50

凡 例	
記号	仕 上
①	合板野地板 (構造用合板) t12.0下地 + ゴムアスファルトルーフィング + カラーガルバリウム鋼板 t0.4 横平葺き 働き巾340

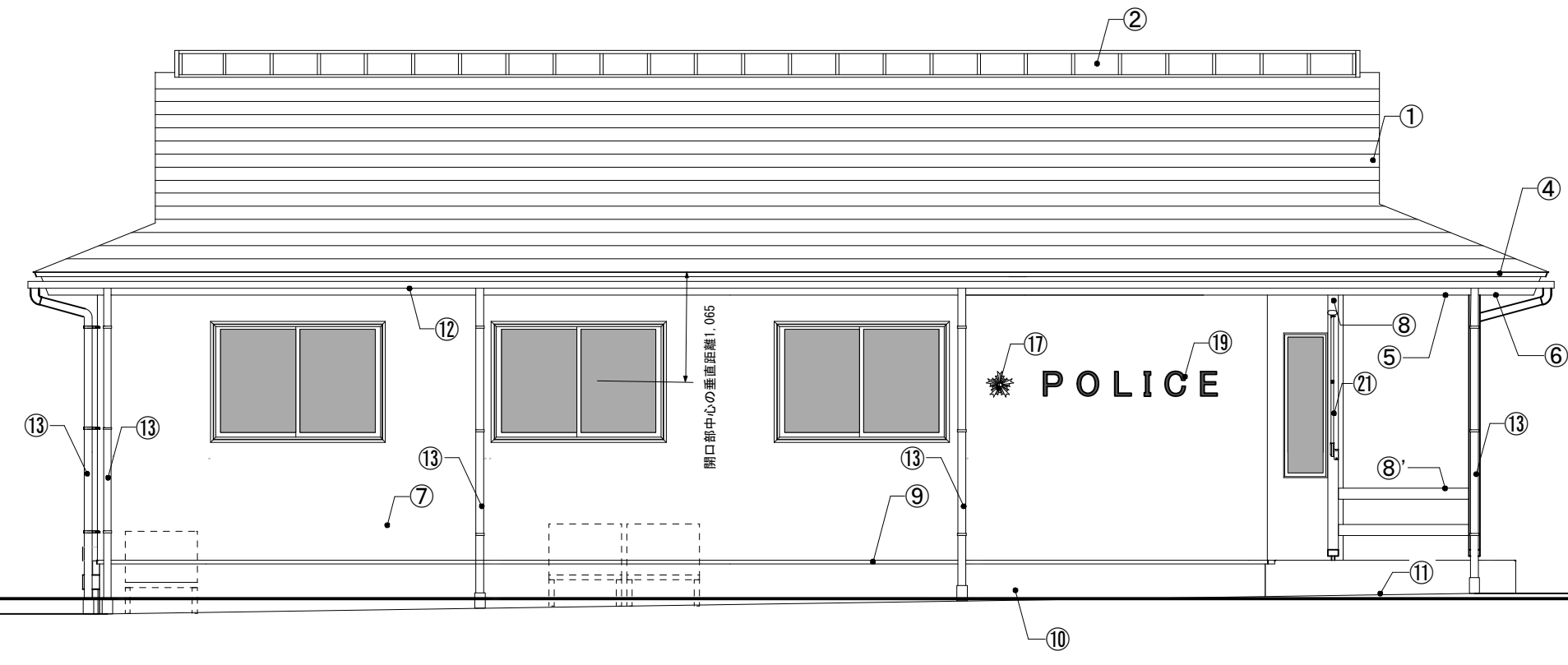




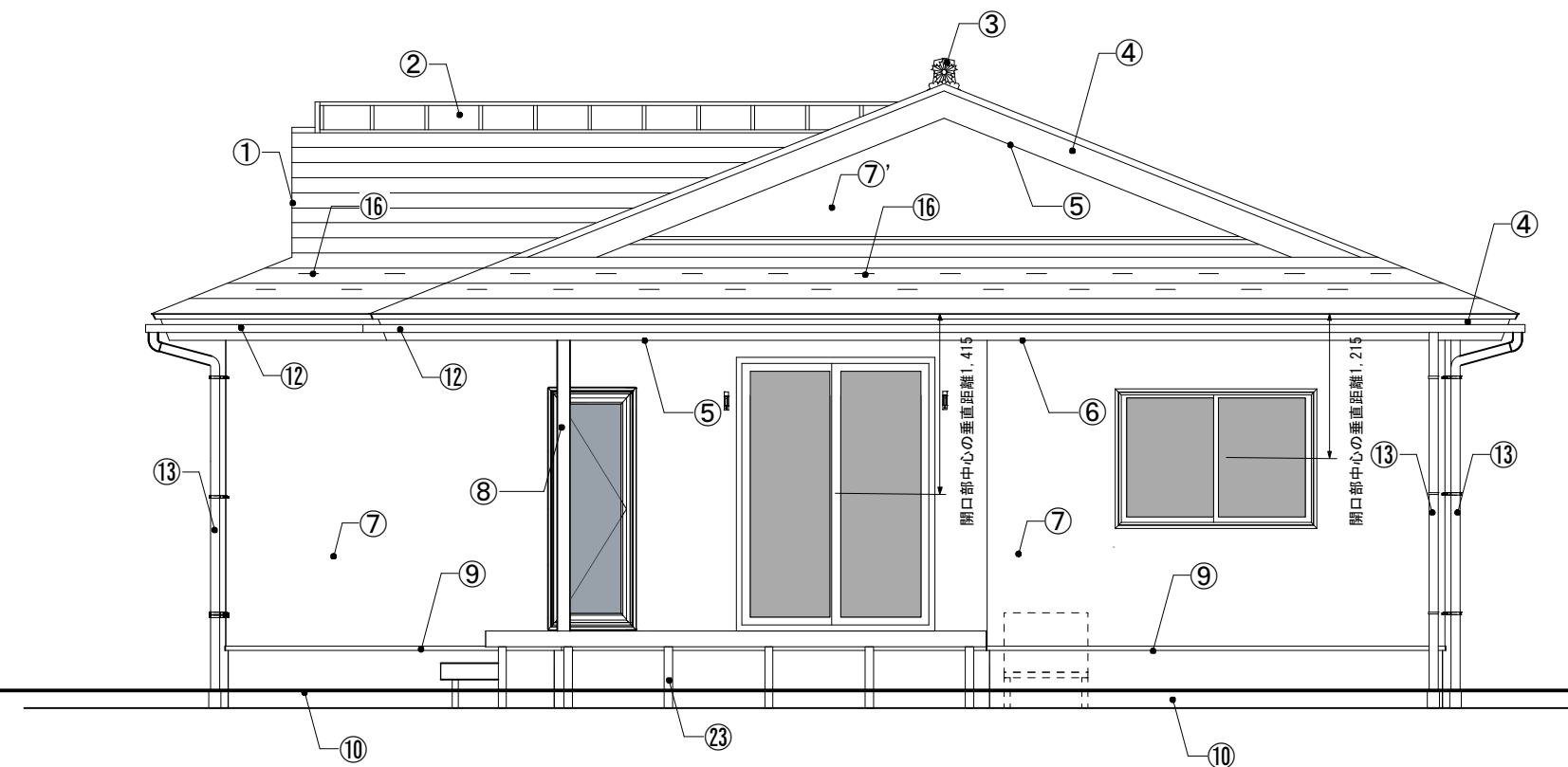
西側立面図



北側立面図



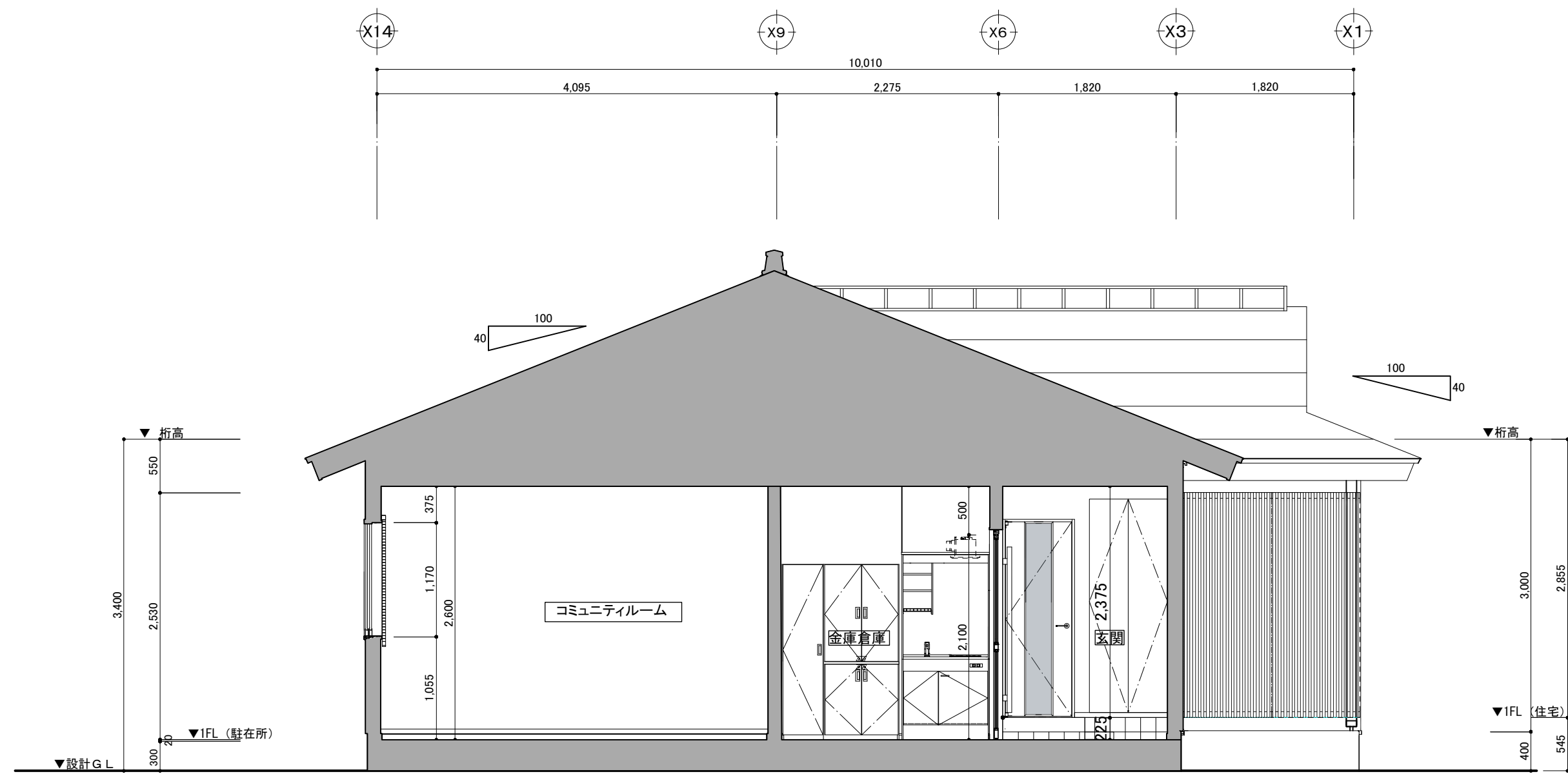
東側立面図



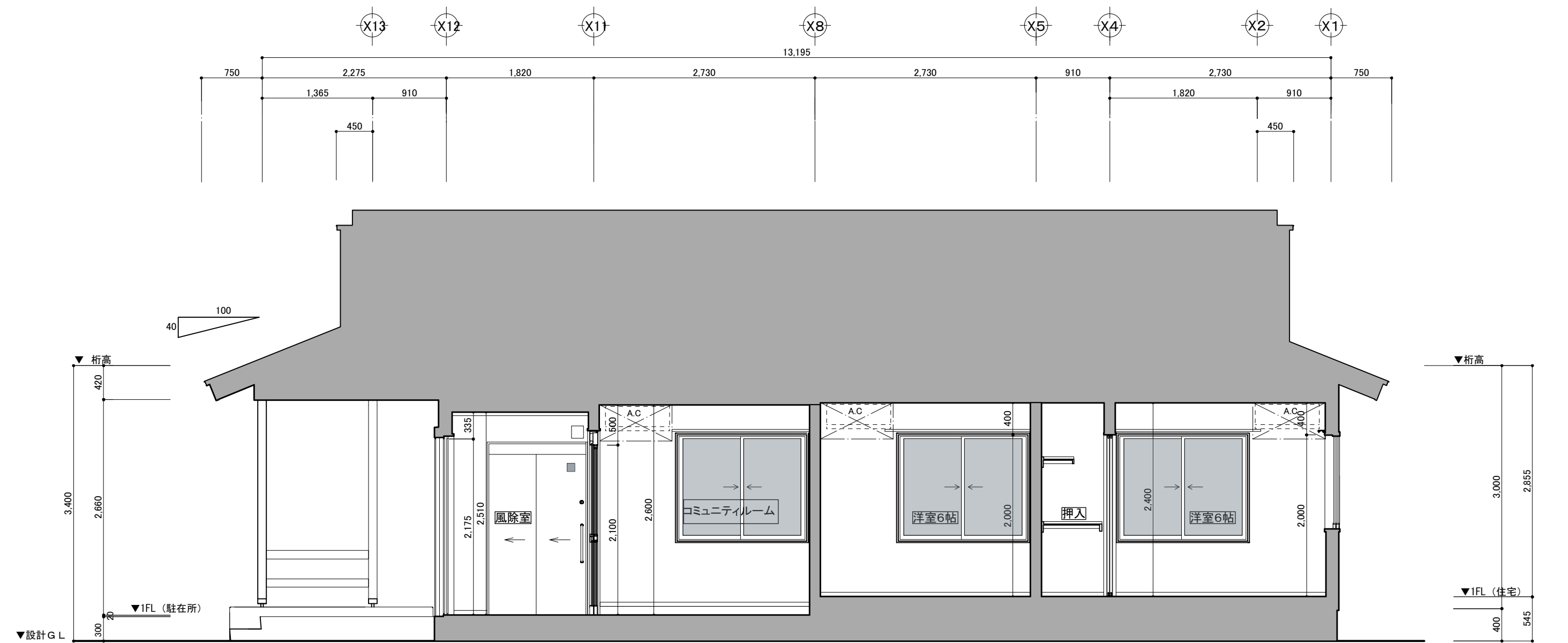
南側立面図

凡例			
記号	仕上	⑧	⑬
①	カラーガルバリウム鋼板 t0.4 横平葺き 働き巾340	⑧ 杉柱 105 × 105 (加圧防腐処理材) 木材保護塗料塗り(WP・A種)	⑬ 雪止め金物: 垂鉛板カラー 富士型 羽根180
②	棟換気 (換気箱棟 カナメ同等品)	⑧' 杉60 × 105 (加圧防腐処理材) 木材保護塗料塗り(WP・A種)	⑰ 警察紋章: 2号φ250 (練広部硬器同等)
③	棟筋り 警察紋章 220 × 220	⑨ 水切カラー-GL鋼板製 t=0.4 防鼠付	⑱ 施設文字: ステンレスボックス文字 1文字150角BOX文字(杉田エース同等品)
④	カラー-GL鋼板 t0.4 加工	⑩ コンクリート打放し補修+樹脂入モルタル薄塗t5	⑲ 施設文字: ステンレスボックス文字 1文字200角BOX文字(杉田エース同等品)
⑤	バルブ繊維混入セメント板 t12 木目調 (YL141P 一部 YLA141P ニチハ同等品)	⑪ コンクリート打放し補修+樹脂入モルタル薄塗t5	⑳ 郵便受け: 300 × 386 × 171 KS-MB35S(ナスタ同等品)
⑥	バルブ繊維混入セメント板 t12 塗装品 (YL121 一部 YLA121 ニチハ同等品)	⑫ 軒樋: カラー-GL鋼板 t0.35 113 × 67 (HACO/H6号 タニカハウジングUE7同等品)	㉑ 旗竿受け金物: ミニフラッグ-MF2000(サンポール同等品)
⑦	木質系繊維混入セメントけい酸カルシウムt14 縦張り(モエンパネルEX ニチハ同等品)+弾性塗材(ジョリパット JQ-620 校倉M アイカ工業同等品)	⑬ 縦樋: カラー-GL鋼板 t0.35 丸75	㉒ ルーバー材 881 × 2311(支給品)
⑦'	木質系繊維混入セメントけい酸カルシウムt14 縦張り(モエンパネルEX ニチハ同等品)+弾性塗材(ジョリパット JQ-620 ミーティア アイカ工業同等品)	⑭ 物干し金物: KS-DA775AB-ST(ナカ工業同等品以上)	㉓ 人工木デッキD1020 × W4440+二段デッキD1020+東柱・大引き: アルミ形材(三協アルミととき2同等品)
		⑮	

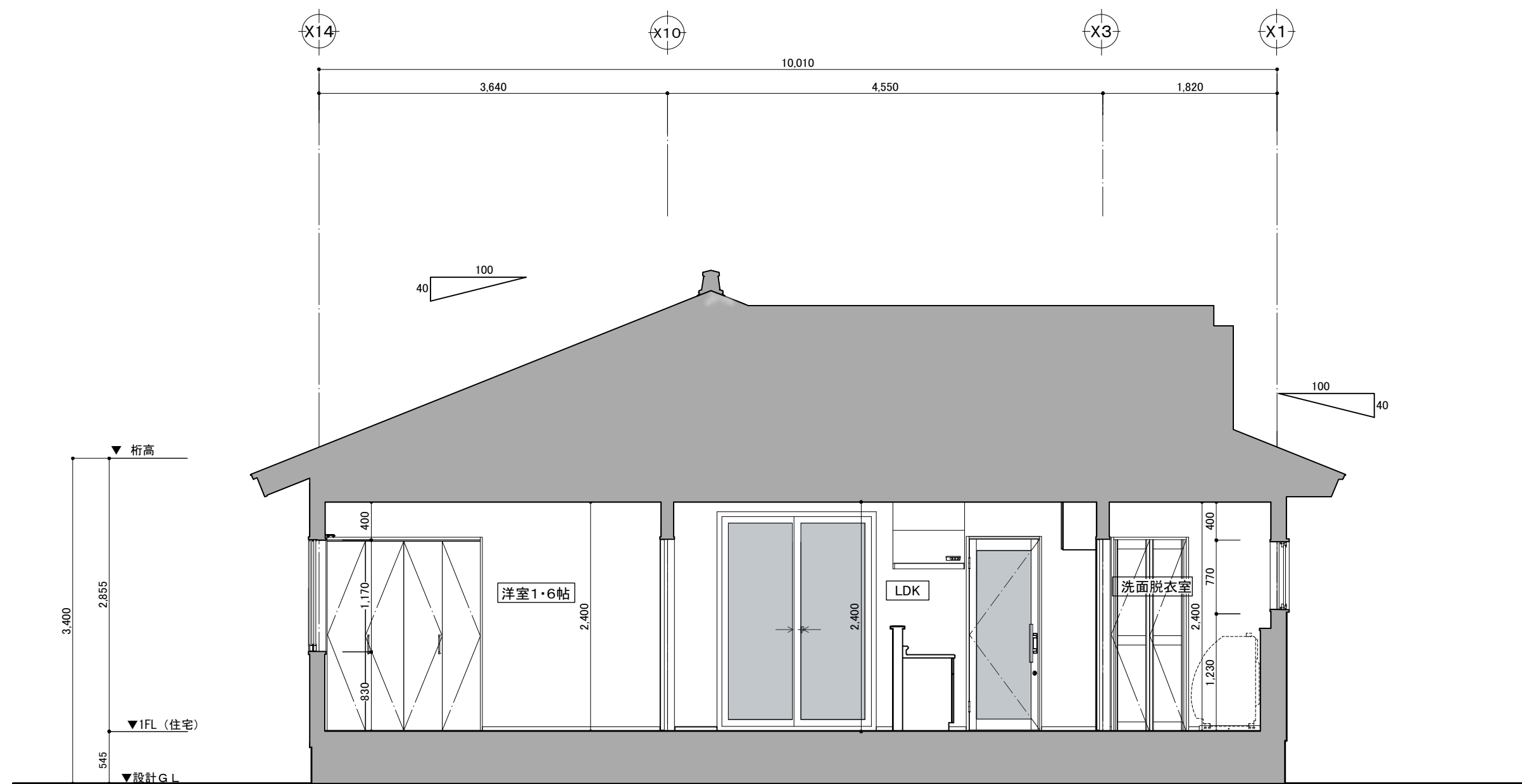




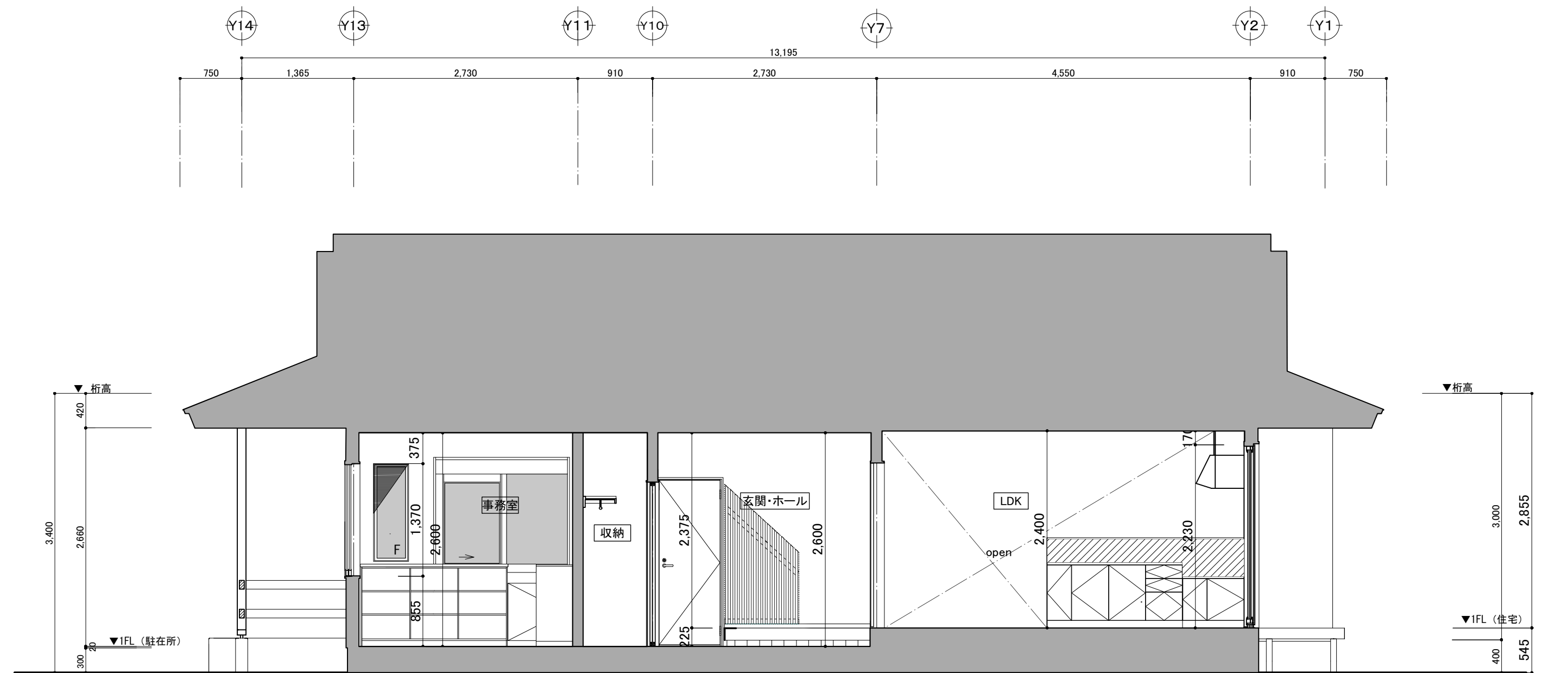
B - B' 断面図 S=1:50



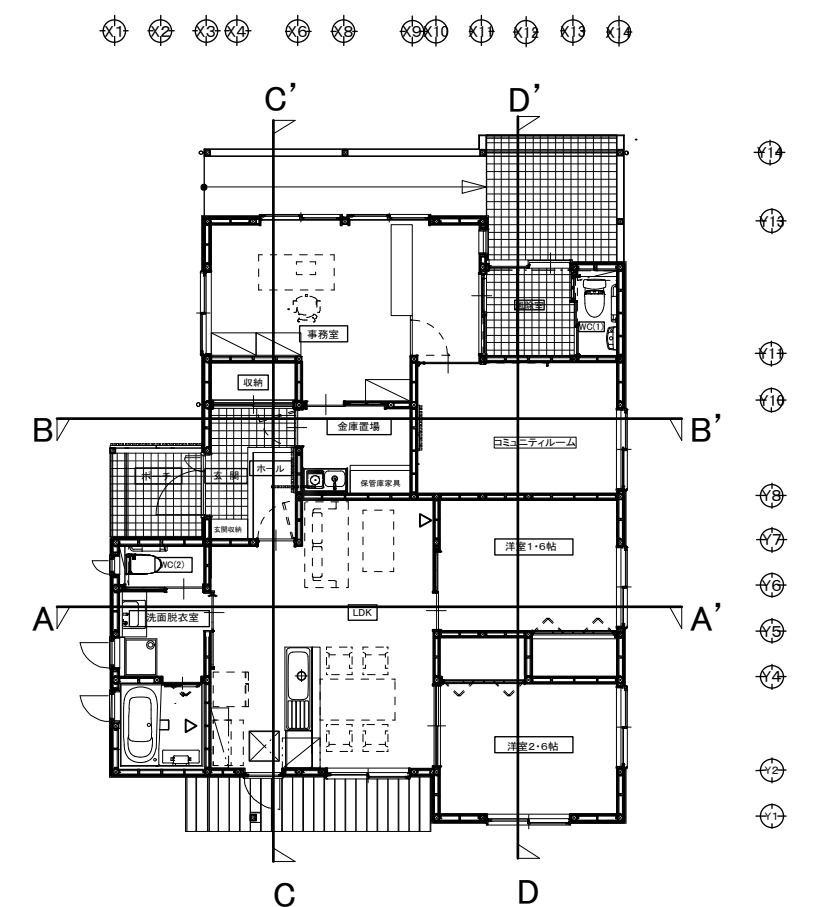
D - D' 断面図 S=1:50



A - A' 断面図 S=1:50



C - C' 断面図 S=1:50



製作年月日	奥州警察署衣川駐在所庁舎新築工事		縮尺 1: 50(A1) 1: 100(A3)	図面内容 断面図	図面番号 No. A-15 建築意匠
	設計図				