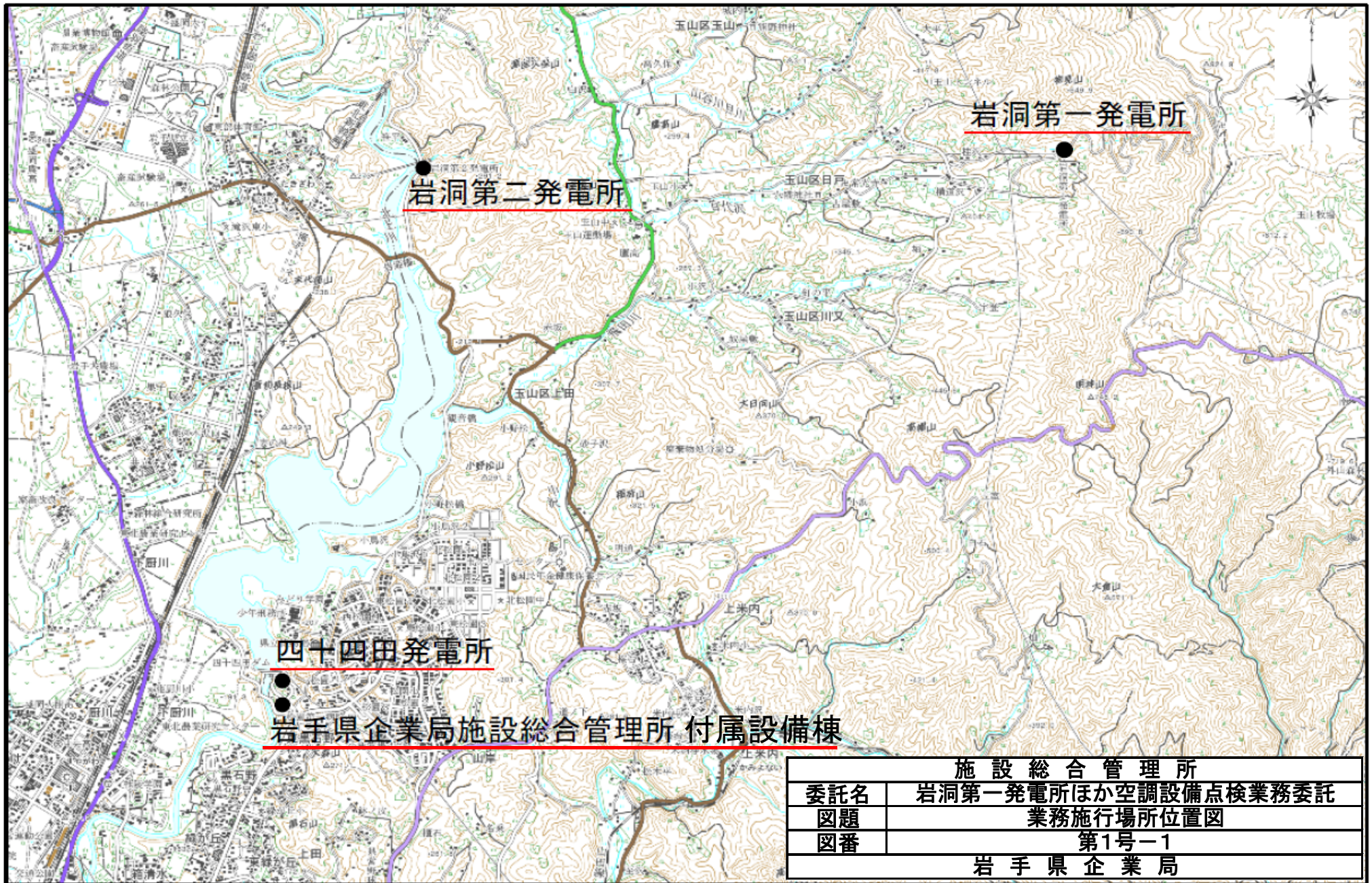
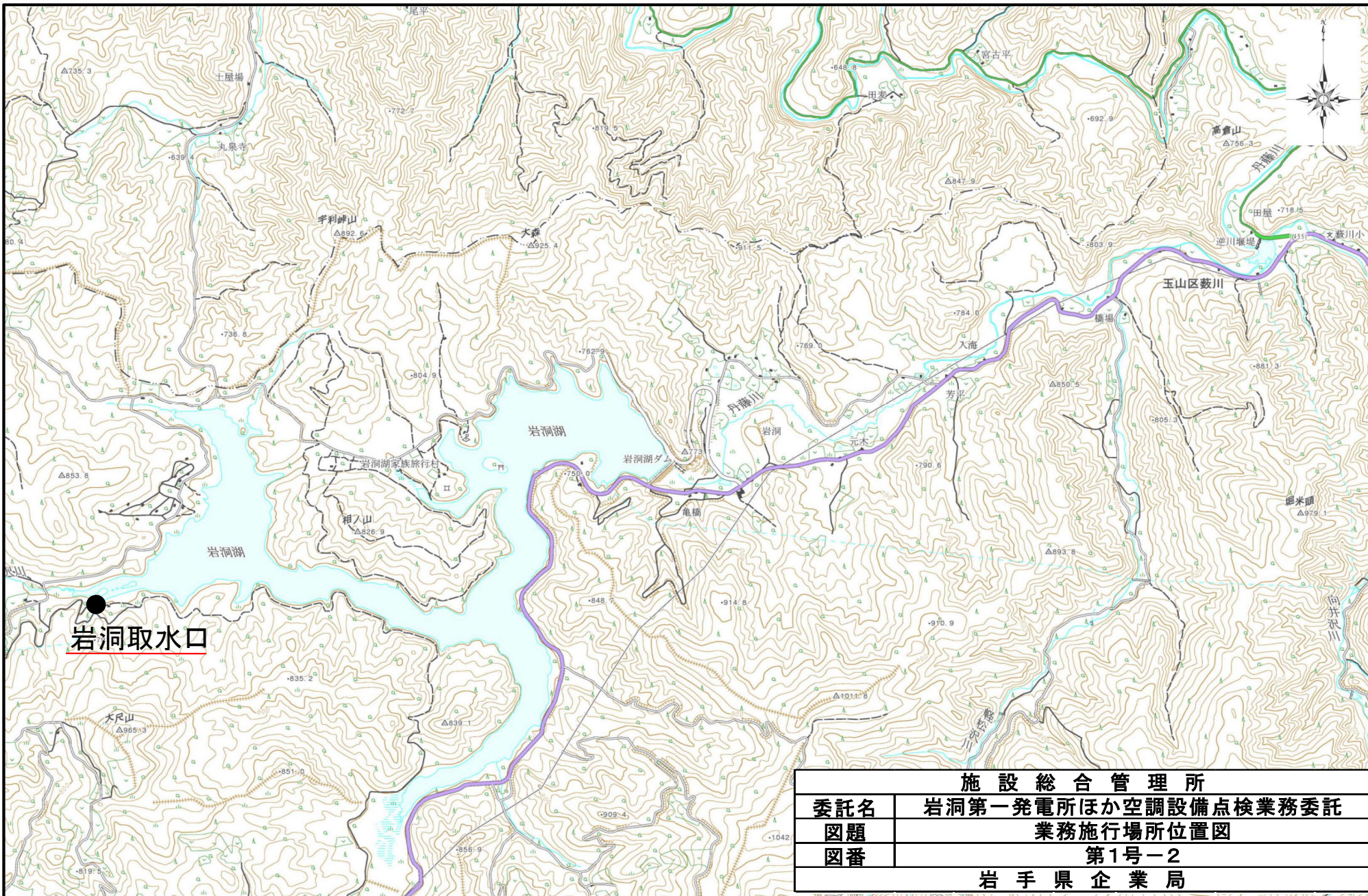


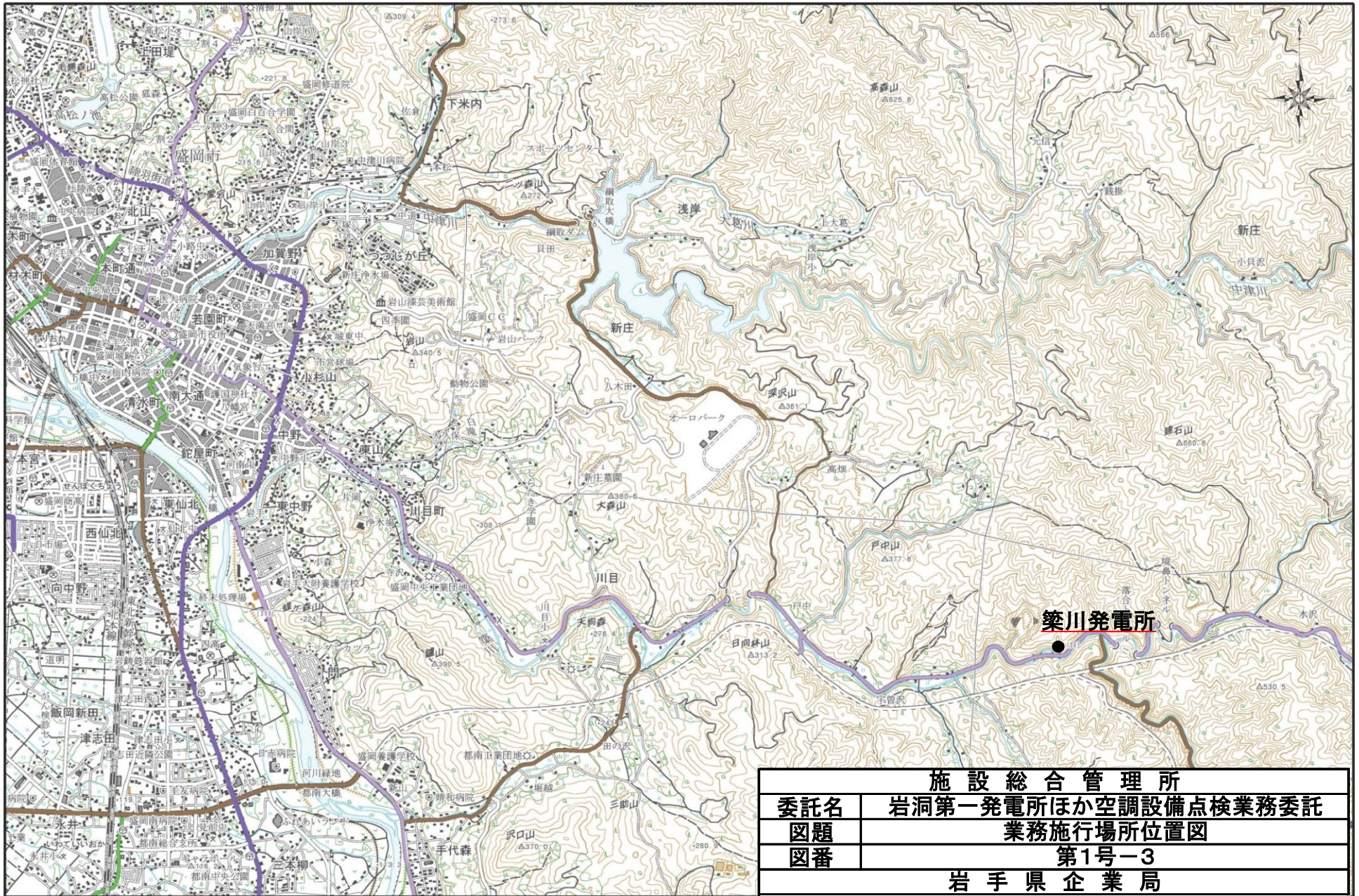
岩洞第一発電所ほか空調設備点検業務委託 (図面目次)

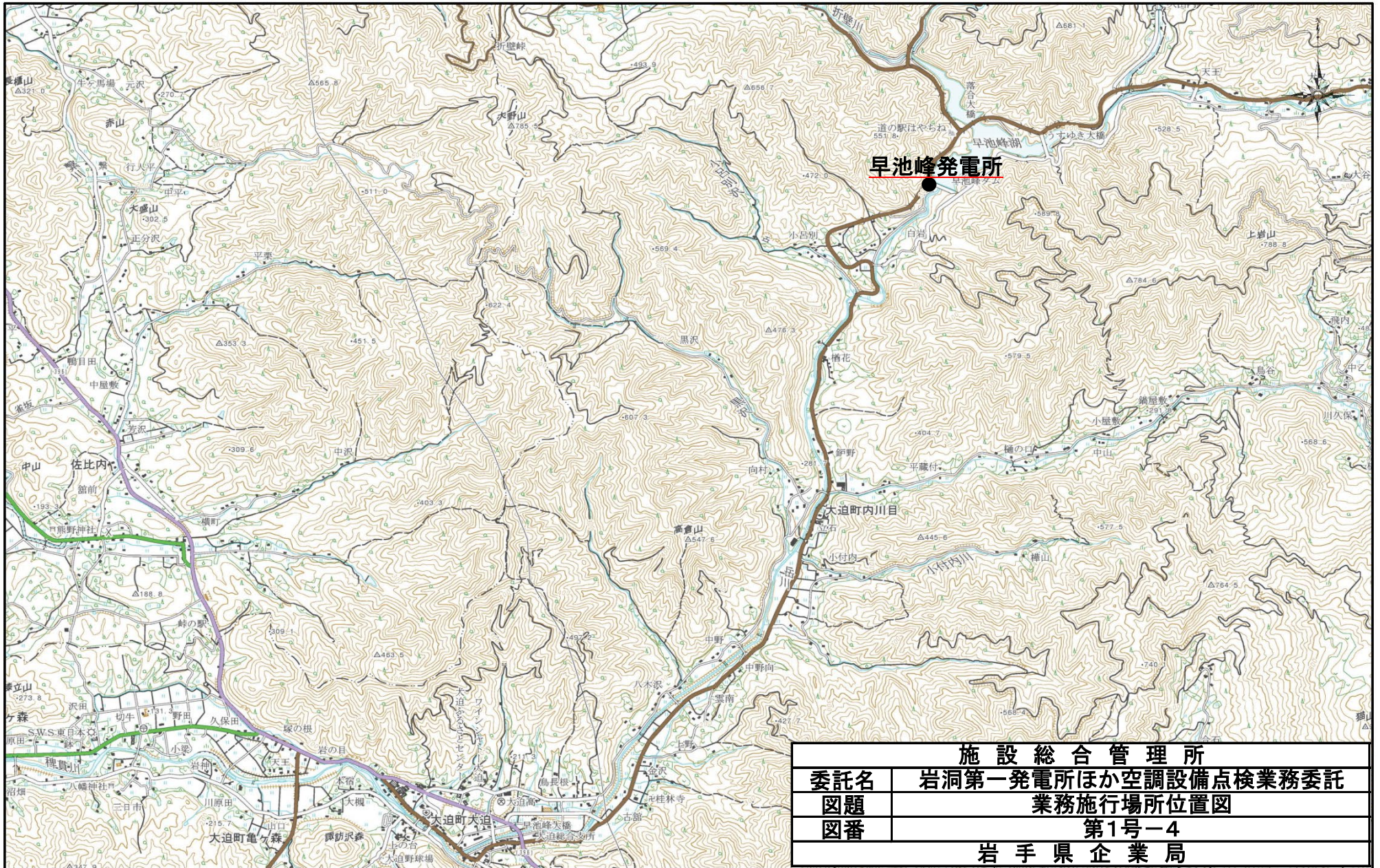
図面番号	図面名称
1-1～6	業務施行場所位置図
2	岩洞第一発電所 インクライン巻上機室空調機器配置図
3	岩洞第一発電所 本館空調機器配置図
4	岩洞第一発電所（地下）空調機器配置図（1）
5	岩洞第一発電所（地下）空調機器配置図（2）
6	岩洞第一発電所（地下）空調機器仕様
7	岩洞取水口 監視詰所空調機器配置図
8	岩洞第二発電所 地上空調機器配置図
9	岩洞第二発電所 地下空調機器配置図
10	築川発電所 空調機器配置図
11	早池峰発電所 空調機器配置図
12	四十四田発電所 空調機器配置図
13	附属施設棟 空調機器配置図
14	高森高原風力発電所（変電所）機器配置図
15	高森高原風力発電所（開閉所）1階機器配置図
16	高森高原風力発電所（開閉所）2階機器配置図



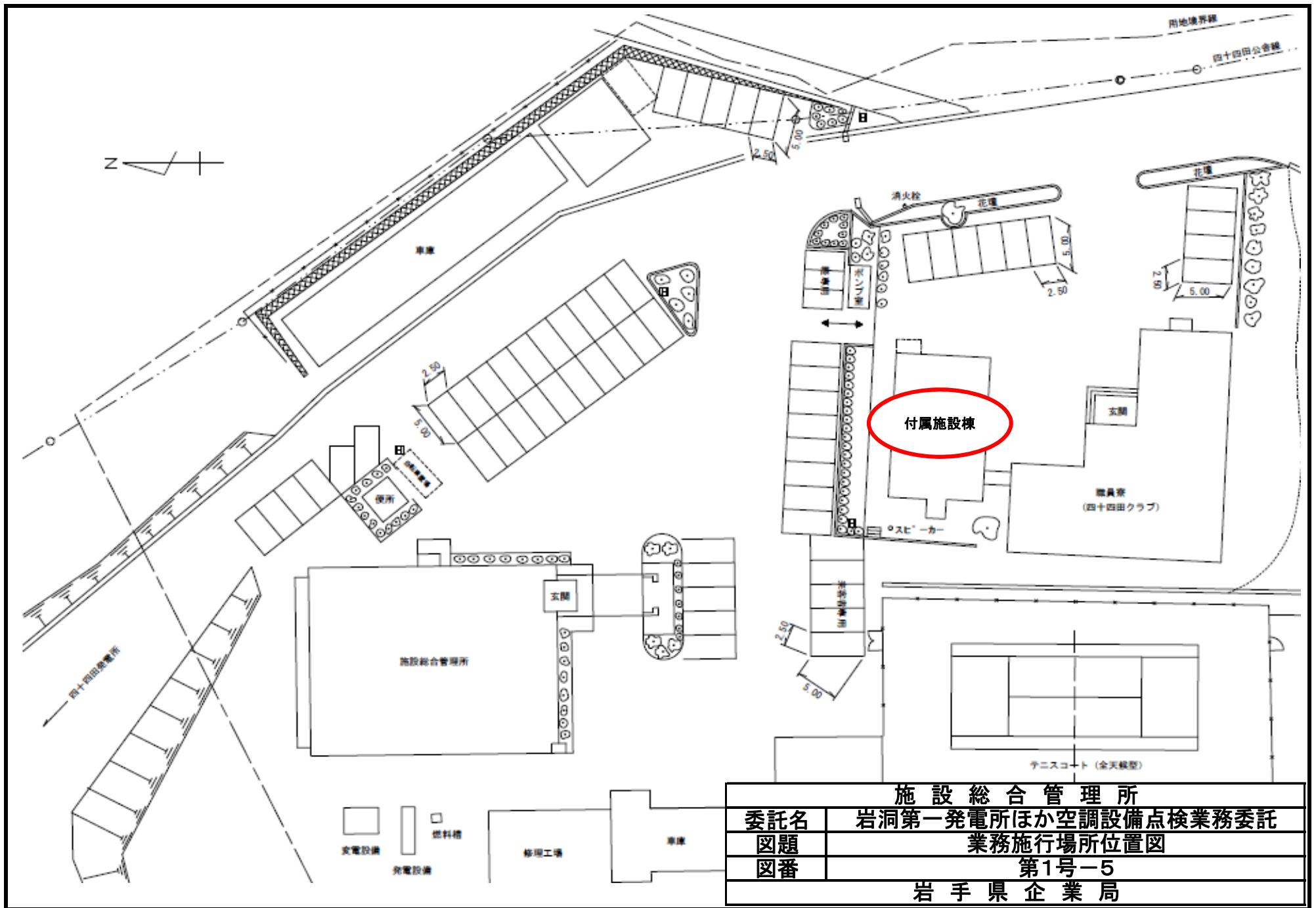
施設総合管理所	
委託名	岩洞第一発電所ほか空調設備点検業務委託
図題	業務施行場所位置図
図番	第1号-1
岩手県企業局	



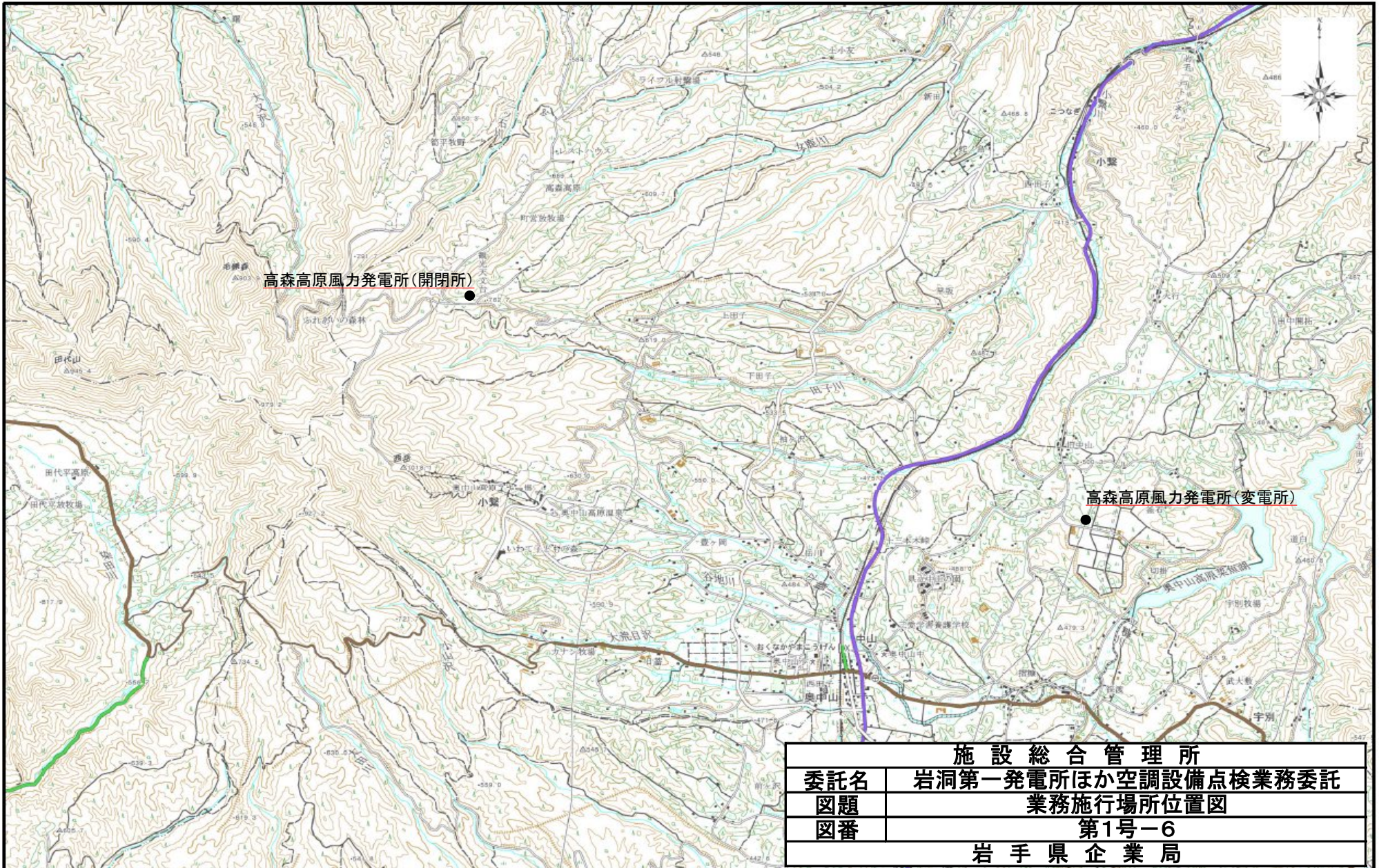




施設総合管理所	
委託名	岩洞第一発電所ほか空調設備点検業務委託
図題	業務施行場所位置図
図番	第1号-4
岩手県企業局	



施設総合管理所	
委託名	岩洞第一発電所ほか空調設備点検業務委託
図題	業務施行場所位置図
図番	第1号-5
岩手県企業局	



施設総合管理所	
委託名	岩洞第一発電所ほか空調設備点検業務委託
図題	業務施行場所位置図
図番	第1号-6
岩手県企業局	

BCP-2 (室外機)

インクライン巻上機室

BCP-2 (室内機)

操作盤

インクライン
巻上機

巻上機室入口

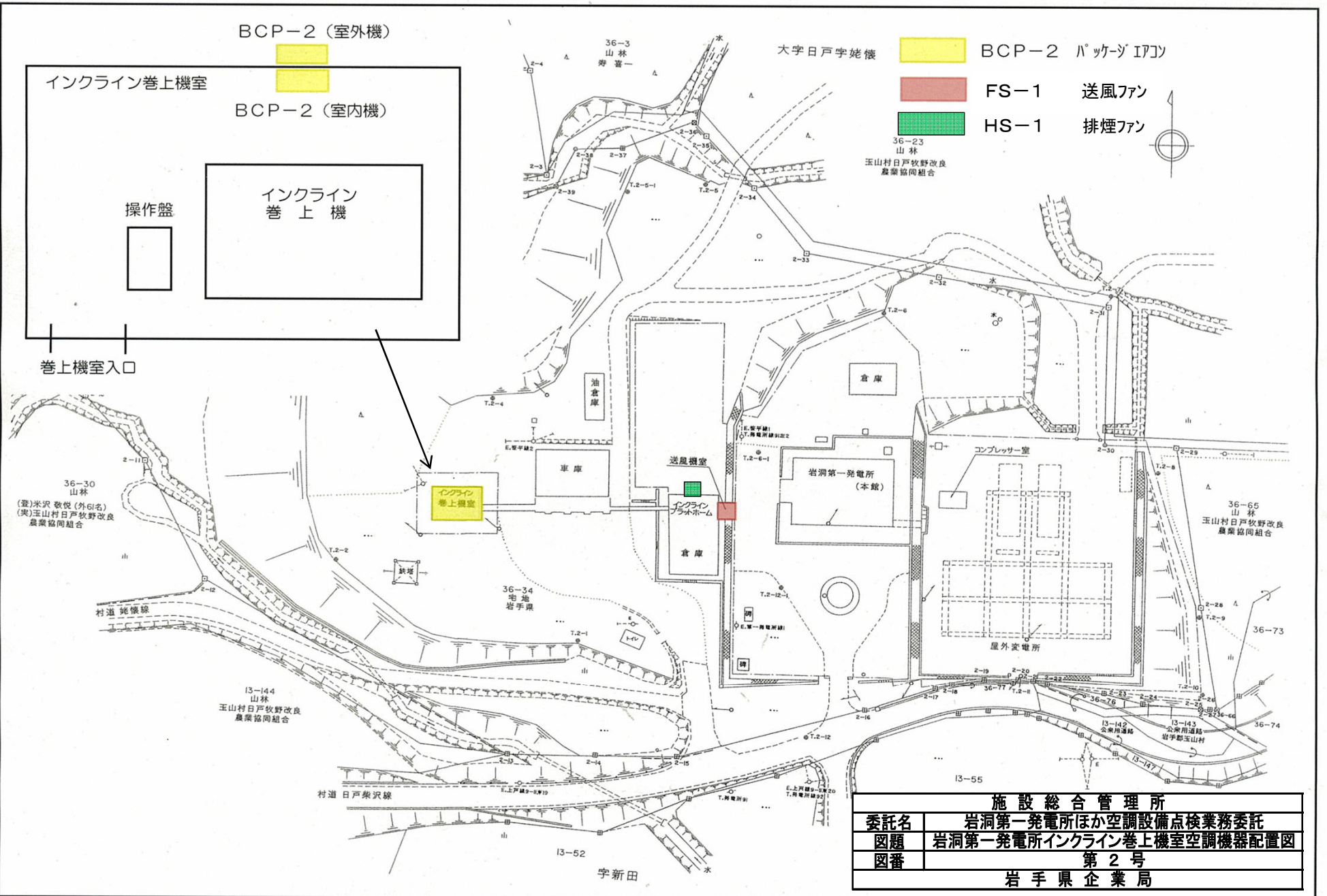
大字日戸字姥機

BCP-2 パッケージタイプ

FS-1 送風ファン

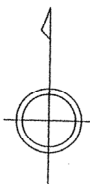
HS-1 排煙ファン

36-23
山林
玉山村日戸牧野改良
農業協同組合

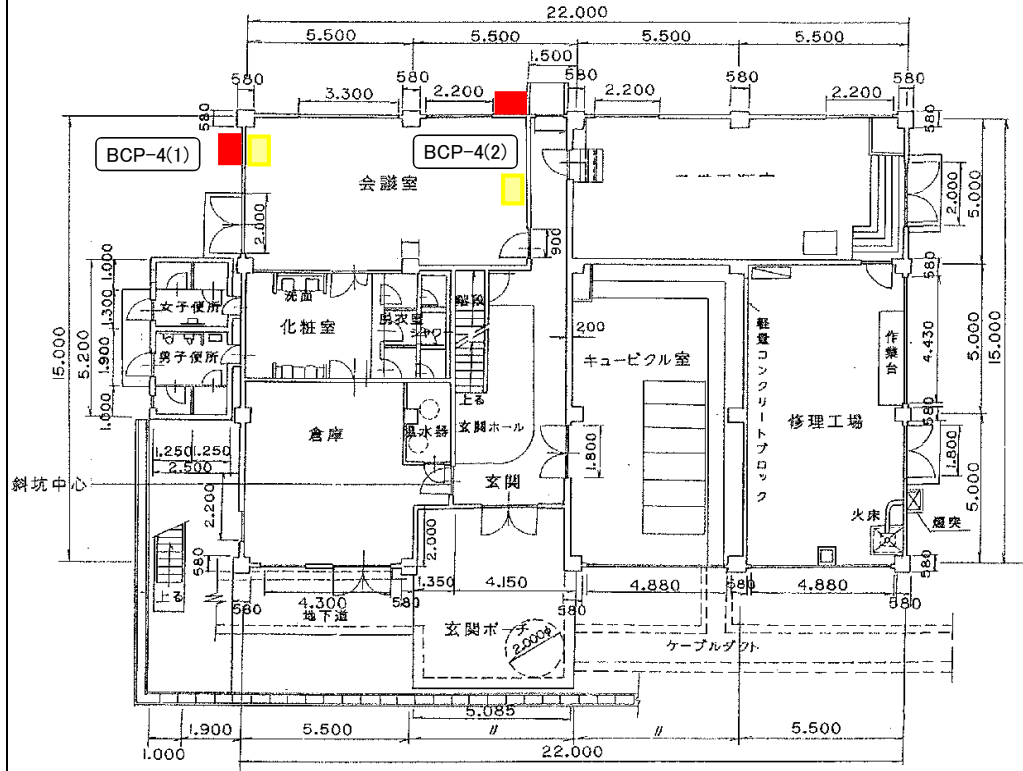


施設総合管理所

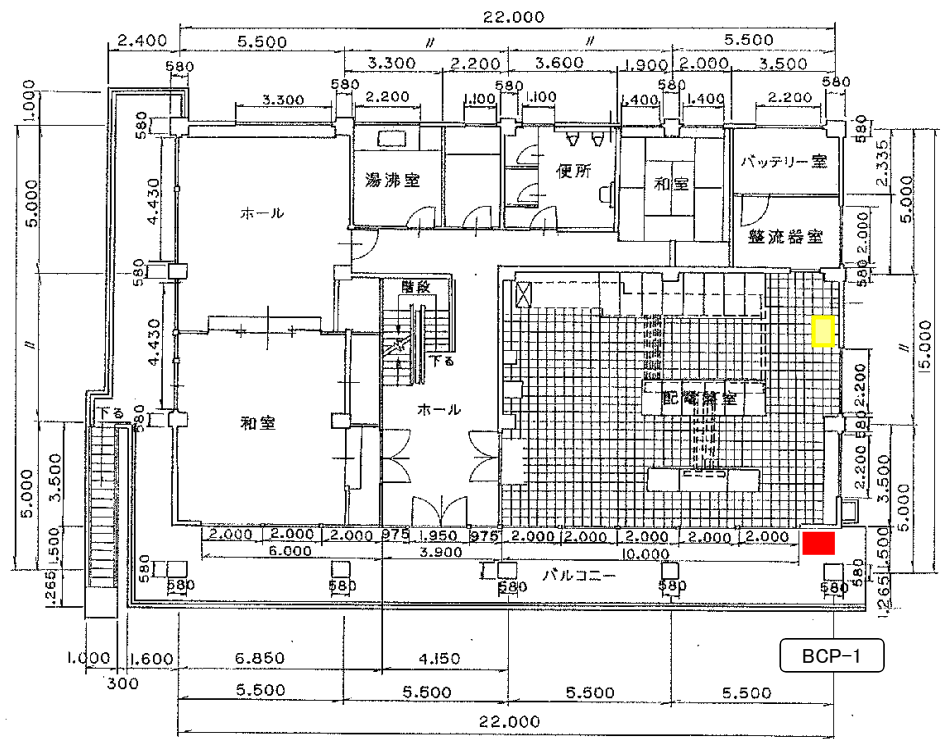
委託名	岩洞第一発電所ほか空調設備点検業務委託
図題	岩洞第一発電所インクライン巻上機室空調機器配置図
図番	第2号
	岩手県企業局



一階平面図

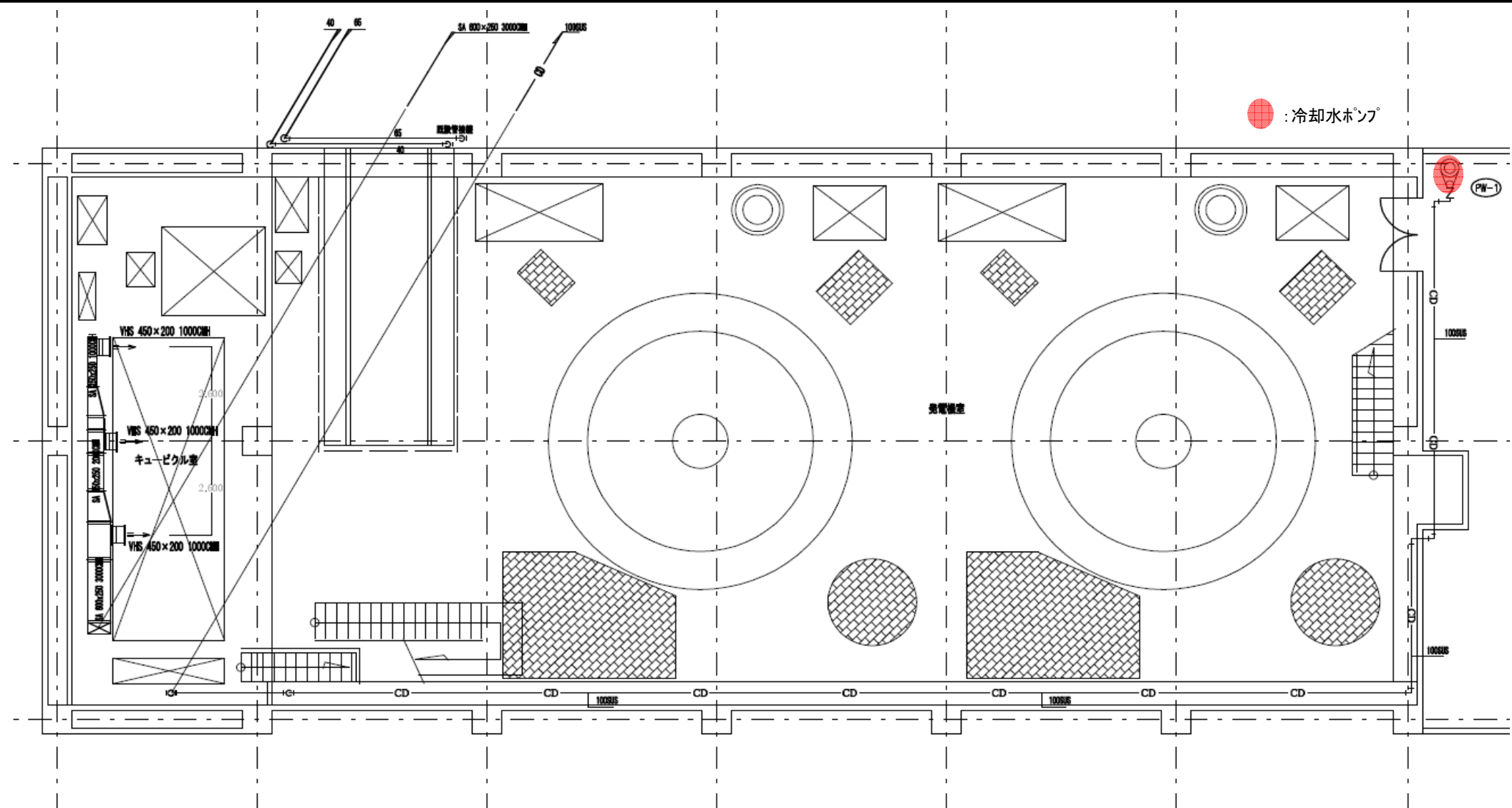


二階平面図



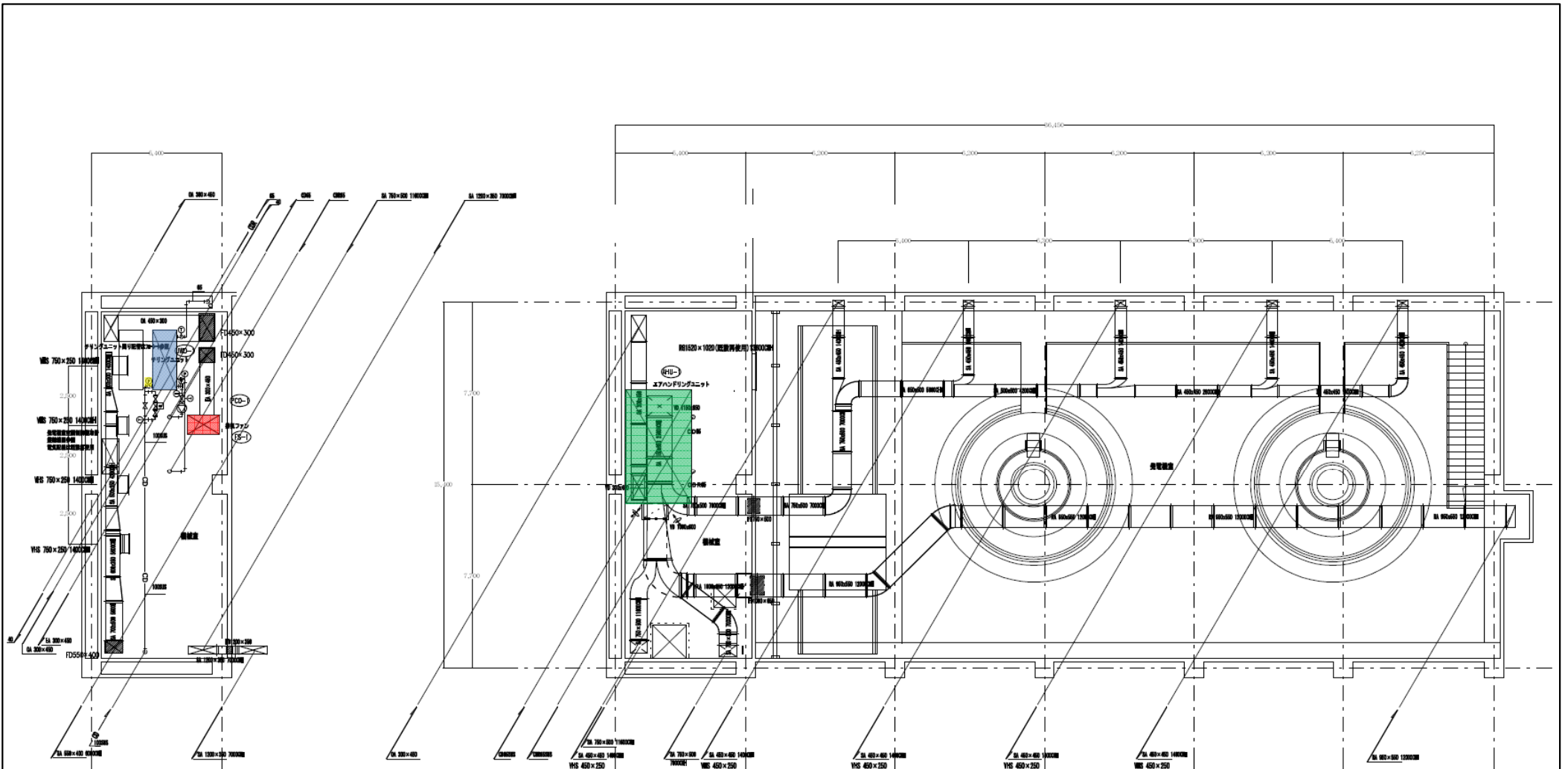
屋外ユニット
屋内ユニット

施設総合管理所	
委託名	岩洞第一発電所ほか空調設備点検業務委託
図題	岩洞第一発電所 本館空調機器配置図
図番	第3号
岩手県企業局	



● : 冷却水ポンプ

施設総合管理所	
委託名	岩洞第一発電所ほか空調設備点検業務委託
図題	岩洞第一発電所(地下)空調機器配置図(1)
図番	第4号
岩手県企業局	



3階 平面図 1:100

3階上部 平面図 1:100

- UWD-1:チラーユニット
- AHU-1:エアハンドリングユニット
- PCD-1:冷却水循環ポンプ
- FE-1:排風ファン

施設総合管理所	
委託名	岩洞第一発電所ほか空調設備点検業務委託
図題	岩洞第一発電所(地下)空調機器配置図(2)
図番	第5号
岩手県企業局	

チラーユニット仕様

仕様表 (50Hz仕様/60Hz仕様)

項目		標準仕様	顧客殿仕様
型式		RCF1700WZT (C) B	
性能	法定冷凍能力	14.71/17.77 トン	
	冷却能力	150/170 kW	kW
電気特性	消費電力	29.5/35.0 kW	kW
	運転電流	95/111 A	A
	力率	90/91 %	%
	始動電流 (巻了最大)	311/340 A	A
条件	冷水温度	入口 12 ℃	℃
		出口 7 ℃	℃
条件	冷水流量	25.8/29.2 m ³ /h m ³ /h	
	水冷却器水圧損失	7.9/10.0 kPa kPa	
	冷却水温度	入口 30 ℃	℃
		出口 35 ℃	℃
条件	冷却水流量	30.9/35.3 m ³ /h m ³ /h	
	凝縮器水圧損失	26.6/33.8 kPa kPa	
保護装置	溶栓、オイルヒーター、操作回路ヒューズ 高圧遮断装置、低圧遮断制御 凍結防止制御 吐出ガス過熱防止制御、圧縮機過電流防止制御 圧縮機インターナルサーモ		
外装 (マンセル記号)	ページョ (2.5Y8/2)		

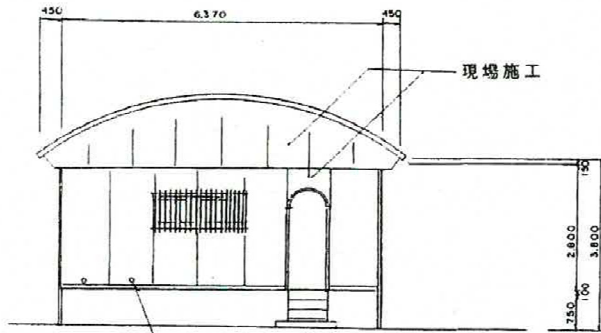
項目		標準仕様		
圧縮機		30kW半密閉形スクリー (連続制御仕様100~25%停止)		
水冷却器		プレート式 (プレート: ステンレス、ろ材: 銅)		
凝縮器		横型シェルアンドチューブ式		
冷媒制御装置		電子式膨張弁		
冷媒		R134a (封入量: 51kg)		
使用範囲	冷水出口温度	4~25℃		
	冷却水出口温度	22~37℃		
	冷水流量	50Hz	12~49 (39~49: 冷水出口温度5℃未満の場合) m ³ /h	
		60Hz	14~55 (44~55: 冷水出口温度5℃未満の場合) m ³ /h	
	冷却水流量	22~53 m ³ /h		
	最小保有水量 (夜間温度差2℃設定時)	1.13/1.28 m ³		
	水冷却器内容積	0.030 m ³		
	水冷却器許容水圧	1.0 MPa		
	凝縮器内容積	0.038 m ³		
	凝縮器許容水圧	0.7 MPa		
機器周囲温度	5~40 ℃			
温度調整装置	電子式温度調節器 (冷水出口温度制御用)			
電源	AC3φ200V50/60Hz			
動力回路	AC3φ200V50/60Hz			
操作回路	AC1φ200V50/60Hz			
製品質量 (運転質量)	WZTCB型 (カバー有り)	1260 (1350) kg		
	WZTB型 (カバー無し)	1190 (1280) kg		
付属品	付属品リストによる			

エアハンドリングユニット仕様

仕様表				
系統	(AH-1)			
形式	CH-300EK			
送風機	種類	シロッコファン		
	サイズ: 個数	3.5CV	x 1	
	風量	25800 m ³ /h		
	静圧	全 876 Pa	機外 500 Pa	
冷風機	制御方式	スクロールダンパ (手動)		
	電動機容量	3φ 200 V 50 Hz	4P	
		15 kW x 1 (全密閉扇形・IE3)		
冷水コイル	コイルサイズ	1 x 8 32 WP 2450 SFg		
	冷却能力	164.00 kW		
	入口空気条件	DB 27.0 ℃	WB 21.0 ℃	
		RH 58.7 %	面風速 2.4 m/s	
	水温	入口 7.0 ℃	出口 13.7 ℃	
	水量	350.0 l/min	透水抵抗 31.3 kPa	
配管口径	入口 65 A x 1	出口 65 A x 1		
フィルタ	種類	折込形中性能フィルタ (プレ付)		
	効率	JIS比色法	65 %	
		JIS濁度法	73 %	
サイズx枚数	610 W x 610 H	x 8		
	W x H	x		
	W x H	x		
防振装置	スプリング			
構造	外板	ガルバリウム鋼板 0.6 t + 0.6 t		
	硬質ウレタン	30 t		
ドレンパン	口径 50 A x 1	材質 SUS304		
塗装色	-			

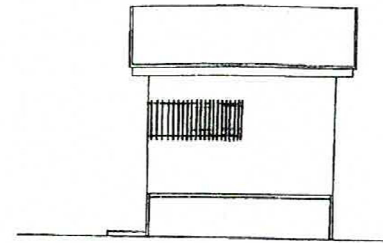
施設総合管理所	
委託名	岩洞第一発電所ほか空調設備点検業務委託
図題	岩洞第一発電所(地下)空調機器仕様
図番	第6号
岩手県企業局	

立面図 S=1:100

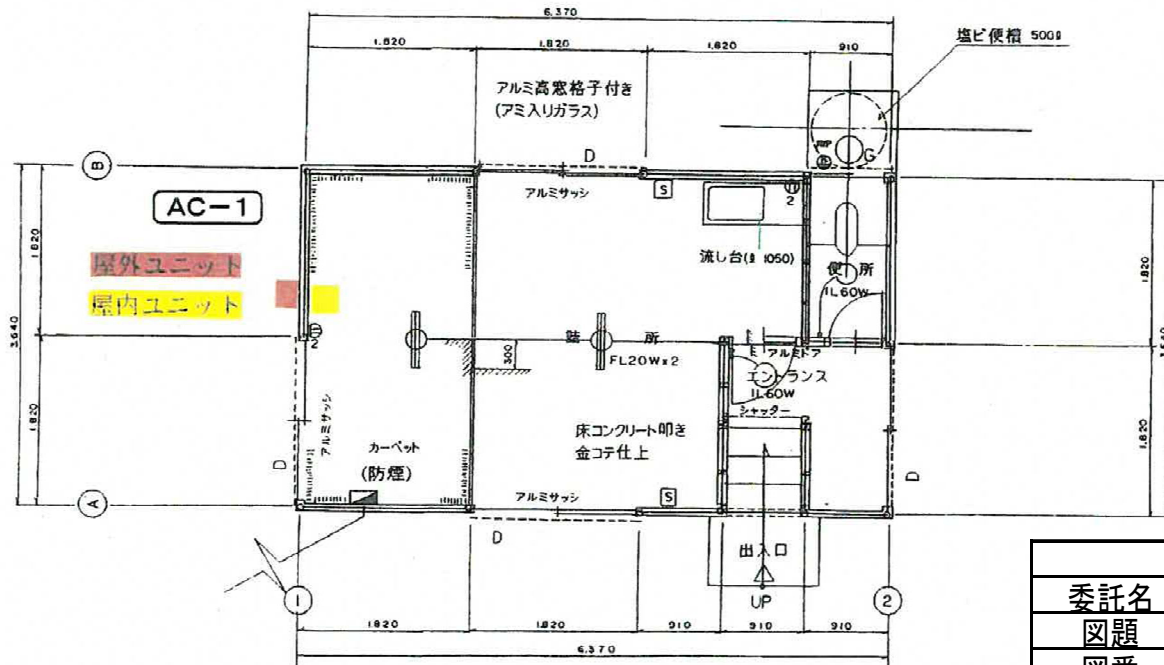


床下換気パイプ50φ(防虫アミ付)-計4ヶ所

立面図 S=1:100



平面図 S=1:50



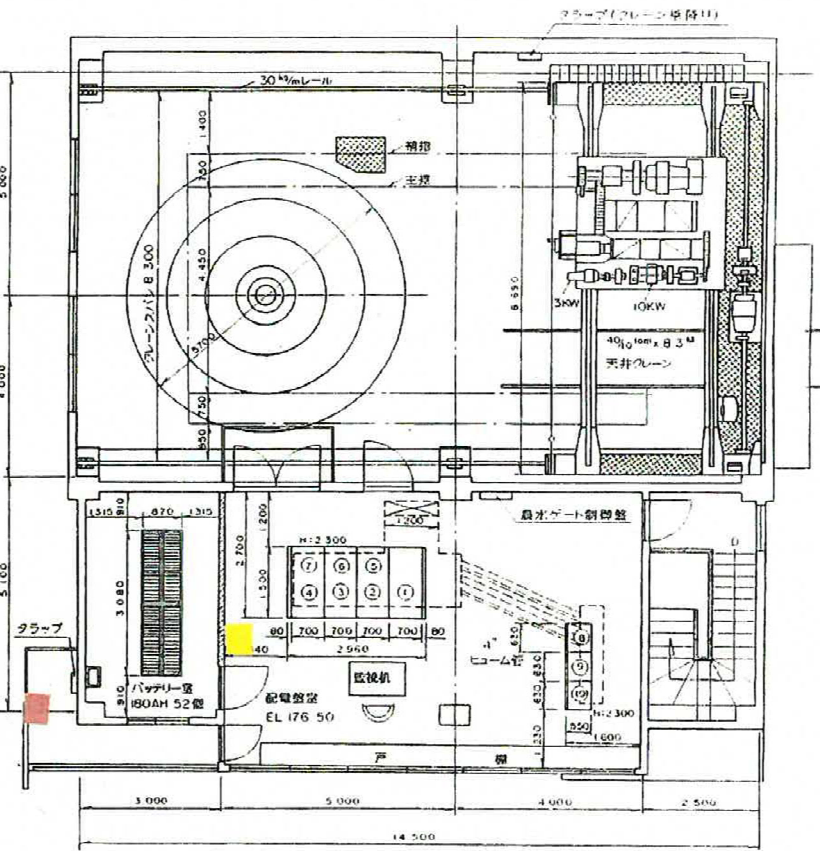
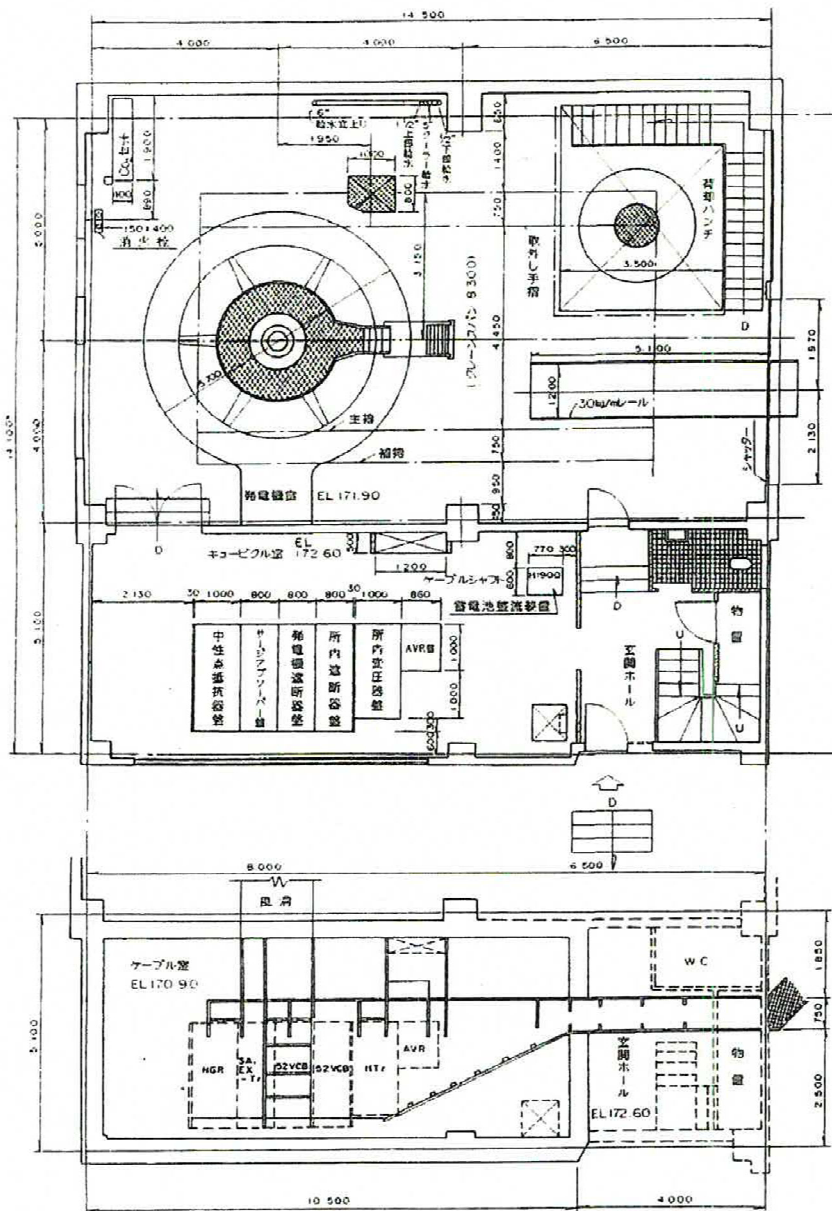
施設総合管理所

委託名 岩洞第一発電所ほか空調設備点検業務委託

図題 岩洞取水口監視詰所空調機器配置図

図番 第7号

岩手県企業局

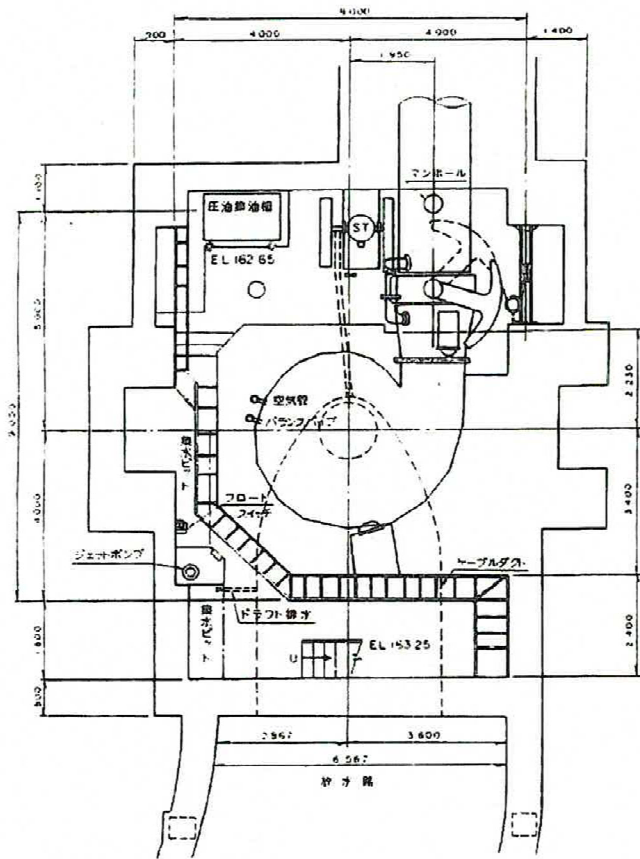


AC-1

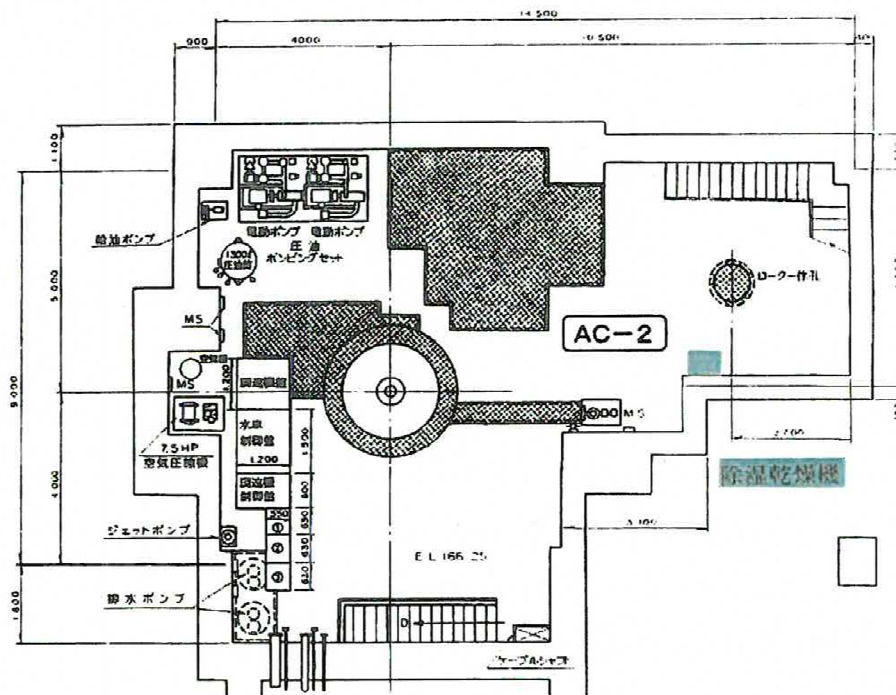
屋外ユニット
屋内ユニット

No.	盤名称
①	発電所内盤
②	発電機盤
③	発電機機電器盤
④	送電所内機電器盤
⑤	自動制御装置盤
⑥	遠方制御補助盤
⑦	遠方制御盤
⑧	直流盤
⑨	電灯盤
⑩	動力盤

施設総合管理所	
委託名	岩洞第一発電所ほか空調設備点検業務委託
図題	岩洞第二発電所 地上空調機器配置図
図番	第8号
岩手県企業局	



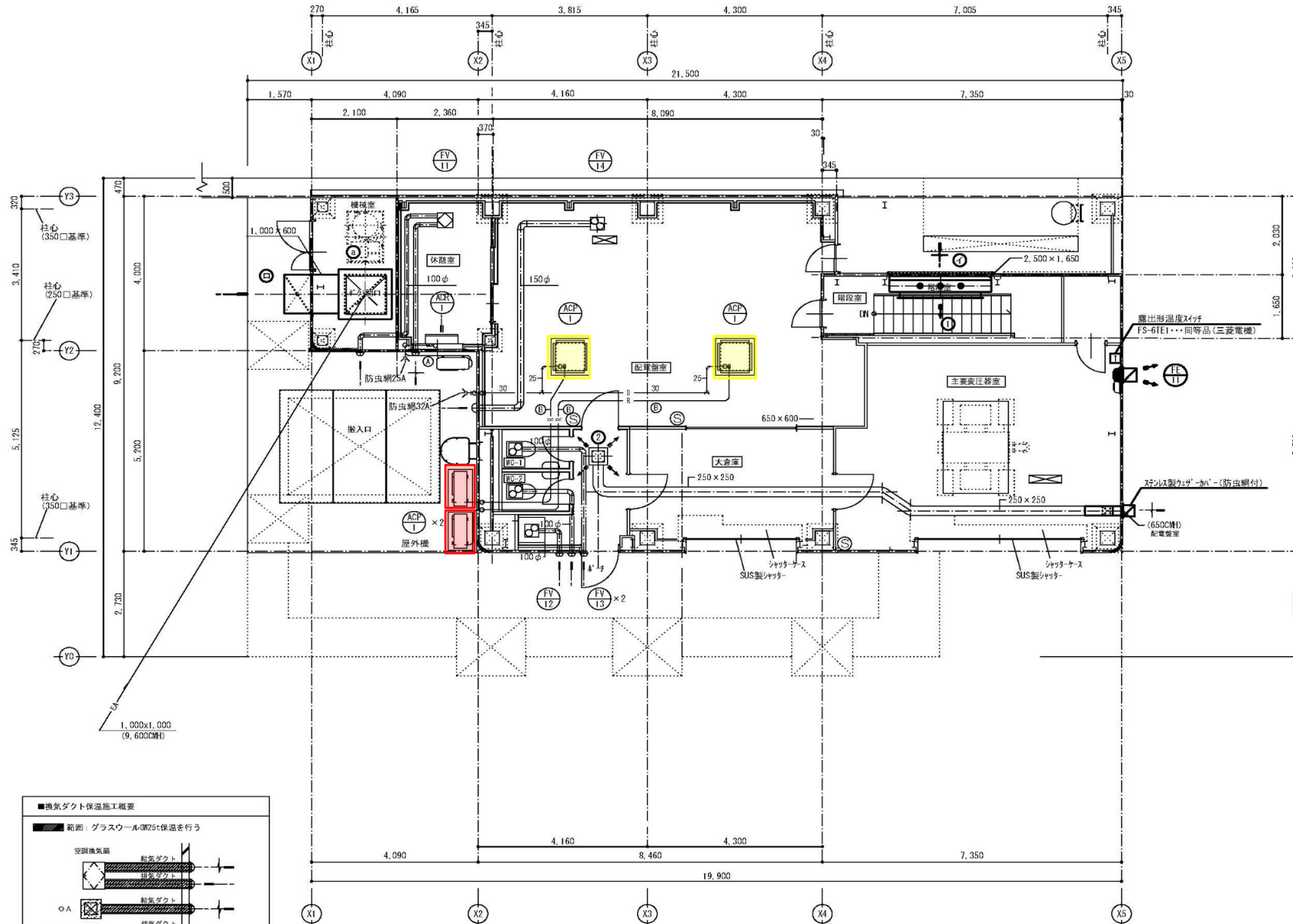
バルブ室機器配置図



- ① ストリーナコントロールセンター
- ② 圧油コントロールセンター
- ③ リモート / O 盤

水車室機器配置図

施設総合管理所	
委託名	岩洞第一発電所ほか空調設備点検業務委託
図題	岩洞第二発電所地下空調機器配置図
図番	第9号
岩手県企業局	



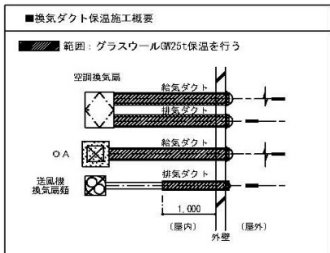
換気用制気口	
① 階段室 (B1発電機室用)	
OA	GS-2,000×1,600H フィルター(FS/150相当)付 Q = 9,600 CMM
② 配電盤室	
OA	GS-300×300 Q = 650 CMM BOX-450×450×350H 内貼り GK25t

チャンバー	
③ 機械室 (発電機室用)	
EA	6面体 (SUS製) 1,700×1,300×900H Q = 9,600 CMM 点検口、保送付 (アルミガラスクロス付上)

ガラリ・フード チャンバー	
④ (OAG-2,500×1,650H 建築工事)	
OA	2,500×2,000×400D Q = 9,600 CMM 保送付 (カラー亜鉛鍍金板付上)
⑤ (フード: 1,000×600H 建築工事)	
EA	接続ダクト 1,000×600H (SUS製) Q = 9,600 CMM

冷媒配管サイズ凡例表	
記号	冷媒管 (液管×ガス管)
①	8.4φ×9.5φ (連絡線共)
②	9.5φ×15.9φ (連絡線共)
連絡線	EW-QE 2" - 3C (冷媒管共線)

- : 風量測定口を示す。
- ◎ : 消火器を示す。

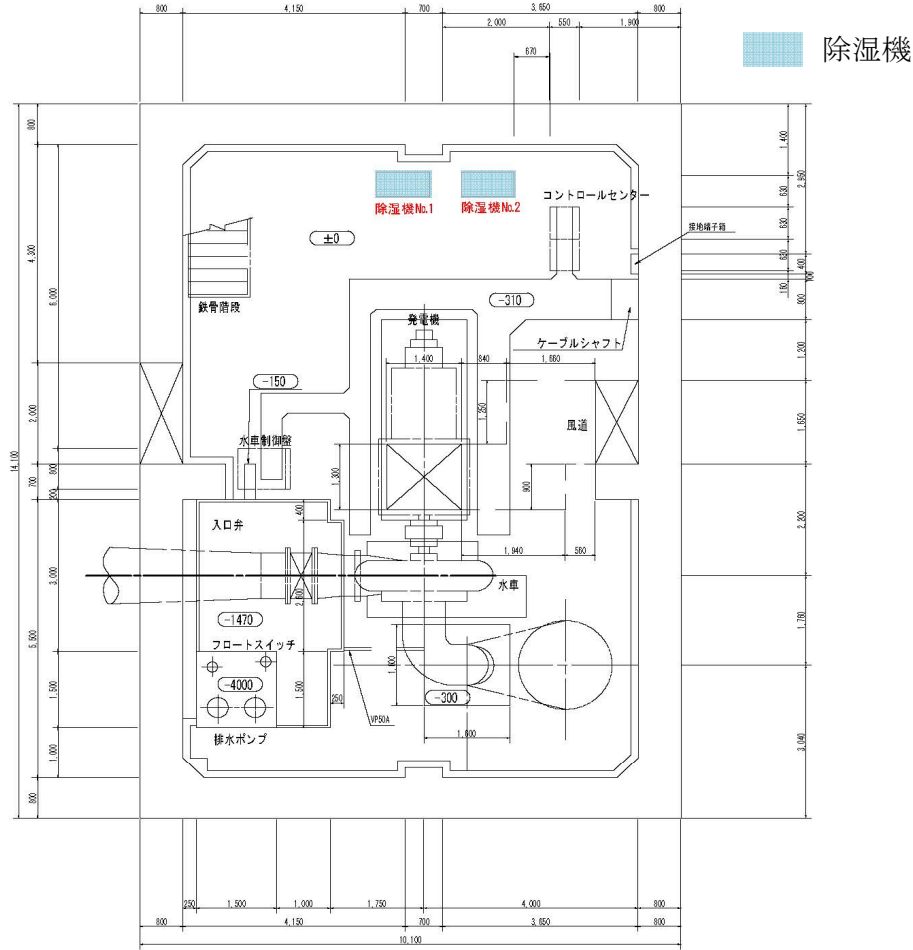


□ : 室内機
□ : 室外機

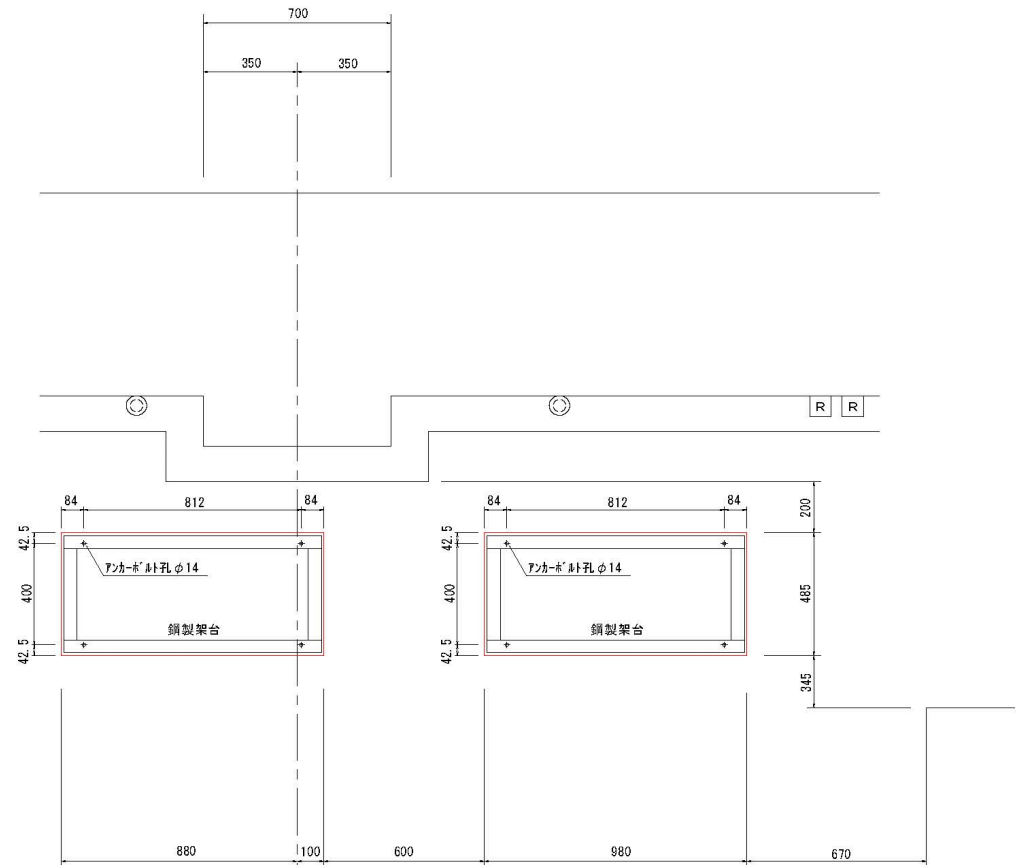
施設総合管理所	
委託名	岩洞第一発電所ほか空調設備点検業務委託
図題	築川発電所 空調機器配置図
図番	第10号
岩手県企業局	

除湿機配置図

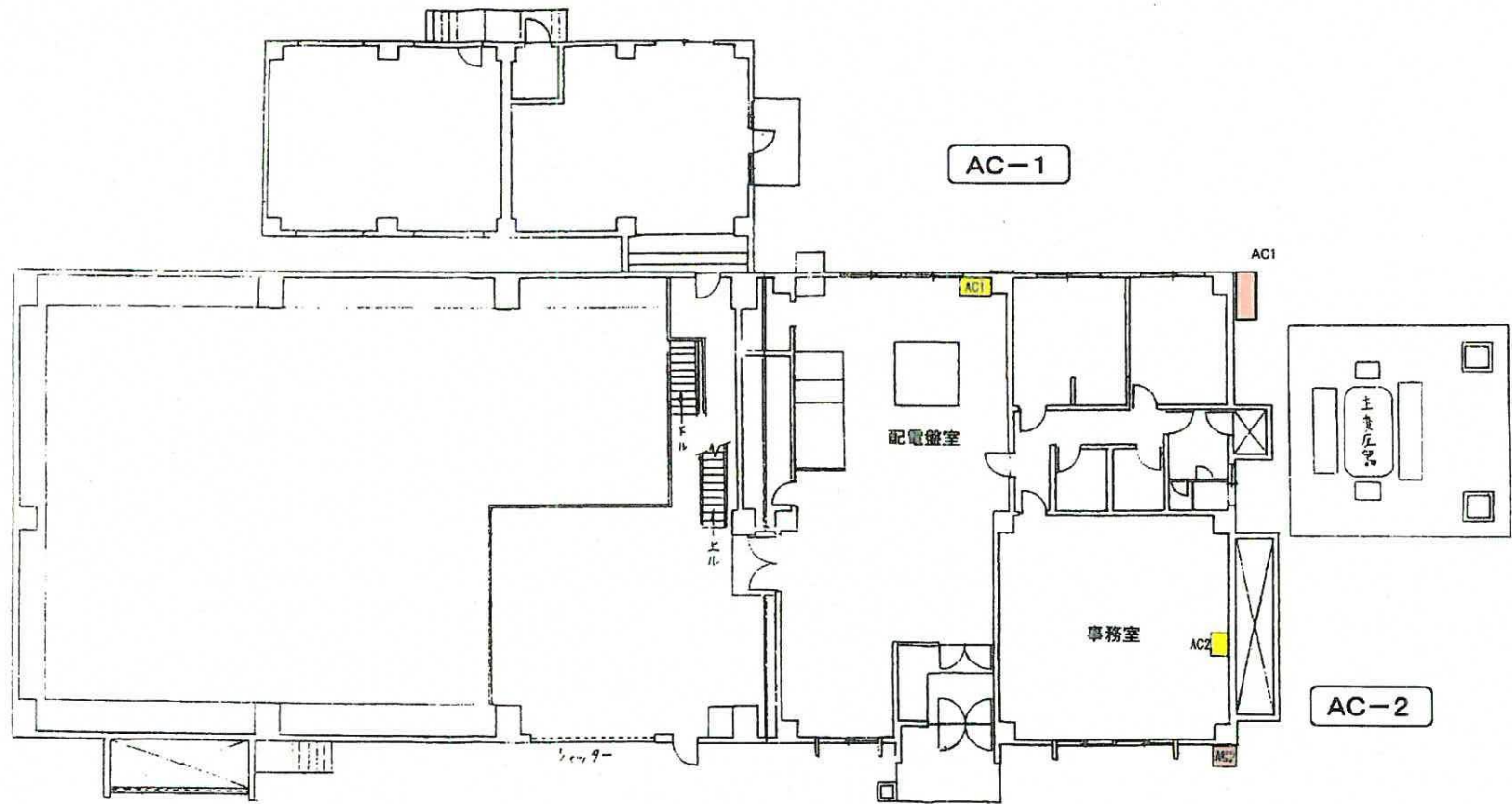
B2FL 平面図
S=1:50



B2FL 除湿機配置図
S=1:10

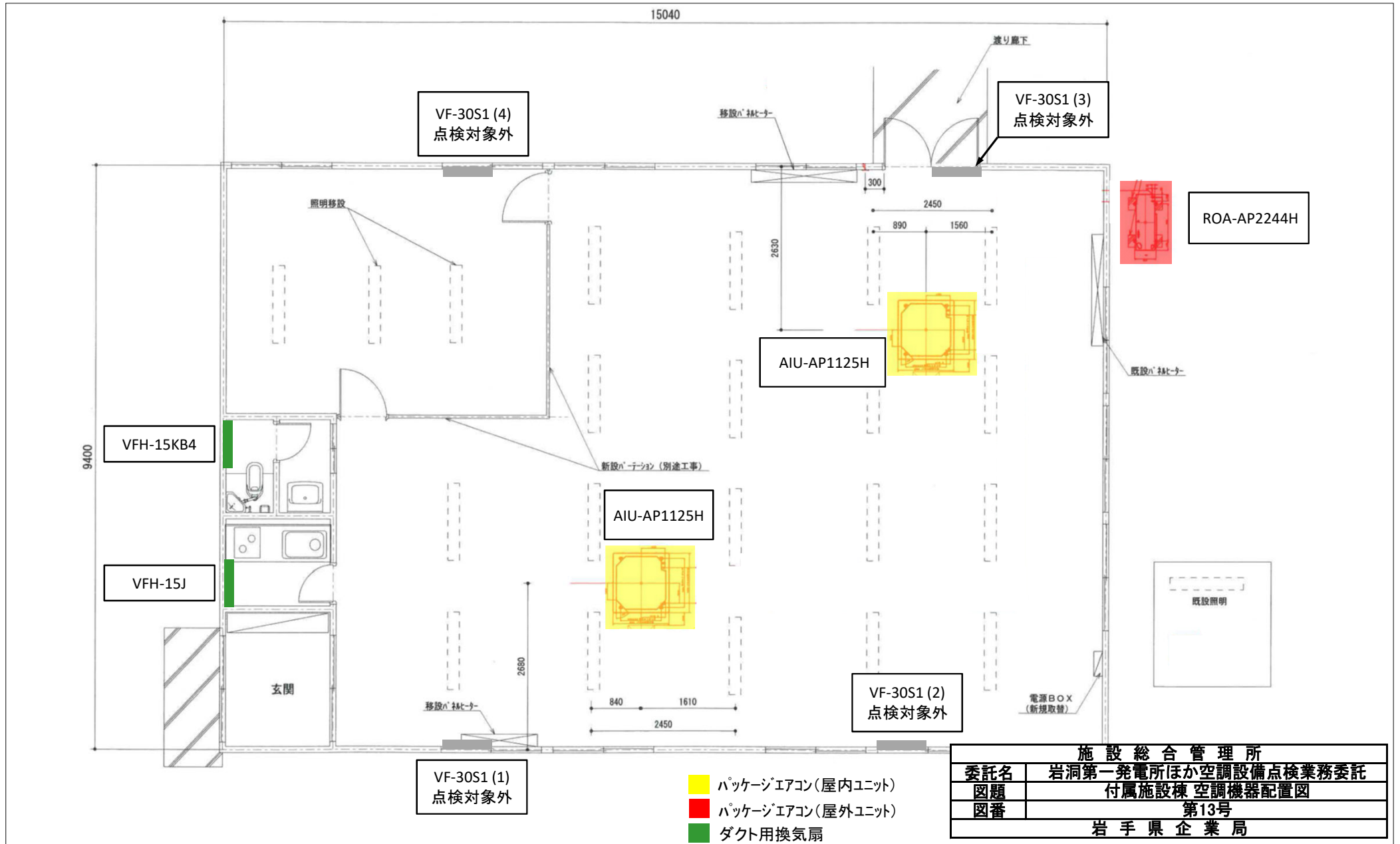


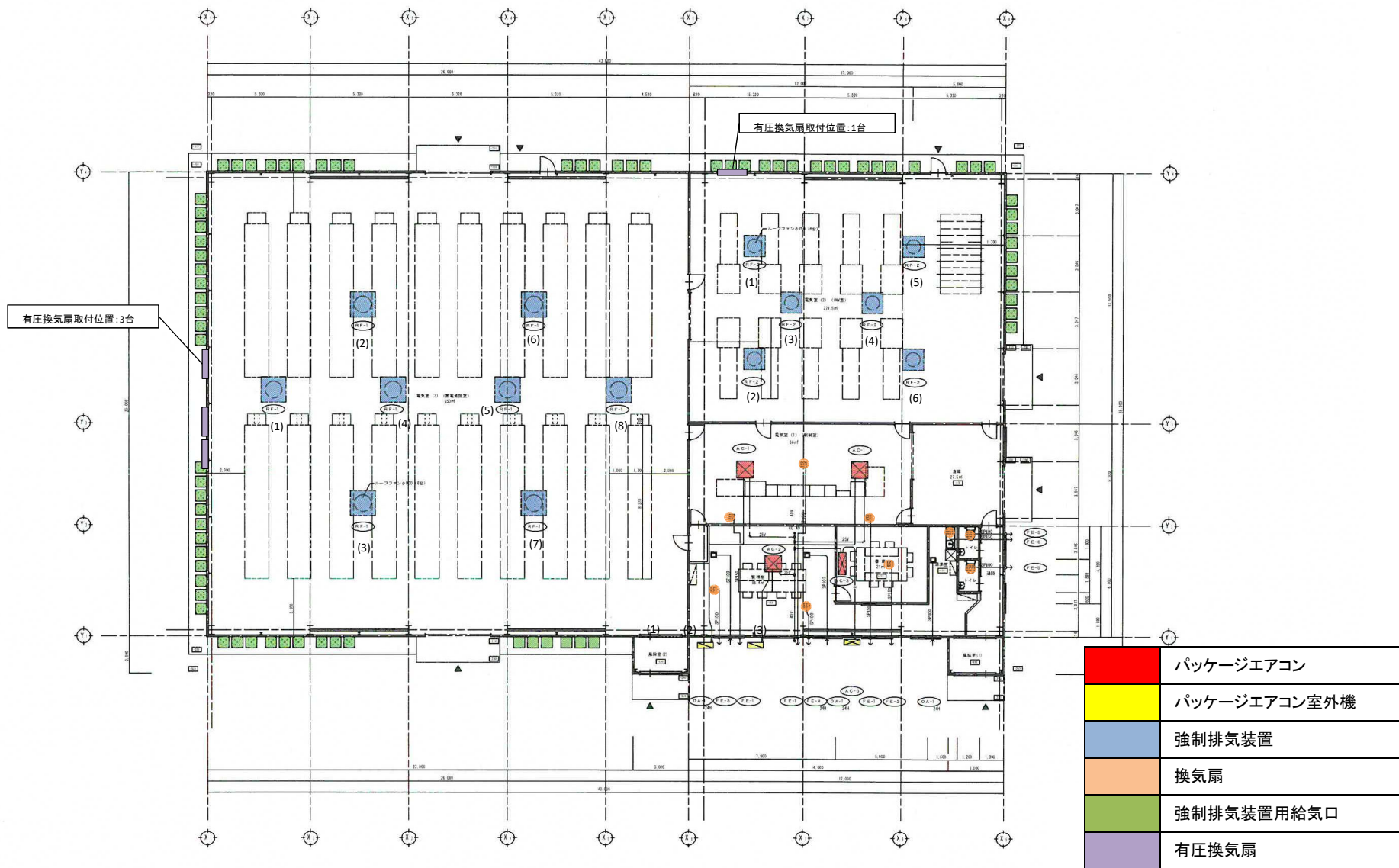
施設総合管理所	
委託名	岩洞第一発電所ほか空調設備点検業務委託
図題	早池峰発電所 空調機器配置図
図番	第11号
岩手県企業局	



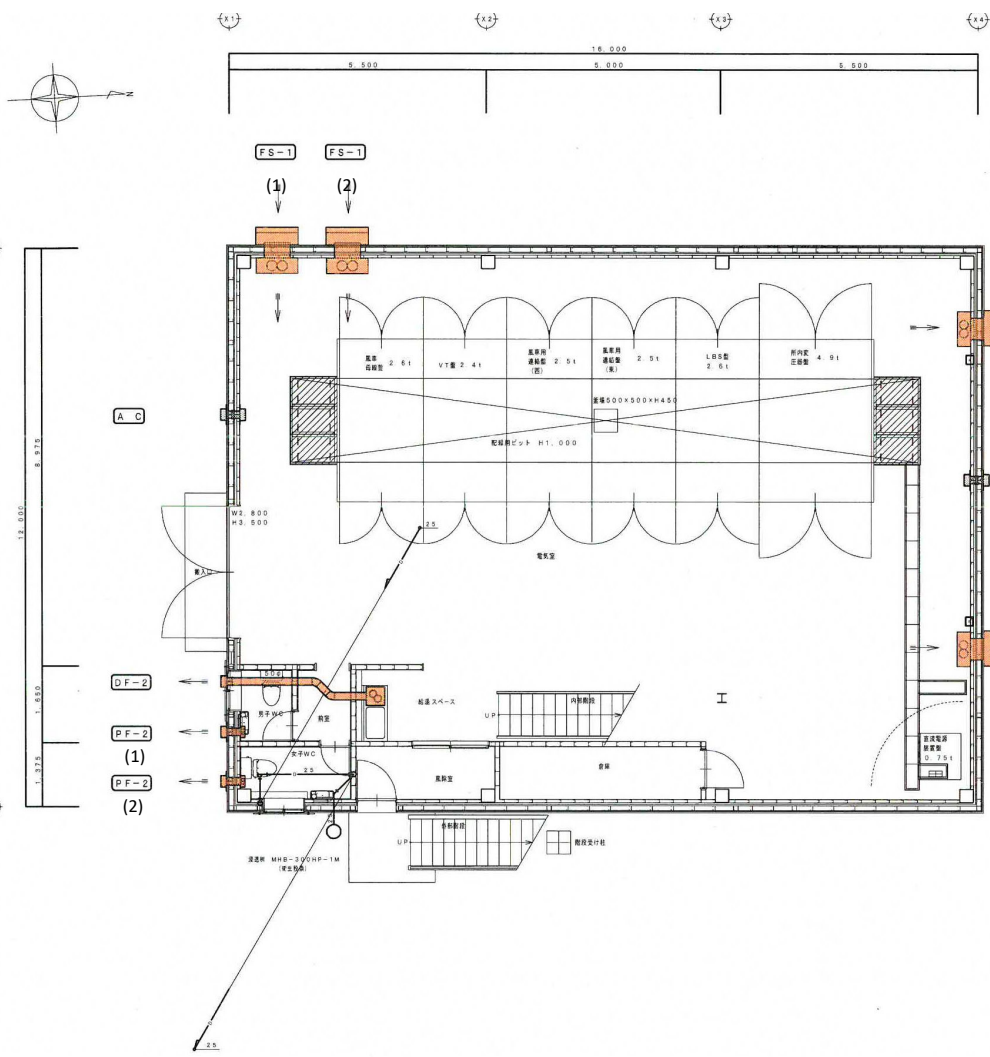
屋内ユニット
 屋外ユニット

施設総合管理所	
委託名	岩洞第一発電所ほか空調設備点検業務委託
図題	四十四田発電所 空調機器配置図
図番	第12号
岩手県企業局	





施設総合管理所	
委託名	岩洞第一発電所ほか空調設備点検業務委託
図題	高森高原風力発電所(変電所)機器配置図
図番	第14号
岩手県企業局	



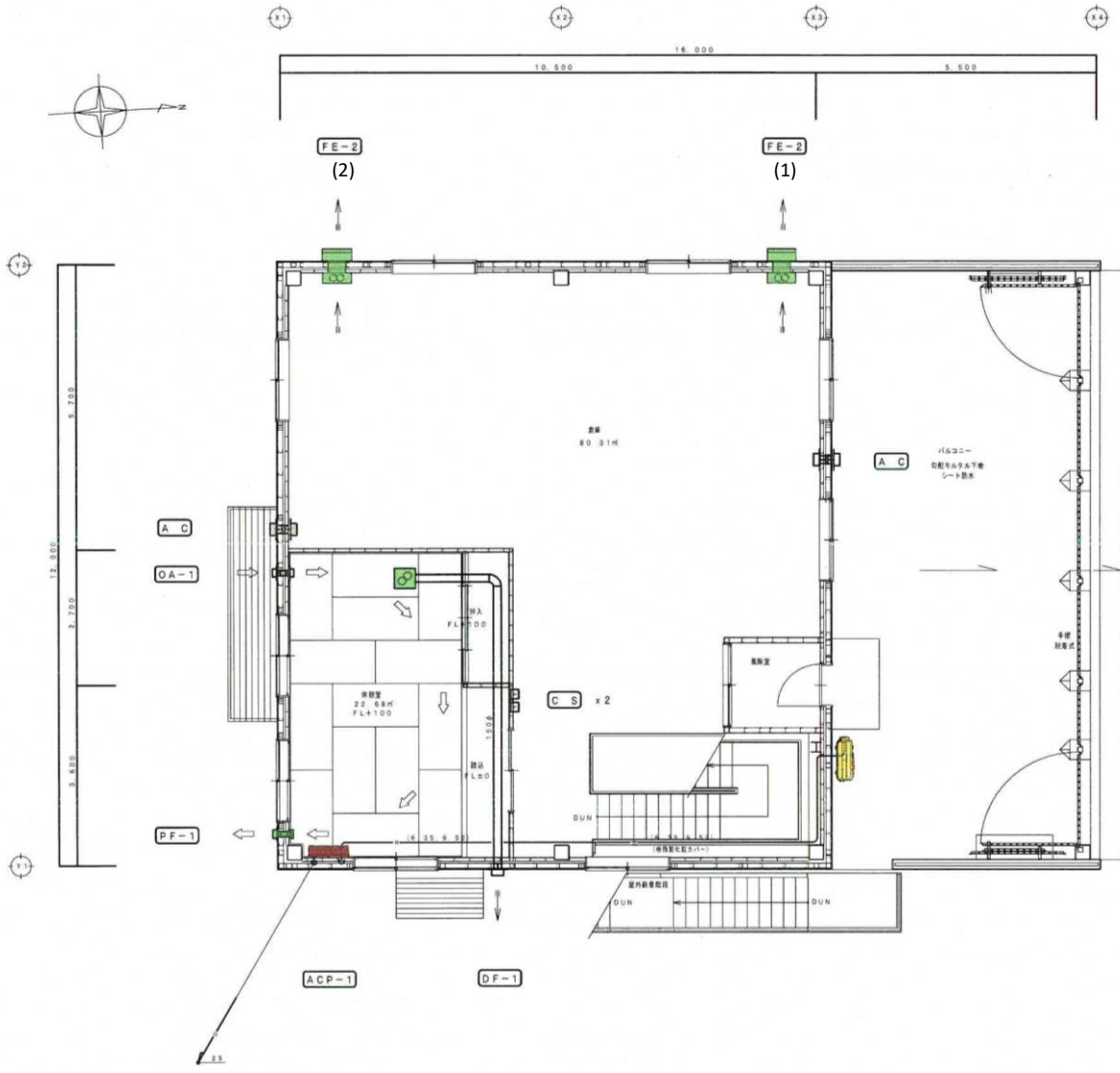
冷暖房・換気設備 機器表

機器記号	機器名称	機器仕様 (参考型番)	台数	電源その他
ACP-1	寒冷地エアコン	室外タイプ 空冷ヒートポンプ 暖房能力 (-15℃) 7.2kw 冷房能力 5.6kw 換気フード SUS製 暖出口 排気機込付 フラット型番	1	足番機 10-200v-3.900w 送風機 26×45w (二次配風機)
A C	クーラーキャップ	SUS製 100φ 内付セット (プラスチック製)	4	
P.F-1	パイプ用ファン	角形格子グリル 24時間連続運転付 コンタクト=6スイッチ 1200 x 420mmφ x 50mm SUS製 換気フード 100φ	1	100-100v-2.1w
P.F-2	パイプ用ファン	角形格子グリル 入風センサー付 1500 x 1200mmφ x 50mm SUS製 換気フード 150φ	2	100-100v-6.1w
D.F-1	ダクト用換気扇	フラットインテリクスタイプ 1500 x 550mmφ x 30mm SUS製 換気フード 150φ	1	100-100v-74w
D.F-2	ダクト用換気扇	標準用 1500 x 300mmφ x 30mm SUS製 換気フード 150φ	2	100-100v-31w
D.A-1	日射 給気口	100φ 丸形換気グリル 高層建特用 124H SUS製 換気フード 100φ	1	
FS-1	有圧換気扇	結露対策 メッシュタイプ 電動シャッター付 絶縁取付付 800φ x 5.820mmφ 業務用SUS製結露対策ウエザーカバー (換気用付)	2	300-200v-250w
FE-1	有圧換気扇	標準用 電動シャッター付 絶縁取付付 400φ x 3.490mmφ 業務用SUS製結露対策ウエザーカバー (換気用付)	2	300-200v-122w
FE-2	標準換気扇	標準タイプ 電気式シャッター 取付付 300φ x 1.050mmφ 業務用SUS製結露対策ウエザーカバー (換気用付)	2	100-100v-26w
C S	温度スイッチ	露点形 自動切-運転 (0℃~+50℃)	4	200v 用-2 100v 用-2

* 換気扇の結露は全て 排気ダクトは排気量より 1m以上取付のこと。
 * 図示 (24H) は24時間運転となる * 図示 ⇨ は24時間換気方向を示す

換気扇

施設総合管理所	
委託名	岩洞第一発電所ほか空調設備点検業務委託
図題	高森高原風力発電所(開閉所)1階機器配置図
図番	第15号
岩手県企業局	



冷暖法・換気設備 2階 平面図 1:50

換気量(24時間)計算表

計 画 名	床面積 (㎡)	天井高 (m)	体積 (m ³ /h)	換気回数 (h)	24h 換気回数 (h)	24h 必要換気量 (m ³ /h)	合 計	設置換気量	換気不足量
計 画 室	22.68	2.50	56.70	第3種	0.3	17.01			
計 画 室	3.24	2.60	8.43	第3種	0.3	2.53			
							19.54	PF-1	< 42.0

	パッケージエアコン
	パッケージエアコン室外機
	換気扇

施設総合管理所	
委託名	岩洞第一発電所ほか空調設備点検業務委託
図題	高森高原風力発電所(開閉所)2階機器配置図
図番	第16号
岩手県企業局	