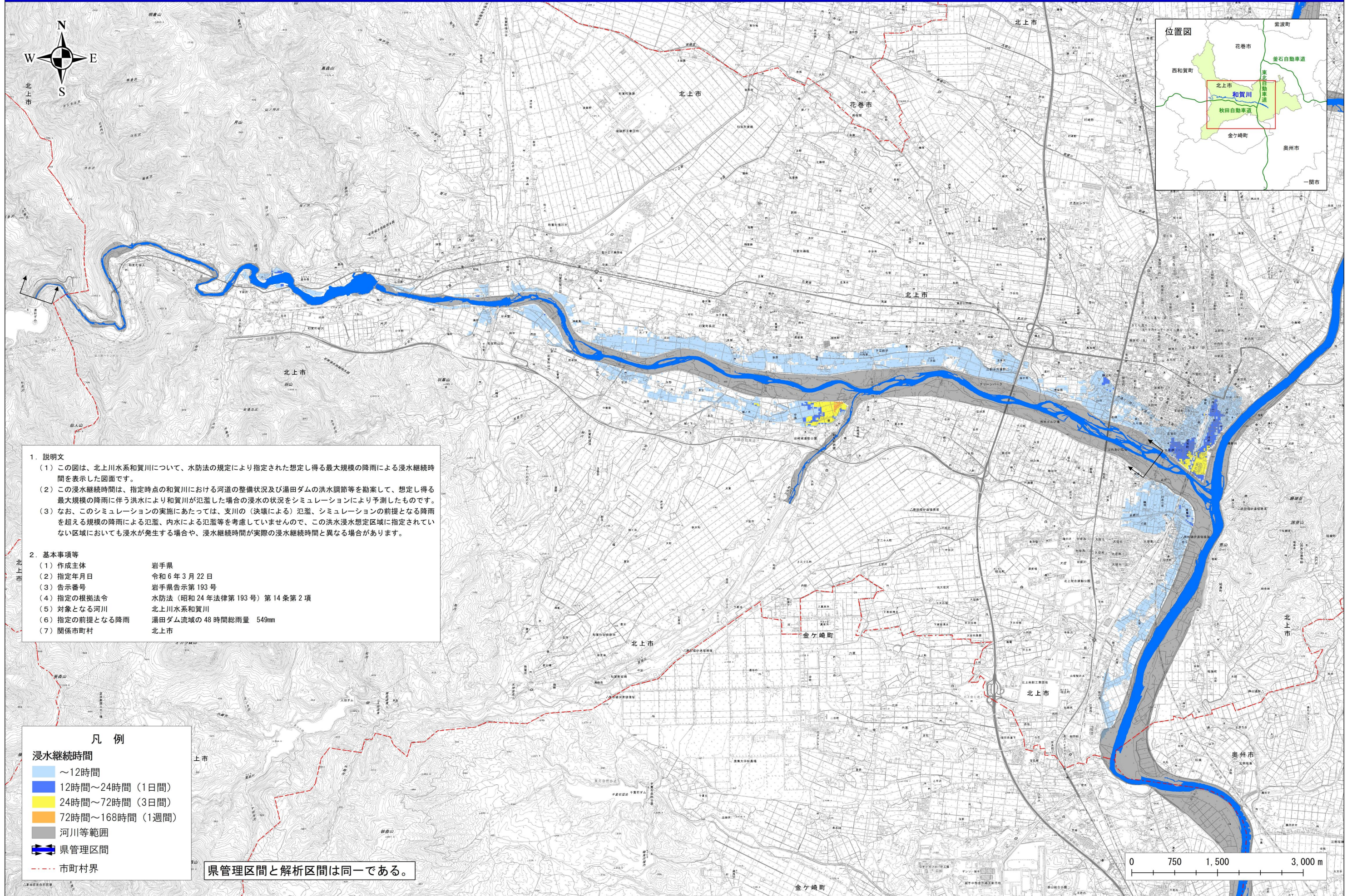


# 北上川水系和賀川 洪水浸水想定区域図（浸水継続時間）



**1. 説明文**

(1) この図は、北上川水系和賀川について、水防法の規定により指定された想定し得る最大規模の降雨による浸水継続時間を表示した図面です。

(2) この浸水継続時間は、指定時点の和賀川における河道の整備状況及び湯田ダムの洪水調節等を勘案して、想定し得る最大規模の降雨に伴う洪水により和賀川が氾濫した場合の浸水の状況をシミュレーションにより予測したものです。

(3) なお、このシミュレーションの実施にあたっては、支川の（決壊による）氾濫、シミュレーションの前提となる降雨を超える規模の降雨による氾濫、内水による氾濫等を考慮していませんので、この洪水浸水想定区域に指定されていない区域においても浸水が発生する場合や、浸水継続時間が実際の浸水継続時間と異なる場合があります。

**2. 基本事項等**

(1) 作成主体	岩手県
(2) 指定年月日	令和6年3月22日
(3) 告示番号	岩手県告示第193号
(4) 指定の根拠法令	水防法（昭和24年法律第193号）第14条第2項
(5) 対象となる河川	北上川水系和賀川
(6) 指定の前提となる降雨	湯田ダム流域の48時間総雨量 549mm
(7) 関係市町村	北上市

**凡 例**

**浸水継続時間**

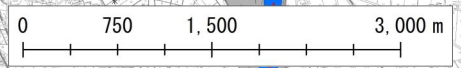
- ~12時間
- 12時間~24時間（1日間）
- 24時間~72時間（3日間）
- 72時間~168時間（1週間）

河川等範囲

県管理区間

市町村界

県管理区間と解析区間は同一である。



本製品を複製する場合には、国土地理院の長の承認を得なければなりません。測量法に基づく国土地理院長承認（使用）R 5Jh 643  
背景図は電子地形図25000を拡大して使用しているため、位置精度は基図に準じます。