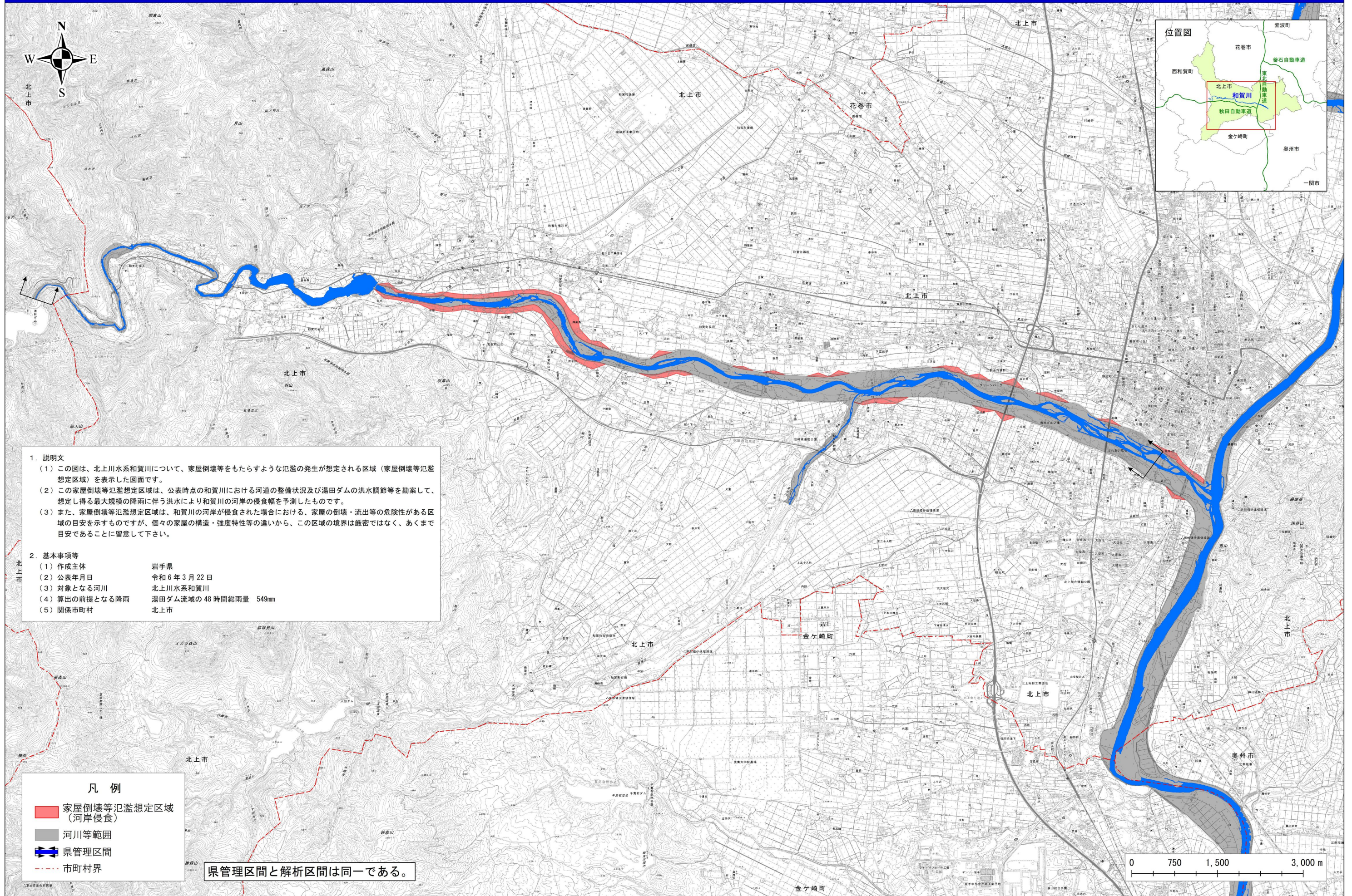
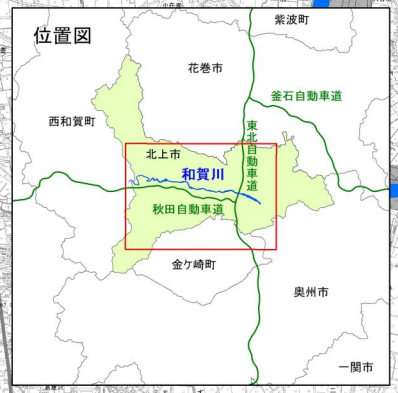


北上川水系和賀川 洪水浸水想定区域図（家屋倒壊等氾濫想定区域（河岸侵食））



- 1. 説明文**
- (1) この図は、北上川水系和賀川について、家屋倒壊等をもたらすような氾濫の発生が想定される区域（家屋倒壊等氾濫想定区域）を表示した図面です。
 - (2) この家屋倒壊等氾濫想定区域は、公表時点の和賀川における河道の整備状況及び湯田ダムの洪水調節等を勘案して、想定し得る最大規模の降雨に伴う洪水により和賀川の河岸の侵食幅を予測したものです。
 - (3) また、家屋倒壊等氾濫想定区域は、和賀川の河岸が侵食された場合における、家屋の倒壊・流出等の危険性がある区域の目安を示すものですが、個々の家屋の構造・強度特性等の違いから、この区域の境界は厳密ではなく、あくまで目安であることに留意して下さい。
- 2. 基本事項等**
- | | |
|----------------|----------------------|
| (1) 作成主体 | 岩手県 |
| (2) 公表年月日 | 令和6年3月22日 |
| (3) 対象となる河川 | 北上川水系和賀川 |
| (4) 算出の前提となる降雨 | 湯田ダム流域の48時間総雨量 549mm |
| (5) 関係市町村 | 北上市 |

- 凡例**
- 家屋倒壊等氾濫想定区域（河岸侵食）
 - 河川等範囲
 - 県管理区間
 - 市町村界
- 県管理区間と解析区間は同一である。



本製品を複製する場合には、国土地理院の長の承認を得なければなりません。測量法に基づく国土地理院長承認（使用）R 5JHs 643
背景図は電子地形図25000を拡大して使用しているため、位置精度は基図に準じます。