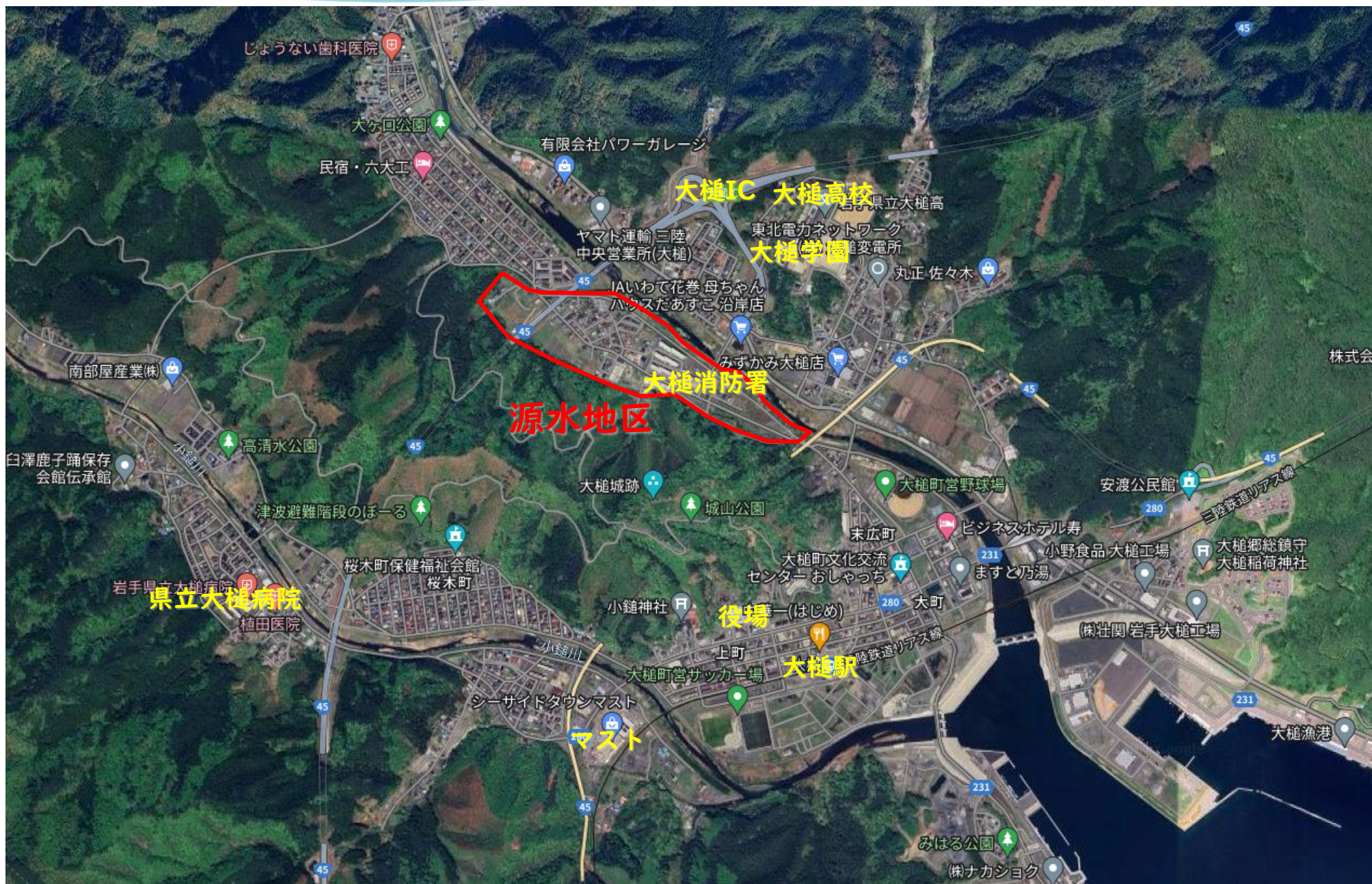


大槌町 源水地区 地区防災計画策定の取組み

令和6年3月19日

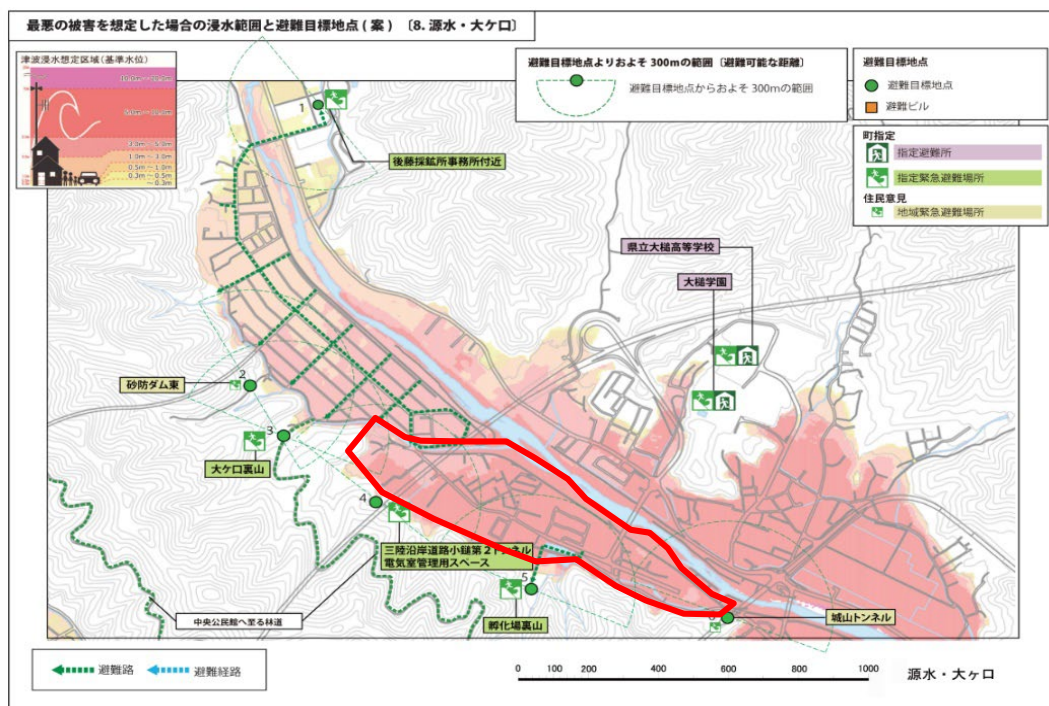
大槌町防災対策課

源水地区の位置

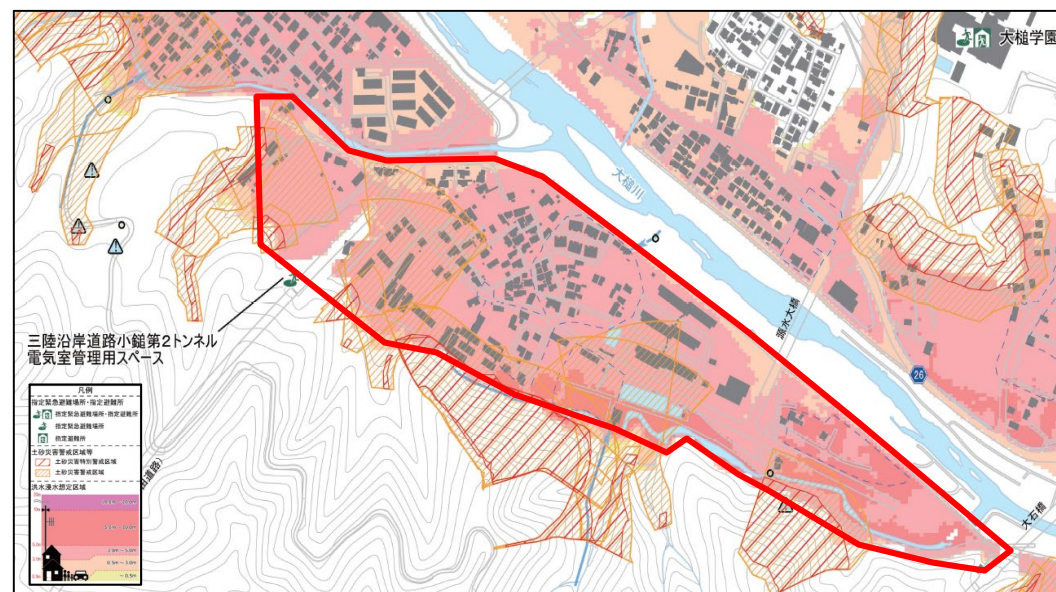


源水地区の状況

- 大槌川右岸に存在する東日本大震災津波の遡上の上限付近に位置する地区
- 町内の中でも、古くから自治会が形成されている地区（設立：s58.7.1）
- 震災後、町内最大の公営住宅（151戸）が整備された地区
- 264世帯、476人、高齢化率36.6%(令和5年12月末現在)



津波浸水想定



洪水浸水想定

源水地区の課題

- 津波浸水想定及び洪水浸水想定において、地区のほぼ全域が浸水する想定
- 震災後、自主防災組織が自然消滅
- 南北に長い地形の地区なので、避難場所が複数個所必要
- 地区内には、避難所がない
- 地区内・隣接する地区の災害公営住宅2か所の自治会と連携して防災活動等を行っていききたい
- 他地区から移設となった「こども園」が地区内に開設したため、こども園との連携も図る必要がある
- 高齢化率が高く、一人暮らしが多い、また高齢者とその子どもの2人世帯（老々世帯）、車がない人もいる
- 自治会の総会では、9割が委任状の提出で、参加者も70-80代世代がほとんどであり、若者世代の取り込みが課題



地域において、共助の
防災の取組みが必要！



地区防災計画作成に取り組むことに！

作成主体とアドバイザー

- 作成主体：源水自治会（107世帯）

会長・副会長・事務局長・役員・地区の防災士が中心となって

- アドバイザー

防災士会岩手県支部 山崎 正幸 事務局長

岩手県防災課 高橋 巧 主事他

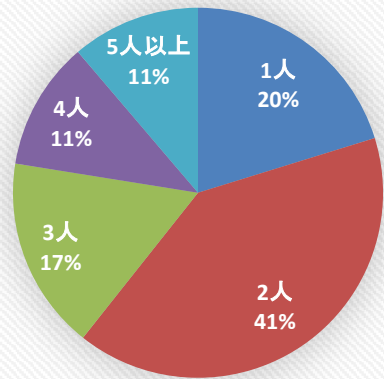
大槌町防災対策課

経過

回	開催日	内 容
1	R4.5.17	自治会三役とアドバイザー顔合わせ
2	R4.9.12	アドバイザーから地区防災計画についての説明・事例紹介
3	R4.12.23	源水自治会役員会にて、地区防災計画策定をしていくことについて説明
4	R5.4.23	源水自治会総会にて、地区防災計画について説明
5	R5.5.23	源水自治会にて実施する防災アンケートについて
6	R5.6.26	①アンケート結果の共有 ②まち歩きプランの素案について
7	R5.7.12	①アンケートの質問に対する回答の確認 ②まち歩きプランについて
8	R5.8.18	源水自治会ウォークラリー事前確認
9	R5.8.20	源水自治会ウォークラリー実施
10	R5.9.20	①ウォークラリーふり返り ②源水地区防災計画の素案について
11	R5.10.13	源水地区防災計画案について
12	R5.12.13	源水地区防災計画について
13	R6.1.28	源水自治会臨時総会にて、地区防災計画を承認

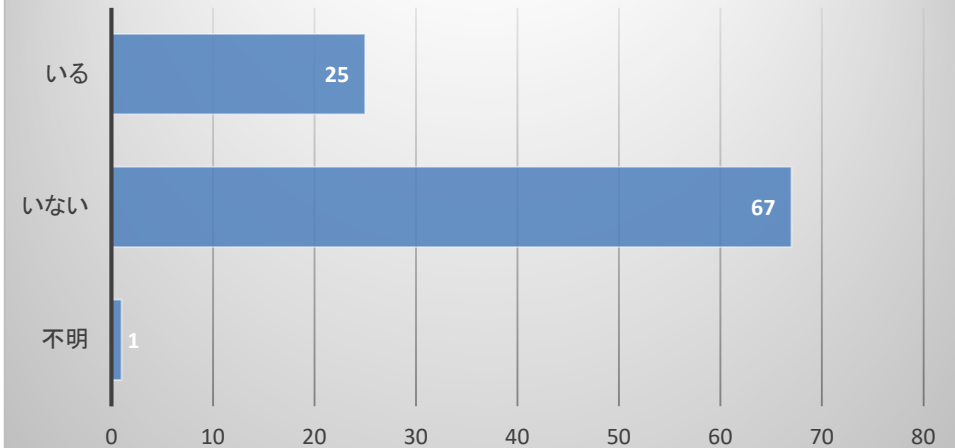
源水自治会 防災アンケート

家族の人数

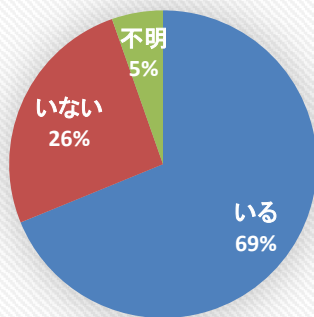


■ 1人 ■ 2人 ■ 3人 ■ 4人 ■ 5人以上

要支援者について

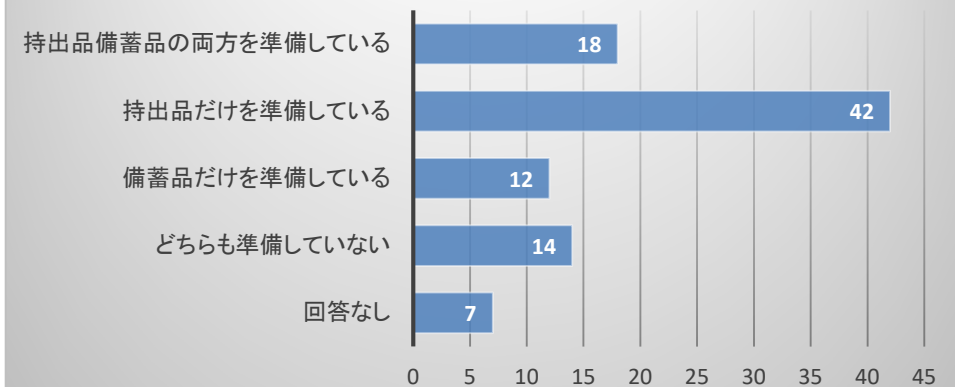


災害ごとに避難する場所を決めているか



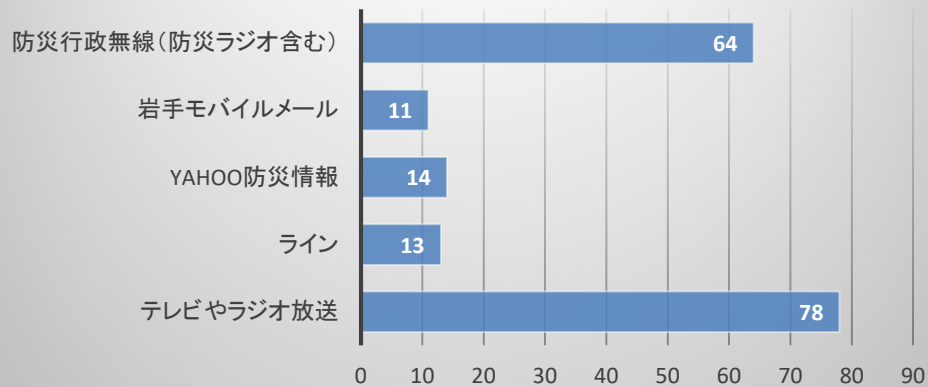
■ いる ■ いない ■ 不明

避難時の持出品や自宅の備蓄品は準備しているか

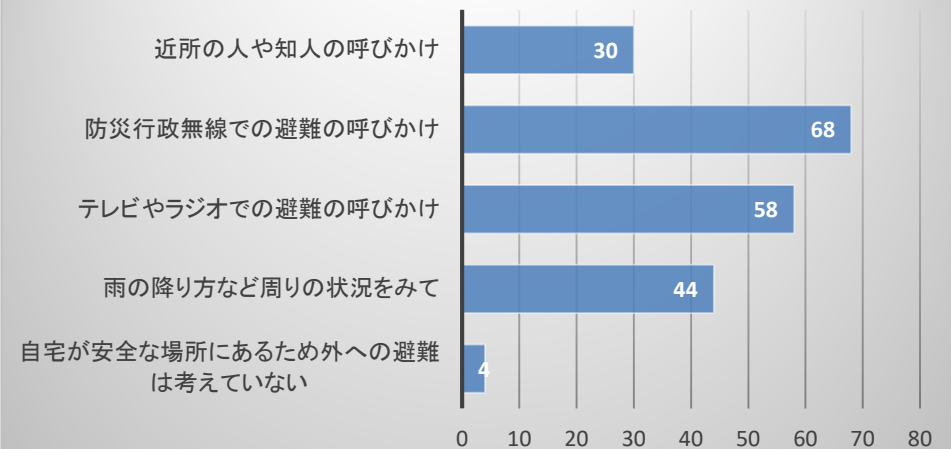


源水自治会 防災アンケート

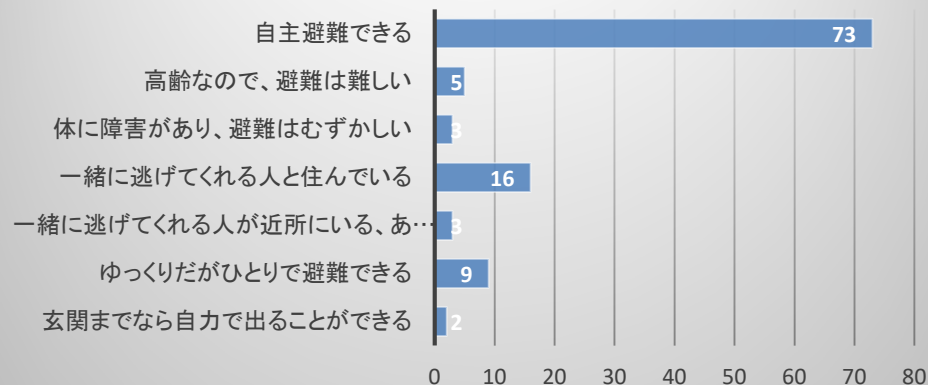
避難情報や災害情報はどのように入手しているか



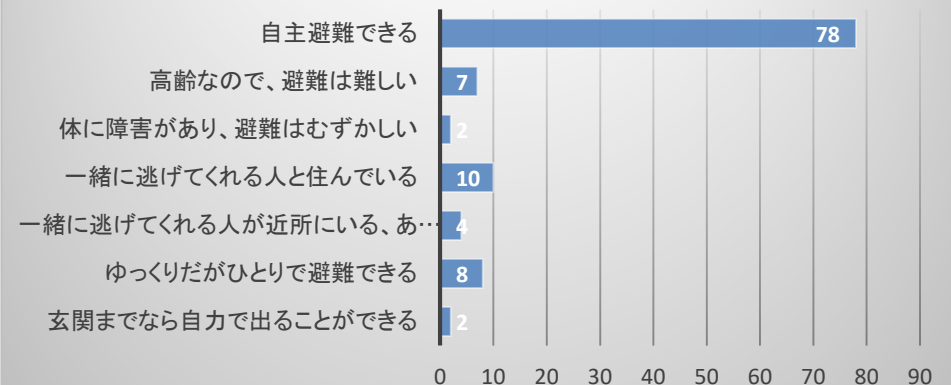
何をきっかけに避難を始めるか



災害時の避難について (夜に災害が発生した場合)



災害時の避難について (日中に災害が発生した場合)



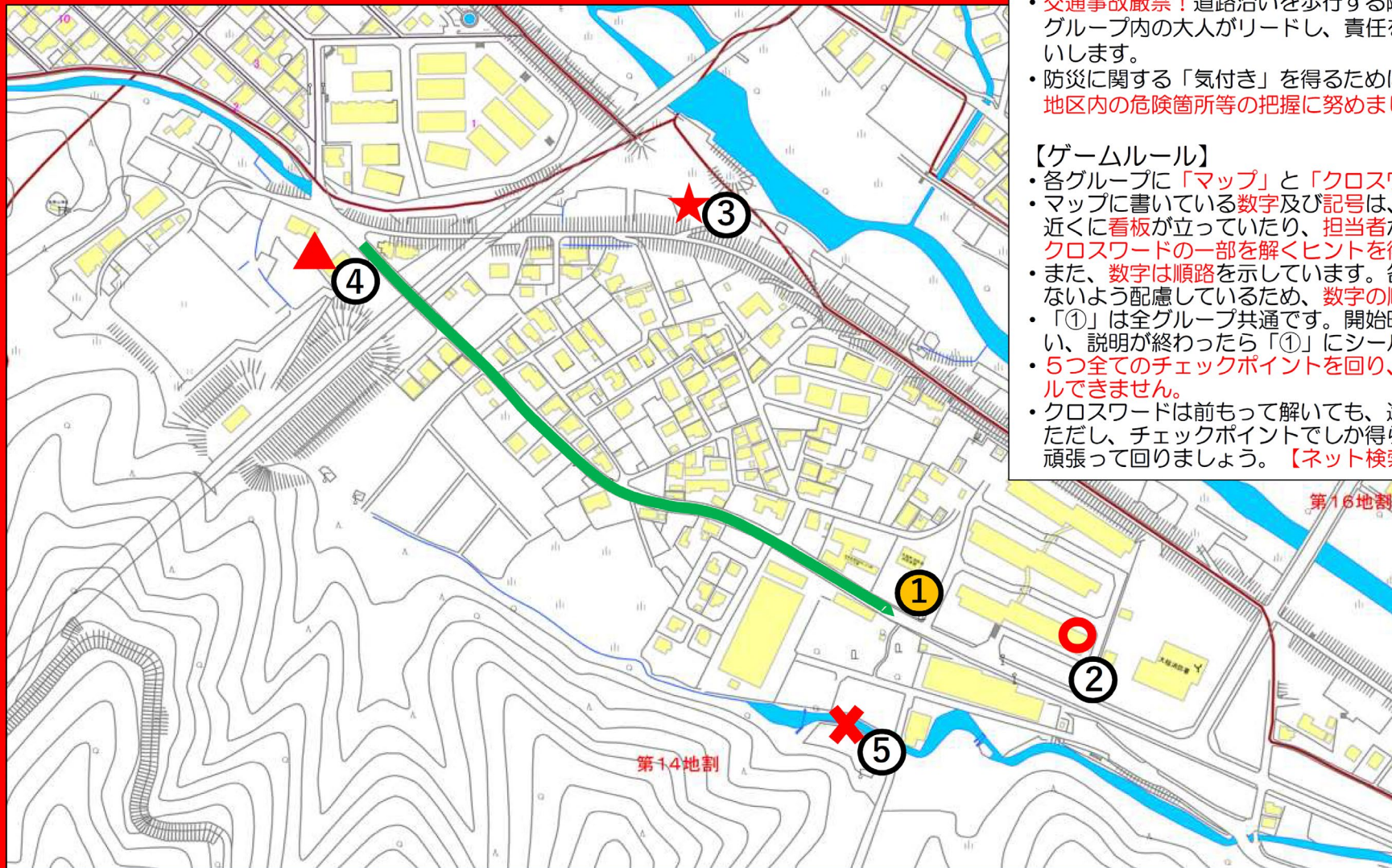
源水自治会 防災アンケート

【自由記載（意見・疑問点）】

- 役場（担当課）及び、消防署、地域を管轄する消防団と情報を共有しあえる立場になってほしい。
- 津波の時の避難場所まで、自宅から道路に出るまでの砂利道は車椅子だと大変難しく時間がかかります。家族がいれば大丈夫だと思いますが不安です。
- 自主避難できない世帯を把握すること。
- 車がなく、老人（要介護者）がいる場合、どうしたらいいでしょうか。
- ひとりで避難できない方は源水地区に何人くらいいるのでしょうか。計画作成にあたって知りたいと思います。
- 源水地区において、すべての障がい者、要介護者を把握しているか。
- 災害時に確認に来て欲しい。

源水自治会ウォークラリー

スタンプラリーマップ A



【ルール】

- まち歩き企画です。「歩く」以外の交通手段は禁止です。
- **交通事故厳禁！**道路沿いを歩行する際や、道路を横断する際は、グループ内の大人がリードし、責任を持って行動するようお願いいたします。
- 防災に関する「気付き」を得るためにも、**ゆっくり歩きながら、地区内の危険箇所等の把握に努めましょう。**

【ゲームルール】

- 各グループに「マップ」と「クロスワード」を配付しています。
- マップに書いている数字及び記号は、**チェックポイント**です。近くに看板が立っていたり、担当者が待っていたりし、**クロスワードの一部を解くヒント**を得ることができます。
- また、数字は**順路**を示しています。各グループが混雑しないよう配慮しているため、**数字の順番に回ってください。**
- 「①」は全グループ共通です。開始時に記念碑の前で説明を行い、説明が終わったら「①」にシールを貼ります。
- **5つ全てのチェックポイントを回り、シールを貼らないとゴールできません。**
- クロスワードは前もって解いても、途中で解いても構いません。ただし、チェックポイントでしか得られないヒントがあるため、**頑張って回しましょう。【ネット検索NG!!】**

丸数字及び記号
= チェックポイント

※このゾーンは
歩道がないため
なるべく土手沿い
や路地を歩くよう
お願いします。

源水自治会ウォークラリー

源水地区 防災まち歩きスタンプラリー

開催概要

- 目的 源水地区において、今期策定を予定している「地区防災計画」に係る事項の一環として、地区の危険箇所や避難場所等を把握し、地域の特性などを知る機会を創造する目的からまち歩き企画を実施するもの。
- 開催日時 令和5年8月20日（日）9：30集合 10：00開始
- 開催場所 源水地区 消防会館前 ～ 地区内
- 主催 源水自治会
- 実施内容 源水地区 防災まち歩きスタンプラリー
 - ・グループ制によるウォークラリー形式
 - ・クロスワードとスタンプラリーマップを各グループに配付し、地区内各所のチェックポイントを回り、ヒントを得ながらクロスワードを解く
 - ・クロスワードの答えにご褒美の在り処が記されている
 - ・歩きながら実施することで、地区の把握と防災知識の教養を図る
- 参加予定数 約50人（想定数）
- 配布物
 - ・クロスワード（バインダー付き）
 - ・スタンプラリーマップ（ラミネート加工・紐付き）
 - ・ペンシル

1		2		3	4		5	()	6
		7	8				9		
10	11				12			13	
14			15						16
	17	18			19			20	
21		()		22			23		24
25	()		26						
		27			28		29	30	
31	32	()		33			34		()
	35				36				

クロスワード

グループ名：_____



[]の文字を入れ替え、言葉を完成させよ！すると、「ほうび」の在り処が示されるぞ！

【タテのキー】

- 1 ここは〇〇〇〇地区
- 2 百足。運動会の種目にも登場する虫。
- 3 去年の干支
- 4 「★」のチェックポイントにある問題を解こう！
- 5 想定のお〇〇〇内
- 6 思いのほか才能や技量があり油断できないこと。〇〇に置けない。
- 8 ハンコ。印。
- 9 平衡の意味。アン〇〇〇〇。〇〇〇〇ボール。
- 11 源水地区に生息
- 13 滑らか。〇〇〇〇に事が進む。
- 18 普通に町中に出没。大槌ジビエの資源。
- 20 修行をする場所？
- 21 大雨の「危険度分布」を示す気象庁のサービス
- 22 「◎」のチェックポイントにある問題を解こう！
- 24 西日本で発生が危惧される〇〇〇〇トラフ地震
- 26 日の出、日の〇〇
- 27 「▲」のチェックポイントにある問題を解こう！
- 28 日本の南約2,500キロにある観光地
- 29 ユダヤ思想の救世主のこと
- 30 今年、全国初の気温40℃を観測した福島県にある市
- 32 アップル〇〇。ウナギ〇〇。マージャン〇〇

【ヨコのキー】

- 1 今回のまち歩き企画は〇〇〇〇感覚で楽しもう
- 3 取りたくないもの
- 5 家、住まい
- 7 自治会等からのお知らせは速やかに回しましょう。
- 10 お米を育てる場所
- 12 ゴルフにおいて右打ちの際には右に逸れていく飛び方、弾道
- 14 針と〇〇
- 15 自治〇〇〇〇は積極的に地区行事に参加しよう
- 16 市、町、〇〇
- 17 大地震の後に続いて起こる小地震
- 19 姉妹
- 22 県制の前。南部〇〇、伊達〇〇
- 23 東日本大震災で得たもの。〇〇〇の大切さ。
- 25 忠臣蔵の主要人物。〇〇上野介
- 26 〇〇鎌倉！
- 27 日本のプロ野球。セリーグと〇〇〇〇。
- 29 ♪〇〇〇の学校は川の中～
- 31 怪盗〇〇〇。〇〇〇三世。〇〇〇の娘。
- 33 自動〇〇。アウト〇〇。どこでも〇〇。
- 34 「×」のチェックポイントにある問題を解こう！
- 35 ショートケーキに欠かせない果物
- 36 苦労してやったことが報われないこと

源水自治会ウォークラリー



開会式



津波碑の前での会長の講話



ウォークラリーに出発!



ポイントでのクイズ出題

源水地区防災計画

別紙「源水地区防災計画」を用いて

説明いたします

ご清聴ありがとうございました

令和6年3月19日
大槌町防災対策課