

岩手県知事 達増 拓也 様

# 要望書



国道 340 号宮古岩泉間整備促進期成同盟会

宮古市・岩泉町

令和 6 年 1 月

## 一般国道340号宮古岩泉間の早期整備について

一般国道340号宮古岩泉間は、宮古市と岩泉町の内陸部を結ぶ幹線道路であり、私たち沿線住民の生活路線であるとともに、命の道として、また、産業・経済・文化の交流、防災や地域の活性化に極めて重要な役割を担う路線であります。

東日本大震災においては、沿岸地域と内陸部を結び、救助活動や物資輸送などの防災機能を発揮し、さらに、JR岩泉線の廃止に伴う代替バス路線としても、重要な役割を担っています。

しかし、全体区間35kmのうち、未改良区間の10kmは、幅員が狭く、急勾配、急カーブが連続し、交通の支障となっています。

このようなことから、私たち沿線の住民は、一般国道340号宮古岩泉間の早期整備を実現するため、一致団結し、熱意をもって取り組むことを宣言するとともに、次の事項について強く要望いたします。

### 記

- 一、一般国道340号宮古岩泉間全線の整備計画を早急に示すこと。
- 一、浅内工区について、事業の進捗を計ること。また、岩泉側の未改良区間8kmについて、早期に事業化を図ること。
- 一、和井内押角工区について、着実に整備を図ること。また、宮古側の未改良区間2kmについて、早期に事業化を図ること。

令和6年1月26日

国道340号宮古岩泉間整備促進期成同盟会

会 長 宮古市長 山 本 正 徳

副会長 岩泉町長 中 居 健 一



# 国道340号宮古岩泉間整備促進期成同盟会 要望箇所図



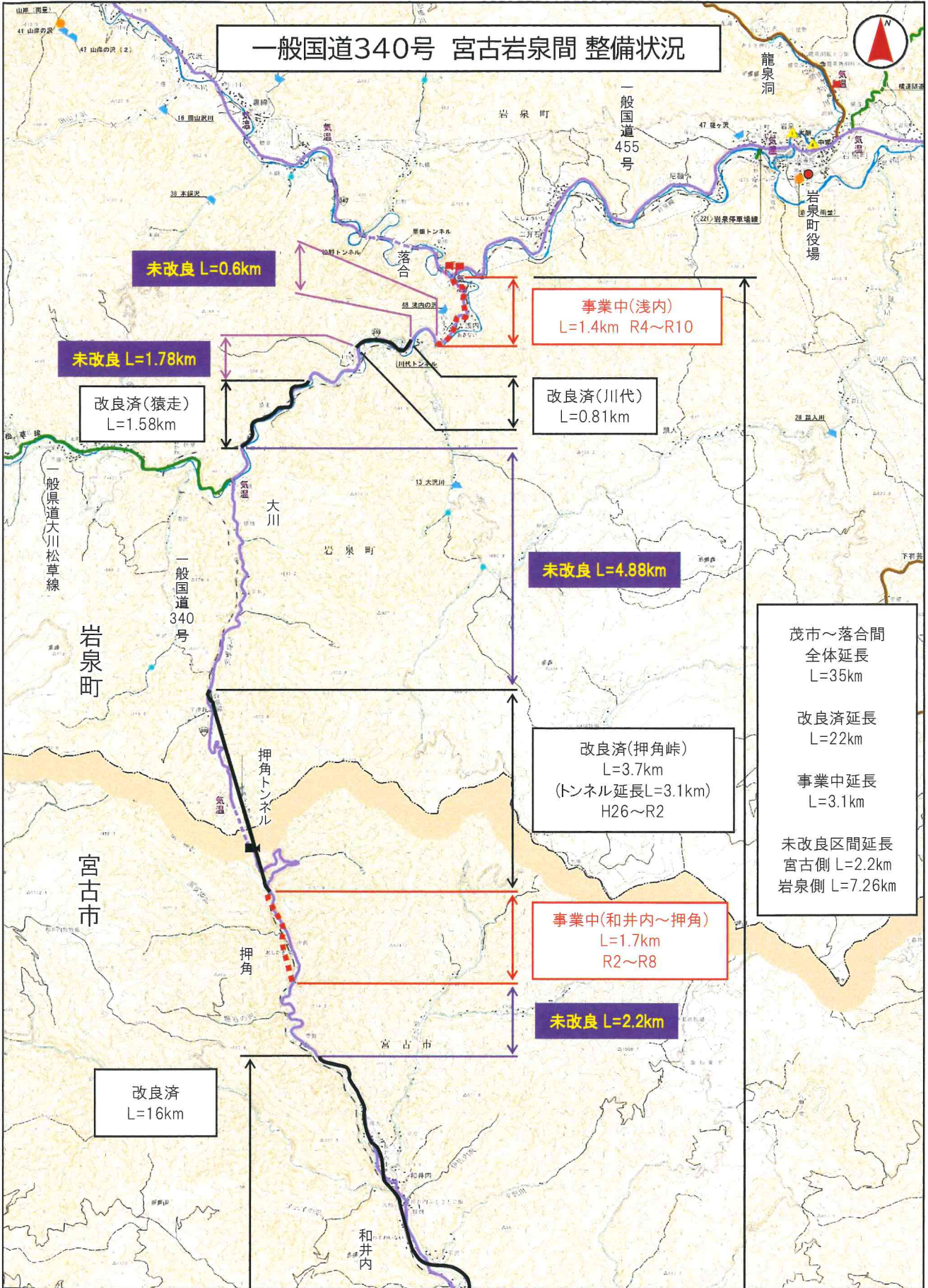
① 岩泉町落合～押角間の事業化区間の整備促進と未整備区間の早期事業化



② 宮古市和井内～押角間の事業化区間の整備促進と未整備区間の早期事業化



# 一般国道340号 宮古岩泉間 整備状況



## こくどう340ごうについて

にいさとしょうがっこう 一ねん ふるだてけい

ぼくのおかあさんがはたらいているところは、いわいずみちょうにあります。おかあさんがまだわかかったころ、いわいずみちょうにこいをして、おしかけしゅうしょくをしたそうです。おかあさんは、まいあさ、いそがしそうにくるまでいわいずみちょうまででかけます。おやすみのひには、ぼくもおかあさんといっしょに、こくどう340ごうをとおって、いわいずみちょうになんどもあそびにっています。

いままでぼくもなんどもとおったどうろですが、とちゅう、うすぐらいもりのなかをとおっているようなところもあります。そんなどうろを、おかあさんはまいにちひとりでかよっているなんてすごいなあとおもいます。ぼくはおかあさんに「もりのなかみたいで、こわくない？」ときいたことがあります。おかあさんは、「はる、なつ、あき、ふゆで、もりのようすがかわって、きれいだよ。」とはなしてくれました。3ねんまえ、とんねるができたときには、「とつてもかいてき！」と、とてもよろこんでいました。

でも、どうろがせまいので、むこうからくるまがくると、すれちがうときはいのちがけでこわいなあとおもっているそうです。いのちがけで、まいにちはたらきにっているなんてきくと、ぼくたちかぞくはとてもしんぱいになります。どうろがひろくなれば、おかあさんがつうきんするときのストレスもすくなくなるとおもいます。また、つうきんじかんもみじかくなって、ぼくやおとうとあそんだり、かぞくみんなでたのしくすごしたりするじかんもふえるとおもいます。

ぼくのいえのへいわのためにも、すこしでもはやく、おかあさんやみんながはしりやすいどうろにしてください。おねがいします。

## 国道340号宮古岩泉間整備促進住民決起大会 意見発表

岩手県立宮古高等学校 一年 畠山直太郎

皆さん、こんにちは。私は、岩泉町の大川地区に住んでいる畠山直太郎と申します。私は今年の春に岩手県立宮古高等学校に入学し、一般県道大川松草線と一般国道340号を利用して通学しています。その際、不安になったり危険だと思ったりするような箇所があります。例えば、道幅が狭くて車のすれ違いが難しく、特にカーブがきつい所では、対向車に気づきにくいので、スピードを落として走行しなければなりません。そのため時間がかかり、時間に余裕をもって出発しても、登校時間に間に合わないのではないかと不安になる時があります。また、カーブの多い所で、もしスピードを出す対向車が走ってきたら事故につながりかねないと思います。もう少しすれば、冬道になり、さらに通学が大変になることが予想されます。

また、大川地区は、病院や買い物の施設がほとんどなく、周辺の病院やお店に行くのに三十分から一時間かけて行かなければなりません。その道が途絶えてしまったら、生活することが今よりさらに大変になります。そのような問題を解決するためには、道路を拡幅したり、トンネルや橋を使ったルートの変更をしたりするなどの対策をして、安全に通行できるようにすることが必要だと考えます。それにより、通行時間の短縮にもつながると思います。また、大川地区の最大のイベントである「大川七滝夏まつり」を始めとした地域のイベントにたくさんの人が集まり、地域の活性化につながると思います。さらに、私のように、遠方からでも希望する学校に通学することができるようになり、進路の選択肢が広がると考えます。

しかし、このような大規模な工事をするためには、莫大な予算や人手が必要になることと思います。その大変さを、高校で実施した9月の総合的な探求の時間の中で、山本宮古市長さんの講話を聴いて知ることができました。難しいこととは思いますが、町を愛する一住民の意見としては、町に若者が残り、町が存続するためにも、ぜひとも道路の整備を促進していただきたいと思います。また、住民の皆様にも実現に向けて盛り上げていただければと思います。そのことによって少しずつでも安全に通行できる道路が完成に近づいていくと思います。

地域の過疎化を止めるためには、道路の整備は避けては通れない課題です。この意見が少しでも実現につながることを願って、意見発表とさせていただきます。

(2023年10月21日 国道340号宮古岩泉間整備促進住民決起大会)

国道340号宮古岩泉間整備促進期成同盟会  
会員名簿

令和5年12月31日時点

役職名	職名	氏名
会長	宮古市長	山本正徳
副会長	岩泉町長	中居健一
理事	宮古市議会議長	橋本久夫
理事	岩泉町議会議長	菊地弘己
	田野畑村長	佐々木靖
	田野畑村議会議長	鈴木隆昭
	普代村長	柁屋伸夫
	普代村議会議長	正路正敏
	宮古観光文化交流協会会長	澤田亮
	新岩手農業協同組合理事	阿部剛夫
	宮古地方森林組合代表理事組合長	褰岩正治
	新里地域づくり協議会会長	門坂道弘
	岩泉町観光協会会長	八重樫義一郎
	岩泉町森林組合代表理事組合長	畠山直人
	おおかわむら地域振興協議会会長	佐々木久任
監事	宮古商工会議所会頭	花坂康太郎
監事	岩泉商工会会長	八重樫義一郎
顧問	岩手県議会議員	城内愛彦
顧問	岩手県議会議員	佐々木宣和
顧問	岩手県議会議員	畠山茂

国道340号宮古岩泉間整備促進期成同盟会  
賛助会員名簿

令和5年12月31日時点

●会員団体 17 団体		●地域団体等 37 団体		
宮古市	宮古市	宮古市	茂市区	
	宮古市議会		藁目区	
	宮古商工会議所		腹帯区	
	(一社)宮古観光文化交流協会		刈屋区	
	新岩手農業協同組合		和井内区	
	宮古地方森林組合		和美自治会	
	新里地域づくり協議会		茂市日向自治会	
岩泉町	岩泉町		日蔭自治会	
	岩泉町議会		町自治会	
	岩泉商工会		赤坂自治会	
	(一社)岩泉町観光協会		太長根自治会	
	岩泉町森林組合		大平部落会	
	おおかわむら地域振興協議会		中組自治会	
田野畑村	田野畑村		中瀬地区自治会	
	田野畑村議会		八坂自治会	
普代村	普代村		飛自治会	
	普代村村議会		下刈屋自治会	
●道路関係団体 3 団体				中野自治会
宮古市	国道340号整備促進期成同盟会			館町自治会
	宮古市道路整備促進協議会			日向自治会
	明日を拓く宮古のみち女性の会			北山部落会
				丹野自治会
				中里自治会
				永田自治会
				和井内一番組
				和井内二番部落会
				和光会
				和井内四番部落会
				五番部落自治会
				藁目婦人会
				腹帯母親クラブ会
				和井内婦人会
			岩泉町	岩泉地域振興協議会
				小川地域振興協議会
				小本地域振興協議会
				安家地域振興協議会
				有芸地域振興協議会



●企業等 63 団体

宮古市	社会福祉法人新里紫桐会	岩泉町	(一社) 岩手県建設業協会岩泉支部	
	宮古市社会福祉協議会新里センター		社会福祉法人岩泉町社会福祉協議会	
	NPO 法人愛福社会		岩泉町シルバー人材センター	
	新里郵便局		NPO 法人岩泉地域活動推進センター	
	刈屋郵便局		岩泉ホールディングス株式会社	
	和井内郵便局		株式会社岩泉きのこ産業	
	腹帯簡易郵便局		株式会社岩泉総合観光	
	墓目簡易郵便局		(一社) 岩泉農業振興公社	
	刈屋建設株式会社		岩泉郵便局	
	株式会社小山田組		小川郵便局	
	株式会社佐々木建設		小本郵便局	
	株式会社角登商店		岩手大川郵便局	
	株式会社丸光商事		安家郵便局	
	株式会社カリヤ		斐綿郵便局	
	大信運送株式会社		小本浜漁業協同組合	
	丸三ニット		小本川漁業協同組合	
	株式会社新里産業開発公社		小本河川漁業協同組合	
	小林三之助商店		安家川漁業協同組合	
	東北電力ネットワーク株式会社 宮古電力センター		新岩手農業協同組合岩泉支所	
	株式会社ユアテック宮古営業所		岩泉自動車運輸株式会社	
	株式会社宮古ドライビングスクール		小川タクシー株式会社	
	(一社) 岩手県建設業協会宮古支部		東日本交通株式会社岩泉営業所	
	宮古漁業協同組合		下北地区交通安全協会	
	重茂漁業協同組合			
	田老町漁業協同組合		●行政機関等 16 団体	
	新岩手農業協同組合宮古支所		宮古市	宮古市教育委員会
	岩手県宮古地区建設業会			宮古市立新里小学校
	宮古市水道工事業協同組合			宮古市立新里中学校
	宮古地区電気工事業協同組合			宮古警察署
	宮古地区採石業協同組合			宮古市交通指導隊
	岩手県石油商業協同組合宮古支部			宮古市交通安全母の会連合会
	岩手県北自動車株式会社宮古営業所			宮古市消防団第7方面隊
	岩手県トラック協会宮古支部			宮古市消防団第34分団
岩手県タクシー協会宮古支部	宮古市消防団第35分団			
岩手県自転車二輪車商業協同組合宮古支部	宮古市消防団第36分団			
(一社) 陸中宮古青年会議所	宮古市消防団第37分団			
宮古岩手ライオンズクラブ	宮古市消防団第38分団			
陸中宮古ライオンズクラブ	宮古市消防団第39分団			
宮古ロータリークラブ	刈屋財産区管理会			
宮古地区交通安全協会	岩泉警察署			
	岩泉町消防団			