

市町村ごみ排出量(速報値) 令和6年1月分

令和6年3月1日 岩手県環境生活部資源循環推進課

岩手県では、県内33市町村におけるごみの排出状況(集団回収量は除く)を毎月調査し、県公式ホームページ等で公表しています。今般、令和6年1月分の調査結果を以下のとおり取りまとめましたのでお知らせします。なお、端数処理の都合により合計値が一致していない場合もありますのであらかじめご了承ください。

1 ごみの排出状況

県全体における令和6年1月のごみの排出状況は次のとおりです。

(1) 県全体の排出量

項目	排出量	項目	排出量
ごみ総排出量(t)	27,782	一人1日当たりごみ排出量(g/日)	766
うち生活系ごみ(t)	19,064	うち生活系ごみ(g/日)	525
うち家庭系ごみ(t)	16,315	うち家庭系ごみ(g/日)	450
うち事業系ごみ(t)	8,718	うち事業系ごみ(g/日)	240

【参考】第三次岩手県循環型社会形成推進計画(第五次岩手県廃棄物処理計画・岩手県ごみ処理広域化計画)に掲げる目標値

項目	目標
県民一人1日当たり家庭系ごみ排出量(g)	465
県民一人1日当たり事業系ごみ排出量(g)	271

※事業系ごみの排出量については、環境省の一般廃棄物処理事業実態調査に合わせ、生活系ごみと同様に一人1日当たりの排出量を算出している。

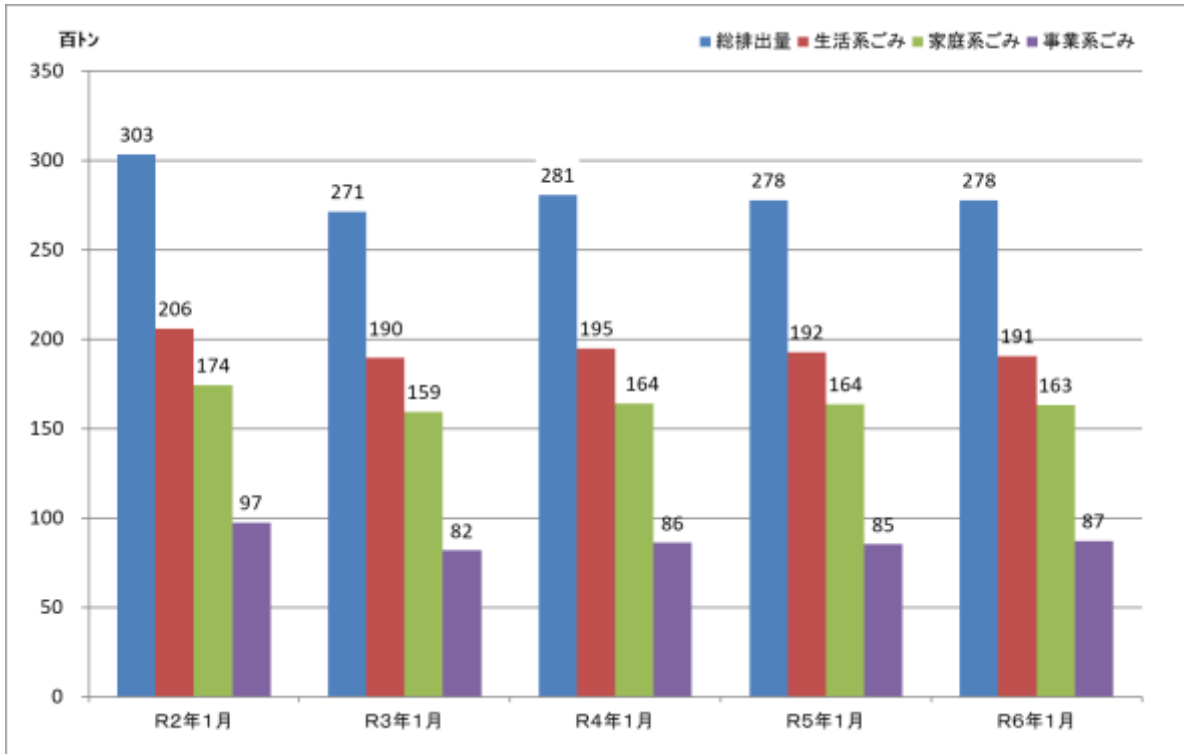
【参考】いわて県民計画(2019~2028)第2期アクションプランに掲げる目標値

項目	目標
一人1日当たり家庭系ごみ(資源になるものを除く)排出量(g)	493

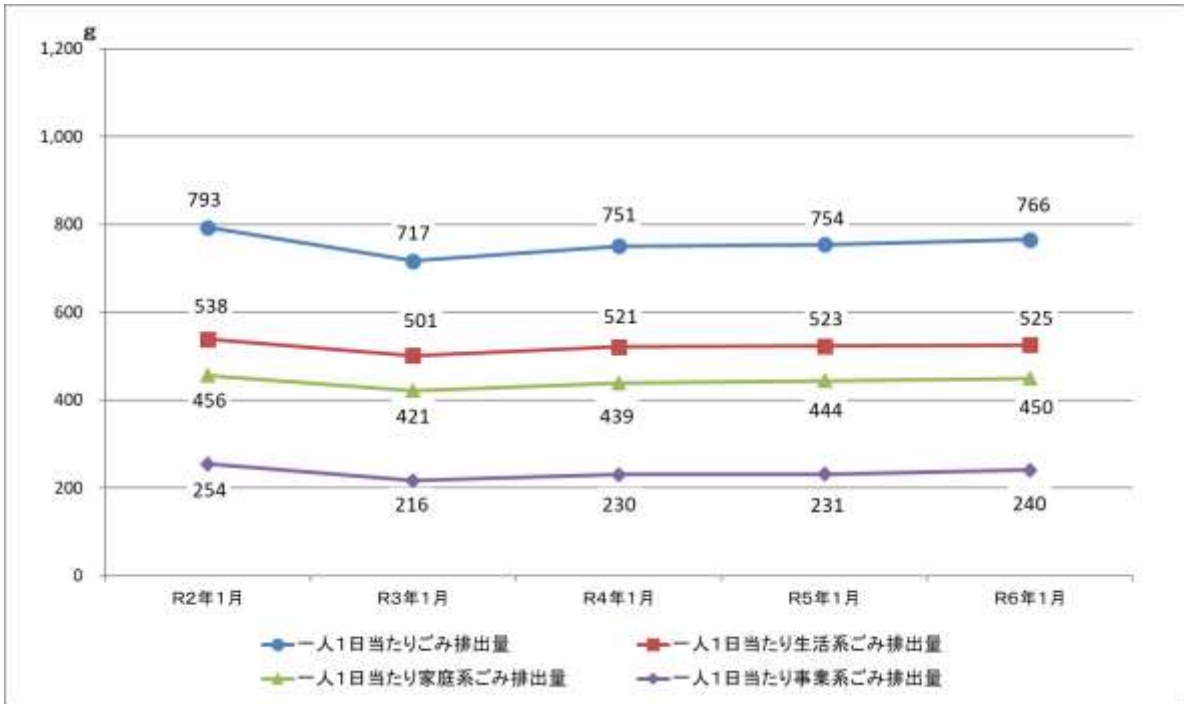
(2) 県全体のごみ排出量の経年経過(過去5年)

項目	R2年1月	R3年1月	R4年1月	R5年1月	R6年1月
ごみ総排出量(t)	30,331	27,128	28,051	27,756	27,782
うち生活系ごみ(t)	20,596	18,961	19,456	19,247	19,064
うち家庭系ごみ(t)	17,439	15,934	16,383	16,359	16,315
うち事業系ごみ(t)	9,735	8,167	8,595	8,509	8,718
一人1日当たりごみ排出量(g/日)	793	717	751	754	766
うち生活系ごみ(g/日)	538	501	521	523	525
うち家庭系ごみ(g/日)	456	421	439	444	450
うち事業系ごみ(g/日)	254	216	230	231	240

【ごみ排出量の推移（過去5年間）】

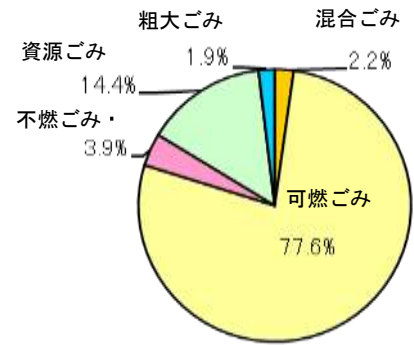


【一人1日当たりごみ排出量の推移（過去5年間）】



(3) 生活系ごみの排出状況

収集区分	排出量	排出量(トン)			割合(%)
		収集量	直接搬入量	計	
生活系ごみ排出量(t)	17,901	1,163	19,064	100.0	
混合ごみ(t)	427	0	427	2.2	
可燃ごみ(t)	14,063	722	14,784	77.6	
不燃ごみ(t)	565	175	740	3.9	
資源ごみ(t)	2,680	69	2,749	14.4	
その他ごみ(t)	2	0	2	0.0	
粗大ごみ(t)	164	197	362	1.9	



収集区分	排出量	排出量(トン)			割合(%)
		収集量	直接搬入量	計	
家庭系ごみ排出量(t)	15,221	1,094	16,315	85.6	
資源ごみ排出量(t)	2,680	69	2,749	14.4	

「収集区分別のごみの割合」

2 各市町村別の排出状況

各市町村における令和6年1月のごみの排出状況は次のとおりです。

市町村名	総人口	ごみ総排出量(トン)				一人1日当たり排出量(g/日)				資源ごみの割合(%)
		生活系ごみ	家庭系ごみ	事業系ごみ	生活系ごみ	家庭系ごみ	事業系ごみ			
盛岡市	279,945	6,863	4,303	3,495	2,560	791	496	403	295	18.8
宮古市	46,773	1,298	893	782	404	895	616	539	279	12.5
大船渡市	32,784	691	617	594	74	679	607	584	73	3.7
花巻市	90,964	2,152	1,267	1,150	885	763	449	408	314	9.2
北上市	91,488	1,924	1,285	1,040	639	678	453	367	225	19.0
久慈市	31,931	853	623	549	230	861	629	555	232	11.8
遠野市	24,471	543	400	305	142	716	528	402	188	23.8
一関市	107,382	2,414	1,762	1,585	653	725	529	476	196	10.0
陸前高田市	17,596	393	332	286	61	721	609	524	112	13.9
釜石市	29,814	906	579	497	327	980	626	538	354	14.1
二戸市	24,615	584	446	395	138	765	584	518	181	11.3
八幡平市	23,519	733	488	432	245	1,006	669	592	337	11.6
奥州市	109,535	2,575	1,747	1,551	829	758	514	457	244	11.2
滝沢市	54,867	1,201	963	822	238	706	566	483	140	14.7
雫石町	15,253	475	313	272	161	1,004	663	575	341	13.2
葛巻町	5,414	122	89	60	33	728	532	355	196	33.3
岩手町	11,814	259	200	173	59	707	546	472	161	13.6
紫波町	32,873	647	475	367	172	634	466	360	168	22.7
矢巾町	26,314	727	390	302	337	892	478	370	413	22.6
西和賀町	4,832	113	71	60	42	752	475	399	277	16.0
金ヶ崎町	15,162	302	195	176	107	642	416	375	227	9.8
平泉町	6,837	141	107	94	34	665	503	441	162	12.3
住田町	4,793	92	92	89	0	621	621	596	0	4.0
大槌町	10,684	267	208	164	59	807	627	494	179	21.2
山田町	14,215	333	266	247	67	755	603	560	152	7.1
岩泉町	8,013	180	140	119	39	723	565	478	158	15.4
田野畑村	2,977	65	51	43	14	703	549	465	154	15.4
普代村	2,362	59	44	38	15	806	595	520	210	12.6
軽米町	8,109	149	125	109	24	591	496	435	95	12.3
野田村	3,970	93	73	63	20	752	592	512	160	13.5
九戸村	5,220	95	84	73	12	590	517	448	73	13.3
洋野町	15,030	316	262	233	54	677	562	501	115	10.9
一戸町	10,928	220	177	152	43	649	522	449	127	14.0
計	1,170,484	27,782	19,064	16,315	8,718	766	525	450	240	14.4

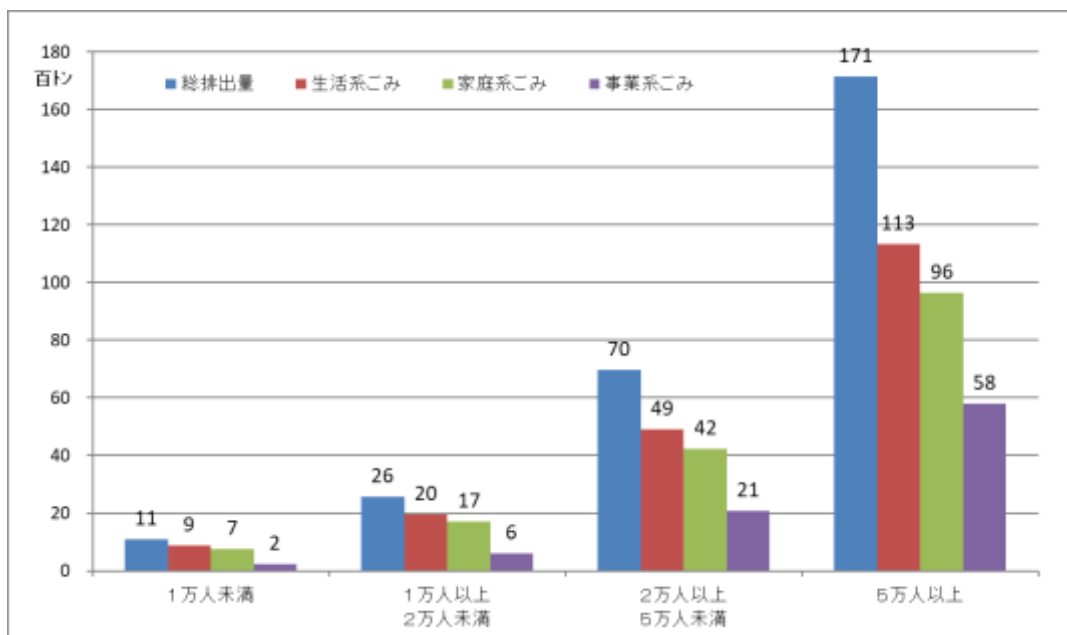
3 広域ブロック別のごみの排出状況

県内の市町村を、「県北」、「県央」、「中部」、「県南」、「沿岸中部」、「沿岸南部」の6つの広域ブロックに分類した場合のごみの排出状況は次のとおりです。

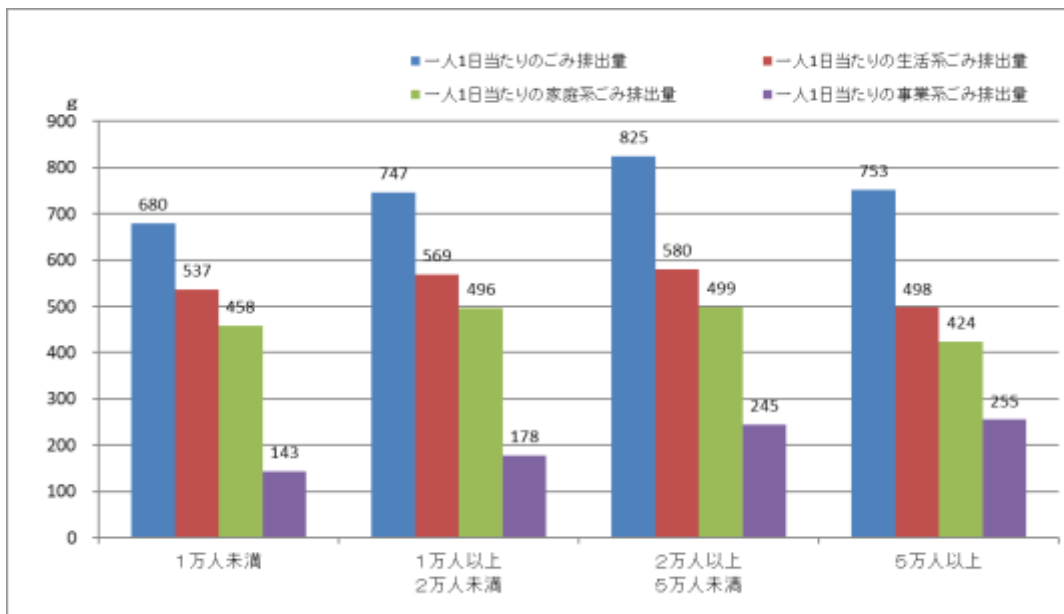
(1) 広域ブロック別のごみの排出状況

広域ブロック	総人口	ごみ総排出量(トン)			一人1日当たり排出量(g/日)			資源ごみの割合(%)		
		生活系ごみ	家庭系ごみ	事業系ごみ	生活系ごみ	家庭系ごみ	事業系ごみ			
県北	102,165	2,367	1,832	1,613	536	747	578	509	169	12.0
県央	449,999	11,027	7,222	5,922	3,806	790	518	424	273	18.0
中部	211,755	4,732	3,023	2,555	1,708	721	461	389	260	15.5
県南	238,916	5,432	3,810	3,406	1,622	733	514	460	219	10.6
沿岸中部	71,978	1,875	1,350	1,190	525	840	605	533	235	11.8
沿岸南部	95,671	2,349	1,827	1,629	522	792	616	549	176	10.9
県計・県平均	1,170,484	27,782	19,064	16,315	8,718	766	525	450	240	14.4

【広域ブロック別のごみ排出量】



【広域ブロック別の一人1日当たりごみ排出量】



(2) 広域ブロック別市町村のごみの排出状況

① 県北ブロック

市町村名	総人口	ごみ総排出量(トン)			一人1日当たり排出量(g/日)				資源ごみの割合(%)	
		生活系ごみ	家庭系ごみ	事業系ごみ	生活系ごみ	家庭系ごみ	事業系ごみ			
久慈市	31,931	853	623	549	230	861	629	555	232	11.8
普代村	2,362	59	44	38	15	806	595	520	210	12.6
軽米町	8,109	149	125	109	24	591	496	435	95	12.3
野田村	3,970	93	73	63	20	752	592	512	160	13.5
二戸市	24,615	584	446	395	138	765	584	518	181	11.3
九戸村	5,220	95	84	73	12	590	517	448	73	13.3
洋野町	15,030	316	262	233	54	677	562	501	115	10.9
一戸町	10,928	220	177	152	43	649	522	449	127	14.0
計	102,165	2,367	1,832	1,613	536	747	578	509	169	12.0

② 県央ブロック

市町村名	総人口	ごみ総排出量(トン)			一人1日当たり排出量(g/日)				資源ごみの割合(%)	
		生活系ごみ	家庭系ごみ	事業系ごみ	生活系ごみ	家庭系ごみ	事業系ごみ			
盛岡市	279,945	6,863	4,303	3,495	2,560	791	496	403	295	18.8
八幡平市	23,519	733	488	432	245	1,006	669	592	337	11.6
雫石町	15,253	475	313	272	161	1,004	663	575	341	13.2
葛巻町	5,414	122	89	60	33	728	532	355	196	33.3
岩手町	11,814	259	200	173	59	707	546	472	161	13.6
滝沢市	54,867	1,201	963	822	238	706	566	483	140	14.7
紫波町	32,873	647	475	367	172	634	466	360	168	22.7
矢巾町	26,314	727	390	302	337	892	478	370	413	22.6
計	449,999	11,027	7,222	5,922	3,806	790	518	424	273	18.0

③ 中部ブロック

市町村名	総人口	ごみ総排出量(トン)			一人1日当たり排出量(g/日)				資源ごみの割合(%)	
		生活系ごみ	家庭系ごみ	事業系ごみ	生活系ごみ	家庭系ごみ	事業系ごみ			
花巻市	90,964	2,152	1,267	1,150	885	763	449	408	314	9.2
北上市	91,488	1,924	1,285	1,040	639	678	453	367	225	19.0
遠野市	24,471	543	400	305	142	716	528	402	188	23.8
西和賀町	4,832	113	71	60	42	752	475	399	277	16.0
計	211,755	4,732	3,023	2,555	1,708	721	461	389	260	15.5

④ 県南ブロック

市町村名	総人口	ごみ総排出量(トン)			一人1日当たり排出量(g/日)				資源ごみの割合(%)	
		生活系ごみ	家庭系ごみ	事業系ごみ	生活系ごみ	家庭系ごみ	事業系ごみ			
奥州市	109,535	2,575	1,747	1,551	829	758	514	457	244	11.2
金ケ崎町	15,162	302	195	176	107	642	416	375	227	9.8
一関市	107,382	2,414	1,762	1,585	653	725	529	476	196	10.0
平泉町	6,837	141	107	94	34	665	503	441	162	12.3
計	238,916	5,432	3,810	3,406	1,622	733	514	460	219	10.6

⑤ 沿岸中部ブロック

市町村名	総人口	ごみ総排出量(トン)			一人1日当たり排出量(g/日)				資源ごみの割合(%)	
		生活系ごみ	家庭系ごみ	事業系ごみ	生活系ごみ	家庭系ごみ	事業系ごみ			
宮古市	46,773	1,298	893	782	404	895	616	539	279	12.5
山田町	14,215	333	266	247	67	755	603	560	152	7.1
岩泉町	8,013	180	140	119	39	723	565	478	158	15.4
田野畑村	2,977	65	51	43	14	703	549	465	154	15.4
計	71,978	1,875	1,350	1,190	525	840	605	533	235	11.8

⑥ 沿岸南部ブロック

市町村名	総人口	ごみ総排出量(トン)			一人1日当たり排出量(g/日)				資源ごみの割合(%)	
		生活系ごみ	家庭系ごみ	事業系ごみ	生活系ごみ	家庭系ごみ	事業系ごみ			
大船渡市	32,784	691	617	594	74	679	607	584	73	3.7
住田町	4,793	92	92	89	0	621	621	596	0	4.0
陸前高田市	17,596	393	332	286	61	721	609	524	112	13.9
釜石市	29,814	906	579	497	327	980	626	538	354	14.1
大槌町	10,684	267	208	164	59	807	627	494	179	21.2
計	95,671	2,349	1,827	1,629	522	792	616	549	176	10.9

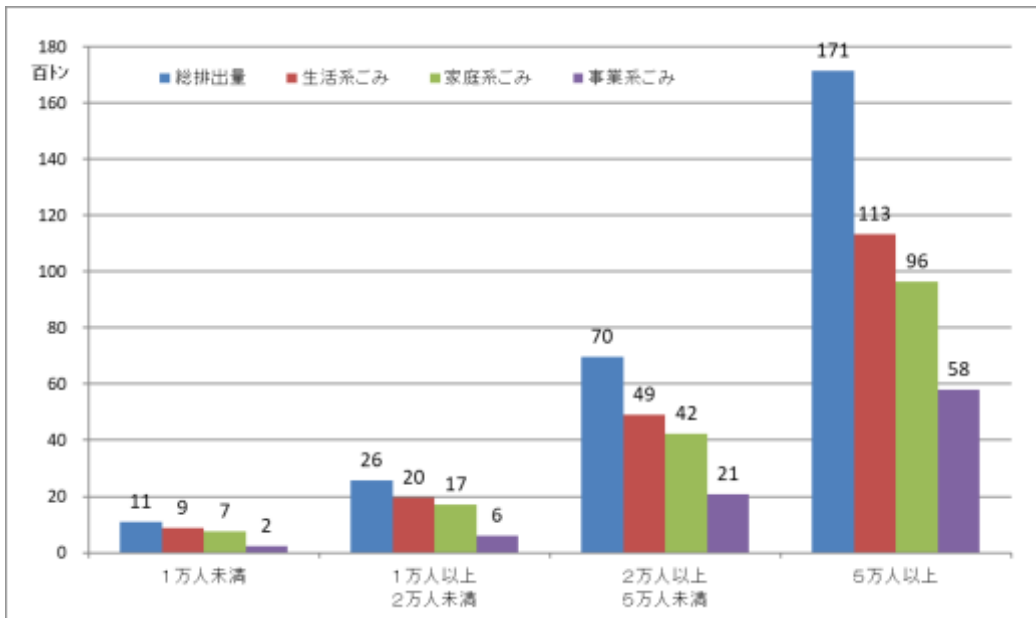
4 人口規模別のごみの排出状況

県内の市町村を、人口規模別に4つに分類した場合のごみの排出状況は次のとおりです。

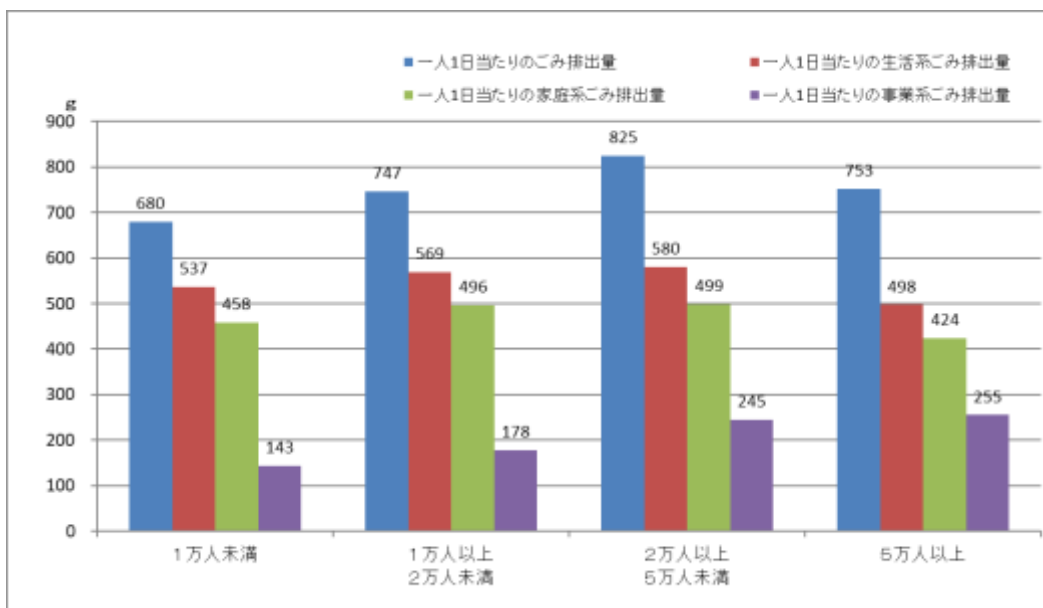
(1) 人口規模別のごみの排出状況

人口規模	総人口	ごみ総排出量(トン)			一人1日当たり排出量(g/日)			資源ごみの割合(%)		
		生活系ごみ	家庭系ごみ	事業系ごみ	生活系ごみ	家庭系ごみ	事業系ごみ			
1万人未満	52,527	1,108	875	746	233	680	537	458	143	14.7
1万人以上 2万人未満	110,682	2,564	1,953	1,703	611	747	569	496	178	12.8
2万人以上 5万人未満	273,094	6,980	4,910	4,223	2,070	825	580	499	245	14.0
5万人以上	734,181	17,130	11,326	9,643	5,804	753	498	424	255	14.9
県計・県平均	1,170,484	27,782	19,064	16,315	8,718	766	525	450	240	14.4

【人口規模別のごみ排出量】



【人口規模別の一人1日当たりごみ排出量】



(2) 人口規模別市町村のごみの排出状況

① 1万人未満

市町村名	総人口	ごみ総排出量(トン)			一人1日当たり排出量(g/日)			資源ごみの割合(%)		
		生活系ごみ	家庭系ごみ	事業系ごみ	生活系ごみ	家庭系ごみ	事業系ごみ			
普代村	2,362	59	44	38	15	806	595	520	210	12.6
田野畑村	2,977	65	51	43	14	703	549	465	154	15.4
野田村	3,970	93	73	63	20	752	592	512	160	13.5
住田町	4,793	92	92	89	0	621	621	596	0	4.0
西和賀町	4,832	113	71	60	42	752	475	399	277	16.0
九戸村	5,220	95	84	73	12	590	517	448	73	13.3
葛巻町	5,414	122	89	60	33	728	532	355	196	33.3
平泉町	6,837	141	107	94	34	665	503	441	162	12.3
軽米町	8,109	149	125	109	24	591	496	435	95	12.3
岩泉町	8,013	180	140	119	39	723	565	478	158	15.4
計	52,527	1,108	875	746	233	680	537	458	143	14.7

② 1万人以上2万人未満

市町村名	総人口	ごみ総排出量(トン)			一人1日当たり排出量(g/日)			資源ごみの割合(%)		
		生活系ごみ	家庭系ごみ	事業系ごみ	生活系ごみ	家庭系ごみ	事業系ごみ			
大槌町	10,684	267	208	164	59	807	627	494	179	21.2
一戸町	10,928	220	177	152	43	649	522	449	127	14.0
岩手町	11,814	259	200	173	59	707	546	472	161	13.6
山田町	14,215	333	266	247	67	755	603	560	152	7.1
金ヶ崎町	15,162	302	195	176	107	642	416	375	227	9.8
洋野町	15,030	316	262	233	54	677	562	501	115	10.9
雫石町	15,253	475	313	272	161	1,004	663	575	341	13.2
陸前高田市	17,596	393	332	286	61	721	609	524	112	13.9
計	110,682	2,564	1,953	1,703	611	747	569	496	178	12.8

③ 2万人以上5万人未満

市町村名	総人口	ごみ総排出量(トン)			一人1日当たり排出量(g/日)			資源ごみの割合(%)		
		生活系ごみ	家庭系ごみ	事業系ごみ	生活系ごみ	家庭系ごみ	事業系ごみ			
八幡平市	23,519	733	488	432	245	1,006	669	592	337	11.6
遠野市	24,471	543	400	305	142	716	528	402	188	23.8
二戸市	24,615	584	446	395	138	765	584	518	181	11.3
矢巾町	26,314	727	390	302	337	892	478	370	413	22.6
釜石市	29,814	906	579	497	327	980	626	538	354	14.1
紫波町	32,873	647	475	367	172	634	466	360	168	22.7
久慈市	31,931	853	623	549	230	861	629	555	232	11.8
大船渡市	32,784	691	617	594	74	679	607	584	73	3.7
宮古市	46,773	1,298	893	782	404	895	616	539	279	12.5
計	273,094	6,980	4,910	4,223	2,070	825	580	499	245	14.0

④ 5万人以上

市町村名	総人口	ごみ総排出量(トン)			一人1日当たり排出量(g/日)			資源ごみの割合(%)		
		生活系ごみ	家庭系ごみ	事業系ごみ	生活系ごみ	家庭系ごみ	事業系ごみ			
滝沢市	54,867	1,201	963	822	238	706	566	483	140	14.7
北上市	91,488	1,924	1,285	1,040	639	678	453	367	225	19.0
花巻市	90,964	2,152	1,267	1,150	885	763	449	408	314	9.2
一関市	107,382	2,414	1,762	1,585	653	725	529	476	196	10.0
奥州市	109,535	2,575	1,747	1,551	829	758	514	457	244	11.2
盛岡市	279,945	6,863	4,303	3,495	2,560	791	496	403	295	18.8
計	734,181	17,130	11,326	9,643	5,804	753	498	424	255	14.9