

入札の取りやめ状況について

資料No.12

<全工事種別>

※入札情報公開サービス検索結果による。(医療局、企業局除く)

※取止め件数は、「手続き誤り」に係るものを除く。

(開札月別)

開札月	発注件数	取止め件数	取止め発生率
4月	16	0	0.0%
5月	54	2	3.7%
6月	92	10	10.9%
7月	102	6	5.9%
8月	106	4	3.8%
9月	126	8	6.3%
10月			
11月			
12月			
1月			
2月			
3月			
計	496	30	6.0%

(参考:R4同期) [477] [30] [6.3%]

(工種別)

工事種別	発注件数	取止め件数	取止め発生率
土木	250	7	2.8%
建築一式	37	6	16.2%
電気設備	49	1	2.0%
管設備	31	7	22.6%
舗装	24	0	0.0%
その他	105	9	8.6%
合計	496	30	6.0%

(金額別)

予定価格(税込)	発注件数	取止め件数	取止め発生率
2,500万円未満	222	21	9.5%
2,500万円以上5,000万円未満	103	3	2.9%
5,000万円以上1億円未満	84	3	3.6%
1億円以上	87	3	3.4%
合計	496	30	6.0%

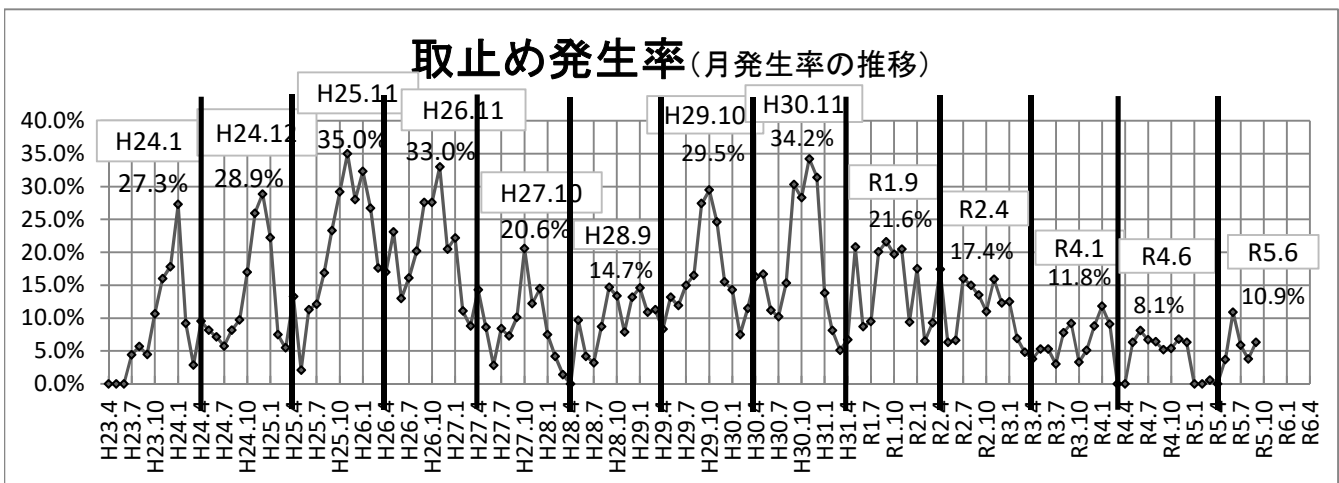
【取止め理由】

理由	取止め件数
申請なし	10
入札者なし	10
その他	10
合計	30

(※全者無効など)

(参考)年発注件数・取止め件数及び発生率の推移

開札年度	発注件数	取止め件数	取止め発生率
H22年度	1,443	43	3.0%
H23年度	1,568	139	8.9%
H24年度	1,651	203	12.3%
H25年度	1,386	297	21.4%
H26年度	1,304	272	20.9%
H27年度	1,235	109	8.8%
H28年度	1,154	111	9.6%
H29年度	1,273	239	18.8%
H30年度	1,283	248	19.3%
R元年度	1,195	179	15.0%
R2年度	1,121	132	11.8%
R3年度	895	50	5.6%
R4年度	852	41	4.8%



県営建設工事入札方式別落札率データ(総括表)

【普通会計】

(単位:件、千円、%)

年度	入札方式		件数	予定価格計(税抜)	契約額計(税抜)	平均落札率	(前年度比)
R5	一般競争入札		0	0	0	—	皆減
	条件付一般競争入札	1億円以上	83	17,647,790	16,223,754	91.9	(- 0.2)
		5千万円以上 1億円未満	73	4,618,082	4,223,971	91.5	(- 0.2)
		5千万円未満	295	5,441,871	5,047,562	92.8	(+ 0.3)
		小計	451	27,707,743	25,495,287	92.0	(- 0.1)
	随意契約		52	1,156,120	1,139,526	98.6	(+ 0.1)
	合計		503	28,863,863	26,634,813	92.3	(- 0.1)
R4	一般競争入札		1	5603871	5155281.13	92.0	
	条件付一般競争入札	1億円以上	137	25,202,038	23,198,527	92.1	
		5千万円以上 1億円未満	149	9,744,907	8,936,023	91.7	
		5千万円未満	504	9,753,503	9,024,629	92.5	
		小計	791	50,304,319	46,314,460	92.1	
	随意契約		92	2,917,969	2,875,556	98.5	
	合計		883	53,222,288	49,190,016	92.4	

注1)本表は、県営建設工事のうち普通会計分を落札決定日ベースで集計したものである。

注2)合併入札は、1件として計上している。

注3)予定価格計及び契約額計は、入札方式ごとに集計した額を千円未満四捨五入した額であり、合計とは一致しない。

注4)平均落札率は、入札方式ごとに契約額計を予定価格計で除し、小数点第2位を四捨五入したものである。

注5)令和5年度の数値は、令和5年4月1日から令和5年9月30日までの落札決定日ベースで整理している。

県営建設工事入札方式別落札率データ(業種別)

【普通会計】

(単位:件、千円、%)

	入札方式	件数	予定価格計(税抜)	契約額計(税抜)	平均落札率	(前年度)
土木工事	一般競争入札	0	0	0	-	(92.0)
	条件付(1億円以上)	56	10,542,318	9,615,194	91.2	(91.6)
	条件付(5千万円~1億円)	51	3,278,031	2,980,344	90.9	(91.5)
	条件付(5千万円未満)	127	2,818,895	2,634,850	93.5	(93.5)
	条件付小計	234	16,639,244	15,230,388	91.5	(91.9)
	随意契約	16	380,354	376,067	98.9	(97.7)
	計	250	17,019,598	15,606,455	91.7	(92.0)
建築工事	一般競争入札	0	0	0	-	-
	条件付(1億円以上)	2	2,055,200	1,925,500	93.7	(93.5)
	条件付(5千万円~1億円)	6	387,770	362,694	93.5	(93.0)
	条件付(5千万円未満)	20	318,570	299,568	94.0	(94.6)
	条件付小計	28	2,761,540	2,587,762	93.7	(93.7)
	随意契約	6	39,207	38,905	99.2	(99.4)
	計	34	2,800,747	2,626,667	93.8	(94.8)
電気工事	一般競争入札	0	0	0	-	-
	条件付(1億円以上)	6	1,267,483	1,186,700	93.6	(97.4)
	条件付(5千万円~1億円)	2	115,656	108,102	93.5	(91.8)
	条件付(5千万円未満)	39	551,772	506,951	91.9	(93.3)
	条件付小計	47	1,934,911	1,801,753	93.1	(95.5)
	随意契約	5	85,165	81,707	95.9	(98.6)
	計	52	2,020,076	1,883,460	93.2	(95.5)
管工事	一般競争入札	0	0	0	-	-
	条件付(1億円以上)	1	555,500	520,900	93.8	(93.2)
	条件付(5千万円~1億円)	4	225,310	209,280	92.9	(93.0)
	条件付(5千万円未満)	19	283,370	261,736	92.4	(93.0)
	条件付小計	24	1,064,180	991,916	93.2	(93.0)
	随意契約	5	21,128	20,340	96.3	(97.2)
	計	29	1,085,308	1,012,256	93.3	(93.1)
舗装工事	一般競争入札	0	0	0	-	-
	条件付(1億円以上)	1	135,358	126,000	93.1	(91.7)
	条件付(5千万円~1億円)	2	149,114	134,720	90.3	(89.8)
	条件付(5千万円未満)	20	475,818	424,306	89.2	(89.2)
	条件付小計	23	760,290	685,026	90.1	(90.3)
	随意契約	0	0	0	-	(95.0)
	計	23	760,290	685,026	90.1	(90.3)
その他	一般競争入札	0	0	0	-	-
	条件付(1億円以上)	17	3,091,931	2,849,460	92.2	(92.2)
	条件付(5千万円~1億円)	8	462,201	428,831	92.8	(92.1)
	条件付(5千万円未満)	70	993,446	920,152	92.6	(91.9)
	条件付小計	95	4,547,578	4,198,443	92.3	(92.1)
	随意契約	20	630,267	622,507	98.8	(98.7)
	計	115	5,177,845	4,820,950	93.1	(93.4)
合計	一般競争入札	0	0	0	-	(92.0)
	条件付(1億円以上)	83	17,647,790	16,223,754	91.9	(92.1)
	条件付(5千万円~1億円)	73	4,618,082	4,223,971	91.5	(91.7)
	条件付(5千万円未満)	295	5,441,871	5,047,562	92.8	(92.5)
	条件付小計	451	27,707,743	25,495,287	92.0	(92.1)
	随意契約	52	1,156,120	1,139,526	98.6	(98.5)
	計	503	28,863,863	26,634,813	92.3	(92.4)

注1)本表は、県営建設工事のうち普通会計分を落札決定日ベースで集計したものである。

注2)合併入札は、1件として計上している。

注3)予定価格計及び契約額計は、入札方式ごとに集計した額を千円未満四捨五入した額であり、合計とは一致しない。

注4)平均落札率は、入札方式ごとに契約額計を予定価格計で除し、小数点第2位を四捨五入したものである。

注5)令和5年度の数値は、令和5年4月1日から令和5年9月30日までの落札決定日ベースで整理している。

令和5年度県営建設工事の入札結果(地域別)

普通会計

(単位:件、千円、%)

地域(振興局)	入札方式	件数	予定価格計(税抜)	契約額計(税抜)	平均落札率	(前年度)
本庁	一般競争入札	0	0	0	-	(92.0)
	条件付(1億円以上)	7	4,637,395	4,314,152	93.0	(93.0)
	条件付(5千万円~1億円)	11	674,320	630,646	93.5	(93.1)
	条件付(5千万円未満)	100	1,367,240	1,275,788	93.3	(93.7)
	条件付小計	118	6,678,955	6,220,586	93.1	(93.3)
	随意契約	20	215,432	208,304	96.7	(98.4)
	計	138	6,894,387	6,428,890	93.2	(93.0)
盛岡	一般競争入札	0	0	0	-	-
	条件付(1億円以上)	15	2,682,744	2,448,987	91.3	(92.7)
	条件付(5千万円~1億円)	13	811,223	747,235	92.1	(92.6)
	条件付(5千万円未満)	29	638,529	594,833	93.2	(94.6)
	条件付小計	57	4,132,496	3,791,055	91.7	(93.0)
	随意契約	4	263,533	262,790	99.7	(99.0)
	計	61	4,396,029	4,053,845	92.2	(93.5)
花巻 (北上、遠野含む)	一般競争入札	0	0	0	-	-
	条件付(1億円以上)	17	3,030,089	2,783,618	91.9	(91.2)
	条件付(5千万円~1億円)	12	818,267	738,293	90.2	(90.3)
	条件付(5千万円未満)	35	693,922	635,815	91.6	(91.3)
	条件付小計	64	4,542,278	4,157,726	91.5	(91.1)
	随意契約	4	11,241	10,832	96.4	(97.1)
	計	68	4,553,519	4,168,558	91.5	(91.4)
県南本局	一般競争入札	0	0	0	-	-
	条件付(1億円以上)	12	2,056,031	1,876,590	91.3	(92.3)
	条件付(5千万円~1億円)	6	405,345	366,206	90.3	(91.4)
	条件付(5千万円未満)	18	336,883	312,963	92.9	(93.3)
	条件付小計	36	2,798,259	2,555,759	91.3	(92.3)
	随意契約	0	0	0	-	(98.6)
	計	36	2,798,259	2,555,759	91.3	(92.4)
一関 (千厩含む)	一般競争入札	0	0	0	-	-
	条件付(1億円以上)	9	1,132,317	1,031,230	91.1	(91.7)
	条件付(5千万円~1億円)	6	397,761	359,654	90.4	(92.1)
	条件付(5千万円未満)	17	316,993	299,513	94.5	(93.5)
	条件付小計	32	1,847,071	1,690,397	91.5	(92.2)
	随意契約	5	50,695	50,053	98.7	(99.7)
	計	37	1,897,766	1,740,450	91.7	(92.3)
大船渡	一般競争入札	0	0	0	-	-
	条件付(1億円以上)	3	689,814	647,750	93.9	(91.9)
	条件付(5千万円~1億円)	6	360,713	325,148	90.1	(90.3)
	条件付(5千万円未満)	21	510,208	464,973	91.1	(89.7)
	条件付小計	30	1,560,735	1,437,871	92.1	(90.4)
	随意契約	4	112,332	110,500	98.4	(99.4)
	計	34	1,673,067	1,548,371	92.5	(90.9)
沿岸本局	一般競争入札	0	0	0	-	-
	条件付(1億円以上)	4	538,395	494,400	91.8	(91.4)
	条件付(5千万円~1億円)	2	99,708	92,300	92.6	(91.4)
	条件付(5千万円未満)	11	224,564	204,823	91.2	(90.6)
	条件付小計	17	862,667	791,523	91.8	(91.2)
	随意契約	0	0	0	-	(98.7)
	計	17	862,667	791,523	91.8	(92.1)
宮古 (岩泉含む)	一般競争入札	0	0	0	-	-
	条件付(1億円以上)	8	1,570,900	1,428,030	90.9	(91.5)
	条件付(5千万円~1億円)	6	379,647	349,570	92.1	(91.7)
	条件付(5千万円未満)	25	495,633	461,059	93.0	(92.9)
	条件付小計	39	2,446,180	2,238,659	91.5	(91.9)
	随意契約	5	297,233	296,000	99.6	(99.3)
	計	44	2,743,413	2,534,659	92.4	(92.1)

地域(振興局)	入札方式	件数	予定価格計(税抜)	契約額計(税抜)	平均落札率	(前年度)
県北本局	一般競争入札	0	0	0	-	-
	条件付(1億円以上)	4	534,318	491,100	91.9	(91.8)
	条件付(5千万円～1億円)	6	398,608	360,000	90.3	(90.9)
	条件付(5千万円未満)	15	311,877	284,571	91.2	(90.0)
	条件付小計	25	1,244,803	1,135,671	91.2	(91.1)
	随意契約	9	198,086	193,647	97.8	(99.0)
	計	34	1,442,889	1,329,318	92.1	(91.6)
二戸	一般競争入札	0	0	0	-	-
	条件付(1億円以上)	4	775,787	707,897	91.2	(91.5)
	条件付(5千万円～1億円)	5	272,490	254,920	93.6	(92.0)
	条件付(5千万円未満)	24	546,022	513,225	94.0	(91.7)
	条件付小計	33	1,594,299	1,476,041	92.6	(91.7)
	随意契約	1	7,569	7,400	97.8	(94.0)
	計	34	1,601,868	1,483,441	92.6	(91.7)
合計	一般競争入札	0	0	0	-	(92.0)
	条件付(1億円以上)	83	17,647,790	16,223,754	91.9	(92.1)
	条件付(5千万円～1億円)	73	4,618,082	4,223,971	91.5	(91.7)
	条件付(5千万円未満)	295	5,441,871	5,047,562	92.8	(92.5)
	条件付小計	451	27,707,743	25,495,287	92.0	(92.1)
	随意契約	52	1,156,120	1,139,526	98.6	(98.5)
	計	503	28,863,863	26,634,813	92.3	(92.4)

注1)本表は、県営建設工事のうち普通会計分を落札決定日ベースで集計したものである。

注2)合併入札は、1件として計上している。

注3)予定価格計及び契約額計は、入札方式ごとに集計した額を千円未満四捨五入した額であり、合計とは一致しない。

注4)平均落札率は、入札方式ごとに契約額計を予定価格計で除し、小数点第2位を四捨五入したものである。

注5)令和5年度の数値は、令和5年4月1日から令和5年9月30日までの落札決定日ベースで整理している。

県営建設工事入札方式別落札率データ(業種・地域別)

【普通会計】

(単位:件、千円、%)

業種	地域(振興局)	件数	予定価格計(税抜)	契約額計(税抜)	平均落札率	(前年度)
土木工事	本庁	7	1,457,566	1,335,141	91.6	(91.0)
	盛岡	30	2,166,134	1,986,812	91.7	(92.3)
	花巻	40	3,062,489	2,790,691	91.1	(91.3)
	県南本局	27	2,476,528	2,260,757	91.3	(92.2)
	一関	27	1,724,770	1,578,281	91.5	(92.3)
	大船渡	18	999,652	908,405	90.9	(90.4)
	沿岸本局	15	828,488	760,755	91.8	(91.6)
	宮古	27	1,844,768	1,693,370	91.8	(92.1)
	県北本局	20	992,569	904,301	91.1	(91.1)
	二戸	23	1,086,280	1,011,876	93.2	(92.1)
	計	234	16,639,244	15,230,388	91.5	(91.9)
建築工事	本庁	25	2,683,390	2,516,416	93.8	(93.8)
	盛岡	1	50,580	46,780	92.5	-
	花巻	0	0	0	-	-
	県南本局	0	0	0	-	(93.0)
	一関	0	0	0	-	-
	大船渡	0	0	0	-	(93.5)
	沿岸本局	0	0	0	-	-
	宮古	2	27,570	24,566	89.1	(92.7)
	県北本局	0	0	0	-	-
	二戸	0	0	0	-	(92.7)
	計	28	2,761,540	2,587,762	93.7	(93.7)
電気工事	本庁	30	1,043,999	973,553	93.3	(93.0)
	盛岡	5	187,451	176,140	94.0	(97.7)
	花巻	6	507,790	471,462	92.8	(91.7)
	県南本局	2	13,903	12,320	88.6	(92.3)
	一関	0	0	0	-	(84.0)
	大船渡	3	66,993	61,578	91.9	(90.4)
	沿岸本局	0	0	0	-	(89.5)
	宮古	0	0	0	-	(92.0)
	県北本局	1	114,775	106,700	93.0	(96.3)
	二戸	0	0	0	-	(90.5)
	計	47	1,934,911	1,801,753	93.1	(95.5)
管工事	本庁	17	952,010	887,194	93.2	(93.1)
	盛岡	2	75,930	70,140	92.4	(92.6)
	花巻	1	10,920	10,500	96.2	-
	県南本局	2	17,020	16,278	95.6	(92.6)
	一関	0	0	0	-	-
	大船渡	0	0	0	-	(94.5)
	沿岸本局	0	0	0	-	-
	宮古	1	2,510	2,384	95.0	-
	県北本局	0	0	0	-	-
	二戸	1	5,790	5,420	93.6	-
	計	24	1,064,180	991,916	93.2	(93.0)

舗装工事	本庁	0	0	0	-	(91.3)
	盛岡	4	148,738	132,216	88.9	(90.0)
	花巻	6	124,884	112,184	89.8	(91.1)
	県南本局	3	270,208	247,600	91.6	(90.4)
	一関	1	7,924	6,920	87.3	(90.7)
	大船渡	3	49,363	44,079	89.3	(85.8)
	沿岸本局	1	9,082	8,188	90.2	(89.2)
	宮古	1	34,881	31,426	90.1	(89.7)
	県北本局	0	0	0	-	(89.5)
	二戸	4	115,210	102,412	88.9	(90.1)
	計	23	760,290	685,026	90.1	(90.3)
その他	本庁	39	541,990	508,282	93.8	(94.0)
	盛岡	15	1,503,663	1,378,967	91.7	(94.0)
	花巻	11	836,195	772,888	92.4	(90.4)
	県南本局	2	20,600	18,804	91.3	(93.5)
	一関	4	114,377	105,196	92.0	(92.0)
	大船渡	6	444,727	423,809	95.3	(91.3)
	沿岸本局	1	25,097	22,580	90.0	(90.2)
	宮古	8	536,451	486,913	90.8	(90.8)
	県北本局	4	137,459	124,670	90.7	(90.8)
	二戸	5	387,019	356,334	92.1	(91.5)
	計	95	4,547,578	4,198,443	92.3	(92.1)
合計	本庁	118	6,678,955	6,220,586	93.1	(93.3)
	盛岡	57	4,132,496	3,791,055	91.7	(93.0)
	花巻	64	4,542,278	4,157,726	91.5	(91.1)
	県南本局	36	2,798,259	2,555,759	91.3	(92.3)
	一関	32	1,847,071	1,690,397	91.5	(92.2)
	大船渡	30	1,560,735	1,437,871	92.1	(90.4)
	沿岸本局	17	862,667	791,523	91.8	(91.2)
	宮古	39	2,446,180	2,238,659	91.5	(91.9)
	県北本局	25	1,244,803	1,135,671	91.2	(91.1)
	二戸	33	1,594,299	1,476,041	92.6	(91.7)
	計	451	27,707,743	25,495,287	92.0	(92.1)

注1) 本表は、県営建設工事のうち普通会計分を落札決定日ベースで集計したものである。

注2) 合併入札は、1件として計上している。

注3) 予定価格計及び契約額計は、入札方式ごとに集計した額を千円未満四捨五入した額であり、合計とは一致しない。

注4) 平均落札率は、入札方式ごとに契約額計を予定価格計で除し、小数点第2位を四捨五入したものである。

注5) 令和5年度の数値は、令和5年4月1日から令和5年9月30日までの落札決定日ベースで整理している。

県営建設工事入札方式別落札率データ(総括表)

【特別会計(医療局)】

(単位: 件、千円、%)

年度	入札方式		件数	予定価格計(税抜)	契約額計(税抜)	平均落札率	(前年度比)
R5	一般競争入札		0	0	0	—	—
	条件付一般競争入札	1億円以上	2	266,200	247,300	92.9	(- 2.2)
		5千万円以上 1億円未満	2	106,880	99,865	93.4	(+ 0.6)
		5千万円未満	10	214,140	199,795	93.3	(±0)
		小計	14	587,220	546,960	93.1	(- 1.4)
	随意契約		5	91,470	91,261	99.7	(+ 0.8)
	合計		19	678,690	638,221	94.0	(- 0.6)
R4	一般競争入札		0	0	0	—	
	条件付一般競争入札	1億円以上	4	947,200	901,450	95.1	
		5千万円以上 1億円未満	3	196,160	182,220	92.8	
		5千万円未満	13	191,660	178,943	93.3	
		小計	20	1,335,020	1,262,613	94.5	
	随意契約		1	27,270	26,993	98.9	
合計		21	1,362,290	1,289,606	94.6		

注1) 本表は、県営建設工事のうち企業会計(医療局)分を集計したものである。

注2) 合併入札は、1件として計上している。

注3) 予定価格計及び契約額計は、入札方式ごとに集計した額を千円未満切捨てした額であり、合計とは一致しない。

注4) 平均落札率は、入札方式ごとに契約額計を予定価格計で除し、小数点第2位を切捨てしたものである。

注5) 令和5年度の数値は、令和5年4月1日から令和5年9月30日までの落札決定日ベースで整理している。

県営建設工事入札方式別落札率データ(業種別)

【特別会計(医療局)】

(単位:件、千円、%)

	入札方式	件数	予定価格計(税抜)	契約額計(税抜)	平均落札率	(前年度)
土木工事	一般競争入札	0	0	0	—	—
	条件付(1億円以上)	0	0	0	—	—
	条件付(5千万円~1億円)	0	0	0	—	—
	条件付(5千万円未満)	0	0	0	—	—
	条件付小計	0	0	0	—	—
	随意契約	0	0	0	—	—
	計	0	0	0	—	—
建築工事	一般競争入札	0	0	0	—	—
	条件付(1億円以上)	1	150,900	140,000	92.7	(93.9)
	条件付(5千万円~1億円)	1	56,570	52,265	92.3	—
	条件付(5千万円未満)	1	12,000	11,200	93.3	(96.1)
	条件付小計	3	219,470	203,465	92.7	(94.0)
	随意契約	0	0	0	—	—
	計	3	219,470	203,465	92.7	(94.0)
電気工事	一般競争入札	0	0	0	—	—
	条件付(1億円以上)	0	0	0	—	—
	条件付(5千万円~1億円)	0	0	0	—	—
	条件付(5千万円未満)	0	0	0	—	(91.9)
	条件付小計	0	0	0	—	(91.9)
	随意契約	0	0	0	—	—
	計	0	0	0	—	(91.9)
管工事	一般競争入札	0	0	0	—	—
	条件付(1億円以上)	0	0	0	—	—
	条件付(5千万円~1億円)	0	0	0	—	(92.8)
	条件付(5千万円未満)	4	86,290	83,045	96.2	(92.8)
	条件付小計	4	86,290	83,045	96.2	(92.8)
	随意契約	3	69,800	69,700	99.8	—
	計	7	156,090	152,745	97.8	(92.8)
舗装工事	一般競争入札	0	0	0	—	—
	条件付(1億円以上)	0	0	0	—	—
	条件付(5千万円~1億円)	0	0	0	—	—
	条件付(5千万円未満)	0	0	0	—	—
	条件付小計	0	0	0	—	—
	随意契約	0	0	0	—	—
	計	0	0	0	—	—
その他	一般競争入札	0	0	0	—	—
	条件付(1億円以上)	1	115,300	107,330	93.0	(96.5)
	条件付(5千万円~1億円)	1	50,310	47,600	94.6	(92.9)
	条件付(5千万円未満)	5	115,850	105,550	91.1	(92.7)
	条件付小計	7	281,460	260,480	92.5	(95.8)
	随意契約	2	21,670	21,561	99.4	(98.9)
	計	9	303,130	282,041	93.0	(96.0)
合計	一般競争入札	0	0	0	—	—
	条件付(1億円以上)	2	266,200	247,330	92.9	(95.1)
	条件付(5千万円~1億円)	2	106,880	99,865	93.4	(92.8)
	条件付(5千万円未満)	10	214,140	199,795	93.3	(93.3)
	条件付小計	14	587,220	546,990	93.1	(94.5)
	随意契約	5	91,470	91,261	99.7	(98.9)
	計	19	678,690	638,251	94.0	(94.6)

注1)本表は、県営建設工事のうち特別会計(医療局)分を集計したものである。

注2)合併入札は、1件として計上している。

注3)予定価格計及び契約額計は、入札方式ごとに集計した額を千円未満切捨てした額であり、合計とは一致しない。

注4)平均落札率は、入札方式ごとに契約額計を予定価格計で除し、小数点第2位を切捨てしたものである。

注5)令和5年度の数値は、令和5年4月1日から令和5年9月30日までの落札決定日ベースで整理している。

※全て本庁発注のため、「地域別」、「業種・地域別」の資料の添付を省略する。

県営建設工事入札方式別落札率データ(総括表)

【特別会計(企業局)】

(単位: 件、千円、%)

年度	入札方式		件数	予定価格計(税抜)	契約額計(税抜)	平均落札率	(前年度比)
R5	一般競争入札					—	—
	条件付一般競争入札	1億円以上	2	1,403,379	1,402,400	99.9	(+ 5.0)
		5千万円以上 1億円未満	1	72,530	72,000	99.2	(+ 6.8)
		5千万円未満	14	114,354	109,592	95.8	(+ 1.7)
		小計	17	1,590,263	1,583,992	99.6	(+ 5.2)
	随意契約		10	2,470,371	2,459,310	99.5	(- 0.2)
	合計		27	4,060,634	4,043,302	99.5	(+ 2.3)
R4	一般競争入札					—	
	条件付一般競争入札	1億円以上	3	572,926	544,160	94.9	
		5千万円以上 1億円未満	2	132,916	122,826	92.4	
		5千万円未満	13	129,574	121,957	94.1	
		小計	18	835,416	788,943	94.4	
	随意契約		8	958,196	955,900	99.7	
合計		26	1,793,612	1,744,843	97.2		

注1) 本表は、県営建設工事のうち企業会計(企業局)分を集計したものである。

注2) 合併入札は、1件として計上している。

注3) 予定価格計及び契約額計は、入札方式ごとに集計した額を千円未満切捨てした額であり、合計とは一致しない。

注4) 平均落札率は、入札方式ごとに契約額計を予定価格計で除し、小数点第2位を切捨てしたものである。

注5) 令和5年度の数値は、令和5年4月1日から令和5年9月30日までの落札決定日ベースで整理している。

県営建設工事入札方式別落札率データ(業種別)

【特別会計(企業局)】

(単位:件、千円、%)

	入札方式	件数	予定価格計(税抜)	契約額計(税抜)	平均落札率	(前年度)
土木工事	一般競争入札				—	—
	条件付(1億円以上)	1	1,302,900	1,302,000	99.9	(90.2)
	条件付(5千万円~1億円)	1	72,530	72,000	99.2	(90.5)
	条件付(5千万円未満)	3	18,229	16,820	92.2	(93.3)
	条件付小計	5	1,393,659	1,390,820	99.7	(90.9)
	随意契約				—	—
	計	5	1,393,659	1,390,820	99.7	(90.9)
建築工事	一般競争入札				—	—
	条件付(1億円以上)				—	(93.2)
	条件付(5千万円~1億円)				—	—
	条件付(5千万円未満)	1	8,010	8,000	99.8	—
	条件付小計	1	8,010	8,000	99.8	(93.2)
	随意契約				—	(99.6)
	計	1	8,010	8,000	99.8	(93.6)
電気工事	一般競争入札				—	—
	条件付(1億円以上)				—	—
	条件付(5千万円~1億円)				—	—
	条件付(5千万円未満)	2	5,330	5,067	95.0	(92.5)
	条件付小計	2	5,330	5,067	95.0	(92.5)
	随意契約	6	759,915	753,700	99.1	(99.8)
	計	8	765,245	758,767	99.1	(99.7)
管工事	一般競争入札				—	—
	条件付(1億円以上)				—	—
	条件付(5千万円~1億円)				—	—
	条件付(5千万円未満)	1	4,084	4,000	97.9	—
	条件付小計	1	4,084	4,000	97.9	—
	随意契約				—	—
	計	1	4,084	4,000	97.9	—
舗装工事	一般競争入札				—	—
	条件付(1億円以上)				—	—
	条件付(5千万円~1億円)				—	—
	条件付(5千万円未満)				—	(89.9)
	条件付小計	0	0	0	—	(89.9)
	随意契約				—	—
	計	0	0	0	—	(89.9)
その他	一般競争入札				—	—
	条件付(1億円以上)	1	100,479	100,400	99.9	(99.9)
	条件付(5千万円~1億円)				—	—
	条件付(5千万円未満)	7	78,701	75,705	96.1	(97.0)
	条件付小計	8	179,180	176,105	98.2	(99.6)
	随意契約	4	1,710,456	1,705,610	99.7	(99.5)
	計	12	1,889,636	1,881,715	99.5	(99.6)
合計	一般競争入札	0	0	0	—	—
	条件付(1億円以上)	2	1,403,379	1,402,400	99.9	(94.9)
	条件付(5千万円~1億円)	1	72,530	72,000	99.2	(90.5)
	条件付(5千万円未満)	14	114,354	109,592	95.8	(94.0)
	条件付小計	17	1,590,263	1,583,992	99.6	(94.4)
	随意契約	10	2,470,371	2,459,310	99.5	(99.8)
	計	27	4,060,634	4,043,302	99.5	(97.1)

注1)本表は、県営建設工事のうち特別会計(企業局)分を集計したものである。

注2)合併入札は、1件として計上している。

注3)予定価格計及び契約額計は、入札方式ごとに集計した額を千円未満切捨てした額であり、合計とは一致しない。

注4)平均落札率は、入札方式ごとに契約額計を予定価格計で除し、小数点第2位を切捨てしたものである。

注5)令和5年度の数値は、令和5年4月1日から令和5年9月30日までの落札決定日ベースで整理している。

県営建設工事入札方式別落札率データ(地域別)

【特別会計(企業局)】

(単位:件、千円、%)

地域(振興局)	入札方式	件数	予定価格計(税抜)	契約額計(税抜)	平均落札率	(前年度)
本庁	一般競争入札				—	—
	条件付(1億円以上)	1	1,302,900	1,302,000	99.9	(94.9)
	条件付(5千万円～1億円)				—	—
	条件付(5千万円未満)				—	—
	条件付小計	1	1,302,900	1,302,000	99.9	(94.9)
	随意契約	3	2,314,268	2,304,000	99.5	(99.8)
	計	4	3,617,168	3,606,000	99.6	(97.6)
施設総合管理所	一般競争入札				—	—
	条件付(1億円以上)	1	100,479	100,400	99.9	—
	条件付(5千万円～1億円)				—	(90.5)
	条件付(5千万円未満)	7	66,707	62,577	93.8	(94.3)
	条件付小計	8	167,186	162,977	97.4	(92.5)
	随意契約	2	36,118	36,000	99.6	(99.5)
	計	10	203,304	198,977	97.8	(93.9)
県南施設管理所	一般競争入札				—	—
	条件付(1億円以上)				—	—
	条件付(5千万円～1億円)	1	72,530	72,000	99.2	—
	条件付(5千万円未満)	7	47,647	47,015	98.6	(93.4)
	条件付小計	8	120,177	119,015	99.0	(93.4)
	随意契約	5	119,985	119,310	99.4	(99.2)
	計	13	240,162	238,325	99.2	(94.5)
合計	一般競争入札	0	0	0	—	—
	条件付(1億円以上)	2	1,403,379	1,402,400	99.9	(94.9)
	条件付(5千万円～1億円)	1	72,530	72,000	99.2	(90.5)
	条件付(5千万円未満)	14	114,354	109,592	95.8	(94.0)
	条件付小計	17	1,590,263	1,583,992	99.6	(94.4)
	随意契約	10	2,470,371	2,459,310	99.5	(99.8)
	計	27	4,060,634	4,043,302	99.5	(97.1)

注1)本表は、県営建設工事のうち特別会計(企業局)分を集計したものである。

注2)合併入札は、1件として計上している。

注3)予定価格計及び契約額計は、入札方式ごとに集計した額を千円未満切捨てした額であり、合計とは一致しない。

注4)平均落札率は、入札方式ごとに契約額計を予定価格計で除し、小数点第2位を切捨てしたものである。

注5)令和5年度の数値は、令和5年4月1日から令和5年9月30日までの落札決定日ベースで整理している。

県営建設工事入札方式別落札率データ(業種・地域別)

【特別会計(企業局)】

(単位:件、千円、%)

業種	地域(振興局)	件数	予定価格計(税抜)	契約額計(税抜)	平均落札率	(前年度)
土木工事	本庁	1	1,302,900	1,302,000	99.9	(90.2)
	施設総合管理所	2	15,409	14,250	92.4	(91.9)
	県南施設管理所	2	75,350	74,570	98.9	(92.8)
	計	5	1,393,659	1,390,820	99.7	(90.9)
建築工事	本庁				—	(93.2)
	施設総合管理所	1	8,010	8,000	99.8	(99.6)
	県南施設管理所				—	—
	計	1	8,010	8,000	99.8	(93.6)
電気工事	本庁	2	644,601	639,000	99.1	(99.8)
	施設総合管理所	2	29,037	28,857	99.3	(99.3)
	県南施設管理所	4	91,607	90,910	99.2	(96.5)
	計	8	765,245	758,767	99.1	(99.7)
管工事	本庁				—	—
	施設総合管理所				—	—
	県南施設管理所	1	4,084	4,000	97.9	—
	計	1	4,084	4,000	97.9	—
舗装工事	本庁				—	—
	施設総合管理所				—	—
	県南施設管理所				—	(89.9)
	計	0	0	0	—	(89.9)
その他	本庁	1	1,669,667	1,665,000	99.7	(99.9)
	施設総合管理所	5	150,848	147,870	98.0	(98.5)
	県南施設管理所	6	69,121	68,845	99.6	(96.7)
	計	12	1,889,636	1,881,715	99.5	(99.6)

注1)本表は、県営建設工事のうち特別会計(企業局)分を集計したものである。

注2)合併入札は、1件として計上している。

注3)予定価格計及び契約額計は、入札方式ごとに集計した額を千円未満切捨てした額であり、合計とは一致しない。

注4)平均落札率は、入札方式ごとに契約額計を予定価格計で除し、小数点第2位を切捨てしたものである。

注5)令和5年度の数値は、令和5年4月1日から令和5年9月30日までの落札決定日ベースで整理している。