

市町村ごみ排出量(速報値) 令和5年12月分

令和6年2月1日 岩手県環境生活部資源循環推進課

岩手県では、県内33市町村におけるごみの排出状況(集団回収量は除く)を毎月調査し、県公式ホームページ等で公表しています。今般、令和5年12月分の調査結果を以下のとおり取りまとめましたのでお知らせします。なお、端数処理の都合により合計値が一致していない場合もありますのであらかじめご了承ください。

1 ごみの排出状況

県全体における令和5年12月のごみの排出状況は次のとおりです。

(1) 県全体の排出量

項目	排出量	項目	排出量
ごみ総排出量(t)	29,463	一人1日当たりごみ排出量(g/日)	811
うち生活系ごみ(t)	19,886	うち生活系ごみ(g/日)	547
うち家庭系ごみ(t)	16,936	うち家庭系ごみ(g/日)	466
うち事業系ごみ(t)	9,578	うち事業系ごみ(g/日)	264

【参考】第三次岩手県循環型社会形成推進計画(第五次岩手県廃棄物処理計画・岩手県ごみ処理広域化計画)に掲げる目標値

項目	目標
県民一人1日当たり家庭系ごみ排出量(g)	465
県民一人1日当たり事業系ごみ排出量(g)	271

※事業系ごみの排出量については、環境省の一般廃棄物処理事業実態調査に合わせ、生活系ごみと同様に一人1日当たりの排出量を算出している。

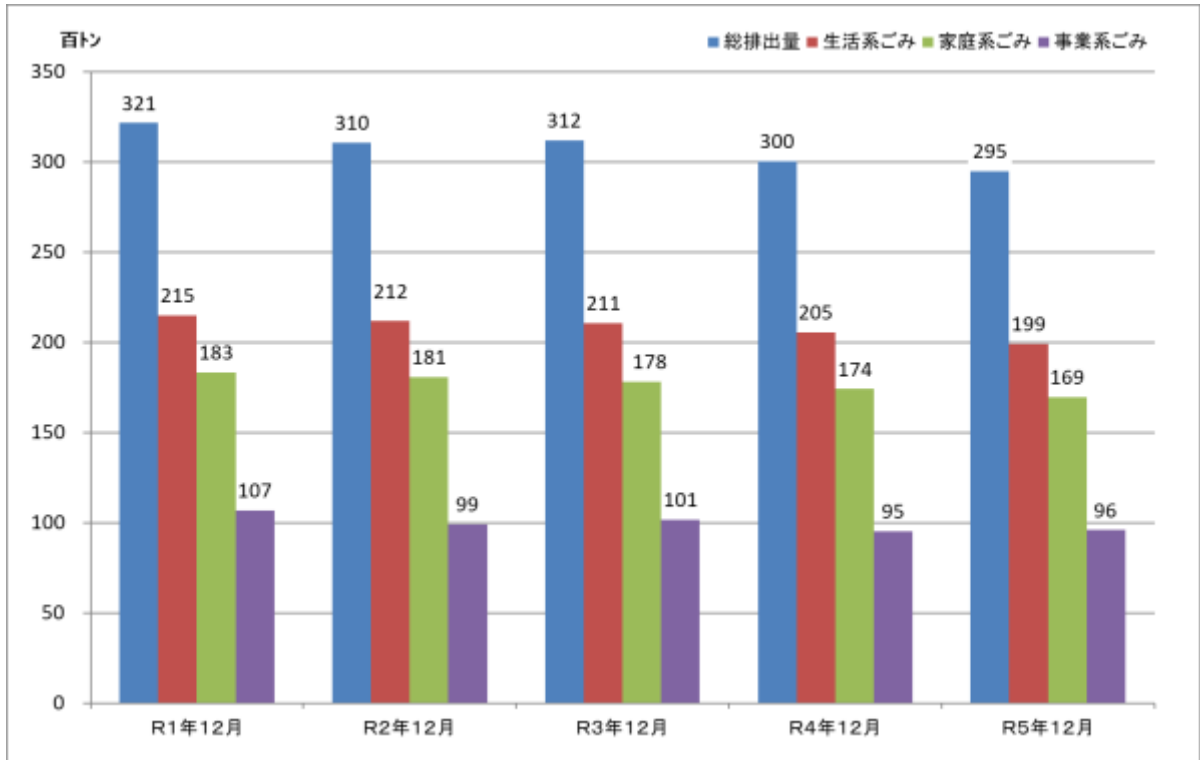
【参考】いわて県民計画(2019~2028)第2期アクションプランに掲げる目標値

項目	目標
一人1日当たり家庭系ごみ(資源になるものを除く)排出量(g)	493

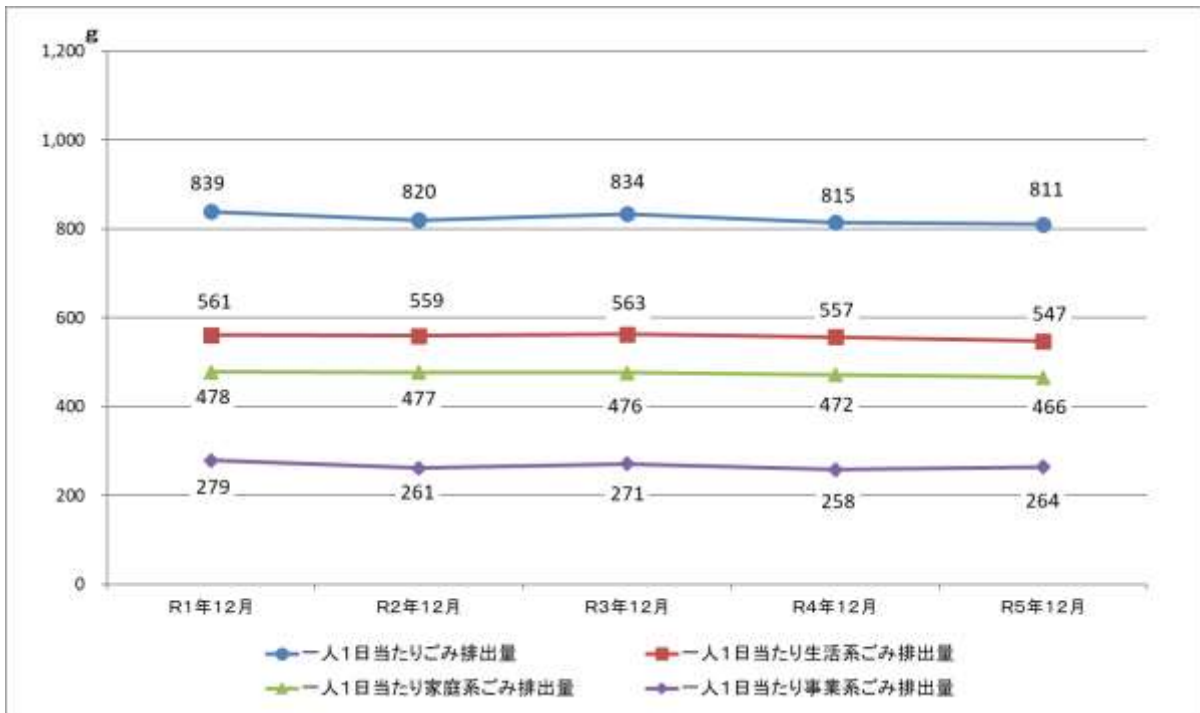
(2) 県全体のごみ排出量の経年経過(過去5年)

項目	R1年12月	R2年12月	R3年12月	R4年12月	R5年12月
ごみ総排出量(t)	32,146	31,049	31,199	30,050	29,463
うち生活系ごみ(t)	21,473	21,167	21,058	20,536	19,886
うち家庭系ごみ(t)	18,303	18,055	17,816	17,401	16,936
うち事業系ごみ(t)	10,673	9,882	10,142	9,514	9,578
一人1日当たりごみ排出量(g/日)	839	820	834	815	811
うち生活系ごみ(g/日)	561	559	563	557	547
うち家庭系ごみ(g/日)	478	477	476	472	466
うち事業系ごみ(g/日)	279	261	271	258	264

【ごみ排出量の推移（過去5年間）】

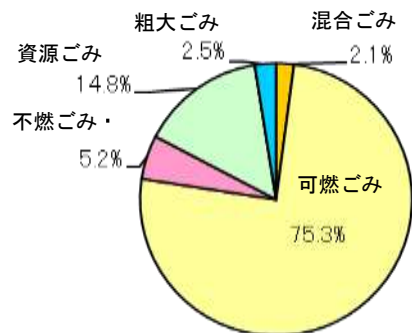


【一人1日当たりごみ排出量の推移（過去5年間）】



(3) 生活系ごみの排出状況

収集区分	排出量	排出量(トン)			割合(%)
		収集量	直接搬入量	計	
生活系ごみ排出量(t)		18,394	1,492	19,886	100.0
混合ごみ(t)		419	0	419	2.1
可燃ごみ(t)		14,070	907	14,977	75.3
不燃ごみ(t)		808	230	1,038	5.2
資源ごみ(t)		2,856	95	2,950	14.8
その他ごみ(t)		0	0	0	0.0
粗大ごみ(t)		241	260	501	2.5



収集区分	排出量	排出量(トン)			割合(%)
		収集量	直接搬入量	計	
家庭系ごみ排出量(t)		15,538	1,397	16,936	85.2
資源ごみ排出量(t)		2,856	95	2,950	14.8

2 各市町村別の排出状況

各市町村における令和5年12月のごみの排出状況は次のとおりです。

市町村名	総人口	ごみ総排出量(トン)				一人1日当たり排出量(g/日)				資源ごみの割合(%)
		生活系ごみ	家庭系ごみ	事業系ごみ	生活系ごみ	家庭系ごみ	事業系ごみ			
								ごみ総排出量(トン)		
盛岡市	280,286	7,366	4,519	3,653	2,848	848	520	420	328	19.2
宮古市	46,866	1,384	974	838	411	953	670	577	283	13.9
大船渡市	32,845	733	660	630	73	720	648	618	72	4.5
花巻市	91,087	2,203	1,302	1,205	901	780	461	427	319	7.4
北上市	91,554	2,113	1,393	1,106	720	745	491	390	254	20.7
久慈市	32,006	882	629	546	252	889	634	551	254	13.2
遠野市	24,528	579	422	332	157	761	555	436	206	21.4
一関市	107,564	2,535	1,863	1,634	672	760	559	490	202	12.3
陸前高田市	17,644	424	355	307	69	775	650	561	125	13.7
釜石市	29,915	954	589	506	364	1,028	635	546	393	14.1
二戸市	24,655	605	453	404	152	792	593	529	198	10.9
八幡平市	23,541	740	497	440	243	1,014	682	603	333	11.5
奥州市	109,747	2,781	1,777	1,593	1,005	818	522	468	295	10.3
滝沢市	54,933	1,244	983	832	261	731	577	488	153	15.4
雫石町	15,303	481	311	270	170	1,013	655	569	358	13.0
葛巻町	5,433	132	93	62	39	781	551	369	230	33.0
岩手町	11,841	265	200	170	65	721	545	463	176	15.1
紫波町	32,902	698	511	402	186	684	501	394	183	21.5
矢巾町	26,341	787	430	337	357	964	527	413	437	21.7
西和賀町	4,840	115	71	60	44	763	470	397	293	15.5
金ヶ崎町	15,184	320	206	183	114	680	438	388	242	11.5
平泉町	6,856	155	119	102	37	731	559	479	172	14.3
住田町	4,817	90	90	84	0	601	601	563	0	6.5
大槌町	10,708	272	204	163	67	818	615	490	203	20.3
山田町	14,240	381	277	252	104	863	626	570	236	8.9
岩泉町	8,038	227	152	127	74	909	611	509	298	16.7
田野畑村	2,985	66	49	42	17	710	531	457	179	13.8
普代村	2,362	69	50	43	19	936	683	583	253	14.6
軽米町	8,134	149	123	108	26	590	486	428	104	12.0
野田村	3,975	83	66	57	17	672	534	464	138	13.1
九戸村	5,238	99	84	73	15	610	518	452	92	12.7
洋野町	15,050	318	262	227	56	681	562	487	119	13.2
一戸町	10,959	217	173	150	44	638	508	441	130	13.1
計	1,172,377	29,463	19,886	16,936	9,578	811	547	466	264	14.8

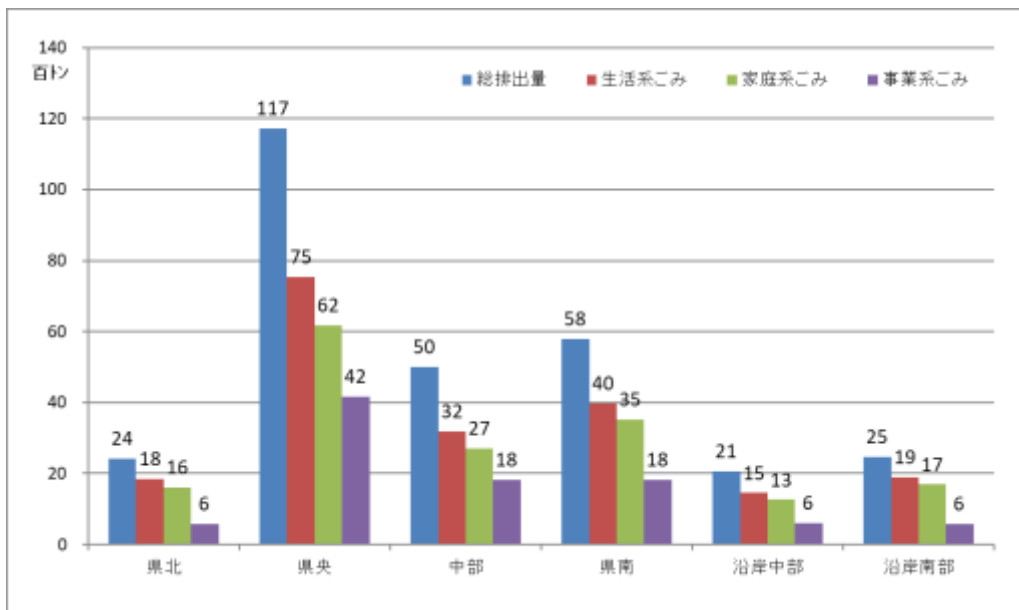
3 広域ブロック別のごみの排出状況

県内の市町村を、「県北」、「県央」、「中部」、「県南」、「沿岸中部」、「沿岸南部」の6つの広域ブロックに分類した場合のごみの排出状況は次のとおりです。

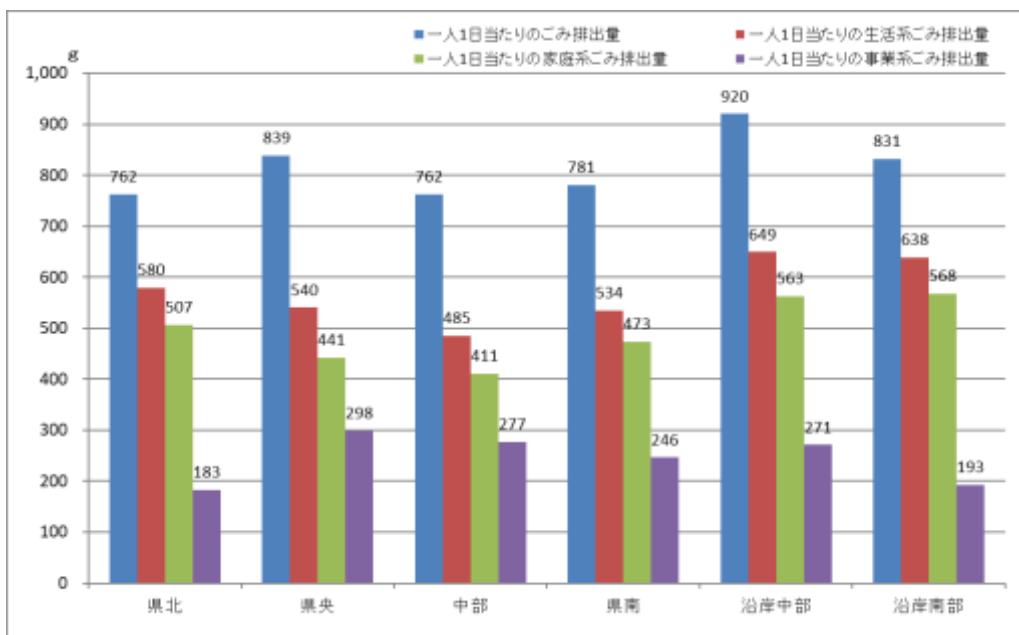
(1) 広域ブロック別のごみの排出状況

広域ブロック	総人口	ごみ総排出量(トン)			一人1日当たり排出量(g/日)			資源ごみの割合(%)		
		生活系ごみ	家庭系ごみ	事業系ごみ	生活系ごみ	家庭系ごみ	事業系ごみ			
県北	102,379	2,420	1,839	1,609	580	762	580	183	12.5	
県央	450,580	11,713	7,544	6,166	4,169	839	540	441	298	18.3
中部	212,009	5,010	3,188	2,702	1,822	762	485	411	277	15.2
県南	239,351	5,792	3,965	3,511	1,827	781	534	473	246	11.4
沿岸中部	72,129	2,057	1,451	1,259	606	920	649	563	271	13.3
沿岸南部	95,929	2,472	1,898	1,689	574	831	638	568	193	11.0
県計・県平均	1,172,377	29,463	19,886	16,936	9,578	811	547	466	264	14.8

【広域ブロック別のごみ排出量】



【広域ブロック別の一人1日当たりごみ排出量】



(2) 広域ブロック別市町村のごみの排出状況

① 県北ブロック

市町村名	総人口	ごみ総排出量(トン)			一人1日当たり排出量(g/日)				資源ごみの割合(%)	
		生活系ごみ	家庭系ごみ	事業系ごみ	生活系ごみ	家庭系ごみ	事業系ごみ			
久慈市	32,006	882	629	546	252	889	634	551	254	13.2
普代村	2,362	69	50	43	19	936	683	583	253	14.6
軽米町	8,134	149	123	108	26	590	486	428	104	12.0
野田村	3,975	83	66	57	17	672	534	464	138	13.1
二戸市	24,655	605	453	404	152	792	593	529	198	10.9
九戸村	5,238	99	84	73	15	610	518	452	92	12.7
洋野町	15,050	318	262	227	56	681	562	487	119	13.2
一戸町	10,959	217	173	150	44	638	508	441	130	13.1
計	102,379	2,420	1,839	1,609	580	762	580	507	183	12.5

② 県央ブロック

市町村名	総人口	ごみ総排出量(トン)			一人1日当たり排出量(g/日)				資源ごみの割合(%)	
		生活系ごみ	家庭系ごみ	事業系ごみ	生活系ごみ	家庭系ごみ	事業系ごみ			
盛岡市	280,286	7,366	4,519	3,653	2,848	848	520	420	328	19.2
八幡平市	23,541	740	497	440	243	1,014	682	603	333	11.5
雫石町	15,303	481	311	270	170	1,013	655	569	358	13.0
葛巻町	5,433	132	93	62	39	781	551	369	230	33.0
岩手町	11,841	265	200	170	65	721	545	463	176	15.1
滝沢市	54,933	1,244	983	832	261	731	577	488	153	15.4
紫波町	32,902	698	511	402	186	684	501	394	183	21.5
矢巾町	26,341	787	430	337	357	964	527	413	437	21.7
計	450,580	11,713	7,544	6,166	4,169	839	540	441	298	18.3

③ 中部ブロック

市町村名	総人口	ごみ総排出量(トン)			一人1日当たり排出量(g/日)				資源ごみの割合(%)	
		生活系ごみ	家庭系ごみ	事業系ごみ	生活系ごみ	家庭系ごみ	事業系ごみ			
花巻市	91,087	2,203	1,302	1,205	901	780	461	427	319	7.4
北上市	91,554	2,113	1,393	1,106	720	745	491	390	254	20.7
遠野市	24,528	579	422	332	157	761	555	436	206	21.4
西和賀町	4,840	115	71	60	44	763	470	397	293	15.5
計	212,009	5,010	3,188	2,702	1,822	762	485	411	277	15.2

④ 県南ブロック

市町村名	総人口	ごみ総排出量(トン)			一人1日当たり排出量(g/日)				資源ごみの割合(%)	
		生活系ごみ	家庭系ごみ	事業系ごみ	生活系ごみ	家庭系ごみ	事業系ごみ			
奥州市	109,747	2,781	1,777	1,593	1,005	818	522	468	295	10.3
金ケ崎町	15,184	320	206	183	114	680	438	388	242	11.5
一関市	107,564	2,535	1,863	1,634	672	760	559	490	202	12.3
平泉町	6,856	155	119	102	37	731	559	479	172	14.3
計	239,351	5,792	3,965	3,511	1,827	781	534	473	246	11.4

⑤ 沿岸中部ブロック

市町村名	総人口	ごみ総排出量(トン)			一人1日当たり排出量(g/日)				資源ごみの割合(%)	
		生活系ごみ	家庭系ごみ	事業系ごみ	生活系ごみ	家庭系ごみ	事業系ごみ			
宮古市	46,866	1,384	974	838	411	953	670	577	283	13.9
山田町	14,240	381	277	252	104	863	626	570	236	8.9
岩泉町	8,038	227	152	127	74	909	611	509	298	16.7
田野畑村	2,985	66	49	42	17	710	531	457	179	13.8
計	72,129	2,057	1,451	1,259	606	920	649	563	271	13.3

⑥ 沿岸南部ブロック

市町村名	総人口	ごみ総排出量(トン)			一人1日当たり排出量(g/日)				資源ごみの割合(%)	
		生活系ごみ	家庭系ごみ	事業系ごみ	生活系ごみ	家庭系ごみ	事業系ごみ			
大船渡市	32,845	733	660	630	73	720	648	618	72	4.5
住田町	4,817	90	90	84	0	601	601	563	0	6.5
陸前高田市	17,644	424	355	307	69	775	650	561	125	13.7
釜石市	29,915	954	589	506	364	1,028	635	546	393	14.1
大槌町	10,708	272	204	163	67	818	615	490	203	20.3
計	95,929	2,472	1,898	1,689	574	831	638	568	193	11.0

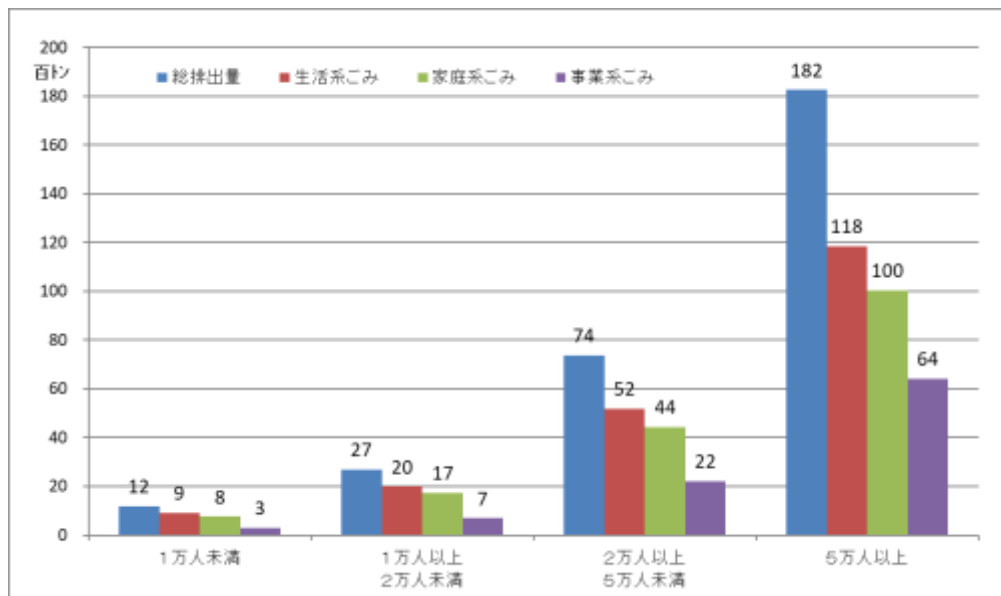
4 人口規模別のごみの排出状況

県内の市町村を、人口規模別に4つに分類した場合のごみの排出状況は次のとおりです。

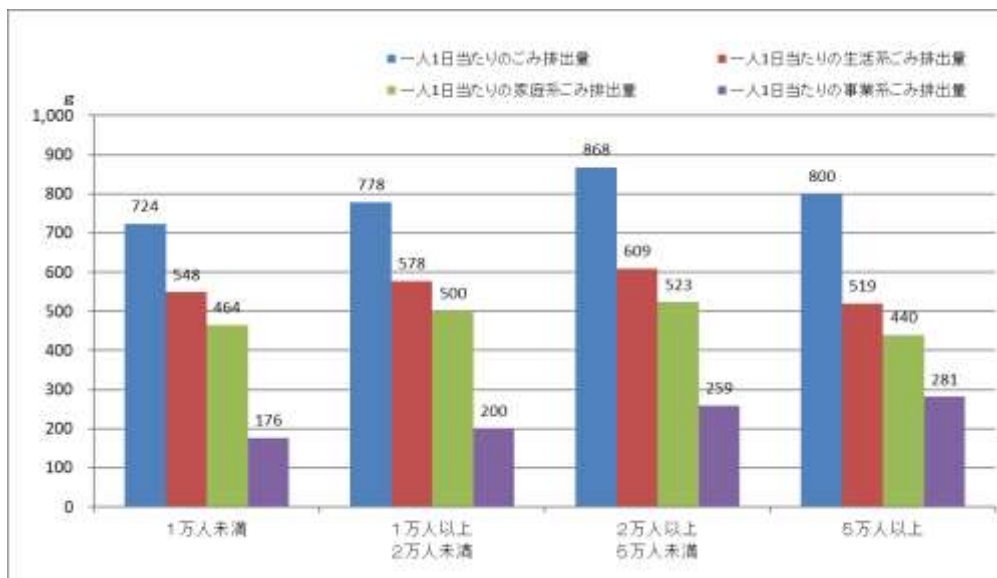
(1) 人口規模別のごみの排出状況

人口規模	総人口	ごみ総排出量(トン)			一人1日当たり排出量(g/日)			資源ごみの割合(%)		
		生活系ごみ	家庭系ごみ	事業系ごみ	生活系ごみ	家庭系ごみ	事業系ごみ			
1万人未満	52,678	1,182	896	758	287	724	548	464	176	15.4
1万人以上 2万人未満	110,929	2,676	1,987	1,721	689	778	578	500	200	13.4
2万人以上 5万人未満	273,599	7,361	5,166	4,435	2,196	868	609	523	259	14.2
5万人以上	735,171	18,243	11,837	10,022	6,407	800	519	440	281	15.3
県計・県平均	1,172,377	29,463	19,886	16,936	9,578	811	547	466	264	14.8

【人口規模別のごみ排出量】



【人口規模別の一人1日当たりごみ排出量】



(2) 人口規模別市町村のごみの排出状況

① 1万人未満

市町村名	総人口	ごみ総排出量(トン)			一人1日当たり排出量(g/日)			資源ごみの割合(%)		
		生活系ごみ	家庭系ごみ	事業系ごみ	生活系ごみ	家庭系ごみ	事業系ごみ			
普代村	2,362	69	50	43	19	936	683	583	253	14.6
田野畑村	2,985	66	49	42	17	710	531	457	179	13.8
野田村	3,975	83	66	57	17	672	534	464	138	13.1
住田町	4,817	90	90	84	0	601	601	563	0	6.5
西和賀町	4,840	115	71	60	44	763	470	397	293	15.5
九戸村	5,238	99	84	73	15	610	518	452	92	12.7
葛巻町	5,433	132	93	62	39	781	551	369	230	33.0
平泉町	6,856	155	119	102	37	731	559	479	172	14.3
軽米町	8,134	149	123	108	26	590	486	428	104	12.0
岩泉町	8,038	227	152	127	74	909	611	509	298	16.7
計	52,678	1,182	896	758	287	724	548	464	176	15.4

② 1万人以上2万人未満

市町村名	総人口	ごみ総排出量(トン)			一人1日当たり排出量(g/日)			資源ごみの割合(%)		
		生活系ごみ	家庭系ごみ	事業系ごみ	生活系ごみ	家庭系ごみ	事業系ごみ			
大槌町	10,708	272	204	163	67	818	615	490	203	20.3
一戸町	10,959	217	173	150	44	638	508	441	130	13.1
岩手町	11,841	265	200	170	65	721	545	463	176	15.1
山田町	14,240	381	277	252	104	863	626	570	236	8.9
金ヶ崎町	15,184	320	206	183	114	680	438	388	242	11.5
洋野町	15,050	318	262	227	56	681	562	487	119	13.2
雫石町	15,303	481	311	270	170	1,013	655	569	358	13.0
陸前高田市	17,644	424	355	307	69	775	650	561	125	13.7
計	110,929	2,676	1,987	1,721	689	778	578	500	200	13.4

③ 2万人以上5万人未満

市町村名	総人口	ごみ総排出量(トン)			一人1日当たり排出量(g/日)			資源ごみの割合(%)		
		生活系ごみ	家庭系ごみ	事業系ごみ	生活系ごみ	家庭系ごみ	事業系ごみ			
八幡平市	23,541	740	497	440	243	1,014	682	603	333	11.5
遠野市	24,528	579	422	332	157	761	555	436	206	21.4
二戸市	24,655	605	453	404	152	792	593	529	198	10.9
矢巾町	26,341	787	430	337	357	964	527	413	437	21.7
釜石市	29,915	954	589	506	364	1,028	635	546	393	14.1
紫波町	32,902	698	511	402	186	684	501	394	183	21.5
久慈市	32,006	882	629	546	252	889	634	551	254	13.2
大船渡市	32,845	733	660	630	73	720	648	618	72	4.5
宮古市	46,866	1,384	974	838	411	953	670	577	283	13.9
計	273,599	7,361	5,166	4,435	2,196	868	609	523	259	14.2

④ 5万人以上

市町村名	総人口	ごみ総排出量(トン)			一人1日当たり排出量(g/日)			資源ごみの割合(%)		
		生活系ごみ	家庭系ごみ	事業系ごみ	生活系ごみ	家庭系ごみ	事業系ごみ			
滝沢市	54,933	1,244	983	832	261	731	577	488	153	15.4
北上市	91,554	2,113	1,393	1,106	720	745	491	390	254	20.7
花巻市	91,087	2,203	1,302	1,205	901	780	461	427	319	7.4
一関市	107,564	2,535	1,863	1,634	672	760	559	490	202	12.3
奥州市	109,747	2,781	1,777	1,593	1,005	818	522	468	295	10.3
盛岡市	280,286	7,366	4,519	3,653	2,848	848	520	420	328	19.2
計	735,171	18,243	11,837	10,022	6,407	800	519	440	281	15.3