

金属加工

樹脂成型

表面処理

設計・組込み

その他

○



株式会社 スマイヴ

奥州市水沢神明町2丁目4-1

代表者メッセージ



代表取締役
伊藤 功

当社は、2009年に創業し、当初は基礎工事や給排水工事が主でした。3年目より新築工事を主軸に事業を展開しております。これからも「**住まいに笑顔を**」をモットーに、日々お客様への理想の住まいを提供し続けるよう、お客様と一緒に住まいづくりをして参ります。

先輩から一言

入社3年目で今はお客様との打合せや図面の作成をしています。

会社は相談しやすい環境で、親身に相談に乗ってくれる先輩方と楽しく働いています。

仕事を楽しむことを忘れずに、将来は建築士としてお客様それぞれに合った住まいの提案をしていきたいです。

佐藤 祐菜

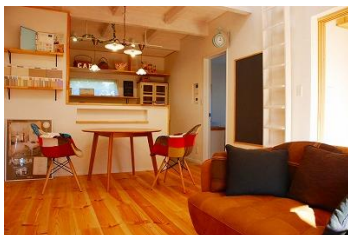
【岩手県立産業技術短期大学校出身】



こんな仕事をしています



当社施工例



当社施工例

ご納得して頂けるまで何度も打合せを重ねながら、お客様が心から「建てたい」と思って頂ける家を、丁寧に造り、仕上げます。性能や快適さ、そしてデザイン性、全てにこだわりをもって、お客様の夢や憧れを「形」に致します。

こんな職場です

若手からベテランまで幅広い年齢層が活躍中！未経験入社でも、先輩社員が業務を通じて丁寧に指導する体制が整っております。社内行事も定期的であり、とてもアットホームな会社です。



第2回スマイヴ経営方針発表会



現場～基礎工事～

業務内容

【建築工事】

新築工事 TD ホーム水沢 レスモア
増改築(高齢者バリアフリー・耐震改修)工事
オール電化工事

【土木工事】

外構工事(舗装工事・エクステリア工事)

スマイヴの家づくりは、自由設計、自社施工の完全オーダーメイドです。一級建築士のいる工務店として、お客様のどんな夢も形にするためのお手伝いをいたしております。



採用状況

- 採用職種は、営業アシスタント、工務アシスタント、建築大工アシスタントになります。
- 定期的に高卒を若干名採用しています。
指定はありませんが、これまでに、工業高校、産業技術大学校出身者がおります。

キャリア形成

- 複数の現場で技術習得や資格取得を通してスキルアップ。その後、適正や本人の希望を踏まえ、より高度な技術取得や資格取得により、専門スキルを向上していきます。
- 能力に合わせて現場リーダーや役職に登用します。

職場環境等

- 水沢東バイパスのそばです。
- 日・祝休み、土曜は月1~2回程度休みあり
※社内カレンダーによります。
- 建築現場は、主に県南エリアです。

企業情報

会社名 株式会社スマイヴ
所在地 〒023-0821 奥州市水沢神明町 2-4-1
TEL 0197-51-1739
FAX 0197-51-1738
<https://smive.co.jp>
代表者 代表取締役 伊藤 功
資本金 300万円
設立 2009年10月
従業員数 24名(男性16名、女性8名)

