



konsetsu

# 株式会社近藤設備 北上統括事業所

北上流通センター6-13

## 代表者メッセージ



代表取締役  
近藤 正彦

設備業は、今も昔も変わらず現場の技術力が非常に重要です。技術を習得するには当然時間もかかり、じっくり根気強く経験を積んでいく必要があります。覚える事はたくさんありますが、設備業は「環境」「生活」「水」「感染症対策」等に深く関わっている、今の時代に無くてはならない仕事です。時代に合ったつなぐ技術を身につけ、将来に羽ばたきたい方と一緒に働くことが私たちの願いです。

## 先輩から一言

建設現場で、配管や機械器具の取り付け業務をしています。仕事量が多く大変な仕事ではありますが、それを乗り越えた時に感じる達成感は格別です。

コミュニケーションも取りやすい環境なので、職場内の雰囲気も良く楽しく仕事をしています。そして、地域に貢献できる仕事にとってもやりがいを感じています。

川崎 心愛

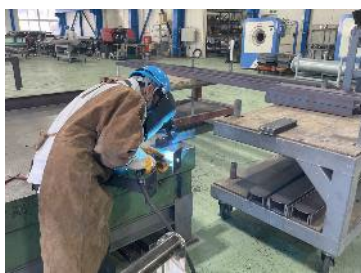
【宮古商工高校出身】



## こんな仕事をしています



〔建設現場：配管作業〕



〔花巻工場：溶接作業〕

公共施設、工場、病院、マンションなどの建物に、あらゆる液体・気体を配送する配管を設置する工事を行っています。また、自社加工センターで配管の加工も行っています。

配管の設計から加工、施工までを自社で行うことができる“一貫体制”が当社の強みです。

## こんな職場です

社員旅行やバーベキュー大会、忘新年会の他に、階層別研修などの行事がたくさんあり、普段の仕事では会えない人達と接する機会が多く、コミュニケーションが取りやすい職場です。



バーベキュー大会

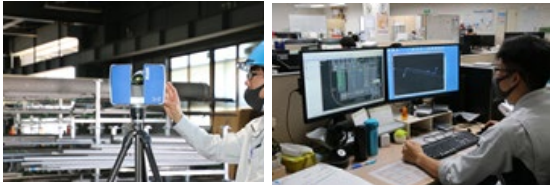


若手社員研修で一致団結！

## 業務内容

### 【設計部門】

3D レーザースキャナを使い、短い時間でより正確に現場調査を行い、集めた情報を点群データで解析し、3D図面化します。弊社では「Rebro」という3DCAD を使って BIM データを生成し、加工管製作図・現場施工図を作成しています。



### 【加工部門】

配管作成はもちろんのこと、プレハブ配管・配管ユニット等を設計・加工して現場へ納品しています。自社の工事現場以外にも配管だけを販売する事もあります。



### 【施工部門】

建設現場で配管や機械器具の取り付けを行っています。高い技術力はもちろん、多岐にわたる現場で培った経験値と知識を兼ね備えたスタッフによる施工で現場をおさめています。



## 採用状況

毎年新入社員を採用しています。  
学科指定はありません  
(普通科出身の先輩も活躍しています！)  
  
中途採用も随時募集を行っています。

## キャリア形成

- 新入社員研修で、社会人としての心構えや建設業・配管業の基礎を学ぶので、専門知識がなくても安心して働く事が出来ます。
- 資格取得支援制度でスキルアップできます。
- 階層別研修でそれぞれの段階に必要な知識やスキルを習得できます。

## 職場環境等

- 独身寮があります(会社借上げアパート)。家賃は入社3年間100%会社負担(新卒の場合)
- 社員旅行やBBQ大会、忘新年会など、社内行事が充実しています。
- いわて働き方改革推進運動参加表明企業、いわて女性活躍企業の認定を受け、働きやすい職場づくりに取り組んでいます。

## 企業情報

会社名 株式会社近藤設備 北上統括事業所  
所在地 〒024-0014 北上市流通センター6-13  
TEL 0197-62-5090 FAX 0197-62-5091  
URL <https://www.konsetsu.jp/>  
代表者 代表取締役 近藤 正彦  
資本金 3,000万円  
設立 1992(平成4)年6月  
社員数 企業全体94名  
(うち北上統括事業所 60名 男性 50名 女性 10名)



### 北上統括事業所地図

