

盛岡いすゞモーター株式会社 花北支店

北上市成田 19 地割 48 番地

代表者メッセージ



代表取締役社長
金子 栄也

当社が一番大切にしているのは社員教育です。社員の成長無くして、会社の成長は無いと考えています。そのためのキャリアアッププランも用意しています。当社では、**岩手の次の 50 年を支えてくれる仲間**を探しています。我々と共に、自分の可能性に挑戦してみませんか？

先輩から一言

最初は、自動車整備については知識も経験も無く、整備士として働くことに不安もありました。しかし今では、車検整備や点検整備など、色々な仕事ができるようになり、やりがいを感じています。

知識や経験がなくても大丈夫です。地域に貢献できる**トラック整備士**になりますか？

千田 大地

【黒沢尻北高等学校出身】



こんな仕事をしています



サービス工場



主力商品「ELF」

当社は、小型トラック専門ディーラーとして、岩手の物流を支えています。服や靴、食べ物や飲み物など、生活に欠かせない物の多くはトラックが運んでいます。当社は、岩手に根ざし、地元のお客様に支えられながら、

「運ぶ」を支え続けます。

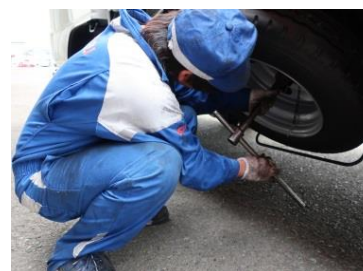
こんな職場です

頼りになる先輩社員がたくさんいますし、基礎を学べる各種研修を用意していますので、安心して入社していただけます。

また、日曜・祝日はお休みで、長期休暇や誕生日休暇もありますので、仕事もプライベートも充実させたい方にぴったりな職場です。



頼りになる先輩



未経験でも大丈夫！

業務内容

◇整備士の仕事

車検整備や法令点検、故障修理など、その日の入庫状況によって様々な作業があります。

<若手整備士のある1日のスケジュール>

- 8:45 支店ミーティング
- 8:50 整備作業
 - ・車検、法令点検、一般修理を中心に作業を行います。
- 12:00 昼食休憩
- 13:00 整備作業
- 14:30 完成検査、納車準備
 - ・整備作業が終わった車をお客様へ納車する為、最終チェックを行います。
- 15:00 中休憩
- 15:10 バッテリー交換作業
 - ・車の故障原因を確認し、適切な整備を行います。
- 16:30 工場清掃
- 17:15 終業

自動車整備士は、国家資格です。当社には、無資格・未経験で入社し、働きながら整備士に合格した社員もたくさんいます。資格を取得するための費用は全額会社で負担します。

採用状況

◇定期的に、高卒・専門学校卒・大卒を若干名採用しています。30年度は2名採用しました。

◇高卒の採用職種は、自動車整備職になります。(工業高校以外も可)

キャリア形成

◇入社後すぐに、新入社員研修と、メーカー研修に参加していただきます。

◇工業高校(機械科)であれば実務経験を6ヵ月、普通校でも1年で国家資格3級を取得できる体制を整えております。

◇年齢と経験に応じて試験・研修を実施しステップアップを目指す、いすゞの資格制度もあります。

職場環境等

◇社会保障の他に、通勤手当や住宅手当、技能手当や資格手当などの制度があります。

◇トラックの運転に必要な中型・大型免許取得の補助があります。

企業情報

会社名 盛岡いすゞモーター株式会社 花北支店

所在地 〒024-0003 北上市成田19地割48番地

TEL 0197-72-6711

FAX 0197-68-3777

HP <http://www.morioka-isuzu.co.jp/>

代表者 代表取締役社長 金子 榮也

資本金 2,500万円

設立 昭和37年10月1日

従業員 県内7事業所計101名(男性88名、女性13名)

地図

