

株式会社 第一鉄道

北上市相去町田抱 59-14

代表者メッセージ



代表取締役
中村 美由樹

第一鉄道はＪＲ東日本グループの協力会社として、ＪＲ東北本線・北上線の線路メンテナンスを担っています。

列車が安全に走り、人々の暮らしが当たり前前に続くこと。その日常を支える誇りを胸に、作業効率化や社員の負担軽減に取り組みつつ、技術を磨いています。

私たちと一緒に地域の足を守る仕事をしてみませんか。

先輩から一言

2024年、高校卒業と同時に入社しました。会社見学をきっかけに「きつい仕事だろうけど、ここで働こう」と決意し、社員寮で一人暮らしもスタートしました。

出来なかったことが出来るようになる瞬間にやりがいを感じます！2025年には資格を3つ取得しました。

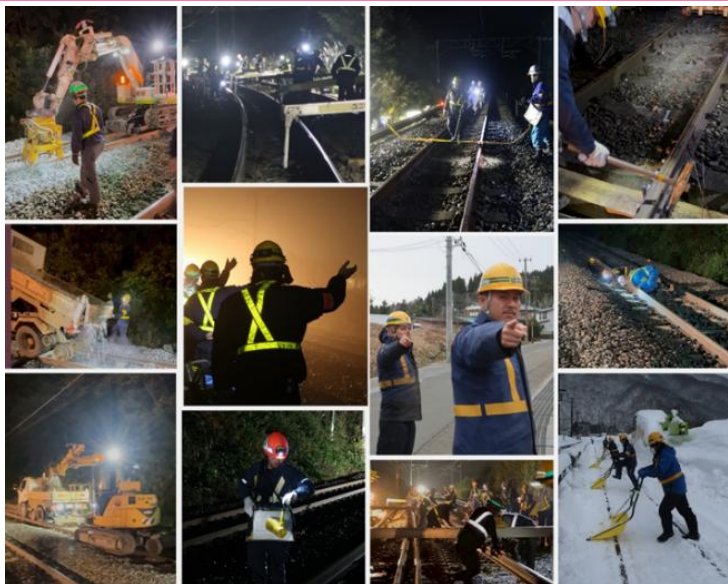
貨物や寝台列車を間近で見られるのも嬉しいです。

S・O

【大東高校出身】



こんな仕事をしています



主に線路の**保守作業**をしています。

傷んだ**レールの交換**、破損・腐食した**マクラギの交換**、その他、道床と呼ばれる碎石の補充をしたり、様々な作業があります。

こんな職場です

若手からベテランまで様々な年齢層の社員がいますが、空き時間があるとベテランの職人が若手の社員に指導してくれます。

歓迎会、忘年会、花見など定期的に開催し、コミュニケーションをはかっています。（苦手な方も居ると思うので、もちろん自由参加です！）



ベテランの手本（犬釘打ち）



忘年会の様子

業務内容

【軌道修繕・改良工事】

北上線(北上⇄ゆだ高原)
東北本線(水沢⇄花巻空港)

の線路の保守工事を担っています。

レール交換、マクラギ交換、道床補充・入換など色々な工種があります。

〈夏季〉草刈り機を使用して線路脇の除草作業

〈冬季〉線路上の除雪作業

といった作業もあります。



列車運行の安全・安定を支える
人と社会、未来をつなぐ

【機械施工】

宮城県気仙沼市～秋田県横手市

のエリアを担当しています。

軌道機械操作者がMCによる除雪を行ったり、マルチプルタイタンパ(MTT)でつき固めをします。



採用状況

学歴・経験不問で随時募集しております。

軌道工事の資格をお持ちの方は優遇致しますが、9割以上の方が未経験で入社し、年収アップしています。

入社後は1～2週間程度の座学・実務研修を行います。

キャリア形成

軌道工事に必要な列車見張員、軌道作業責任者、軌道工事管理者、重機械運転者など経験年数に応じて資格を取得していただきます。

機械施工の為の特殊運転者(MC)、軌道機械操作者の資格も取得できます。

ガス溶接(レール切断の為)や、移動式クレーン(レール等の積込・運搬の為)なども、すべて費用は会社で負担致しますので、スキルアップ出来ます。

職場環境等

- 令和2年に社屋をリフォームし、快適な環境を整えています。
- 令和2年に完成した社員寮(家具付き)があります。
- 1食 100 円の置き型社食を導入しています。
- フリーカフェスペースもあり、休憩時間もゆったり過ごせます。

企業情報

会社名 株式会社 第一鉄道

所在地 北上市相去町田抱 59-14

TEL 0197-67-6771

FAX 0197-67-6772

HP <http://www.daiichi-tetsudo.com>

採用ブログ <https://tenshoku.mynavi.jp/plst/stories/?company=11821>

Instagram https://www.instagram.com/daiichi_tetsudo/

代表者 代表取締役 中村 美由樹

資本金 1,000 万円

設立 平成3年8月12日

従業員数 22名(うち女性 3名)



会社HP



採用ブログ



Instagram

