



TADA CO.LTD.

# 有限会社多田工務店

遠野市綾織町新里 21-28-2

## 代表者メッセージ



代表取締役  
多田 飛鳥

私たちは県内の様々なコンクリート構造物工事を通して成長してきました。「建設業」や「現場仕事」はつらい仕事だと感じてしまうかもしれませんが、私たちは現場毎に自らの手で、またチームとして**お互いがフォローしながら仕事を進めていく事ができる会社**です。何より、コンクリート構造物を作り上げていく私たちの仕事は、楽しくてやりがい溢れる仕事です。是非、一緒にモノづくりを通して成長していきましょう。

## 先輩から一言

入社当時はわからない事ばかりでしたが、失敗しながらも現場を通して成長する事が出来ます。

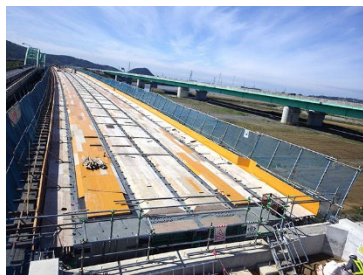
大工が多く、職人同士助け合いながら切磋琢磨して仕事ができる環境であり、県内で多数の型枠工事を請負っている実績の多い会社です。担当される型枠工事を取り仕切る**「職長」として現場を持つ事を目標**に取り組んでいます。

菅原 涼太

【盛岡農業高校出身】



## こんな仕事をしています



小船越地区橋梁床版工事  
型枠施工状況



大槌消防庁舎建設(建築主体)工事  
基礎型枠施工状況

主に建設現場で RC 建築物や土木構造物を作るために使われる**コンクリートを成型する為に必要となる「型枠」を作っています**。コンクリートは工場から出荷した時は液体に近い状態になっているので、構造物として固まって形状を保つまでの間、型枠が必要となります。

## こんな職場です

現場では若手社員のフォローをベテラン社員が行い、仕事を通して技術向上に努める事が出来ます。作業に必要な資格取得支援も積極的に行っています。

なお、**当社HPに掲載の社内報には現場で活躍する社員の苦労話などを紹介**しております。



コンクリート打設状況



社内報 TK plus  
現場紹介や失敗談の紹介など

## 業務内容

### 【型枠大工】

#### ○業務の概要

鉄筋コンクリート製の構造物(建物・橋など)を建設する際、設計図どおりの形に生コンを固めるための木製型枠を加工し、現場で据え付けて生コンを型枠に流し込み、固まったら型枠を撤去するまでを受け持ちます。

#### ○資格取得の必要性

最初は、先輩社員と共に現場に乗り入れ、手伝い、仕事の手順など覚えていきますが、作業を行う上で型枠施工技能士などの資格取得が必須となり、経験を積みながら更に上の資格を取得することになります。なお、資格取得に必要な費用は会社が負担します。

### 【仕事の魅力】

なんと言っても、自分の手で作ったものになっていくことが魅力であり、携わった構造物を後で歴史として振り返る楽しみがあります。

作業員一人一人が協力して仕事をする場面が多く、仲間との繋がりを持つことができ、また、その仲間を束ねる「職長として活躍することを目標」に、日々高みを目指していくことができます。

型枠大工が著しく減少している状況において、将来に渡って必要とされる職種であり、資格を有する安定的な職業と言えます。

本当の魅力は言葉では伝わりません。  
是非、当社へ飛び込んでみてはどうでしょう。

## 採用状況

- 毎年、高校新卒者2名程度採用(参考実績)
- 募集定員枠を超えての採用も実施します。
- 学歴、成績、試験で採否判断はしません。
- 他人を思いやり、責任感が強く、チームワークを大切にして、粘り強く物事を成し遂げる性格の方なら問題ありません。

## キャリア形成

- 入社後、新入社員研修を経て、建設業の職人専門訓練校で1か月間の基礎訓練を実施して、初歩的技能の習得及び各種資格等を取得。
- 前記訓練後、本格的に現場作業を実践し、先輩から指導を受け、型枠作業全体の流れ、仕事上のルールなどを覚えて技能に磨きを掛ける。
- 2~3年後、国家資格(型枠施工技能士2級)の取得を目指し、合格後、更に同資格1級の取得を目指す。

## 職場環境等

- 当社は、経験豊富な型枠大工の先輩が多数在籍しているため、各職人によって異なる様々な施工方法などのアドバイスを受けることができ、早く成長できる環境が強みです。また、比較的、大きな現場を受注しやすく、困難な現場をこなせる能力が身に付きやすいのが特徴です。
- その他詳細は、下記の【当社HP】を参照

## 企業情報

会社名 有限会社多田工務店  
所在地 〒028-0531 遠野市綾織町新里 21-28-2  
TEL 0198-62-5315 FAX 0198-62-6898  
代表者 代表取締役 多田 飛鳥  
資本金 1,100万円  
設立 1989年4月  
従業員 109名(男性100名 女性9名)



当社HP <http://www.tada-tono.jp>



地図

