

# 令和6年3月高等学校卒業予定者の就職内定状況 (令和5年10月末現在)に関する調査について

## <調査の概要>

- 本調査は、高校生の就職問題に適切に対処するための参考資料を得るために、来春の高等学校卒業予定者で就職を希望する者の就職内定状況を10月末、12月末、3月末現在の状況で調査しており、今回は、10月末現在で取りまとめたものである。
- 本調査は昭和51年度から実施しており、調査方法は、国立については該当国立大学法人、公立については各都道府県教育委員会、私立については各都道府県知事部局を通じて行った悉皆調査である。
- 厚生労働省も高校生の就職内定状況について類似の調査を行っているが、これは学校又は公共職業安定所の紹介を希望する者のみを調査対象としている。一方、本調査は、学校等の紹介を希望しない自営業者や公務員などを含め、就職を希望する者全員を対象としていることから、母集団が大きくなっている。

## <調査内容>

1. 調査対象 国立、公立、私立の高等学校及び中等教育学校（全日制・定時制）
2. 調査項目 学科別（国立、公立、私立の別）の就職内定状況  
都道府県別（県内・県外別）の就職内定状況

## <結果の概要>

### 1. 就職希望者数・就職内定者数等

卒業予定者	929,568人（前年同月	972,316人）
就職希望者	129,301人（前年同月	138,201人）
うち就職内定者	99,768人（前年同月	105,179人）
うち未内定者	29,533人（前年同月	33,022人）

### 2. 就職内定率（就職希望者に対する就職内定者の割合）

77.2%（前年同月比 1.1ポイント増）

### ○男女別

男子 77.8%（前年同月比0.8ポイント増）  
女子 76.0%（前年同月比1.4ポイント増）

### ○学科別（就職内定率が高い順）

「工業」88.4%、「看護」88.1%、「商業」82.8%、「水産」80.7%、  
「農業」79.2%、「福祉」78.6%、「情報」78.3%、「家庭」78.1%、  
「総合学科」75.0%、「普通」64.1%

※「その他」の学科は除く。

※「看護」に関する学科は看護師5年一貫課程が主となるため、5年課程5年次の就職内定率を示している。

### ○都道府県別

就職内定率の高い県：愛知県 89.1%、富山県 87.9%、三重県 87.0%、  
山口県 86.2%、岐阜県 85.0%、佐賀県 84.9%  
就職内定率の低い県：沖縄県 49.1%、北海道 60.4%、高知県 62.9%、  
千葉県 65.1%、神奈川県 66.4%、青森県 70.3%

令和6年3月高等学校卒業予定者の就職内定状況（学科別）

学科名		設置者	卒業者予定数 (A)	就職希望者数 (B)	就職希望率 (B/A)	就職内定者数 (C)	未内定者数 (B-C)	就職内定率 (D=C/B)	前年同期 就職内定率 (E)	前年同期比 増減 (D-E) (ポイント)
普通		国立	2,591	3	0.1	1	2	33.3	14.3	19.0
		公立	398,757	28,457	7.1	18,073	10,384	63.5	62.5	1.0
		私立	287,122	13,222	4.6	8,654	4,568	65.5	64.8	0.7
		計	688,470	41,682	6.1	26,728	14,954	64.1	63.2	0.9
		国立	0	0	—	0	0	—	—	—
農業		公立	21,457	10,237	47.7	8,109	2,128	79.2	77.0	2.2
		私立	77	8	10.4	4	4	50.0	70.0	△ 20.0
		計	21,534	10,245	47.6	8,113	2,132	79.2	77.0	2.2
工業		国立	158	1	0.6	0	1	0.0	—	—
		公立	58,139	36,858	63.4	32,822	4,036	89.0	88.2	0.8
		私立	7,744	3,903	50.4	3,220	683	82.5	83.6	△ 1.1
		計	66,041	40,762	61.7	36,042	4,720	88.4	87.8	0.6
商業		国立	0	0	—	0	0	—	—	—
		公立	43,551	15,284	35.1	12,677	2,607	82.9	81.7	1.2
		私立	7,762	2,388	30.8	1,950	438	81.7	78.6	3.1
		計	51,313	17,672	34.4	14,627	3,045	82.8	81.3	1.5
水産		国立	0	0	—	0	0	—	—	—
		公立	2,300	1,314	57.1	1,061	253	80.7	79.0	1.7
		私立	0	0	—	0	0	—	—	—
		計	2,300	1,314	57.1	1,061	253	80.7	79.0	1.7
家庭		国立	0	0	—	0	0	—	—	—
		公立	6,500	1,797	27.6	1,510	287	84.0	82.8	1.2
		私立	4,064	1,722	42.4	1,240	482	72.0	73.6	△ 1.6
		計	10,564	3,519	33.3	2,750	769	78.1	78.6	△ 0.5
看護 (3年課程3年次)		国立	0	0	—	0	0	—	—	—
		公立	158	1	0.6	0	1	0.0	28.6	△ 28.6
		私立	641	8	1.2	3	5	37.5	26.3	11.2
		計	799	9	1.1	3	6	33.3	26.9	6.4
看護 (5年課程3年次)		国立	0	0	—	0	0	—	—	—
		公立	884	5	0.6	3	2	60.0	0.0	60.0
		私立	2,433	22	0.9	8	14	36.4	42.9	△ 6.5
		計	3,317	27	0.8	11	16	40.7	40.0	0.7
看護 (5年課程5年次)		国立	0	0	—	0	0	—	—	—
		公立	934	845	90.5	782	63	92.5	89.0	3.5
		私立	2,226	2,130	95.7	1,838	292	86.3	81.4	4.9
		計	3,160	2,975	94.1	2,620	355	88.1	83.5	4.6
情報		国立	0	0	—	0	0	—	—	—
		公立	720	144	20.0	115	29	79.9	71.0	8.9
		私立	378	91	24.1	69	22	75.8	82.6	△ 6.8
		計	1,098	235	21.4	184	51	78.3	75.4	2.9
福祉		国立	0	0	—	0	0	—	—	—
		公立	1,536	623	40.6	529	94	84.9	84.9	0.0
		私立	799	422	52.8	292	130	69.2	67.4	1.8
		計	2,335	1,045	44.8	821	224	78.6	78.6	0.0
その他		国立	35	0	0.0	0	0	—	—	—
		公立	26,530	935	3.5	582	353	62.2	59.9	2.3
		私立	6,389	564	8.8	374	190	66.3	62.8	3.5
		計	32,954	1,499	4.5	956	543	63.8	61.0	2.8
総合学科		国立	267	4	1.5	2	2	50.0	50.0	0.0
		公立	45,155	10,413	23.1	7,899	2,514	75.9	74.8	1.1
		私立	3,421	875	25.6	571	304	65.3	60.4	4.9
		計	48,843	11,292	23.1	8,472	2,820	75.0	73.7	1.3
計		国立	3,051	8	0.3	3	5	37.5	22.2	15.3
		公立	(3,230)	(9)	(0.3)	(2)	(7)	(22.2)		
		公立	605,687	106,068	17.5	83,380	22,688	78.6	77.4	1.2
		私立	(643,352)	(114,621)	(17.8)	(88,678)	(25,943)	(77.4)		
計		国立	320,830	23,225	7.2	16,385	6,840	70.5	70.0	0.5
		公立	(325,734)	(23,571)	(7.2)	(16,499)	(7,072)	(70.0)		
		私立	929,568	129,301	13.9	99,768	29,533	77.2	76.1	1.1
		計	(972,316)	(138,201)	(14.2)	(105,179)	(33,022)	(76.1)		

注 1. ( ) 内は、前年同期の状況である。  
2. 看護(5年課程5年次)は、高等学校卒業予定者ではないため集計からは除いている。

令和6年3月高等学校卒業予定者の就職内定状況（学科別）

令和5年10月31日現在

(男子)

学科名	設置者	卒業者予定数 (A)	就職希望者数 (B)	就職希望率 (B/A)	就職内定者数 (C)	未内定者数 (B-C)	就職内定率 (D=C/B)	前年同期 就職内定率 (%)	前年同期比 増減 (D-E) (ポイント)
普通	国立	1,283	1	0.1	1	0	100.0	33.3	66.7
	公立	193,582	15,699	8.1	9,629	6,070	61.3	60.7	0.6
	私立	147,645	7,757	5.3	5,078	2,679	65.5	65.1	0.4
	計	342,510	23,457	6.8	14,708	8,749	62.7	62.1	0.6
	国立	0	0	—	0	0	—	—	—
農業	公立	11,099	5,826	52.5	4,445	1,381	76.3	73.9	2.4
	私立	55	6	10.9	3	3	50.0	80.0	△ 30.0
	計	11,154	5,832	52.3	4,448	1,384	76.3	73.9	2.4
工業	国立	127	1	0.8	0	1	0.0	—	—
	公立	51,014	33,385	65.4	29,839	3,546	89.4	88.5	0.9
	私立	7,133	3,693	51.8	3,057	636	82.8	83.8	△ 1.0
	計	58,274	37,079	63.6	32,896	4,183	88.7	88.0	0.7
	国立	0	0	—	0	0	—	—	—
商業	公立	16,567	5,243	31.6	4,045	1,198	77.2	75.8	1.4
	私立	3,759	1,100	29.3	882	218	80.2	79.1	1.1
	計	20,326	6,343	31.2	4,927	1,416	77.7	76.3	1.4
	国立	0	0	—	0	0	—	—	—
	公立	1,842	1,071	58.1	864	207	80.7	79.4	1.3
水産	私立	0	0	—	0	0	—	—	—
	計	1,842	1,071	58.1	864	207	80.7	79.4	1.3
	国立	0	0	—	0	0	—	—	—
	公立	552	288	52.2	234	54	81.3	82.8	△ 1.5
	私立	1,015	588	57.9	417	171	70.9	75.8	△ 4.9
家庭	計	1,567	876	55.9	651	225	74.3	78.2	△ 3.9
	国立	0	0	—	0	0	—	—	—
	公立	19	0	0.0	0	0	0.0	100.0	—
	私立	50	0	0.0	0	0	0.0	0.0	—
	計	69	0	0.0	0	0	0.0	50.0	—
看護 (3年課程3年次)	国立	0	0	—	0	0	—	—	—
	公立	26	0	0.0	0	0	0.0	—	—
	私立	181	4	2.2	1	3	25.0	50.0	△ 25.0
	計	207	4	1.9	1	3	25.0	50.0	△ 25.0
	国立	0	0	—	0	0	—	—	—
看護 (5年課程5年次)	公立	25	24	96.0	16	8	66.7	80.0	△ 13.3
	私立	116	111	95.7	86	25	77.5	76.8	0.7
	計	141	135	95.7	102	33	75.6	77.2	△ 1.6
	国立	0	0	—	0	0	—	—	—
	公立	467	89	19.1	73	16	82.0	66.3	15.7
情報	私立	206	53	25.7	42	11	79.2	79.5	△ 0.3
	計	673	142	21.1	115	27	81.0	70.2	10.8
	国立	0	0	—	0	0	—	—	—
	公立	322	148	46.0	115	33	77.7	80.3	△ 2.6
	私立	246	143	58.1	97	46	67.8	71.3	△ 3.5
福祉	計	568	291	51.2	212	79	72.9	76.9	△ 4.0
	国立	11	0	0.0	0	0	—	—	—
	公立	12,549	543	4.3	334	209	61.5	58.7	2.8
	私立	2,192	162	7.4	105	57	64.8	49.7	15.1
	計	14,752	705	4.8	439	266	62.3	56.4	5.9
その他	国立	102	4	3.9	2	2	50.0	0.0	50.0
	公立	19,586	5,316	27.1	3,922	1,394	73.8	72.9	0.9
	私立	1,806	444	24.6	283	161	63.7	63.8	△ 0.1
	計	21,494	5,764	26.8	4,207	1,557	73.0	72.2	0.8
	国立	1,523	6	0.4	3	3	50.0	25.0	25.0
総合学科	公立	307,625	67,608	22.0	53,500	14,108	79.1	78.1	1.0
	私立	(324,211)	(72,336)	(22.3)	(56,485)	(15,851)	(78.1)		
	計	164,288	13,950	8.5	9,965	3,985	71.4	71.6	△ 0.2
	国立	(166,617)	(14,424)	(8.7)	(10,328)	(4,096)	(71.6)		
	計	473,436	81,564	17.2	63,468	18,096	77.8	77.0	0.8
計	国立	(492,440)	(86,764)	(17.6)	(66,814)	(19,950)	(77.0)		

注 1. ( ) 内は、前年同様の状況である。  
2. 看護(5年課程5年次)は、高等学校卒業予定者ではないため集計からは除いている。

令和6年3月高等学校卒業予定者の就職内定状況（学科別）

令和5年10月31日現在

(女子)

学科名	設置者	卒業者予定数 (A)	就職希望者数 (B)	就職希望率 (B/A)	就職内定者数 (C)	未内定者数 (B-C)	就職内定率 (D=C/B)	前年同期 就職内定率 (%)	前年同期比 増減 (D-E) (ポイント)
普通	国立	1,308	2	0.2	0	0	0.0	0.0	0.0
	公立	205,175	12,758	6.2	8,444	4,314	66.2	64.6	1.6
	私立	139,477	5,465	3.9	3,576	1,889	65.4	64.4	1.0
	計	345,960	18,225	5.3	12,020	6,205	66.0	64.5	1.5
	国立	0	0	—	0	0	—	—	—
農業	公立	10,358	4,411	42.6	3,664	747	83.1	81.2	1.9
	私立	22	2	9.1	1	1	50.0	60.0	△ 10.0
	計	10,380	4,413	42.5	3,665	748	83.1	81.2	1.9
工業	国立	31	0	0.0	0	0	—	—	—
	公立	7,125	3,473	48.7	2,983	490	85.9	85.7	0.2
	私立	611	210	34.4	163	47	77.6	76.8	0.8
	計	7,767	3,683	47.4	3,146	537	85.4	85.3	0.1
商業	国立	0	0	—	0	0	—	—	—
	公立	26,984	10,041	37.2	8,632	1,409	86.0	84.6	1.4
	私立	4,003	1,288	32.2	1,068	220	82.9	78.3	4.6
	計	30,987	11,329	36.6	9,700	1,629	85.6	84.0	1.6
水産	国立	0	0	—	0	0	—	—	—
	公立	458	243	53.1	197	46	81.1	77.6	3.5
	私立	0	0	—	0	0	—	—	—
	計	458	243	53.1	197	46	81.1	77.6	3.5
家庭	国立	0	0	—	0	0	—	—	—
	公立	5,948	1,509	25.4	1,276	233	84.6	82.8	1.8
	私立	3,049	1,134	37.2	823	311	72.6	72.5	0.1
	計	8,997	2,643	29.4	2,099	544	79.4	78.7	0.7
看護 (3年課程3年次)	国立	0	0	—	0	0	—	—	—
	公立	139	1	0.7	0	1	0.0	16.7	△ 16.7
	私立	591	8	1.4	3	5	37.5	27.8	9.7
	計	730	9	1.2	3	6	33.3	25.0	8.3
看護 (5年課程3年次)	国立	0	0	—	0	0	—	—	—
	公立	858	5	0.6	3	2	60.0	0.0	60.0
	私立	2,252	18	0.8	7	11	38.9	40.0	△ 1.1
	計	3,110	23	0.7	10	13	43.5	36.4	7.1
看護 (5年課程5年次)	国立	0	0	—	0	0	—	—	—
	公立	909	821	90.3	766	55	93.3	89.2	4.1
	私立	2,110	2,019	95.7	1,752	267	86.8	81.7	5.1
	計	3,019	2,840	94.1	2,518	322	88.7	83.8	4.9
情報	国立	0	0	—	0	0	—	—	—
	公立	253	55	21.7	42	13	76.4	80.4	△ 4.0
	私立	172	38	22.1	27	11	71.1	85.1	△ 14.0
	計	425	93	21.9	69	24	74.2	82.8	△ 8.6
福祉	国立	0	0	—	0	0	—	—	—
	公立	1,214	475	39.1	414	61	87.2	86.4	0.8
	私立	553	279	50.5	195	84	69.9	66.1	3.8
	計	1,767	754	42.7	609	145	80.8	79.1	1.7
その他	国立	24	0	0.0	0	0	—	—	—
	公立	13,981	392	2.8	248	144	63.3	61.2	2.1
	私立	4,197	402	9.6	269	133	66.9	69.2	△ 2.3
	計	18,202	794	4.4	517	277	65.1	65.0	0.1
総合学科	国立	165	0	0.0	0	0	—	100.0	—
	公立	25,569	5,097	19.9	3,977	1,120	78.0	76.6	1.4
	私立	1,615	431	26.7	288	143	66.8	56.1	10.7
	計	27,349	5,528	20.2	4,265	1,263	77.2	75.3	1.9
計	国立	1,528	2	0.1	0	2	0.0	20.0	△ 20.0
	公立	(1,618)	(5)	(0.3)	(1)	(4)	(20.0)	76.1	1.6
	私立	298,062	38,460	12.9	29,880	8,580	77.7	76.1	1.6
	計	(319,141)	(42,285)	(13.2)	(32,193)	(10,092)	(76.1)	67.5	1.7
計	国立	156,542	9,275	5.9	6,420	2,855	69.2	67.5	1.7
	公立	(159,117)	(9,147)	(5.7)	(6,171)	(2,976)	(67.5)	74.6	1.4
	私立	456,132	47,737	10.5	36,300	11,437	76.0	74.6	1.4
	計	(479,876)	(51,437)	(10.7)	(38,365)	(13,072)	(74.6)		

注 1. ( ) 内は、前年同期の状況である。  
2. 看護(5年課程5年次)は、高等学校卒業予定者ではないため集計からは除いている。

令和6年3月高等学校卒業予定者の就職内定状況（都道府県別）

令和5年10月31日現在

（男子＋女子）

地域	卒業予定者数 (人)		就職希望者数 (人)		就職内定者数 (人)		RO5.10.31現在就職内定率(A) (%)		前年同期就職内定率(B) (%)		前年同期比増減(A-B) (ポイント)	
	県内	県外	計	県内	県外	計	県内	県外	計	県内	県外	計
北海道	35,186	374	6,151	3,408	307	3,715	59.0	82.1	60.4	58.5	81.8	59.8
青森	9,058	1,264	2,099	865	611	1,476	68.4	73.2	70.3	66.1	71.9	68.3
岩手	9,060	608	2,174	1,290	500	1,790	82.4	82.2	82.3	80.1	79.4	79.9
宮城	17,084	2,609	3,212	1,836	527	2,363	70.4	87.4	73.6	69.0	84.2	71.8
秋田	6,579	1,319	495	967	359	1,326	73.3	72.5	73.1	70.4	76.2	71.8
山形	8,279	1,543	1,914	1,174	277	1,451	76.1	74.7	75.8	75.7	79.9	76.5
福島	13,947	2,896	3,474	2,430	503	2,933	83.9	87.0	84.4	81.1	83.8	81.5
茨城	22,381	3,347	3,709	2,574	293	2,867	76.9	80.9	77.3	78.2	78.8	78.3
栃木	15,533	2,452	2,992	2,062	471	2,533	84.1	87.2	84.7	82.9	87.6	83.8
群馬	15,027	2,277	2,562	1,870	215	2,085	82.1	75.4	81.4	81.0	72.4	80.0
埼玉	50,960	3,343	4,786	2,351	1,208	3,559	70.3	83.7	74.4	71.0	78.7	73.3
千葉	43,360	3,606	4,153	2,270	435	2,705	63.0	79.5	65.1	65.1	75.7	66.6
東京	95,620	3,367	3,818	2,402	343	2,745	71.3	76.1	71.9	66.3	69.0	66.6
神奈川	60,681	3,182	3,858	2,024	538	2,562	63.6	79.6	66.4	59.5	80.2	62.7
新潟	16,148	2,134	328	1,742	231	1,973	81.6	70.4	80.1	78.4	66.4	77.0
富山	8,066	1,440	88	1,275	68	1,343	88.5	77.3	87.9	89.2	76.3	88.6
石川	9,029	1,422	1,556	1,172	96	1,268	82.4	71.6	81.5	84.6	67.2	83.2
福井	6,593	1,140	1,245	975	78	1,053	85.5	74.3	84.6	86.4	62.2	84.2
山梨	7,020	871	970	633	81	714	72.7	81.8	73.6	80.7	74.8	80.0
長野	16,230	2,272	2,481	1,864	146	2,010	82.0	69.9	81.0	82.0	72.3	81.2
岐阜	15,575	2,184	2,897	1,820	643	2,463	83.3	90.2	85.0	83.2	87.3	84.2
静岡	28,477	4,805	5,253	3,982	366	4,348	82.9	81.7	82.8	83.2	85.7	83.4
愛知	57,429	8,287	8,662	7,396	320	7,716	89.2	85.3	89.1	88.6	81.6	88.2
三重	13,623	2,831	3,211	2,474	320	2,794	87.4	84.2	87.0	87.3	89.6	87.6
滋賀	11,430	1,622	1,773	1,305	120	1,425	80.5	79.5	80.4	83.4	85.4	83.6
京都	20,913	1,018	1,260	716	210	926	70.3	86.8	73.5	73.7	79.6	74.8
大阪	62,784	4,539	4,867	3,376	260	3,636	74.4	79.3	74.7	72.1	84.8	72.9
兵庫	39,471	3,538	4,181	2,878	576	3,454	81.3	89.6	82.6	79.3	84.3	80.0
奈良	10,008	568	929	415	277	692	73.1	76.7	74.5	65.4	80.4	70.9
和歌山	7,147	941	1,229	680	235	915	72.3	81.6	74.5	72.3	81.4	74.2
鳥取	4,434	719	923	569	172	741	79.1	84.3	80.3	78.0	79.8	78.4
島根	5,276	885	1,081	738	147	885	83.4	75.0	81.9	78.1	77.4	78.0
岡山	15,273	2,493	2,998	2,066	423	2,489	82.9	83.8	83.0	81.7	84.4	82.2
広島	21,137	2,120	2,437	1,614	234	1,848	76.1	73.8	75.8	73.4	81.2	74.3
山口	9,463	2,116	2,559	1,807	400	2,207	85.4	90.3	86.2	83.3	86.1	83.7
徳島	5,215	813	1,020	655	177	832	80.6	85.5	81.6	77.9	81.3	78.6
香川	7,599	995	1,158	786	107	893	79.0	65.6	77.1	81.4	70.1	79.9
愛媛	9,932	1,469	1,793	1,176	257	1,433	80.1	79.3	79.9	79.0	81.0	79.4
高知	5,267	594	828	348	173	521	58.6	73.9	62.9	58.1	74.8	62.4
福岡	38,407	5,058	6,067	3,454	857	4,311	68.3	84.9	71.1	67.1	85.5	70.2
佐賀	6,887	1,256	1,892	1,076	531	1,607	85.7	83.5	84.9	84.7	86.2	85.2
長崎	10,554	1,881	2,725	1,323	667	1,990	70.3	79.0	73.0	70.7	78.7	73.1
熊本	13,474	2,089	3,165	1,502	794	2,296	71.9	73.8	72.5	65.2	75.9	68.8
大分	8,901	1,560	2,090	1,224	446	1,670	78.5	84.2	79.9	78.5	83.3	79.6
宮崎	8,816	1,471	2,303	1,093	682	1,775	74.3	82.0	77.1	75.9	77.1	76.3
鹿児島	13,039	1,971	3,141	1,534	962	2,496	77.8	82.2	79.5	75.7	85.5	79.1
沖縄	13,196	1,381	1,901	563	371	934	40.8	71.3	49.1	40.1	68.0	47.2
計	929,568	107,031	129,301	81,754	18,014	99,768	76.4	80.9	77.2	75.3	80.0	76.1

注 看護（5年課程5年次）は、高等学校卒業予定者ではないため集計からは除いている。

令和6年3月高等学校卒業予定者の就職内定状況（都道府県別）

令和5年10月31日現在

(男子)

地域	都道府県	卒業予定者数 (人)		就職希望者数(人)		就職内定者数(人)		R05.10.31現在就職内定率(A)(%)		前年同期就職内定率(B)(%)		前年同期比増減(A-B)(単位)	
		県内	県外	計	県内	県外	計	県内	県外	計	県内	県外	計
北海道	北海道	17,969	286	3,659	1,935	246	2,181	57.4	86.0	59.6	58.3	85.9	60.3
	青森	4,646	576	1,287	473	435	908	66.5	75.5	70.6	67.3	72.3	69.4
	岩手	4,603	427	1,347	753	357	1,110	81.8	83.6	82.4	80.5	79.9	80.4
	宮城	8,641	361	1,906	1,093	325	1,418	70.7	90.0	74.4	70.0	87.6	73.4
	秋田	3,351	330	1,123	586	244	830	73.9	73.9	74.9	70.8	74.3	71.6
	山形	4,279	238	1,181	704	181	885	74.7	76.1	74.9	76.5	79.6	77.1
	福島	7,348	378	2,126	1,467	328	1,795	83.9	86.8	84.4	81.3	82.6	81.6
関東	茨城	11,517	233	2,336	1,632	182	1,814	77.6	78.1	77.7	79.9	80.9	80.0
	栃木	7,997	399	1,925	1,284	351	1,635	84.1	88.0	84.9	83.7	89.8	84.9
	群馬	7,743	1,434	1,632	1,202	148	1,350	83.8	74.7	82.7	82.0	70.5	80.7
	埼玉	26,876	2,001	2,851	1,385	692	2,077	69.2	81.4	82.9	70.3	76.1	72.0
	千葉	22,181	332	2,521	1,365	257	1,622	62.4	77.4	64.3	64.3	75.8	65.9
	東京	47,646	2,143	2,513	1,549	285	1,834	72.3	77.0	73.0	65.1	70.0	65.9
	神奈川	30,821	1,949	2,358	1,298	334	1,632	66.6	81.7	69.2	61.0	82.8	64.4
中部	新潟	8,204	1,385	1,584	1,128	136	1,264	81.4	68.3	79.8	78.8	68.3	77.6
	富山	4,204	997	1,061	899	50	949	90.2	78.1	89.4	89.7	77.8	89.1
	石川	4,618	896	1,001	736	82	818	82.1	78.1	81.7	84.1	71.6	82.9
	福井	3,372	736	807	628	56	684	85.3	78.9	84.8	87.1	73.9	85.9
	山梨	3,753	551	624	394	63	457	71.5	86.3	73.2	81.7	78.9	81.3
	長野	8,404	1,436	1,583	1,159	104	1,263	80.7	70.7	79.8	82.0	73.0	81.2
	岐阜	7,775	1,288	1,818	1,062	480	1,542	82.5	90.6	84.8	82.3	86.6	83.5
近畿	静岡	14,711	2,727	3,058	2,222	286	2,508	81.5	86.4	82.0	82.3	87.2	82.7
	愛知	28,989	5,166	5,412	4,626	214	4,840	89.5	87.0	89.4	89.0	83.2	88.7
	三重	6,775	1,692	1,973	1,483	242	1,725	87.6	86.1	87.4	87.4	88.9	87.6
	滋賀	5,973	936	1,026	765	74	839	81.7	82.2	81.8	83.9	86.7	84.1
	京都	10,518	635	795	450	141	591	70.9	88.1	74.3	72.7	80.9	74.4
	大阪	31,588	2,875	3,112	2,193	194	2,387	76.3	81.9	76.7	74.5	85.0	75.3
	兵庫	19,878	2,357	2,865	1,942	459	2,401	82.4	90.4	83.8	81.3	86.5	82.1
中国・四国	奈良	5,087	348	599	259	199	458	74.4	79.3	76.5	67.5	83.7	74.2
	和歌山	3,688	546	749	403	171	574	73.8	84.2	76.6	72.9	82.4	75.1
	鳥取	2,235	443	598	352	130	482	79.5	83.9	80.6	76.6	81.6	77.9
	島根	2,726	560	699	465	104	569	83.0	74.8	81.4	77.0	81.4	78.1
	岡山	8,000	1,624	2,008	1,378	334	1,712	84.9	87.0	85.3	84.1	88.9	85.1
	広島	10,794	1,369	1,602	1,061	177	1,238	77.5	76.0	77.3	75.0	82.4	76.0
	山口	4,765	1,308	1,648	1,145	314	1,459	87.5	92.4	88.5	84.3	89.6	85.4
九州・沖縄	徳島	2,606	542	693	431	131	562	79.5	86.8	81.1	79.5	81.4	79.9
	香川	3,732	610	723	477	83	560	78.2	73.5	77.5	83.8	70.2	81.7
	愛媛	5,050	934	1,189	757	207	964	81.0	81.2	81.1	79.7	82.2	80.3
	高知	2,678	399	585	245	142	387	61.4	76.3	66.2	59.9	79.2	65.7
	福岡	19,370	3,138	3,937	2,183	698	2,881	69.6	87.4	73.2	70.0	88.8	73.9
	佐賀	3,528	745	1,206	635	395	1,030	85.2	85.7	85.4	84.7	87.8	86.0
	長崎	5,515	1,132	1,760	771	524	1,295	68.1	83.4	73.6	69.1	81.5	73.3
九州・沖縄	熊本	6,808	1,242	2,032	897	595	1,492	72.2	75.3	73.4	65.0	77.5	69.6
	大分	4,521	973	1,351	753	323	1,076	77.4	85.4	79.6	78.8	83.4	80.0
	宮崎	4,525	869	1,450	635	492	1,127	73.1	84.7	77.7	75.1	80.3	77.2
	鹿児島	6,689	1,150	2,013	865	726	1,591	75.2	84.1	79.0	74.5	87.2	79.6
	沖縄	6,739	831	1,238	342	310	652	41.2	76.2	52.7	40.8	71.1	49.8
	計	473,436	65,818	81,564	50,467	13,001	63,468	76.7	82.6	77.8	76.0	81.6	77.0

注 看護（5年課程5年次）は、高等学校卒業予定者ではないため集計からは除いている。

令和6年3月高等学校卒業予定者の就職内定状況（都道府県別）

令和5年10月31日現在

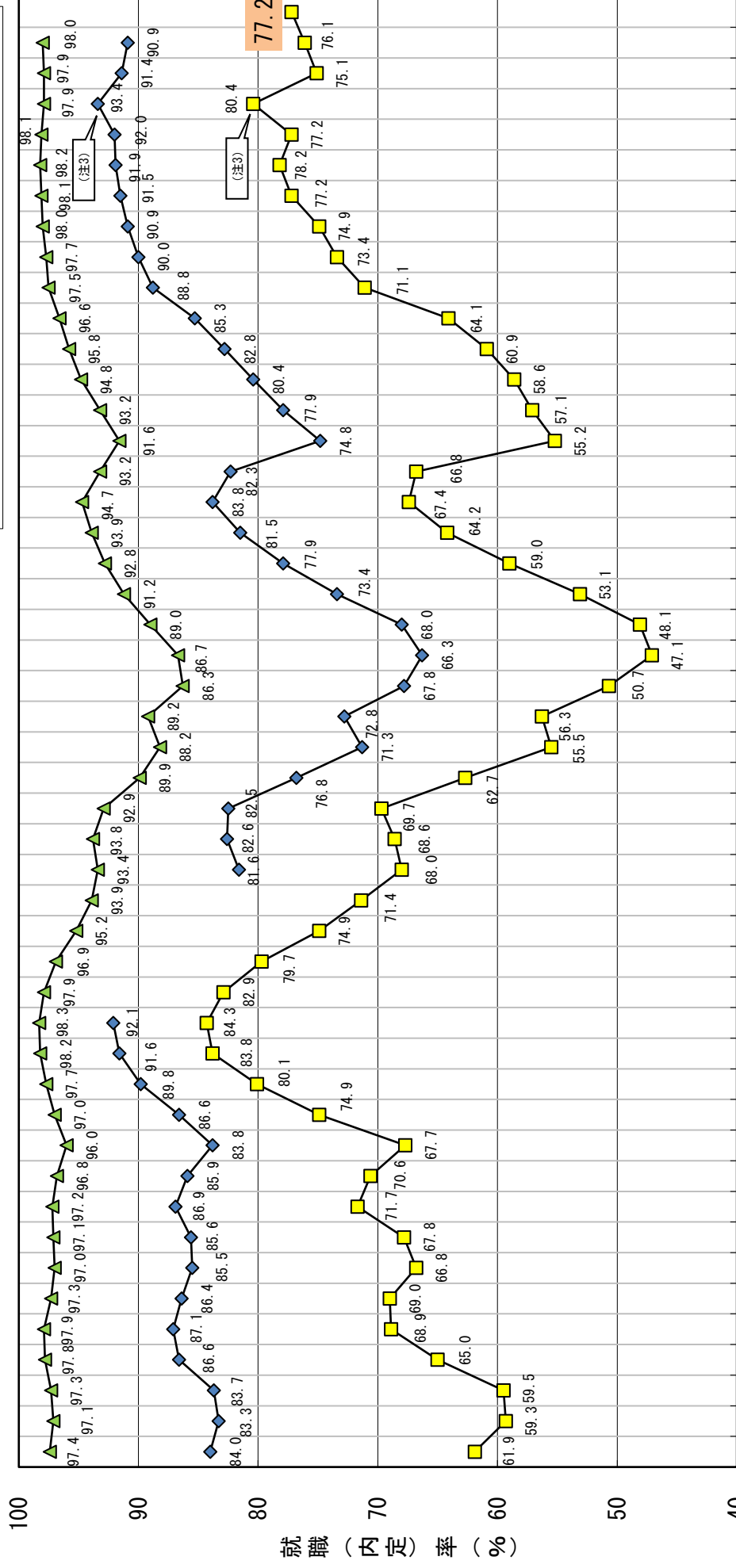
（女子）

地 域	都道府県	卒業予定者数 (人)		就職希望者数(人)		就 職 内 定 者 数 (人)		R05.10.31現在就職内定率(A) (%)		前年同期就職内定率(B) (%)		前年同期比増減(A-B) (ポイント)				
		県内	県外	計	県内	県外	計	県内	県外	計	県内	県外	計			
北海道	北海道	17,217	88	2,492	1,473	61	1,534	61.3	69.3	61.6	58.9	65.2	59.0	2.4	4.1	2.6
	青森	4,412	259	812	392	176	568	70.9	68.0	70.0	64.4	71.2	66.6	6.5	△ 3.2	3.4
	岩手	4,457	181	827	537	143	680	83.1	79.0	82.2	79.3	78.6	79.1	3.8	0.4	3.1
	宮城	8,443	242	1,306	743	202	945	69.8	83.5	72.4	67.7	78.4	69.4	2.1	5.1	3.0
	秋田	3,228	165	691	381	115	496	72.4	69.7	71.8	69.8	80.0	72.0	2.6	△ 10.3	△ 0.2
東北	山形	4,000	133	733	470	96	566	78.3	72.2	77.2	74.5	80.5	75.6	3.8	△ 8.3	1.6
	福島	6,599	200	1,348	963	175	1,138	83.9	87.5	84.4	80.6	86.6	81.4	3.3	0.9	3.0
	茨城	10,864	129	1,373	942	111	1,053	75.7	86.0	76.7	75.6	75.7	75.6	0.1	10.3	1.1
	栃木	7,536	141	1,067	778	120	898	84.0	85.1	84.2	81.6	82.3	81.7	2.4	2.8	2.5
	群馬	7,284	87	930	668	67	735	79.2	77.0	79.0	79.2	75.7	78.8	0.0	1.3	0.2
関東	埼玉	24,084	1,342	1,935	966	516	1,482	72.0	87.0	76.6	72.0	82.0	75.1	0.0	5.0	1.5
	千葉	21,179	1,417	1,632	905	178	1,083	63.9	82.8	66.4	66.2	75.6	67.6	△ 2.3	7.2	△ 1.2
	東京	47,974	1,224	1,305	853	58	911	69.7	71.6	69.8	68.2	64.5	68.0	1.5	7.1	1.8
	神奈川	29,860	1,233	1,500	726	204	930	58.9	76.4	62.0	56.9	75.2	59.6	2.0	1.2	2.4
	新潟	7,944	129	878	614	95	709	82.0	73.6	80.8	77.7	63.3	75.9	4.3	10.3	4.9
中部	富山	3,862	443	467	376	18	394	84.9	75.0	84.4	88.1	70.6	87.5	△ 3.2	4.4	△ 3.1
	石川	4,411	526	555	436	14	450	82.9	48.3	81.1	85.4	53.1	83.7	△ 2.5	△ 4.8	△ 2.6
	福井	3,221	404	438	347	22	369	85.9	64.7	84.2	85.2	42.9	81.1	0.7	21.8	3.1
	山梨	3,267	320	346	239	18	257	74.7	69.2	74.3	79.2	60.7	77.9	△ 4.5	8.5	△ 3.6
	長野	7,826	836	898	705	42	747	84.3	67.7	83.2	82.0	70.4	81.3	2.3	△ 2.7	1.9
近畿	岐阜	7,800	896	1,079	758	163	921	84.6	89.1	85.4	84.4	89.0	85.2	0.2	0.1	0.2
	静岡	13,766	2,078	2,195	1,760	80	1,840	84.7	68.4	83.8	84.4	82.3	84.3	0.3	△ 13.9	△ 0.5
	愛知	28,440	3,121	3,250	2,770	106	2,876	88.8	82.2	88.5	87.9	77.9	87.5	0.9	4.3	1.0
	三重	6,848	1,139	1,238	991	78	1,069	87.0	78.8	86.3	87.1	91.5	87.5	△ 0.1	△ 12.7	△ 1.2
	滋賀	5,457	686	747	540	46	586	78.7	75.4	78.4	82.8	83.0	82.8	△ 4.1	△ 7.6	△ 4.4
中国・四国	京都	10,395	383	465	266	69	335	69.5	84.1	72.0	75.4	77.0	75.7	△ 5.9	7.1	△ 3.7
	大阪	31,196	1,664	1,755	1,183	66	1,249	71.1	72.5	71.2	68.3	84.0	69.0	2.8	△ 11.5	2.2
	兵庫	19,593	1,181	1,316	936	117	1,053	79.3	86.7	80.0	75.6	78.3	75.9	3.7	8.4	4.1
	奈良	4,921	220	330	156	78	234	70.9	70.9	70.9	62.5	72.6	65.4	8.4	△ 1.7	5.5
	和歌山	3,459	395	480	277	64	341	70.1	75.3	71.0	71.5	78.9	72.7	△ 1.4	△ 3.6	△ 1.7
九州・沖縄	鳥取	2,199	276	325	217	42	259	78.6	85.7	79.7	80.0	74.5	79.2	△ 1.4	11.2	0.5
	島根	2,550	325	382	273	43	316	84.0	75.4	82.7	79.9	63.3	77.7	4.1	12.1	5.0
	岡山	7,273	869	990	688	89	777	79.2	73.6	78.5	76.9	66.1	75.6	2.3	7.5	2.9
	広島	10,343	751	835	553	57	610	73.6	67.9	73.1	70.6	76.7	71.0	3.0	△ 8.8	2.1
	山口	4,698	808	911	662	86	748	81.9	83.5	82.1	81.6	72.9	80.7	0.3	10.6	1.4
九州・沖縄	徳島	2,609	271	327	224	46	270	82.7	82.1	82.6	75.1	81.3	76.1	7.6	0.8	6.5
	香川	3,867	385	435	309	24	333	80.3	48.0	76.6	77.0	69.7	76.4	3.3	△ 21.7	0.2
	愛媛	4,882	535	604	419	50	469	78.3	72.5	77.6	77.9	76.5	77.7	0.4	△ 4.0	△ 0.1
	高知	2,589	195	243	103	31	134	52.8	64.6	55.1	55.0	58.7	55.6	△ 2.2	5.9	△ 0.5
	福岡	19,037	1,920	2,130	1,271	159	1,430	66.2	75.7	67.1	62.4	71.4	63.2	3.8	4.3	3.9
九州・沖縄	佐賀	3,359	511	686	441	136	577	86.3	77.7	84.1	84.7	81.6	84.0	1.6	△ 3.9	0.1
	長崎	5,039	749	965	552	143	695	73.7	66.2	72.0	73.1	71.7	72.7	0.6	△ 5.5	△ 0.7
	熊本	6,666	847	1,133	605	199	804	71.4	69.6	71.0	65.5	72.1	67.4	5.9	△ 2.5	3.6
	大分	4,380	587	739	471	123	594	80.2	80.9	80.4	77.9	83.0	78.8	2.3	△ 2.1	1.6
	宮崎	4,291	602	853	458	190	648	76.1	75.7	76.0	76.9	69.6	74.8	△ 0.8	6.1	1.2
沖縄	鹿児島	6,350	821	1,128	669	236	905	81.5	76.9	80.2	77.5	80.5	78.2	4.0	△ 3.6	2.0
	沖縄	6,457	550	663	221	61	282	40.2	54.0	42.5	38.9	57.4	42.1	1.3	△ 3.4	0.4
	計	456,132	41,213	47,737	31,287	5,013	36,300	75.9	76.8	76.0	74.3	76.3	74.6	1.6	0.5	1.4

注 看護（5年課程5年次）は、高等学校卒業予定者ではないため集計からは除いている。

# 新規高等学校卒業（予定）者の就職（内定）状況

—■— 就職（内定）率 10月末  
—◆— 就職（内定）率 12月末  
—▲— 就職率 3月末



注1 平成22年度卒業者の平成23年3月末現在の就職状況については、東日本大震災の影響により調査が困難とする岩手県の5校及び福島県の5校は、調査から除外。  
 注2 平成3年度から平成6年度の4年間は、都道府県等の事務負担軽減を図るため年3回の調査を年2回として実施。  
 注3 令和2年度調査については、新型コロナウイルス感染症の影響により選考開始日等を1か月後ろ倒しのため、11月末現在と1月末現在の数値となっている。