

様式第二号の八（第八条の四の五関係）

（第1面）

産業廃棄物処理計画書

令和 5 年 6 月 28 日

岩手県知事 達増 拓也 殿

提出者

住 所 宮城県仙台市青葉区一番町四丁目7番17号
S S. 仙台ビル内

氏 名 株式会社 銭高組 東北支店

理事支店長 日野 健一

電話番号 022-261-3431

廃棄物の処理及び清掃に関する法律第12条第9項の規定に基づき、産業廃棄物の減量その他その処理に関する計画を作成したので、提出します。

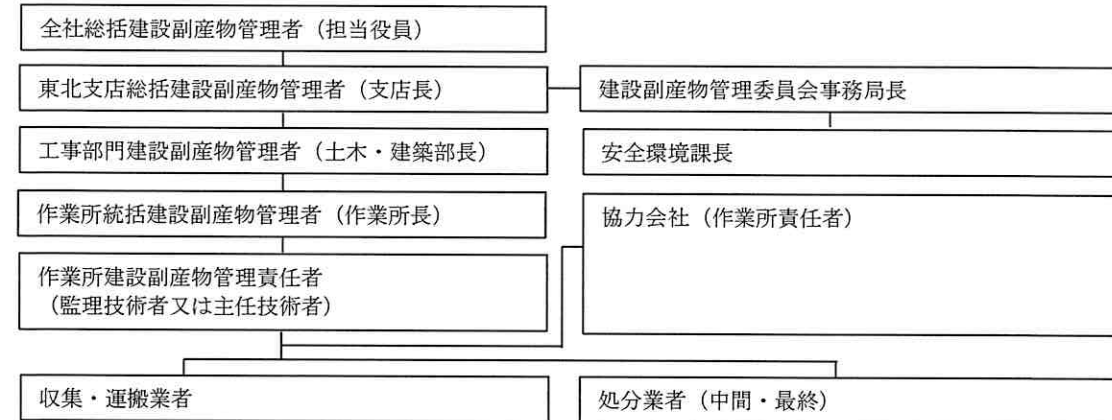
| | |
|--------------------------|--|
| 事業場の名称 | 株式会社銭高組 東北支店 |
| 事業場の所在地 | 宮城県仙台市青葉区一番町四丁目7番17号 S S. 仙台ビル内 |
| 計画期間 | 令和5年4月1日～令和6年3月31日 |
| 当該事業場において現に行っている事業に関する事項 | |
| ① 事業の種類 | 06 総合工事業 |
| ② 事業の規模 | 令和4年度完成工事高 東北支店3,943百万円（税抜） |
| ③ 従業員数 | 東北支店70名 |
| ④ 産業廃棄物の一連の処理の工程 | 廃プラスチック、木くず、紙くず→破碎→再生→埋立 ガラス及び陶磁器くず→破碎→埋立・再生 コンクリート塊、アスファルトコンクリート塊、その他がれき類→破碎→再生 木くず（伐採材他）→破碎→再生・埋立 紙屑→破碎→再生・埋立 廃石膏ボード→破碎→再生 建設汚泥（液状）脱水→再生 建設汚泥（固形）焼却→埋立他 混合廃棄物（管理型）→破碎→再生→埋立 混合廃棄物（安定型）→破碎→埋立 金属くず→選別圧縮→再生・埋立 水銀等使用製品廃棄物→選別・再生 |

（日本工業規格 A列4番）



産業廃棄物の処理に係る管理体制に関する事項

(管理体制図)



産業廃棄物の排出の抑制に関する事項

| | | | |
|-----|---|------------|---|
| ①現状 | 【前年度（令和4年度）実績】 | | |
| | 産業廃棄物の種類 | 別紙のとおり | |
| | 排出量 | 1,027.04 t | t |
| | (これまでに実施した取組) ・ISO14001の目標「建設副産物排出量の削減」展開 ・ゼロエミッションの水平展開 ・設計段階での規格、基準寸法の統一、工業化工法の検討 ・施工段階でのユニット化・パネル化等工場加工の推進 | | |
| ②計画 | 【目標】 | | |
| | 産業廃棄物の種類 | 別紙のとおり | |
| | 排出量 | 410.76 t | t |
| | (今後実施する予定の取組) ・ゼロエミッション活動の展開 ・当社従業員、協力会社従業員の教育指導による意識の高揚 ・工業化工法の積極的導入 | | |

産業廃棄物の分別に関する事項

| | |
|-----|---|
| ①現状 | (分別している産業廃棄物の種類及び分別に関する取組) 廃プラスチック、コンクリート塊、ガラス及び陶磁器くず、木くず（伐採材他含む）、建設汚泥（固形・液状）、紙くず、混合廃棄物（管理型）、混合廃棄物（安定型）、金属くず |
| ②計画 | (今後分別する予定の産業廃棄物の種類及び分別に関する取組) 廃プラスチック、ガラス及び陶磁器くず、コンクリート塊、木くず（伐採材他含む）、建設汚泥（固形・液状）、アスファルトコンクリート塊、廃石膏ボード、紙くず、混合廃棄物（管理型）、混合廃棄物（安定型）、金属くず |

自ら行う産業廃棄物の再生利用に関する事項

| | | | |
|-----|-------------------|--------|-----|
| ①現状 | 【前年度（令和 4 年度）実績】 | | |
| | 産業廃棄物の種類 | 別紙のとおり | |
| | 自ら再生利用を行った産業廃棄物の量 | 0 t | 0 t |
| | (これまでに実施した取組) | | |
| | — | | |
| ②計画 | 【目標】 | | |
| | 産業廃棄物の種類 | 別紙のとおり | |
| | 自ら再生利用を行う産業廃棄物の量 | 0 t | 0 t |
| | (今後実施する予定の取組) | | |
| | — | | |

自ら行う産業廃棄物の中間処理に関する事項

| | | | |
|-----|----------------------|--------|-----|
| ①現状 | 【前年度（令和 4 年度）実績】 | | |
| | 産業廃棄物の種類 | 別紙のとおり | |
| | 自ら熱回収を行った産業廃棄物の量 | 0 t | 0 t |
| | 自ら中間処理により減量した産業廃棄物の量 | 0 t | 0 t |
| | (これまでに実施した取組) | | |
| ②計画 | 【目標】 | | |
| | 産業廃棄物の種類 | 別紙のとおり | |
| | 自ら熱回収を行う産業廃棄物の量 | 0 t | 0 t |
| | 自ら中間処理により減量する産業廃棄物の量 | 0 t | 0 t |
| | (今後実施する予定の取組) | | |
| | — | | |

(第4面)

自ら行う産業廃棄物の埋立処分又は海洋投入処分に関する事項

| | | | |
|-----|---------------------------|--------|-----|
| ①現状 | 【前年度（令和4年度）実績】 | | |
| | 産業廃棄物の種類 | 別紙のとおり | |
| | 自ら埋立処分又は海洋投入処分を行った産業廃棄物の量 | 0 t | 0 t |
| | (これまでに実施した取組) | | |
| | — | | |
| ②計画 | 【目標】 | | |
| | 産業廃棄物の種類 | 別紙のとおり | |
| | 自ら埋立処分又は海洋投入処分を行う産業廃棄物の量 | 0 t | 0 t |
| | (今後実施する予定の取組) | | |
| | — | | |

産業廃棄物の処理の委託に関する事項

| | | | |
|-----|---|------------|---|
| ①現状 | 【前年度（令和4年度）実績】 | | |
| | 産業廃棄物の種類 | 別紙のとおり | |
| | 全処理委託量 | 1,027.04 t | t |
| | 優良認定処理業者への処理委託量 | 0 t | t |
| | 再生利用業者への処理委託量 | 900.90 t | t |
| | 認定熱回収業者への処理委託量 | 0 t | t |
| | 認定熱回収業者以外の熱回収を行う業者への処理委託量 | 0 t | t |
| | (これまでに実施した取組) | | |
| | <ul style="list-style-type: none"> ・電子マニフェストの利用推進 ・優良認定処理業者への処理委託推進 | | |
| | | | |

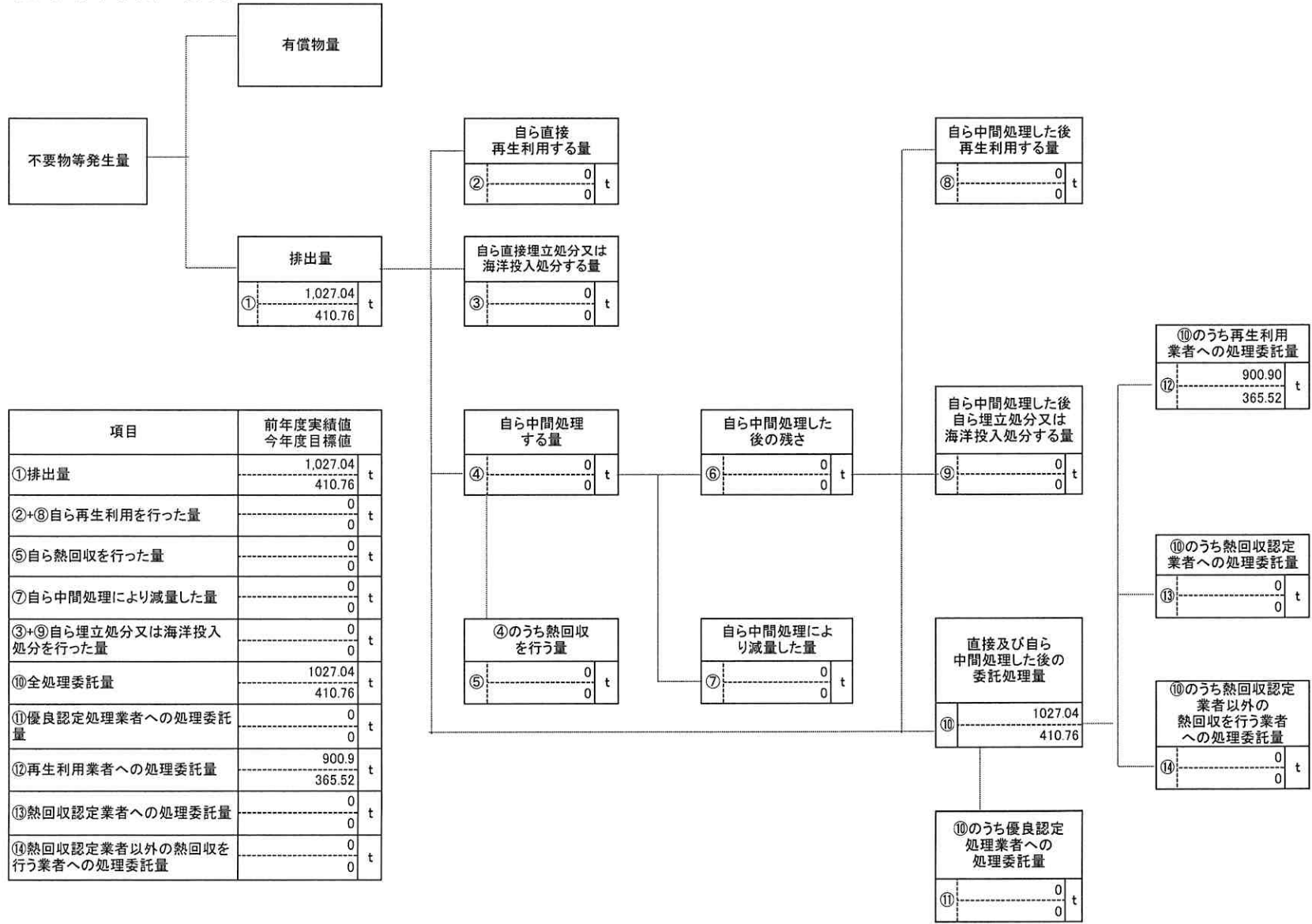
| | | | |
|--------|---|----------|---|
| ②計画 | 【目標】 | | |
| | 産業廃棄物の種類 | 別紙のとおり | |
| | 全処理委託量 | 410.76 t | t |
| | 優良認定処理業者への 処理委託量 | t | t |
| | 再生利用業者への 処理委託量 | 365.52 t | t |
| | 認定熱回収業者への 処理委託量 | 0 t | t |
| | 認定熱回収業者以外の 熱回収を行う業者への 処理委託量 | 0 t | t |
| | (今後実施する予定の取組) ・産業廃棄物の適正処理徹底を図るため、委託契約書記載内容の確認徹底と、工事部署・安全環境課による処理業者選定チェックリスト作成と実施 ・中間・最終処分場までの追跡調査による優良業者の選定 | | |
| | | | |
| ※事務処理欄 | | | |

備考

- 1 前年度の産業廃棄物の発生量が1,000トン以上の事業場ごとに1枚作成すること。
- 2 当該年度の6月30日までに提出すること。
- 3 「当該事業場において現に行っている事業に関する事項」の欄は、以下に従って記入すること。
 - (1)①欄には、日本標準産業分類の区分を記入すること。
 - (2)②欄には、製造業の場合における製造品出荷額（前年度実績）、建設業の場合における元請完成工事高（前年度実績）、医療機関の場合における病床数（前年度末時点）等の業種に応じ事業規模が分かるような前年度の実績を記入すること。
 - (3)④欄には、当該事業場において生ずる産業廃棄物についての発生から最終処分が終了するまでの一連の処理の工程（当該処理を委託する場合は、委託の内容を含む。）を記入すること。
- 4 「自ら行う産業廃棄物の中間処理に関する事項」の欄には、産業廃棄物の種類ごとに、自ら中間処理を行うに際して熱回収を行った場合における熱回収を行った産業廃棄物の量と、自ら中間処理を行うことによって減量した量について、前年度の実績、目標及び取組を記入すること。
- 5 「産業廃棄物の処理の委託に関する事項」の欄には、産業廃棄物の種類ごとに、全処理委託量を記入するほか、その内数として、優良認定処理業者（廃棄物の処理及び清掃に関する法律施行令第6条の11第2号に該当する者）への処理委託量、処理業者への再生利用委託量、認定熱回収施設設置者（廃棄物の処理及び清掃に関する法律第15条の3の3第1項の認定を受けた者）である処理業者への焼却処理委託量及び認定熱回収施設設置者以外の熱回収を行っている処理業者への焼却処理委託量について、前年度実績、目標及び取組を記入すること。
- 6 それぞれの欄に記入すべき事項の全てを記入することができないときは、当該欄に「別紙のとおり」と記入し、当該欄に記入すべき内容を記入した別紙を添付すること。また、産業廃棄物の種類が3以上あるときは、前年度実績及び目標の欄に「別紙のとおり」と記入し、当該欄に記入すべき内容を記入した別紙を添付すること。また、それぞれの欄に記入すべき事項がないときは、「―」を記入すること。
- 7 ※欄は記入しないこと。

(産業廃棄物の種類: 合計)

【別紙】今年度の計画



(産業廃棄物の種類: 建設汚泥(液状))

【別紙】今年度の計画

有償物量

不要物等発生量

排出量

自ら直接
再生利用する量

② 0 t
0

自ら中間処理した後
再生利用する量

⑧ 0 t
0

自ら直接埋立処分又は
海洋投入処分する量

③ 0 t
0

自ら中間処理した後
自ら埋立処分又は
海洋投入処分する量

⑨ 0 t
0

⑩のうち再生利用
業者への処理委託量

⑫ 0 t
0

| 項目 | 前年度実績値 今年度目標値 | |
|--------------------------------|------------------|---|
| ①排出量 | 9.60 3.84 | t |
| ②+⑧自ら再生利用を行った量 | 0 0 | t |
| ⑤自ら熱回収を行った量 | 0 0 | t |
| ⑦自ら中間処理により減量した量 | 0 0 | t |
| ③+⑨自ら埋立処分又は海洋投入 処分を行った量 | 0 0 | t |
| ⑩全処理委託量 | 9.60 3.84 | t |
| ⑪優良認定処理業者への処理委託 量 | 0 0 | t |
| ⑫再生利用業者への処理委託量 | 0 0 | t |
| ⑬熱回収認定業者への処理委託量 | 0 0 | t |
| ⑭熱回収認定業者以外の熱回収を 行う業者への処理委託量 | 0 0 | t |

自ら中間処理
する量

④ 0 t
0

自ら中間処理した
後の残さ

⑥ 0 t
0

④のうち熱回収
を行う量

⑤ 0 t
0

自ら中間処理によ
り減量した量

⑦ 0 t
0

直接及び自ら
中間処理した後の
委託処理量

⑩ 9.60 t
3.84

⑩のうち熱回収認定
業者への処理委託量

⑬ 0 t
0

⑩のうち熱回収認定
業者以外の
熱回収を行う業者
への処理委託量

⑭ 0 t
0

⑩のうち優良認定
処理業者への
処理委託量

⑪ 0 t
0

(産業廃棄物の種類: 建設汚泥(固形)

【別紙】今年度の計画

有償物量

不要物等発生量

排出量

| | | |
|---|-------|---|
| ① | 50.60 | t |
| | 20.24 | |

自ら直接
再生利用する量

| | | |
|---|---|---|
| ② | 0 | t |
| | 0 | |

自ら中間処理した後
再生利用する量

| | | |
|---|---|---|
| ⑧ | 0 | t |
| | 0 | |

自ら直接埋立処分又は
海洋投入処分する量

| | | |
|---|---|---|
| ③ | 0 | t |
| | 0 | |

| 項目 | 前年度実績値 今年度目標値 | |
|----------------------------|------------------|---|
| ①排出量 | 50.60 20.24 | t |
| ②+⑧自ら再生利用を行った量 | 0 0 | t |
| ⑤自ら熱回収を行った量 | 0 0 | t |
| ⑦自ら中間処理により減量した量 | 0 0 | t |
| ③+⑨自ら埋立処分又は海洋投入処分を行った量 | 0 0 | t |
| ⑩全処理委託量 | 50.60 20.24 | t |
| ⑪優良認定処理業者への処理委託量 | 0 0 | t |
| ⑫再生利用業者への処理委託量 | 0 0 | t |
| ⑬熱回収認定業者への処理委託量 | 0 0 | t |
| ⑭熱回収認定業者以外の熱回収を行う業者への処理委託量 | 0 0 | t |

自ら中間処理
する量

| | | |
|---|---|---|
| ④ | 0 | t |
| | 0 | |

自ら中間処理した
後の残さ

| | | |
|---|---|---|
| ⑥ | 0 | t |
| | 0 | |

自ら中間処理した後
自ら埋立処分又は
海洋投入処分する量

| | | |
|---|---|---|
| ⑨ | 0 | t |
| | 0 | |

⑩のうち再生利用
業者への処理委託量

| | | |
|---|---|---|
| ⑫ | 0 | t |
| | 0 | |

⑩のうち熱回収認定
業者への処理委託量

| | | |
|---|---|---|
| ⑬ | 0 | t |
| | 0 | |

④のうち熱回収
を行う量

| | | |
|---|---|---|
| ⑤ | 0 | t |
| | 0 | |

自ら中間処理によ
り減量した量

| | | |
|---|---|---|
| ⑦ | 0 | t |
| | 0 | |

直接及び自ら
中間処理した後の
委託処理量

| | | |
|---|----------------|---|
| ⑩ | 50.60 20.24 | t |
|---|----------------|---|

⑩のうち熱回収認定
業者以外の
熱回収を行う業者
への処理委託量

| | | |
|---|--------|---|
| ⑭ | 0 0 | t |
|---|--------|---|

⑩のうち優良認定
処理業者への
処理委託量

| | | |
|---|--------|---|
| ⑪ | 0 0 | t |
|---|--------|---|

(産業廃棄物の種類: 廃プラスチック)

【別紙】今年度の計画

有償物量

不要物等発生量

排出量

自ら直接
再生利用する量

自ら中間処理した後
再生利用する量

自ら直接埋立処分又は
海洋投入処分する量

自ら中間処理した後
自ら埋立処分又は
海洋投入処分する量

⑩のうち再生利用
業者への処理委託量

| 項目 | 前年度実績値 今年度目標値 | |
|--------------------------------|------------------|---|
| ①排出量 | 31.89 12.76 | t |
| ②+⑧自ら再生利用を行った量 | 0 0 | t |
| ⑤自ら熱回収を行った量 | 0 0 | t |
| ⑦自ら中間処理により減量した量 | 0 0 | t |
| ③+⑨自ら埋立処分又は海洋投入 処分を行った量 | 0 0 | t |
| ⑩全処理委託量 | 31.89 12.76 | t |
| ⑪優良認定処理業者への処理委託 量 | 0 0 | t |
| ⑫再生利用業者への処理委託量 | 2.64 12.5 | t |
| ⑬熱回収認定業者への処理委託量 | 0 0 | t |
| ⑭熱回収認定業者以外の熱回収を 行う業者への処理委託量 | 0 0 | t |

自ら中間処理
する量

自ら中間処理した
後の残さ

④のうち熱回収
を行う量

自ら中間処理によ
り減量した量

直接及び自ら
中間処理した後の
委託処理量

⑩のうち熱回収認定
業者への処理委託量

⑩のうち熱回収認定
業者以外の
熱回収を行う業者
への処理委託量

⑩のうち優良認定
処理業者への
処理委託量

(産業廃棄物の種類: 紙くず

)

【別紙】今年度の計画

有償物量

不要物等発生量

排出量

| | | |
|---|-------|---|
| ① | 11.77 | t |
| | 4.70 | |

自ら直接
再生利用する量

| | | |
|---|---|---|
| ② | 0 | t |
| | 0 | |

自ら中間処理した後
再生利用する量

| | | |
|---|---|---|
| ⑧ | 0 | t |
| | 0 | |

自ら直接埋立処分又は
海洋投入処分する量

| | | |
|---|---|---|
| ③ | 0 | t |
| | 0 | |

自ら中間処理した後
自ら埋立処分又は
海洋投入処分する量

| | | |
|---|---|---|
| ⑨ | 0 | t |
| | 0 | |

⑩のうち再生利用
業者への処理委託量

| | | |
|---|-------|---|
| ⑫ | 11.77 | t |
| | 4.70 | |

自ら中間処理
する量

| | | |
|---|---|---|
| ④ | 0 | t |
| | 0 | |

自ら中間処理した
後の残さ

| | | |
|---|---|---|
| ⑥ | 0 | t |
| | 0 | |

⑩のうち熱回収認定
業者への処理委託量

| | | |
|---|---|---|
| ⑬ | 0 | t |
| | 0 | |

④のうち熱回収
を行う量

| | | |
|---|---|---|
| ⑤ | 0 | t |
| | 0 | |

自ら中間処理によ
り減量した量

| | | |
|---|---|---|
| ⑦ | 0 | t |
| | 0 | |

直接及び自ら
中間処理した後の
委託処理量

| | | |
|---|-------|---|
| ⑩ | 11.77 | t |
| | 4.70 | |

⑩のうち熱回収認定
業者以外の
熱回収を行う業者
への処理委託量

| | | |
|---|---|---|
| ⑭ | 0 | t |
| | 0 | |

| 項目 | 前年度実績値 今年度目標値 | |
|--------------------------------|------------------|---|
| ①排出量 | 11.77 4.70 | t |
| ②+⑧自ら再生利用を行った量 | 0 0 | t |
| ⑤自ら熱回収を行った量 | 0 0 | t |
| ⑦自ら中間処理により減量した量 | 0 0 | t |
| ③+⑨自ら埋立処分又は海洋投入 処分を行った量 | 0 0 | t |
| ⑩全処理委託量 | 11.77 4.70 | t |
| ⑪優良認定処理業者への処理委託 量 | 0.00 0 | t |
| ⑫再生利用業者への処理委託量 | 11.77 4.70 | t |
| ⑬熱回収認定業者への処理委託量 | 0 0 | t |
| ⑭熱回収認定業者以外の熱回収を 行う業者への処理委託量 | 0 0 | t |

⑩のうち優良認定
処理業者への
処理委託量

| | | |
|---|-----------|---|
| ⑪ | 0.00 0 | t |
|---|-----------|---|

(産業廃棄物の種類: 木くず)

【別紙】今年度の計画

有償物量

不要物等発生量

排出量

自ら直接
再生利用する量

② 0
0 t

自ら中間処理した後
再生利用する量

⑧ 0
0 t

自ら直接埋立処分又は
海洋投入処分する量

③ 0
0 t

自ら中間処理した後
自ら埋立処分又は
海洋投入処分する量

⑨ 0
0 t

⑩のうち再生利用
業者への処理委託量

⑫ 21.66
8.664 t

自ら中間処理
する量

④ 0
0 t

自ら中間処理した
後の残さ

⑥ 0
0 t

直接及び自ら
中間処理した後の
委託処理量

⑩ 21.66
8.66 t

⑩のうち熱回収認定
業者への処理委託量

⑬ 0
0 t

④のうち熱回収
を行う量

⑤ 0
0 t

自ら中間処理によ
り減量した量

⑦ 0
0 t

⑩のうち熱回収認定
業者以外の
熱回収を行う業者
への処理委託量

⑭ 0
0 t

| 項目 | 前年度実績値 今年度目標値 | |
|--------------------------------|------------------|---|
| ①排出量 | 21.66 8.66 | t |
| ②+⑧自ら再生利用を行った量 | 0 0 | t |
| ⑤自ら熱回収を行った量 | 0 0 | t |
| ⑦自ら中間処理により減量した量 | 0 0 | t |
| ③+⑨自ら埋立処分又は海洋投入 処分を行った量 | 0 0 | t |
| ⑩全処理委託量 | 21.66 8.66 | t |
| ⑪優良認定処理業者への処理委託 量 | 0 0 | t |
| ⑫再生利用業者への処理委託量 | 21.66 8.664 | t |
| ⑬熱回収認定業者への処理委託量 | 0 0 | t |
| ⑭熱回収認定業者以外の熱回収を 行う業者への処理委託量 | 0 0 | t |

⑩のうち優良認定
処理業者への
処理委託量

⑪ 0
0 t

(産業廃棄物の種類: 木くず(伐根材他)

)

【別紙】今年度の計画

有償物量

不要物等発生量

排出量

自ら直接
再生利用する量

自ら中間処理した後
再生利用する量

| | | |
|---|------|---|
| ① | 0.50 | t |
| | 0.20 | |

| | | |
|---|---|---|
| ③ | 0 | t |
| | 0 | |

| | | |
|---|---|---|
| ⑧ | 0 | t |
| | 0 | |

| 項目 | 前年度実績値 今年度目標値 | |
|--------------------------------|------------------|---|
| ①排出量 | 0.50 0.20 | t |
| ②+⑧自ら再生利用を行った量 | 0 0 | t |
| ⑤自ら熱回収を行った量 | 0 0 | t |
| ⑦自ら中間処理により減量した量 | 0 0 | t |
| ③+⑨自ら埋立処分又は海洋投入 処分を行った量 | 0 0 | t |
| ⑩全処理委託量 | 0.50 0.20 | t |
| ⑪優良認定処理業者への処理委託 量 | 0 0 | t |
| ⑫再生利用業者への処理委託量 | 0.5 0.2 | t |
| ⑬熱回収認定業者への処理委託量 | 0 0 | t |
| ⑭熱回収認定業者以外の熱回収を 行う業者への処理委託量 | 0 0 | t |

自ら中間処理
する量

自ら中間処理した
後の残さ

自ら中間処理した後
自ら埋立処分又は
海洋投入処分する量

⑩のうち再生利用
業者への処理委託量

| | | |
|---|---|---|
| ④ | 0 | t |
| | 0 | |

| | | |
|---|---|---|
| ⑥ | 0 | t |
| | 0 | |

| | | |
|---|---|---|
| ⑨ | 0 | t |
| | 0 | |

| | | |
|---|------|---|
| ⑫ | 0.50 | t |
| | 0.2 | |

⑩のうち熱回収認定
業者への処理委託量

④のうち熱回収
を行う量

自ら中間処理によ
り減量した量

直接及び自ら
中間処理した後の
委託処理量

| | | |
|---|---|---|
| ⑬ | 0 | t |
| | 0 | |

| | | |
|---|---|---|
| ⑤ | 0 | t |
| | 0 | |

| | | |
|---|---|---|
| ⑦ | 0 | t |
| | 0 | |

| | | |
|---|------|---|
| ⑩ | 0.50 | t |
| | 0.20 | |

⑩のうち熱回収認定
業者以外の
熱回収を行う業者
への処理委託量

| | | |
|---|---|---|
| ⑭ | 0 | t |
| | 0 | |

⑩のうち優良認定
処理業者への
処理委託量

| | | |
|---|---|---|
| ⑪ | 0 | t |
| | 0 | |

(産業廃棄物の種類: 金属くず)

【別紙】今年度の計画

有償物量

不要物等発生量

排出量

自ら直接
再生利用する量

② 0
0 t

自ら中間処理した後
再生利用する量

⑧ 0
0 t

自ら直接埋立処分又は
海洋投入処分する量

③ 0
0 t

① 1.10
0.44 t

自ら中間処理
する量

④ 0
0 t

自ら中間処理した
後の残さ

⑥ 0
0 t

自ら中間処理した後
自ら埋立処分又は
海洋投入処分する量

⑨ 0
0 t

⑩のうち再生利用
業者への処理委託量

⑫ 1.1
0.44 t

| 項目 | 前年度実績値 | 今年度目標値 |
|----------------------------|--------|--------|
| ①排出量 | 1.10 | t |
| | 0.44 | |
| ②+⑧自ら再生利用を行った量 | 0 | t |
| | 0 | |
| ⑤自ら熱回収を行った量 | 0 | t |
| | 0 | |
| ⑦自ら中間処理により減量した量 | 0 | t |
| | 0 | |
| ③+⑨自ら埋立処分又は海洋投入処分を行った量 | 0 | t |
| | 0 | |
| ⑩全処理委託量 | 1.1 | t |
| | 0.44 | |
| ⑪優良認定処理業者への処理委託量 | 0 | t |
| | 0 | |
| ⑫再生利用業者への処理委託量 | 1.1 | t |
| | 0.44 | |
| ⑬熱回収認定業者への処理委託量 | 0 | t |
| | 0 | |
| ⑭熱回収認定業者以外の熱回収を行う業者への処理委託量 | 0 | t |
| | 0 | |

④のうち熱回収
を行う量

⑤ 0
0 t

自ら中間処理によ
り減量した量

⑦ 0
0 t

直接及び自ら
中間処理した後の
委託処理量

⑩ 1.1
0.44 t

⑩のうち熱回収認定
業者への処理委託量

⑬ 0
0 t

⑩のうち熱回収認定
業者以外の
熱回収を行う業者
への処理委託量

⑭ 0
0 t

⑩のうち優良認定
処理業者への
処理委託量

⑪ 0
0 t

(産業廃棄物の種類: ガラス陶器くず)

【別紙】今年度の計画

有償物量

不要物等発生量

排出量

| | | |
|---|-------|---|
| ① | 31.20 | t |
| | 12.48 | |

自ら直接
再生利用する量

| | | |
|---|---|---|
| ② | 0 | t |
| | 0 | |

自ら中間処理した後
再生利用する量

| | | |
|---|---|---|
| ⑧ | 0 | t |
| | 0 | |

自ら直接埋立処分又は
海洋投入処分する量

| | | |
|---|---|---|
| ③ | 0 | t |
| | 0 | |

| 項目 | 前年度実績値 今年度目標値 | |
|--------------------------------|------------------|---|
| ①排出量 | 31.20 12.48 | t |
| ②+⑧自ら再生利用を行った量 | 0 0 | t |
| ⑤自ら熱回収を行った量 | 0 0 | t |
| ⑦自ら中間処理により減量した量 | 0 0 | t |
| ③+⑨自ら埋立処分又は海洋投入 処分を行った量 | 0 0 | t |
| ⑩全処理委託量 | 31.20 12.48 | t |
| ⑪優良認定処理業者への処理委託 量 | 0.00 0 | t |
| ⑫再生利用業者への処理委託量 | 31.20 6.24 | t |
| ⑬熱回収認定業者への処理委託量 | 0 0 | t |
| ⑭熱回収認定業者以外の熱回収を 行う業者への処理委託量 | 0 0 | t |

自ら中間処理
する量

| | | |
|---|---|---|
| ④ | 0 | t |
| | 0 | |

自ら中間処理した
後の残さ

| | | |
|---|---|---|
| ⑥ | 0 | t |
| | 0 | |

自ら中間処理した後
自ら埋立処分又は
海洋投入処分する量

| | | |
|---|---|---|
| ⑨ | 0 | t |
| | 0 | |

⑩のうち再生利用
業者への処理委託量

| | | |
|---|-------|---|
| ⑫ | 31.20 | t |
| | 6.24 | |

⑩のうち熱回収認定
業者への処理委託量

| | | |
|---|---|---|
| ⑬ | 0 | t |
| | 0 | |

④のうち熱回収
を行う量

| | | |
|---|---|---|
| ⑤ | 0 | t |
| | 0 | |

自ら中間処理によ
り減量した量

| | | |
|---|---|---|
| ⑦ | 0 | t |
| | 0 | |

直接及び自ら
中間処理した後の
委託処理量

| | | |
|---|----------------|---|
| ⑩ | 31.20 12.48 | t |
|---|----------------|---|

⑩のうち熱回収認定
業者以外の
熱回収を行う業者
への処理委託量

| | | |
|---|--------|---|
| ⑭ | 0 0 | t |
|---|--------|---|

⑩のうち優良認定
処理業者への
処理委託量

| | | |
|---|-----------|---|
| ⑪ | 0.00 0 | t |
|---|-----------|---|

(産業廃棄物の種類: その他がれき類)

【別紙】今年度の計画

有償物量

不要物等発生量

排出量

| | | |
|---|------|---|
| ① | 1.30 | t |
| | 0.52 | |

自ら直接
再生利用する量

| | | |
|---|---|---|
| ② | 0 | t |
| | 0 | |

自ら中間処理した後
再生利用する量

| | | |
|---|---|---|
| ⑧ | 0 | t |
| | 0 | |

自ら直接埋立処分又は
海洋投入処分する量

| | | |
|---|---|---|
| ③ | 0 | t |
| | 0 | |

⑩のうち再生利用
業者への処理委託量

| | | |
|---|------|---|
| ⑫ | 1.30 | t |
| | 0.52 | |

| 項目 | 前年度実績値 | 今年度目標値 |
|----------------------------|--------|--------|
| ①排出量 | 1.30 | t |
| | 0.52 | |
| ②+⑧自ら再生利用を行った量 | 0 | t |
| | 0 | |
| ⑤自ら熱回収を行った量 | 0 | t |
| | 0 | |
| ⑦自ら中間処理により減量した量 | 0 | t |
| | 0 | |
| ③+⑨自ら埋立処分又は海洋投入処分を行った量 | 0 | t |
| | 0 | |
| ⑩全処理委託量 | 1.3 | t |
| | 0.52 | |
| ⑪優良認定処理業者への処理委託量 | 0 | t |
| | 0 | |
| ⑫再生利用業者への処理委託量 | 1.3 | t |
| | 0.52 | |
| ⑬熱回収認定業者への処理委託量 | 0 | t |
| | 0 | |
| ⑭熱回収認定業者以外の熱回収を行う業者への処理委託量 | 0 | t |
| | 0 | |

自ら中間処理
する量

| | | |
|---|---|---|
| ④ | 0 | t |
| | 0 | |

自ら中間処理した
後の残さ

| | | |
|---|---|---|
| ⑥ | 0 | t |
| | 0 | |

自ら中間処理した後
自ら埋立処分又は
海洋投入処分する量

| | | |
|---|---|---|
| ⑨ | 0 | t |
| | 0 | |

⑩のうち熱回収認定
業者への処理委託量

| | | |
|---|---|---|
| ⑬ | 0 | t |
| | 0 | |

④のうち熱回収
を行う量

| | | |
|---|---|---|
| ⑤ | 0 | t |
| | 0 | |

自ら中間処理によ
り減量した量

| | | |
|---|---|---|
| ⑦ | 0 | t |
| | 0 | |

直接及び自ら
中間処理した後の
委託処理量

| | | |
|---|------|---|
| ⑩ | 1.30 | t |
| | 0.52 | |

⑩のうち熱回収認定
業者以外の
熱回収を行う業者
への処理委託量

| | | |
|---|---|---|
| ⑭ | 0 | t |
| | 0 | |

⑩のうち優良認定
処理業者への
処理委託量

| | | |
|---|---|---|
| ⑪ | 0 | t |
| | 0 | |

(産業廃棄物の種類: コンクリート塊)

【別紙】今年度の計画

有償物量

不要物等発生量

排出量

| | | |
|---|--------|---|
| ① | 524.61 | t |
| | 209.80 | |

自ら直接
再生利用する量

| | | |
|---|---|---|
| ② | 0 | t |
| | 0 | |

自ら中間処理した後
再生利用する量

| | | |
|---|---|---|
| ⑧ | 0 | t |
| | 0 | |

自ら直接埋立処分又は
海洋投入処分する量

| | | |
|---|---|---|
| ③ | 0 | t |
| | 0 | |

⑩のうち再生利用
業者への処理委託量

| | | |
|---|--------|---|
| ⑫ | 524.61 | t |
| | 209.80 | |

| 項目 | 前年度実績値 今年度目標値 | |
|--------------------------------|------------------|---|
| ①排出量 | 524.61 | t |
| | 209.80 | |
| ②+⑧自ら再生利用を行った量 | 0 | t |
| | 0 | |
| ⑤自ら熱回収を行った量 | 0 | t |
| | 0 | |
| ⑦自ら中間処理により減量した量 | 0 | t |
| | 0 | |
| ③+⑨自ら埋立処分又は海洋投入 処分を行った量 | 0 | t |
| | 0 | |
| ⑩全処理委託量 | 524.61 | t |
| | 209.8 | |
| ⑪優良認定処理業者への処理委託 量 | 0 | t |
| | 0 | |
| ⑫再生利用業者への処理委託量 | 524.61 | t |
| | 209.8 | |
| ⑬熱回収認定業者への処理委託量 | 0 | t |
| | 0 | |
| ⑭熱回収認定業者以外の熱回収を 行う業者への処理委託量 | 0 | t |
| | 0 | |

自ら中間処理
する量

| | | |
|---|---|---|
| ④ | 0 | t |
| | 0 | |

自ら中間処理した
後の残さ

| | | |
|---|---|---|
| ⑥ | 0 | t |
| | 0 | |

自ら中間処理した後
自ら埋立処分又は
海洋投入処分する量

| | | |
|---|---|---|
| ⑨ | 0 | t |
| | 0 | |

⑩のうち熱回収認定
業者への処理委託量

| | | |
|---|---|---|
| ⑬ | 0 | t |
| | 0 | |

④のうち熱回収
を行う量

| | | |
|---|---|---|
| ⑤ | 0 | t |
| | 0 | |

自ら中間処理によ
り減量した量

| | | |
|---|---|---|
| ⑦ | 0 | t |
| | 0 | |

直接及び自ら
中間処理した後の
委託処理量

| | | |
|---|--------|---|
| ⑩ | 524.61 | t |
| | 209.80 | |

⑩のうち熱回収認定
業者以外の
熱回収を行う業者
への処理委託量

| | | |
|---|---|---|
| ⑭ | 0 | t |
| | 0 | |

⑩のうち優良認定
処理業者への
処理委託量

| | | |
|---|---|---|
| ⑪ | 0 | t |
| | 0 | |

(産業廃棄物の種類: アスファルトコンクリート塊)

【別紙】今年度の計画

有償物量

不要物等発生量

排出量

自ら直接
再生利用する量

自ら中間処理した後
再生利用する量

自ら直接埋立処分又は
海洋投入処分する量

自ら中間処理した後
自ら埋立処分又は
海洋投入処分する量

⑩のうち再生利用
業者への処理委託量

⑫ 305.00
122.00 t

自ら中間処理
する量

自ら中間処理した
後の残さ

⑩のうち熱回収認定
業者への処理委託量

⑬ 0
0 t

④のうち熱回収
を行う量

自ら中間処理によ
り減量した量

直接及び自ら
中間処理した後の
委託処理量

⑩のうち熱回収認定
業者以外の
熱回収を行う業者
への処理委託量

⑭ 0
0 t

| 項目 | 前年度実績値 | 今年度目標値 |
|----------------------------|------------------|--------|
| ①排出量 | 305.00 122.00 | t |
| ②+⑧自ら再生利用を行った量 | 0 0 | t |
| ⑤自ら熱回収を行った量 | 0 0 | t |
| ⑦自ら中間処理により減量した量 | 0 0 | t |
| ③+⑨自ら埋立処分又は海洋投入処分を行った量 | 0 0 | t |
| ⑩全処理委託量 | 305 122 | t |
| ⑪優良認定処理業者への処理委託量 | 0 0 | t |
| ⑫再生利用業者への処理委託量 | 305 122 | t |
| ⑬熱回収認定業者への処理委託量 | 0 0 | t |
| ⑭熱回収認定業者以外の熱回収を行う業者への処理委託量 | 0 0 | t |

④ 0
0 t

⑥ 0
0 t

⑨ 0
0 t

⑤ 0
0 t

⑦ 0
0 t

⑩ 305.00
122.00 t

⑩のうち優良認定
処理業者への
処理委託量

⑪ 0
0 t

(産業廃棄物の種類: 混合廃棄物(安定型)

)

【別紙】今年度の計画

有償物量

不要物等発生量

排出量

| | | |
|---|------|---|
| ① | 0.50 | t |
| | 0.20 | |

自ら直接
再生利用する量

| | | |
|---|---|---|
| ② | 0 | t |
| | 0 | |

自ら中間処理した後
再生利用する量

| | | |
|---|---|---|
| ⑧ | 0 | t |
| | 0 | |

自ら直接埋立処分又は
海洋投入処分する量

| | | |
|---|---|---|
| ③ | 0 | t |
| | 0 | |

自ら中間処理した後
自ら埋立処分又は
海洋投入処分する量

| | | |
|---|---|---|
| ⑨ | 0 | t |
| | 0 | |

⑩のうち再生利用
業者への処理委託量

| | | |
|---|-------|---|
| ⑫ | 0.015 | t |
| | 0.006 | |

| 項目 | 前年度実績値 今年度目標値 | |
|--------------------------------|------------------|---|
| ①排出量 | 0.50 0.20 | t |
| ②+⑧自ら再生利用を行った量 | 0 0 | t |
| ⑤自ら熱回収を行った量 | 0 0 | t |
| ⑦自ら中間処理により減量した量 | 0 0 | t |
| ③+⑨自ら埋立処分又は海洋投入 処分を行った量 | 0 0 | t |
| ⑩全処理委託量 | 0.50 0.20 | t |
| ⑪優良認定処理業者への処理委託 量 | 0 0 | t |
| ⑫再生利用業者への処理委託量 | 0 0 | t |
| ⑬熱回収認定業者への処理委託量 | 0 0 | t |
| ⑭熱回収認定業者以外の熱回収を 行う業者への処理委託量 | 0 0 | t |

自ら中間処理
する量

| | | |
|---|---|---|
| ④ | 0 | t |
| | 0 | |

自ら中間処理した
後の残さ

| | | |
|---|---|---|
| ⑥ | 0 | t |
| | 0 | |

④のうち熱回収
を行う量

| | | |
|---|---|---|
| ⑤ | 0 | t |
| | 0 | |

自ら中間処理によ
り減量した量

| | | |
|---|---|---|
| ⑦ | 0 | t |
| | 0 | |

直接及び自ら
中間処理した後の
委託処理量

| | | |
|---|--------------|---|
| ⑩ | 0.50 0.20 | t |
|---|--------------|---|

⑩のうち熱回収認定
業者への処理委託量

| | | |
|---|--------|---|
| ⑬ | 0 0 | t |
|---|--------|---|

⑩のうち熱回収認定
業者以外の
熱回収を行う業者
への処理委託量

| | | |
|---|--------|---|
| ⑭ | 0 0 | t |
|---|--------|---|

⑩のうち優良認定
処理業者への
処理委託量

| | | |
|---|--------|---|
| ⑪ | 0 0 | t |
|---|--------|---|

(産業廃棄物の種類: 混合廃棄物(管理型))

【別紙】今年度の計画

有償物量

不要物等発生量

排出量

| | | |
|---|-------|---|
| ① | 37.30 | t |
| | 14.92 | |

自ら直接
再生利用する量

| | | |
|---|---|---|
| ② | 0 | t |
| | 0 | |

自ら中間処理した後
再生利用する量

| | | |
|---|---|---|
| ⑧ | 0 | t |
| | 0 | |

自ら直接埋立処分又は
海洋投入処分する量

| | | |
|---|---|---|
| ③ | 0 | t |
| | 0 | |

| 項目 | 前年度実績値 今年度目標値 | |
|--------------------------------|------------------|---|
| ①排出量 | 37.30 14.92 | t |
| ②+⑧自ら再生利用を行った量 | 0 0 | t |
| ⑤自ら熱回収を行った量 | 0 0 | t |
| ⑦自ら中間処理により減量した量 | 0 0 | t |
| ③+⑨自ら埋立処分又は海洋投入 処分を行った量 | 0 0 | t |
| ⑩全処理委託量 | 33.00 14.92 | t |
| ⑪優良認定処理業者への処理委託 量 | 0 0.00 | t |
| ⑫再生利用業者への処理委託量 | 1.12 0.45 | t |
| ⑬熱回収認定業者への処理委託量 | 0 0 | t |
| ⑭熱回収認定業者以外の熱回収を 行う業者への処理委託量 | 0 0 | t |

自ら中間処理
する量

| | | |
|---|---|---|
| ④ | 0 | t |
| | 0 | |

自ら中間処理した
後の残さ

| | | |
|---|---|---|
| ⑥ | 0 | t |
| | 0 | |

自ら中間処理した後
自ら埋立処分又は
海洋投入処分する量

| | | |
|---|---|---|
| ⑨ | 0 | t |
| | 0 | |

⑩のうち再生利用
業者への処理委託量

| | | |
|---|------|---|
| ⑫ | 1.12 | t |
| | 0.45 | |

⑩のうち熱回収認定
業者への処理委託量

| | | |
|---|---|---|
| ⑬ | 0 | t |
| | 0 | |

⑩のうち熱回収認定
業者以外の
熱回収を行う業者
への処理委託量

| | | |
|---|---|---|
| ⑭ | 0 | t |
| | 0 | |

④のうち熱回収
を行う量

| | | |
|---|---|---|
| ⑤ | 0 | t |
| | 0 | |

自ら中間処理によ
り減量した量

| | | |
|---|---|---|
| ⑦ | 0 | t |
| | 0 | |

直接及び自ら
中間処理した後の
委託処理量

| | | |
|---|----------------|---|
| ⑩ | 33.00 14.92 | t |
|---|----------------|---|

⑩のうち優良認定
処理業者への
処理委託量

| | | |
|---|--------------|---|
| ⑪ | 0.00 0.00 | t |
|---|--------------|---|

(産業廃棄物の種類: 水銀使用製品廃棄物)

【別紙】今年度の計画

有償物量

不要物等発生量

排出量

自ら直接
再生利用する量

② 0
0 t

自ら中間処理した後
再生利用する量

⑧ 0
0 t

自ら直接埋立処分又は
海洋投入処分する量

③ 0
0 t

① 0.01
0.004 t

自ら中間処理
する量

④ 0
0 t

自ら中間処理した
後の残さ

⑥ 0
0 t

自ら中間処理した後
自ら埋立処分又は
海洋投入処分する量

⑨ 0
0 t

⑩のうち再生利用
業者への処理委託量

⑫ 0
0 t

| 項目 | 前年度実績値 今年度目標値 | |
|--------------------------------|------------------|---|
| ①排出量 | 0.01 0.00 | t |
| ②+⑧自ら再生利用を行った量 | 0 0 | t |
| ⑤自ら熱回収を行った量 | 0 0 | t |
| ⑦自ら中間処理により減量した量 | 0 0 | t |
| ③+⑨自ら埋立処分又は海洋投入 処分を行った量 | 0 0 | t |
| ⑩全処理委託量 | 0.01 0.00 | t |
| ⑪優良認定処理業者への処理委託 量 | 0 0 | t |
| ⑫再生利用業者への処理委託量 | 0 0 | t |
| ⑬熱回収認定業者への処理委託量 | 0 0 | t |
| ⑭熱回収認定業者以外の熱回収を 行う業者への処理委託量 | 0 0 | t |

④のうち熱回収
を行う量

⑤ 0
0 t

自ら中間処理によ
り減量した量

⑦ 0
0 t

直接及び自ら
中間処理した後の
委託処理量

⑩ 0.01
0.00 t

⑩のうち熱回収認定
業者への処理委託量

⑬ 0
0 t

⑩のうち熱回収認定
業者以外の
熱回収を行う業者
への処理委託量

⑭ 0
0 t

⑩のうち優良認定
処理業者への
処理委託量

⑪ 0
0 t

備考

- 1 翌年度の6月30日までに提出すること。
- 2 「事業の種類」の欄には、日本標準産業分類の区分を記入すること。
- 3 「産業廃棄物処理計画における目標値」の欄には、項目ごとに、産業廃棄物処理計画に記載した目標値を記入すること。
- 4 第2面には、前年度の産業廃棄物の処理に関して、①～⑭の欄のそれぞれに、(1)から(14)に掲げる量を記入すること。
 - (1) ①欄 当該事業場において生じた産業廃棄物の量
 - (2) ②欄 (1)の量のうち、中間処理をせず直接自ら再生利用した量
 - (3) ③欄 (1)の量のうち、中間処理をせず直接自ら埋立処分又は海洋投入処分した量
 - (4) ④欄 (1)の量のうち、自ら中間処理をした産業廃棄物の当該中間処理前の量
 - (5) ⑤欄 (4)の量のうち、熱回収を行った量
 - (6) ⑥欄 自ら中間処理をした後の量
 - (7) ⑦欄 (4)の量から(6)の量を差し引いた量
 - (8) ⑧欄 (6)の量のうち、自ら利用し、又は他人に売却した量
 - (9) ⑨欄 (6)の量のうち、自ら埋立 令和4年4月1日～令和5年3月31日
 - (10) ⑩欄 中間処理及び最終処分を委託した量
 - (11) ⑪欄 (10)の量のうち、優良認定処理業者(廃棄物の処理及び清掃に関する法律施行令第6条の11第2号に該当する者)への処理委託量
 - (12) ⑫欄 (10)の量のうち、々 320 320
 - (13) ⑬欄 (10)の量のうち、認定熱回収施設設置者(廃棄物の処理及び清掃に関する法律第15条の3の3第1項の認定を受けた者)である処理業者への焼却処理委託量
 - (14) ⑭欄 (10)の量のうち、認定熱回収施設設置者以外の熱回収を行っている処理業者への焼却処理委託量 342
- 5 第2面の左下の表には、項目ごとに、産業廃棄物処理計画に記載したそれぞれの実績値を記入すること。
- 6 産業廃棄物の種類が2以上あるときは、産業廃棄物の種類ごとに、第2面の例により産業廃棄物処理計画の実施状況を明らかにした書面を作成し、当該書面を添付すること。
- 7 ※欄は記入しないこと。