

# いわての観光統計

教育旅行客・外国人観光客の入込動向  
(令和5年1月～3月・暫定値)



岩手県PRキャラクター「わんこきょうだい・おもっち とふっち」

令和5年10月  
岩手県商工労働観光部  
観光・プロモーション室

# 目次

## I 教育旅行客の入込動向

1 概況	1
2 入込数の推移	2
【資料】表1 教育旅行客発地別入込集計表（令和5年1月～3月）	3
表2 教育旅行客市町村別入込集計表（令和5年1月～3月）	4

## II 外国人観光客の入込動向

1 概況	5
2 入込数の推移	6
【資料】表3 外国人観光客四半期別入込集計表（令和5年1月～3月）	7
表4 外国人観光客市町村別入込集計表（令和5年1月～3月）	8

※ 本資料の数値は暫定値のため、年間の確定値（令和5年1月～12月）資料において、数値が変わる場合があります。

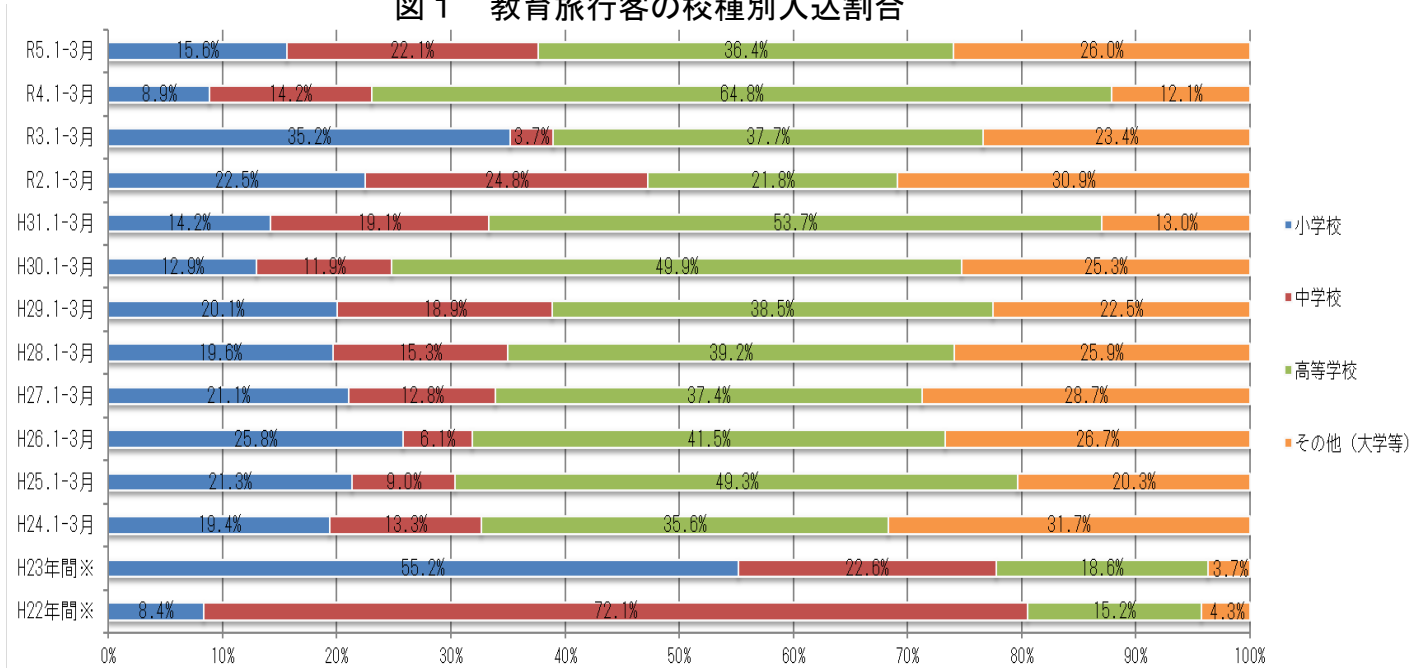
# I 教育旅行客の入込動向

## 1 概況

令和5年1月～3月に本県を訪れた教育旅行客の校種別入込割合は、多い順に、高等学校が36.4%、その他（大学等）が26.0%、中学校が22.1%となっている。【図1、表1】

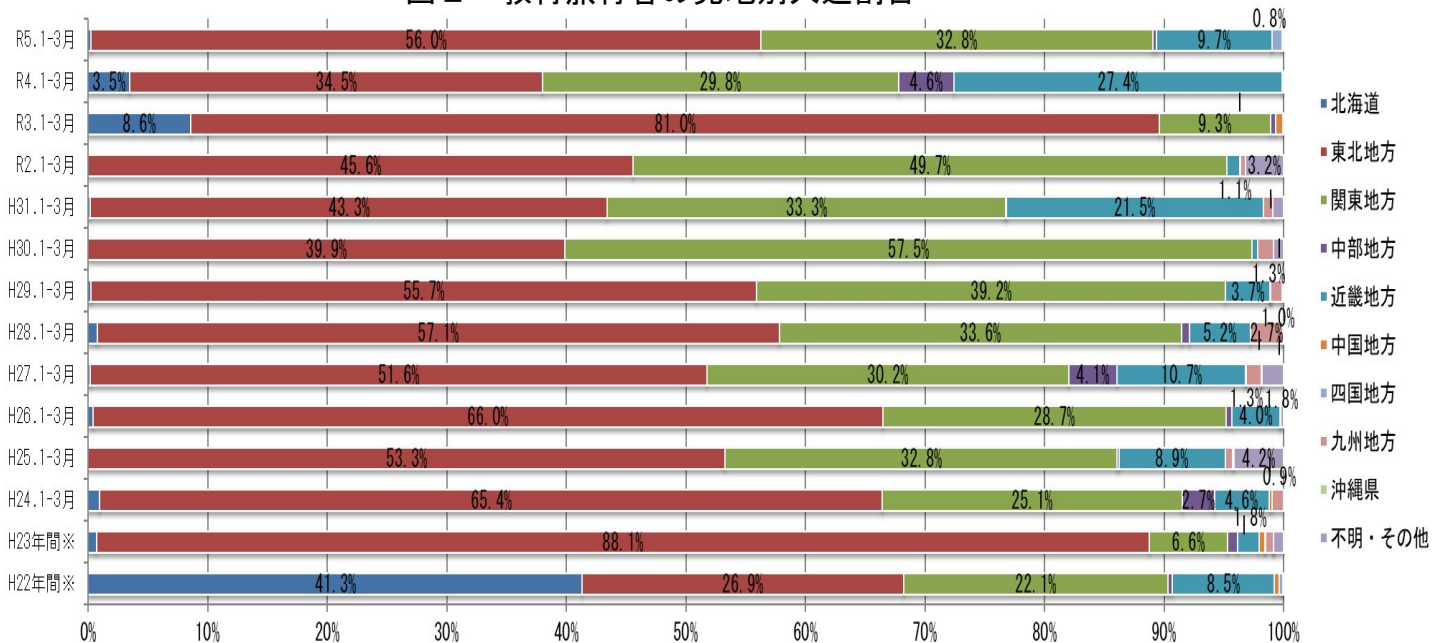
また、発地別入込割合は、多い順に、東北地方が56.0%、関東地方が32.8%、近畿地方が9.7%となっている。【図2、表1】

図1 教育旅行客の校種別入込割合



※ H22 及び H23 は校種別入込数を四半期毎に整理していないため、年間の数値を採用。

図2 教育旅行客の発地別入込割合



※ H22 及び H23 は発地別入込数を四半期毎に整理していないため、年間の数値を採用。

## 2 入込数の推移

令和5年1月～3月に本県を訪れた教育旅行者の入込は、学校数が延べ174校、児童生徒数が1万8,906人回となった。学校数は前年比で54校(45.0%)増加、児童生徒数は前年比で7,062人回(59.6%)増加となった。震災前との比較では、学校数は平成22年比で130校(295.5%)増加、児童生徒数は平成22年比で9,809人回(107.8%)増加となった。【図3、表2】

図3 教育旅行者の入込数推移

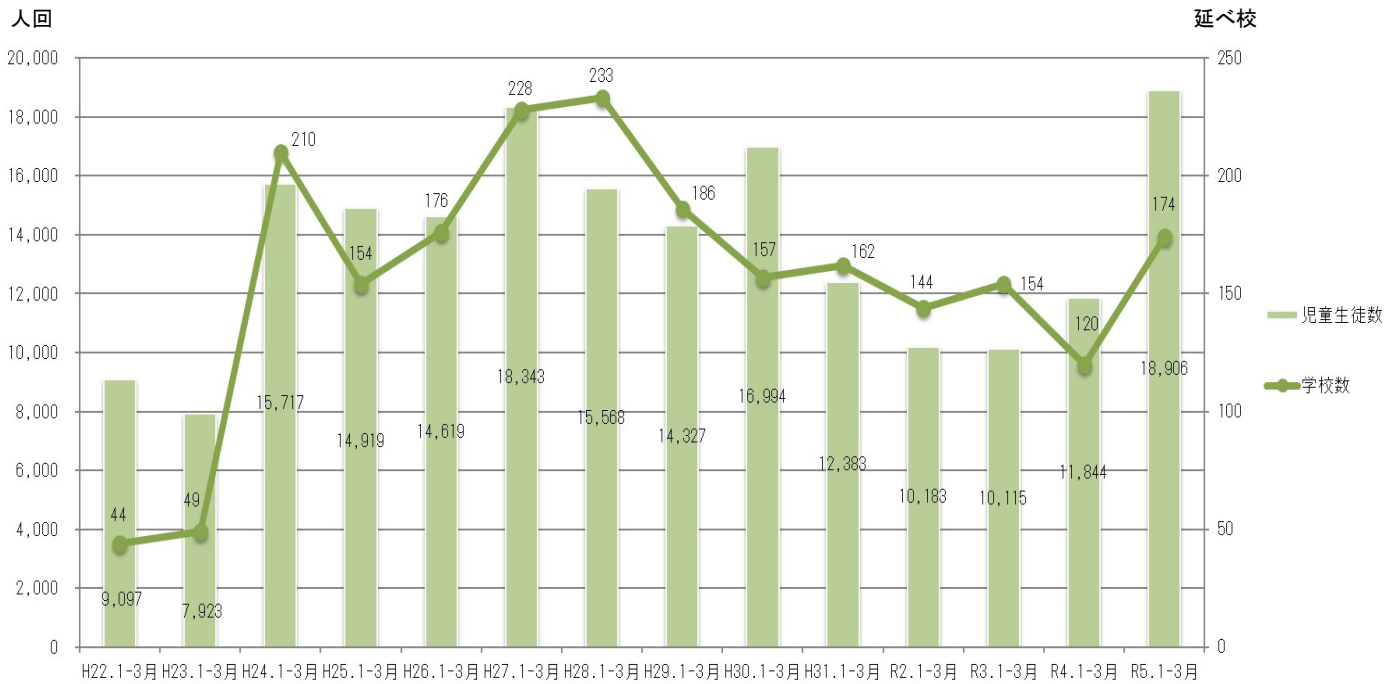


表1 教育旅行客発地別入込集計表

令和5年1月～3月

(単位:延べ校、人回)

発地	小学校		中学校		高等学校		その他		計	
	校数	人数	校数	人数	校数	人数	校数	人数	校数	人数
北海道	0	0	0	0	2	41	0	0	2	41
青森	1	18	0	0	6	1,030	4	605	11	1,653
岩手	43	2,850	5	80	22	1,435	28	2,112	98	6,477
宮城	1	15	2	61	1	8	8	694	12	778
秋田	1	10	0	0	0	0	0	0	1	10
山形	0	0	0	0	0	0	2	528	2	528
福島	0	0	0	0	1	1,149	0	0	1	1,149
東北計	46	2,893	7	141	30	3,622	42	3,939	125	10,595
茨城	1	58	0	0	0	0	0	0	1	58
栃木	0	0	0	0	0	0	0	0	0	0
群馬	0	0	0	0	0	0	0	0	0	0
埼玉	0	0	0	0	1	43	0	0	1	43
千葉	0	0	0	0	0	0	0	0	0	0
東京	0	0	12	2,006	4	729	7	927	23	3,662
神奈川	0	0	2	2,022	3	414	0	0	5	2,436
関東計	1	58	14	4,028	8	1,186	7	927	30	6,199
新潟	0	0	0	0	0	0	0	0	0	0
富山	0	0	0	0	0	0	0	0	0	0
石川	0	0	0	0	0	0	0	0	0	0
福井	0	0	0	0	0	0	0	0	0	0
山梨	0	0	0	0	0	0	0	0	0	0
長野	0	0	0	0	0	0	0	0	0	0
岐阜	0	0	0	0	0	0	0	0	0	0
静岡	0	0	0	0	0	0	0	0	0	0
愛知	0	0	0	0	1	61	0	0	1	61
中部計	0	0	0	0	1	61	0	0	1	61
三重	0	0	0	0	0	0	0	0	0	0
滋賀	0	0	0	0	0	0	0	0	0	0
京都	0	0	0	0	9	1,254	0	0	9	1,254
大阪	0	0	0	0	0	0	1	22	1	22
兵庫	0	0	0	0	2	554	0	0	2	554
奈良	0	0	0	0	0	0	0	0	0	0
和歌山	0	0	0	0	0	0	0	0	0	0
近畿計	0	0	0	0	11	1,808	1	22	12	1,830
鳥取	0	0	0	0	0	0	0	0	0	0
島根	0	0	0	0	0	0	0	0	0	0
岡山	0	0	0	0	0	0	0	0	0	0
広島	0	0	0	0	0	0	0	0	0	0
山口	0	0	0	0	0	0	0	0	0	0
中国計	0	0	0	0	0	0	0	0	0	0
徳島	0	0	0	0	0	0	0	0	0	0
香川	0	0	0	0	0	0	1	24	1	24
愛媛	0	0	0	0	1	128	0	0	1	128
高知	0	0	0	0	0	0	0	0	0	0
四国計	0	0	0	0	1	128	1	24	2	152
福岡	0	0	0	0	2	28	0	0	2	28
佐賀	0	0	0	0	0	0	0	0	0	0
長崎	0	0	0	0	0	0	0	0	0	0
熊本	0	0	0	0	0	0	0	0	0	0
大分	0	0	0	0	0	0	0	0	0	0
宮崎	0	0	0	0	0	0	0	0	0	0
鹿児島	0	0	0	0	0	0	0	0	0	0
九州計	0	0	0	0	2	28	0	0	2	28
沖縄	0	0	0	0	0	0	0	0	0	0
不明・その他	0	0	0	0	0	0	0	0	0	0
計	47	2,951	21	4,169	55	6,874	51	4,912	174	18,906

表2 教育旅行客市町村別入込集計表

令和5年1月～3月

(単位:延べ校、人回)

市町村	1～3月		4～6月		7～9月		10～12月		計	
	校数	人数	校数	人数	校数	人数	校数	人数	校数	人数
盛岡市	15	369							15	369
八幡平市	36	7,754							36	7,754
滝沢市	18	4,067							18	4,067
雫石町	25	3,192							25	3,192
葛巻町	1	7							1	7
岩手町	0	0							0	0
紫波町	0	0							0	0
矢巾町	0	0							0	0
県央計	95	15,389	0	0	0	0	0	0	95	15,389
花巻市	2	258							2	258
北上市	5	130							5	130
遠野市	0	0							0	0
一関市	1	47							1	47
奥州市	13	413							13	413
西和賀町	0	0							0	0
金ヶ崎町	0	0							0	0
平泉町	13	1,010							13	1,010
県南計	34	1,858	0	0	0	0	0	0	34	1,858
宮古市	0	0							0	0
大船渡市	31	1,322							31	1,322
陸前高田市	2	119							2	119
釜石市	8	167							8	167
住田町	0	0							0	0
大槌町	0	0							0	0
山田町	0	0							0	0
岩泉町	0	0							0	0
田野畑村	0	0							0	0
沿岸計	41	1,608	0	0	0	0	0	0	41	1,608
久慈市	0	0							0	0
二戸市	0	0							0	0
普代村	0	0							0	0
軽米町	0	0							0	0
野田村	0	0							0	0
九戸村	0	0							0	0
洋野町	0	0							0	0
一戸町	4	51							4	51
県北計	4	51	0	0	0	0	0	0	4	51
計	174	18,906	0	0	0	0	0	0	174	18,906

## II 外国人観光客の入込動向

### 1 概況

令和5年1月～3月に本県を訪れた外国人観光客の発地別入込割合は、多い順に、台湾が35.5% (16,439人回)、香港が16.5% (7,669人回)、オーストラリアが7.3% (3,377人回) となっている。

【図4、表3】

市町村別入込割合は、八幡平市が20.5% (9,488人回)、雫石町が19.0% (8,807人回)、盛岡市が15.4% (7,157人回) となっている。【図5、表4】

図4 外国人観光客の発地別入込割合

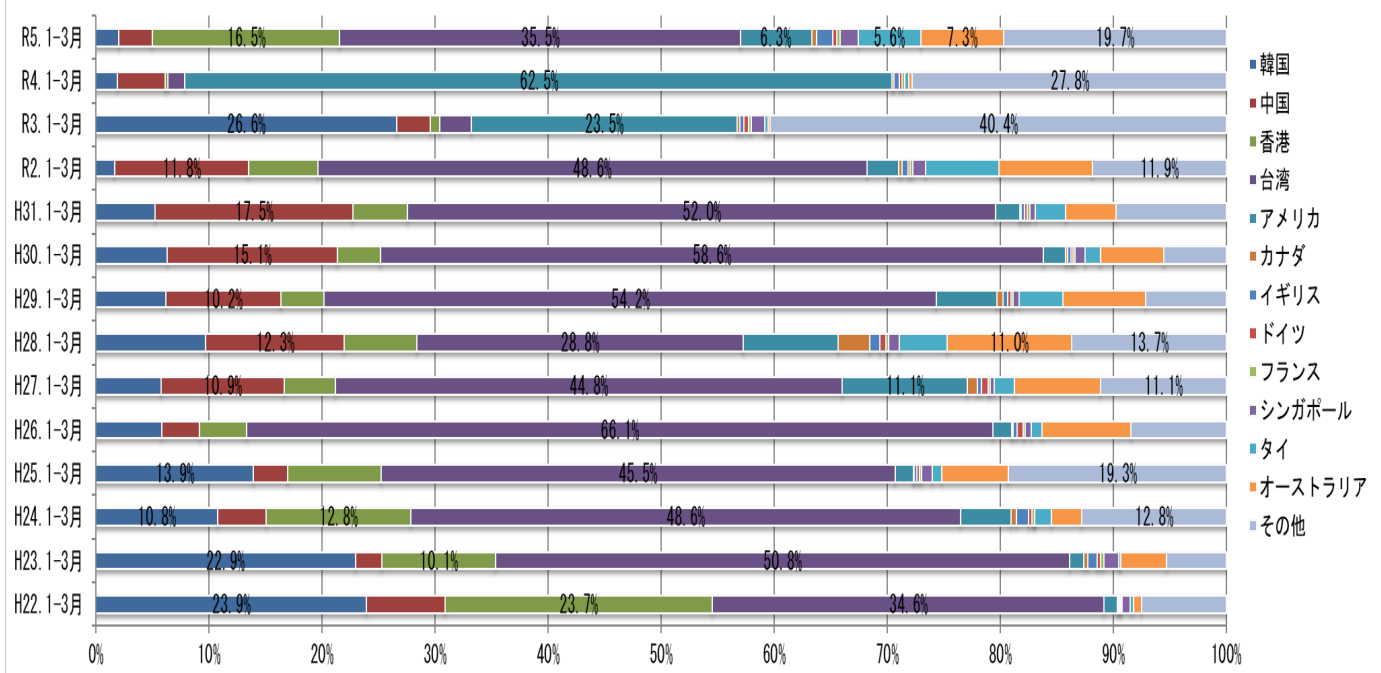
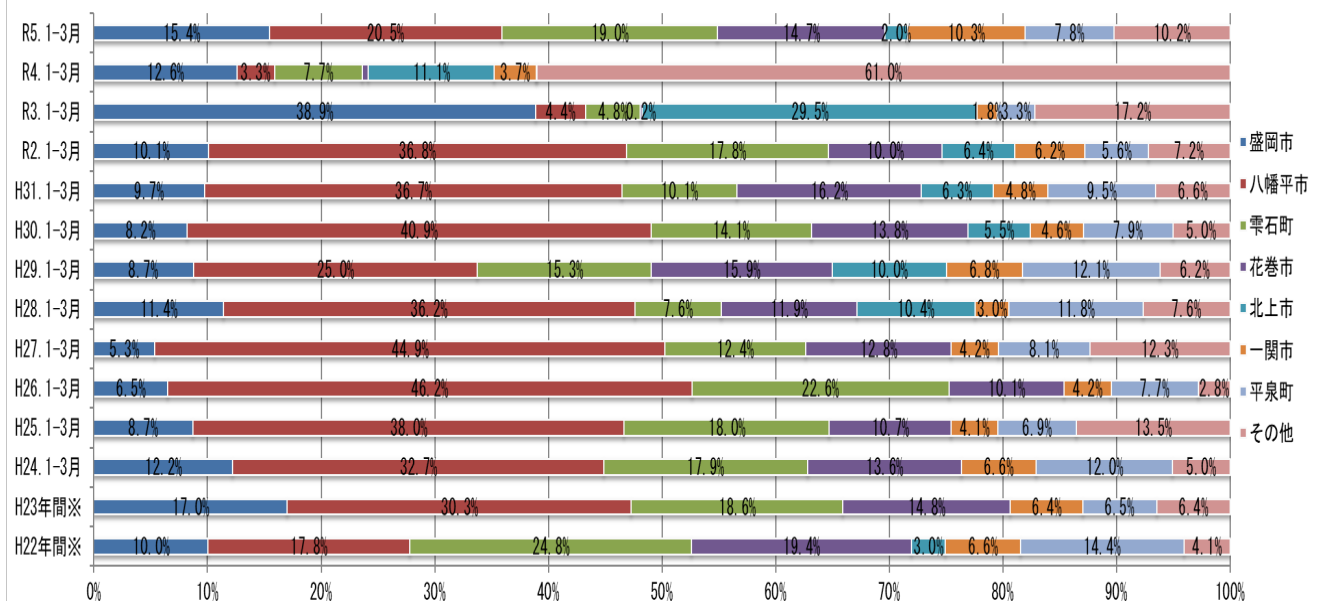


図5 外国人観光客の市町村別入込割合



※ H22及びH23は市町村別入込数を四半期毎に整理していないため、年間の数値を採用。

## 2 入込数の推移

令和5年1月～3月に本県を訪れた外国人観光客の入込数は4万6,361人回となり、前年比で4万4,468人回（2349.1%）増加となった。新型コロナウイルス感染症の影響等による大幅な減少からの回復が見られ、震災前の平成22年比でも、2万8,412人回（158.3%）増加となった。【図6、表4】

図6 外国人観光客の入込数推移

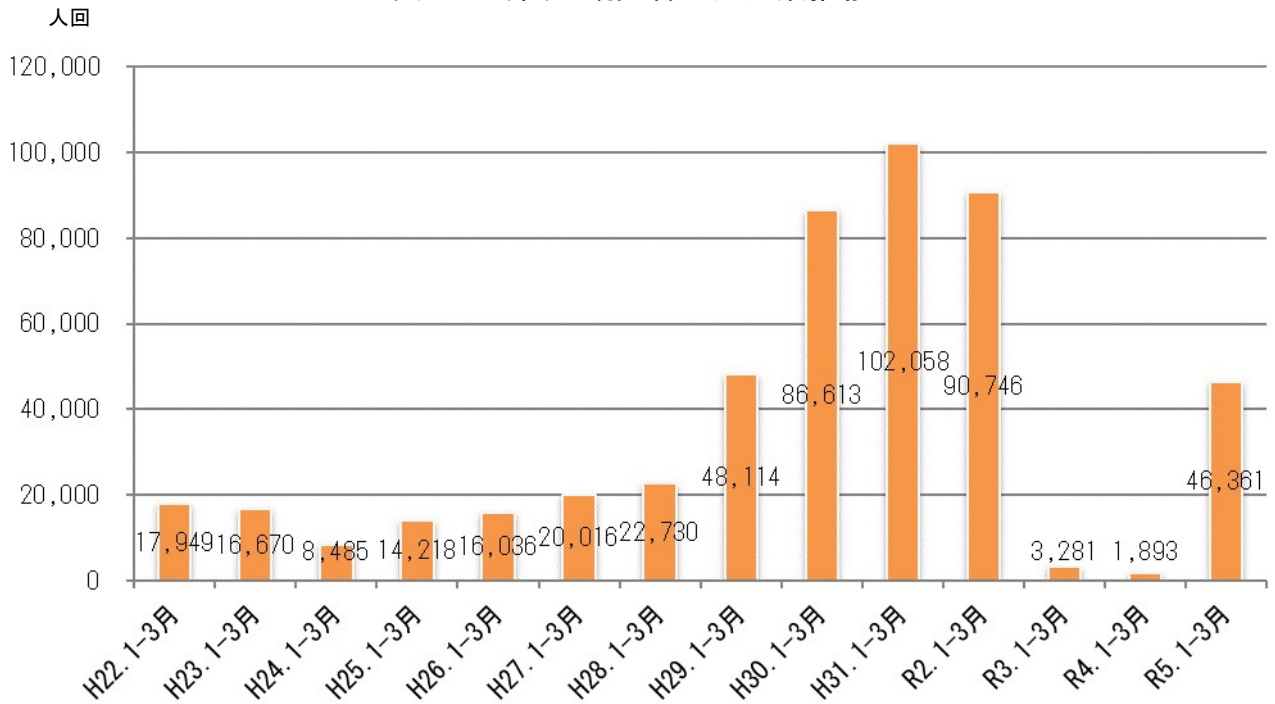




表3 外国人観光客四半期別入込集計表

令和5年1月～3月

(単位:人回、%)

国・地域		1～3月	4～6月	7～9月	10～12月	合計	構成比
アジア	韓国	936	0	0	0	936	2.0
	中国	1,385	0	0	0	1,385	3.0
	香港	7,669	0	0	0	7,669	16.5
	台湾	16,439	0	0	0	16,439	35.5
北米	アメリカ	2,913	0	0	0	2,913	6.3
	カナダ	214	0	0	0	214	0.5
ヨーロッパ	イギリス	666	0	0	0	666	1.4
	ドイツ	143	0	0	0	143	0.3
	フランス	158	0	0	0	158	0.3
東南アジア	シンガポール	726	0	0	0	726	1.6
	タイ	2,581	0	0	0	2,581	5.6
オセアニア	オーストラリア	3,377	0	0	0	3,377	7.3
その他		9,154	0	0	0	9,154	19.7
合計		46,361	0	0	0	46,361	100.0

表4 外国人観光客市町村別入込集計表

令和5年1月～3月

(単位:人回)

国・地域	アジア				北米		ヨーロッパ			東南アジア		オセアニア	その他	合計
	韓国	中国	香港	台湾	アメリカ	カナダ	イギリス	ドイツ	フランス	シンガポール	タイ	オーストラリア		
盛岡市	311	439	502	2,217	543	98	140	84	73	180	578	943	1,049	7,157
八幡平市	186	554	2,295	2,522	434	80	48	12	5	316	825	1,671	540	9,488
滝沢市	0	0	0	0	0	0	0	0	0	0	0	0	0	0
雫石町	24	7	1,067	2,784	126	0	0	15	8	4	244	630	3,898	8,807
葛巻町	0	0	0	0	28	0	0	0	0	0	0	0	0	28
岩手町	0	0	0	0	0	0	0	0	0	0	0	0	0	0
紫波町	0	0	0	0	0	0	0	0	0	0	0	0	0	0
矢巾町	0	0	0	0	0	0	0	0	0	0	0	0	0	0
花巻市	102	143	2,182	3,469	74	15	129	2	7	93	81	33	492	6,822
北上市	21	4	40	22	73	0	2	0	0	1	0	32	741	936
遠野市	0	8	0	0	35	10	288	1	11	0	6	2	90	451
一関市	23	63	551	2,673	90	5	32	9	27	105	603	33	572	4,786
奥州市	0	12	986	367	6	0	2	0	2	2	7	8	224	1,616
西和賀町	1	2	21	9	20	0	2	0	0	0	0	0	4	59
金ケ崎町	0	0	0	0	0	0	0	0	0	0	0	0	0	0
平泉町	208	51	16	2,249	35	1	2	6	10	4	231	4	813	3,630
宮古市	12	53	0	29	0	2	4	5	4	3	6	10	206	334
大船渡市	36	8	0	1	14	2	2	2	0	0	0	3	32	100
陸前高田市	0	0	0	0	0	0	0	0	0	0	0	0	8	8
釜石市	0	9	0	2	7	0	6	1	1	0	0	0	117	143
住田町	0	0	0	0	6	0	0	0	0	0	0	0	7	13
大槌町	0	0	0	0	0	0	0	0	0	0	0	0	0	0
山田町	0	0	0	0	0	0	0	0	0	0	0	0	0	0
岩泉町	1	25	0	85	13	0	0	0	0	4	0	0	318	446
田野畑村	0	0	0	1	0	0	0	2	0	5	0	2	0	10
久慈市	0	0	4	3	1	1	1	0	0	6	0	2	1	19
二戸市	11	7	3	4	13	0	4	0	8	1	0	2	42	95
普代村	0	0	2	2	0	0	0	4	0	2	0	2	0	12
軽米町	0	0	0	0	0	0	0	0	0	0	0	0	0	0
野田村	0	0	0	0	0	0	0	0	0	0	0	0	0	0
九戸村	0	0	0	0	0	0	0	0	0	0	0	0	0	0
洋野町	0	0	0	0	0	0	0	0	0	0	0	0	0	0
一戸町	0	0	0	0	1,395	0	4	0	2	0	0	0	0	1,401
合計	936	1,385	7,669	16,439	2,913	214	666	143	158	726	2,581	3,377	9,154	46,361
ブロック計				26,429		3,127			967		3,307	3,377	9,154	46,361