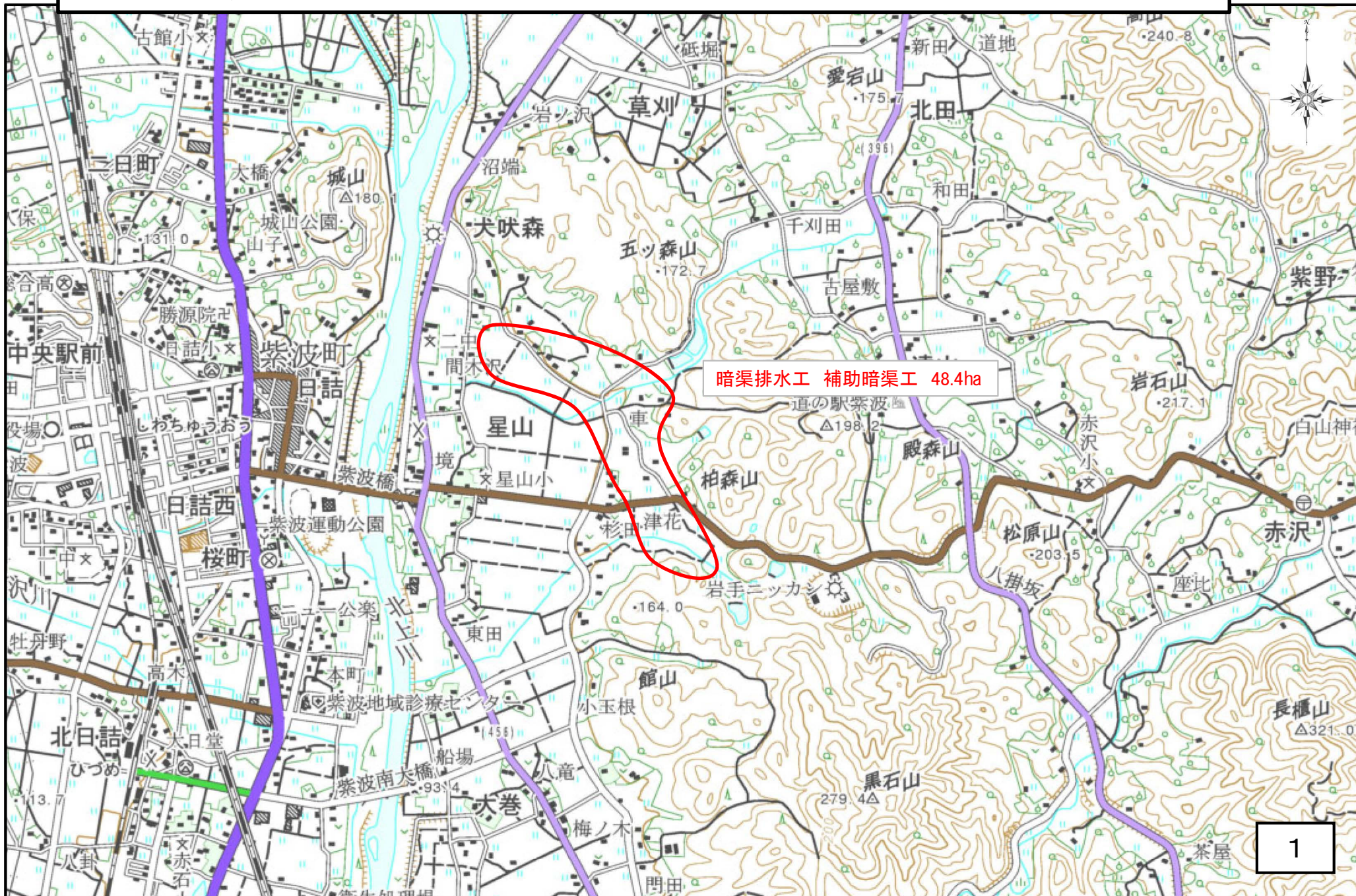
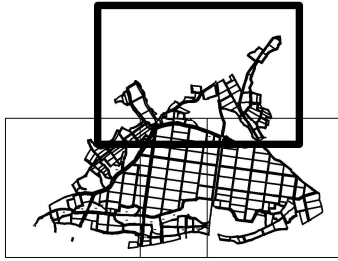


農地整備事業(経営体育成型)星山・犬吠森地区第19号工事 位置図



「この地図の作成に当たっては、国土地理院長の承認を得て、同院発行の2万5千分の1地形図を使用した。(承認番号平28情使、第307-GISMAP37585号)」



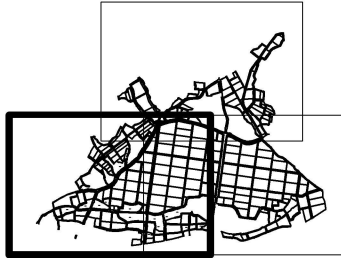
凡 例		
名 称	記 号	備 考
田		田区番号 計画田面積 (区内標高) 二次運土後
畑		田区番号 計画田面積 (区内標高) 二次運土後
道路工起終点		道路工名称 A型 全幅5.0m、B型 全幅4.0m、 延長
排水路工起終点		排水路名称 排水用7=4型式 (B×H) 延長 (m)
横断暗渠工		番号 延長 (m) 管径
横断面渠工		番号 形式寸法 延長 (m)
水 槽 工		番号 形式
落 差 工		番号 落差
田区排水工		φ150タイプ

注：横断暗渠工巻立構造は、土被り確定後再確認が必要である。
 進入路・田区排水工・給水栓の施工位置は、監督員と協議の上決定。



(上涌りブロック・星山ため池ブロック)

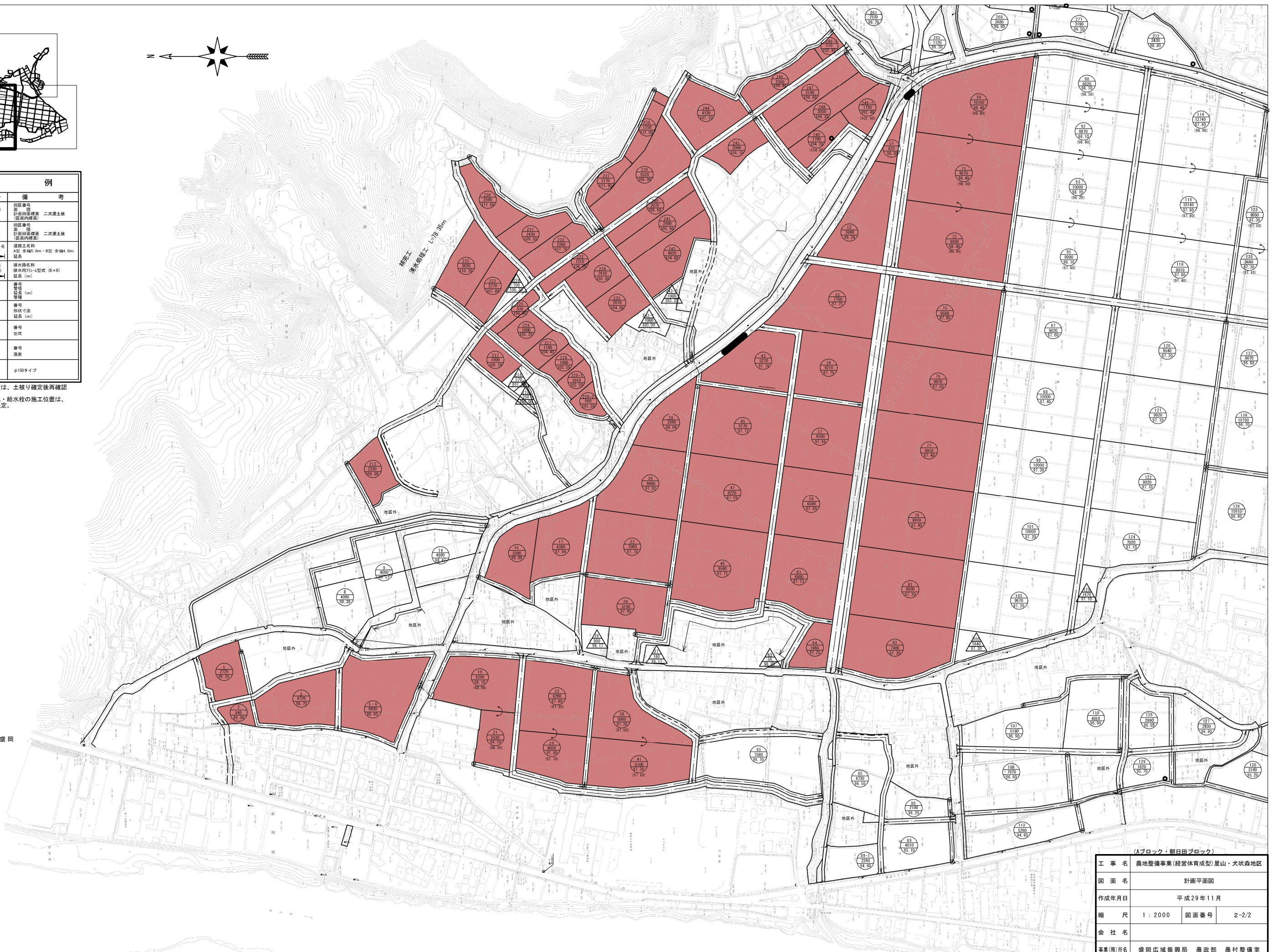
工 事 名	農地整備事業(経営体育成型)星山・犬吠森地区		
図 面 名	計画平面図		
作成年月日	平成29年11月		
縮 尺	1 : 2000	図面番号	2-x/1/2
会 社 名	×		
事業(務)所名	盛岡広域振興局 農政部 農村整備室		



凡		例	
名称	記号	備考	
田		田区番号 計画田原標高 (区内標高)	二次運土後
畑		田区番号 計画田原標高 (区内標高)	二次運土後
道路工起終点		道路工名称 A型: 全幅5.0m・B型: 全幅4.0m 延長	
排水路工起終点		排水路名称 排水管径(φ)×埋設深さ(m)	
横断暗渠工		番号 延長(m)	
横断函渠工		番号 延長(m)	
水槽工		番号 型式	
落差工		番号 落差	
田区排水工		φ150タイプ	

注: 横断暗渠工巻立構造は、土被り確定後再確認が必要である。
 進入路・田区排水工・給水栓の施工位置は、監督員と協議の上決定。

至盛岡

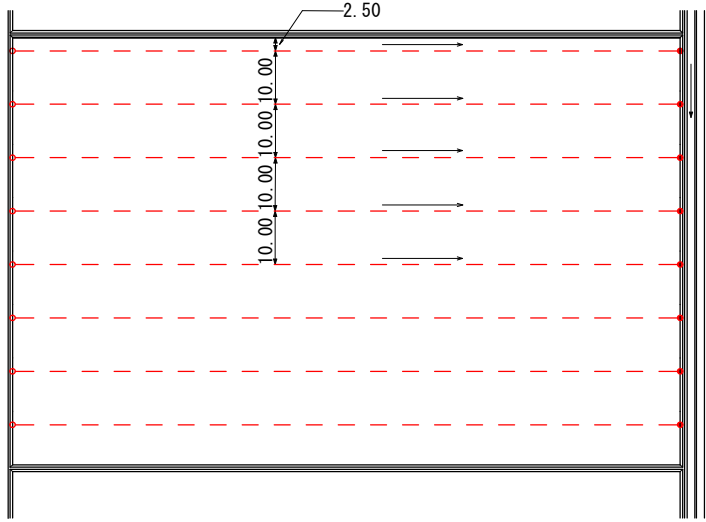


(Aブロック:朝日田ブロック)

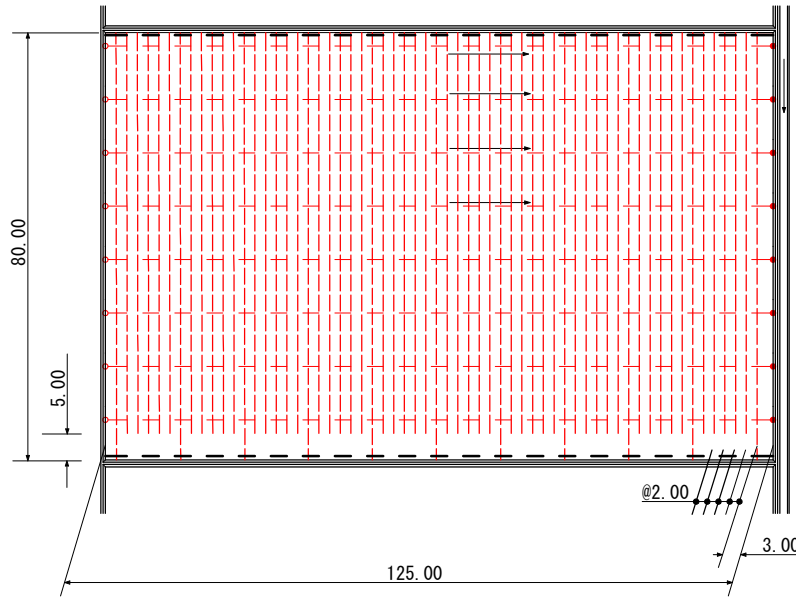
工事名	農地整備事業(経営体育成型)星山・犬吠森地区		
図面名	計画平面図		
作成年月日	平成29年11月		
縮尺	1:2000	図面番号	2-2/2
会社名			
事業(務)所名	盛岡広域振興局 農政部 農村整備室		

暗渠排水工標準図（自動埋設型暗渠工法）

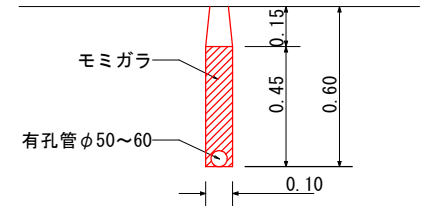
平面図（本暗渠） S=1/500



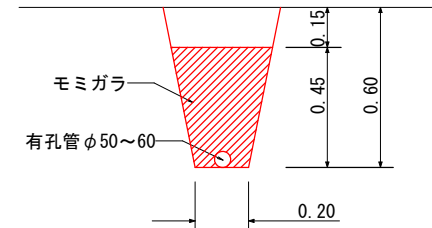
平面図（補助暗渠） S=1/500



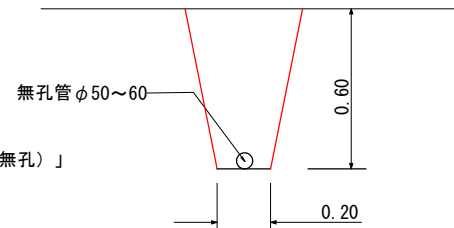
本暗渠断面図 S=1/10



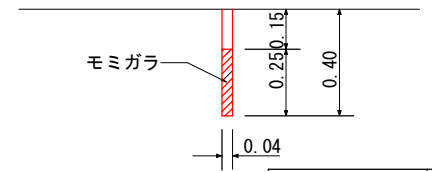
管理孔断面図 S=1/10



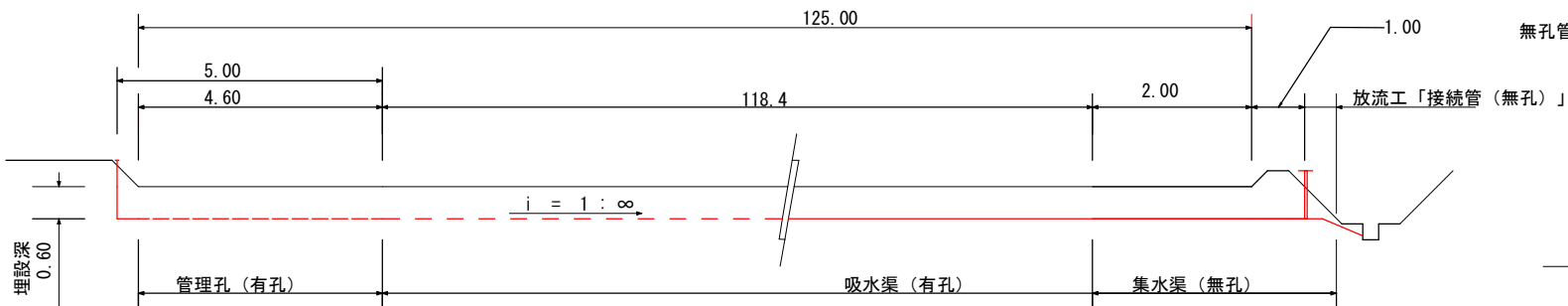
集水渠断面図 S=1/10



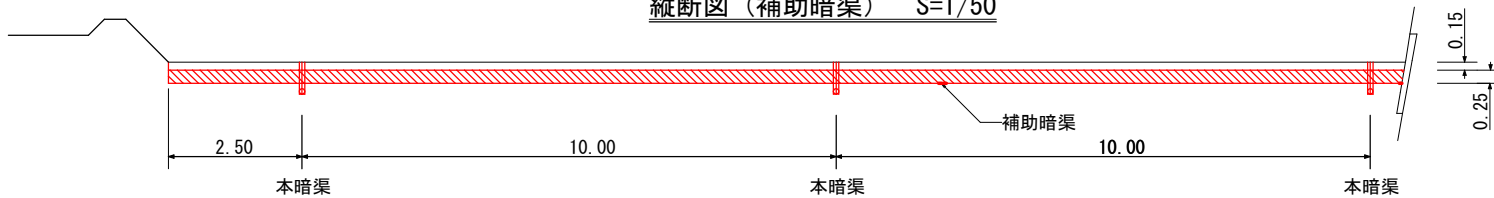
補助暗渠断面図 S=1/10



縦断面図（本暗渠） S=1/50

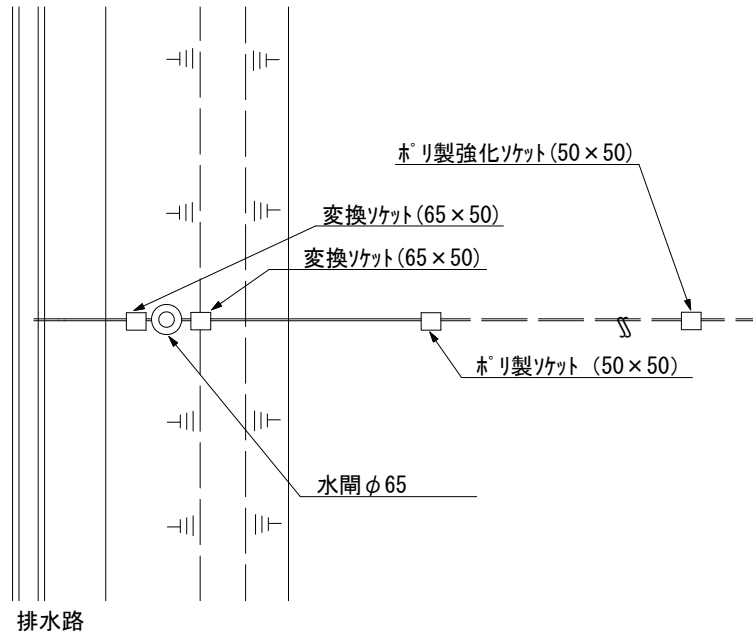


縦断面図（補助暗渠） S=1/50



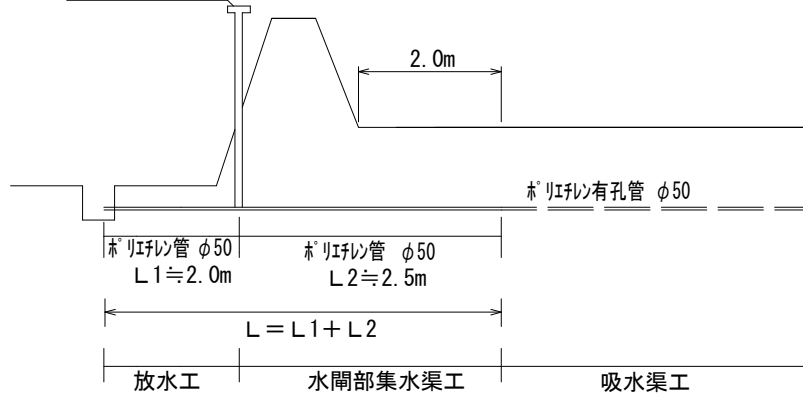
図面の名称		図面番号
標準図		3
測量	平成 年 月 日終了	
設計		
製原図		
図複写		

A型 (φ65mm)



排水路

水閘 φ65

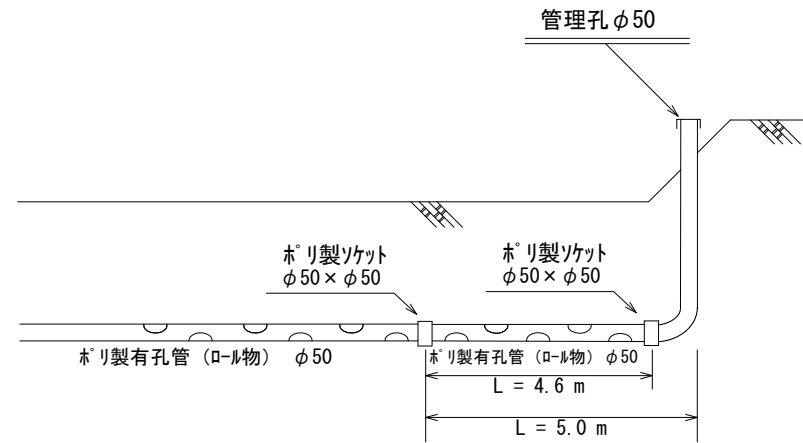


放水工

水閘部集水渠工

吸水渠工

管理孔標準図 (φ50mm)



管理孔 φ50

ホリ製ソケット
φ50×φ50

ホリ製ソケット
φ50×φ50

ホリ製有孔管 (ロール物) φ50

ホリ製有孔管 (ロール物) φ50

L = 4.6 m

L = 5.0 m