

募集中!

いわての自然を
未来へつなぐために

いわて プラごみ 削減協力店

に登録して、プラスチックごみ削減に
一緒に取り組みませんか?

登録

できる事業所

プラスチックごみ削減に関する取り組みを3つ以上
実践している岩手県内の店舗・事業所

登録のメリット



「いわてプラごみ削減協力店」
として認定します



事業所の取り組みを
HP特設サイトでPRします



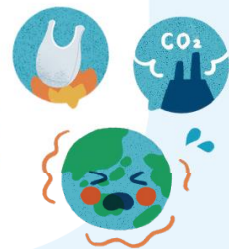
海洋プラスチックごみ問題

世界各地から海に流れていくプラスチックごみの量が、2050年には海の魚の量よりも、海洋中のプラスチックごみの量が超えるといわれ、問題となっています。

? なぜプラスチックの使用量を減らさなければいけないの?

気候変動の影響を緩和

石油からできているプラスチックを廃棄する際に燃やすと、CO₂が発生します。CO₂は地球温暖化の原因となっている「温室効果ガス」に分類され、地球温暖化への影響が大きいガスが発生します。



お申し込みはHPからどうぞ。

取り組み例



1 使い捨てプラスチックの利用を減らす



2 再生材、バイオプラ、竹、木、循環型の素材を利用



3 使用済みプラスチック資源をリサイクルへ



4 プラごみ削減のための呼びかけ・意識改善

お問い合わせ

岩手県環境生活部資源循環推進課

〒020-8570 盛岡市内丸10-1
TEL: 019-629-5367 FAX: 019-629-5369
E-mail: AC0003@pref.iwate.jp

岩手県

