

市町村ごみ排出量(速報値) 令和5年7月分

令和5年9月6日 岩手県環境生活部資源循環推進課

岩手県では、県内33市町村におけるごみの排出状況(集団回収量は除く)を毎月調査し、県公式ホームページ等で公表しています。今般、令和5年7月分の調査結果を以下のとおり取りまとめましたのでお知らせします。なお、端数処理の都合により合計値が一致していない場合もありますのであらかじめご了承ください。

1 ごみの排出状況

県全体における令和5年7月のごみの排出状況は次のとおりです。

(1) 県全体の排出量

項目	排出量	項目	排出量
ごみ総排出量(t)	31,755	一人1日当たりごみ排出量(g/日)	869
うち生活系ごみ(t)	21,554	うち生活系ごみ(g/日)	590
うち家庭系ごみ(t)	18,706	うち家庭系ごみ(g/日)	512
うち事業系ごみ(t)	10,201	うち事業系ごみ(g/日)	279

【参考】第三次岩手県循環型社会形成推進計画(第五次岩手県廃棄物処理計画・岩手県ごみ処理広域化計画)に掲げる目標値

項目	目標
県民一人1日当たり家庭系ごみ排出量(g)	465
県民一人1日当たり事業系ごみ排出量(g)	271

※事業系ごみの排出量については、環境省の一般廃棄物処理事業実態調査に合わせ、生活系ごみと同様に一人1日当たりの排出量を算出している。

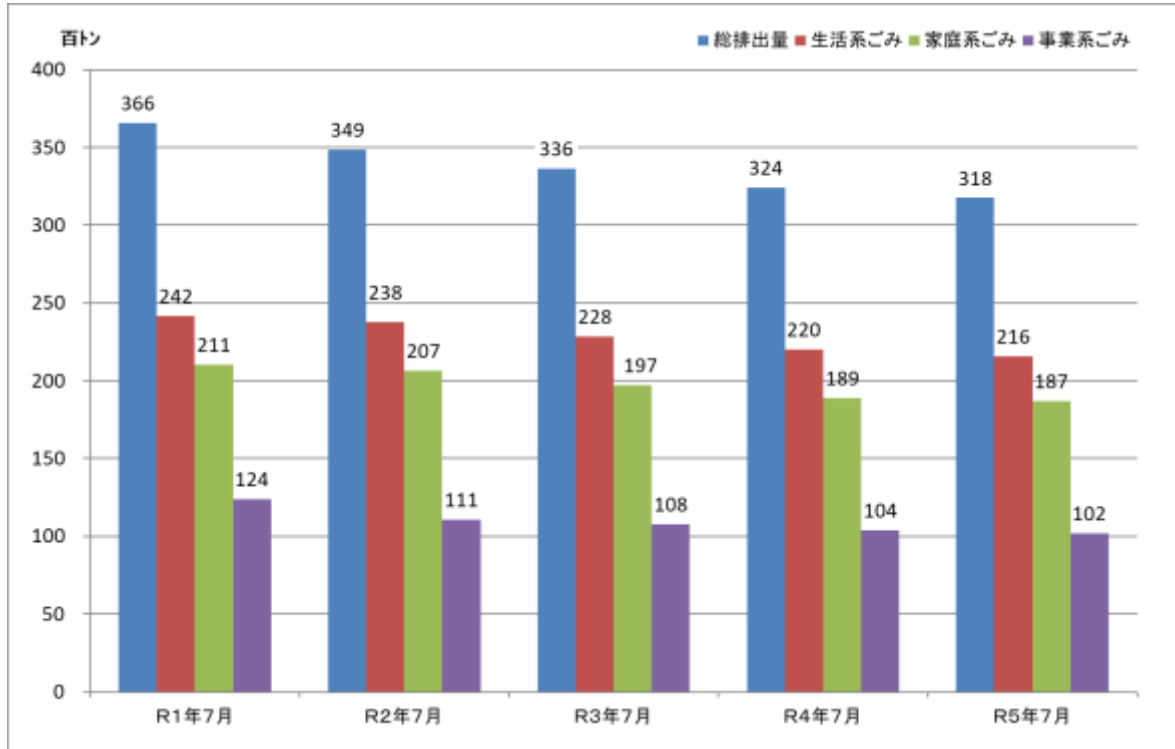
【参考】いわて県民計画(2019~2028)第2期アクションプランに掲げる目標値

項目	目標
一人1日当たり家庭系ごみ(資源になるものを除く)排出量(g)	493

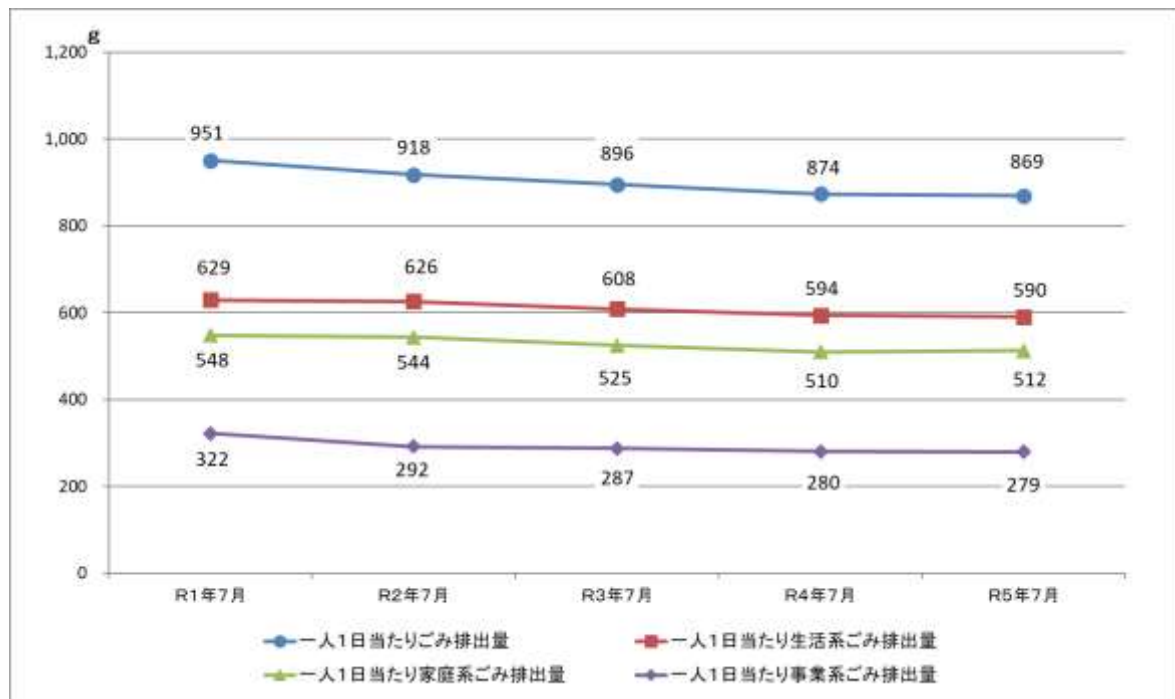
(2) 県全体のごみ排出量の経年経過(過去5年)

項目	R1年7月	R2年7月	R3年7月	R4年7月	R5年7月
ごみ総排出量(t)	36,557	34,854	33,635	32,392	31,755
うち生活系ごみ(t)	24,181	23,777	22,840	22,005	21,554
うち家庭系ごみ(t)	21,054	20,657	19,703	18,892	18,706
うち事業系ごみ(t)	12,377	11,077	10,795	10,387	10,201
一人1日当たりごみ排出量(g/日)	951	918	896	874	869
うち生活系ごみ(g/日)	629	626	608	594	590
うち家庭系ごみ(g/日)	548	544	525	510	512
うち事業系ごみ(g/日)	322	292	287	280	279

【ごみ排出量の推移（過去5年間）】

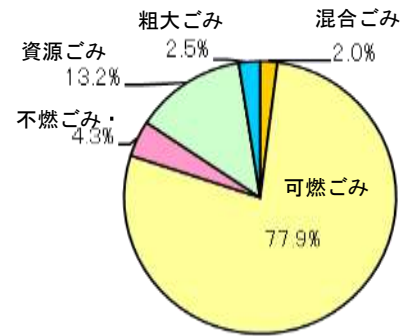


【一人1日当たりごみ排出量の推移（過去5年間）】



(3) 生活系ごみの排出状況

収集区分	排出量	排出量(トン)			割合(%)
		収集量	直接搬入量	計	
生活系ごみ排出量(t)		19,880	1,674	21,554	100.0
混合ごみ(t)		442	0	442	2.0
可燃ごみ(t)		15,731	1,066	16,797	77.9
不燃ごみ(t)		708	218	925	4.3
資源ごみ(t)		2,769	79	2,848	13.2
その他ごみ(t)		1	0	1	0.0
粗大ごみ(t)		230	311	541	2.5



収集区分	排出量	排出量(トン)			割合(%)
		収集量	直接搬入量	計	
家庭系ごみ排出量(t)		17,111	1,595	18,706	86.8
資源ごみ排出量(t)		2,769	79	2,848	13.2

2 各市町村別の排出状況

各市町村における令和5年7月のごみの排出状況は次のとおりです。

市町村名	総人口	ごみ総排出量(トン)				一人1日当たり排出量(g/日)				資源ごみの割合(%)
		生活系ごみ	家庭系ごみ	事業系ごみ	生活系ごみ	家庭系ごみ	事業系ごみ			
盛岡市	281,183	8,171	4,963	4,174	3,209	937	569	479	368	15.9
宮古市	47,171	1,542	1,053	923	488	1,054	720	631	334	12.4
大船渡市	33,032	755	680	656	74	737	664	641	72	3.5
花巻市	91,558	2,357	1,431	1,328	926	830	504	468	326	7.2
北上市	91,763	2,167	1,439	1,165	728	762	506	410	256	19.0
久慈市	32,250	1,001	734	648	267	1,001	734	648	267	11.8
遠野市	24,768	660	490	391	171	860	638	509	222	20.1
一関市	108,263	2,606	1,921	1,715	684	776	572	511	204	10.7
陸前高田市	17,763	412	341	295	70	747	620	535	128	13.6
釜石市	30,216	943	587	514	356	1,007	627	549	380	12.4
二戸市	24,806	658	508	458	150	855	660	595	195	9.9
八幡平市	23,628	782	550	494	232	1,068	751	674	317	10.2
奥州市	110,371	2,995	1,944	1,746	1,051	875	568	510	307	10.2
滝沢市	55,073	1,401	1,106	968	296	821	648	567	173	12.5
雫石町	15,397	498	328	291	170	1,043	687	611	356	11.1
葛巻町	5,513	149	103	73	46	873	605	426	268	29.6
岩手町	11,990	314	245	211	69	843	659	568	185	13.8
紫波町	32,938	790	579	472	211	774	567	462	207	18.5
矢巾町	26,405	835	462	377	374	1,020	564	460	457	18.4
西和賀町	4,911	134	89	71	44	877	586	468	291	20.2
金ヶ崎町	15,170	349	231	206	118	741	491	437	250	11.1
平泉町	6,916	162	121	105	41	753	564	490	189	13.1
住田町	4,857	93	93	89	0	620	620	590	0	4.8
大槌町	10,796	283	217	164	66	846	649	489	197	24.6
山田町	14,331	371	292	269	79	835	656	606	179	7.7
岩泉町	8,127	242	166	140	76	961	660	556	301	15.7
田野畑村	3,003	81	60	52	21	865	639	554	226	13.3
普代村	2,398	70	52	45	18	939	695	605	243	13.0
軽米町	8,179	147	121	103	26	581	479	407	102	14.9
野田村	3,990	106	78	68	28	855	631	546	223	13.6
九戸村	5,274	101	88	76	13	618	539	465	80	13.6
洋野町	15,211	345	291	254	54	731	616	539	115	12.5
一戸町	11,040	239	192	165	47	697	560	482	137	13.9
計	1,178,291	31,755	21,554	18,706	10,201	869	590	512	279	13.2

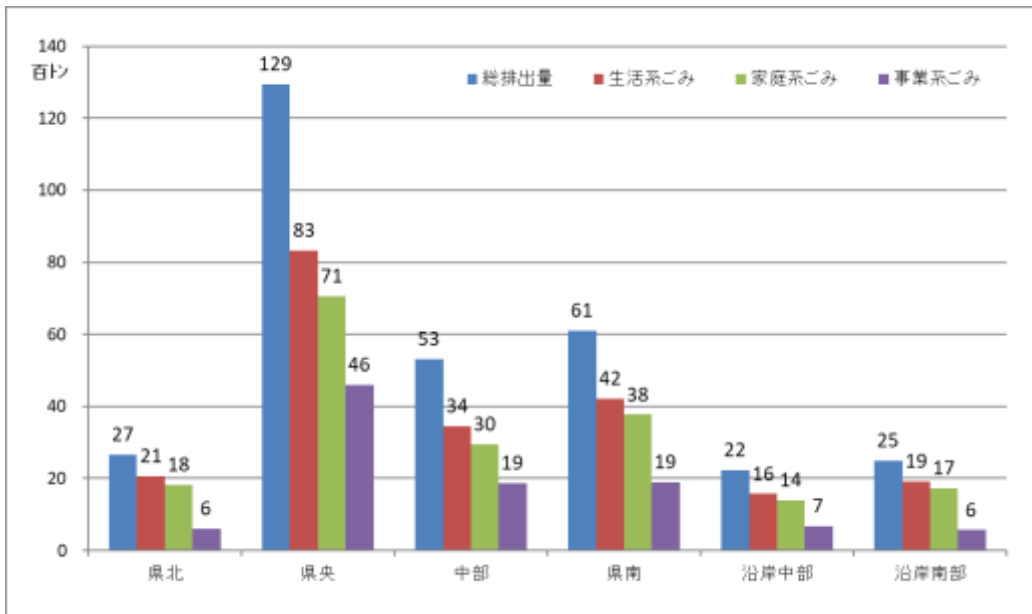
3 広域ブロック別のごみの排出状況

県内の市町村を、「県北」、「県央」、「中部」、「県南」、「沿岸中部」、「沿岸南部」の6つの広域ブロックに分類した場合のごみの排出状況は次のとおりです。

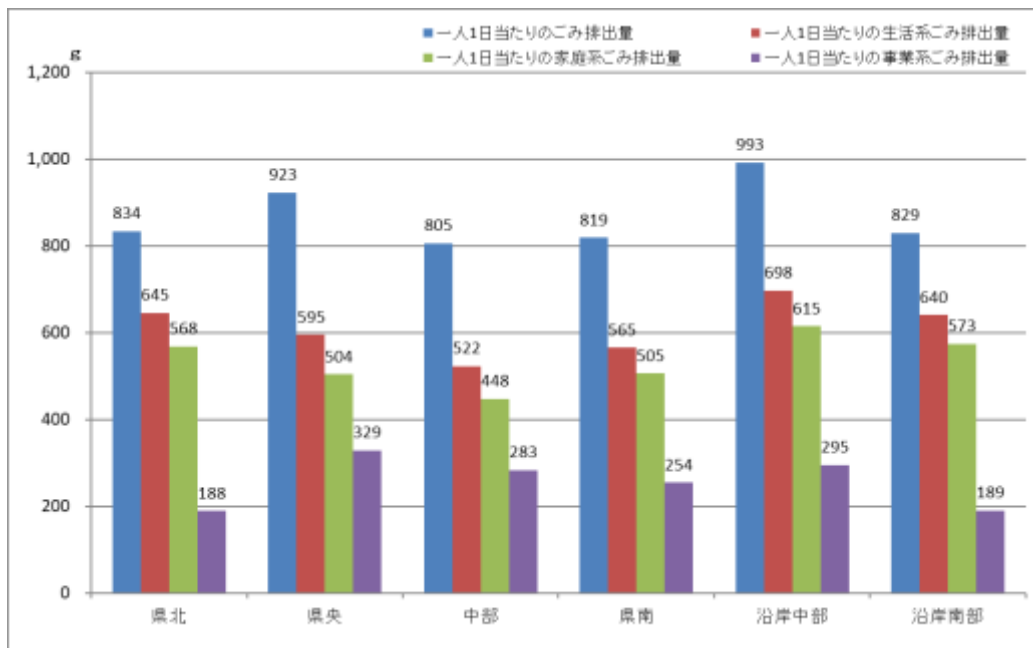
(1) 広域ブロック別のごみの排出状況

広域ブロック	総人口	ごみ総排出量(トン)			一人1日当たり排出量(g/日)			資源ごみの割合(%)		
		生活系ごみ	家庭系ごみ	事業系ごみ	生活系ごみ	家庭系ごみ	事業系ごみ			
県北	103,148	2,666	2,063	1,816	603	834	645	568	188	12.0
県央	452,127	12,941	8,336	7,060	4,605	923	595	504	329	15.3
中部	213,000	5,318	3,449	2,956	1,869	805	522	448	283	14.3
県南	240,720	6,111	4,217	3,772	1,894	819	565	505	254	10.6
沿岸中部	72,632	2,235	1,571	1,384	665	993	698	615	295	11.9
沿岸南部	96,664	2,485	1,919	1,718	566	829	640	573	189	10.5
県計・県平均	1,178,291	31,755	21,554	18,706	10,201	869	590	512	279	13.2

【広域ブロック別のごみ排出量】



【広域ブロック別の一人1日当たりごみ排出量】



(2) 広域ブロック別市町村のごみの排出状況

① 県北ブロック

市町村名	総人口	ごみ総排出量(トン)			一人1日当たり排出量(g/日)			資源ごみの割合(%)		
		生活系ごみ	家庭系ごみ	事業系ごみ	生活系ごみ	家庭系ごみ	事業系ごみ			
久慈市	32,250	1,001	734	648	267	1,001	734	648	267	11.8
普代村	2,398	70	52	45	18	939	695	605	243	13.0
軽米町	8,179	147	121	103	26	581	479	407	102	14.9
野田村	3,990	106	78	68	28	855	631	546	223	13.6
二戸市	24,806	658	508	458	150	855	660	595	195	9.9
九戸村	5,274	101	88	76	13	618	539	465	80	13.6
洋野町	15,211	345	291	254	54	731	616	539	115	12.5
一戸町	11,040	239	192	165	47	697	560	482	137	13.9
計	103,148	2,666	2,063	1,816	603	834	645	568	188	12.0

② 県央ブロック

市町村名	総人口	ごみ総排出量(トン)			一人1日当たり排出量(g/日)			資源ごみの割合(%)		
		生活系ごみ	家庭系ごみ	事業系ごみ	生活系ごみ	家庭系ごみ	事業系ごみ			
盛岡市	281,183	8,171	4,963	4,174	3,209	937	569	479	368	15.9
八幡平市	23,628	782	550	494	232	1,068	751	674	317	10.2
雫石町	15,397	498	328	291	170	1,043	687	611	356	11.1
葛巻町	5,513	149	103	73	46	873	605	426	268	29.6
岩手町	11,990	314	245	211	69	843	659	568	185	13.8
滝沢市	55,073	1,401	1,106	968	296	821	648	567	173	12.5
紫波町	32,938	790	579	472	211	774	567	462	207	18.5
矢巾町	26,405	835	462	377	374	1,020	564	460	457	18.4
計	452,127	12,941	8,336	7,060	4,605	923	595	504	329	15.3

③ 中部ブロック

市町村名	総人口	ごみ総排出量(トン)			一人1日当たり排出量(g/日)			資源ごみの割合(%)		
		生活系ごみ	家庭系ごみ	事業系ごみ	生活系ごみ	家庭系ごみ	事業系ごみ			
花巻市	91,558	2,357	1,431	1,328	926	830	504	468	326	7.2
北上市	91,763	2,167	1,439	1,165	728	762	506	410	256	19.0
遠野市	24,768	660	490	391	171	860	638	509	222	20.1
西和賀町	4,911	134	89	71	44	877	586	468	291	20.2
計	213,000	5,318	3,449	2,956	1,869	805	522	448	283	14.3

④ 県南ブロック

市町村名	総人口	ごみ総排出量(トン)			一人1日当たり排出量(g/日)			資源ごみの割合(%)		
		生活系ごみ	家庭系ごみ	事業系ごみ	生活系ごみ	家庭系ごみ	事業系ごみ			
奥州市	110,371	2,995	1,944	1,746	1,051	875	568	510	307	10.2
金ケ崎町	15,170	349	231	206	118	741	491	437	250	11.1
一関市	108,263	2,606	1,921	1,715	684	776	572	511	204	10.7
平泉町	6,916	162	121	105	41	753	564	490	189	13.1
計	240,720	6,111	4,217	3,772	1,894	819	565	505	254	10.6

⑤ 沿岸中部ブロック

市町村名	総人口	ごみ総排出量(トン)			一人1日当たり排出量(g/日)			資源ごみの割合(%)		
		生活系ごみ	家庭系ごみ	事業系ごみ	生活系ごみ	家庭系ごみ	事業系ごみ			
宮古市	47,171	1,542	1,053	923	488	1,054	720	631	334	12.4
山田町	14,331	371	292	269	79	835	656	606	179	7.7
岩泉町	8,127	242	166	140	76	961	660	556	301	15.7
田野畑村	3,003	81	60	52	21	865	639	554	226	13.3
計	72,632	2,235	1,571	1,384	665	993	698	615	295	11.9

⑥ 沿岸南部ブロック

市町村名	総人口	ごみ総排出量(トン)			一人1日当たり排出量(g/日)			資源ごみの割合(%)		
		生活系ごみ	家庭系ごみ	事業系ごみ	生活系ごみ	家庭系ごみ	事業系ごみ			
大船渡市	33,032	755	680	656	74	737	664	641	72	3.5
住田町	4,857	93	93	89	0	620	620	590	0	4.8
陸前高田市	17,763	412	341	295	70	747	620	535	128	13.6
釜石市	30,216	943	587	514	356	1,007	627	549	380	12.4
大槌町	10,796	283	217	164	66	846	649	489	197	24.6
計	96,664	2,485	1,919	1,718	566	829	640	573	189	10.5

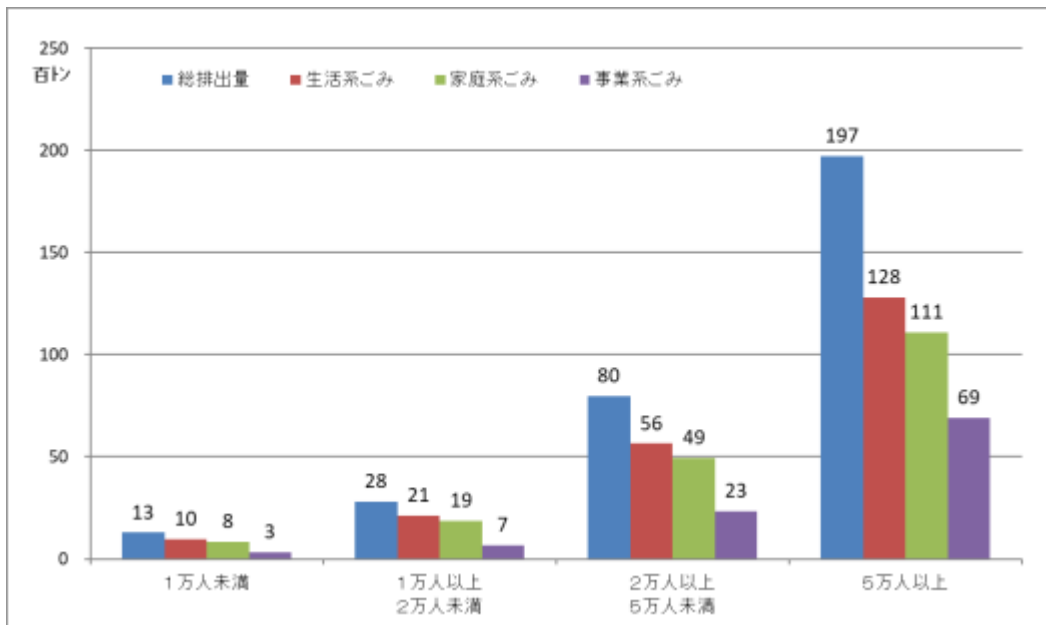
4 人口規模別のごみの排出状況

県内の市町村を、人口規模別に4つに分類した場合のごみの排出状況は次のとおりです。

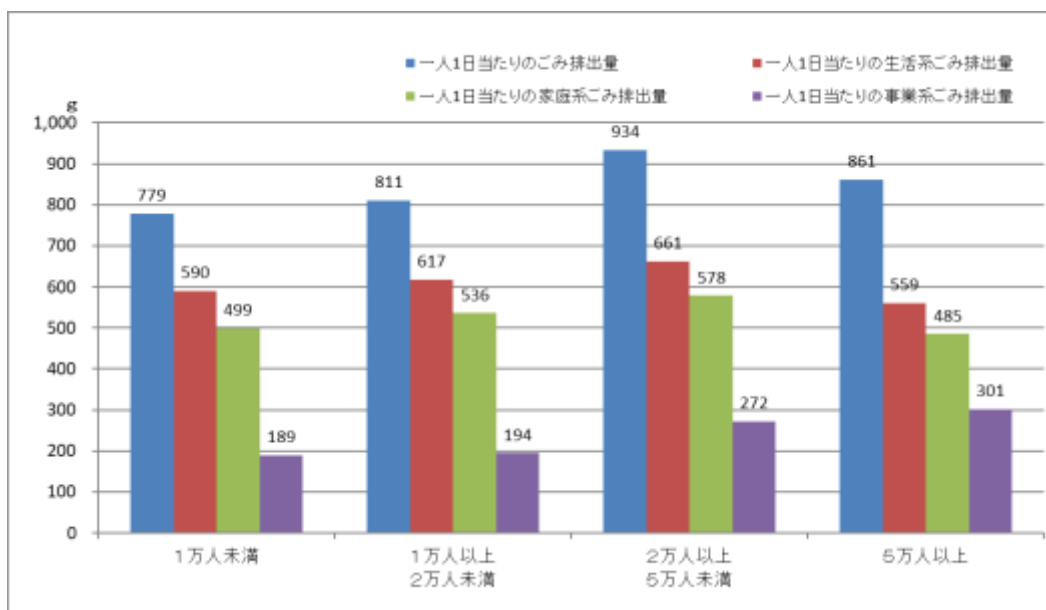
(1) 人口規模別のごみの排出状況

人口規模	総人口	ごみ総排出量(トン)			一人1日当たり排出量(g/日)			資源ごみの割合(%)		
		生活系ごみ	家庭系ごみ	事業系ごみ	生活系ごみ	家庭系ごみ	事業系ごみ			
1万人未満	53,168	1,284	972	822	312	779	590	499	189	15.5
1万人以上 2万人未満	111,698	2,809	2,136	1,855	673	811	617	536	194	13.2
2万人以上 5万人未満	275,214	7,965	5,643	4,933	2,322	934	661	578	272	12.6
5万人以上	738,211	19,697	12,803	11,097	6,894	861	559	485	301	13.3
県計・県平均	1,178,291	31,755	21,554	18,706	10,201	869	590	512	279	13.2

【人口規模別のごみ排出量】



【人口規模別の一人1日当たりごみ排出量】



(2) 人口規模別市町村のごみの排出状況

① 1万人未満

市町村名	総人口	ごみ総排出量(トン)			一人1日当たり排出量(g/日)			資源ごみの割合(%)		
		生活系ごみ	家庭系ごみ	事業系ごみ	生活系ごみ	家庭系ごみ	事業系ごみ			
普代村	2,398	70	52	45	18	939	695	605	243	13.0
田野畑村	3,003	81	60	52	21	865	639	554	226	13.3
野田村	3,990	106	78	68	28	855	631	546	223	13.6
住田町	4,857	93	93	89	0	620	620	590	0	4.8
西和賀町	4,911	134	89	71	44	877	586	468	291	20.2
九戸村	5,274	101	88	76	13	618	539	465	80	13.6
葛巻町	5,513	149	103	73	46	873	605	426	268	29.6
平泉町	6,916	162	121	105	41	753	564	490	189	13.1
軽米町	8,179	147	121	103	26	581	479	407	102	14.9
岩泉町	8,127	242	166	140	76	961	660	556	301	15.7
計	53,168	1,284	972	822	312	779	590	499	189	15.5

② 1万人以上2万人未満

市町村名	総人口	ごみ総排出量(トン)			一人1日当たり排出量(g/日)			資源ごみの割合(%)		
		生活系ごみ	家庭系ごみ	事業系ごみ	生活系ごみ	家庭系ごみ	事業系ごみ			
大槌町	10,796	283	217	164	66	846	649	489	197	24.6
一戸町	11,040	239	192	165	47	697	560	482	137	13.9
岩手町	11,990	314	245	211	69	843	659	568	185	13.8
山田町	14,331	371	292	269	79	835	656	606	179	7.7
金ヶ崎町	15,170	349	231	206	118	741	491	437	250	11.1
洋野町	15,211	345	291	254	54	731	616	539	115	12.5
雫石町	15,397	498	328	291	170	1,043	687	611	356	11.1
陸前高田市	17,763	412	341	295	70	747	620	535	128	13.6
計	111,698	2,809	2,136	1,855	673	811	617	536	194	13.2

③ 2万人以上5万人未満

市町村名	総人口	ごみ総排出量(トン)			一人1日当たり排出量(g/日)			資源ごみの割合(%)		
		生活系ごみ	家庭系ごみ	事業系ごみ	生活系ごみ	家庭系ごみ	事業系ごみ			
八幡平市	23,628	782	550	494	232	1,068	751	674	317	10.2
遠野市	24,768	660	490	391	171	860	638	509	222	20.1
二戸市	24,806	658	508	458	150	855	660	595	195	9.9
矢巾町	26,405	835	462	377	374	1,020	564	460	457	18.4
釜石市	30,216	943	587	514	356	1,007	627	549	380	12.4
紫波町	32,938	790	579	472	211	774	567	462	207	18.5
久慈市	32,250	1,001	734	648	267	1,001	734	648	267	11.8
大船渡市	33,032	755	680	656	74	737	664	641	72	3.5
宮古市	47,171	1,542	1,053	923	488	1,054	720	631	334	12.4
計	275,214	7,965	5,643	4,933	2,322	934	661	578	272	12.6

④ 5万人以上

市町村名	総人口	ごみ総排出量(トン)			一人1日当たり排出量(g/日)			資源ごみの割合(%)		
		生活系ごみ	家庭系ごみ	事業系ごみ	生活系ごみ	家庭系ごみ	事業系ごみ			
滝沢市	55,073	1,401	1,106	968	296	821	648	567	173	12.5
北上市	91,763	2,167	1,439	1,165	728	762	506	410	256	19.0
花巻市	91,558	2,357	1,431	1,328	926	830	504	468	326	7.2
一関市	108,263	2,606	1,921	1,715	684	776	572	511	204	10.7
奥州市	110,371	2,995	1,944	1,746	1,051	875	568	510	307	10.2
盛岡市	281,183	8,171	4,963	4,174	3,209	937	569	479	368	15.9
計	738,211	19,697	12,803	11,097	6,894	861	559	485	301	13.3