

令和5年  
9月3日執行  
北上選挙区

# 岩手県議会議員選挙選挙公報

岩手県選挙  
管理委員会  
TEL 019-629-5238

## 幸せな人生、幸せな家庭は「健康」から 『自分の健康』・『家族の健康』こそ大事

### 【県民の命と健康を守る。】



外国資本に「株」、「企業」、「国土」が買い漁られる。

日本企業の『利益』『知財』『特許技術』が流出。

外国人移住者激増・治安悪化・日本消滅の危機

【シロアリ外国資本から日本を守る = 参政党】

SANSEITO

大和の戦士・高橋はじめ



参政党公認

# たかはし 高橋はじめ

## 岩手で働く!! 岩手で育てる!! 岩手で暮らす!!

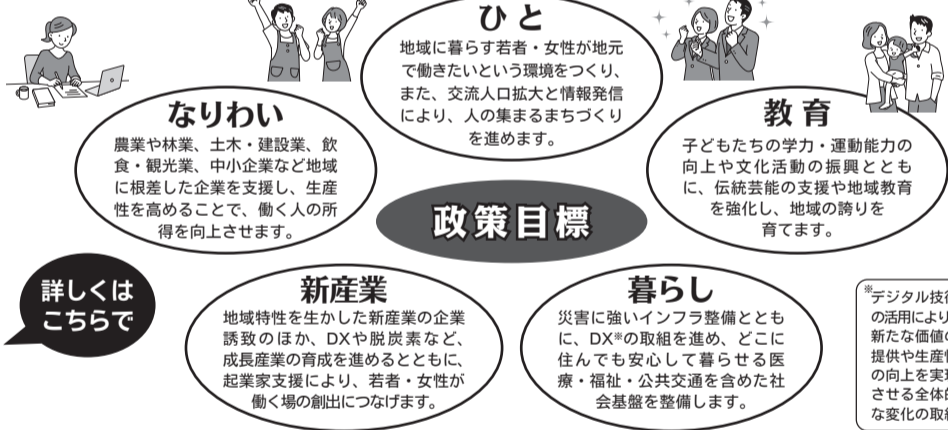
### ＜略歴＞

昭和36年 北上市和賀町生まれ  
昭和55年 黒沢尻北高等学校卒業  
昭和59年 岩手大学工学部卒業

- 北上市(和賀町)消防団(S61~H23)
- 北上市(和賀町)体育指導員(H1~H9)
- 北上市陸上競技協会理事(H7~H31)
- 北上青年会議所理事長(H11)
- いわてNPO-NETサポート理事(H12~H23)
- 北上市教育委員(H12~H16)
- 岩崎学童保育所運営委員会会長(H20~H27)
- 北上市PTA連合会会長(H21)
- 岩手県自動車整備振興会理事(H27~H28)
- 北上市議会議員(H16~R1)4期15年  
議長(H28.4~R1.6)
- 北上商工会議所議員(H18~)
- 株式会社 高征車輛 専務取締役
- 岩手県議会議員(R1~)
- 総務常任委員会 副委員長
- 自民党岩手県連 政調会長代理

### 若者や女性が活躍できる社会を実現 ~世代をつないで持続可能な地域をつくる~

地域をつくるのは“ひと”です。岩手にとって“ひと”こそ地域の宝、地域の活力です。特に人口流出が大きい若者・女性が活躍できる環境をつくり、家庭を築き、子育てをし、世代間が絆でつながれ高齢者も暮らしやすい地域。そんな地域の魅力を発信することから“ひと”が集まる地域をつくることにより、持続可能な社会が実現します。



# 高橋やすゆき

## いつでも全力 元気な岩手に

安心の子育て、若者の夢を応援する岩手へ

地産地消を基本に食と環境を守る岩手へ

誰もが健康で笑顔あふれる岩手へ

働く人、地場産業を大事にもっと元気な岩手へ

地域・文化を誇り魅力ある岩手へ

多様性・多文化を認め皆が輝く岩手へ



### プロフィール

1956年7月22日 北上市下江釣子生まれ  
黒沢尻北高校卒、東京経済大短期大学部卒  
1977年 (S52) 4月 江釣子村職員になる  
1999年 (H11) 3月 北上市を退職  
同 4月 北上市議補選 当選  
2000年 (H12) 3月から4回再選 (5期17年)  
2015年 (H27) 9月 岩手県議選 当選  
2019年 (R元) 9月 再選 (現在2期目)



公式サイト



facebook



# 立憲民主党 佐藤ケイ子

令和5年  
9月3日執行  
北上選挙区

# 岩手県議会議員選挙選挙公報

岩手県選挙  
管理委員会  
TEL 019-629-5238

## 県民の幸福実感と希望ある岩手の 創造にむけて挑戦を続けます！

3つの  
視点

- ・民間視点
- ・地域主権
- ・政策提言

プロフィール 昭和30年8月30日生

黒沢尻北高等学校卒業  
北海道大学法学部卒業  
令和元年岩手県議会議員5期目当選

岩手県議会議長  
東日本大震災津波復興特別委員会委員長  
岩手県競馬組合議会議長  
旧自由党岩手県総支部連合会幹事長  
北上商工会議所青年部会長、北上商工会議所副会頭  
岩手県商工会議所青年部連合会会長  
日本商工会議所青年部副会長、北上市倫理法人会会長  
黒沢尻北高等学校PTA会長、日本防災士会岩手県支部顧問

役職歴

活動歴

- 1 北上川バレー構想の推進
  - ・産業集積が「地域発展」と「生活実感の向上」に結びつくよう、政策連携の要となります。
  - ・人口の社会減の阻止と、人材の県内での有効活用を図ります。
- 2 医療・介護・福祉人材確保と共生型社会の構築
  - ・人材の確保・育成の為、給付型奨学金制度や処遇改善の充実強化を図ります。
  - ・若者世代や、子育て支援策を充実させ、就業・起業活躍を強力に応援します。
  - ・多様な人材の個性を認め合い、活かし合い「共生型社会」の構築を応援します。
  - ・DXの推進により、地域格差のない岩手型医療を作ります。
- 3 農林業、一次産業の振興と中山間地域の活性化
  - ・規模拡大・販路開拓を目指す生産者を応援し、小規模農家への支援充実で「攻め」と「守り」に強い岩手型農業を実現します。
  - ・農商工連携、農観光連携、農福連携などによる所得向上と担い手確保を図り、持続可能な中山間地域づくりを進めます。
  - ・農業者戸別所得補償制度の復活を目指します。
- 4 ILC国際リニアコライダー誘致の実現と国際地方都市の創造
  - ・地元の理解醸成により、誘致を実現し、地方国際都市を作り上げ、世界と日本の科学技術発展に貢献し、グローバルな岩手の新しい発展の形を具現化させます。
- 5 学校教育改革と地方創生の実現
  - ・地方創生の要として地域の学校の有りかた・位置づけを検証し、学校教育の充実と一層の魅力化を図り、人材育成が地域活性化につながる教育のあり方を推進します。
  - ・不登校生徒に対応した多様な学びの場作りを応援します。



立憲民主党公認  
**せきね 敏伸**  
としのぶ

## ますます進む人口減少と少子高齢化、 このままで農業・農村の未来はあるのか!?

- 人口減少と少子高齢化が進む中、農家・非農家が暮らしてつながら、協働し、さまざまな農業や福祉の問題を解決するための取り組みを進めます。
- 国際紛争、気候変動による生産減少、災害等の脅威に対応できる、自国の食料は自国で賄うための食料安全保障の実現に取り組みます。
- 担い手に優良耕作地を守ってもらうためにも、新たな制度作りの実現に取り組みます。
- 障がいがある人や高齢者が安心して暮らせる社会の実現に努めます。
- ILCの北上山系への誘致実現に努めます。

## 岩手の 農業を守る!!



無所属  
**高橋 こうしん**

岩手県議会議員の選挙区は次のとおりです。今回から一部選挙区が変更となっておりますので、自分の選挙区を確認しましょう。

選挙区名	区域
盛岡	盛岡市
宮古	宮古市、山田町、岩泉町、田野畑村、普代村
大船渡・陸前高田	大船渡市、陸前高田市、住田町
花巻	花巻市
北上	北上市、西和賀町
久慈	久慈市、野田村、洋野町

選挙区名	区域
遠野	遠野市
一関	一関市、平泉町
釜石	釜石市、大槌町
二戸	二戸市、一戸町、軽米町、九戸村
八幡平	八幡平市、葛巻町、岩手町
奥州	奥州市、金ヶ崎町
滝沢	滝沢市、雫石町
紫波	紫波町、矢巾町

自分の選挙区以外の候補者名を記載した投票は無効となりますので注意してください。