

医療法人財団正清会 三陸病院



精神科病棟・地域移行機能強化病棟・認知症病棟

地域社会の医療・保健・福祉の充実に
貢献します！



所在地	宮古市板屋1丁目6番36号
他事業所	遠野はやちねホスピタル(遠野市)
代表者	三浦 正之
従業員数	160名(男性56名・女性104名)
資本金	なし
ホームページ	http://www.sanrikubyoin.com/
TEL	0193-62-7021
メール	sanriku_houjin@ninus.ocn.ne.jp
昇給	年1回
賞与	年2回
勤務時間	8:30~17:15 休憩45分 看護職・調理職(交代制)
休日・休暇	週休2日制、祝日等を含み年間休日約 120日、特別休暇(忌引・結婚等)、育児介 護休業制度
福利厚生	通勤手当、住宅手当、退職金制度充実 (確定拠出年金・退職一時金)
採用状況	※中途採用を含む
令和3年度	2名
令和4年度	5名
令和5年度	6名
採用予定職種	看護師、介護福祉士、看護助手

業務内容

三陸病院は、精神疾患・認知症の患者様の外来・入院治療を行っている病院です。2020年より地域で安定的に日常生活を送るための訓練を充実し地域生活への移行を図ることを目的として地域移行機能強化病棟を新設しました。患者様が通院治療を継続しながら安定した生活が送れるよう訪問看護も行っています。

職場紹介

職場の雰囲気は明るく、新入職員もすぐに職場に馴染むことができます。また、職員一人一人がいきいき働ける職場づくりを目指しており、残業は非常に少ないため、プライベートも充実可能な働き方ができ、ワークライフバランスが保てる職場です。

会社からのメッセージ

病院での仕事は、人と向き合い、人とふれあい、喜びややりがいを感じられる仕事です。当院では看護学校等を卒業後、当院への就職を希望する学生のみなさんを対象とした奨学金制度があり、看護師を目指す方を応援しています。勤務期間に応じて返還免除を受けることができますので、ぜひご利用ください。

株式会社丸光商事



LPガス、灯油、電気、水

最も身近なホームエネルギーパートナー



所在地	宮古市根市2-33-2
他事業所	—
代表者	古舘 英樹
従業員数	9名(男性8名・女性1名)
資本金	2,000万円
ホームページ	https://marumitsu-gas.com/
T E L	0193-62-5000
メー ル	info@marumitsu.jp
昇給	年1回
賞与	年2回
勤務時間	8:30~17:30 休憩60分
休日・休暇	週休2日制(シフトによる)
福利厚生	通勤手当、ユニフォーム貸与
採用状況	※中途採用を含む
令和3年度	2名
令和4年度	1名
令和5年度	0名
採用予定職種	未定

業務内容

LPガスの充填、配送、メーター検針。ガス器具、石油機具販売。灯油配達。水道工事。エネワンでんきの代理店。ウォーターワンの代理店。

職場紹介

社員のスキルアップのために、各種資格の受験費用の補助を行っているほか、各種講習会にも積極的に参加しています。

会社からのメッセージ

2019年から、LPガス最大手のサイサンを中核企業とする「Gas One」グループの一員となりました。グループの年商は、国内外を合わせて約1,300億円の総合エネルギーサプライヤーです。“お客様にとって最も身近なホーム・エネルギーパートナー”を目指して、地域のお客様の生活を支えています。

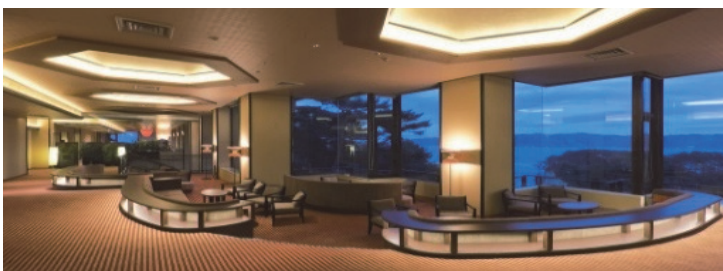
株式会社みちのりホテルズ

浄土ヶ浜パークホテル



フロントでのお客様対応やレストランや宴会場のサービス・設営また客室準備など

職場の仲間に対しても思いやりを持って接し、
仕事に誇りを持って取り組んでいます



所在地	宮古市日立浜町32-4
他事業所	—
代表者	松本 順
従業員数	120名(男性51名・女性69名)
資本金	五千万円
ホームページ	https://www.jodo-ph.jp/
TEL	0193-62-2321
メール	park2321@jodo-ph.jp
昇給	年1回
賞与	年2回
勤務時間	(6:00~14:55)~(14:00~22:55)間のシフト制・休憩90分
休日・休暇	年間休日数85日、育児介護休業制度等
福利厚生	通勤手当、独身社宅、食堂あり
採用状況	※中途採用を含む
令和3年度	7名
令和4年度	9名
令和5年度	7名
採用予定職種	サービススタッフ

業務内容

フロントサービス：宿泊者のアattend業務やチェックイン・チェックアウト業務

料飲サービス：レストランや宴会場の準備設営及びサービス、後片付け業務

客室サービス：客室の準備・清掃業務

営業部：各予約をお受けする予約管理課をはじめ国内ツアーや修学旅行の営業を行う宿泊営業、忘新年会や歓送迎会などの営業を行う日帰り宴会営業や婚礼を行うブライダルプランナーなどの部署もあります。

職場紹介

私たちは、職場の仲間に対しても思いやりを持って接しており、自分たちの仕事に誇りを持って取り組んでいます。

会社からのメッセージ

浄土ヶ浜パークホテルは、東北を代表するリゾートホテルです。全国からお越しいただいたお客様に、宮古の良さを存分に満喫していただけるように、おもてなしの心を常に優先させて仕事をしております。各種旅行口コミサイトでも高評価をいただいています。

株式会社みなとや薬局

調剤薬局(処方箋応需)、一般薬販売、健康相談、接骨院

信頼と真心で地域医療に貢献します！



所在地	宮古市大通4丁目5番1号
他事業所	あさひ調剤薬局、みらい接骨院、みなとや調剤薬局、さくら薬局、株式会社ひまわり薬局(全て宮古市内)
代表者	湊谷 寿邦
従業員数	27名(男性4名・女性23名)
資本金	810万円
ホームページ	http://www.minatoya-p.com
TEL	0193-71-2015
メール	asahi-nb451@sweet.ocn.ne.jp
昇給	年1回
賞与	年2回
勤務時間	8:00~18:30の間で8時間 休憩60分 ※勤務先により異なる
休日・休暇	週休2日制(土曜日はシフト制、日曜日)、 祝日、年末年始、育児休業制度(実績有)等
福利厚生	通勤手当(但し上限有)、駐車場有等
採用状況	※中途採用を含む
	令和3年度 0名
	令和4年度 1名
	令和5年度 1名
採用予定職種	薬剤師、医療事務兼調剤助手、販売、あん摩マッサージ指圧師、鍼灸師、柔道整復師

業務内容

【薬剤師】

調剤業務、薬歴管理、服薬指導、在庫管理、在宅訪問、その他

【医療事務及び調剤助手】

受付(接骨院含む)、レセコン入力、会計、レセプト作成、調剤業務の助手、医薬品の販売、その他

【あん摩マッサージ指圧師、鍼灸師、柔道整復師】

あん摩マッサージ、鍼灸、吸い玉、テーピング、運動療法、訪問治療

職場紹介

宮古市内に系列店含め4店舗調剤薬局があります。処方箋調剤の他に一般薬の販売や相談も行っています。近年は在宅訪問にも積極的に取り組んでいます。あさひ調剤薬局隣にみらい接骨院を併設し、多くの患者様に来院いただいております。薬局と接骨院で連携し、「地域の皆様の健康応援」をモットーに日々活動中です！

会社からのメッセージ

病気・未病・健康に対してすべての方の「よろず相談」を受け付けられる薬局を目指しています。治療と予防の両面から健康を守る存在であり続けたい、そんな思いで日々来局される方と接しています。当社は「人間」として、そして「よろず相談医療人」として共に成長したいという方との出会いに期待します。

社会福祉法人宮古市社会福祉協議会

総合相談/社会参加の場づくり/福祉サービスの提供



ともに生きる豊かな地域社会づくりを進めています！



所在地	宮古市小山田二丁目9番20号
他事業所	宮古市内16拠点あり
代表者	伊藤 健二
従業員数	218名(男性45名・女性173名)
資本金	310万円
ホームページ	https://www.miyako-shakyo.or.jp/
TEL	0193-64-5050
メール	info@miyako-shakyo.or.jp
昇給	年1回
賞与	年2回
勤務時間	シフトによる
休日・休暇	週休2日制(シフトによる4週8休制)
福利厚生	通勤手当、資格手当、養育手当、退職共済、駐車場あり
採用状況	※中途採用を含む
令和3年度	11名
令和4年度	21名
令和5年度	18名
採用予定職種	相談援助職、介護職

業務内容

「ともに生きる豊かな地域社会づくりをすすめる」を使命とし地域の皆様の参加のもと、総合相談、社会参加の場づくり等に取り組む他、介護保険・障がい福祉サービス、子育て支援事業に取り組んでいます。

職場紹介

社会福祉士(17名)、介護福祉士(76名)、介護支援専門員(15名)などの専門資格を持つ職員が多数働いています。資格取得に向けたための制度や入職後の研修制度も整備されています。市内に16箇所の拠点を持ち、児童福祉、障がい福祉、高齢者福祉、専門相談機関、地域づくりなど多岐にわたるキャリア形成が可能です。

会社からのメッセージ

①個人の尊厳や個性を大切にする、②相互に尊重し合いチームワークとコミュニケーションを大切にする、③報告・連絡・相談により情報共有を大切にする、④積極的な業務改善に取り組むを職員行動指針として、地域の方々や利用者様のため業務にあたっています！皆さんと一緒に働けることを楽しみにしています！

宮古信用金庫



預金業務、融資業務、為替業務

いつもふれあい



所在地	宮古市向町2番46号
他事業所	駅前支店・田老支店・千徳支店(宮古市) 山田支店(山田町)・大渡支店(釜石市)
代表者	齋藤 浩司
従業員数	83名(男性40名・女性43名)
資本金	5,288百万円
ホームページ	http://www.miyashin.jp/
TEL	0193-62-2400 (総務企画部)
メール	—
昇給	年1回
賞与	年2回
勤務時間	8:30~17:15 休憩60分
休日・休暇	週休2日制(土・日)、祝日、有給休暇、 特別休暇、育児・介護休業 等
福利厚生	通勤手当、役付手当、厚生年金保険 等
採用状況	※中途採用を含む
令和3年度	6名
令和4年度	4名
令和5年度	4名
採用予定職種	総合職

業務内容

お客様からお金をお預かりします(預金業務)

お客様にお金をお貸しします(融資業務)

遠方の方にお金を送ります(為替業務)

地元事業者が仕入先、販売先を探すための情報を提供します(ビジネスマッチ)

職場紹介

宮古信用金庫は、宮古市・釜石市・下閉伊郡・上閉伊郡を事業地区とし、地元の皆様、中小企業者が会員となって、お互いに発展していくことを目指して運営している金融機関です。

金融サービスにとどまらず、地元の文化、環境、教育といった面も視野に入れ、広く地域社会の活性化に積極的に取り組んでおります。

会社からのメッセージ

宮古信用金庫は、創立以来「地域社会の発展と豊かな暮らしづくりに貢献する」を経営理念としており、地域のために活躍することができる金融機関です。

また、職員のワークライフバランスに配慮した職場を目指し、「個人の時間」も大切と考えております。金融を通して地域へ貢献する大切な役割を一緒に担っていきましょう。

株式会社宮古電工



電力会社のネットワーク設備工事、電気設備工事

この仕事は電気よりスポーツに近いです



所在地	宮古市田鎖10-21-11
他事業所	本社:宮古市神林3-13 大船渡(営):大船渡市盛町二本杵18-6
代表者	古屋 徳暁
従業員数	47名(男性45名・女性2名)
資本金	900万円
ホームページ	https://www.miyakodenkou.com
TEL	0193-89-1237(総務課 乙戸)
メール	info@miyakodekou.com
昇給	年1回
賞与	年2回
勤務時間	7:45~17:00 休憩85分
休日・休暇	変形時間労働制(概ね隔週土日休み)、GW、お盆休み、年末年始、所定休日101日、育児介護休業制度
福利厚生	通勤手当、住宅手当、家族手当、資格免許手当、成果手当、退職金規定(7ヶ月後に建退共加入、5年後に養老保険加入)、その他保険加入、スポーツ施設利用補助
採用状況	※中途採用を含む
令和3年度	2名
令和4年度	3名
令和5年度	1名
採用予定職種	電力インフラを支える専門技能職

業務内容

宮古市に本社を置く電気工事会社です。主に株式会社ユアテック様の協力会社として、東北電力ネットワーク株式会社様の電力ネットワーク設備工事を手掛けています。

職場紹介

専門職ですが、研修制度によって基本的な事を学んでから現場に入ります。工事内容はシンプルです。電柱を建て電線を張りますが、あらゆる場所で電気が使われていますので、地域のいろいろなところで仕事をします。

会社からのメッセージ

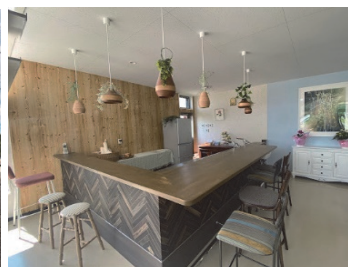
屋外でチームプレーの仕事をします。仕事内容は電気というよりはスポーツに近いので、野球、サッカー、ラグビー、クライミングの経験者を歓迎します。

株式会社宮古ドライビングスクール

自動車教習・技能講習



一生無事故のドライバー育成



所在地	宮古市田鎖第10地割12番地2
他事業所	—
代表者	菊池 信太郎
従業員数	17名(男性13名・女性4名)
資本金	1,000万円
ホームページ	https://www.miyako-ds.co.jp/
TEL	0193-69-2131
メール	miyako.driving.s@gmail.com
昇給	資格追加取得毎に
賞与	年2回(7・12月)
勤務時間	4月～10月 8:45～17:00 休憩80分 11月～3月 8:45～18:00 休憩80分
休日・休暇	年間85日
福利厚生	家族手当、通勤手当、住宅手当
採用状況	※中途採用を含む
令和3年度	1名
令和4年度	2名
令和5年度	0名
採用予定職種	事務または指導員見習い

業務内容

普通・準中型・中型・牽引・大特・普通/大型自動二輪等車種の第一種運転免許取得教習、高齢/初心運転/取消処分者講習、企業向け安全運転者講習、幼小中高生への安全教室や職業体験を実施しています。フォークリフト・車両系建設機械(整地等)講習/特別教育等の作業従事資格に加え、ドローンスクールを新たに開講し、様々なサービスを提供しています。

職場紹介

一生無事故の安全ドライバー育成を目標に、宮古下閉伊地区の交通事故ゼロを目指し、お客様の適性に合わせ理解しやすく楽しい教習に社員皆で努めています。また7月に新社屋が完成し、教室の整備や新たにカフェスペース、キッズコーナーを設け、コミュニティの拠点として地域の人に何度も足を運んでもらえる場所を目指しています。

会社からのメッセージ

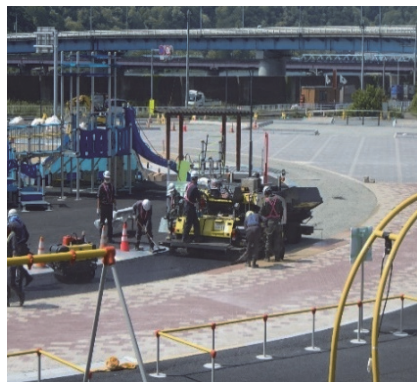
子供の頃に夢見ていたスポーツカーへの憧れ、自らの運転によるドライブなど、お客様の夢の実現を二人三脚でお手伝いできる素晴らしい仕事です。近年ニュースでは、あおり運転や高齢者による事故が話題となっていますが、安全運転者の育成を通じて地域社会の基盤である交通・安全を支える、重要でやりがいのある仕事でもあります。教習指導員や事務職員等として一緒に取り組んでみませんか？

株式会社宮古日舗



舗装工事業、土木工事業

**(株)NIPPOグループ
宮古地域で『道づくり』を行う企業です！**



所在地	宮古市金浜第6地割21-60 2F
他事業所	—
代表者	小野寺 孝至
従業員数	19名(男性17名・女性2名)
資本金	2,300万円
ホームページ	http://miyako-n.jp/
TEL	0193-65-6360
メール	kabu_miyakonichiho@paving-g.jp
昇給	年1回
賞与	年2回
勤務時間	①7:30～16:30/②8:00～17:00 休憩60分
休日・休暇	週休2日制(土・日曜日)、GW、お盆(夏季休暇)、年末年始、育児介護休業制度、慶弔休暇等
福利厚生	通勤手当、資格手当、資格取得費用補助
採用状況	※中途採用を含む
	令和3年度 0名
	令和4年度 3名
	令和5年度 1名
採用予定職種	現場作業員、オペレーター等

業務内容

道路舗装業界最大手である株式会社NIPPOのグループ会社です。宮古地域を中心とした岩手県沿岸部において「道づくり」を行っています。弊社の道づくりは、皆さんが通行する一般道路の舗装、一般住宅の庭先舗装、工場の構内舗装や自動車専用道路の舗装など幅広く展開しています。

1年目はアスファルトの敷き均しや測量の手元補助、土砂運搬など様々な仕事を経験できます。

職場紹介

本社事務所がある建物には、弊社の他に2つのグループ会社が入居しており、若手からベテランまで3社30名が一丸となって働いています。10代・20代の若手社員も5名在籍中。目下重機機械のオペレーターや施工管理を目標に日々活躍しています。まずは現場作業員として舗装工事の基本的知識を学び、重機操作のスペシャリストや、現場全体を管理する施工管理を目指していただきます。

会社からのメッセージ

弊社は若手社員の育成に注力しております。取組内容の一環として、仙台市内でのグループ会社合同研修への参加や重機操作に必要な公的資格取得の費用負担を行っています。道路舗装工事はチームで行う仕事であり、皆さんの生活を支える重要な役割を担っています。そこに少しでも興味を持った方はぜひご連絡をお待ちしております！！

株式会社宮古マランツ



電気回路基板製造(業務、産業、民生機器)他

**宮古市の誘致企業第1号！
1972年創業、設立22年目！！**



所在地	宮古市津軽石19-18
他事業所	甲府事業所：山梨県笛吹市
代表者	長崎 一幸
従業員数	99名(男性63名・女性36名)
資本金	3,000万円
ホームページ	http://www.miyako-marantz.jp
TEL	0193-67-2511(管理部)
メール	mml@miyako-marantz.jp
昇給	年1回
賞与	年2回
勤務時間	8:00～17:00 休憩60分
休日・休暇	日曜 年末年始、GW、お盆長期休暇、基本土曜休(年間120日以上)、育児、介護、看護休暇制度あり
福利厚生	社保完備、通勤手当、退職金共済加入、資格取得支援、作業服貸与
採用状況	
令和3年度	2名
令和4年度	2名
令和5年度	3名
採用予定職種	製造、機械オペレーター、資材 等

業務内容

電気機器関連基板実装、加工、製品加工、OEM供給、受託生産、医療機器製造、道路関連インフラ事業、自社ブランド設計、開発、製造販売 他

職場紹介

温度管理された室内にてさまざまな製品を取り扱い、景況に影響されないよう事業運営をおこなっています。(自社ブランドもあり開発販売環境あり！！)

会社からのメッセージ

宮古を本社とし、甲府、新宿区などに商談、営業拠点を設け、色々な製品業務をこなす当社の仲間として働いてみませんか？

宮古ヤクルト販売株式会社



乳製品、ジュース類、麺類、化粧品の販売 地域の健康応援企業

地域住民の健康応援企業



所在地	宮古市上鼻2丁目1番5号
他事業所	八戸支店(青森県八戸市)、久慈営業所(久慈市)、釜石営業所(釜石市)
代表者	寺崎 勉
従業員数	45名(男性25名・女性20名)
資本金	1,000万円
ホームページ	https://www.yakult-east.jp/miyako/
T E L	0193-62-8960
メー ル	m1yakult@eos.ocn.ne.jp
昇給	年1回
賞与	年2回
勤務時間	8:30~17:00 休憩60分
休日・休暇	週休2日制(土・日曜日)、年末年始 育児介護休暇制度、リフレッシュ休暇
福利厚生	通勤手当あり
採用状況	※中途採用を含む
令和3年度	0名
令和4年度	0名
令和5年度	0名
採用予定職種	営業管理

業務内容

- ・ヤクルトレディーを通じてヤクルト商品を各家庭へお届けする宅配サービスの運営管理。
- ・スーパーや給食施設(学校、病院、老健施設)への乳製品等の納品業務。
- ・自動販売機の管理運営。

職場紹介

地域の健康に貢献できる仕事です。元気をお届けする仲間になりませんか！

会社からのメッセージ

乳酸菌やビフィズス菌は人の健康に役立つ微生物です。おなかの調子を整える作用だけでなく、年々増え続ける生活習慣病の予兆をサポートする担い手として大変期待されています。

有限会社村上保険サービス



損害保険・生命保険の販売、住宅ローンの取次、法人向け・個人向けコンサルティング

保険に携わり六十有余年
地域に根差した総合保険代理店



所在地	宮古市実田1丁目3-3
他事業所	—
代表者	村上 秀樹
従業員数	5名(男性3名・女性2名)
資本金	300万円
ホームページ	https://murakami-hoken.com/
T E L	0193-65-1020
メー ル	mhs@murakami-hoken.com
昇給	年1回
賞与	年2回
勤務時間	8:30~17:30 休憩60分
休日・休暇	週休2日制(シフト制)、日曜、国民の祝祭日
福利厚生	健康保険、厚生年金、雇用保険、労災保険、産休・育休、介護休暇、弔慰金制度
採用状況	※中途採用を含む
令和3年度	0名
令和4年度	1名
令和5年度	0名
採用予定職種	営業1名、営業事務1名

業務内容

【個人のお客様】

既加入保険の診断、老後の生活資金対策、ライフプランニング設計等

【法人のお客様】

既加入保険の診断と分析、事業継承・相続対策、福利厚生制度、役員・従業員退職金対策等

職場紹介

保険に携わり六十有余年

昭和32年より損害保険からスタートし、現在、損保3社、生保6社の合計9社を取り扱う、今年で65年目となる地域に根差した総合保険代理店です。

多くのお客様のご家族と3世代、4世代にわたりお付き合いいただいております。

会社からのメッセージ

入社時研修で、私たちの仕事の原点や私たちの義務、企業理念について学ぶことから始まります。

事務からコンサルティングに至るまで業務は多岐にわたりますが、個々の特性に合わせてマニュアル化を図りながら、将来像に向けて一步一步成長し続ける会社です。

モルデック株式会社



電子部品用成形品・電子部品製造、精密射出成形金型製造

おかげさまで宮古での操業は35年になります



所在地	宮古市崎鍬ヶ崎第9地割30
他事業所	本社工場:福島県安達郡
代表者	市橋 実
従業員数	88名(男性56名・女性32名)
資本金	49,932万円
ホームページ	http://www.moldec.co.jp
TEL	0193-64-3000(総務部:岩浅)
メール	m-iwaasa@moldec.co.jp
昇給	年1回
賞与	年2回
勤務時間	8:30~17:30 休憩70分
休日・休暇	年間休日114日、週休2日制、夏季休暇、年末年始(会社カレンダーにて設定)、育児介護休暇制度等
福利厚生	通勤手当、雇用保険、健康保険、厚生年金、財形、インフルエンザ予防接種補助、通信教育 等
採用状況	※中途採用を含む
令和3年度	1名
令和4年度	2名
令和5年度	0名
採用予定職種	コネクタ製造自動機・成形機オペレーター

業務内容

当社製造の高精密な金型から、スマートフォン、タブレットPC、デジタルカメラ、ゲーム機などに使用されているプラスチックの電子部品、コネクタの製造を行っています。宮古工場は1988年に創業。最近では、車載向け、高速通信機器製品の製造も始まっています。本年6月には自動車産業に関する品質マネジメントシステムのIATF16949の認証を取得しました。

職場紹介

金型・治具の設計を行う技術部、モノづくりの最前線の成形部・製品部、製品出荷の可否を判断する品質保証部、工場の生産調整・管理、お客様との納期調整を行う営業支援課、使用された金型のメンテナンスを行う金型技術課、社員の労働環境衛生、出退勤、お金の管理などを行う総務部があり、各員のスキルを最大限に活かし、業務にあたっています。

会社からのメッセージ

地元宮古にある当社と一緒に働きませんか。誘致企業として35年が経ちました。次世代を担う人材に会いたいです。

より会社を成長させるため、働き方を見直し、いわて女性活躍認定企業の取得など、より働きやすい職場づくりを推進しております。

株式会社山建住宅



建築工事一式(新築、リフォーム、リノベーション、外構工事)など

スマホを活用し業務の効率化を図っています！



所在地	宮古市田老字新田97-5
他事業所	事務所、倉庫(宮古市田老)
代表者	山本 裕公
従業員数	2名(男性1名・女性1名)
資本金	500万円
ホームページ	https://www.yamaken-jutaku.com/
TEL	080-6007-2090(担当 山本)
メール	yamakenjtk@gmail.com
昇給	年1回
賞与	年1回
勤務時間	8:00~17:30 休憩120分
休日・休暇	週休2日制、会社カレンダーによる 休日、GW、夏季休暇、年末年始
福利厚生	通勤手当
採用状況	※中途採用を含む
令和3年度	0名
令和4年度	0名
令和5年度	1名
採用予定職種	建築大工見習

業務内容

建築工事、主に住宅の新築、建替、リフォーム等大工仕事全般と、それに伴う解体工事などもしています。近年受注範囲が広がり、県内各地の現場で工事を手掛けています。新築・建て替え・リノベーションなどの依頼主様のオリジナリティのある温かみのある家作りを目指しております。

職場紹介

現場の雰囲気も経験・未経験者に関係なく和気あいあいとして、若い人でも相談・提案など分け隔てなく発言でき、見て覚えろではなくきちんとスキルを継承してもらええる環境です。

会社からのメッセージ

弊社は休みが多い、残業が少ない、仕事が安定している工務店です。プライベートの時間も充実できます。現場以外のスキルアップや資格取得も積極的に対応しております。職人不足のこの時代、技術を生かして一緒に次世代を支えるプロ集団になりませんか！？

株式会社吉田産業



住宅資材、建築資材、土木資材の販売および施工

地域を動かす仕事を。



所在地	宮古市宮町四丁目1-11
他事業所	青森県、岩手県、秋田県、宮城県、福島県、北海道に35事業所
代表者	吉田 誠夫
従業員数	802名(男性620名・女性182名)
資本金	3億6,349万円
ホームページ	https://www.yoshidasangyo.co.jp
T E L	0178-47-8112 (本店 業務本部 人事部)
メー ル	ys-saiyo@yoshidasangyo.co.jp
昇給	年1回
賞与	年2回 ※前年実績:5.0か月
勤務時間	8:00~17:00 休憩60分
休日・休暇	完全週休2日制、土曜、日曜、祝日、お盆、年末年始、年次有給休暇、永年勤続休暇、慶弔休暇、特別休暇 等 ※年間休日122日
福利厚生	通勤手当、借上宅宅制度、社員食堂 等
採用状況	※中途採用を含む
令和3年度	25名
令和4年度	31名
令和5年度	31名
採用予定職種	営業職、工事管理職、販売事務職、商品管理職、事務職、スタッフ職、製造職

業務内容

当社は東北を中心に35事業所を展開する建設資材の専門商社です。地場密着型の商社として、商社ならではの提案力と総合力をもって東北の住みよい街づくりに貢献することが我が社の使命です。

住宅・建築・土木を3つの柱とし、資材・工法の提案や販売を通じて仕事の成果が「建設」という長くカタチとして残るとてもやりがいのある仕事です。

職場紹介

当社では社員が成長できる場として様々な研修や制度でバックアップしています。社員一人ひとりが仕事にやりがいを感じ、明るくハツラツとした社風が特徴です。会社を挙げて資格取得を推進し、住宅・建築・土木の各部門で高い専門知識を有するプロフェッショナルの育成を目指しています。

会社からのメッセージ

当社は2021年6月をもって創業100年を迎えました。100年という歴史の中で積み上げてきたものを基盤とし、これからも住み良い東北の暮らしを支える「地域を動かす仕事を」展開してまいります。だからこそ今後も挑戦し続ける企業でありたいと考えております。皆さまもぜひ当社とともに東北を動かす仕事をしましょう！

有限会社ライフネットワーク



小規模多機能型居宅介護、地域密着型通所介護、共生型生活介護

宮古市内に住む高齢者の方々に
恩返しができるよう日々頑張っています！



所在地	宮古市実田1丁目7番28号
他事業所	—
代表者	川崎 利治
従業員数	17名(男性6名・女性11名)
資本金	300万円
ホームページ	https://ln-kanon.com
TEL	0193-65-1417
メール	—
昇給	年1回
賞与	年2回
勤務時間	①6:00～15:00/②8:30～17:30/③ 9:30～18:30/④15:00～24:00/⑤ 0: 00～9:00 休憩60分
休日・休暇	月9回(2月は8回) 勤務表どおり 産前・産後休暇、生理休暇、育児・介護 休業
福利厚生	新人教育、資格取得制度(合格した年に 要した費用貸付制度 ※免除の場合もあり)
採用状況	※中途採用を含む
令和3年度	0名
令和4年度	1名
令和5年度	2名
採用予定職種	介護職員・看護師

業務内容

小規模多機能型居宅介護では、訪問、通い、泊まりのサービスを組み合わせ、切れ目ないサービスで利用者の在宅生活を支えています。自宅での介護やお出かけ支援、施設での昼夜の介護と様々な場面で援助しています。言わば介護のプロフェッショナルです。アクティブな方や落ち着いた関わりをもちたい方など興味があるサービスから始める事ができます。

職場紹介

複数の事業を1箇所併設しており、各事業所と連携しています。小規模な事業所ですがサービスの質の向上を目指しています。家庭的な雰囲気を楽しみや困りごとを共有し合いながらお互い助け合って仕事をしています。共生型サービスも始めています。今後も別のサービスの展開も考えていますので、皆さんにもチャレンジして欲しいです。

会社からのメッセージ

介護の経験が全くない方でも大歓迎です。私たちは高齢者の方々に毎日楽しく暮らして頂こうと日々頑張っています。いっしょに介護について学びながら社会貢献をしてみませんか？

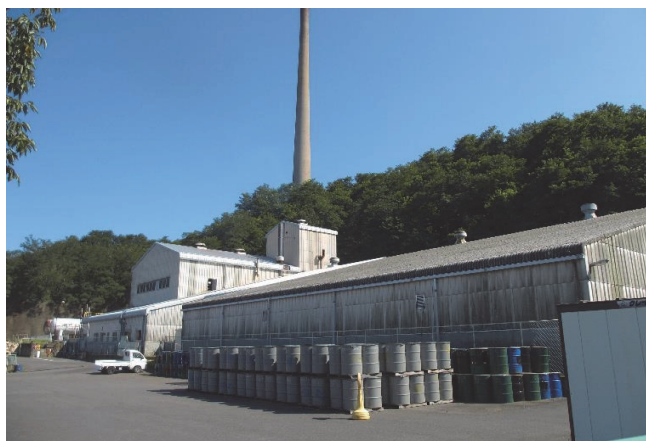
ラサ工業株式会社



電子材料事業部宮古工場/NCRI営業部宮古工場

レアメタルリサイクル(ガリウム・インジウム) 石油精製用触媒再生

すべては珊瑚礁に囲まれた
南海の無人島から始まった!



所在地	宮古市小山田1-7
他事業所	本社:東京都千代田区外神田1-18-13 羽犬塚工場(福岡県)、大阪工場(大阪府)、野田工場(千葉県)、伊勢崎工場(群馬県)、三本木工場(宮城県)
代表者	坂尾 耕作
従業員数	49名(男性43名・女性6名)
資本金	84億4,300万円
ホームページ	http://www.rasa.co.jp
T E L	0193-62-6109(宮古事業所 村上)
メー ル	shinji.murakami@rasa.co.jp
昇給	年1回
賞与	年2回
勤務時間	8:00~17:00 休憩60分 三交代勤務 休憩60分 ①8:00~16:00/②16:00~24:00/③24:00~8:00
休日・休暇	週休2日(土・日)、祝日、創立記念日、年末年始等(年間121日)、年次有給休暇(初年度12日・最高40日)、特別休暇ほか
福利厚生	各種社会保険、退職金、退職年金、住宅貸付金、持株会等
採用状況	※中途採用を含む
令和3年度	2名
令和4年度	1名
令和5年度	0名
採用予定職種	製造

業務内容

【レアメタルリサイクル】

レアメタルであるガリウム及びインジウムスクラップを原料としリサイクル及び精製技術を活用しガリウム、インジウムの回収を行っています。品質管理部門ではICP装置等を使用し化学分析を行っています。

【石油精製用触媒再生】

主に石油精製で使用されている触媒のオフサイト再生を行っています。品質管理部門では、原料～製品の評価、ラボ再生(再生可能性評価)を行っています。

職場紹介

一般的には何の会社かあまり知られていませんが、暮らしの中で様々なシーンの基礎を100年で培った機械や化学などの高度な技術を活かし、現代社会には欠かせない資源の大切さを思い、開発と再生の両輪で省エネ時代をリードしている会社です。

三交代勤務の職場もある為、歓迎会、忘年会は工場毎に行っていますが、機会が合えば合同で行うこともあります。

会社からのメッセージ

明治後期に沖縄本島の東南にある無人島「ラサ島」(公式名「沖大東島」)でリン鉱石を採掘したことから始まった会社です。

化成品事業、機械事業、電子材料事業の3つの事業を中心に、それぞれが、異なる分野で、独立した事業展開を図っており、非常に幅広い領域で事業活動を行っています。

リアス環境管理株式会社



ビルメンテナンス業(各種清掃、産業廃棄物処理及び収集運搬、保安警備、施設管理など)

リアス環境管理は本当の安心と快適を追求しています



所在地	宮古市長町1丁目9番17号
他事業所	—
代表者	及川 元
従業員数	217名(男性75名・女性142名)
資本金	1,000万円
ホームページ	https://www.rias-kankyo.com
T E L	0193-62-0015
メー ル	rias.k.k@crest.ocn.ne.jp
昇給	年1回
賞与	年3回
勤務時間	原則8:30~17:30 休憩60分
休日・休暇	週休2日制(1か月単位の変形労働時間制、年間106日)、育児介護休業、育児時間、生理休暇、子の看護休暇、慶弔休暇等
福利厚生	家族手当、通勤手当、正盆手当、特別業務手当、退職金(中退共)加入、業務災害総合保険、長期傷害所得補償、土用丑の日やクリスマスケーキへの助成など
採用状況	※中途採用を含む
令和3年度	2名
令和4年度	2名
令和5年度	0名
採用予定職種	一般職(清掃管理、設備管理、保安警備など)

業務内容

商業施設、医療・福祉施設、宿泊施設、オフィスなど清掃サービス、空調・ボイラー等の設備管理、廃棄物の収集運搬、施設警備などのビルメンテナンスサービスを総合的に提供しております。

「エコアクション21認証」「いわて地球環境にやさしい事業所」「健康経営優良法人」「いわて女性活躍認定企業」です。

職場紹介

社員の男女比は男性35%、女性65%で、性別によらず広く活躍できる職場です。

入社後は本人の希望や適性に合わせ、様々な業務にチャレンジして頂きます。

その後社外講習会や資格取得を通じて専門性を高めて頂きます。

中退共(退職金)など充実した福利厚生制度で新卒者の高い定着率を誇っています。

会社からのメッセージ

弊社は「本当の安心と快適を追求する」を経営理念とし、地域に密着したサービスを提供しております。よりよいサービスを提供するためにも、一緒に働く従業員一人ひとりの健康とワークライフバランスが大切と考えております。

陸中建設株式会社



建築・土木工事の請負、設計、施工、土地の売買、砕石の生産販売、産業廃棄物処理及び収集運搬業

地域に何ができるのか、
それがすべての発想の原点である。
今を作り、未来を創る。
地域の未来を創造する企業でありたい。



所在地	宮古市宮町1-3-5
他事業所	崎山砕石工場:宮古市崎山 山田支店:山田町 盛岡営業所:盛岡市茶畑 盛岡南営業所:紫波町
代表者	伊藤 峻
従業員数	79名(男性60名・女性19名)
資本金	7,000万円
ホームページ	https://rikuchu.co.jp/
TEL	0193-62-3467
メール	info@rikuchu.co.jp
昇給	年1回
賞与	年2回
勤務時間	8:00~17:00 休憩60分
休日・休暇	祝日、年末年始、会社カレンダーによる(年間120日)、育児介護休業制度等
福利厚生	退職金共済加入、事業総合傷害保険加入、建設労災補償制度加入、土用の丑の日(うなぎ支給)、クリスマスケーキ支給、永年勤続表彰等
採用状況	※中途採用を含む
令和3年度	3名
令和4年度	7名
令和5年度	1名
採用予定職種	建築・土木技術者(設計・施工管理)

業務内容

建築・土木工事・宅地建物取引業：精密機械工場、水産加工施設、大型店舗および一般住宅の建築工事、道路・河川・港湾などの土木工事の現場を管理する仕事を行っています。その他に、どこに建物を建てるかの検討(土地の売買)をしたり、建物の設計もしたりします。当社ではこれらを全て担うことができます。採石業：道路やコンクリート等に使用される石を作っています。

職場紹介

当社は、社員に対して技能講習や資格費用等を会社が全額補助するなど、社員への育成は積極的に行っています。

建設業は男性が多い職場ではありますが、女性社員の割合が多く(全体の24%)、事務職や営業職以外にも現場で技術者として働く女性社員もおります。

また社員同士の交流の場を設けたり、社員の家族も参加するイベントなども開催しています。

会社からのメッセージ

当社は総合建設業として、建築事業、土木事業を中心に豊富な施工実績と幅広い情報を持ち、中小企業ならではのきめ細かいサービスをもって地域づくりにチャレンジし続けている会社です。

資格や経験が無くても、全額会社負担で資格取得を目指すことができたり、先輩方が講師となり若手人材育成勉強会を開催したりと学べる機会がたくさんあります。私たちと共に地域の未来を創っていきませんか？

社会福祉法人若竹会



宮古圏域にお住まいの障がい者・高齢者への福祉サービスの提供

「いたわり」と「やさしさ」



所在地	宮古市和見町8番33号
他事業所	「Kitchenわかたけ」 宮古市崎鍬ヶ崎4-1-6 ※地域生活支援拠点 つむぎ内 「サンホームみやこ」 宮古市崎鍬ヶ崎4-1-20 ほか8事業所
代表者	及川 穰
従業員数	383名(男性128名・女性255名)
資本金	4億800万円
ホームページ	http://www.wakatakekai.or.jp/
TEL	0193-65-9200(法人事務局)
メール	info@wakatakekai.or.jp
昇給	年1回
賞与	年3回
勤務時間	【介護士】勤務割当表による3交代制(夜勤あり) 【生活支援員】勤務割当表による早番、日勤、 遅番の交代制
休日・休暇	年間108日(週休2日)、育児介護休業制度、看護休暇、特別休暇、リフレッシュ休暇 等
福利厚生	通勤手当・住居手当・扶養手当、駐車場あり 退職共済制度、福利厚生センター加入 等
採用状況	※大卒等を含む
令和3年度	9名
令和4年度	15名
令和5年度	12名
採用予定職種	介護士・生活支援員

業務内容

【介護士】

「サンホームみやこ」を利用されるお年寄りの方々に、必要な介護サービスの提供を行います。

【生活支援員】

「kitchenわかたけ」で調理業務にあたります。必要に応じて共に働く障がいのある方への作業支援を行います。

職場紹介

「いたわりとやさしさ」を基本理念に、設立47年の実績は関係行政や地域住民の信頼となって岩手県屈指の事業規模まで成長してきました。社会福祉法人の中でも複数の種別(介護・障害等)を行っている法人は少なく、職員のキャリアに応じた福祉の職場を経験することもできます。

会社からのメッセージ

福祉ニーズの変化に併せて施設を開設してきたので383人いる職員は各年代がほぼ同じ割合で在籍しています。皆さんと年齢の近いやさしい先輩や気の合う仲間もたくさんいます。各事業所の所長も皆「働きやすい職場づくり」を常に考えていますので安心して働けます。介護士は採用年度に介護資格を自己負担なしで取得できます。