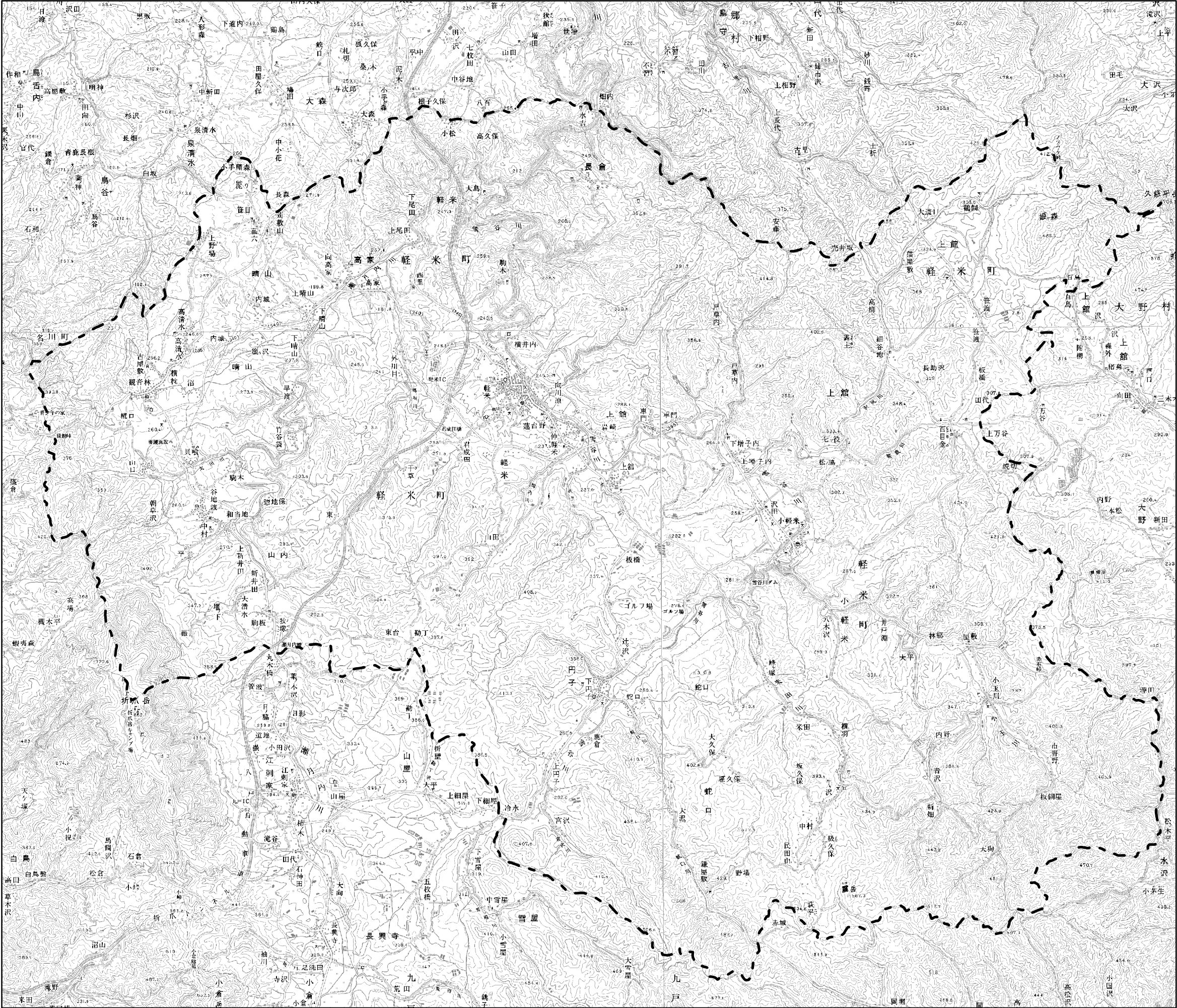


# 水力 岩手県再生可能エネルギー導入支援マップ(軽米町)

《利用上の注意》  
本マップを引用する場合には、出典（岩手県再生可能エネルギー導入支援マップ（平成26年3月 岩手県））を明記してください。  
掲載情報及びマップ利用上の注意事項については、岩手県再生可能エネルギー導入支援マップウェブサイトをご確認ください。



【市町村界】

【ポテンシャル基礎情報】

河川導入ポテンシャル

- 200kW未満
- 200～1,000kW
- 1,000kW以上

【土地利用規制情報】

自然公園地域

森林地域

- 国有林
- 県有林・民有林

埋蔵文化財包蔵地

砂防指定地

急傾斜地崩壊危険区域

地すべり防止区域

岩手県景観計画区域

- 重点地域
- 一般地域

凡例

【事業性、その他情報】

送電線

- 500kV
- 275kV
- 154kV
- 66kV
- 33kV

主要道路

河川の指定状況

- 1級直轄区間
- 1級指定区間
- 2級河川区間
- 指定区間外
- その他河川

イヌワシ、クマタカ生息地メッシュ

- イヌワシ
- クマタカ

最大積雪深

- 0.5m以内
- 0.5～1m
- 1m超過

