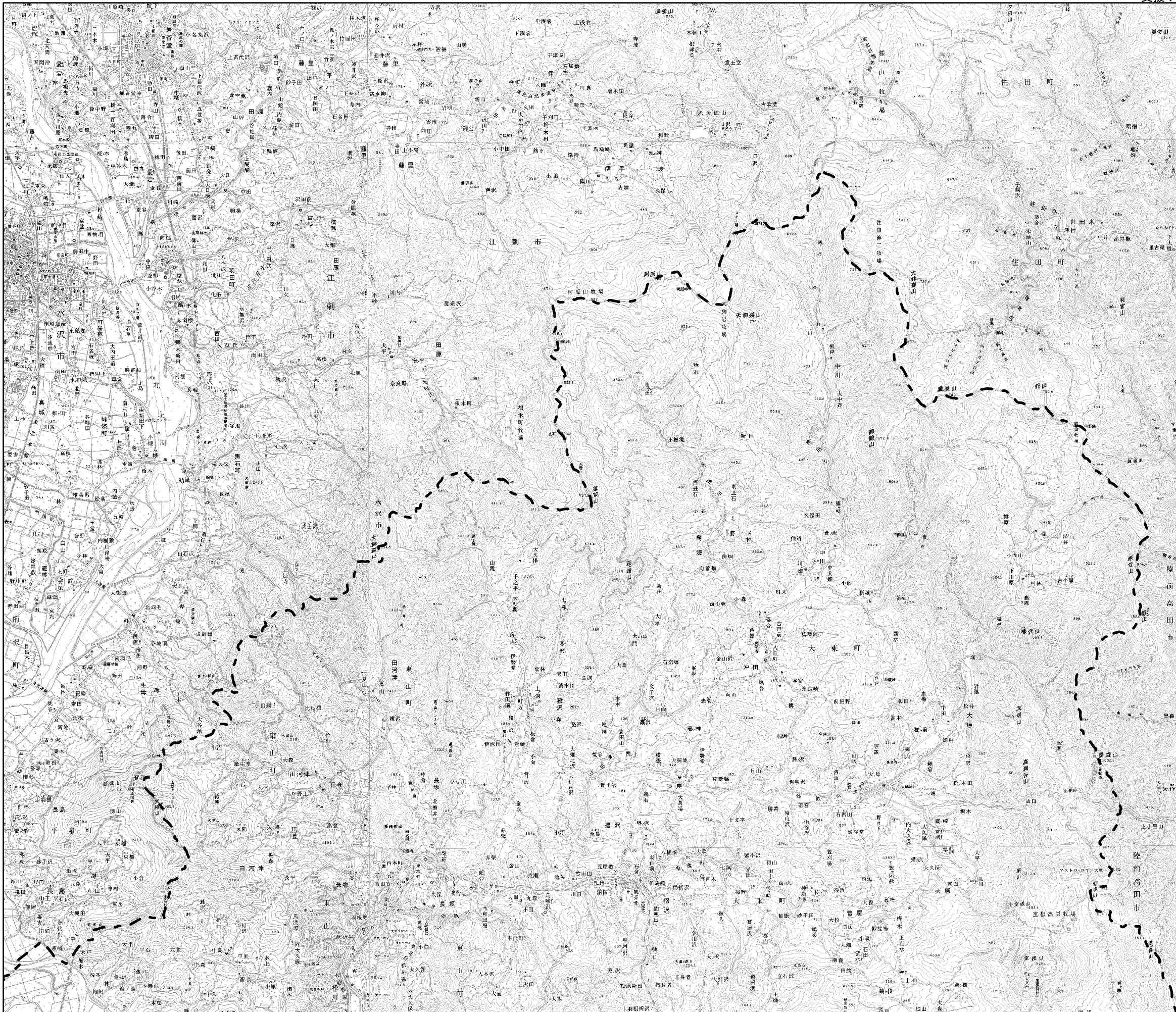
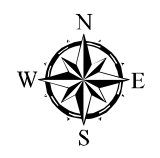


# 風力 岩手県再生可能エネルギー導入支援マップ(一関市-Ⅳ)

《利用上の注意》  
本マップを引用する場合には、出典(岩手県再生可能エネルギー導入支援マップ(平成26年3月 岩手県))を明記してください。  
掲載情報及びマップ利用上の注意事項については、岩手県再生可能エネルギー導入支援マップウェブサイトをご確認ください。



- 凡例
- 【市町村界】  
[ ]
- 【事業性、その他情報】  
送電線  
— 500kV  
— 275kV  
— 154kV  
— 66kV  
— 33kV  
主要道路  
河川の指定状況  
— 1級直轄区間  
— 1級指定区間  
— 2級河川区間  
— 指定区間外  
— その他河川  
イヌワシ、クマタカ生息地メッシュ  
— イヌワシ  
— クマタカ  
最大積雪深  
×××× 0.5m以内  
×××× 0.5～1m  
×××× 1m超過
- 【ポテンシャル基礎情報】  
年間平均風速分布  
●●●● 5.5～6.5m/s  
●●●● 6.5～7.5m/s  
●●●● 7.5～8.5m/s  
●●●● 8.5m/s以上
- 【土地利用規制情報】  
都市地域  
[ ] 都市地域  
[ ] 市街化区域  
[ ] 市街化調整区域  
[ ] 用途地域  
[ ] 非線引き都市計画区域内用途地域  
自然公園地域  
[ ]  
自然環境保全地域  
[ ]  
森林地域  
[ ] 国有林  
[ ] 県有林・民有林  
埋蔵文化財包蔵地  
[ ]  
砂防指定地  
[ ]  
急傾斜地崩壊危険区域  
[ ]  
岩手県景観計画区域  
[ ] 重点地域  
[ ] 一般地域  
遠野市景観計画区域  
[ ]  
奥州市景観計画区域  
[ ]  
奥州市景観条例規制区域  
[ ]  
平泉町景観計画区域  
[ ] 景観地区  
[ ] 準景観地区  
[ ] その他地区  
一関市景観計画区域  
[ ] 景観形成重点地域(厳美渓周辺地区)  
[ ] 景観形成重点地域以外の地域



0 2,500 5,000 m

1:100,000

イヌワシ、クマタカ生息地メッシュについては、個体情報保護のため、生息地は10kmメッシュ情報で表現しています。

マップ作成年月:2014年3月