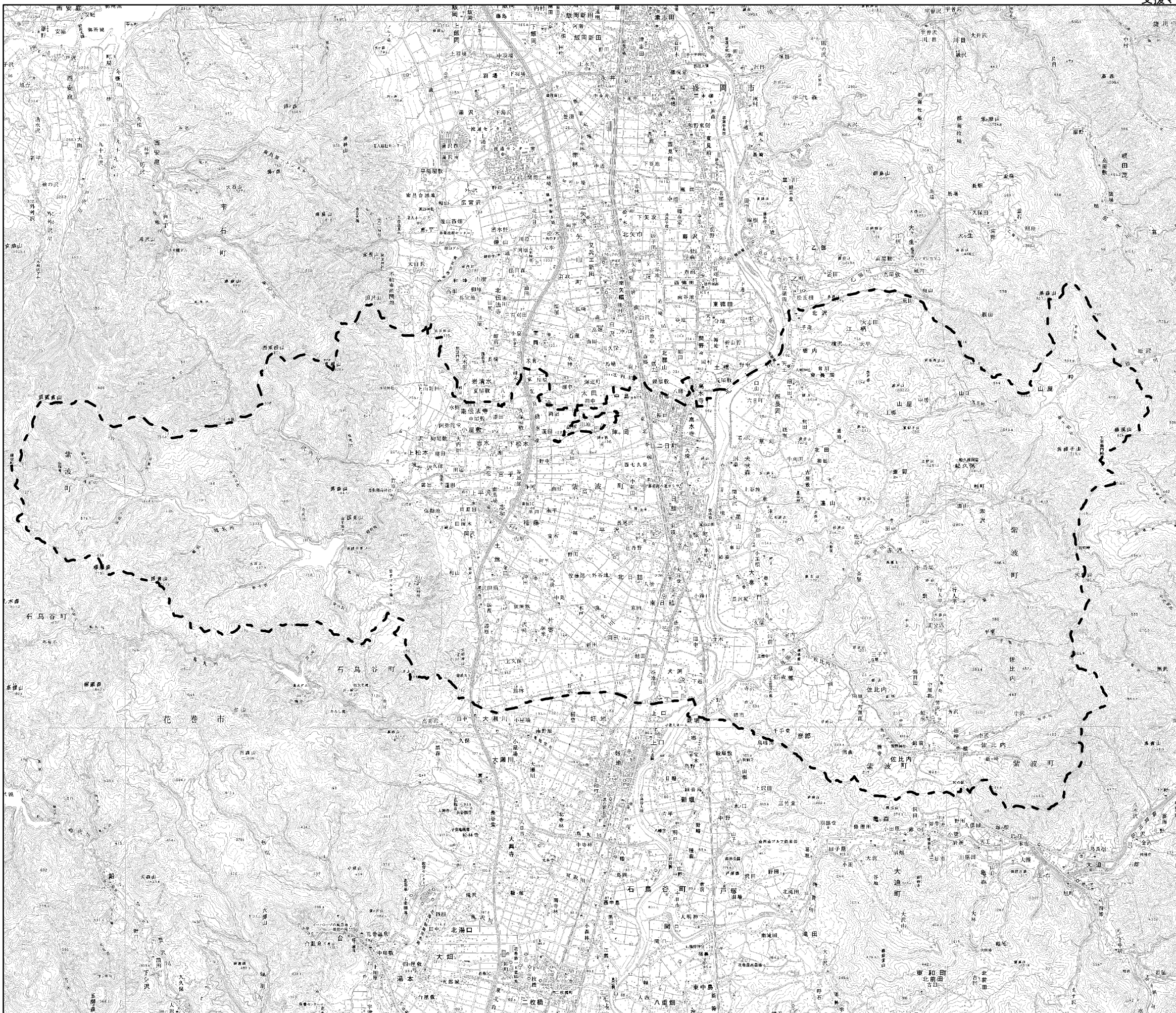


風力 岩手県再生可能エネルギー導入支援マップ(紫波町)

《利用上の注意》
本マップを引用する場合には、出典(岩手県再生可能エネルギー導入支援マップ(平成26年3月 岩手県))を明記してください。
掲載情報及びマップ利用上の注意事項については、岩手県再生可能エネルギー導入支援マップウェブサイトをご確認ください。



凡例

【市町村界】

【ポテンシャル基礎情報】

年間平均風速分布
●●●● 5.5～6.5m/s
●●●● 6.5～7.5m/s
●●●● 7.5～8.5m/s
●●●● 8.5m/s以上

【土地利用規制情報】

都市地域
市街化区域
市街化調整区域
用途地域
非線引き都市計画区域内用途地域
自然公園地域
鳥獣保護区特別保護区
森林地域
埋蔵文化財包蔵地
砂防指定地
急傾斜地崩壊危険区域
地すべり防止区域
岩手県景観計画区域
盛岡市景観計画区域

【事業性、その他情報】

送電線
— 500kV
— 275kV
— 154kV
— 66kV
— 33kV
主要道路
河川の指定状況
1級直轄区間
1級指定区間
2級河川区間
指定区間外
その他河川
イヌワシ、クマタカ生息地メッシュ
イヌワシ
クマタカ
最大積雪深
●●●● 0.5m以内
●●●● 0.5～1m
●●●● 1m超過



0 2,500 5,000 m

1:100,000

イヌワシ、クマタカ生息地メッシュについては、個体情報保護のため、生息地は10kmメッシュ情報で表現しています。

マップ作成年月:2014年3月