

# 市町村ごみ排出量(速報値) 令和5年5月分

令和5年7月14日 岩手県環境生活部資源循環推進課

岩手県では、県内33市町村におけるごみの排出状況(集団回収量は除く)を毎月調査し、県公式ホームページ等で公表しています。今般、令和5年5月分の調査結果を以下のとおり取りまとめましたのでお知らせします。なお、端数処理の都合により合計値が一致していない場合もありますのであらかじめご了承ください。

## 1 ごみの排出状況

県全体における令和5年5月のごみの排出状況は次のとおりです。

### (1) 県全体の排出量

項目	排出量	項目	排出量
ごみ総排出量(t)	33,180	一人1日当たりごみ排出量(g/日)	907
うち生活系ごみ(t)	22,948	うち生活系ごみ(g/日)	627
うち家庭系ごみ(t)	19,984	うち家庭系ごみ(g/日)	546
うち事業系ごみ(t)	10,232	うち事業系ごみ(g/日)	280

【参考】第三次岩手県循環型社会形成推進計画(第五次岩手県廃棄物処理計画・岩手県ごみ処理広域化計画)に掲げる目標値

項目	目標
県民一人1日当たり家庭系ごみ排出量(g)	465
県民一人1日当たり事業系ごみ排出量(g)	271

※事業系ごみの排出量については、環境省の一般廃棄物処理事業実態調査に合わせ、生活系ごみと同様に一人1日当たりの排出量を算出している。

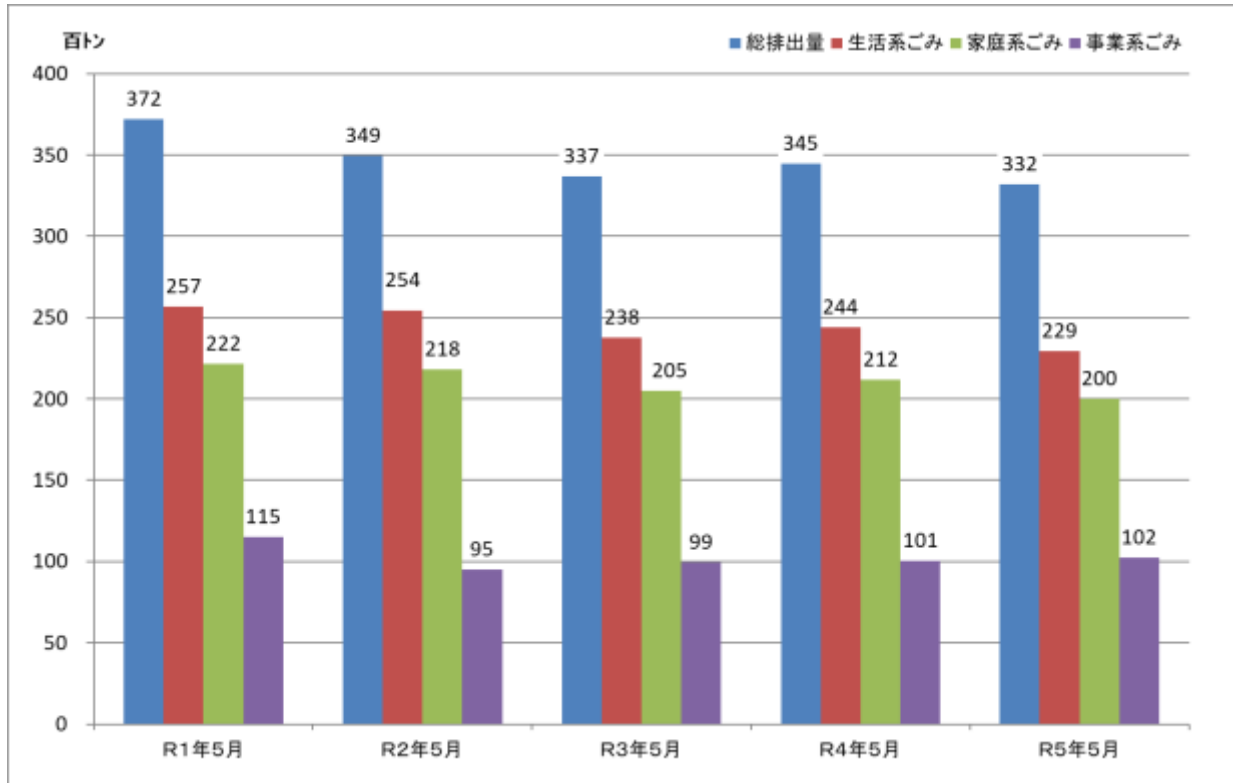
【参考】いわて県民計画(2019~2028)第2期アクションプランに掲げる目標値

項目	目標
一人1日当たり家庭系ごみ(資源になるものを除く)排出量(g)	493

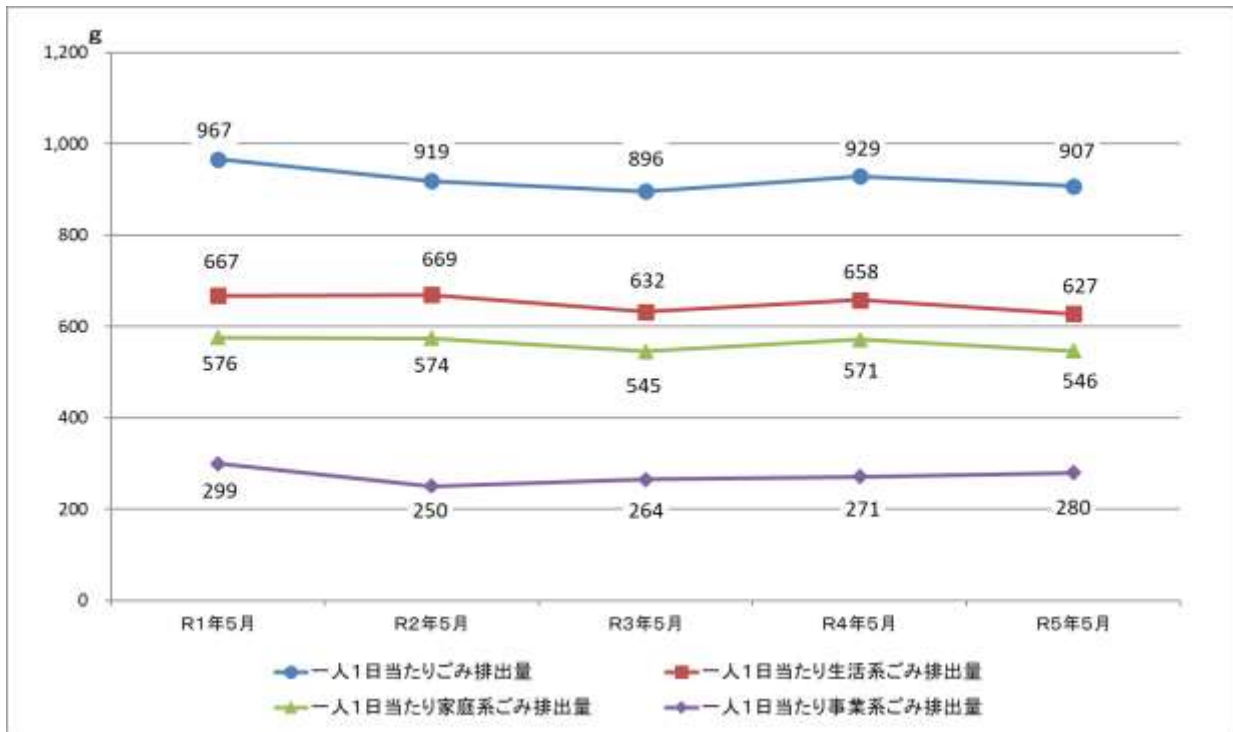
### (2) 県全体のごみ排出量の経年経過(過去5年)

項目	R1年5月	R2年5月	R3年5月	R4年5月	R5年5月
ごみ総排出量(t)	37,196	34,941	33,692	34,474	33,180
うち生活系ごみ(t)	25,677	25,439	23,750	24,417	22,948
うち家庭系ごみ(t)	22,154	21,828	20,502	21,200	19,984
うち事業系ごみ(t)	11,519	9,502	9,942	10,057	10,232
一人1日当たりごみ排出量(g/日)	967	919	896	929	907
うち生活系ごみ(g/日)	667	669	632	658	627
うち家庭系ごみ(g/日)	576	574	545	571	546
うち事業系ごみ(g/日)	299	250	264	271	280

【ごみ排出量の推移（過去5年間）】



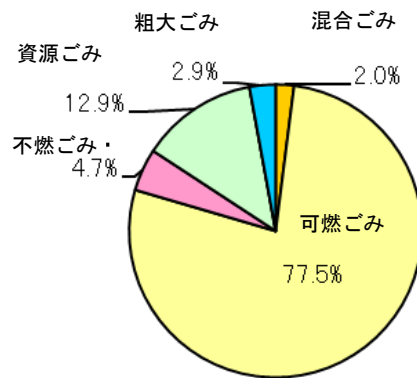
【一人1日当たりごみ排出量の推移（過去5年間）】



### (3) 生活系ごみの排出状況

収集区分	排出量	排出量(トン)			割合(%)
		収集量	直接搬入量	計	
生活系ごみ排出量(t)	20,874	2,074		22,948	100.0
混合ごみ(t)	462	0		462	2.0
可燃ごみ(t)	16,504	1,284		17,788	77.5
不燃ごみ(t)	781	294		1,075	4.7
資源ごみ(t)	2,867	96		2,964	12.9
その他ごみ(t)	0	0		1	0.0
粗大ごみ(t)	259	399		658	2.9

収集区分	排出量	排出量(トン)			割合(%)
		収集量	直接搬入量	計	
家庭系ごみ排出量(t)	18,006	1,978		19,984	87.1
資源ごみ排出量(t)	2,867	96		2,964	12.9



「収集区分別のごみの割合」

## 2 各市町村別の排出状況

各市町村における令和5年5月のごみの排出状況は次のとおりです。

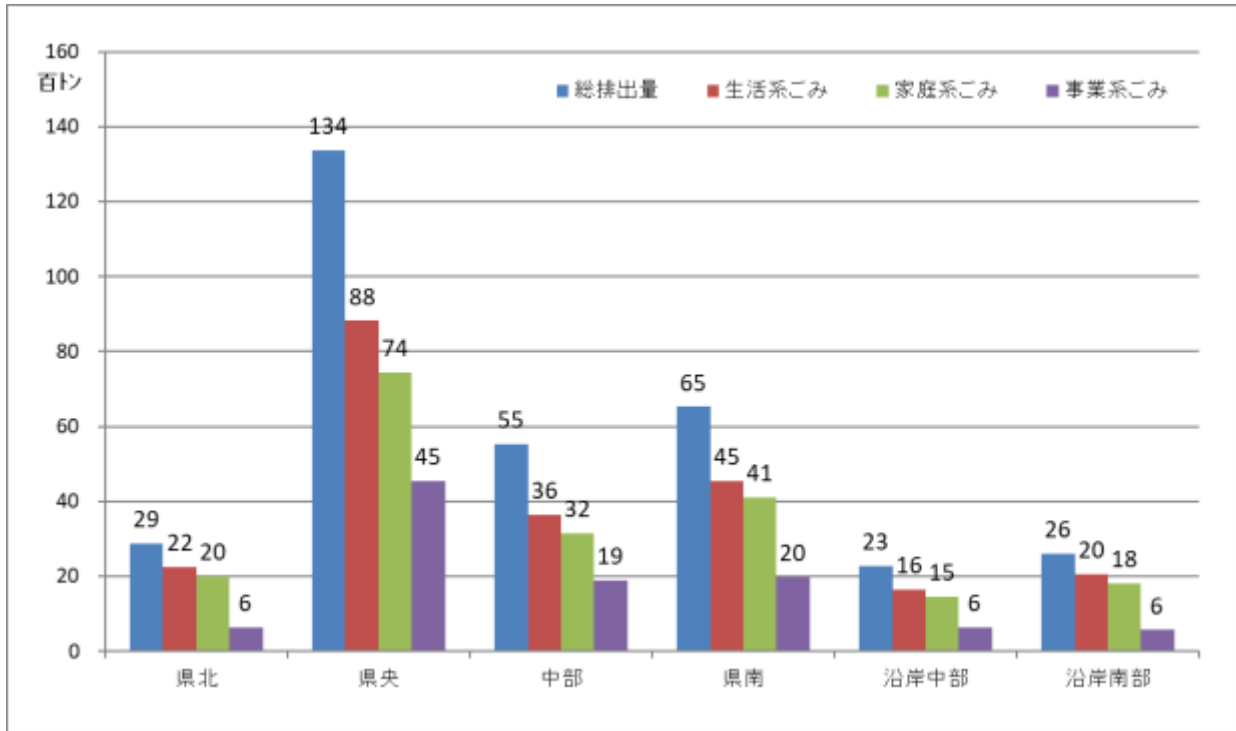
市町村名	総人口	ごみ総排出量(トン)				一人1日当たり排出量(g/日)				資源ごみの割合(%)
		生活系ごみ	家庭系ごみ	事業系ごみ	生活系ごみ	家庭系ごみ	事業系ごみ			
盛岡市	281,509	8,319	5,201	4,385	3,117	953	596	503	357	15.7
宮古市	47,293	1,571	1,111	985	460	1,072	758	672	314	11.4
大船渡市	33,142	806	728	699	78	784	708	680	76	4.0
花巻市	91,688	2,488	1,544	1,415	944	875	543	498	332	8.4
北上市	91,867	2,220	1,509	1,245	711	779	530	437	250	17.5
久慈市	32,308	1,053	786	704	267	1,051	784	703	267	10.4
遠野市	24,810	688	510	418	178	895	663	543	232	18.0
一関市	108,447	2,807	2,088	1,886	719	835	621	561	214	9.7
陸前高田市	17,788	413	339	294	73	748	615	532	133	13.4
釜石市	30,279	1,006	659	567	347	1,071	702	604	369	13.9
二戸市	24,838	708	555	500	153	920	721	649	199	10.0
八幡平市	23,708	834	596	532	237	1,135	811	724	323	10.8
奥州市	110,549	3,184	2,088	1,899	1,096	929	609	554	320	9.1
滝沢市	54,959	1,525	1,212	1,027	313	895	711	603	184	15.3
雫石町	15,428	556	366	323	190	1,163	766	676	397	11.8
葛巻町	5,538	153	115	81	38	891	668	472	223	29.4
岩手町	12,006	292	221	189	70	784	595	509	189	14.5
紫波町	32,941	795	595	481	200	779	583	471	196	19.2
矢巾町	26,428	886	513	418	373	1,081	626	510	455	18.6
西和賀町	4,930	131	84	76	47	855	546	495	308	9.3
金ヶ崎町	15,162	354	236	212	118	753	503	451	250	10.3
平泉町	6,939	176	132	118	44	819	615	550	204	10.5
住田町	4,861	99	99	92	0	659	659	613	0	7.0
大槌町	10,807	286	219	165	67	855	654	491	200	25.0
山田町	14,369	399	300	277	99	895	673	622	222	7.6
岩泉町	8,160	227	170	147	57	898	673	580	225	13.9
田野畑村	3,013	84	63	55	21	899	672	588	227	12.6
普代村	2,407	67	50	43	17	895	666	572	229	14.1
軽米町	8,119	160	132	112	28	635	522	445	112	14.8
野田村	3,985	112	89	79	23	903	718	639	185	11.0
九戸村	5,289	109	96	83	13	663	584	508	79	13.0
洋野町	15,224	418	334	299	85	886	707	633	179	10.5
一戸町	11,107	257	209	180	48	746	606	523	140	13.7
計	1,179,898	33,180	22,948	19,984	10,232	907	627	546	280	12.9

### 3 広域ブロック別のごみの排出状況

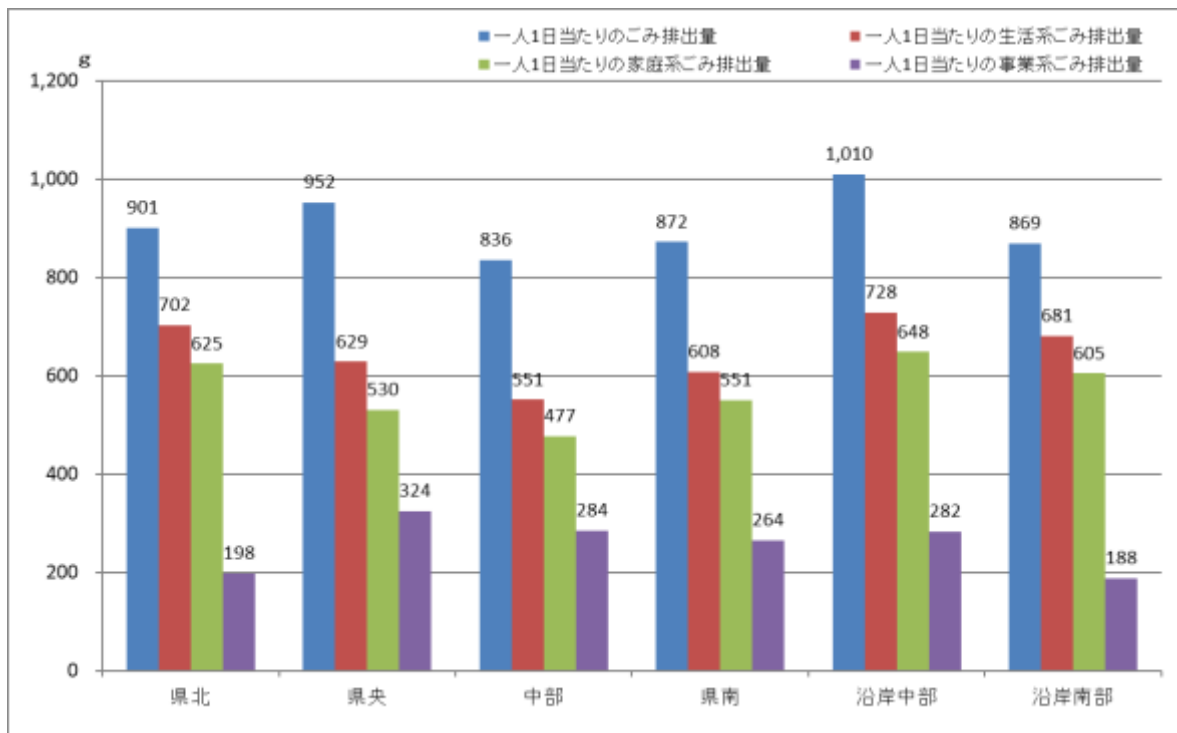
県内の市町村を、「県北」、「県央」、「中部」、「県南」、「沿岸中部」、「沿岸南部」の6つの広域ブロックに分類した場合のごみの排出状況は次のとおりです。

#### (1) 広域ブロック別のごみの排出状況

【広域ブロック別のごみ排出量】



【広域ブロック別の一人1日当たりごみ排出量】



## (2) 広域ブロック別市町村のごみの排出状況

### ① 県北ブロック

市町村名	総人口	ごみ総排出量(トン)			一人1日当たり排出量(g/日)			資源ごみの割合(%)		
		生活系ごみ	家庭系ごみ	事業系ごみ	生活系ごみ	家庭系ごみ	事業系ごみ			
久慈市	32,308	1,053	786	704	267	1,051	784	703	267	10.4
普代村	2,407	67	50	43	17	895	666	572	229	14.1
軽米町	8,119	160	132	112	28	635	522	445	112	14.8
野田村	3,985	112	89	79	23	903	718	639	185	11.0
二戸市	24,838	708	555	500	153	920	721	649	199	10.0
九戸村	5,289	109	96	83	13	663	584	508	79	13.0
洋野町	15,224	418	334	299	85	886	707	633	179	10.5
一戸町	11,107	257	209	180	48	746	606	523	140	13.7
計	103,277	2,883	2,249	2,000	634	901	702	625	198	11.1

### ② 県央ブロック

市町村名	総人口	ごみ総排出量(トン)			一人1日当たり排出量(g/日)			資源ごみの割合(%)		
		生活系ごみ	家庭系ごみ	事業系ごみ	生活系ごみ	家庭系ごみ	事業系ごみ			
盛岡市	281,509	8,319	5,201	4,385	3,117	953	596	503	357	15.7
八幡平市	23,708	834	596	532	237	1,135	811	724	323	10.8
雫石町	15,428	556	366	323	190	1,163	766	676	397	11.8
葛巻町	5,538	153	115	81	38	891	668	472	223	29.4
岩手町	12,006	292	221	189	70	784	595	509	189	14.5
滝沢市	54,959	1,525	1,212	1,027	313	895	711	603	184	15.3
紫波町	32,941	795	595	481	200	779	583	471	196	19.2
矢巾町	26,428	886	513	418	373	1,081	626	510	455	18.6
計	452,517	13,359	8,820	7,436	4,539	952	629	530	324	15.7

### ③ 中部ブロック

市町村名	総人口	ごみ総排出量(トン)			一人1日当たり排出量(g/日)			資源ごみの割合(%)		
		生活系ごみ	家庭系ごみ	事業系ごみ	生活系ごみ	家庭系ごみ	事業系ごみ			
花巻市	91,688	2,488	1,544	1,415	944	875	543	498	332	8.4
北上市	91,867	2,220	1,509	1,245	711	779	530	437	250	17.5
遠野市	24,810	688	510	418	178	895	663	543	232	18.0
西和賀町	4,930	131	84	76	47	855	546	495	308	9.3
計	213,295	5,526	3,646	3,154	1,880	836	551	477	284	13.5

### ④ 県南ブロック

市町村名	総人口	ごみ総排出量(トン)			一人1日当たり排出量(g/日)			資源ごみの割合(%)		
		生活系ごみ	家庭系ごみ	事業系ごみ	生活系ごみ	家庭系ごみ	事業系ごみ			
奥州市	110,549	3,184	2,088	1,899	1,096	929	609	554	320	9.1
金ケ崎町	15,162	354	236	212	118	753	503	451	250	10.3
一関市	108,447	2,807	2,088	1,886	719	835	621	561	214	9.7
平泉町	6,939	176	132	118	44	819	615	550	204	10.5
計	241,097	6,521	4,545	4,115	1,976	872	608	551	264	9.5

### ⑤ 沿岸中部ブロック

市町村名	総人口	ごみ総排出量(トン)			一人1日当たり排出量(g/日)			資源ごみの割合(%)		
		生活系ごみ	家庭系ごみ	事業系ごみ	生活系ごみ	家庭系ごみ	事業系ごみ			
宮古市	47,293	1,571	1,111	985	460	1,072	758	672	314	11.4
山田町	14,369	399	300	277	99	895	673	622	222	7.6
岩泉町	8,160	227	170	147	57	898	673	580	225	13.9
田野畑村	3,013	84	63	55	21	899	672	588	227	12.6
計	72,835	2,281	1,644	1,464	637	1,010	728	648	282	11.0

### ⑥ 沿岸南部ブロック

市町村名	総人口	ごみ総排出量(トン)			一人1日当たり排出量(g/日)			資源ごみの割合(%)		
		生活系ごみ	家庭系ごみ	事業系ごみ	生活系ごみ	家庭系ごみ	事業系ごみ			
大船渡市	33,142	806	728	699	78	784	708	680	76	4.0
住田町	4,861	99	99	92	0	659	659	613	0	7.0
陸前高田市	17,788	413	339	294	73	748	615	532	133	13.4
釜石市	30,279	1,006	659	567	347	1,071	702	604	369	13.9
大槌町	10,807	286	219	165	67	855	654	491	200	25.0
計	96,877	2,610	2,044	1,816	565	869	681	605	188	11.2

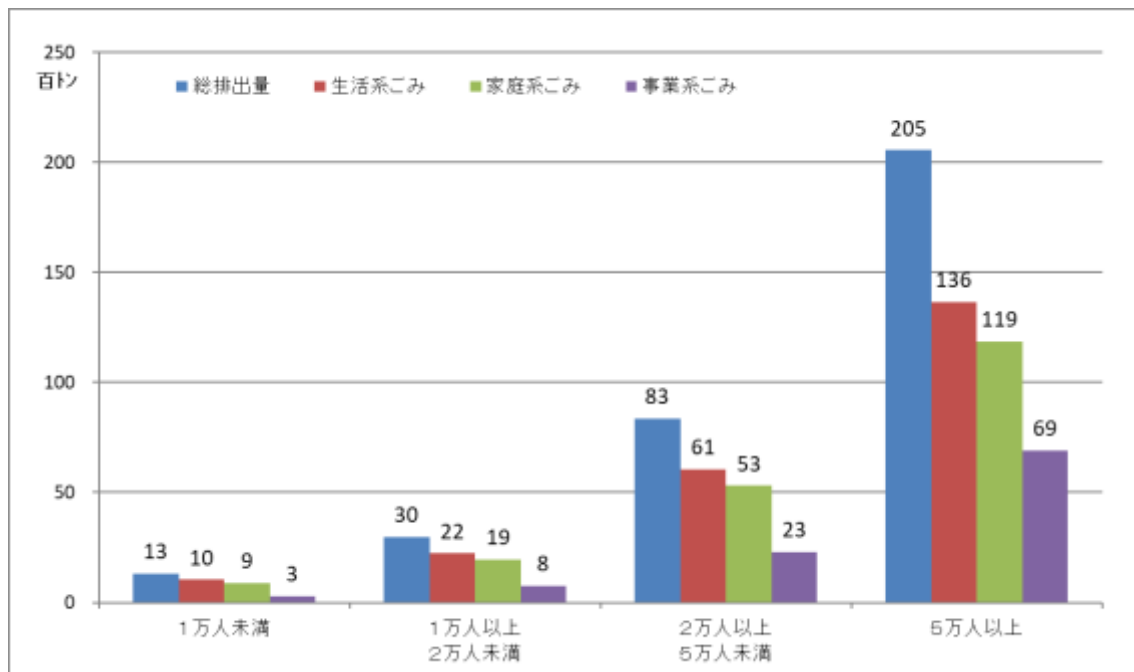
#### 4 人口規模別のごみの排出状況

県内の市町村を、人口規模別に4つに分類した場合のごみの排出状況は次のとおりです。

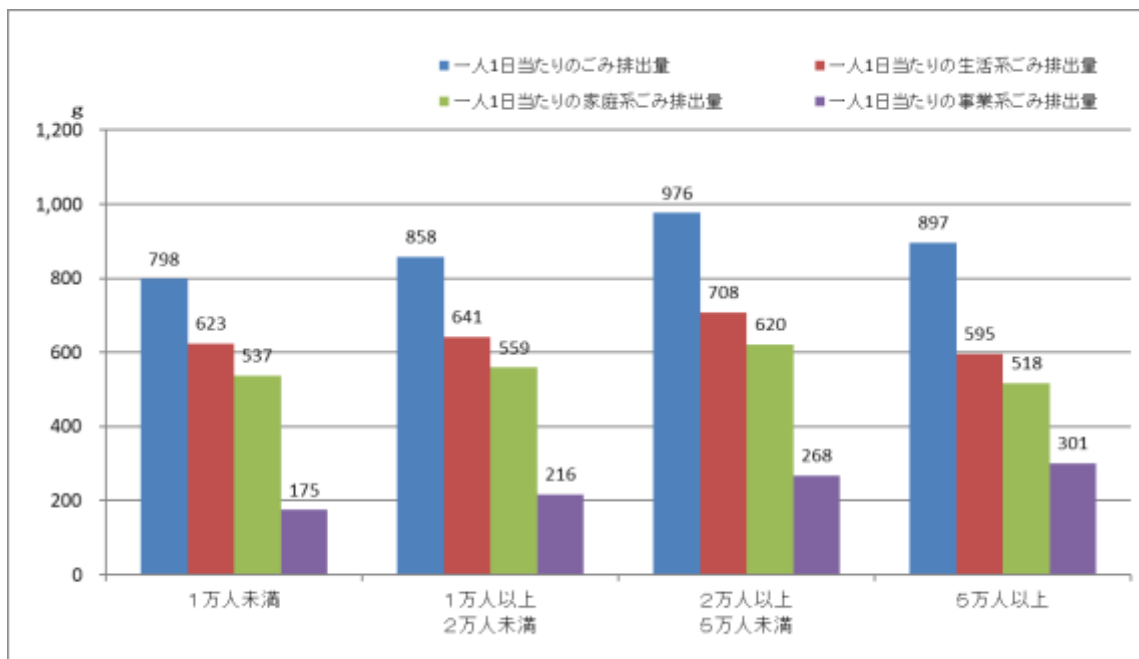
##### (1) 人口規模別のごみの排出状況

人口規模	総人口	ごみ総排出量(トン)			一人1日当たり排出量(g/日)			資源ごみの割合(%)		
		生活系ごみ	家庭系ごみ	事業系ごみ	生活系ごみ	家庭系ごみ	事業系ごみ			
1万人未満	53,241	1,317	1,029	886	289	798	623	537	175	13.9
1万人以上 2万人未満	111,891	2,975	2,224	1,938	750	858	641	559	216	12.9
2万人以上 5万人未満	275,747	8,347	6,052	5,303	2,294	976	708	620	268	12.4
5万人以上	739,019	20,542	13,643	11,857	6,899	897	595	518	301	13.1
県計・県平均	1,179,898	33,180	22,948	19,984	10,232	907	627	546	280	12.9

【人口規模別のごみ排出量】



【人口規模別の一人1日当たりごみ排出量】



## (2) 人口規模別市町村のごみの排出状況

### ① 1万人未満

市町村名	総人口	ごみ総排出量(トン)			一人1日当たり排出量(g/日)			資源ごみの割合(%)		
		生活系ごみ	家庭系ごみ	事業系ごみ	生活系ごみ	家庭系ごみ	事業系ごみ			
普代村	2,407	67	50	43	17	895	666	572	229	14.1
田野畑村	3,013	84	63	55	21	899	672	588	227	12.6
野田村	3,985	112	89	79	23	903	718	639	185	11.0
住田町	4,861	99	99	92	0	659	659	613	0	7.0
西和賀町	4,930	131	84	76	47	855	546	495	308	9.3
九戸村	5,289	109	96	83	13	663	584	508	79	13.0
葛巻町	5,538	153	115	81	38	891	668	472	223	29.4
平泉町	6,939	176	132	118	44	819	615	550	204	10.5
軽米町	8,119	160	132	112	28	635	522	445	112	14.8
岩泉町	8,160	227	170	147	57	898	673	580	225	13.9
計	53,241	1,317	1,029	886	289	798	623	537	175	13.9

### ② 1万人以上2万人未満

市町村名	総人口	ごみ総排出量(トン)			一人1日当たり排出量(g/日)			資源ごみの割合(%)		
		生活系ごみ	家庭系ごみ	事業系ごみ	生活系ごみ	家庭系ごみ	事業系ごみ			
大槌町	10,807	286	219	165	67	855	654	491	200	25.0
一戸町	11,107	257	209	180	48	746	606	523	140	13.7
岩手町	12,006	292	221	189	70	784	595	509	189	14.5
山田町	14,369	399	300	277	99	895	673	622	222	7.6
金ヶ崎町	15,162	354	236	212	118	753	503	451	250	10.3
洋野町	15,224	418	334	299	85	886	707	633	179	10.5
雫石町	15,428	556	366	323	190	1,163	766	676	397	11.8
陸前高田市	17,788	413	339	294	73	748	615	532	133	13.4
計	111,891	2,975	2,224	1,938	750	858	641	559	216	12.9

### ③ 2万人以上5万人未満

市町村名	総人口	ごみ総排出量(トン)			一人1日当たり排出量(g/日)			資源ごみの割合(%)		
		生活系ごみ	家庭系ごみ	事業系ごみ	生活系ごみ	家庭系ごみ	事業系ごみ			
八幡平市	23,708	834	596	532	237	1,135	811	724	323	10.8
遠野市	24,810	688	510	418	178	895	663	543	232	18.0
二戸市	24,838	708	555	500	153	920	721	649	199	10.0
矢巾町	26,428	886	513	418	373	1,081	626	510	455	18.6
釜石市	30,279	1,006	659	567	347	1,071	702	604	369	13.9
紫波町	32,941	795	595	481	200	779	583	471	196	19.2
久慈市	32,308	1,053	786	704	267	1,051	784	703	267	10.4
大船渡市	33,142	806	728	699	78	784	708	680	76	4.0
宮古市	47,293	1,571	1,111	985	460	1,072	758	672	314	11.4
計	275,747	8,347	6,052	5,303	2,294	976	708	620	268	12.4

### ④ 5万人以上

市町村名	総人口	ごみ総排出量(トン)			一人1日当たり排出量(g/日)			資源ごみの割合(%)		
		生活系ごみ	家庭系ごみ	事業系ごみ	生活系ごみ	家庭系ごみ	事業系ごみ			
滝沢市	54,959	1,525	1,212	1,027	313	895	711	603	184	15.3
北上市	91,867	2,220	1,509	1,245	711	779	530	437	250	17.5
花巻市	91,688	2,488	1,544	1,415	944	875	543	498	332	8.4
一関市	108,447	2,807	2,088	1,886	719	835	621	561	214	9.7
奥州市	110,549	3,184	2,088	1,899	1,096	929	609	554	320	9.1
盛岡市	281,509	8,319	5,201	4,385	3,117	953	596	503	357	15.7
計	739,019	20,542	13,643	11,857	6,899	897	595	518	301	13.1