




岩手県立 一関第一高等学校

普通	理数	体育	農業	工業	商業	水産	家庭	総合
----	----	----	----	----	----	----	----	----

所在地	〒021-0894 岩手県一関市磐井町9番1号		
電話番号	0191-23-4312		
HPアドレス	note		
http://www2.iwate-ed.jp/ic1-h/ (二次元コード)	https://ic1-hs.note.jp/ (二次元コード)		

■設置学科・学級数・募集定員(R5)

- 普通科・4学級・160人
- 理数科・1学級・40人
- ※普通科・理数科の募集はくくり募集

■全校生徒数(R5.5.1現在)

579人(1年187人、2年196人、3年196人)



■スクール・ポリシー(3つの方針)

グレンジーション・ポリシー(育成を目指す資質・能力に関する方針) ～このような力を伸ばします～

- ◆ 自主自立の精神を持ち、多様性を認めながら、他者と協働する人間性
- ◆ 身につけた知識・技能を地域・国際社会等の課題解決のために活用する探究心
- ◆ 社会の変化に対応し、主体的に人生設計を立て、進路を選択する能力

カリキュラム・ポリシー(教育課程の編成及び実施に関する方針) ～このような学びを行います～

- ◆ 教科横断的な主体的・対話的で深い学び
- ◆ 学習内容を社会の様々な場面で活用するための探究的な授業
- ◆ ICT 機器の効果的活用等による個別最適な学びと協働的な学び
- ◆ 国内外の高等教育機関や高等学校との連携・協働による高度で先進的な学び
- ◆ 産業界等と連携した生徒の発達段階に応じたキャリア教育・職業教育
- ◆ 科学技術やものづくり・理科・数学などに対する関心を高めるための教育環境
- ◆ 部活動、生徒会活動、ボランティア活動等において生徒の自発的な活動

アドミッション・ポリシー(入学者の受入に関する方針) ～このような生徒を待っています～

- ◆ 他者をいたわる気持ち、社会に貢献する強い意志、世代のリーダーとなる意欲を持つ生徒
- ◆ 多様性を認め、自他の命を尊重し、他者と協働して学ぼうとする生徒
- ◆ 自ら学び続ける意欲を持つ生徒
- ◆ 将来の夢を持ち、その実現に向けて努力できる生徒

■学校の特徴

●公立併設型中高一貫校

平成21年に本県唯一の公立併設型中高一貫校となり、附属中学校からの入学者と県内各地の中学校からの入学者が新しい人間関係を築き、お互いに切磋琢磨して学習活動、部活動、生徒会活動等に励み、「岩手で、日本で、世界で活躍するリーダーの育成」に取り組んでいます。

●スーパーサイエンスハイスクール (科学技術人材の育成)



平成31年から5年間、SSHに指定されました。科学的素養と豊かな人間性・創造性を持ち、地域を興し世界の発展に貢献する科学技術人材を育成するために、高志探究(探究的学習)、フィールドワーク、高大連携事業等に取り組んでいます。各学年で課題研究を繰り返しながら、協働的な学びの中で人間性と科学的素養を高めていきます。



附属中学校3年生との合同課題研究



ポスター発表の様子

●進路実績

・東京大・京大・東北大・北海道大・岩手大・岩手県立大
・早稲田大・慶應義塾大・上智大・岩手医科大・自治医科大等

●部活動

・陸上競技・水泳・卓球・剣道・弓道・バレーボール
・バスケットボール・サッカー・バドミントン・ソフトテニス
・軟式野球・硬式野球・ソフトボール・美術・文学・音楽
・書道・カメラ・英語研究・競技歌留多・茶道・吹奏楽
・軽音楽・科学探究

岩手で、日本で、世界で活躍するリーダーの育成

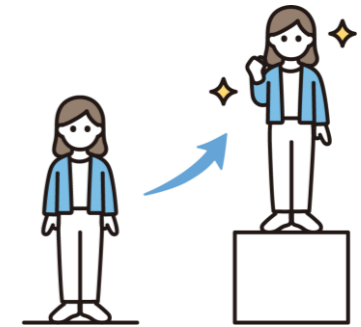
● どのような力が身につくの？ Graduation Policy



自主自立の精神を持ち、
多様性を認めながら、他者と
協働する**高い人間性**

身に着けた知識・技能を地域
・国際社会等の課題解決の
ために活用する**探究心**

社会の変化に対応し、
主体的に人生設計を立て、
進路を選択する能力



● どのように学ぶの？ Curriculum Policy

高志探究Jr. (中学校) → 高志探究 I (高1) → 高志探究 II A(高2普通科) / 高志探究 II B(高2理数科) → 高志探究 III (3年)



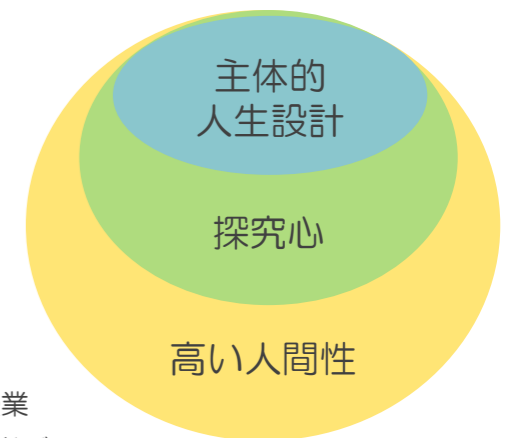
高志探究ポスターセッション



高志探究フィールドワーク



- ・教科横断的な主体的・対話的で深い学び
- ・学習内容を社会の様々な場面で活用するための探究的な授業
- ・ICT機器の効果的活用等による個別最適な学びと協働的な学び
- ・国内外の高等教育機関や高等学校との連携・協働による高度で先進的な学び
- ・産業界等と連携した生徒の発達段階に応じたキャリア教育・職業教育
- ・科学技術やものづくり・理科・数学などに対する関心を高めるための教育環境
- ・部活動、生徒会活動、ボランティア活動等において生徒の自発的な活動



4年制（4年間）教育課程、基礎基本重視指導と支援、体験型学習（定時制）

● 関高はこんな生徒を待っています！ Admission Policy

- ・他者をいたわる気持ち、社会に貢献する強い意志、次世代のリーダーとなる意欲を持つ生徒
- ・多様性を認め、自他の命を尊重し、他者と協働して学ぼうとする生徒
- ・自ら学び続ける意欲を持つ生徒
- ・将来の夢を持ち、その実現に向けて努力できる生徒

学びをサポートする魅力化共同パートナー

一関市 / 地域企業 / 一関高専 / 岩手大 / 東北大 / 岩手県立大 / 岩手医大



Revolution
改革し続ける学校

Refine
高いレベルの教育を
提供する学校

一関第一高等学校・附属中学校が
「Re-iwa」に目指す5つの「Re」

Reflect
周囲の意見を
反映する学校



Response
反応が早い学校

Respect
尊敬し、
尊敬される学校



岩手県立
一関第一高等学校
定時制課程

普通	理数	体育	農業	工業	商業	水産	家庭	総合
----	----	----	----	----	----	----	----	----

所在地	〒021-0894 岩手県一関市磐井町9番1号		
電話番号	0191-23-4310		
HPアドレス	note		
http://www2.iwate-ed.jp/ic1-h/ (二次元コード)		https://ic1-hs.note.jp/ (二次元コード)	

■設置学科・学級数・募集定員(R5)

普通科・1学級・40人

■全校生徒数(R5.5.1現在)

23人(1年10人、2年7人、3年2人、4年4人)



■スクール・ポリシー(3つの方針)

グレートエーション・ポリシー(育成を目指す資質・能力に関する方針)
～このような力を伸ばします～

- ◆ 自主自立の精神を持ち、多様性を認めながら、他者と協働する人間性
- ◆ 身につけた知識・技能を地域・国際社会等の課題解決のために活用する探究心
- ◆ 社会の変化に対応し、主体的に人生設計を立て、進路を選択する能力

カリキュラム・ポリシー(教育課程の編成及び実施に関する方針)
～このような学びを行います～

- ◆ 教科横断的な主体的・対話的で深い学び
- ◆ 学習内容を社会の様々な場面で活用するための探究的な授業
- ◆ ICT 機器の効果的活用等による個別最適な学びと協働的な学び
- ◆ 国内外の高等教育機関や高等学校との連携・協働による高度で先進的な学び
- ◆ 産業界等と連携した生徒の発達段階に応じたキャリア教育・職業教育
- ◆ 科学技術やものづくり・理科・数学などに対する関心を高めるための教育環境
- ◆ 部活動、生徒会活動、ボランティア活動等において生徒の自発的な活動

アドミッション・ポリシー(入学者の受入に関する方針)
～このような生徒を待っています～

- ◆ 他者をいたわる気持ち、社会に貢献する強い意志、世代のリーダーとなる意欲を持つ生徒
- ◆ 多様性を認め、自他の命を尊重し、他者と協働して学ぼうとする生徒
- ◆ 自ら学び続ける意欲を持つ生徒
- ◆ 将来の夢を持ち、その実現に向けて努力できる生徒

■学校の特徴

◆学校生活について

- 1 働きながら高校教育を受けたい人のための学校です。約半数の生徒がアルバイトに従事し、学業と両立しています。
- 2 1日4時間授業で、17時10分に授業を開始し、20時35分に終了します。
- 3 特色ある行事が豊富な環境で、4年間の長いスパンで基礎からじっくり学べます。
- 4 生徒と教師の信頼関係を大切にし、親身な指導を行います。

◆卒業後の進路について

卒業生の多くは管内企業や県内企業に就職して活躍しています。過去には、公務員に合格した卒業生や、大学や短期大学、専門学校へ進学した卒業生もいます。

◆クラブ活動について

授業終了後、部活動の時間を設定し、活動を行っています。現在はバドミントン部が主に活動しています。少ない人数ながらも日々練習に取り組み、各種県内大会でも好成績を収めています。

<活動しているクラブ>

バドミントン部・文化部・運動同好会

◆主な学校行事について

新入生歓迎会 陶芸教室 生徒大会 花苗定植
調理会食会(年3回) レクリエーション(年2回)
復興学習・定時制交流 文化祭 芸術鑑賞会 生活体験
修学旅行 映画観賞会 4年生を送る会



岩手で、日本で、世界で活躍するリーダーの育成

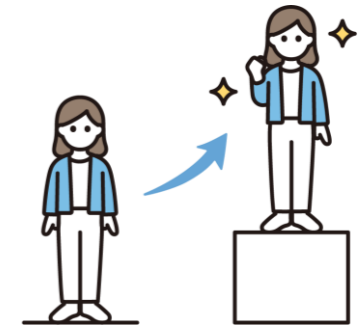
● どのような力が身につくの? Graduation Policy



自主自立の精神を持ち、
多様性を認めながら、他者と
協働する**高い人間性**

身に着けた知識・技能を地域
・国際社会等の課題解決の
ために活用する**探究心**

社会の変化に対応し、
主体的に人生設計を立て、
進路を選択する能力



● どのように学ぶの? Curriculum Policy

高志探究Jr. (中学校) → 高志探究 I (高1) → 高志探究 II A(高2 普通科) / 高志探究 II B(高2 理数科) → 高志探究 III (3年)

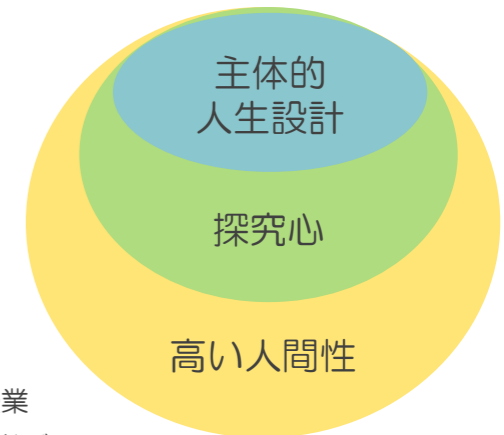


高志探究ポスターセッション

高志探究フィールドワーク



- ・教科横断的な主体的・対話的で深い学び
- ・学習内容を社会の様々な場面で活用するための探究的な授業
- ・ICT機器の効果的活用等による個別最適な学びと協働的な学び
- ・国内外の高等教育機関や高等学校との連携・協働による高度で先進的な学び
- ・産業界等と連携した生徒の発達段階に応じたキャリア教育・職業教育
- ・科学技術やものづくり・理科・数学などに対する関心を高めるための教育環境
- ・部活動、生徒会活動、ボランティア活動等において生徒の自発的な活動



4年制 (4年間) 教育課程、基礎基本重視指導と支援、体験型学習 (定時制)

● 関高はこんな生徒を待っています! Admission Policy

- ・他者をいたわる気持ち、社会に貢献する強い意志、次世代のリーダーとなる意欲を持つ生徒
- ・多様性を認め、自他の命を尊重し、他者と協働して学ぼうとする生徒
- ・自ら学び続ける意欲を持つ生徒
- ・将来の夢を持ち、その実現に向けて努力できる生徒

学びをサポートする魅力化共同パートナー
一関市 / 地域企業 / 一関高専 / 岩手大 / 東北大 / 岩手県立大 / 岩手医大



一関第一高等学校・附属中学校が「Re-iwa」を目指す5つの「Re」

- Revolution** 改革し続ける学校
- Refine** 高いレベルの教育を提供する学校
- Reflect** 周囲の意見を反映する学校
- Response** 反応が早い学校
- Respect** 尊敬し、尊敬される学校



岩手県立 一関第二高等学校

普通	理数	体育	農業	工業	商業	水産	家庭	総合
----	----	----	----	----	----	----	----	----

所在地	〒021-0041 岩手県一関市赤荻字野中 23-1
電話番号	0191-25-2241
HPアドレス	note
http://www2.iwate-ed.jp/ic2-h/ (二次元コード)	https://ic2-hs.note.jp/ (二次元コード)

■設置学科・学級数・募集定員(R5)

総合学科・5学級・200人

■全校生徒数(R5.5.1現在)

589人(1年201人、2年193人、3年195人)



■スクール・ポリシー(3つの方針)【概要】

グレード・エーション・ポリシー(育成を目指す資質・能力に関する方針)
～このような力を伸ばします～

- ◆(自主の心)心身の健全な発達を図り、個性を磨くとともに、社会の一員として調和のとれたたくましい人間を育成します。
- ◆(意志の力)主体的、意欲的に学習する態度を身につけ、真理を探究し、社会に貢献できる人間を育成します。
- ◆(創造の意欲)豊かな感性と創造力に富み、他者の考えを尊重しながら多様な変化に柔軟に適応できる力を育成します。

カリキュラム・ポリシー(教育課程の編成及び実施に関する方針)
～このような学びを行います～

- ◆専門分野の充実した学習実践
 - 検定・資格の取得 ●就職・進学インターンシップ
 - 大学出前授業 ●地域産業講座(SDGs)
 - 一関市ILC特別授業 ●話し方講座●起業家教育
- ◆総合的な探究の時間
 - 課題研究 ●系列体験
- ◆地域の活性化を担う人材の育成
- ◆系列の特性を生かした進学指導
- ◆『産業社会と人間』
 - 社会と自分の関わりを学ぶ

アドミッション・ポリシー(入学者の受入に関する方針)
～このような生徒を待っています

- ◆基本的な生活習慣が身につけており、他者への思いやりや優しさのある生徒を求めます。
- ◆自己の能力・適性を見極め、進路研究や自己実現に向けて主体的に努力できる生徒を求めます。
- ◆地域への愛着心を持ち、何事にも前向きに取り組み、地域に貢献できる生徒を求めます。

■学校の特徴

【本校の特色ある授業】

1年次「産業社会と人間」

自身の将来や進路選択について考えます。

2～3年次「総合的な探究の時間」「課題研究」

個人またはグループで設定した課題について調査し、まとめを発表します。



【本校における3年間の学び】

1年次 普通科目を中心に学び、基礎力をつけます。

2～3年次 系列毎に科目を選択して学び、個性を磨きます。

【人文系列】文系科目を中心に高度な知識を習得します。

【自然系列】理系科目を中心に高度な知識を習得します。

【ビジネス系列】地域産業や経済社会の持続的な発展を担う職業人として必要な力を身につけます。

【環境・生活系列】農業の振興や社会貢献するための実践力や家庭や地域と協働して解決する力を身につけます。

【福祉系列】福祉に関する知識、技術を習得し実践力を身につけます。



【進路実績】令和4年度延べ合格者数

国公立大学(14人) 私立大学(100人) 国公立短大(3人)
私立短大(12人) 医療系学校(38人) 専門学校等(50人)
大学校等(4人) 一般企業(15人) 公務員(7人)

【部活動】令和4年度

全国大会出場 フェンシング部(男女)、ソフトテニス部(女)
卓球部(女)、

東北大会出場 陸上競技部、ソフトボール部、バドミントン部
卓球部(男)、吹奏楽部、太鼓道場部

文化部・運動部ともたくさんの分野で活躍しています。



岩手県立一関第二高等学校 特色化・魅力化ビジョン

学校教育目標

真理と正義を愛し、自主的精神と強い意志を持ち、豊かな創造力に富む人材の育成をめざす

【グラデュエーション・ポリシー】

- (1) 自覚の心 心身の健全な発達を図り、個性を磨くとともに、社会の一員として調和のとれたたくましい人間を育成します。
- (2) 意思の力 主体的、意欲的に学習する態度を身につけ、真理を探究し、社会に貢献できる人間を育成します。
- (3) 創造の意欲豊かな感性と創造力に富み、他者の考えを尊重しながら多様な変化に柔軟に適應できる力を育成します。

【カリキュラム・ポリシー】

- 【専門分野の充実した学習実践】 ● 検定・資格の取得 ● 大学出前講座
- 就職・進学インターンシップ ● 地域産業講座 (SDGs)
- 一関市 ILC 特別講座 ● 話し方講座 ● 起業家教育

● 課題研究
● 系列体験

【総合的な探究の時間】



● 地域の活性化を担う人材の育成
● 系列の特性を生かした進学指導

『産業社会と人間』 社会と自分のかかわりを学ぶ

【アドミッション・ポリシー】

- ・ 基本的な生活習慣が確立し、他者への思いやりや優しさのある生徒を求めます
- ・ 自己の能力・適性を見極め、自己実現に向けて主体的に努力できる生徒を求めます。
- ・ 地域への愛着心を持ち、何事にも前向きに取り組み、地域に貢献できる生徒を求めます。



岩手県立 一関工業高等学校

普通	理数	体育	農業	工業	商業	水産	家庭	総合
----	----	----	----	----	----	----	----	----

所在地	〒021-0902 岩手県一関市萩荘字釜ヶ淵 50 番地		
電話番号	0191-24-2331		
HPアドレス	note		
http://www2.iwate-ed.jp/ict-h/ (二次元コード)		https://ict-hs.note.jp/ (二次元コード)	

■設置学科・学級数・募集定員(R5)

- ☎ 電気電子科・1学級・40人
- ☎ 電子機械科・1学級・40人
- ☎ 土木科・1学級・40人

■全校生徒数(R5.5.1現在)

327人(1年100人、2年117人、3年110人)



■スクール・ポリシー(3つの方針)【概要】

グレード・エーション・ポリシー(育成を目指す資質・能力に関する方針) ～このような力を伸ばします～

「知識力」「技術・創造力」「人間力」を充実させ、工業人としての基礎力の向上を目指す。

- ◆知【基礎学力と技術力の育成、資格の取得と探究・創造・課題解決能力を育てる】
- ◆徳【チームで取り組む力と、課題に対し正面から向き合い責任感を持って対応できる力を育てる】
- ◆体【主体的な部活動や地域連携活動によってポジティブな思考と心身の健康を培うとともに充実した学校生活を通して高い自己肯定感を育てる】

カリキュラム・ポリシー(教育課程の編成及び実施に関する方針) ～このような学びを行います～

- ◆知【普通科目の重視と企業・大学・官庁との連携(基礎力の充実と実践的な知識・技術を学ぶ)】
- ◆知【STEAM教育の実践(「知る」(探究)と「造る」(創造)のサイクルを生み出す教育を推進する)】
- ◆徳【地域との連携と学校運営協議会(地域の産業を学び郷土愛を持って地域に貢献できる人材を育成する)】
- ◆徳【ものづくりスピリッツ(「チームで取り組む力」を学び協調性・責任感・論理性を育む)】
- ◆徳【キャリア教育(共生、超スマート社会で生きていくための人間力を育成する)】
- ◆体【文武両道(主体的な部活動を推進し、共に鍛え共に成長できる心を醸成する)】

アドミッション・ポリシー(入学者の受入に関する方針) ～このような生徒を待っています

- ◆【学ぶ意欲が高く自らの成長を信じ、ポジティブに学習に取り組む人】
- ◆【ものづくりを通して地域産業の発展に貢献しようと考えている人】
- ◆【生徒会、クラブ活動、地域連携等に積極的に取り組もうと考えている人】

■学校の特徴

地域と協働したスペシャリストの育成を教育目標に掲げ、その基礎となる「学力・人間力」の充実のために日々教育活動に励んでおり、社会に貢献できる有為な人材の育成を目指しています。

◆電気電子科

強電関係の電動機、変圧器などの電気機器の運転や保守に必要な知識と技術を習得するとともに、弱電関係の電子回路、変調回路の分野についても基本的な内容を重視した実習を取り入れ、電気全般に従事できる技術者を育成します。

◆電子機械科

電子及び機械に関する基礎的な知識を習得し、日々進化している自動制御機器や数値制御工作機械などに対応できる技術を学びます。ものづくりの基本である実習等を重視し、合理的な工作方法や生産方法を実践できる技術者を育成します。

◆土木科

土木に関する知識と技術を習得し、建設業や土木行政などの諸分野において、土木工事の計画、設計、施工、管理、指導などの業務に従事する中堅技術者を目指します。主に測量、木構造物、土木施工法について学習します。

岩手県立一関工業高等学校 特色化・魅力化ビジョン

学校教育目標 地域と協働したスペシャリストの育成

1【生徒育成方針（グラデュエーション・ポリシー）】

育てたい生徒像

「知識力」・「技術・創造力」・「人間力」を充実させ、工業人としての成長と社会人基礎力の向上を目指す。

- 知** 【基礎学力と技術力の育成と資格の取得】探究・創造・課題解決能力を育てる
- 徳** 【豊かな人間性・創造性の育成】チームで取り組む力と、課題に対し正面から向き合い責任感を持って対応できる力を育てる
- 体** 【健全な心身の育成】部活動や地域連携活動によってポジティブな思考と心身の健康を培うとともに充実した学校生活を通して高い自己肯定感を育てる

2【教育課程編成・実施方針（カリキュラム・ポリシー）】

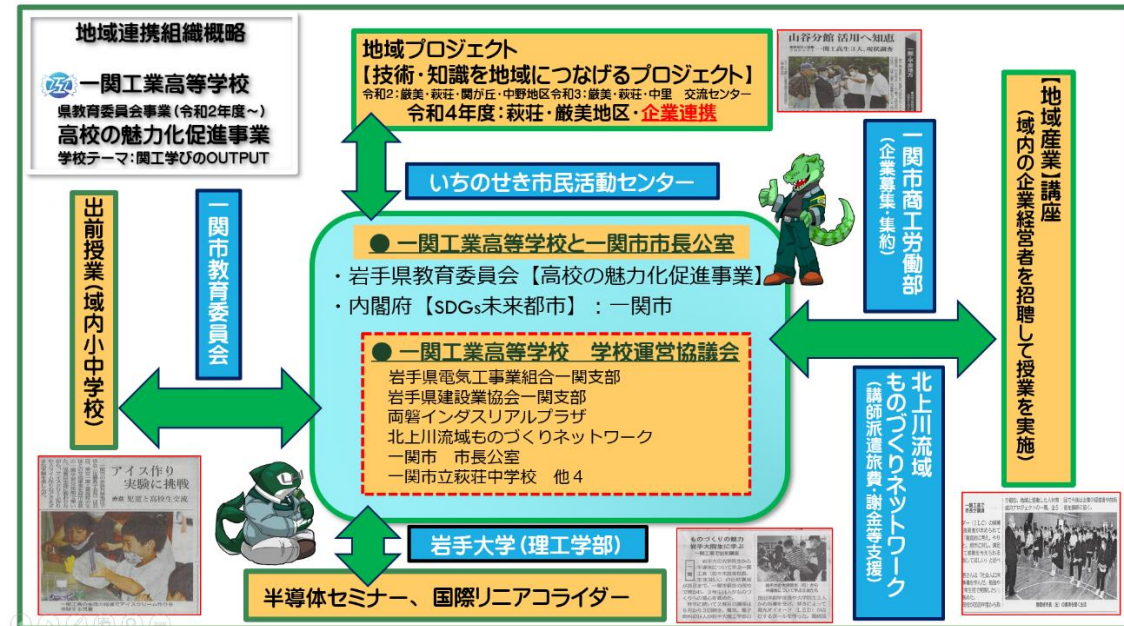
知 【普通科目の重視と企業・大学・官庁との連携（基礎力の充実と実践的な知識・技術を学ぶ）】

知 【STEAM教育の実践（「知る」（探究）と「造る」（創造）のサイクルを生み出す教育を推進する）】

徳 【地域との連携と学校運営協議会（地域の産業を学び郷土愛を持って地域に貢献できる人材を育成する）】

徳 【ものづくりスピリッツ（「チームで取り組む力」を学び協調性・責任感・論理性を育む）】

体 【文武両道（主体的な部活動を推進し、共に鍛え共に成長できる心を醸成する）】



3【生徒募集方針（アドミッション・ポリシー）】

- ・学ぶ意欲が高く自らの成長を信じ、ポジティブに学習に取り組む人
- ・ものづくりを通して地域産業の発展に貢献しようと考えている人
- ・生徒会、クラブ活動、地域連携等に積極的に取り組もうと考えている人



一関工業高等学校 学校運営協議会



岩手県立 花泉高等学校

普通	理数	体育	農業	工業	商業	水産	家庭	総合
----	----	----	----	----	----	----	----	----

所在地	〒029-3101 岩手県一関市花泉町花泉字林の沢 17 の 9		
電話番号	0191-82-3363		
HPアドレス	note		
http://www2.iwate-ed.jp/han-h/ (二次元コード)	https://han-hs.note.jp/ (二次元コード)		

■設置学科・学級数・募集定員(R5)

普通科・1学級・40人

■全校生徒数(R5.5.1現在)

93人(1年29人、2年31人、3年33人)



■スクール・ポリシー(3つの方針)【概要】

グレード・エーション・ポリシー(育成を目指す資質・能力に関する方針)
～このような力を伸ばします～

- ◆「実行・実践」を伴う「知識・思考」を身につけた生徒
- ◆地域と協働し、持続可能な社会の担い手となる生徒

カリキュラム・ポリシー(教育課程の編成及び実施に関する方針)
～このような学びを行います～

- ◆特色ある学校設定教科・科目など、生徒の個性や資質・能力、進路に対応した教育課程
- ◆少人数指導による主体的・対話的で深い学びにつながる授業
- ◆地域と連携し、社会の課題解決に向けた学びを深める「総合的な探究の時間」

アドミッション・ポリシー(入学者の受入に関する方針)
～このような生徒を待っています

- ◆卒業後の進路実現に向け、意欲的に学習に励みたい生徒
- ◆部活動や生徒会活動、地域での活動に積極的に取り組みたい生徒
- ◆多様な価値観を尊重し、個性を認め合うことのできる生徒

■学校の特徴

少人数であることを利点と考え、生徒一人ひとりに寄り添いながら、地域を支え地域に支えられる学校として、生徒、保護者、教職員、地域の方々の四者が積極的に関わりながら、校訓である「知行合一」の実践に向け、地域人の育成を目指しています。



- ◆学校設定科目
数学実践、実践英語、生物探究、音楽表現等
- ◆特徴ある教育活動
CORE ハイスクール・ネットワーク遠隔授業
花高魅力化プロジェクト「地域課題研究」
- ◆資格取得
英語、漢字、数学、ワープロ、情報処理など
- ◆部活動
硬式野球部、バドミントン部、バスケットボール部、弓道部、音楽部、茶道部、総合文化部
- ◆主な進路（令和4年度）
進学 18: 大学6、短期大学1、専門学校 11
名寄市立大学、東北学院大学、岩手県立産業技術短期大学校、東北ヘアモード専門学校他
就職 18: 管内 13、県内 1、県外 4、公務員 1
日本端子株式会社花泉工場、伊藤ハムデイリー、陸上自衛隊他
- ◆学校行事
4月 生徒会歓迎式、仲間づくりトレーニング
6月 クラスマッチ、地域史学
7月 野球応援、職場体験学習
11月 文化祭
12月 修学旅行、地域課題研究発表会





岩手県立花泉高等学校 特色化・魅力化ビジョン



特色ある教育課程の下、地域との連携を図りながら、生徒一人ひとりの個性や可能性を伸ばし、地域を支える人材を育成する

校訓

知行合一

教育目標

- 1 幅広い知識と、真理を求める態度を身につけた生徒を育成する
- 2 豊かな情操と道徳心を持ち、心身の調和のとれた生徒を育成する
- 3 進んで働こうとする意欲を持ち、社会に貢献できる生徒を育成する
- 4 伝統と文化を尊重し、国と郷土を愛する心を持った生徒を育成する

アドミッション・ポリシー～入学者受入れ～

- ・卒業後の進路実現に向け、意欲的に学習に励みたい生徒
- ・部活動や生徒会活動、地域での活動に積極的に取り組みたい生徒
- ・多様な価値観を尊重し、個性を認め合うことのできる生徒

カリキュラム・ポリシー～教育課程編成～

- ・特色ある学校設定教科・科目など、生徒の個性や資質・能力、進路に対応した教育課程
- ・少人数指導による主体的・対話的で深い学びにつながる授業
- ・地域と連携し、社会の課題解決に向けた学びを深める「総合的な探究の時間」
花高魅力化プロジェクト（花プロ）

学校に対するニーズ

- ・安全安心の確保
- ・基礎学力の向上
- ・学校行事の充実
- ・基本的生活習慣の確立
- ・進路希望の実現
- ・地域行事への積極的な参加
- ・地域に貢献する人材の育成

グラデュエーション・ポリシー～育成を目指す資質・能力～

- ・「実行・実践」を伴う「知識・思考」を身につけた生徒
- ・地域と協働し、持続可能な社会の担い手となる生徒

各種事業

- ・いわて高校魅力化・ふるさと創生推進事業
- ・COREハイスクール・ネットワーク構想 他

連携先

- ・一関市花泉支所
- ・一関市 市民センター
- ・花泉ロータリークラブ 他

地域

保護者

同窓会

進路先等



岩手県立 大東高等学校

普通	理数	体育	農業	工業	商業	水産	家庭	総合
----	----	----	----	----	----	----	----	----

所在地	〒029-0523 岩手県一関市大東町摺沢字堀河ノ沢34番4号		
電話番号	0191-75-3116		
HPアドレス	note		
http://www2.iwate-ed.jp/dai-h/ (二次元コード)		https://dai-hs.note.jp/ (二次元コード)	

■設置学科・学級数・募集定員(R5)

- 普通科・2学級・80人
- 情報ビジネス科・1学級・40人

■全校生徒数(R5.5.1現在)

170人(1年55人、2年56人、3年59人)



■スクール・ポリシー(3つの方針)【概要】

グレード・エーション・ポリシー(育成を目指す資質・能力に関する方針) ～このような力を伸ばします～

- ◆自ら課題を見つけ、その解決策を考えられる思考力、そして解決策を提案できる表現力を育成します。
- ◆授業、特別活動等において幅広い年代の方々や多様な職種の方々と触れ合い、その触れ合いを通して、相手の心情をくみ取る力や、自分の考えを相手に伝える力を育成します。
- ◆常に国際的な視野を持ち続ける態度を育成します。
- ◆郷土に関心を持ち、卒業後も進んで地域づくりに参画しようとする態度を育成します。

カリキュラム・ポリシー(教育課程の編成及び実施に関する方針) ～このような学びを行います～

- ◆生徒の個性や資質・能力を踏まえ、学校設定科目を設け、また、学科内にコースを設定した教育課程を編成し、多様な進路希望の実現を可能にします。
- ◆「総合的な探究の時間」を核に、地域や社会、さらに国際的な課題解決をテーマに活動し、思考力や判断力を育みます。
- ◆学校外の組織や人材と連携する機会を積極的に創出し、連携を通して自立した社会人を養成します。

アドミッション・ポリシー(入学者の受入に関する方針) ～このような生徒を待っています

- ◆学校生活に対して受け身ではなく、主体的に取り組む意欲を持った生徒
- ◆部活動や生徒会活動、ボランティア活動等を通して他者と積極的に交わろうとする意欲を持った生徒
- ◆多様な価値観を受け入れ、個性を認め合うことのできる生徒

■学校の特徴

- 普通科と情報ビジネス科があります。
普通科は2学年進級時に就職希望のⅠコースと進学希望のⅡコースに分かれます。Ⅱコースには文系と理系を設定します。
情報ビジネス科には流通コース、会計コース、情報コースを設定し、2学年進級時に、いずれかのコースを選択します。努力次第で多くの資格を取得することが可能です。

- 資格取得
簿記実務検定、ビジネス文書実務検定、情報処理検定、商業経済検定、珠算・電卓実務検定、英語検定(いずれも全国商業高等学校協会主催)
簿記検定(日本商工会議所主催)
ITパスポート試験(国家資格)
漢字検定、実用英語検定 他

- 情報ビジネス科の取組
地域活性化事業「高校生発 がんばっぺ! 岩手」「大東グルメ祭」「水かけ祭り」への参加、課題研究発表会などを行います。



- 本校の部活動(令和5年度)
＜運動部＞：
陸上競技、バスケット(男)、バレー(男)、卓球、ソフトテニス(女)、弓道、バドミントン、硬式野球、ソフトボール(女)、
＜文化部＞
美術、音楽、吹奏楽、茶華道、ワープロ、鹿踊
※鹿踊部は令和4年度ユネスコ文化賞を受賞!

- 地域貢献・ボランティア活動
駅清掃、地域ボランティア、東日本大震災復興支援ボランティアなどを行っています。

- 主な学校行事
クラスマッチ、琢磨祭、修学旅行、芸術鑑賞会等



岩手県立大東高等学校特色化・魅力化ビジョン

学校教育目標

- 1 知性を高め、豊かな心を磨き、理想の実現に向けて生涯にわたって学び続ける人間の育成
- 2 決してあきらめることなく努力を重ね、心身ともに健全で、広く国際的な視野を持ち、社会の発展に貢献する人間の育成

アドミッション・ポリシー ~入学者受け入れ~ 「このような生徒を待っています」

- 学校生活に対して受け身ではなく、主体的に取り組む意欲を持った生徒
- 部活動や生徒会活動、ボランティア活動等を通して他者と積極的に交わろうとする意欲を持った生徒
- 多様な価値観を受け入れ、個性を認め合うことのできる生徒

カリキュラム・ポリシー ~教育課程~ 「このような学びを行います」

- 生徒の個性や資質・能力を踏まえ、学校設定科目を設け、学科内にコースを設定した教育課程を編成し、多様な進路希望の実現を可能にします。
- 「総合的な探究の時間」を核に、地域や社会、さらに国際的な課題解決をテーマに活動し、思考力や判断力を育みます。
- 学校外の組織や人材と連携する機会を積極的に創出し、連携を通して自立した社会人を養成します。

校訓
切磋琢磨

グラデュエーション・ポリシー ~育成を目指す資質・能力~ 「このような力を伸ばします」

- 自ら課題を見つけ、その解決策を考えられる思考力、そして解決策を提案できる表現力を育成します。
- 授業、特別活動等において幅広い年代の方々や多様な職種の方々と触れ合うことを通して、相手の心情をくみ取る力や、自分の考えを相手に伝える力を育成します。
- 常に国際的な視野を持ち続ける態度を育成します。
- 郷土に関心を持ち、卒業後も進んで地域づくりに参画しようとする態度を育成します。

各種事業

- ・高校魅力化・ふるさと創生事業
- ・模擬株式会社DjoB
- ・琢磨台学

連携先

- ・一関市役所大東支所
- ・一関商工会議所
- ・地元中学校
- ・地域団体及び関係者 他



岩手県立 千厩高等学校

普通	理数	体育	農業	工業	商業	水産	家庭	総合
----	----	----	----	----	----	----	----	----

所在地	〒029-0803 岩手県一関市千厩町千厩字石堂 45-2		
電話番号	0191-53-2091		
HPアドレス	note		
http://www2.iwate-ed.jp/sen-h/ (二次元コード)		https://sen-hs.note.jp/ (二次元コード)	

■設置学科・学級数・募集定員(R5)

- 普通科・3学級・120人
- 生産技術科・1学級・40人
- 産業技術科・1学級・40人

■全校生徒数(R5.5.1現在)

434(人)(1年 117人、2年 164人、3年 153人)



■スクール・ポリシー(3つの方針)【概要】

グ ラデ ユー シ ョ ン ・ ポ リ シ ー (育成を目指す資質・能力に関する方針) ～このような力を伸ばします～

- ◆自主・自立
他者の意見を取り入れながら、自らの考え方や行動を変えていく力
- ◆生涯にわたる学び
他者と協働し課題解決に向けて学び続ける力
- ◆国際的視野
グローバル化を認識し、様々な物事の見方や意見交換をすることができ、多文化共生社会を理解する力
- ◆心身の健康
他者を尊重する思いやる心を持つとともに、自身の健康に関心を持ち、生涯にわたって自分を大切にしようとする力

カリキュラム・ポ リ シ ー (教育課程の編成及び実施に関する方針) ～このような学びを行います～

- ◆普通科
3学科連携による、多様な進路へ対応したキャリア教育・生涯教育
★「総合的な探究の時間」
テーマ:「地域課題の解決方策を考える」など
- ◆生産技術科
専門科目の各分野における実践的・体験的な授業の実践
★生産科学コース: 作物、野菜、果樹、草花、農業機械 など
★生活科学コース: 生物活用、消費生活、ファッション造形基礎、服飾手芸、フードデザイン など
- ◆産業技術科
多様な実習・地元企業と連携した「ものづくり人材」の育成
★課題研究、実習、機械工作、電気回路、電力技術、ハードウェア技術 など

アド ミ ュ シ ョ ン ・ ポ リ シ ー (入学者の受入に関する方針) ～このような生徒を待っています～

- ◆普通科
自分の学びと向き合い、学び方を工夫し確立するとともに、将来のキャリア形成に意欲的な生徒
- ◆生産技術科
・農業の学びを通じて次世代の担い手となる意欲を持った生徒
・家政学の学びを通じて衣・食・住について確かな知識と技能を身につける意欲を持った生徒
- ◆産業技術科
ものづくりや資格取得を通じて人間性を磨き、広く社会に貢献したいと考えている意欲的な生徒

■学校の特徴

岩手県で唯一、普通科、生産技術科(農業)、産業技術科(工業)の3学科が併置されています。

生徒の多様な能力や進路目標にきめ細やかに対応しながら、生涯にわたり学ぶ意欲と国際的視野を持つ生徒の育成を目指しています。

【普通科】1年生全員が同じカリキュラムの授業を受けます。2年生から進路によってコースに分かれます。

[文系コース]大学、短期大学、専門学校への進学や、就職、公務員を志望する生徒を対象に、多様な進路目標に対応した学力と学ぶ意欲、広い視野を持った人材の育成を目指して学習します。

[理系コース]大学、短期大学、専門学校(看護、医療系)への進学を志望する生徒を対象に、多様な進路目標に対応した学力と学ぶ意欲、広い視野を持つ人材の育成を目指します。

【生産技術科】農業学習を通して、地域や社会に貢献できる人材育成を目的に、実践的・体験的な学習と、農業や関連産業での見学等を行い、深い学びと農業への興味関心を持ちます。学習に関する沢山の資格を取得することができます。

【産業技術科】「ものづくり」を通して地域や社会に貢献できるように、実践的・体験的な学習活動を取り入れながら、機械や電気、情報技術など、工業系の知識や技術を重点的に学習します。溶接や製図などの基礎的な資格も在学中に取得することができます。

【部活動】

[運動部14]陸上競技、バスケットボール、バレーボール、卓球、ソフトテニス、サッカー、バドミントン、ボクシング、剣道、弓道、ソフトボール、ワンダーフォーゲル、

硬式野球、柔道

[文化部8]書道、美術、音楽、吹奏楽、演劇、写真、

茶道、箏曲

千厩高校ゆるキャラ「KWAPPA(クワッパ)」





本校はかつて養蚕を学ぶ学校だったため、桑葉に生糸を配したデザインとなった

岩手県立千厩高等学校 特色化・魅力化ビジョン



千厩高校ゆるキャラ「KWAPPA (クワッパ)」

校訓

「質実剛健」質素で飾り気がなく、誠実であり、心身ともに強くたくましい人間形成をめざします。
「文武両道」学習活動と部活動を両立させ、知・徳・体のバランスのとれた人間育成をめざします。

教育目標

自主・自立の精神に富み、生涯にわたり学ぶ意欲と国際的視野を持った心身ともに健康でたくましい人間を育成します。

I アドミッション・ポリシー

—このような生徒を待っています—

普通科

自分の学びと向き合い、学び方を工夫し確立するとともに、将来のキャリア形成に意欲的な生徒

生産技術科

農業の学びを通じて次世代の担い手となる意欲を持った生徒
家政学の学びを通じて衣・食・住について確かな知識と技能を身につける意欲を持った生徒

産業技術科

ものづくりや資格取得を通じて人間性を磨き、広く社会に貢献したいと考えている意欲的な生徒

II カリキュラム・ポリシー

—このような学びを行います—

普通科

3学科連携による、多様な進路へ対応したキャリア教育・生涯教育
★「総合的な探究の時間」
テーマ:「地域課題の解決方策を考える」など

生産技術科

専門科目の各分野における実践的・体験的な授業の実践
★生産科学コース: 作物、野菜、果樹、草花、農業機械 など
★生活科学コース: 生物活用、消費生活、ファッション造形基礎、服飾手芸、フードデザイン など

産業技術科

多様な実習・地元企業と連携した「ものづくり人材」の育成
★課題研究、実習、機械工作、電気回路、電力技術、ハードウェア技術 など

III グラデュエーション・ポリシー

—このような力を伸ばします—

3学科共通

自主・自立

他者の意見を取り入れながら、自らの考え方や行動を変えていく力

生涯にわたる学び

他者と協働し課題解決に向けて学び続ける力

国際的視野

グローバル化を認識し、様々な物事の見方や意見交換をすることができ、多文化共生社会を理解する力

心身の健康

他者を尊重する思いやる心を持つとともに、自身の健康に関心を持ち、生涯にわたって自分を大切にしようとする力

<目指す進路先>

普通科

四年制大学、短大、医療系他専門学校、公務員、民間企業 など

生産技術科

農業・食物・服飾系他民間企業、農業・食物・服飾系大学・専門学校、農業担い手 など

産業技術科

工業系他民間企業、工業系大学・専門学校 など

<連携先>

地域の行政機関、地元事業者・企業、産業振興機関 など