



岩手県立 一関工業高等学校

普通	理数	体育	農業	工業	商業	水産	家庭	総合
----	----	----	----	----	----	----	----	----

所在地	〒021-0902 岩手県一関市萩荘字釜ヶ淵 50 番地		
電話番号	0191-24-2331		
HPアドレス	note		
http://www2.iwate-ed.jp/ict-h/ (二次元コード)		https://ict-hs.note.jp/ (二次元コード)	

■設置学科・学級数・募集定員(R5)

- ☎電気電子科・1学級・40人
- ☎電子機械科・1学級・40人
- ☎土木科・1学級・40人

■全校生徒数(R5.5.1現在)

327人(1年100人、2年117人、3年110人)



■スクール・ポリシー(3つの方針)【概要】

グレード・エーション・ポリシー(育成を目指す資質・能力に関する方針) ～このような力を伸ばします～

「知識力」「技術・創造力」「人間力」を充実させ、工業人としての基礎力の向上を目指す。

- ◆知【基礎学力と技術力の育成、資格の取得と探究・創造・課題解決能力を育てる】
- ◆徳【チームで取り組む力と、課題に対し正面から向き合い責任感を持って対応できる力を育てる】
- ◆体【主体的な部活動や地域連携活動によってポジティブな思考と心身の健康を培うとともに充実した学校生活を通して高い自己肯定感を育てる】

カリキュラム・ポリシー(教育課程の編成及び実施に関する方針) ～このような学びを行います～

- ◆知【普通科目の重視と企業・大学・官庁との連携(基礎力の充実と実践的な知識・技術を学ぶ)】
- ◆知【STEAM教育の実践(「知る」(探究)と「造る」(創造)のサイクルを生み出す教育を推進する)】
- ◆徳【地域との連携と学校運営協議会(地域の産業を学び郷土愛を持って地域に貢献できる人材を育成する)】
- ◆徳【ものづくりスピリッツ(「チームで取り組む力」を学び協調性・責任感・論理性を育む)】
- ◆徳【キャリア教育(共生、超スマート社会で生きていくための人間力を育成する)】
- ◆体【文武両道(主体的な部活動を推進し、共に鍛え共に成長できる心を醸成する)】

アドミッション・ポリシー(入学者の受入に関する方針) ～このような生徒を待っています

- ◆【学ぶ意欲が高く自らの成長を信じ、ポジティブに学習に取り組む人】
- ◆【ものづくりを通して地域産業の発展に貢献しようと考えている人】
- ◆【生徒会、クラブ活動、地域連携等に積極的に取り組もうと考えている人】

■学校の特徴

地域と協働したスペシャリストの育成を教育目標に掲げ、その基礎となる「学力・人間力」の充実のために日々教育活動に励んでおり、社会に貢献できる有為な人材の育成を目指しています。

◆電気電子科

強電関係の電動機、変圧器などの電気機器の運転や保守に必要な知識と技術を習得するとともに、弱電関係の電子回路、変調回路の分野についても基本的な内容を重視した実習を取り入れ、電気全般に従事できる技術者を育成します。

◆電子機械科

電子及び機械に関する基礎的な知識を習得し、日々進化している自動制御機器や数値制御工作機械などに対応できる技術を学びます。ものづくりの基本である実習等を重視し、合理的な工作方法や生産方法を実践できる技術者を育成します。

◆土木科

土木に関する知識と技術を習得し、建設業や土木行政などの諸分野において、土木工事の計画、設計、施工、管理、指導などの業務に従事する中堅技術者を目指します。主に測量、木構造物、土木施工法について学習します。

岩手県立一関工業高等学校 特色化・魅力化ビジョン

学校教育目標 地域と協働したスペシャリストの育成

1【生徒育成方針（グラデュエーション・ポリシー）】

育てたい生徒像

「知識力」・「技術・創造力」・「人間力」を充実させ、工業人としての成長と社会人基礎力の向上を目指す。

- 知** 【基礎学力と技術力の育成と資格の取得】探究・創造・課題解決能力を育てる
- 徳** 【豊かな人間性・創造性の育成】チームで取り組む力と、課題に対し正面から向き合い責任感を持って対応できる力を育てる
- 体** 【健全な心身の育成】部活動や地域連携活動によってポジティブな思考と心身の健康を培うとともに充実した学校生活を通して高い自己肯定感を育てる

2【教育課程編成・実施方針（カリキュラム・ポリシー）】

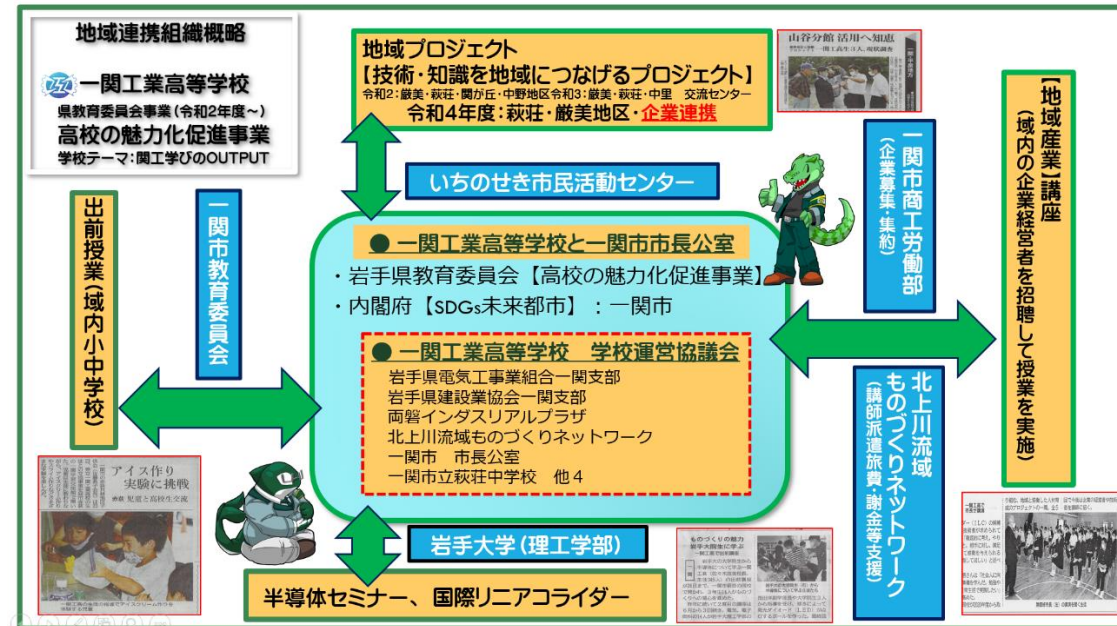
知 【普通科目の重視と企業・大学・官庁との連携（基礎力の充実と実践的な知識・技術を学ぶ）】

知 【STEAM教育の実践（「知る」（探究）と「造る」（創造）のサイクルを生み出す教育を推進する）】

徳 【地域との連携と学校運営協議会（地域の産業を学び郷土愛を持って地域に貢献できる人材を育成する）】

徳 【ものづくりスピリッツ（「チームで取り組む力」を学び協調性・責任感・論理性を育む）】

体 【文武両道（主体的な部活動を推進し、共に鍛え共に成長できる心を醸成する）】



3【生徒募集方針（アドミッション・ポリシー）】

- ・学ぶ意欲が高く自らの成長を信じ、ポジティブに学習に取り組む人
- ・ものづくりを通して地域産業の発展に貢献しようと考えている人
- ・生徒会、クラブ活動、地域連携等に積極的に取り組もうと考えている人



一関工業高等学校 学校運営協議会