





岩手県立
一関第一高等学校
定時制課程

普通	理数	体育	農業	工業	商業	水産	家庭	総合
----	----	----	----	----	----	----	----	----

所在地	〒021-0894 岩手県一関市磐井町9番1号		
電話番号	0191-23-4310		
HPアドレス	note		
http://www2.iwate-ed.jp/ic1-h/ (二次元コード)	https://ic1-hs.note.jp/ (二次元コード)		

■設置学科・学級数・募集定員(R5)

普通科・1学級・40人

■全校生徒数(R5.5.1現在)

23人(1年10人、2年7人、3年2人、4年4人)



■スクール・ポリシー(3つの方針)

グレード・エーション・ポリシー(育成を目指す資質・能力に関する方針)
～このような力を伸ばします～

- ◆ 自主自立の精神を持ち、多様性を認めながら、他者と協働する人間性
- ◆ 身につけた知識・技能を地域・国際社会等の課題解決のために活用する探究心
- ◆ 社会の変化に対応し、主体的に人生設計を立て、進路を選択する能力

カリキュラム・ポリシー(教育課程の編成及び実施に関する方針)
～このような学びを行います～

- ◆ 教科横断的な主体的・対話的で深い学び
- ◆ 学習内容を社会の様々な場面で活用するための探究的な授業
- ◆ ICT 機器の効果的活用等による個別最適な学びと協働的な学び
- ◆ 国内外の高等教育機関や高等学校との連携・協働による高度で先進的な学び
- ◆ 産業界等と連携した生徒の発達段階に応じたキャリア教育・職業教育
- ◆ 科学技術やものづくり・理科・数学などに対する関心を高めるための教育環境
- ◆ 部活動、生徒会活動、ボランティア活動等において生徒の自発的な活動

アドミッション・ポリシー(入学者の受入に関する方針)
～このような生徒を待っています～

- ◆ 他者をいたわる気持ち、社会に貢献する強い意志、世代のリーダーとなる意欲を持つ生徒
- ◆ 多様性を認め、自他の命を尊重し、他者と協働して学ぼうとする生徒
- ◆ 自ら学び続ける意欲を持つ生徒
- ◆ 将来の夢を持ち、その実現に向けて努力できる生徒

■学校の特徴

◆学校生活について

- 1 働きながら高校教育を受けたい人のための学校です。約半数の生徒がアルバイトに従事し、学業と両立しています。
- 2 1日4時間授業で、17時10分に授業を開始し、20時35分に終了します。
- 3 特色ある行事が豊富な環境で、4年間の長いスパンで基礎からじっくり学べます。
- 4 生徒と教師の信頼関係を大切にし、親身な指導を行います。

◆卒業後の進路について

卒業生の多くは管内企業や県内企業に就職して活躍しています。過去には、公務員に合格した卒業生や、大学や短期大学、専門学校へ進学した卒業生もいます。

◆クラブ活動について

授業終了後、部活動の時間を設定し、活動を行っております。現在はバドミントン部が主に活動しています。少ない人数ながらも日々練習に取り組み、各種県内大会でも好成績を収めています。

<活動しているクラブ>

バドミントン部・文化部・運動同好会

◆主な学校行事について

新入生歓迎会 陶芸教室 生徒大会 花苗定植
調理会食会(年3回) レクリエーション(年2回)
復興学習・定時制交流 文化祭 芸術鑑賞会 生活体験
修学旅行 映画観賞会 4年生を送る会



岩手で、日本で、世界で活躍するリーダーの育成

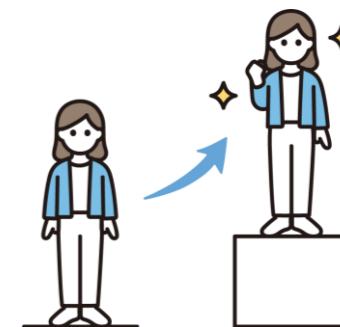
● どのような力が身につくの？ Graduation Policy



自主自立の精神を持ち、
多様性を認めながら、他者と
協働する**高い人間性**

身に着けた知識・技能を地域
・国際社会等の課題解決の
ために活用する**探究心**

社会の変化に対応し、
主体的に人生設計を立て、
進路を選択する能力



● どのように学ぶの？ Curriculum Policy

高志探究Jr. (中学校) → 高志探究 I (高1) → 高志探究 II A(高2普通科) / 高志探究 II B(高2理数科) → 高志探究 III (3年)



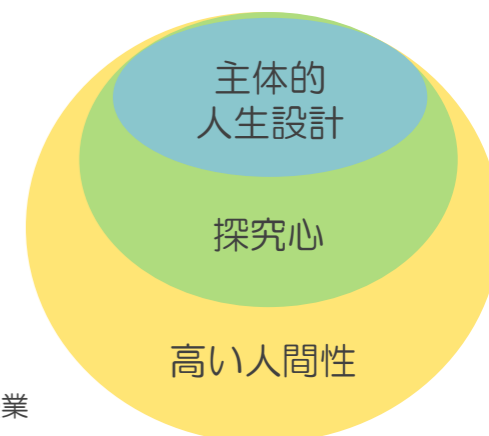
高志探究ポスターセッション



高志探究フィールドワーク



- ・教科横断的な主体的・対話的で深い学び
- ・学習内容を社会の様々な場面で活用するための探究的な授業
- ・ICT機器の効果的活用等による個別最適な学びと協働的な学び
- ・国内外の高等教育機関や高等学校との連携・協働による高度で先進的な学び
- ・産業界等と連携した生徒の発達段階に応じたキャリア教育・職業教育
- ・科学技術やものづくり・理科・数学などに対する関心を高めるための教育環境
- ・部活動、生徒会活動、ボランティア活動等において生徒の自発的な活動



4年制（4年間）教育課程、基礎基本重視指導と支援、体験型学習（定時制）

● 関高はこんな生徒を待っています！ Admission Policy

- ・他者をいたわる気持ち、社会に貢献する強い意志、次世代のリーダーとなる意欲を持つ生徒
- ・多様性を認め、自他の命を尊重し、他者と協働して学ぼうとする生徒
- ・自ら学び続ける意欲を持つ生徒
- ・将来の夢を持ち、その実現に向けて努力できる生徒

学びをサポートする魅力化共同パートナー

一関市 / 地域企業 / 一関高専 / 岩手大 / 東北大 / 岩手県立大 / 岩手医大



Revolution
改革し続ける学校

Refine
高いレベルの教育を
提供する学校

一関第一高等学校・附属中学校が
「Re-iwa」に目指す5つの「Re」

Reflect
周囲の意見を
反映する学校

Response
反応が早い学校

Respect
尊敬し、
尊敬される学校