



岩手県立 盛岡第一高等学校

普通	理数	体育	農業	工業	商業	水産	家庭	総合
----	----	----	----	----	----	----	----	----

所在地	〒020-8515 岩手県盛岡市上田 3-2-1		
電話番号	019-623-4491		
HPアドレス	note		
http://www2.iwate-ed.jp/mo1-h/ (二次元コード)		https://mo1-hs.note.jp/ (二次元コード)	

■設置学科・学級数・募集定員(R5)

普通科・理数科7学級・280人
※普通科・理数科の募集はくくり募集

■全校生徒数(R5.5.1現在)

846人(1年288人、2年280人、3年278人)



■スクール・ポリシー(3つの方針)【概要】

グローバル・エーション・ポリシー(育成を目指す資質・能力に関する方針) ～このような力を伸ばします～

時代の先駆者を育成すべく、「忠実自彊」「質実剛健」の校訓の下、次の資質・能力等を育成します。

- ◆ 学際融合の幅広い知識・技能、様々な場面で活用できる知識・技能
- ◆ 課題解決型学習に必要となる問題発見能力、問題解決能力、論理的思考力、批判的思考力、根拠を示して判断する力
- ◆ 知的好奇心に溢れ、物事を計画的に最後まで粘り強くやり遂げる力、協働的に物事を進めるためのコミュニケーション力、社会への発信力・実践力、倫理観

カリキュラム・ポリシー(教育課程の編成及び実施に関する方針) ～このような学びを行います～

「忠実自彊」「質実剛健」の下、下記の教育活動に力を入れながら探究型の学習を実践することにより、主体的・対話的で深い学びを実現し、高いレベルの教育を実践します。

- ◆ 3年生からの文理選択(普通科)、理科4科目履修(理数科)による学際的な学び
- ◆ M探(普通科・総合的な探究の時間)、理数探究(理数科)での課題研究を始め、各教科で探究型の学習、教科横断的な視点の学習
- ◆ グループワーク、ディベート、プレゼンテーション等の言語活動
- ◆ 自治体、企業、高等教育機関、研究機関等との連携やSGHネットワークとの連携、海外派遣事業(M探、白壁の翼)によるグローバルな連携など外部機関と連携した取組
- ◆ ICTを有効活用した教育の推進

アドミッション・ポリシー(入学者の受入に関する方針) ～このような生徒を待っています

本校への入学を強く希望し、下記の資質・能力を有する意欲溢れる生徒の入学を望みます。

- ◆ 中学校までに学習する各教科の基礎的・基本的な知識・技能
- ◆ 身につけた知識・技能を様々な場面で活用する力
- ◆ 知的好奇心や学ぶ意欲、新しいことへのチャレンジ精神
- ◆ 時間の厳守や挨拶の励行等の基本的な生活習慣

■学校の特徴

【学校概要】

全学年7学級の計21学級。普通科と理数科が設置されている。1年生は全て「普通・理数科」となり、2年生に進級する段階でいずれかの学科を選びます。2年生と3年生は、いずれも普通科6学級と理数科1学級で構成されている。

【生徒会行事】～いずれの行事も生徒会が実行委員会を組織し、主体的に運営している。

- (1) 応援歌練習
真の一高生になるために乗り切らなければならない最初の行事。応援委員と指導有志が中心となって行う。
- (2) 運動会
創立記念日(5月13日)に行われる伝統行事。1年生男子による「猛者踊り」、女子による「白壁幼稚園」をはじめ、本校独特の種目が多数ある。
- (3) スポーツ祭
6月下旬の前期中間考査後の3日間、クラス対抗で複数の競技が行われる。
- (4) 白壁祭
8月末の土日2日間にわたって開かれる文化祭。吹奏楽部・音楽部・有志などによる「白壁リサイタル」をはじめ、文化部やクラス展示・発表・模擬店等が行われる。
- (5) 予餞会
1月下旬に行われる3年生を送る会。毎年1年生は演劇、2年生は映像作品を発表するほか、音楽部や吹奏楽部、3学年教員団による発表も行われる。



【部活動等】～様々な部があり、毎年、東北大会や全国大会に多くの部が出場している。

弓道、剣道、硬式野球、サッカー、柔道、水泳、ソフトテニス、卓球、テニス、登山、軟式野球、バスケットボール、バドミントン、バレーボール、ハンドボール、ラグビー、陸上競技、囲碁将棋、英語、演劇、音楽、化学、軽音楽、茶華道、写真、書道、吹奏楽、生物、天文、美術、物理、文学研究、放送委員会、応援委員会

【主な進学先】

北海道大、岩手大、東北大、秋田大、千葉大、東京大、横浜国立大、早稲田大、慶応大、中央大、法政大、明治大など
○医学部医学科～弘前大、東北大、秋田大、岩手医科大など



岩手県立盛岡第一高等学校 特色化・魅力化ビジョン

校訓
忠実自彊・質実剛健

教育目標
時代の先駆者として、社会に広く貢献する人間を育成する

スクール・ポリシー

【グラデュエーション・ポリシー】

時代の先駆者を育成すべく、「忠実自彊」「質実剛健」の校訓の下、次の資質・能力等を育成します。

- 学際融合の幅広い知識・技能、様々な場面で活用できる知識・技能
- 課題解決型学習に必要な問題発見能力、問題解決能力、論理的思考力、批判的思考力、根拠を示して判断する力
- 知的好奇心に溢れ、物事を計画的に最後まで粘り強くやり遂げる力、協働的に物事を進めるためのコミュニケーション力、社会への発信力・実践力、倫理観

【カリキュラム・ポリシー】

「忠実自彊」「質実剛健」の校訓の下、下記の教育活動に力を入れながら探究型の学習を実践することにより、主体的・対話的で深い学びを実現し、高いレベルの教育を実践します。

- 3年生からの文理選択(普通科)、理科4科目履修(理数科)による学際的な学び
- M探(普通科・総合的な探究の時間)、理数探究(理数科)での課題研究を始め、各教科で探究型の学習、教科横断的な視点の学習
- グループワーク、ディベート、プレゼンテーション等の言語活動
- 自治体、企業、高等教育機関、研究機関等との連携やSGHネットワークとの連携、海外派遣事業(M探、白雲の翼)によるグローバルな連携など外部機関と連携した取組
- ICTを有効活用した教育の推進

【アドミッション・ポリシー】

本校への入学を強く希望し、下記の資質・能力等を有する意欲溢れる生徒の入学を望みます。

- 中学校までに学習する各教科の基礎的・基本的な知識・技能
- 身につけた知識・技能を様々な場面で活用する力
- 知的好奇心や学ぶ意欲、新しいことへのチャレンジ精神
- 時間の厳守や挨拶の励行等の基本的な生活習慣

特色ある教育課程

～M探(普通科・総合的な探究の時間)～

- 1学年 盛岡市との連携による「地方創生プログラム」
 - 地方創生をテーマとした実践的なプログラムを提供
 - 若者の人材育成や地元定着、愛郷心の醸成
 - 地方創生を推進
 - ・フィールドワーク(盛岡市・県内外)
- 2学年 岩手から世界を変える方法の探究とその実践
 - Think globally, act locally
 - 生徒の興味に即した課題設定と、その探究による論理的思考力、問題解決能力の育成
 - まちづくり、観光、教育、貿易、医療等の岩手が抱える諸問題をグローバルな視点で解決する探究活動
 - ・連携大学や企業との共同研究
 - ・海外研修(台湾)
 - 英語による論文作成 ○英語による成果発表
- 3学年 探究成果と学問の接続
 - キャリア教育と自己実現

～理数探究(理数科)～

- 1学年
 - 上記のM探(1学年)と同内容
- 2学年
 - 理科・数学や科学に関する課題研究
 - 県内の研究施設見学実習
 - 筑波研究学園都市見学実習
 - 放射線実習セミナー
 - 岩手県理数科課題研究発表会
- 3学年
 - 上記のM探(3学年)と同内容
 - 地学野外研修

魅力化協働パートナー

岩手県 盛岡市 岩手大学 岩手医科大学 東北大学 国立政治大学(台北) 政治大学附属高級中学(台北) 慈済大学附属高級中学(花蓮) TOLIC 認定NPO法人カトリバ



岩手県立 盛岡第二高等学校

普通	理数	体育	農業	工業	商業	水産	家庭	総合
----	----	----	----	----	----	----	----	----

所在地	〒020-0887 岩手県盛岡市上ノ橋町7番57号		
電話番号	019-622-5102		
HPアドレス	note		
http://www2.iwate-ed.jp/mo2-h/ (二次元コード)	https://mo2-hs.note.jp/all (二次元コード)		

■設置学科・学級数・募集定員(R5)

普通科・5学級・200人

■全校生徒数(R5.5.1現在)

556人(1年200人、2年181人、3年175人)

《校舎全景》



■スクール・ポリシー(3つの方針)【概要】

グレード・エーション・ポリシー(育成を目指す資質・能力に関する方針) ～このような力を伸ばします～

学校教育目標を実現するため、次のような人間の育成に努める。

- ◆ 高い目標を持ち、学ぶ意欲に溢れた生徒
- ◆ 他者の喜びや心の痛みに共感できる生徒
- ◆ 謙虚な態度と力強い信念に基づいて行動できる生徒

カリキュラム・ポリシー(教育課程の編成及び実施に関する方針) ～このような学びを行います～

下記の教育活動に力を入れることで、主体的・対話的で深い学びを実現することにより、生徒個々の能力や適性に応じたきめ細かい教育を実践する。

- ◆ 総合的な探究の時間での課題研究を始め、各教科で探究型の学習、教科横断的な視点の学習を行う。
- ◆ 総合的な探究の時間をはじめとする教育活動全体の中で、「美」に関する学習やボランティア活動への参加など、自身を磨くための活動に取り組む。
- ◆ グループワーク、ディベート、プレゼンテーション等の言語活動を行う。
- ◆ ICTを有効活用した教育を推進する。
- ◆ 自治体、企業、高等教育機関等の外部機関と連携した取組を行う。

アドミッション・ポリシー(入学者の受入に関する方針) ～このような生徒を待っています

本校への入学を強く希望し、下記を満たす意欲溢れる生徒の入学を望む。

- ◆ 中学校までに学習する各教科の基礎的・基本的な知識・技能が定着している。
- ◆ 新しいことを学ぶことや人間的成長への意欲がある。
- ◆ 時間の厳守や挨拶の励行等の基本的な生活習慣が身についている。

■学校の特徴

校訓 白梅精神—進取・清楚・強健

本校は明治30年(1897年)に盛岡市立高等女学校として創立し、文化・教育・芸術をはじめ多くの分野に優れた人材を輩出してきました。盛岡市の中心部中津川のそばに位置し、恵まれた教育環境の中で、生き生きと学校生活を送っています。



120周年記念
キャラクター
「ニコちゃん」

*****部活動オールスターズ*****



運動部も文化部も委員会も、様々な分野で活躍中!

「生き方の軸づくり」盛岡二高の4つの「みがく」

- ◎所作をみがく：礼法指導、服育指導 etc.
- ◎徳性をみがく：復興交流活動、ボランティア活動 etc.
- ◎情操をみがく：芸術鑑賞、校内合唱コンクール etc.
- ◎健康をみがく：健康教室、保健委員会活動 etc.



復興交流活動

【令和5年3月卒業生の進路先】

- 国立大学 31名
- 私立大学 75名
- 国立短大 4名
- 私立短大 10名
- 医療系専門学校 31名
- その他進学(専門学校等) 33名
- 就職(民間) 5名

岩手県立盛岡第二高等学校 特色化・魅力化ビジョン

スクール・ポリシー

1 グラデュエーション・ポリシー【社会で輝く女性の育成】

～高校教育を通じて生徒にどのような資質・能力を育成するのかを定めた方針～

学校教育目標を実現するため、次のような人間の育成に努める。

- 高い目標を持ち、学ぶ意欲に溢れた生徒
- 他者の喜びや心の痛みに共感できる生徒
- 謙虚な態度と力強い信念に基づいて行動できる生徒

2 カリキュラム・ポリシー【知徳体×「美」の教育】

～G Pを達成するための教育課程等を定めた方針～

下記の教育活動に力を入れることで、主体的・対話的で深い学びを実現することにより、生徒個々の能力や適性に応じたきめ細かい教育を実践する。

- 総合的な探究の時間での課題研究を初め、各教科で探究型の学習、教科横断的な視点の学習を行う。
- 総合的な探究の時間をはじめとする教育活動全体の中で、「美」に関する学習やボランティアへの参加など、自身を磨くための活動に取り組む。
- グループワーク、ディベート、プレゼンテーション等の言語活動を行う。
- ICTを有効活用した教育を推進する。
- 自治体、企業、高等教育機関等の外部機関と連携した取組を行う。

3 アドミッション・ポリシー

～G P及びC Pを踏まえ、入学時に期待される生徒像を示した方針～

本校への入学を強く希望し、下記を満たす意欲溢れる生徒の入学を望む。

- 中学校までに学習する各教科の基礎的・基本的な知識・技法が定着している。
- 新しいことを学ぶことや人間成長への意欲がある。
- 時間の厳守や挨拶の励行等の基本的な生活習慣が身についている。

校訓 白梅精神－進取・清楚・強健

教育目標

教育の目的は、人格の完成を目指し、平和で民主的な国家及び社会の形成者として必要な資質を備えた心身ともに健康な国民を育成することにある。

本校においては、この目的を達成するために、岩手県教育振興計画に基づき、本校の特質に即し、次の目標を掲げて、これらの実現に努力する。

- 心身共に健康で、情操豊かな人間の育成を図る。
- 学問を探究し、実生活に即して自主的かつ積極的に行動する人間の育成を図る。
- 博愛心に富み、責任を重んじ、物事を合理的に判断し実践しうる人間の育成を図る。

魅力化協働パートナー

- 岩手県
- 盛岡市
- 岩手県立大学・岩手県立大学盛岡短期大学部・岩手県立大学宮古短期大学部
- 盛岡大学・盛岡大学短期大学部
- 認定NPOカタリバ



岩手県立 盛岡第三高等学校

普通	理数	体育	農業	工業	商業	水産	家庭	総合
----	----	----	----	----	----	----	----	----

所在地	〒020-0114 岩手県盛岡市高松4丁目17番16号		
電話番号	019-661-1735		
HPアドレス	note		
http://www2.iwate-ed.jp/mo3-h/ (二次元コード)	https://mo3-hs.note.jp/ (二次元コード)		

■設置学科・学級数・募集定員(R5)

普通科・7学級・280人

■全校生徒数(R5.5.1現在)

852人(1年286人、2年282人、3年284人)



■スクール・ポリシー(3つの方針)【概要】

グラデュエーション・ポリシー(育成を目指す資質・能力に関する方針)
～このような力を伸ばします～

- ◆ 主体的に他者や社会と関わり行動する生徒を育成します。
- ◆ 一人一人が将来の夢や目標に向かって進んでいく生徒を育成します。
- ◆ SRH(サイエンス・リサーチ・ハイスクール)事業の取組により、科学的探究力、発展的対話力、論理的思考力を育成します。
- ◆ 知識と思考、行動力でグローバル社会、インクルーシブ社会で活躍する人材を育成します。
- ◆ 科学技術と社会の共進化に寄与する人材を育成します。

カリキュラム・ポリシー(教育課程の編成及び実施に関する方針)
～このような学びを行います～

- ◆ 全教科において、参加型授業を実践し、主体的・対話的で深い学びの実現を図ります。
- ◆ 参加型授業により、発展的対話力、論理的思考力、豊かな表現力を育成します。
- ◆ STEAM 教育等の教科横断的な学び、思考の過程を重視する授業を展開します。
- ◆ 生徒一人一人の興味や関心、適性、進路希望に応じた幅広い選択科目を設定し、きめ細かな個に応じた指導の充実に取り組みます。

アドミッション・ポリシー(入学者の受入に関する方針)
～このような生徒を待っています

- ◆ 各教科における基礎基本が定着しており、応用的思考力育成への意欲を有する生徒
- ◆ 日々の勉強と特別活動を両立させるため主体的に取り組んでいる生徒
- ◆ 地域社会やグローバル社会に目を向け、課題を自分事と捉えている生徒 (普通科)
- ◆ 科学的探究力を身につけるため、大学や研究機関の難度の高い指導のもと、粘り強く取り組む意欲と覚悟を有する生徒 (普通科理数・探究コース)

■学校の特徴

【校訓】 随处為主 鴻鵠之志

学校創立61年目を迎えた「さわやか三高」は、生徒、保護者、地域のさらなる期待に応えるために、その使命として、時代と社会の未来を切り拓く「**瞳輝くリーダーを育てる学校**」であること、生徒個々の目標を実現できる「**夢を叶える学校**」であることを目指して



【教育目標】～ 自主・創造・友愛

【特色ある教育課程】

〈サイエンス・リサーチ・ハイスクール(SRH)事業〉

・アプライド英語(学校設定科目)

英語によるディベート活動

・本校独自の探究プログラム

地域学習・三陸実習

・理数探究コース

大学と連携した課題研究

国内研修等

〈参加型授業〉

・ICTを活用した、主体的・対話的で深い学び

・言語活動を重視した協働的な学び

〈特色ある学校行事・部活動〉



【進路実績(R5.3)】

国公立大 234人(延べ) 私立大 22人

短期大学 9人 大学校等 3人

盛岡三高は**瞳輝く皆さんを応援**します!

夢を叶える高校生活を三高で謳歌しましょ

岩手県立盛岡第三高等学校 特色化・魅力化ビジョン

校訓 School Precept

随处為主 鴻鵠之志

教育目標 Educational Goals ～自主・創造・友愛～

- ・これからの時代のリーダーとなる、**自主**性に富んだ人間の育成
- ・進取の意欲と高い志を持ち、社会の未来を**創造**する人間の育成
- ・誠意と信頼で豊かな関係を築き合う、**友愛**に満ちた人間の育成



スクールポリシー School Policy

Graduation Policy 「このような力を伸ばします」

- ・主体的に他者や社会と関わり行動する生徒を育成します。
- ・一人一人が将来の夢や目標に向かって進んでいく生徒を育成します。
- ・SRH（サイエンス・リサーチ・ハイスクール）事業の取り組みにより、科学的探究力、発展的対話力、論理的思考力を育成します。
- ・知識と思考、行動力でグローバル社会、インクルーシブ社会で活躍する人材を育成します。
- ・科学技術と社会の共進化に寄与する人材を育成します。

Curriculum Policy 「このような学びを行います」

- ・全教科において、参加型授業を実践し、主体的・対話的で深い学びの実現を図ります。
- ・参加型授業により、発展的対話力、論理的思考力、豊かな表現力を育成します。
- ・STEAM教育等の教科横断的な学び、思考の過程を重視する授業を展開します。
- ・生徒一人一人の興味や関心、適性、進路希望に応じた幅広い選択科目を設定し、きめ細かな個に応じた指導の充実に取り組みます。

Admission Policy 「このような生徒を待っています」

- ・各教科における基礎基本が定着しており、応用的思考力育成への意欲を有している。
- ・日々の勉強と特別活動を両立させるため主体的に取り組んでいる。
- ・地域社会やグローバル社会に目を向け、課題を自分事として捉えている。

特色ある教育課程

SRH【サイエンス・リサーチ・ハイスクール】事業
理数探究コース

- ・大学と連携した課題研究
- ・国内研修、海外研修

本校独自の探究プログラム

- ・地域学習・三陸実習

アプライド英語（学校設定科目）

- ・英語によるディベート活動

Original Curriculum

参加型授業

ICTを効果的に活用した、主体的・対話的で深い学び
言語活動を重視した協働的な学び

進路指導の充実

希望進路の実現
キャリア教育の充実

特色ある学校行事・部活動

魅力化協働パートナー Partnership

地域連携

保護者・同窓会
地域住民・地元自治体等

盛岡第三
高等学校

学術・国際連携

岩手大学・東北大学
総合教育センター等

産学連携

地元企業・関係団体等





岩手県立 盛岡第四高等学校

普通	理数	体育	農業	工業	商業	水産	家庭	総合
----	----	----	----	----	----	----	----	----

所在地	〒020-0835 岩手県盛岡市津志田 26-17-1		
電話番号	019-636-0797		
HPアドレス	note		
http://www2.iwate-ed.jp/mo4-h/ (二次元コード)	https://mo4-hs.note.jp/ (二次元コード)		

■設置学科・学級数・募集定員(R5)

普通科・6学級・240人

■全校生徒数(R5.5.1現在)

724人(1年247人、2年239人、3年238人)



■スクール・ポリシー(3つの方針)【概要】

グレード・エーション・ポリシー(育成を目指す資質・能力に関する方針)
～このような力を伸ばします～

- ◆ 新たな課題に対し、自主的に取り組むことのできる生徒
- ◆ 挨拶などのマナー、生命の大切さを体得し、実践できる生徒
- ◆ 人格を高め、自己を適切に表現し、他人の考えを理解できる生徒
- ◆ 自ら決めた進路目標を達成することのできる生徒

カリキュラム・ポリシー(教育課程の編成及び実施に関する方針)
～このような学びを行います～

- ◆ 45分×7校時、質の高い授業を行います。
- ◆ 1年生は共通のカリキュラム、2年生から文系・理系コースに分かれ、進路・適性に応じた教育課程を設定します。
- ◆ 生徒の能力に適した細やかな支援を通して、主体的に学習に取り組む姿勢を養います。

アドミッション・ポリシー(入学者の受入に関する方針)
～このような生徒を待っています

- ◆ 大学等の進学を目指す生徒
- ◆ 生徒会活動や部活動等に取り組んだ経験を生かし、さらに大きい志をもって、挑戦する生徒
- ◆ 新しい人間関係に目を向けて、他を思いやりながら行動する生徒

■学校の特徴

【教育目標】

建学の精神を四大綱領〈誠実・敬愛・大志・真理〉として継承し、地域や社会に貢献できる知・徳・体の調和のとれた人間を育成する。

【沿革】

- ・昭和39年創立
- ・令和5年創立60周年



【進路実績(R4・延数)】

- ・国公立大学 150名
(岩手大44名 岩手県立大25名 東北大1名 など)
- ・私立大学 250名
(盛岡大39名 早稲田大1名 など)
- ・短大・専門学校等 33名 就職 1名

【部活動実績(R4)】

- ・全国高校総体出場・・・陸上競技 テニス
- ・全国高総文祭参加・・・書道 文芸 美術
- ・全日本合唱コンクール 金賞・・・音楽
- ・全国高校ダンスドリル選手権 出場・・・バトントワリング

【相互交流事業】

沖縄県立八重山高等学校
10月派遣 2月受入



公式キャラクター シルバーリー



岩手県立盛岡第四高等学校 特色化・魅力化ビジョン

教育目標: 建学の精神を四大綱領〈誠実・敬愛・大志・真理〉として継承し、地域や社会に貢献できる知・徳・体の調和のとれた人間を育成する。

グラデュエーション・ポリシー

- ・新たな課題に対し、自主的に取り組むことのできる生徒
- ・挨拶などのマナー、生命の大切さを体得し、実践できる生徒
- ・人格を高め、自己を適切に表現し、他人の考えを理解できる生徒
- ・自ら決めた進路目標を達成することのできる生徒

カリキュラム・ポリシー

- ・45分×7校時、質の高い授業
- ・1年生は共通、2年生から文系・理系コース
- ・生徒の能力に適した細やかな支援を通して、主体的に学習に取り組む姿勢を養います。

魅力化協働パートナー

- ・沖縄県立八重山高等学校
- ・岩手商工会議所青年部
- ・岩手大学
- ・盛岡大学
- ・岩手日報社 他

アドミッション・ポリシー

- ・大学等の進学を目指す生徒
- ・生徒会活動や部活動等に取り組んだ経験を生かし、さらに大きい志をもって、挑戦する生徒
- ・新しい人間関係に目を向けて、他を思いやりながら行動する生徒

特色ある教育課程＊地域連携

- ・朝読書
- ・岩手大学等の出前授業
- ・岩手日報社と連携した復興教育
- ・同窓会と連携した職業講話



志高キャラクター
シルバーリース



岩手県立 盛岡北高等学校

普通	理数	体育	農業	工業	商業	水産	家庭	総合
----	----	----	----	----	----	----	----	----

所在地	〒020-0632 岩手県滝沢市牧野林 298-1		
電話番号	019-687-2311		
HPアドレス	note		
http://www2.iwate-ed.jp/mon-h/ (二次元コード)	https://mon-hs.note.jp/ (二次元コード)		

■設置学科・学級数・募集定員(R5)

普通科・5学級・200人

■全校生徒数(R5.5.1現在)

594人(1年200人、2年198人、3年196人)



■スクール・ポリシー(3つの方針)【概要】

グ ラデ ュエーション・ポ リシー(育成を目指す資質・能力に関する方針)
～このような力を伸ばします～

- ◆ 未来を描く力
- ◆ 未来を語る力
- ◆ 未来を創る力

先が見通せない時代だからこそ、校訓である「師弟和熟」の精神で描いた未来を、多様な人々と共有し、協働して豊かに創りあげていく人材を育成します。

カリキュラム・ポ リシー(教育課程の編成及び実施に関する方針)
～このような学びを行います～

- ◆北高型アクティブ・ラーニングの推進～「教わる」から「学ぶ」へ～
・アウトプットを前提とした課題解決型学習
・学ぶ意味と意義を共通理解した共感型学習
・同一目標に向かって進める教科横断型学習
- ◆カシオペアタイム(総合的な探究の時間)の充実～課題の発見・探究・解決～
・課題の発見から探究・解決までの課題解決型プロジェクト学習
・魅力化パートナーとの連携で多様な人々と展開する協働的学習
・対話型論証モデルを活用した、在り方生き方を考える探究学習

アド ミッション・ポ リシー(入学者の受入に関する方針)
～このような生徒を待っています

- ◆ 本校の教育方針に共感する人
- ◆ 自己の成長と社会への貢献を志す人
- ◆ 多様な人々と協働しながら、主体的に学び続ける意欲がある人
- ◆ 基礎的な知識・技能と、思考力・判断力・表現力を身に付けている人

■学校の特徴

校訓 師弟和熟

～生徒と教師がコミュニケーションを大切にしながら、ともに切磋琢磨する～

「其レ教育ハ建国ノ基礎ニシテ師弟ノ和塾ハ育英ノ大本タリ」といふ夏目漱石の言葉に由来します



実践 授業が命

～モットーの一つは「授業が命」～
高校生活の大部分を占める授業、生徒も教師も「授業が命」をモットーに「主体的・対話的で深い学び」の実現に向け切磋琢磨しています。



探究 カシオペアタイム

～問いをつくる・生き方を考える～
探究活動を通し、課題を発見し、社会とのつながりを考え、社会の中での自己を自覚し、自らの在り方、生き方を考えます。



実践 二兎を追い、二兎を得る

～27の部・同好会～

自主的・自発的に活動に取り組んでいます

陸上競技 硬式野球 バasketボール バレーボール
卓球 ソフトテニス バドミントン ソフトボール
テニス サッカー ラグビー 柔道 剣道 体操
新体操 水泳 美術 吹奏楽 演劇 茶華道 音楽
自然科学 書道 写真 家庭研究 国際理解同好会
文芸同好会

岩手県立盛岡北高等学校 特色化・魅力化ビジョン

学校教育目標

国際社会における自己を自覚し、自らの人生に明確な展望を持ち、自主独立の精神でたくましく生きる人間を育成する。

グラデュエーション・ポリシー

未来を描く力、未来を語る力、未来を創る力

校訓 師弟和熟

北
高
生

カリキュラム・ポリシー

北高型アクティブ・ラーニング

「教わる」から「学ぶ」へ

課題解決型学習・共感型学習・教科横断型学習

カリキュラム・ポリシー

カシオペアタイム(総合的な探究の時間)

課題発見・課題探究・課題解決

プロジェクト学習・協働的学習・探究学習

魅力化協働パートナー

岩手県・盛岡市・滝沢市・岩手大学・岩手県立大学 等

アドミッション・ポリシー

- (1) 本校の教育方針に共感する人
- (2) 自己の成長と社会への貢献を志す人
- (3) 多様な人々と協働しながら、主体的に学び続ける意欲がある人
- (4) 基礎的な知識・技能と、思考力・判断力・表現力を身に付けている人



岩手県立 盛岡南高等学校

普通	理数	体育	農業	工業	商業	水産	家庭	総合
----	----	----	----	----	----	----	----	----

所在地	〒020-0833 岩手県盛岡市西見前 20 地割 113 番地 1
電話番号	019-638-9373
HPアドレス	note
http://www2.iwate-ed.jp/mos-h/ (二次元コード)	https://mos-s.note.jp/n/nb4c2672a875f (二次元コード)
	

■設置学科・学級数・募集定員(R5)

- 普通科・4学級・160人
(このうち体育コース・1学級40人)
- 体育科・1学級・40人

■全校生徒数(R5.5.1現在)

635人(1年195人、2年219人、3年221人)



■校訓・学校教育目標・今年度の重点目標(取組方針)

校訓・学校教育目標

校訓 「友愛・克己・躍進」

学校教育目標

「高い志と豊かな人間性を備え、社会に貢献できる人間の育成」

今年度の重点目標(取組方針)

- わかる授業の展開と基礎基本の定着を図る
 - わかる授業のための指導方法の研究・共有による授業力の向上
 - 授業以外の時間での主体的な学びを生む指導
- 豊かな人間性を育む
 - 日常の対話・ふれあいを通じ理解を深め、個に応じ生徒の心に寄り添う指導
 - 沿岸地区との交流を通じた復興・防災教育の推進
- 部活動の充実・強化を図る
 - 文化部、運動部ともに目標設定による計画的・合理的な指導、強化
 - スポーツボランティアの推進等を通じた体育科・コースの充実
- いじめ防止対策を中心とした信頼される学校づくり
 - 学校生活において生徒同士がお互いを尊重し合う中で、充実感を感じられる居場所づくり
 - 保護者、地域と連携した教育活動の実践
- キャリア教育を推進し進路希望の実現を図る
 - 3年間を見通した進路指導計画の策定と組織的な指導
 - 個々の可能性を引き出し、新しい時代に必要となる資質・能力を育成する進路指導
- いじめが起きにくい学校・学級風土づくり(未然防止)
 - 生徒が対話的な学びの中でお互いの考えを共有・理解し、大切な存在であることを感じられる授業づくり
 - 特別活動においてお互いの個性や存在を尊重する指導

■学校の特徴

- 教育課程の特徴
 - 普通科

大学進学を中心とした学科で短大・専門学校・就職などにも対応しています。進路希望に応じたコース選択があります。
 - 普通科体育コース

(ア)3年間を通じて体育に関する専門科目を15単位履修します。

(イ)国公立・私立文系大学及び専門を生かした専修学校、公務員・就職希望にも対応できるよう、教育課程を編成しています。

(ウ)体育専門科目において、より高度な体育・スポーツに関する知識の習得と技術の向上を目標とします。
- 体育科

ウ 体育科

(ア)3年間を通じて体育に関する専門科目を29単位履修します。

(イ)体育専門科目において、より高度な体育・スポーツに関する知識の習得と技術の向上を目標とします。科目「スポーツ総合演習」では、横断的かつ探究的に学習を深化させた演習や研究を行います。
- 学習活動

約90%の生徒が進学する本校では、生徒一人ひとりが明確に進路目標を持ち、授業や平常課外、長期休業中の特別課外や外部模試等に積極的に参加しています。多くの生徒が部活動と両立させながら家庭学習にも取り組んでおり、「文武両道」を実践しています。
- 特別活動

運動部の活躍がめざましく、陸上競技、バレーボール、バスケットボール、ハンドボール、ボクシング、剣道、柔道、体操、水泳、登山、スキーなどの部が、毎年好成績を挙げ、東北大会、インターハイ、国体、全国選抜大会等に出場し、活躍しています。

文化部も精力的に活動しており、軽音楽部や芸術部美術班をはじめ、県高総文祭等の各種大会で素晴らしい成績を上げています。



岩手県立 不来方高等学校

普通	理数	体育	農業	工業	商業	水産	家庭	総合
----	----	----	----	----	----	----	----	----

所在地	〒028-3615 岩手県紫波郡矢巾町大字南矢幅第9地割1番地1号		
電話番号	(019)697-8247		
HPアドレス	http://www2.iwate-ed.jp/koz-h/ (二次元コード)	note	https://koz-hs.note.jp/ (二次元コード)

■設置学科・学級数・募集定員(R5)

- 普通科・6学級・240人
- ※人文・理数学系・3学級・120人
- ※芸術学系・1学級・40人
- ※外国語学系・1学級・40人
- ※体育学系・1学級・40人

■全校生徒数(R5.5.1現在)

782人(1年238人、2年272人、3年272人)



■スクール・ポリシー(3つの方針)【概要】

学校教育目標等

- 真理を求め、自ら主体的に学ぶ人間を育てる。
- 自他を愛し、ふれあいを深め協力しあう人間を育てる。
- 勤労を重んじ、強固な意志と強健な体力を持つ人間を育てる。

今年度の重点目標と取組方針

- 1 進路達成につながる学力を習得させる授業展開
 - ア 互見授業や研修を通じて、授業力を高め、「わかる授業」で基礎学力の定着を図る。
 - イ 言語活動を重視した授業により、「思考力・判断力・表現力」を育成する。
 - ウ 専門的指導や多様な学習で習得した能力を活かし、創造的な情報発信をさせる。
 - エ 1人1台端末のメリットを生かすなど、きめ細やかな指導による個別最適な学びの実現を図る。
- 2 自らの将来をデザインする能力が身につくキャリア教育
 - ア 自らの将来をデザインする能力を身につけさせるため、学系間・学年間の連携のもと、全校的な指導体制の構築を図る。
 - イ 3年間を見通した進路指導を軸に、外部資源の活用などにより多角的な視点を獲得させる。
 - ウ 探究的活動を通じ共創力の育成に繋げるとともに、社会課題の解決能力を身につけさせる。
- 3 基本的生活習慣の確立
 - ア 社会生活を円滑に営むための時間厳守・挨拶・整容・掃除などの基本的生活習慣について、組織的・継続的・適時的に指導する。
 - イ 他者を思う生徒の心を育てるとともに、いじめ防止対策を徹底して安心安全な環境を確立する。
 - ウ 社会のデジタル化に対応する情報モラル教育と自己指導能力の獲得に向けた取組を推進する。
- 4 生徒会活動並びに部活動の活性化
 - ア 生徒会活動や体験的学習によって、批判的思考力を高め自立を促す。
 - イ 自主的・自発的な取組による部活動を活性化し、心技体の充実と自己肯定感の向上を図る。
 - ウ 指導者による体罰・ハラスメント根絶に向けた実践的な研修を進め、適切な部活動体制の推進に取り組む。
- 5 生徒一人ひとりに寄り添う指導と自立に向けた適切な支援
 - ア 実効的に機能する「学校いじめ対策組織」を構築し、組織的にいじめの未然防止・適切な対応にあたる。
 - イ 生徒の多様な個性や心身に関する情報を共有し、オーダーメイドの支援を組織的かつタイムリーに行う。
 - ウ 生徒の心の健康に関する理解を深めるため、効果的な研修を進めるなど、教育相談体制の充実に取り組む。
- 6 地域との協働による学習活動
 - ア 各学系の学びを連携させ、小中学校との協働や地域資源の活用及び学校開放などによる地域との交流を推進する。
 - イ 国際性を身につけさせ、文化・スポーツ活動等を通じた交流の担い手を育成する。
 - ウ 学校情報の迅速な伝達・発信に努めるなど、家庭との日常的な信頼関係の構築を図る。

■学校の特徴

学校の特徴

校訓「自由・創造・飛翔」のもと、社会の変化に主体的に対応できる能力を育成するとともに、生徒の個性を伸ばす教育を推進するため、普通科に人文学系、理数学系、芸術学系、外国語学系、体育学系を設置し、特色ある教育を実践する学校です。

人文学系

人間・文化および社会に関する総合的な思考力や、創造的な能力を養います。

普通科目を学ぶなかで、特に国語、地歴公民、外国語などの文系の教科に重点を置くことで学習内容の充実を図り、大学の人文・社会系学部への進学などに十分対応できる学力を身に付けます。

理数学系

実験実習、観察および演習などを幅広く取り入れ、科学的な思考力や探究的と創造的な能力、態度を身に付けます。また、共通科目を学ぶなかで、特に数学と理科に重点を置くことで学習内容の充実を図り、大学の理系学部への進学などに十分に対応できる学力を身に付けます。

芸術学系

生徒の持つ多彩な能力と資質を伸ばすために、文化、芸術に関する幅広い基礎知識と豊かな創造力を身に付けます。また、共通科目を基本としながら、音楽、美術、工芸に関する専門科目に重点を置くことで学習内容の充実を図り、大学の芸術系学部への進学などに十分対応できる学力と能力を身に付けます。

外国語学系

外国語によるコミュニケーション能力をバランス良く高めるとともに、国際交流活動を積極的に行い、広く世界の人々の日常生活、風俗、習慣などの理解を深めます。また、普通科目の学習を基本としながら、外国語に関する専門科目に重点を置き、国際感覚を身に付けます。

体育学系

各運動領域における合理的な実践をとおし、より高度な運動能力を習得します。また、体育に関する知識を日常生活に活用できる能力や、体育スポーツの指導者として活躍できる態度や能力、そして健康や安全に関する基礎的な知識を身に付けることで、自主的に健康増進に努める態度や能力を養います。



岩手県立
杜陵高等学校
定時制課程

普通	理数	体育	農業	工業	商業	水産	家庭	総合
----	----	----	----	----	----	----	----	----

所在地	〒020-8543 岩手県盛岡市上田二丁目3番1号		
電話番号	019-652-1814		
HPアドレス	note		
http://www2.iwate-ed.jp/tor-h/ (二次元コード)		https://tor-hs.note.jp/ (二次元コード)	

■設置学科・学級数・募集定員(R5)

普通科・160人(1・2部120人、3部40人)

■全校生徒数(R5.5.1現在)

99人(1年22人、2年22人、3年34人、4年21人)



■スクール・ポリシー(3つの方針)【概要】

グレード・エーション・ポリシー(育成を目指す資質・能力に関する方針)
～このような力を伸ばします～

収穫の秋【生徒育成方針】

～個性を活かして社会に自立する～

◆本校で学ぶことで、社会の中で自分を活かし、個性の伸張を目指して学び続ける態度を身につけます。

カリキュラム・ポリシー(教育課程の編成及び実施に関する方針)
～このような学びを行います～

成長の夏【教育課程実施方針】

～自ら進んで自律して学ぶ～

◆定時制、通信制など自分自身に合ったスタイルで、自分の興味・関心や適性、進路希望に応じた学習を行います。

アドミッション・ポリシー(入学者の受入に関する方針)
～このような生徒を待っています

出会いの春【生徒募集方針】

～学びに向かう意志を持つ～

◆杜陵高校の単位制や定時制、通信制のシステムを理解し、意欲的に学ぼうとする生徒を求めます。

■学校の特徴

学校の特徴について

- ◆定時制とは
夜間や昼間等の特定の時間・時期に学ぶ課程を**定時制**といいます。
- ◆3部制
授業時間帯は、午前・午後・夜間の**3部制**で構成されています
- ◆定時制に学ぶ生徒
働きながら学びたい人、もう一度チャレンジしたい人、個性を大切にしたい人、得意な分野を伸ばしたい人等です。
- ◆総合的な探究の時間
「**未来創造プロジェクト**」と称して、体験を重視、素敵な大人との交流、地域との交流を柱に、外に出たり講師から学んだりしています。
- ◆進路状況
大学、短大、医療系、専門学校、公務員、民間就職等の進路目標を実現できます。
- ◆部活動
陸上競技、バドミントン、卓球、美術、書道等が全国大会出場レベル。

杜陵の生徒たちは、お互いの個性を認め合い、とても大切にしているんだよ。だからとても居心地がいいんだ。先生方も、愛情をもって一人ひとりと向き合い、真剣に相談にのってくれるからとても助かっているんだよ。



令和6年杜陵高校は、**創立百周年**を迎えます。

創立百周年マスコット
とりよん

定時制

3部制で自分に合った時間で自分の興味・進路に合わせた授業を選択して卒業を目指す。

教育目標

- (1) 自他の人格を敬愛し、心身ともに健全な人間の育成
- (2) 自主自立の精神を持ち、社会に貢献できる人間の育成
- (3) 自己の能力を伸ばし、学び続ける意欲を持つ人間の育成

通信制

スクーリング(S)とレポート(R)、テスト(T)により単位を取得して卒業を目指す。

未来創造プロジェクト

【総合的な探究の時間】

盛岡市をモデルに、社会との関わりを学びます。

○1・2部

【1年次】地域との関わりや他者との協働活動を通して自己理解を深め、自立に向けた**総合生活力の育成**を図る。

【2年次】主体的・対話的な探究及び体験活動を通して進路意識を深め、将来を見通した**人生設計力の育成**を図る。

【3年次】社会人としてふさわしい職業観や勤労観を身に付け、**自己の進路目標達成に向けて必要な能力の育成**を図る。

【4年次】自ら設定した課題に対し意欲的に取り組むことで、**豊かな創造性や確かな判断力・思考力の育成**を図る。

○3部

進路実現に向けてスキルアップを図りながら問題意識を持って課題に取り組み、様々な体験やプレゼンテーションを通して**自己表現力を身につける**。

単位制

3年以上の在学で、74単位の取得により卒業が可能。

出会いの春【生徒募集方針】 学びに向かう意志を持つ

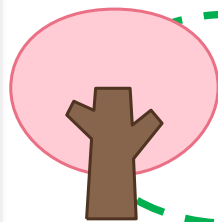
杜陵高校の単位制や定時制、通信制のシステムを理解し、意欲的に学ぼうとする生徒を求めます。

成長の夏【教育課程実施方針】 自ら進んで自律して学ぶ

定時制、通信制など自分自身に合ったスタイルで、自分の興味・関心や適性、進路志望に応じた学習を行います。

収穫の秋【生徒育成方針】 個性を活かして社会に自立する

本校で学ぶことで、社会の中で自分を活かし、個性の伸張を目指して学び続ける態度を身につけます。



杜陵高校は、生徒一人ひとりの学びに寄り添います

身につけさせたい力

心身の自己管理能力
課題発見解決力
主体的行動力
人生設計力 社会寄与力

支援団体及び個人

【支援団体】

杜陵高校PTA
杜陵高校FTA
杜陵高校教育振興会
杜陵高校同窓会
杜陵高校学校保健委員会
盛岡市

【個人】

赤石真美(岩手日報社)
小田加代子(フリーアナウンサー)
柴田勇一(NHK盛岡放送局)
本山敬祐(岩手大学)
足利文香(フォトグラファー)
加藤源広(もりおかコースポータル理事長)
吉田真雄

(雑貨店「YOSHIDA LIFE」オーナー)



岩手県立
杜陵高等学校
通信制課程

普通	理数	体育	農業	工業	商業	水産	家庭	総合
----	----	----	----	----	----	----	----	----

所在地	〒020-8543 岩手県盛岡市上田二丁目3番1号		
電話番号	019-652-1814		
HPアドレス	note		
http://www2.iwate-ed.jp/tor-h/	https://tor-hs.note.jp/		
(二次元コード)		(二次元コード)	

■設置学科・学級数・募集定員(R5)

普通科 220名

■全校生徒数(R5.5.1現在)

378人(1年28人、2年43人、3年54人、4年253人)



■スクール・ポリシー(3つの方針)【概要】

グレートエーション・ポリシー(育成を目指す資質・能力に関する方針)
～このような力を伸ばします～

【個性を活かして社会に自立する】

- ・本校を卒業後、社会人として求められる基本的な知識・教養を育成します。
- ・自分自身の特性を理解し、自分の能力を高めようとする態度を育成します。
- ・日常生活に自ら課題を発見し、解決することのできる能力を育成します。
- ・地域の一員として、協働して社会の発展に貢献できる人間力を育成します。

カリキュラム・ポリシー(教育課程の編成及び実施に関する方針)
～このような学びを行います～

【自ら進んで自律して学ぶ】

- ・自分のペースに合った学習スタイルを選択し、着実に卒業を目指します。
- ・単位制の利点を活かし、特性に応じた授業を選択し個性を伸ばさせます。
- ・卒業後の進路を見据え、進学や就職等志望に必要な学力を身につけます。
- ・学校周辺をモデルに、社会人として地域社会に果たす責務を学修します。

アドミッション・ポリシー(入学者の受入に関する方針)
～このような生徒を待っています

【学びに向かう意志を持つ】

- ・本校の教育理念、教育システムを理解した上で本人の意志で志望を決定した者。
- ・本校の授業や課外活動などに積極的に取り組み、自己の成長を図ろうとする者。
- ・学校生活に必要な自立心や自律性を有し、規律ある生活を送ることができる者。
- ・本校で教育を受ける上で必要とする基礎・基本的な能力と適性を有している者。

■学校の特徴

【通信制の特徴】

- ・**単位制**です。前期・後期の**二期制**で、学期ごとに単位を認定します。
- ・各自の生活スタイルや希望で科目を選択し、卒業に必要な74単位を修得します。
- ・各教科で決められた回数(規定数)のレポート提出(**R**)、スクーリング出席(**S**)、テスト合格(**T**)の3つの条件が揃ったとき、単位が認定されます。
- ・1週間に**3回**のスクーリングがあります。
- ・クラスや学年、年齢の枠にとらわれず学習を進めることができます。

【主な学校行事】

- ・遠足
- ・生活体験発表会
- ・運動会

【部活動】

- ・卓球部
- ・音楽部
- 他運動部3、文化部3



創立100周年記念
キャラクター
とりよんちゃん

【主な進路先】

- ・長野大学
- ・東京通信大学
- ・聖和学園短期大学
- ・仙台赤門短期大学
- ・盛岡情報ビジネス専門学校
- ・仙台総合ビジネス公務員専門学校
- ・東京服飾専門学校
- ・東北電子専門学校
- ・キオクシア岩手株式会社
- ・東北 KAT 株式会社
- ・株式会社グリーングリーン

定時制

3部制で自分に合った時間で自分の興味・進路に合わせた授業を選択して卒業を目指す。

教育目標

- (1) 自他の人格を敬愛し、心身ともに健全な人間の育成
- (2) 自主自立の精神を持ち、社会に貢献できる人間の育成
- (3) 自己の能力を伸ばし、学び続ける意欲を持つ人間の育成

通信制

スクーリング(S)とレポート(R)、テスト(T)により単位を取得して卒業を目指す。

未来創造プロジェクト

【総合的な探究の時間】

盛岡市をモデルに、社会との関わりを学びます。

○1・2部

【1年次】地域との関わりや他者との協働活動を通して自己理解を深め、自立に向けた**総合生活力の育成**を図る。

【2年次】主体的・対話的な探究及び体験活動を通して進路意識を深め、将来を見通した**人生設計力の育成**を図る。

【3年次】社会人としてふさわしい職業観や勤労観を身に付け、**自己の進路目標達成に向けて必要な能力の育成**を図る。

【4年次】自ら設定した課題に対し意欲的に取り組むことで、**豊かな創造性や確かな判断力・思考力の育成**を図る。

○3部

進路実現に向けてスキルアップを図りながら問題意識を持って課題に取り組み、様々な体験やプレゼンテーションを通して**自己表現力を身につける**。

単位制

3年以上の在学で、74単位の取得により卒業が可能。

出会いの春【生徒募集方針】 学びに向かう意志を持つ

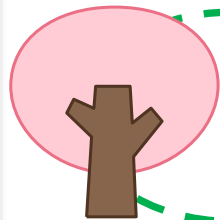
杜陵高校の単位制や定時制、通信制のシステムを理解し、意欲的に学ぼうとする生徒を求めます。

成長の夏【教育課程実施方針】 自ら進んで自律して学ぶ

定時制、通信制など自分自身に合ったスタイルで、自分の興味・関心や適性、進路志望に応じた学習を行います。

収穫の秋【生徒育成方針】 個性を活かして社会に自立する

本校で学ぶことで、社会の中で自分を活かし、個性の伸張を目指して学び続ける態度を身につけます。



杜陵高校は、生徒一人ひとりの学びに寄り添います

身につけさせたい力

心身の自己管理能力
課題発見解決力
主体的行動力
人生設計力 社会寄与力

支援団体及び個人

【支援団体】

杜陵高校PTA
杜陵高校FTA
杜陵高校教育振興会
杜陵高校同窓会
杜陵高校学校保健委員会
盛岡市

【個人】



赤石真美(岩手日報社)
小田加代子(フリーアナウンサー)
柴田勇一(NHK盛岡放送局)
本山敬祐(岩手大学)
足利文香(フォトグラファー)
加藤源広(もりおかコースポータル理事長)
吉田真雄

(雑貨店「YOSHIDA LIFE」オーナー)



岩手県立 盛岡農業高等学校

普通	理数	体育	農業	工業	商業	水産	家庭	総合
----	----	----	----	----	----	----	----	----

所在地	〒020-0605 岩手県滝沢市砂込 1463 番地		
電話番号	019-688-4211		
HPアドレス	note		
http://www2.iwate-ed.jp/moa-h/ (二次元コード)		https://moa-hs.note.jp/ (二次元コード)	

■設置学科・学級数・募集定員(R5)

- ☞ 動物科学科・1学級・40人
- ☞ 植物科学科・1学級・40人
- ☞ 食品科学科・1学級・40人
- ☞ 人間科学科・1学級・40人
- ☞ 環境科学科・1学級・40人

■全校生徒数(R5.5.1現在)

441人(1年163人、2年157人、3年121人)



■スクール・ポリシー(3つの方針)【概要】

グ ラデュエーション・ポ リシー(育成を目指す資質・能力に関する方針)
～このような力を伸ばします～

- ◆ 農業に関する学習により、農業に関する資質・能力の向上を図るとともに人間力を育成します。
- ◆ 生徒会活動や農業クラブ活動により、持続可能な社会の形成者として自立し生き抜く能力を育成します。

カリキュラム・ポ リシー(教育課程の編成及び実施に関する方針)
～このような学びを行います～

- ◆ 農業に関する専門的分野について深く学び、農業に関する資質・能力を高めます。
- ◆ 1年次では、基礎科目を主に学び、専門分野の興味・関心を高めます。
- ◆ 2年次では、専門中核科目を主に学び、探究学習により主体性を高めます。
- ◆ 3年次では、専門科目を深化させるとともに、課題解決力を高めます。
- ◆ 持続可能な循環型農業の実現に向けて、すべての生徒がその知識や手法を学びます。

アド ミッション・ポ リシー(入学者の受入に関する方針)
～このような生徒を待っています

- ◆ 農業や食産業、地域の特産物開発、自然環境に興味・関心を持ち、体験的な学習や実験・実習に積極的に取り組む生徒を募集します。
- ◆ 持続可能な農業や農業と人間生活の関わりに興味・関心を持ち、意欲に富んだ高校生活を送ることのできる生徒を募集します。
- ◆ 本校での学びをさらに大学等で深く専門的に学ぶ意欲や、地域産業の発展に貢献しようとする熱意を持った生徒を募集します。

■学校の特徴

【動物科学科】

畜産や動物関連分野で活躍するために必要な知識と技能を身につけます。3つの専門分野(大動物、中小動物、愛玩動物)について深く学び、乳用牛や肉用牛の飼養管理、ドッグトレーナーから学ぶ技術向上研修などに取り組んでいます。

【植物科学科】

作物や園芸関連分野で活躍するために必要な知識と技能を身につけます。4つの専門分野(作物、野菜、果樹、草花)について深く学び、農業生産工程管理(GAP)、ICTを活用したスマート農業などに取り組んでいます。

【食品科学科】

食産業分野で活躍するために必要な知識と技能を身につけます。4つの専門分野(農産加工、畜産加工、発酵醸造、調理栄養)について深く学び、農畜産物の加工、地域や企業と連携した商品開発などに取り組んでいます。

【人間科学科】

福祉や食物など生活関連分野で活躍するために必要な知識と技能を身につけます。4つの専門分野(食物、被服、保育、農福)について深く学び、農業と福祉の連携、介護職員初任者研修や家庭科技術検定の資格取得などに取り組んでいます。

【環境科学科】

林業や環境分野で活躍するために必要な知識と技能を身につけます。2つの専門分野(森林環境、生物資源)について深く学び、高性能林業機械研修、実習林の管理、特用林産物の生産などに取り組んでいます。



岩手県立盛岡農業高等学校

Iwate Prefectural Morioka Agricultural High School

「特色化・魅力化ビジョン」

～ 農に学び 夢を耕し 未来をひらく ～

1 動物科学科

2 植物科学科

3 食品科学科

4 人間科学科

5 環境科学科

6 特別専攻科



岩手県立 盛岡工業高等学校

普通	理数	体育	農業	工業	商業	水産	家庭	総合
----	----	----	----	----	----	----	----	----

所在地	〒020-0841 岩手県盛岡市羽場 18 地割 11 番地 1		
電話番号	019-638-3141		
HPアドレス	note		
http://www2.iwate-ed.jp/mot-h/ (二次元コード)	https://mot-hs.note.jp/all (二次元コード)		

■設置学科・学級数・募集定員(R5)

- ☎ 機械科・1学級・40人
- ☎ 電気科・1学級・40人
- ☎ 電子情報科・1学級・40人
- ☎ 電子機械科・1学級・40人
- ☎ 工業化学科・1学級・40人
- ☎ 土木科・1学級・40人
- ☎ 建築・デザイン科・1学級・40人

■全校生徒数(R5.5.1現在)

671人 (1年216人、2年236人、3年219人)



■スクール・ポリシー(3つの方針)【概要】

グレード・ミッション・ポリシー(育成を目指す資質・能力に関する方針)
～このような力を伸ばします～

- 盛工生が獲得を目指す力は「3つのC」
- 「**挑戦**」する力 … **Challenge**
高い理想を持ち、夢に向かって努力する力
 - 「**創造**」する力 … **Create**
基礎基本の知識と技術を習得し、新しいものを生み出す力
 - 「**変化**」する力 … **Change**
過去にこだわらず、とらわれず、自分を変えていく力

カリキュラム・ポリシー(教育課程の編成及び実施に関する方針)
～このような学びを行います～

- 1 工業高校のセンタースクールとして学科それぞれの特徴を生かした授業と実習、課題研究を実践します。
- 2 生徒一人ひとりの個性を尊重し、対話を重視した「分かる授業」の展開に一人ひとりの教員が努めます。
- 3 授業に対して主体的に臨む態度を育成し、規律の確立した授業や実習活動を展開します。
- 4 体験的学習や言語活動を充実させ、基礎・基本の定着と知識・技術の活用能力を育成します。
- 5 観点別学習評価、指導と評価の一体化を進めます。

アドミッション・ポリシー(入学者の受入に関する方針)
～このような生徒を待っています

- 1 デュアルシステムやインターンシップに積極的に取り組み、健全な勤労観を身に付けようとする生徒。
- 2 資格取得に全力を尽くし、スペシャリストの自覚と自信の醸成に努める生徒。
- 3 挨拶の励行と規則の遵守が身に付き、学校に爽やかな気風をもたらす生徒。
- 4 いじめの卑劣さを理解し、豊かな心を持つ生徒。
- 5 部活動や特別活動の意義を理解し、自らを高め、学校の活性化に貢献する生徒。
- 6 120年の歴史と伝統を受け継ぐ覚悟と誇りを持つ生徒。

■学校の特徴

【県内最大7つの専門科】

- ☐ 機械科 … 伝統と歴史ある県内最古の工業科
- ☐ 電子機械科 … 基礎から学べて「自信」がつけます
- ☐ 電気科 … 電気を基礎からやさしく学べます
- ☐ 電子情報科 … コンピュータ、活用できてますか
- ☐ 土木科 … 未来を創り上げる醍醐味が面白い
- ☐ 工業化学科 … 化学を学ぶサイエンスアカデミー
- ☐ 建築・デザイン科 … 衣食住!「住を作る」を学ぼう

【修学旅行は各科ごとに特徴ある旅行計画】

「明石海峡大橋の迫力はUSJの楽しさを越えた」
(土木科) これが盛工生の修学旅行の感想です!

【寮そして大規模な学食を完備】

オール岩手の生徒たちが文武にわたり栄光の歴史を刻んできました。そして盛工はこれからも。

【部活動で心身を成長させ社会へ羽ばたこう】

特別強化指定校・強化拠点校
☐ スケート部 ☐ ウエイトリフティング部
☐ レスリング部 ☐ アーチェリー部
他にも多くの部活動が岩手県制覇、全国舞台への進出を目標に自分を高める日々を積み重ねます。

【盛工匠祭】

工業は楽しそう。ものづくりはかっこいい。
盛岡工業高校って意外にキラキラしてる!
イオンモール盛岡で開催される「盛工匠祭」で、見て触れて、動かして…盛工の魅力を感じてください。



岩手県立盛岡工業高等学校 特色化・魅力化ビジョン

私たちの生活は、長い歴史がある様々な専門分野での研究開発や技術の進歩の上に成り立っています。そしてその技術を身につけた「エンジニア」や「職人」と呼ばれる方々の仕事は、私たちの生活の「当たり前」を見えないところで支えてくれているおかげで、日常を送ることができています。特に工業の分野は、生活基盤そのものを支える大変重要なものです。

工業といっても、その中でさらに多く分類されますが、そのうち何か1つでも使えない事になったら、いつもの「当たり前」は崩れていきます。要するに、工業の1分野を学ぶということは、自分達の生活に直結している知識、技術を修めるという事です。専門の学習をすると、いつもの当たり前は本当は当たり前ではない事が実感できますし、社会の見え方がアップデートされます。

盛岡工業高校の魅力は、工業の各分野の専門的な内容を基礎から学んで、実社会から求められる、必要不可欠なエンジニアを目指せることです。

機械科

私たちの社会は、様々な工業製品を生み出すことで発展してきました。

機械科では、溶接や鋳造、金属の塊から部品を作り出す技術、車のエンジンの構造などの基礎を学び、日本を支えるものづくり工業人を目指して学習します

電子機械科

工場も、普段何気無く使っているエレベータなども、技術によって制御(コントロール)され、自動化する事で便利に使えています。

電子機械科では、機械、電気、情報分野を幅広く学び、制御分野で活躍するエンジニアを目指します。

電気科

私たちは、電気が使えるのが当たり前という生活をしています。ですから、電気が使えないと当然大変なことになります。

電気科では、現代社会のあたりまえを根底から支えている電気エネルギーに関わるエンジニアを目指して学習します

電子情報科

情報通信技術が今の生活でとても大切なものであることは、実感していると思います。

電子情報科では、ハイテク社会を支える電気・電子・通信・情報分野について幅広く学び、現代社会に欠かせない情報通信技術者を目指します。

土木科

道路や橋などは、それがあから街になる、生活ができるという、とても重要なものです。

土木科では、道路やダムなど、地図に残る仕事を通じて社会基盤を支える土木技術者を目指して学習します。

工業化学科

普段から使っているプラスチック製品や化学繊維製品、また私たちが口にする食品も化学技術の上に成り立っています。

工業化学科では、工業化学の専門的な知識を習得し化学工業の発展を担う技術者を目指します。

建築・デザイン科

私たちが住む家、毎日使うボールペンなどの道具、あらゆるものに設計とデザインが存在します。

建築・デザイン科では、家やビルの建築物を設計、デザインする建築技術者の基礎から学び、第一線で活躍する人材を目指します。



岩手県立
盛岡工業高等学校
定時制課程

普通	理数	体育	農業	工業	商業	水産	家庭	総合
----	----	----	----	----	----	----	----	----

所在地	〒020-0841 岩手県盛岡市羽場 18 地割 11 番地 1		
電話番号	019-638-3141		
HPアドレス	note		
http://www2.iwate-ed.jp/mot-h/part-time.html (二次元コード)		https://mot-hs.note.jp/all (二次元コード)	

■設置学科・学級数・募集定員(R5)

工業科・1学級・40人

■全校生徒数(R5.5.1現在)

24(人)(1年9人、2年5人、3年6人、4年4人)



■スクール・ポリシー(3つの方針)【概要】

グランド・ミッション・ポリシー(育成を目指す資質・能力に関する方針)
～このような力を伸ばします～

- ◆ 工業の基礎知識と技術を取得し、社会に貢献できる力を育てます。
- ◆ コミュニケーション能力を向上させ、協調性と自主性を育てます。
- ◆ 規律正しく生活し、主体的に学ぶ力を育てます。

カリキュラム・ポリシー(教育課程の編成及び実施に関する方針)
～このような学びを行います～

- ◆ 基礎・基本を中心に、理解する喜び、学習の達成感が得られる授業を展開します。
- ◆ 機械・電気の知識を身に付け、関係する資格取得の支援を行います。
- ◆ 行事・校外活動で社会性を身に付けます。

アドミッション・ポリシー(入学者の受入に関する方針)
～このような生徒を待っています～

- ◆ ものづくりや実習など、工業に興味がある生徒。
- ◆ 少人数の授業で、着実に知識や技術を身に付けたい生徒。

■学校の特徴

【校訓】 質実剛健

【盛工生が獲得を目指す力(3つのC)】

- ◆『Challenge 挑戦』
高い理想を持ち、夢に向かって努力を続ける。
- ◆『Create 創造』
基礎基本の知識技術を習得し、新しいものを生み出す。
- ◆『Change 変化』
過去にこだわらず、とらわれず自分を変える。

【特色ある教育課程で3つのCの獲得を目指します】

- ◆基礎学力の向上
 - ・年2回の計算漢字コンクール実施と優秀者表彰
 - ・SHR前学習会の実施
- ◆心身の健全な育成
 - ・学校行事(講演会、スポーツ大会、生活体験発表会など)
 - ・部活動(4,5月のみ)と県大会、全国大会への参加
 - ・スクールカウンセラーによる面談
- ◆キャリア教育の充実
 - ・インターンシップの実施
 - ・先輩と語る会、企業見学会、進路報告会の実施
 - ・課題研究発表会の実施
 - ・国家資格の取得(電気工事士、ボイラー技士)

【盛工定時制の特徴】

- ◆4年卒業コース(基本)と、3年卒業コースがあります。
- ◆4年卒業コースは17:35授業開始なので、働きながら学ぶことができます。
- ◆国家資格試験を受験し、高い合格率をあげています。
- ◆学校給食があります。
1食460円(税込)
- ◆スクールバスを無料で利用できます。





岩手県立盛岡工業高等学校（定時制） 特色化・魅力化ビジョン
「轟け大空に！繋げ未来へ！築け新たな伝統を！」

盛岡工業高校定時制の特徴

- 4年卒業コース（基本）と、3年卒業コースがあります。
- 4年卒業コースは17:35授業開始なので、働きながら学ぶことができます。
- 国家資格を受験し、高い合格率を上げています。
- 学校給食があります。
1食 460円。
- 無料でスクールバスを利用できます。



給食

校訓 質実剛健

盛工生が獲得を目指す力（3つのC）

- 『Challenge 挑戦』 高い理想を持ち、夢に向かって努力を続ける。
- 『Create 創造』 基礎基本の知識技術を習得し、新しいものを生み出す。
- 『Change 変化』 過去にこだわらず、とらわれず自分を変える。



機械実習



冬の校舎



プログラミング実習

魅力化協働パートナー（連携先）

- 地域
飯岡地区エスペロの会
盛岡市立飯岡中学校
- 産業
岩手県工業技術センター
地元企業
ETA（企業と教師の会）
- 教育機関
岩手県立産業技術短期大学校

アドミッションポリシー
（このような生徒を待っています）

- ものづくりや実習など、工業に興味がある生徒。
- 少人数の授業で、着実に知識や技術を身に付けたい生徒。



ティージ君

カリキュラムポリシー
（このような学びを行います）

- 基礎・基本を中心に、理解する喜び、学習の達成感が得られる授業を展開します。
- 機械・電気の知識を身に付け、関係する資格取得の支援を行います。
- 行事・校外活動で社会性を身に付けます。

グラディエーションポリシー
（このような力を伸ばします）

- 工業の基礎知識と技術を取得し、社会に貢献できる力を育てます。
- コミュニケーション能力を向上させ、協調性と自主性を育てます。
- 規律正しく生活し、主体的に学ぶ力を育てます。

特色ある教育課程で3つのCの獲得を目指します

基礎学力の向上

- ・年2回の計算漢字コンクール実施と優秀者表彰
- ・SHR前学習会の実施



全日制との共用教室



廊下の様子

心身の健全な育成

- ・学校行事（講演会、スポーツ大会、生活体験発表会など）
- ・部活動（4.5月のみ）と県大会、全国大会への参加
- ・スクールカウンセラーによる面談



交通安全教室



スポーツ大会

キャリア教育の充実

- ・インターンシップの実施
- ・先輩と語る会、企業見学会、進路報告会の実施
- ・課題研究発表会の実施
- ・国家資格の取得（電気工事士、ボイラー技士）



企業見学会



岩手県立
盛岡商業高等学校

普通	理数	体育	農業	工業	商業	水産	家庭	総合
----	----	----	----	----	----	----	----	----

所在地	〒020-0866 岩手県盛岡市本宮二丁目35番1号		
電話番号	019-636-1026		
HPアドレス	note		
http://www2.iwate-ed.jp/moc-h/ (二次元コード)	https://moc-hs.note.jp/ (二次元コード)		

■設置学科・学級数・募集定員(R5)

- ☞流通ビジネス科・2学級・80人
- ☞会計ビジネス科・2学級・80人
- ☞情報ビジネス科・2学級・80人

■全校生徒数(R5.5.1現在)

674人(1年231人、2年245人、3年198人)



■スクール・ポリシー(3つの方針)【概要】

グ ラデュエーション・ポ リシー(育成を目指す資質・能力に関する方針)
~このような力を伸ばします~

- ◆ 主体的に学習し、自分の考えを表現できる力
- ◆ ビジネスマナーを身につけ、持続可能な社会の実現に貢献できる力
- ◆ 社会の変化やニーズをとらえ、多様な視点で学び続ける力

カリキュラム・ポ リシー(教育課程の編成及び実施に関する方針)
~このような学びを行います~

- ◆ 教科横断的な学びを通して、多才なビジネスセンスを持った人材育成に取り組みます。
- ◆ 社会の即戦力となるべく、高い専門性を身に付けた人材育成に取り組みます。

アドミッション・ポ リシー(入学者の受入に関する方針)
~このような生徒を待っています

- 本校への入学を強く希望する以下のような生徒を待っています。
- ◆ 基本的な生活習慣や規範意識を身に付けている生徒
 - ◆ 授業を大切にし、特別活動や課外活動にも積極的に取り組む生徒
 - ◆ 商業の専門分野に関する資格取得に挑戦したい生徒

■学校の特徴

【教育目標】

広い視野と「士魂商才」を身につけ、社会で主体的・創造的に活躍できる人材を育成する。

【本校の歴史】

本校は大正2年の創立で今年創立110周年の記念式典と記念事業がおこなわれます。

【本校の特徴】

校訓 至誠・協同・自立

校是 士魂商才 **「武士の精神と商人の才能を兼ねていること」**

創立 111年

卒業生 23,944人



令和4年度の進路実績

主な就職先

進路実現

99%



- ・岩手銀行・東北銀行・盛岡信用金庫・岩手県農業共済組合
- ・岩手県中央農業協同組合・三田商店・木津屋本店・ユアテック
- ・山口北州印刷・キオクシア岩手・吉田産業 etc
- ・東北電力・N T T東日本東北・日立製作所・アイリスオーヤマ
- ・マルテ大塚・アストリア・本田技研工業 etc
- ・国家公務員税務東北・国家公務員一般関東・岩手県警察
- ・岩手県実習助手・海上保安学校 etc

主な進学先

- ・岩手大学・小樽商科大学・弘前大学・福島大学
- ・岩手県立大学・岩手県立大学盛岡短期大学部
- ・函館大学・岩手保健医療大学・盛岡大学・弘前学院大学
- ・東北学院大学・東北福祉大学・高崎商科大学・城西大学
- ・千葉商科大学・亜細亜大学・国士館大学・駒沢大学
- ・拓殖大学・聖和学園短期大学・仙台青葉学院大学 etc

部活動

運動部 13部

- ・硬式野球部・サッカー部・陸上競技部(男女)・軟式野球部・ソフトテニス部(男女)
- ・ハンドボール部(男女)・バレーボール部(男女)・バスケットボール部(男女)・卓球部(男女)
- ・バドミントン部(男女)・弓道部(男女)・柔道部(男女)・水泳部(男女)

文化部 8部

- ・ワープロ部・商業研究部
- ・情報処理研究部・吹奏楽部・華道部
- ・美術部・写真部・書道部



第101回全国高等学校サッカー選手権大会
岩手県大会優勝
(11年ぶり17度目の全国大会出場)

学校教育 目標

広い視野と『士魂商才』を身につけ、社会で主体的・創造的に活躍できる人材を育成する

このような力を伸ばします グラデュエーション・ポリシー

- 主体的に学習し、自分の考えを表現できる力
- ビジネスマナーを身につけ、持続可能な社会の実現に貢献できる力
- 社会の変化やニーズをとらえ、多様な視点で学び続ける力

このような生徒を待っています アドミッション・ポリシー

- 本校への入学を強く希望する以下のような生徒を待っています。
- ・ 基本的な生活習慣や規範意識を身に付けている生徒
 - ・ 授業を大切にし、特別活動や課外活動にも積極的に取り組む生徒
 - ・ 商業の専門分野に関する資格取得に挑戦したい生徒

特色ある教育課程(探究)

- 1 学年【いわての暮らしを知る】
 - ・ フィールドワークによる地域産業の理解の推進
 - ・ 地域の伝統芸能の継承
- 2 学年【経験を積み、社会を知る】
 - ・ インターンシップによる勤労観・職業観の育成
 - ・ 自己の職業的な適性を理解した将来設計力の育成
 - ・ 販売実習を通じたコミュニケーション能力等の育成
- 3 学年【自己を高め、目標を実現する】
 - ・ 進路別探究による進路達成へ向けた将来設計力の醸成
 - ・ 卒業後の進路について具体的な目標と課題を設定し実行

このような学びを行います カリキュラム・ポリシー

【全学科共通】

- ・ 教科横断的な学びを通して、多才なビジネスセンスを持った人材育成に取り組みます。
- ・ 社会の即戦力となるべく、高い専門性を身に付けた人材育成に取り組みます。

【流通ビジネス科】

- ・ マーケティングのしくみを学び、盛商マートの実践を通して、起業家マインドを持つ人材育成に取り組みます。
- ・ 流通分野の調査研究を行い、課題解決学習に取り組みます。
- ・ 企業と連携し、生徒のアイデアを活かした商品開発に取り組みます。

【会計ビジネス科】

- ・ 会計のしくみを学び、企業の経営情報の分析や提案ができる人材育成に取り組みます。
- ・ 会計分野の調査研究を行い、課題解決学習に取り組みます。

【情報ビジネス科】

- ・ 高度情報化社会に対応できる知識・技術を身に付け、必要な情報を主体的に収集・加工・表現できる人材育成に取り組みます。
- ・ 情報分野の調査研究を行い、課題解決学習に取り組みます。
- ・ 大学や専門学校と連携し、プログラミングやシステム開発など、情報技術に関する知識や技術の習得に取り組みます。



盛商note



盛商公式HP



岩手県立 沼宮内高等学校

普通	理数	体育	農業	工業	商業	水産	家庭	総合
----	----	----	----	----	----	----	----	----

所在地	〒028-4398 岩手県岩手郡岩手町大字五日市 10-4		
電話番号	0195-62-2334		
HPアドレス	note		
http://www2.iwate-ed.jp/nkn-h/ (二次元コード)	https://nkn-hs.note.jp/ (二次元コード)		
			

■設置学科・学級数・募集定員(R5)

普通科・1学級・40人

■全校生徒数(R5.5.1現在)

89人(1年34人、2年25人、3年30人)



■スクール・ポリシー(3つの方針)【概要】

グレートエーション・ポリシー(育成を目指す資質・能力に関する方針)
～このような力を伸ばします～

- ◆ 社会の一員としての基礎的な資質・能力を身に付けた生徒を育成します。
- ◆ 多様性を認め合い協働しながら課題を解決する生徒を育成します。
- ◆ 地域との連携・協働を通じて、地域の未来を担っていく生徒を育成します。

カリキュラム・ポリシー(教育課程の編成及び実施に関する方針)
～このような学びを行います～

- ◆ 少人数授業を展開し、基礎・基本の定着と学力向上を図ります。
- ◆ 個々の特性や能力に応じた柔軟な教育課程を編成し、多様な進路ニーズに対応します。
- ◆ 日々の授業改善やICT機器の活用により主体的・対話的な学びを推進します。
- ◆ 地域の教育資源等を活用し、地域や社会課題に関する探究活動を行います。

アドミッション・ポリシー(入学者の受入に関する方針)
～このような生徒を待っています

- ◆ 基本的な生活習慣や基礎学力を身に付けて、自らの可能性を伸ばしたい生徒。
- ◆ 進んで他者や社会とかわかり、豊かな人間性や社会性を身に付けたい生徒。
- ◆ 地域文化や地域社会に興味があり、地域貢献したい生徒。

■学校の特徴

生徒ひとり一人が主役の学校!

- 1 【個に合わせた学力向上】
：少人数授業・ICT機器の活用・課外授業
- 2 【生徒の自主性を大切にする部活動】
：ホッケー部・ソフトテニス部・卓球部
美術部・茶道部・吹奏楽部
フリースポーツ (R5 新設)
*ホッケー部男子は R4 全国選抜大会で3位に輝くなど、本県を代表する部です。



- 3 【地元と協働する、総合的探究の時間】
岩手町・地元企業のサポートを受けて、地域課題にじっくり向き合います。
- 4 【岩手町からの手厚い支援】
〈教育支援〉
公営塾の無料受講・模擬試験の無料受験
各種検定試験の補助・アイルランド訪問交流補助
〈生活補助〉
給食補助(個人負担 1食100円)
制服購入補助・皇居交通機関利用時の交通費補助・県外生への下宿代補助
- 5 【県外からの入学生歓迎】
全国から入学生を募集しています。
岩手町が下宿等、生活面を支援します。



岩手県立沼宮内高等学校

特色化・魅力化ビジョン

《校訓》
清潔・強靱・寛容

教育目標
自らの進路を切り拓き社会に貢献する意欲あふれ、知・徳・体の調和のとれた自立した心豊かな人間を育成する

- 目指す学校像**
1. 学力を伸ばさせ、生徒一人ひとりの目標実現を目指す学校
 2. 当たり前だが、当たり前でできる沼高生を育成する学校
 3. 「キャリア教育」を推進し、社会人としての基礎を身に付けさせる学校
 4. いじめのない、安心安全な学校
 5. 部活動を通して自己を鍛え、地域に貢献する学校

- 目指す生徒像**
1. 進路実現に向け、学習にしっかり取り組む生徒
 2. 社会人としてのマナーを身に付けるよう努める生徒
 3. 部活動やボランティア活動を頑張る生徒

協働・共創
岩手町と沼宮内高校は連携協定を締結しています

グラデュエーション・ポリシー【卒業までにこのような力を伸ばします】

- 社会の一員としての基礎的な資質・能力を身に付けた生徒を育成します。
- 多様性を認め合い協働しながら課題を解決する生徒を育成します。
- 地域との連携・協働を通じて、地域の未来を担っていく生徒を育成します。

カリキュラム・ポリシー【このような学びを行います】

- 少人数授業を展開し、基礎・基本の定着と学力向上を図ります。
- 個々の特性や能力に応じた柔軟な教育課程を編成し、多様な進路ニーズに対応します。
- 日々の授業改善やICT機器の活用により主体的・対話的な学びを推進します。
- 地域の教育資源等を活用し、地域や社会課題に関する探究活動を行います。

アドミッション・ポリシー【このような生徒を待っています】

- 基本的な生活習慣や基礎学力を身に付けて、自らの可能性を伸ばしたい生徒。
- 進んで他者や社会とかわり、豊かな人間性や社会性を身に付けたい生徒。
- 地域文化や地域社会に興味があり、地域貢献したい生徒。

少人数授業
ICT機器の活用
個々に応じた個別学習指導

模擬試験・検定(希望)
進路別課外授業
外部講座受講

ボランティア活動
地域活動
小中高連携



生徒会活動・委員会活動
部活動
アイルランド訪問交流

キャリア学習
地元企業インターンシップ
社会課題・地域課題探究

外部講師による「総合的な探究の時間」(岩手町人材育成事業)

主な連携先

- 岩手町教育委員会
- 岩手町みらい創造課
- 岩手町商工会
- 教育振興会
- PTA
- 同窓会
- 株式会社sinKA

- ◆ 岩手町「ゆはず未来塾」
- ◆ 教育振興会による各種補助事業
- ◆ 県外生受入れ(岩手町下宿整備支援)

**生徒一人ひとりが
主役の学校！**

- ◆ 地域共創人材育成の推進に関する連携協定
- ◆ 企業活動体験プロジェクト
- ◆ SDGs・持続可能なまちづくり



岩手県立 葛巻高等学校

普通	理数	体育	農業	工業	商業	水産	家庭	総合
----	----	----	----	----	----	----	----	----

所在地	〒028-5402 岩手県岩手郡葛巻町葛巻 5-178-1		
電話番号	0195-66-2253		
HPアドレス	note		
http://www2.iwate-ed.jp/kuz-h/ (二次元コード)		https://kuz-hs.note.jp/ (二次元コード)	

■設置学科・学級数・募集定員(R5)

普通科・2学級・80人

■全校生徒数(R5.5.1現在)

138人(1年40人、2年43人、3年55人)



■スクール・ポリシー(3つの方針)【概要】

グレートイノベーション・ポリシー(育成を目指す資質・能力に関する方針) ～このような力を伸ばします～

- ◆ 学習と生活の基礎基本の定着と学校生活を通じて備わる礼節。
- ◆ 進路目標の達成等によって高まる自己肯定感。
- ◆ 本校でしか出会うことのない仲間や幅広い年齢層の地域住民との交流で育まれた豊かな心。
- ◆ 課題を発見し、その解決策を探究・思考して判断した最適解を他者に表現する力。
- ◆ 国際的視野と地域社会に貢献する意欲を持つ人材。

カリキュラム・ポリシー(教育課程の編成及び実施に関する方針) ～このような学びを行います～

- ◆ 交流授業等、葛巻地域連携型中高一貫教育の推進と遠隔授業により基礎学力の定着を図る。
- ◆ 生徒の多様な進路希望に応じた教育課程ときめ細やかな指導の展開。
- ◆ 生徒会活動や部活動等を通じ、他者を尊重することを育む。
- ◆ 総合的な探究の時間のみならず他教科においても探究的な学習を展開し、地域における多様な人々と連携・協働することで、思考力、判断力、表現力を育む。
- ◆ 地域活動等への積極的な参加と幅広い年齢層との交流を通じ、豊かな人間性や社会性を育む。

アドミッション・ポリシー(入学者の受入に関する方針) ～このような生徒を待っています

- ◆ 主体的・協働的に探究的学習に取り組み、積極的に社会に参画しようとする生徒。
- ◆ 自律した生活を送り、自らの能力を伸ばそうと努力する生徒。
- ◆ 誰に対しても公平に接し、差別や偏見のない社会の担い手と自覚する生徒。
- ◆ 様々な地域から入学した生徒同士が互いの文化的背景を尊重し、協力し合いながら学校生活を送る生徒。

■学校の特徴

【校訓・教育目標】

校是：「五自高揚」、「五声志達」
葛巻生魂「施無畏」

葛巻地域連携型中高一貫教育を推進し、心豊かで礼節をわきまえ、学習と生活における基礎基本を身につけ、自ら学び、自ら考える力を養い、広く社会に貢献できる生徒を育成する。

【特色】

地域連携型の中高一貫校として22年目を迎えました。平成27年から山村留学生制度を導入し、令和5年度までに18都道府県から65名が入学しました。今年度は県内外の36の中学校から入学した138名が在籍しており、他地域との交流が生まれることで学校の活性化につながっております。平成29年には、葛巻町が主導して葛巻町学習塾を開校し、生徒は無料で通塾することができます。令和3年からは内閣府地方創生推進室「地域みらい留学365」留学生の受け入れを開始し、令和5年度までに3名受け入れております。中山間地「葛巻」の魅力を発信し、地域の発展をリードし支える人材の育成を目指しています。

【コース紹介】

・進学コースは、大学や医療系専門学校への進学を志望する生徒を対象に、志望する学校に対応できる学力が身に付くように学習します。

・就職コースは、就職及び専門学校への進学を志望する生徒を対象に、商業科目を12単位履修する教育課程により、資格取得も目標に学習します。

【進路実績(R4年度実績)】

- ・国公立大学(17人)・私立大学(延べ14人)
- ・短期大学(1人)・専門学校(10人)
- ・就職(県内5人、県外4人)



葛巻高校 教育目標

葛巻地域連携型中高一貫教育を推進し、心豊かで礼節をわきまえ、学習と生活における基礎基本を身につけ、自ら学び、自ら考える力を養い、広く社会に貢献できる生徒を育成する。

スクール・ポリシー

グラデュエーション・ポリシー【葛巻高校ではこのような力を身につけて卒業できます】

- (1) 学習と生活の基礎基本の定着と学校生活を通じて備わる礼節。
- (2) 進路目標の達成等によって高まる自己肯定感。
- (3) 本校でしか出会うことのない仲間や幅広い年齢層の地域住民との交流で育まれた豊かな心。
- (4) 課題を発見し、その解決策を探究・思考して判断した最適解を他者に表現する力。
- (5) 国際的視野と地域社会に貢献する意欲を持つ人材。

カリキュラム・ポリシー【葛巻高校ではこのような特色ある活動を行っています】

- (1) 交流授業等、葛巻地域連携型中高一貫教育の推進と遠隔授業により基礎学力の定着を図る。
- (2) 生徒の多様な進路希望に応じた教育課程ときめ細やかな指導の展開。
- (3) 生徒会活動や部活動等を通じ、他者を尊重することを育む。
- (4) 総合的な探究の時間のみならず他教科においても探究的な学習を展開し、地域における多様な人々と連携・協働することで、思考力、判断力、表現力を育む。
- (5) 地域活動等への積極的な参加と幅広い年齢層との交流を通じ、豊かな人間性や社会性を育む。

アドミッション・ポリシー【葛巻高校ではこのような生徒をお待ちしております】

- (1) 主体的・協働的に探究的学習に取り組み、積極的に社会に参画しようとする生徒。
- (2) 自律した生活を送り、自らの能力を伸ばそうと努力する生徒。
- (3) 誰に対しても公平に接し、差別や偏見のない社会の担い手と自覚する生徒。
- (4) 様々な地域から入学した生徒同士が互いの文化的背景を尊重し、協力し合いながら学校生活を送る生徒。

葛巻高校魅力化 協働パートナー

地域

葛巻町役場

PTA・同窓会

産業

商工会

森林組合

農業協同組合

大学

岩手大学

岩手県立大学

NPO



岩手県立 平館高等学校

普通	理数	体育	農業	工業	商業	水産	家庭	総合
----	----	----	----	----	----	----	----	----

所在地	〒028-7405 岩手県八幡平市平館 25-6		
電話番号	0195-74-2610		
HPアドレス	note		
http://www2.iwate-ed.jp/tar-h/ (二次元コード)	https://tar-hs.note.jp/ (二次元コード)		

■設置学科・学級数・募集定員(R5)

- 普通科・1学級・40人
- 家政科学科・1学級・40人

■全校生徒数(R5.5.1現在)

132人(1年37人、2年49人、3年46人)



■スクール・ポリシー(3つの方針)【概要】

グレード・エーション・ポリシー(育成を目指す資質・能力に関する方針) ～このような力を伸ばします～

- ◆ 自ら考える力、自分の言葉で表現できる力を育成
- ◆ 他者と協働しながら地域で活躍できる行動力を育成
- ◆ 多様な価値観を受け入れ交流できる対話力を育成
- ◆ 八幡平市の歴史、文化、自然や観光資源等を理解し、ふるさとの魅力を発信する力を育成
- ◆ 人としての優しさ、正しさ、美しさを身に付け、自ら学びに向かう力、生きる力を育成

カリキュラム・ポリシー(教育課程の編成及び実施に関する方針) ～このような学びを行います～

- ◆ 多様化する生徒の支援、個別最適化、教科横断的な授業を実践し、学力向上を図ります。
- ◆ 課題解決能力の育成を図るため、総合的な探究の時間※【八幡平市探究や卒業研究】の取組を体系化した主体的な学習を実践します。
- ◆ 地域社会に貢献できる力を身につけるため、地域連携、産学連携の充実を図り、実学を学び、様々な体験・交流ができる学びを推進します。
- ◆ 八幡平市の輝く大人との交流、人材を活用した学びを深め、イノベーションを喚起します。
- ◆ 地域の産業振興を踏まえ、行政・商工会・企業・教育関係機関と連携し、高度で専門的な分野を学ぶための環境整備に努めます。

アドミッション・ポリシー(入学者の受入に関する方針) ～このような生徒を待っています

- ◆ 探究心が旺盛で、地域の課題解決に積極的に取り組む生徒
- ◆ 他者の立場や考えを尊重し、思いやりのある行動やコミュニケーションを大切にする生徒
- ◆ 目標達成に向けて失敗を恐れず、チャレンジ精神で物事に取り組み、努力を惜しまない生徒
- ◆ 八幡平市の大自然の中で、故郷の魅力を実感しながら自分の可能性を伸ばしたい生徒
- ◆ 命と絆を大切にして、強い意志と優しい心をもって、誰かのために頑張る生徒

■学校の特徴

【学科の特徴】

●普通科 2・3学年でⅠ・Ⅱコースに分かれて学習します。
《Ⅰコース》

- ・おもに就職希望者が対象。
- ・商業科目の開設、インターンシップ等を実施。

《Ⅱコース》

- ・おもに進学希望者が対象。
- ・進学や公務員対策模擬試験・課外授業・小論文指導・個別指導などの学習支援を用意。

●家政科学科 2・3学年でライフデザイン・コミュニティデザインコースに分かれて学習します。

《ライフデザインコース》

- ・衣食住など日常生活を充実させるための実践力を身に付ける。
- ・福祉・縫製・地元企業への就職や保育・福祉・服飾系の進学に対応。

《コミュニティデザインコース》

- ・地域文化に密着した学習をととして郷土に貢献できる実践力を高める。
- ・地元企業・ホテルなどへの就職と調理や栄養など食に関連する進学に対応する力を身につける。

【主な進路】

岩手大学、室蘭工業大学、東北学院大学、日本福祉大学、明治大学、文化学園大学、盛岡大学短期大学部、盛岡ヘアメイク専門学校、大原簿記情報ビジネス医療福祉専門学校等
シミック CMO 株式会社、社会福祉法人みちのく協会、岩手日産自動車株式会社、ニチコン岩手株式会社、JR 東日本東北総合サービス株式会社等

【紫根染を伝える活動をしています】

地域に伝わる紫根染の技術を継承するために、自分たちで植栽・栽培したムラサキ草の根で染色した紫根染コースージュを卒業生に贈っています。また、絶滅危惧種であるムラサキ草の保護活動として家庭クラブでは種を採種し、苗を増やす活動もしています。





岩手県立平舘高等学校【特色化・魅力化ビジョン】



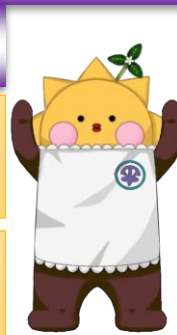
校訓「開拓者精神」

<基本精神>

自勝・自彊・自立・自尊

基本姿勢：明るい挨拶・きれいな環境

・豊かなコミュニケーション・優しい心



【学校の使命】

人・夢・未来を育む八幡平市にある唯一の高校として、優しい心を育み、知・徳・体の調和のとれた人材を育成し、将来、地域社会に貢献するリーダーを育てるとともに、生徒一人ひとりが輝き、生徒自らが成長を実感し、生徒の夢の実現・挑戦を応援する、魅力あふれる学校を目指します。

スクールポリシー【学校の方針】 3つの柱

グラデュエーション・ポリシー (育成を目指す資質・能力に関する方針)

- ① 自ら考える力、自分の言葉で表現できる力を育成
- ② 他者と協働しながら地域で活躍できる行動力を育成
- ③ 多様な価値観を受け入れ交流できる対話力を育成
- ④ 八幡平市の歴史や文化、自然や観光資源等を理解し、ふるさとの魅力を発信する力を育成
- ⑤ 人としての優しさ、正しさ、美しさを身に付け、学びに向かう力、生きる力を育成

カリキュラム・ポリシー (教育課程の編成及び実施の方針)

- ① 多様化する生徒の支援、個別最適化、教科横断的な授業を実践し、学力向上を図ります。
- ② 課題解決能力の育成を図るため、総合的な探究の時間⇒【八幡平市探究や卒業研究】の取組を体系化した主体的な学習を実践します。
- ③ 地域に貢献できる力を身につけるため、地域連携、産学連携の充実を図り、実学を学び、様々な体験・交流ができる学びを推進します。
- ④ 八幡平市の輝く大人との交流、人材を活用した学びを深め、イノベーションを喚起します。
- ⑤ 地域の産業振興を踏まえ、行政・商工会・企業・教育関係機関と連携し、高度で専門的な分野を学ぶための学びの環境整備に努めます。

アドミッション・ポリシー (入学者の受け入れ方針)

- ① 探究心が旺盛で、地域の課題解決に積極的に取り組む生徒
- ② 他者の立場や考えを尊重し、思いやりのある行動やコミュニケーションを大切にする生徒
- ③ 目標達成に向けて失敗を恐れず、チャレンジ精神で物事に取り組み、努力を惜しまない生徒
- ④ 八幡平市の大自然の中で、故郷の魅力を実感しながら自分の可能性を伸ばしたい生徒
- ⑤ 命と絆を大切にして、強い意志と優しい心をもって、誰かのために頑張れる生徒



岩手県立 雫石高等学校

普通	理数	体育	農業	工業	商業	水産	家庭	総合
----	----	----	----	----	----	----	----	----

所在地	〒020-0544 岩手県岩手郡雫石町柿木 36-1		
電話番号	019-692-3249		
HPアドレス	note		
http://www2.iwate-ed.jp/shz-h/ (二次元コード)	https://shz-hs.note.jp/ (二次元コード)		

■設置学科・学級数・募集定員(R5)

普通科・1学級・40人

■全校生徒数(R5.5.1現在)

71人(1年22人、2年22人、3年27人)



■スクール・ポリシー(3つの方針)【概要】

グレード・エーション・ポリシー(育成を目指す資質・能力に関する方針)
～このような力を伸ばします～

- ◆主体的に取り組む力
- ◆チャレンジする力と行動力
- ◆グローバルな視点や思考
- ◆批判的な分析力

カリキュラム・ポリシー(教育課程の編成及び実施に関する方針)
～このような学びを行います～

- ◆主体的・対話的で深い学びの実践
 - ・対話型の授業;自分の考えや意見を述べる
→表現力、論理的思考力
 - ・ICT機器の活用;問題解決の手順や方法の取得、情報収集や整理分析、情報発信の実践
→情報活用能力
- ◆地域探究活動「虹色コンパス」;雫石地域をフィールドに据え、豊富な地域資源(観光資源、ものづくりなど)を有効に活用した探究活動
→科学的な思考力、プレゼンテーション能力

アドミッション・ポリシー(入学者の受入に関する方針)
～このような生徒を待っています

- ◆前向きにチャレンジしようとする生徒
- ◆知識や技能を人生や社会で生かそうとする生徒
- ◆自分の住む町や地域の発展に貢献したい生徒
- ◆感謝の気持ちをもって行動できる生徒

■学校の特徴

【教育目標】

確かな学力と人間力を身につけて、地域の未来に貢献できる生徒の育成

【学習活動】

○基礎・基本を重視した授業を行いつつ、資格取得にも力を入れています。

・取得を目指す資格

漢字検定、英語検定、数学検定、ビジネス文書実務検定、ビジネス計算実務検定、情報処理検定、保育技術検定、食物調理技術検定

・主な学校行事

学年マッチ(6月)、思郷祭(10月)、雪上運動会(1月)



○地域との関りを大切にしています

- ・郷土芸能委員会は県内各地のイベントで出演依頼を受け、演舞を披露しています。
- ・地域の困りごとを、地域の方と一緒に解決できるようボランティア活動を推進しています。

【進路実績】令和4年度卒業生

- ・国公立大学(1人) ・私立大学(1人)
- ・短期大学(2人) ・専門学校(4人)
- ・就職(12人)

岩手県立雫石高等学校 特色化・魅力化ビジョン

校訓・校是「点滴穿石」

教育目標

- 確かな学力と人間力を身につけて、地域の未来に貢献できる生徒の育成
- ア 主体的に学ぶ意欲を持ち、自己実現に向けて努力する生徒の育成
- イ 未来を切り拓く意欲を持ち、地域や社会へ貢献する生徒の育成
- ウ 心身ともに健康で、集団や個人を尊重する姿勢と豊かな人間性を持つ生徒の育成

グラデュエーション・ポリシー（卒業時に身につけている能力・資質）

主体的に取り組む力、チャレンジする力と行動力、グローバルな視点や思考、批判的な分析力

進路志望の達成

地域貢献

カリキュラム・ポリシー（本校が展開する教育活動）

- ・通級による指導
- ・キャリア教育の充実
- ・しずくいし虹の丘未来塾
- ・虹色コンパス(探究活動)
- ・対話型授業、ICT活用授業
- ・基礎基本の徹底と少人数指導

確かな学力

3学年<ジャンプ>

2学年<ステップ>

1学年<ホップ>

人間力

- ・ボランティア活動
- ・部活動、委員会活動
- ・地域交流 地域国際交流(派遣) 異校種間(小中学生)交流
- ・復興と発展に取り組む学校との交流
- ・各種研修 修学旅行、上級学校見学会、インターンシップ
- ・生徒会行事 学年マッチ、思郷祭(文化祭)、雪上運動会

- 1 主体的・対話的で深い学びの実践
 - ア 対話型の授業；自分の考えや意見を述べる⇒**表現力、論理的思考力**
 - イ ICT機器の活用；問題解決の手順や方法の取得、情報収集や整理分析、情報発信の実践⇒**情報活用能力**
- 2 地域探究活動「虹色コンパス」；雫石地域をフィールドに据え、豊富な地域資源（観光資源、ものづくりなど）を有効に活用した探究活動⇒**科学的な思考力、プレゼンテーション能力**

サポート

アドミッションポリシー（こんな生徒を待っています）

- ア 前向きにチャレンジしようとする生徒
- イ 自分の住む町や地域の発展に貢献したい生徒
- ウ 知識や技能を人生や社会で生かそうとする生徒
- エ 感謝の気持ちをもって行動できる生徒

雫石高校PTA・同窓会
魅力化協働パートナー
雫石高校教育振興協議会
雫石高校を支援する会 他



岩手県立 紫波総合高等学校

普通	理数	体育	農業	工業	商業	水産	家庭	総合
----	----	----	----	----	----	----	----	----

所在地	〒028-3305 岩手県紫波郡紫波町日詰字朝日田1番地		
電話番号	019-672-3690		
HPアドレス	note		
http://www2.iwate-ed.jp/shw-h/ (二次元コード)		https://shw-hs.note.jp/ (二次元コード)	

■設置学科・学級数・募集定員(R5)

総合学科・3学級・120人

■全校生徒数(R5.5.1現在)

227人(1年92人、2年69人、3年66人)



■スクール・ポリシー(3つの方針)【概要】

グレンジーション・ポリシー(育成を目指す資質・能力に関する方針)
～このような力を伸ばします～

- ◆ 問いを立て、解決の手立てを見いだせる力
- ◆ 他者と協働できる力
- ◆ 多様な価値観を尊重できる力
- ◆ 自らを律することができる力(基本的生活習慣の定着、整容を正す、規則の順守等)

カリキュラム・ポリシー(教育課程の編成及び実施に関する方針)
～このような学びを行います～

- ◆ 基礎学力の定着(筋道立てて考える力を育てるために)
- ◆ 「産業社会と人間」「総合的な探究の時間」「卒業研究」の体系づけた学習(課題探究能力の育成を図るために)
- ◆ 関係機関と連携し、高度で専門的な分野を学ぶ(地域の産業振興を踏まえ、系列の特性を生かす形で岩手県立大学・岩手県立農業大学校、地方振興局等と連携する)
- ◆ 地域の人材を活用した学びや体験的な学びを実践(地域貢献を念頭に、紫波町・オガールとの連携を密にする)

アドミッション・ポリシー(入学者の受入に関する方針)
～このような生徒を待っています

- ◆ 好奇心旺盛で、課題解決を目指す探究心に厚い生徒
- ◆ コミュニケーションを大切にする(他者を認めて相手に寄り添える)生徒
- ◆ 失敗を恐れず、チャレンジ精神で物事に取り組み、ゴールに向けて努力を惜しまない生徒
- ◆ 生まれ育った地域(岩手県や紫波地域)について学びを深めたい生徒。

■学校の特徴

◆ 校訓
「知を求め ところ豊かに たくましく」

◆ 学校概要
2004(H16)年度より普通高校から総合学科に再編され紫波町オガールに隣接したモダンな校舎で学んでいます。2030年に創立百周年を迎える伝統校です。



◆ 学習について
1年次では普通高校と同じように全員共通の科目を学びます。



2年次からは系列に分かれ、普通教科とともにそれぞれの専門教科を学びます。系列は人文・自然(進学)、エコロジー・フード(農業)、ライフデザイン(家庭)、情報経済(商業)、福祉健康の5系列です。地域との関わりを大切にしながらそれぞれの進路実現に向け、検定等積極的に取り組んでいます。



◆ 特別活動について
部活動では、全国トップレベルの自転車競技部を始め、運動部も文化部も生き生きと活動しています。
生徒会活動やボランティア活動も盛んです。



岩手県立紫波総合高等学校 特色化・魅力化ビジョン

教育目標

- (1) 人間としての生き方を考え、生涯にわたり学び続けようとする意欲を育てる。
- (2) 正しく判断し、他者を尊重しながら自己実現を目指そうとするところを育てる。
- (3) 将来の職業や生活を見通し、人生をたくましく切り拓こうとする力を育てる。
- (4) 持続可能な社会のために、自己及び社会の課題解決に向け努力する人間を育てる。

ふるさと（岩手県、紫波地域）の発展を担う人材を育てる

地域社会を構成する一員

地域産業を支える人材

グラデュエーションポリシー

このような力を伸ばします

問いを立て、
解決の手立てを
見いだせる力

他者と協働できる力

多様な価値観を
尊重できる力

自らを律することが
できる力

カリキュラムポリシー

このような学びを行います

基礎学力の定着

キャリア教育充実の
ため、地域人材を活
用した学びや体験的
な学びの実践

関係機関と連携し
高度で専門的な分
野を学ぶ

アドミッションポリシー

このような生徒を待っています

ふるさとについて
学びを深めたい

課題解決を
目指す
探究心に厚い

チャレンジ精神
努力を惜しまない

コミュニケーション
を大切にしている

『紫波希望ヶ丘学』・・・「紫波」を再発見

1年次「産業社会と人間」

紫波地域（風土・文化・産業等）について
理解を深める場

- ①自分の適性や能力について理解し、進路
目標を立てる場
- ②主体的に周囲に関わり、学ぼうとする
資質を養成する場

2年次「総合的な探究の時間」

紫波地域（風土・文化・産業等）の良さや
課題を見つける場

- ①協力して課題を向き合う場
- ②様々な交流や体験を通して人間的に成長
する場

3年次「卒業研究」

紫波地域（風土・文化・産業等）の抱える
課題解決の手立てを考え、解決策を提案す
る場

- ①自分の目標に対して努力を継続する態度
を養成する場
- ②社会人としてのルールやマナーの定着を
図る場
- ③自分の考えを的確かつ効果的に伝える
手立てを見につける場