

現在実施中



2 現在実施中

分野	対策の内容	箇所
河川	堤防等の整備	一戸町 馬淵川
	河道の付け替え	久慈市 小屋畑川
砂防	土砂災害が発生するおそれのある箇所への対応	
	砂防施設の整備	一戸町 中屋敷の沢（2）
		岩泉町 国境の沢（8）
	平泉町 日照田の沢	

現在実施中



2 現在実施中

分野	対策の内容	箇所
道路	斜面からの落石対策	住田町 川口地区
	無電柱化の推進	矢巾町 又兵工新田地区
	道路の整備	久慈市 案内～戸呂町口地区
		八幡平市 佐比内地区
		盛岡市 杜の大橋
		岩泉町 浅内地区
	橋りょうの老朽化対策	雫石町 戸沢橋
洋野町 川尻橋		
港湾	物揚場の補修	久慈市 久慈港

河川 堤防等の整備

いちのへまち 一戸町 まべちがわ 馬淵川 (馬淵川水系)

対策前

【洪水による被害】
令和4年8月豪雨



対策実施中



施工状況



【堤防整備中】本町・向町工区

対策の
内容

令和4年8月豪雨での洪水被害を受けて、
再度の災害が生じないように、堤防の整備や河道の拡幅を進めています。

河川 河道の付け替え

くじし 久慈市 小や は た が わ 小屋畑川 (くじがわ 久慈川水系)

対策前



【洪水による被害】
令和元年 台風第19号

対策実施中



【航空写真】計画概要

対策の
内容

河道を付け替えることにより、住宅地の浸水被害の軽減を図ります。

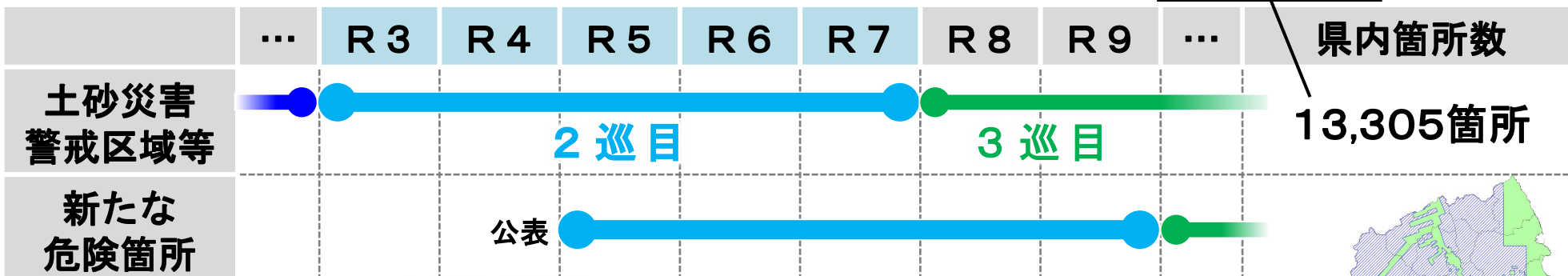
現在実施中

砂防

土砂災害が発生するおそれのある箇所への対応

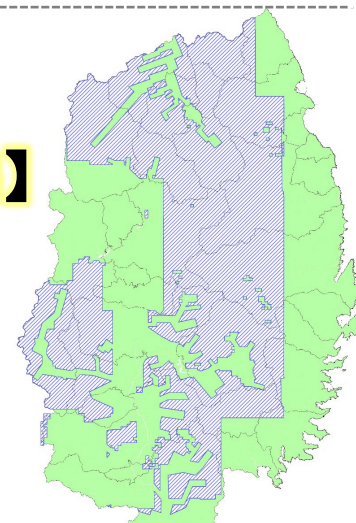
【土砂災害警戒区域の指定(更新)に向けた基礎調査の想定スケジュール】

東北6県平均
(約7,800箇所)
の約1.7倍



【新たな危険箇所の抽出】

5,668箇所 (令和4年度公表済) 
+
4,324箇所 (令和5年度公表済) 
計 9,992箇所



対策の内容

- 土砂災害警戒区域等の基礎調査を着実に進めていきます。
- 令和4年度から抽出・公表している、新たな「土砂災害が発生するおそれのある箇所」についても同様に、基礎調査を進めます。

砂防 砂防施設の整備（その1）

いちのへまち なかやしきのさわ まべちがわ
➤ 一戸町 中屋敷の沢（2）（馬淵川水系）

対策前



令和4年8月大雨

【国道4号に土砂流出】

対策実施中



【砂防堰堤整備中】

対策の
内容

下流の人家や国道などを保全するため、土石流を捕捉する砂防施設を建設しています。



砂防

砂防施設の整備（その2）

いわいずみちょう くにざかいのさわ おもとがわ
➤ 岩泉町 国境の沢（8）（小本川水系）

対策前



対策実施中



**対策の
内容**

下流の人家や国道などを保全するため、土石流を捕捉する砂防施設を建設しています。

砂防 砂防施設の整備（その3）

ひらいずみちょう ひでりたのさわ きたかみがわ
➤ 平泉町 日照田の沢（北上川水系）

対策実施中



対策実施中



対策の
内容

下流の人家や町道などを保全するため、土石流を捕捉する砂防施設を建設しています。



道路

斜面からの落石対策

すみたちょう かわぐち
➤ 住田町 川口地区（一般国道107号）

対策前



【落石発生】令和6年9月

対策実施中



【落石対策】

※大型土のうは応急対策実施時のもの

対策の
内容

落石対策を実施し、通行止めとなるリスクを低減します。

道路 無電柱化の推進

やはばちょう またべえしんでん やはばていしやじょうせん
➤ 矢巾町 又兵工新田地区 (一般県道矢巾停車場線)

対策前



対策実施中



対策の
内容

道路から電柱や電線などをなくし、地震や台風による電柱の倒壊をなくすことで、安全性の向上を図ります。



道路

道路の整備（その1）

➤ ^{くじし}久慈市 ^{あんない}案内～^{へろまちぐち}戸呂町口地区（一般国道281号）

対策前



【豪雨による通行止め状況】
（平成28年 台風第10号）

対策実施中



【トンネル坑口、切り回し道路整備】

対策の
内容

落石など、緊急輸送道路の通行危険箇所を解消するため
トンネルを整備します。

道路

道路の整備（その2）

➤ ^{はちまんたいし}八幡平市 ^{さひない}佐比内地区（一般国道282号）

対策前



対策実施中



対策の
内容

通行危険箇所や、幅員が狭く、車両のすれ違いが困難な箇所を解消するためトンネルを整備します。

現在実施中

道路

道路の整備（その3）

もりおかし 盛岡市 杜のおおはし 杜の大橋 (もりおかえきもとみやせん 盛岡駅本宮線)

対策前



対策実施中



対策の 内容

都市の円滑な交通を確保するため、
都市計画道路を計画的に整備しています。

道路

道路の整備（その4）

いわいずみちょう あさない

➤ 岩泉町 浅内地区（一般国道340号）

対策前



対策実施中



対策の
内容

緊急輸送道路等の通行危険箇所や、幅員が狭く、車両のすれ違いが困難な箇所を解消していきます。

道路

橋りょうの老朽化対策（その1）

➤ ^{しずくいしちょう}雫石町 ^{とざわばし}戸沢橋（一般県道盛岡鶯宿温泉線）

対策前



対策実施中



対策の
内容

損傷のある部材を補修して、橋りょうの長寿命化を図ります。



道路

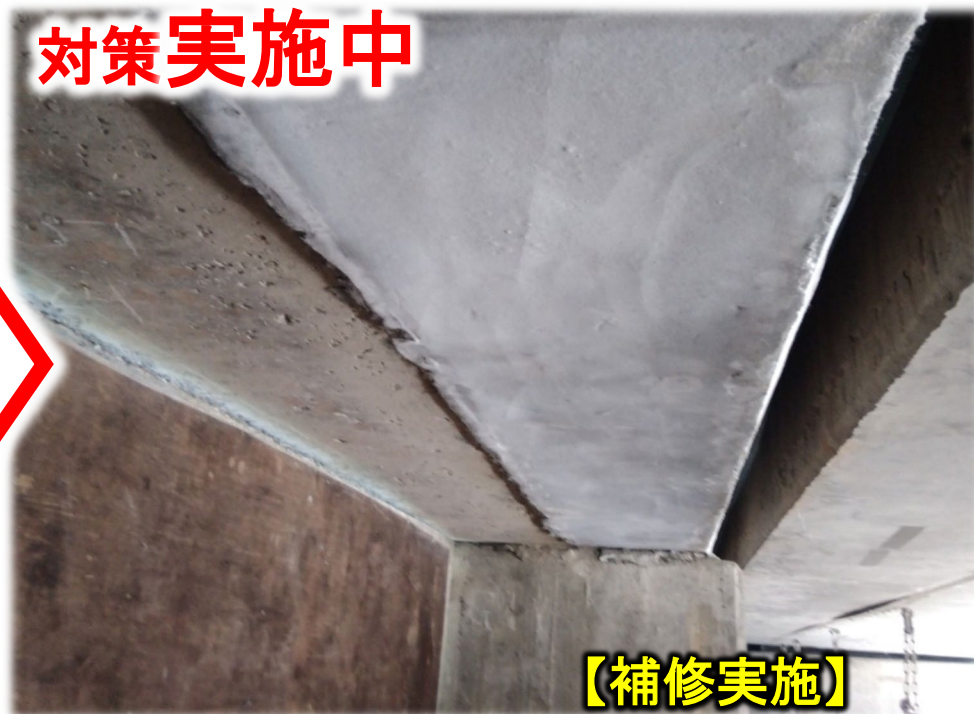
橋りょうの老朽化対策（その2）

➤ ひろのちょう 洋野町 かわしりばし 川尻橋（一般県道角ノ浜玉川線）

対策前



対策実施中



対策の
内容

損傷のある部材を補修して、橋りょうの長寿命化を図ります。

港湾

岸壁の老朽化対策

➤ 久慈市 久慈港 (諏訪下地区)

対策前

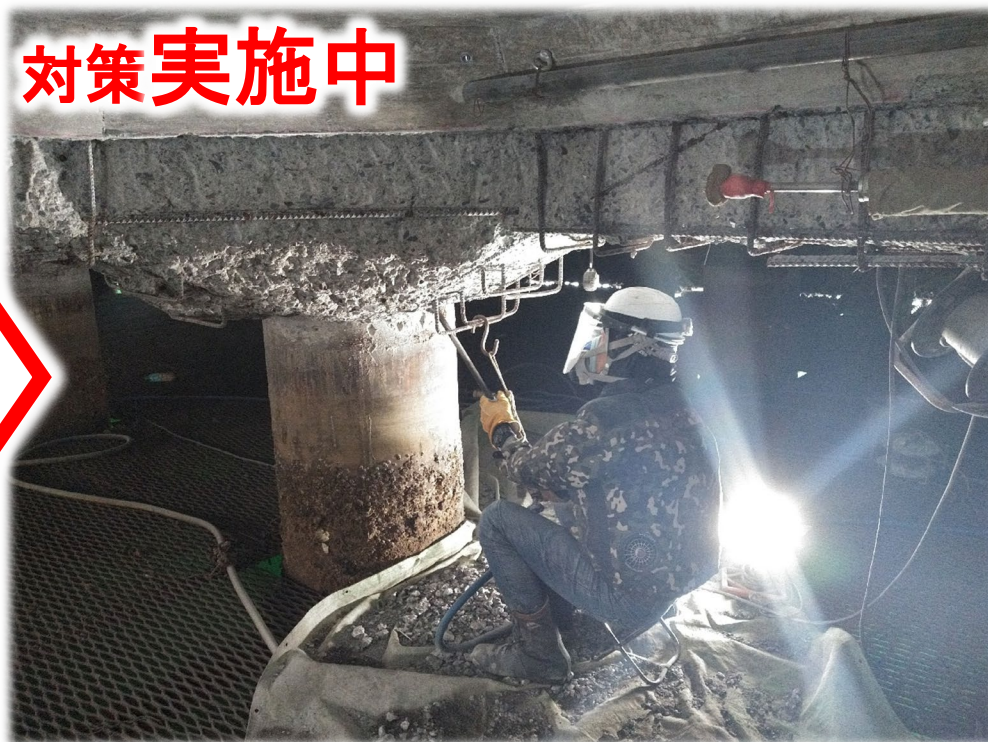


昭和40年代完成
(50年以上経過)

※ 岸壁の下側
から撮影

【鉄筋の露出・コンクリートの剥離】

対策実施中



対策の
内容

船舶が安全に係留できるよう、老朽化が進行していた岸壁を補修します。