

令和5年10月

"Taneyama Super Sire News"

第235号
その2

たねやま種雄牛だより

Since 2004.4

岩手県農業研究センター畜産研究所種山畜産研究室 TEL: 0197-38-2312 FAX: 0197-38-2177

～ 県有種雄牛枝肉情報 ～

令和5年岩手県有種雄牛産子限定枝肉共励会 (株)いわちく R5.9.22

性別	父	母の父	生後月齢	枝肉重量 (kg)	ロース芯面積 (cm ²)	バラ厚 (cm)	皮下脂肪厚 (cm)	歩留基準	BMS NO.	格付	備考
去勢	花金幸	美国桜	29.2	572	102	8.7	1.8	79.7	12	A5	最優秀賞①
	安久勝晃	諒太郎	29.3	559	69	8.8	3.1	74.4	12	A5	優良賞④
	花金幸	百合茂	30.4	592	68	9.6	2.9	74.6	12	A5	⑦
	結乃宝	菊福秀	29.6	512	79	8.6	1.7	77.5	11	A5	優秀賞②
	花金幸	菊福秀	29.3	589	80	8.8	2.0	76.5	9	A5	
	花金幸	幸紀雄	28.0	525	69	8.4	3.2	74.5	9	A5	
	菊勝久	美国桜	31.1	511	73	8.0	3.0	75.2	9	A5	
	菊勝久	百合勝安	27.7	489	57	9.0	3.2	73.8	9	A5	
	菊勝久	菊福秀	29.6	486	70	9.3	2.3	76.6	9	A5	
	花金幸	安茂晴	30.2	445	60	7.9	2.8	74.4	9	A5	
	緑乃大地	寿勝平	30.3	327	40	5.9	1.5	73.1	9	A5	
	花金幸	勝忠平	28.9	487	54	9.2	4.5	72.4	7	A4	
	裕勝	美津照重	29.2	544	65	8.8	2.0	75.1	4	A3	
雌	飛良智	菊福秀	31.1	515	78	9.6	2.5	77.3	12	A5	優良賞⑤
	菊勝久	勝早桜5	28.2	466	62	8.6	2.9	74.8	11	A5	優秀賞③
	安久勝晃	幸紀雄	28.9	424	70	7.3	2.8	75.5	11	A5	⑧
	菊勝久	花安勝	27.7	453	56	9.1	3.3	74.1	9	A5	特別賞⑥
	花金幸	菊安舞鶴	26.7	491	67	8.1	2.6	75.1	7	A4	
	菊勝久	隆之国	28.5	440	65	9.3	1.9	76.8	6	A4	
去勢(13頭)平均			29.4	511	68	8.5	2.6	75.2	上物率		
雌(6頭)平均			28.5	465	66	8.7	2.7	75.6	94.7%		

～ 枝肉写真 ～



●去勢 ●血統:花金幸×美国桜 ●枝肉重量 572 kg ●ロース芯 102cm² ●BMSNo.12 【最優秀賞】



●去勢 ●血統:結乃宝×菊福秀 ●枝肉重量 512 kg ●ロース芯 79cm² ●BMSNo.11 【優秀賞】



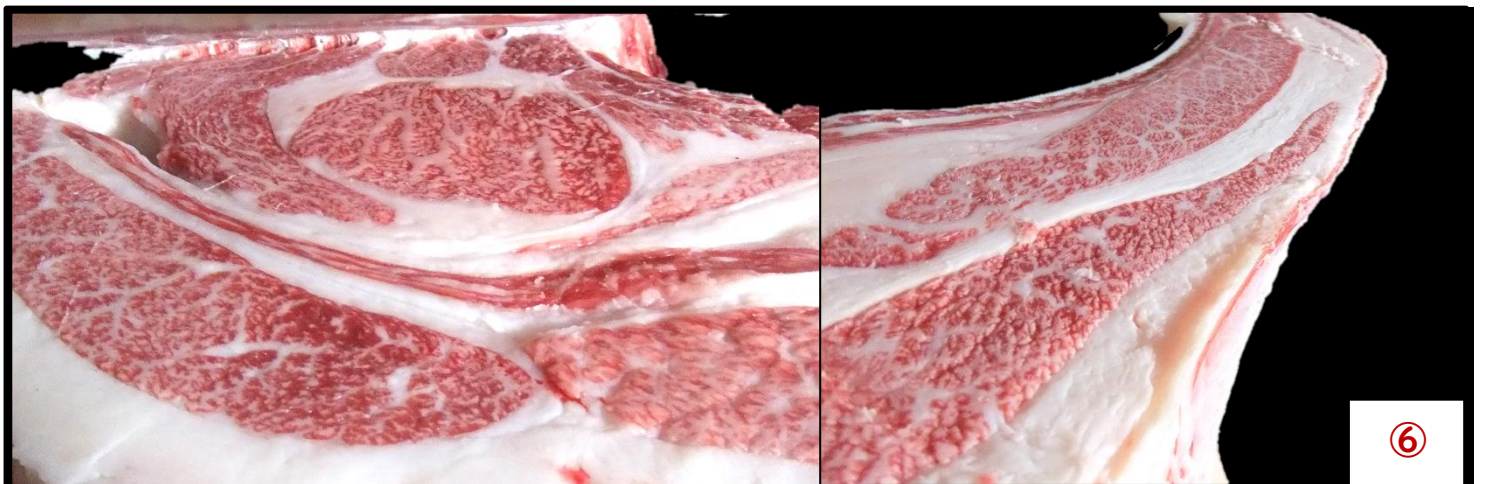
●雌 ●血統:菊勝久×勝早桜5 ●枝肉重量 466 kg ●ロース芯 62cm² ●BMSNo.11 【優秀賞】



●去勢 ●血統: **安久勝晃** × 諒太郎 ●枝肉重量 559 kg ●ロース芯 69cm² ●BMSNo.12 【優良賞】



●雌 ●血統: **飛良智** × 菊福秀 ●枝肉重量 559 kg ●ロース芯 78cm² ●BMSNo.12 【優良賞】



●雌 ●血統: **菊勝久** × 花安勝 ●枝肉重量 453 kg ●ロース芯 56cm² ●BMSNo.9 ●MUFA66.7 【特別賞】

※ 特別賞は **MUFA が最高値** のもの

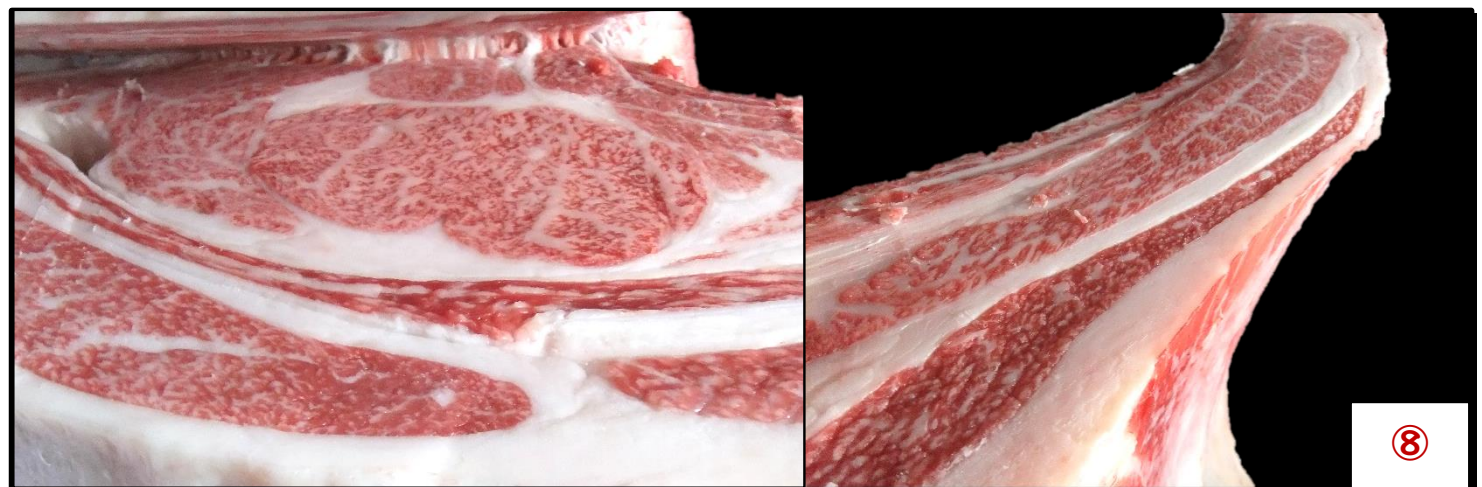


～種山の情報誌・SNSはこちらのQRコードからチェック～
← 【たねやま種雄牛だより】【子牛市場成績】のバックナンバー
Facebook アカウント“いわて畜産振興ネット” →





●去勢 ●血統: **花金幸** × 百合茂 ●枝肉重量 592 kg ●ロース芯 68cm² ●BMSNo. **12**



●雌 ●血統: **安久勝晃** × 幸紀雄 ●枝肉重量 424 kg ●ロース芯 70cm² ●BMSNo. **11**

チャンピオン牛がいわて生協で販売されました!!

9月29日(金)~10月1日(日)にかけて、最優秀賞を受賞した出品牛がいわて生協で販売されました。

「チャンピオン牛フェア」と題したこの催しは、いわて牛普及推進協議会により昨年に引き続き開催されました。

細かくサシが入った絶品のチャンピオン牛(表写真①)、皆様ご賞味いただけましたでしょうか…?



店舗で配布されたチラシ