

いわての木を使った家で
暮らしてみませんか？
岩手県では、県産木材の利用を
積極的に提案する建築士や工務店等を
紹介するホームページを開設しています。



いわて木の家ナビ

<http://iwatemoriren.org/navi/>

問い合わせ先／岩手県森林組合連合会
[木とくらしの相談所]

〒020-0021 岩手県盛岡市中央通3-15-17
TEL.019-654-4411(代表) FAX.019-654-4420

SUGI

ONIGURUMI

KEYAKI

SEN

I W A T E
↑
県産木材
DESIGN BOOK

NARA

vol.
2

KARAMATSU

ITAYAKAEDE

KURI

AKAMATSU

SAKURA

KATSURA



I W A T E
 県産木材
 DESIGN BOOK

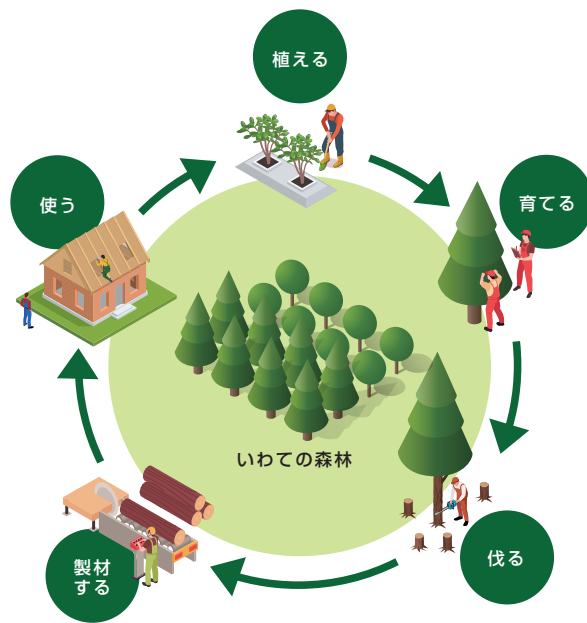
地元の木で
 家をつくることは、

いわてで暮らす
 特権です。

岩手県は、総面積の約80%を森林が占める本州一の森林県です。奥羽山脈と北上山地というふたつの山岳地帯があることで、県内各地に針葉樹と広葉樹がバランスよく育っています。

こうした豊かな森林資源を木材として有効利用することは、地域の林業や木材産業を元気にし、「植える、育てる、使う、植える」という循環を生み出すことで、森林を健全に保ち、土砂災害や地球温暖化などの問題から私たちの暮らしを守ります。

県産木材を利用することは、岩手の森林を守り、育てることにつながります。住まいや家具に、店舗づくりに、県産木材を活用してみませんか。

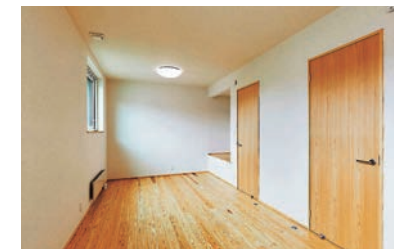


▲ いわては樹種が豊富

スギやアカマツ、カラマツなどの針葉樹のほか、ナラやクリ、ケヤキなどの広葉樹など、豊富な樹種があります。特に岩手は広葉樹の樹種が多く、樹種ごとに木調の違いが楽しめるのも魅力。好きな場所に好きな木を使い、理想の空間をデザインしてみたいかでしょうか。



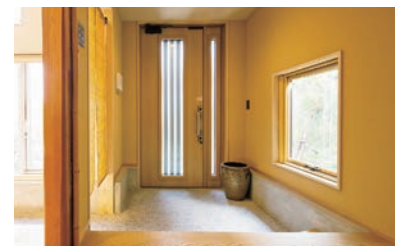
リビング・ダイニング→P3



個室→P9



キッチン・水回り→P11



玄関・廊下→P15



外観→P17



店舗→P19

▲ 木はひとにやさしい

木肌の美しさや香り、手で触れた時のぬくもりなど、木には人を癒す様々な効果があります。また、室内を快適に保つ高い断熱性や調湿作用など、優れた機能も兼ね備えています。住まいに木を使うことは、快適な空間で健やかに暮らすこと。木の優しさをご自身でも体感してみてください。

▲ 住まいに木づかいを

岩手県では、「木にふれる」「木を知る」「木を使う」「木を伝える」の4つの行動に取り組む「いわて木づかい運動」を推進しています。ここでおすすめしている県産木材の利用も、その一つ。あなたも「いわての木」を使ってぬくもりのある家に暮らしてみませんか。



いわて木づかい運動
 ホームページ





IWATE
県産木材
DESIGN

リビング・ ダイニング

空間の印象を決める天井や壁は、明るくナチュラルな雰囲気仕上がるスギやマツ材を。アクセントになる化粧梁は、木目の個性を生かして。床は硬く傷がつきにくい広葉樹が人気です。

Living Dining



床:ナラ、天井:スギ



床:オニグルミ、天井:アカマツ



床:アカマツ、梁:スギ



床:ナラ、天井:スギ



床&大黒柱:クリ、梁:アカマツ、天井:スギ

床:ナラ、壁:スギ



床:アカマツ、天井:スギ



リビング・ダイニング

IWATE
県産木材
DESIGN



収納扉:ケヤキ、カウンター:カツラ、クリ、床:スギ



床:カラマツ、建具:スギ

床:カラマツ、柱:スギ



リビング・ダイニング



床:ナラ、階段段板:アカマツ、さら枿:セン



床:カラマツ、柱:スギ



床:オニグルミ、梁:アカマツ、天井:スギ



床:ヤマザクラ、天井:アカマツ



床:クリ、梁:アカマツ、テーブル:ケヤキ



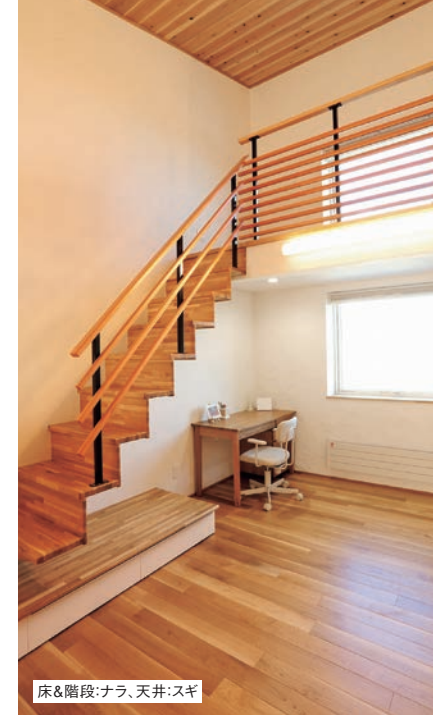
床:アカマツ、構造材:スギ



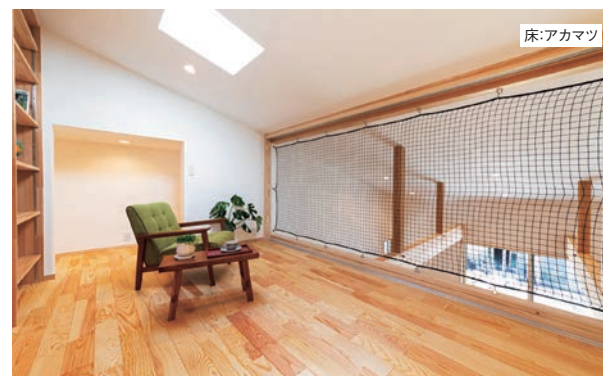
壁、天井:スギ



床:アカマツ、天井:スギ



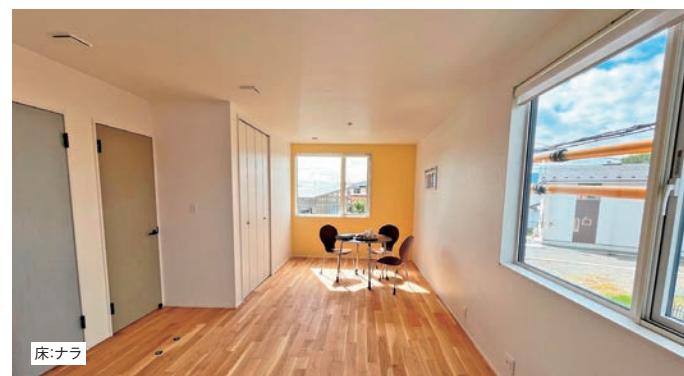
床&階段:ナラ、天井:スギ



床:アカマツ



床:ナラ



床:ナラ



床:カラマツ、造作材:スギ



床:カラマツ、柱:スギ、天井:アカマツ



床:アカマツ、カウンター:ナラ

↑
I W A T E
県産木材
DESIGN

Room
個室

アカマツやケヤキは木目が明瞭で、スギやナラは赤味と白味の違いが出やすいなど、樹種によって木目の表情や木色が違い、節の有無でも印象が変わります。プライベートな個室は、木材の違いを楽しみながら自分好みの空間に仕上げてみましょう。

床&梁:アカマツ、カウンター&引出扉:ケヤキ、天井:スギ



Kitchen etc.



IWATE
県産木材
DESIGN

キッチン・水回り

水回りは木材が敬遠されがちですが、無垢材を使ったキッチンや洗面所は
とても素敵です。昔からヒノキ風呂があるように、耐水性に優れ、濡れても
衛生的に保つことができる木材を使うことがポイント。さらに木材保護
塗装を行い、腐朽を防ぎます。



床:アカマツ



床:アカマツ、天井:スギ、洗面台:ヒノキ



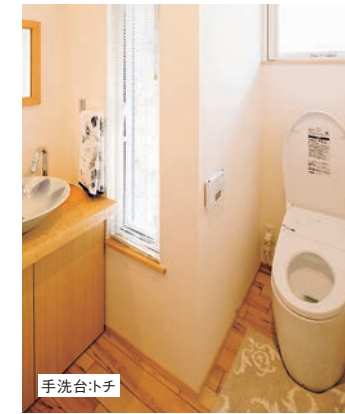
床:アカマツ、天井:スギ



洗面台:サワラ、天井アカマツ、壁:ヒバ、引出取手:オニグルミ



床:オニグルミ、手洗台:ケヤキ



手洗台:トチ



天井:ヒバ



床:カラマツ、造作材:スギ

キッチン・水回り

IWATE
県産木材
DESIGN



床:カラマツ



床:クリ、カウンター:ケヤキ、天井:スギ



床:アカマツ、洗面台扉:オニグルミ

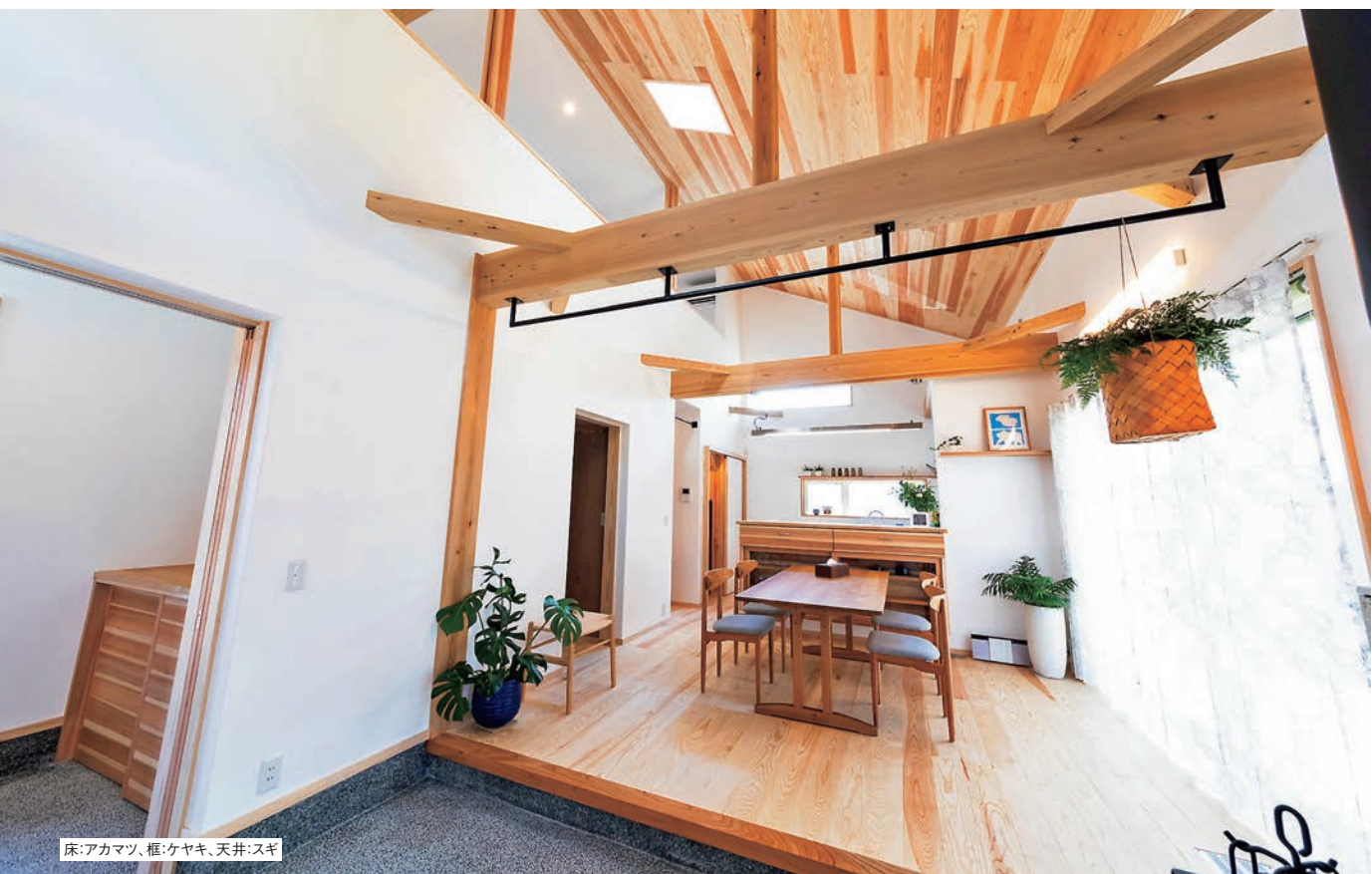


IWATE
県産木材
DESIGN

Entrance

玄関・廊下

家族や訪問客を迎え入れる玄関にも、木のぬくもりを。廊下の床や階段、框などを同じ木材で統一するのも素敵ですが、異なる木目の樹種をアクセント的に組み合わせるとリズム感が生まれます。硬さがあり傷がつきにくい広葉樹がお勧めです。



床:アカマツ、框:ケヤキ、天井:スギ



上り框&敷台:セン、柱:スギ



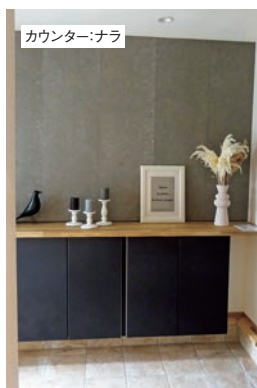
床:ナラ、天井:スギ



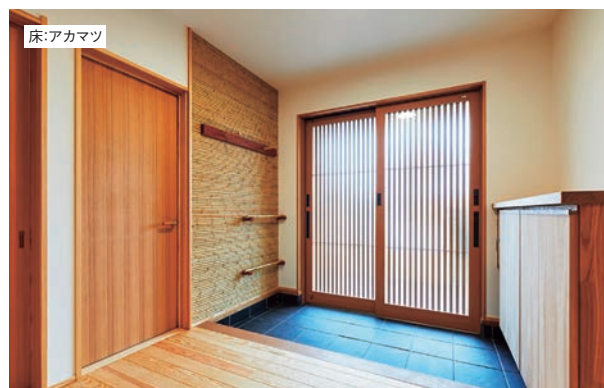
床&階段&腰壁:スギ、階段柱:ケヤキ、天井:スギ、梁:アカマツ



床:アカマツ、框:クリ、天井:スギ



カウンター:ナラ



床:アカマツ



外壁:スギ、ポーチ柱:カラマツ



外壁:スギ



外壁:スギ



外壁:スギ



外壁:スギ



IWATE
県産木材
DESIGN

外観

Exterior

木材を使った外観は美しく、年月が経つことにより風格や落ち着きが現れてくるものです。粗挽き(未仕上げ)材を使用すると、より自然な雰囲気の上上がりに。メンテナンスしやすく調達しやすいスギが人気です。



外壁&フェンス:スギ、ガレージ梁:アカマツ



IWATE
県産木材
DESIGN

Store 店舗

多種多様な樹種から選ぶことができ、それぞれの店に合わせた個性的な空間を演出できるのが、岩手県産木材の強みです。こだわりの樹種に一般流通材を上手に取り入れると、コストバランスの上でも効果的。唯一無二のお店を実現しましょう。



床:ナラ、天井:オニグルミ



床:ナラ、天井:オニグルミ、テーブル:タモ



カウンター:ナラ、天井:スギ



化粧板:ナラ



床:クリ、カバ、タモ



床:アカマツ、梁:クリ、柱:スギ



床:アカマツ、テーブル:ケヤキ・ナラ、腰壁:クリ、天井:スギ



IWATE
県産木材
DESIGN

店舗



外壁:スギ、扉枠:クリ



化粧材:カラマツ



床:ナラ、化粧板:アカマツ、カウンター:セン



床&梁:アカマツ、造作材:ケヤキ、カツラ、スギ