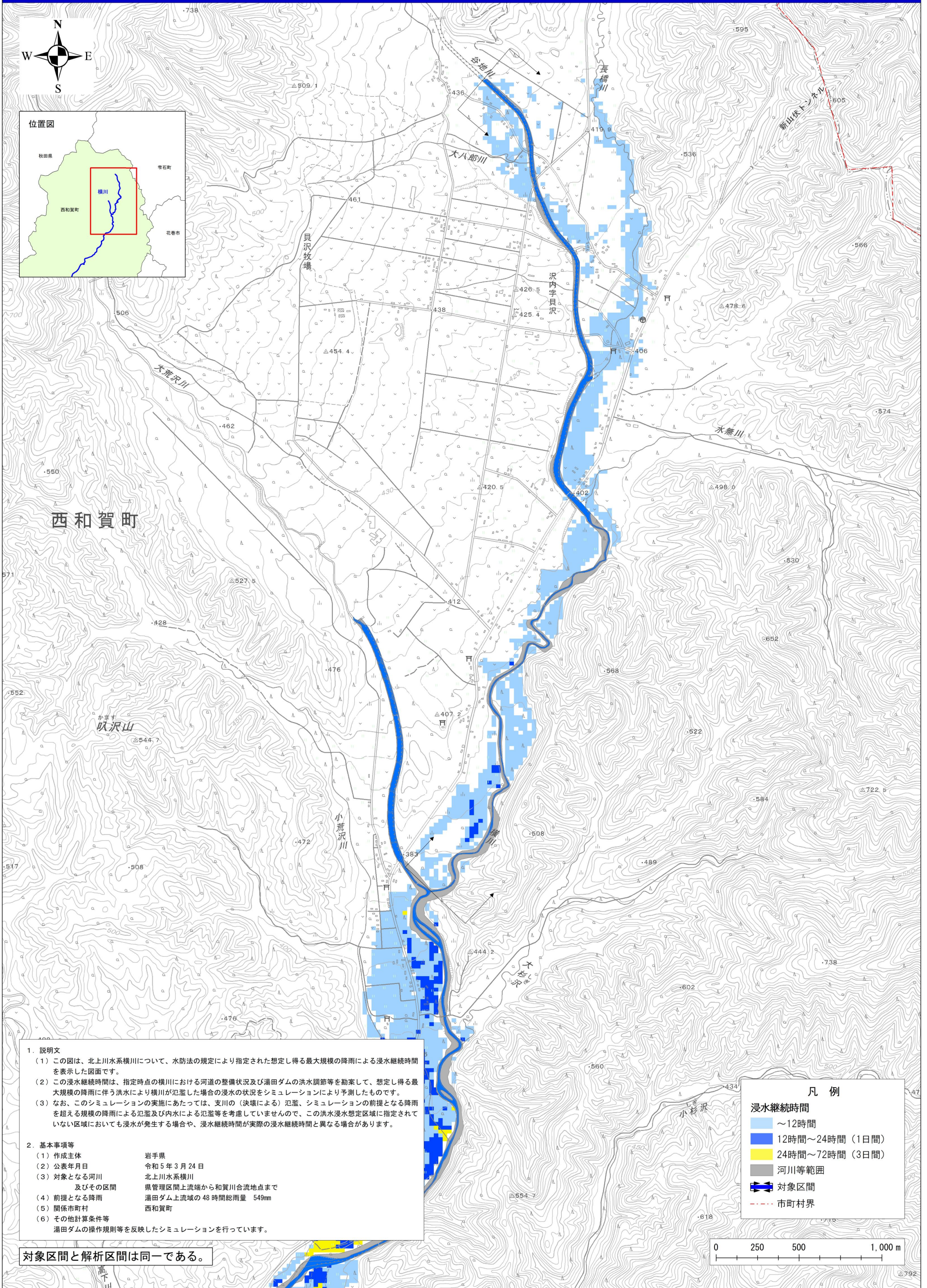


北上川水系横川 洪水浸水想定区域図（浸水継続時間）



1. 説明文

- (1) この図は、北上川水系横川について、水防法の規定により指定された想定し得る最大規模の降雨による浸水継続時間を表示した図面です。
- (2) この浸水継続時間は、指定時点の横川における河道の整備状況及び湯田ダムの洪水調節等を勘案して、想定し得る最大規模の降雨に伴う洪水により横川が氾濫した場合の浸水の状況をシミュレーションにより予測したものです。
- (3) なお、このシミュレーションの実施にあたっては、支川の（決壊による）氾濫、シミュレーションの前提となる降雨を超える規模の降雨による氾濫及び内水による氾濫等を考慮していませんので、この洪水浸水想定区域に指定されていない区域においても浸水が発生する場合は、浸水継続時間が実際の浸水継続時間と異なる場合があります。

2. 基本事項等

(1) 作成主体	岩手県
(2) 公表年月日	令和5年3月24日
(3) 対象となる河川	北上川水系横川
及びその区間	県管理区間上流端から和賀川合流地点まで
(4) 前提となる降雨	湯田ダム上流域の48時間総雨量 549mm
(5) 関係市町村	西和賀町
(6) その他計算条件等	湯田ダムの操作規則等を反映したシミュレーションを行っています。

対象区間と解析区間は同一である。

凡例

浸水継続時間

- ~12時間
- 12時間~24時間（1日間）
- 24時間~72時間（3日間）

河川等範囲

対象区間

市町村界

0 250 500 1,000 m