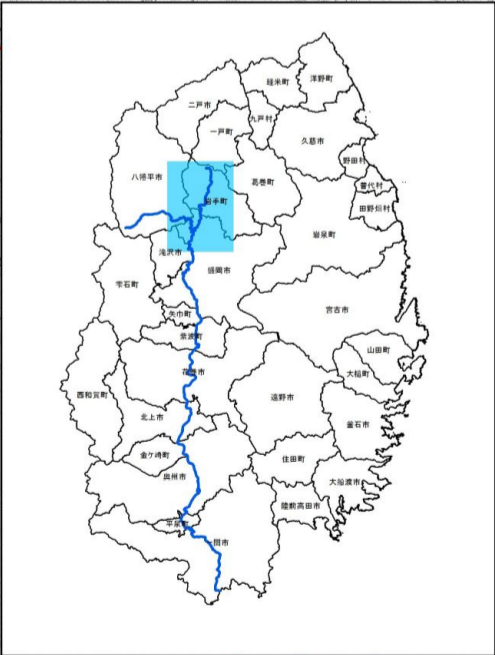
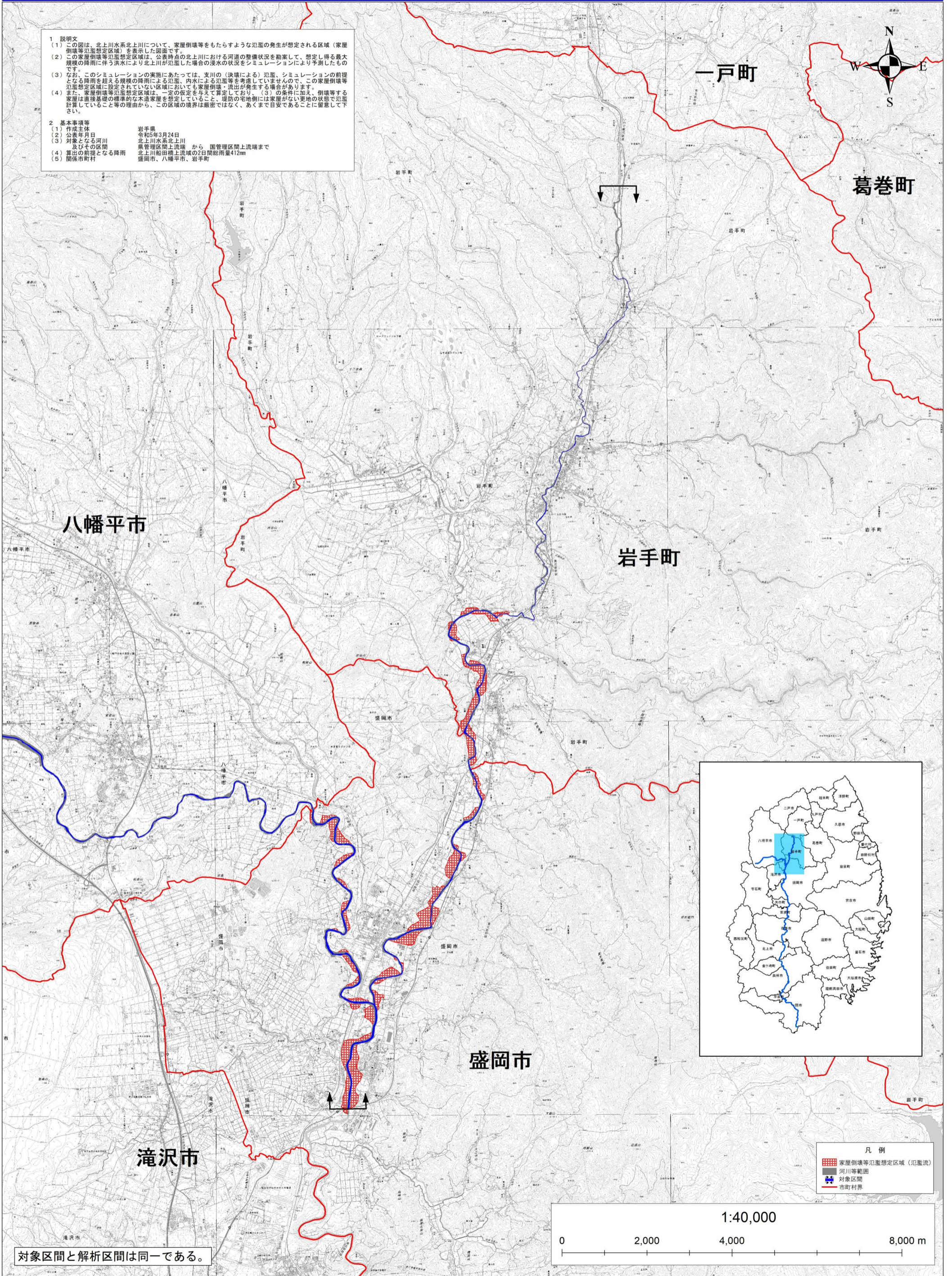
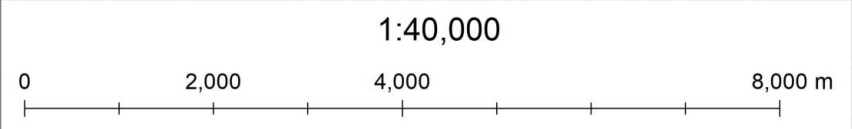


北上川水系北上川浸水想定区域図 (家屋倒壊等氾濫想定区域(氾濫流))

- 1 説明文
- (1) この図は、北上川水系北上川について、家屋倒壊等をもたらすような氾濫の発生が想定される区域(家屋倒壊等氾濫想定区域)を表示した図面です。
 - (2) この家屋倒壊等氾濫想定区域は、公表時点の北上川における河道の整備状況を勘案して、想定し得る最大規模の降雨に伴う洪水により北上川が氾濫した場合の浸水状況をシミュレーションにより予測したものです。
 - (3) なお、このシミュレーションの実施にあたっては、支川の(決壊による)氾濫、シミュレーションの前提となる降雨を超える規模の降雨による氾濫、内水による氾濫等を考慮していませんので、この家屋倒壊等氾濫想定区域に設定されていない区域においても家屋倒壊・流出が発生する場合があります。倒壊等する家屋は直接基礎の標準的な木造家屋を想定していること、堤防の宅地側には家屋がない更地の状態で氾濫計算していること等の理由から、この区域の境界は厳密ではなく、あくまで目安であることに留意して下さい。
- 2 基本事項等
- | | |
|-------------------|------------------------------------|
| (1) 作成主体 | 岩手県 |
| (2) 公表年月日 | 令和5年3月24日 |
| (3) 対象となる河川及びその区間 | 北上川水系北上川
県管理区間上流端 から 国管理区間上流端まで |
| (4) 算出の前提となる降雨 | 北上川船田橋上流域の2日間総雨量412mm |
| (5) 関係市町村 | 盛岡市、八幡平市、岩手町 |



- 凡例
- 家屋倒壊等氾濫想定区域(氾濫流)
 - 河川等範囲
 - 対象区間
 - 市町村界



対象区間と解析区間は同一である。