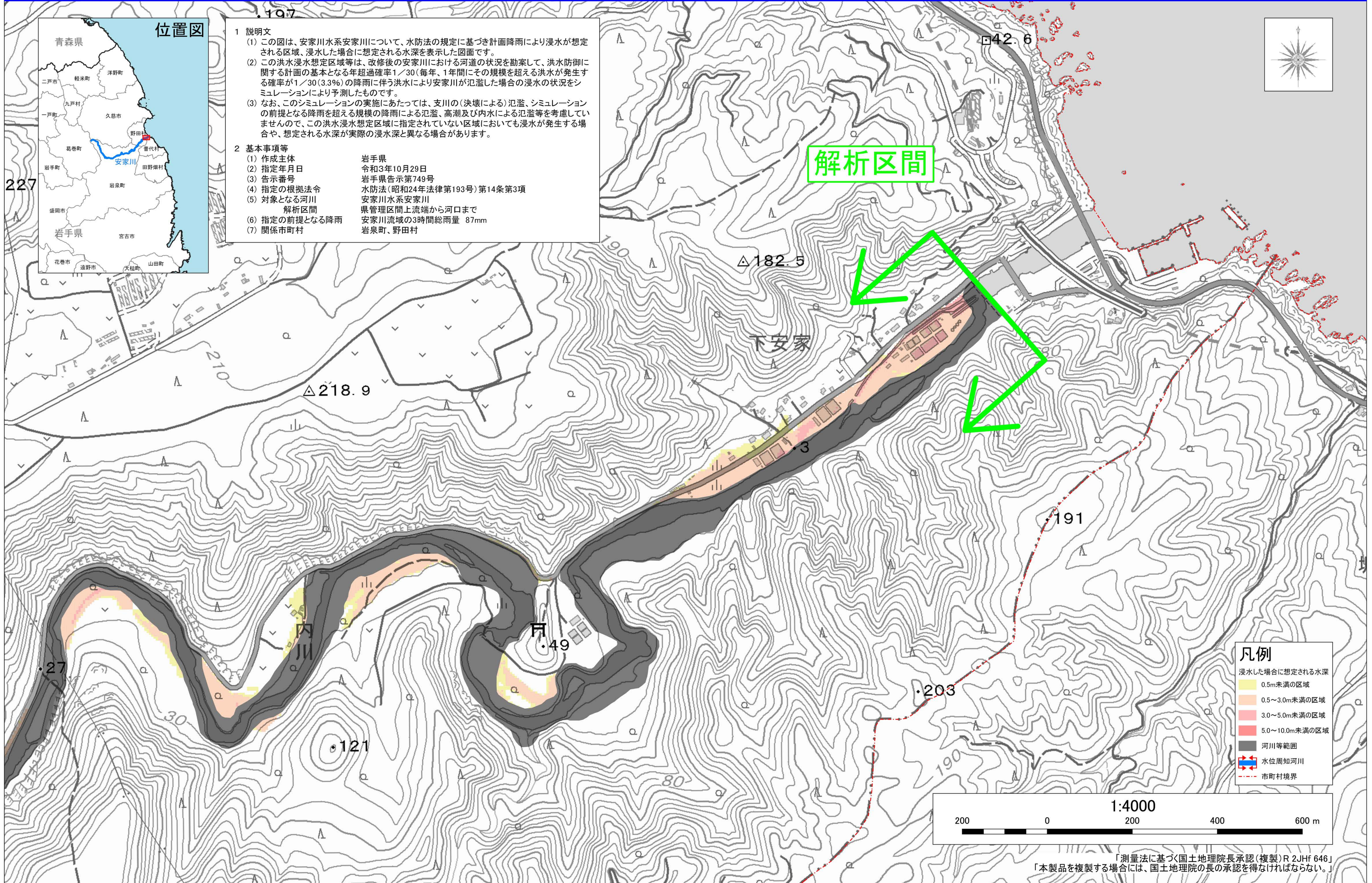


安家川水系安家川 洪水浸水想定区域図(計画規模) 拡大図1



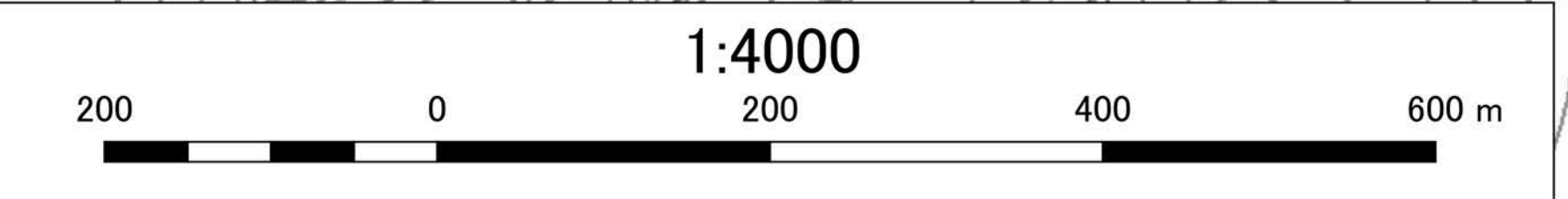
位置図



- 1 説明文**
- (1) この図は、安家川水系安家川について、水防法の規定に基づき計画降雨により浸水が想定される区域、浸水した場合に想定される水深を表示した図面です。
 - (2) この洪水浸水想定区域等は、改修後の安家川における河道の状況を勘案して、洪水防御に関する計画の基本となる年超過確率1/30(毎年、1年間にその規模を超える洪水が発生する確率が1/30(3.3%)の降雨に伴う洪水により安家川が氾濫した場合の浸水の状況をシミュレーションにより予測したものです。
 - (3) なお、このシミュレーションの実施にあたっては、支川の(決壊による)氾濫、シミュレーションの前提となる降雨を超える規模の降雨による氾濫、高潮及び内水による氾濫等を考慮していませんので、この洪水浸水想定区域に指定されていない区域においても浸水が発生する場合や、想定される水深が実際の浸水深と異なる場合があります。
- 2 基本事項等**
- | | |
|----------------|--------------------------|
| (1) 作成主体 | 岩手県 |
| (2) 指定年月日 | 令和3年10月29日 |
| (3) 告示番号 | 岩手県告示第749号 |
| (4) 指定の根拠法令 | 水防法(昭和24年法律第193号)第14条第3項 |
| (5) 対象となる河川 | 安家川水系安家川 |
| 解析区間 | 県管理区間上流端から河口まで |
| (6) 指定の前提となる降雨 | 安家川流域の3時間総雨量 87mm |
| (7) 関係市町村 | 岩泉町、野田村 |

解析区間

- 凡例**
- 浸水した場合に想定される水深
 - 0.5m未満の区域
 - 0.5~3.0m未満の区域
 - 3.0~5.0m未満の区域
 - 5.0~10.0m未満の区域
 - 河川等範囲
 - 水位周知河川
 - 市町村境界

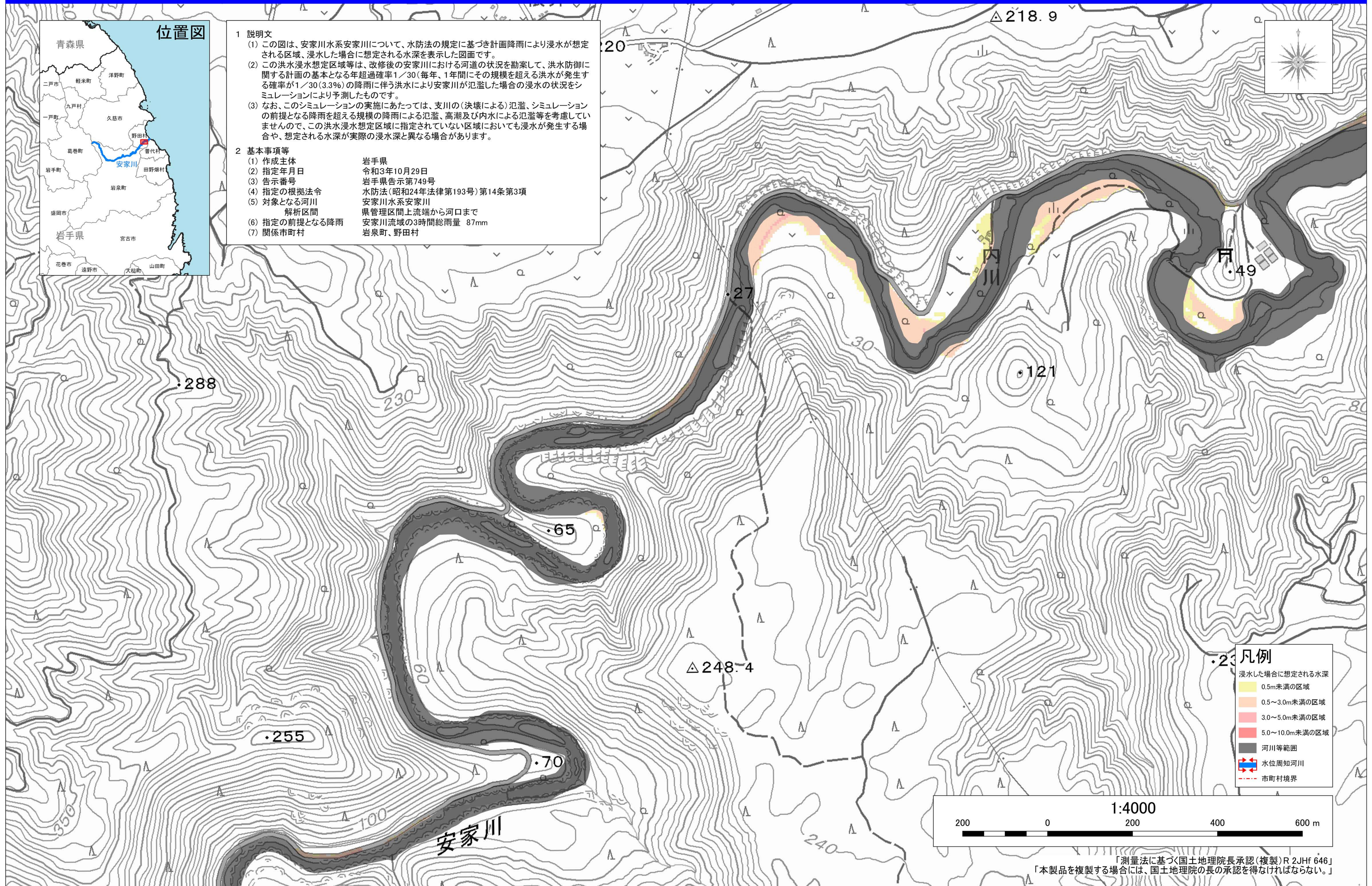


「測量法に基づく(国土地理院長承認(複製)R 2JHf 646)」「本製品を複製する場合には、国土地理院の長の承認を得なければならない。」

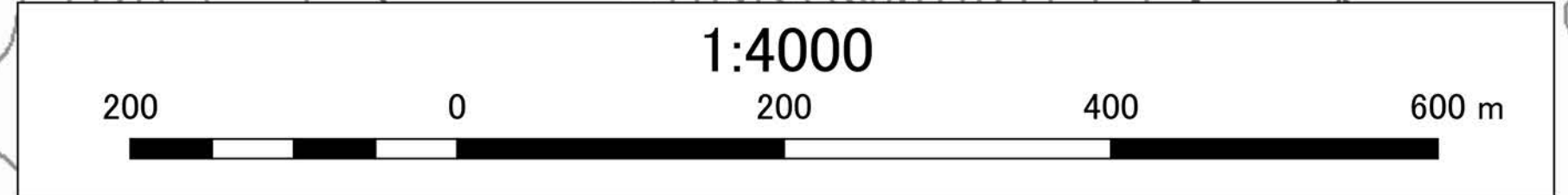
安家川水系安家川 洪水浸水想定区域図(計画規模) 拡大図2



- 1 説明文
- (1) この図は、安家川水系安家川について、水防法の規定に基づき計画降雨により浸水が想定される区域、浸水した場合に想定される水深を表示した図面です。
 - (2) この洪水浸水想定区域等は、改修後の安家川における河道の状況を勘案して、洪水防御に関する計画の基本となる年超過確率1/30(毎年、1年間にその規模を超える洪水が発生する確率が1/30(3.3%)の降雨に伴う洪水により安家川が氾濫した場合の浸水の状況をシミュレーションにより予測したものです。
 - (3) なお、このシミュレーションの実施にあたっては、支川の(決壊による)氾濫、シミュレーションの前提となる降雨を超える規模の降雨による氾濫、高潮及び内水による氾濫等を考慮していませんので、この洪水浸水想定区域に指定されていない区域においても浸水が発生する場合があります、想定される水深が実際の浸水深と異なる場合があります。
- 2 基本事項等
- | | |
|----------------|--------------------------|
| (1) 作成主体 | 岩手県 |
| (2) 指定年月日 | 令和3年10月29日 |
| (3) 告示番号 | 岩手県告示第749号 |
| (4) 指定の根拠法令 | 水防法(昭和24年法律第193号)第14条第3項 |
| (5) 対象となる河川 | 安家川水系安家川 |
| 解析区間 | 県管理区間上流端から河口まで |
| (6) 指定の前提となる降雨 | 安家川流域の3時間総雨量 87mm |
| (7) 関係市町村 | 岩泉町、野田村 |

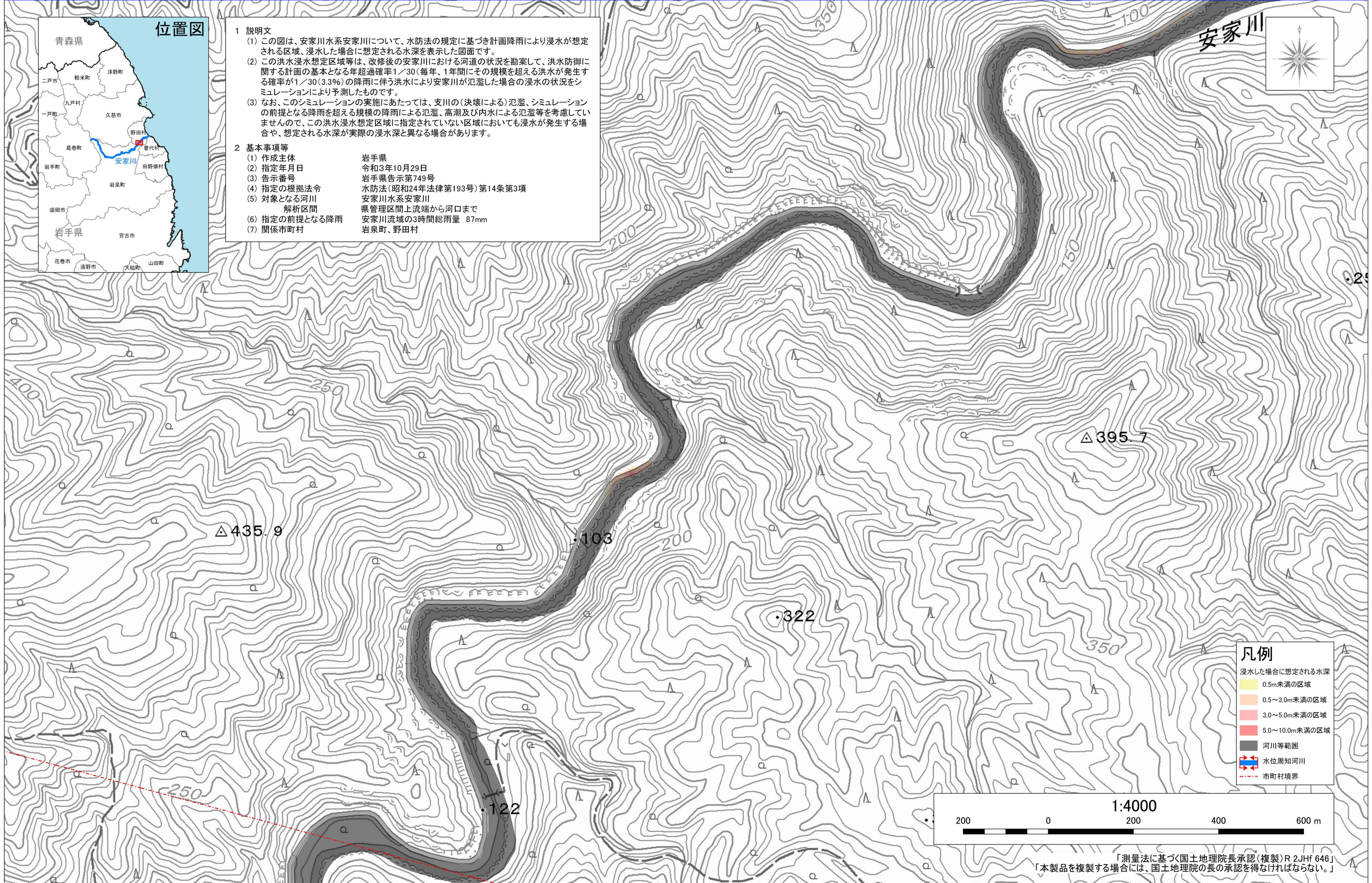


- 凡例
- 浸水した場合に想定される水深
 - 0.5m未満の区域
 - 0.5~3.0m未満の区域
 - 3.0~5.0m未満の区域
 - 5.0~10.0m未満の区域
 - 河川等範囲
 - 水位周知河川
 - 市町村境界



「測量法に基づく国土地理院長承認(複製)R 2JHf 646」
 「本製品を複製する場合には、国土地理院の長の承認を得なければならない。」

安家川水系安家川 洪水浸水想定区域図(計画規模) 拡大図3

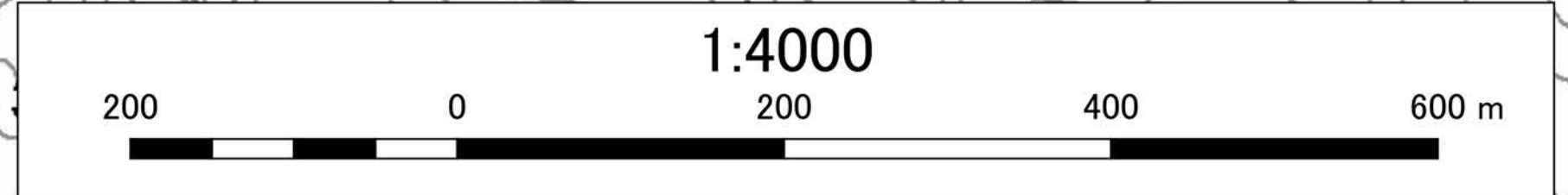


位置図



- 1 説明文**
- (1) この図は、安家川水系安家川について、水防法の規定に基づき計画降雨により浸水が想定される区域、浸水した場合に想定される水深を表示した図面です。
 - (2) この洪水浸水想定区域等は、改修後の安家川における河道の状況を勘案して、洪水防衛に関する計画の基本となる年超過確率1/30(毎年、1年間にその規模を超える洪水が発生する確率が1/30(3.3%)の降雨に伴う洪水により安家川が氾濫した場合の浸水の状況をシミュレーションにより予測したものです。
 - (3) なお、このシミュレーションの実施にあたっては、支川の(決壊による)氾濫、シミュレーションの前提となる降雨を超える規模の降雨による氾濫、高潮及び内水による氾濫等を考慮していませんので、この洪水浸水想定区域に指定されていない区域においても浸水が発生する場合があります、想定される水深が実際の浸水深と異なる場合があります。
- 2 基本事項等**
- | | |
|----------------|--------------------------|
| (1) 作成主体 | 岩手県 |
| (2) 指定年月日 | 令和3年10月29日 |
| (3) 告示番号 | 岩手県告示第749号 |
| (4) 指定の根拠法令 | 水防法(昭和24年法律第193号)第14条第3項 |
| (5) 対象となる河川 | 安家川水系安家川 |
| 解析区間 | 県管理区間上流端から河口まで |
| (6) 指定の前提となる降雨 | 安家川流域の3時間総雨量 87mm |
| (7) 関係市町村 | 岩泉町、野田村 |

- 凡例**
- 浸水した場合に想定される水深
 - 0.5m未満の区域
 - 0.5~3.0m未満の区域
 - 3.0~5.0m未満の区域
 - 5.0~10.0m未満の区域
 - 河川等範囲
 - 水位周知河川
 - 市町村境界



「測量法に基づく国土地理院長承認(複製)R 2JHf 646」
 「本製品を複製する場合には、国土地理院の長の承認を得なければならない。」