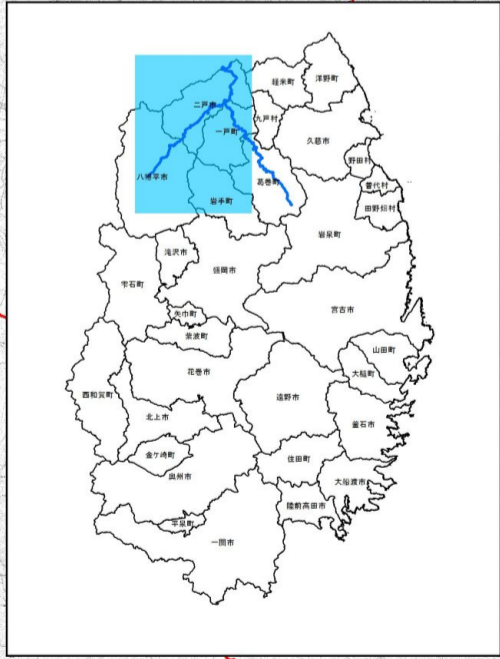
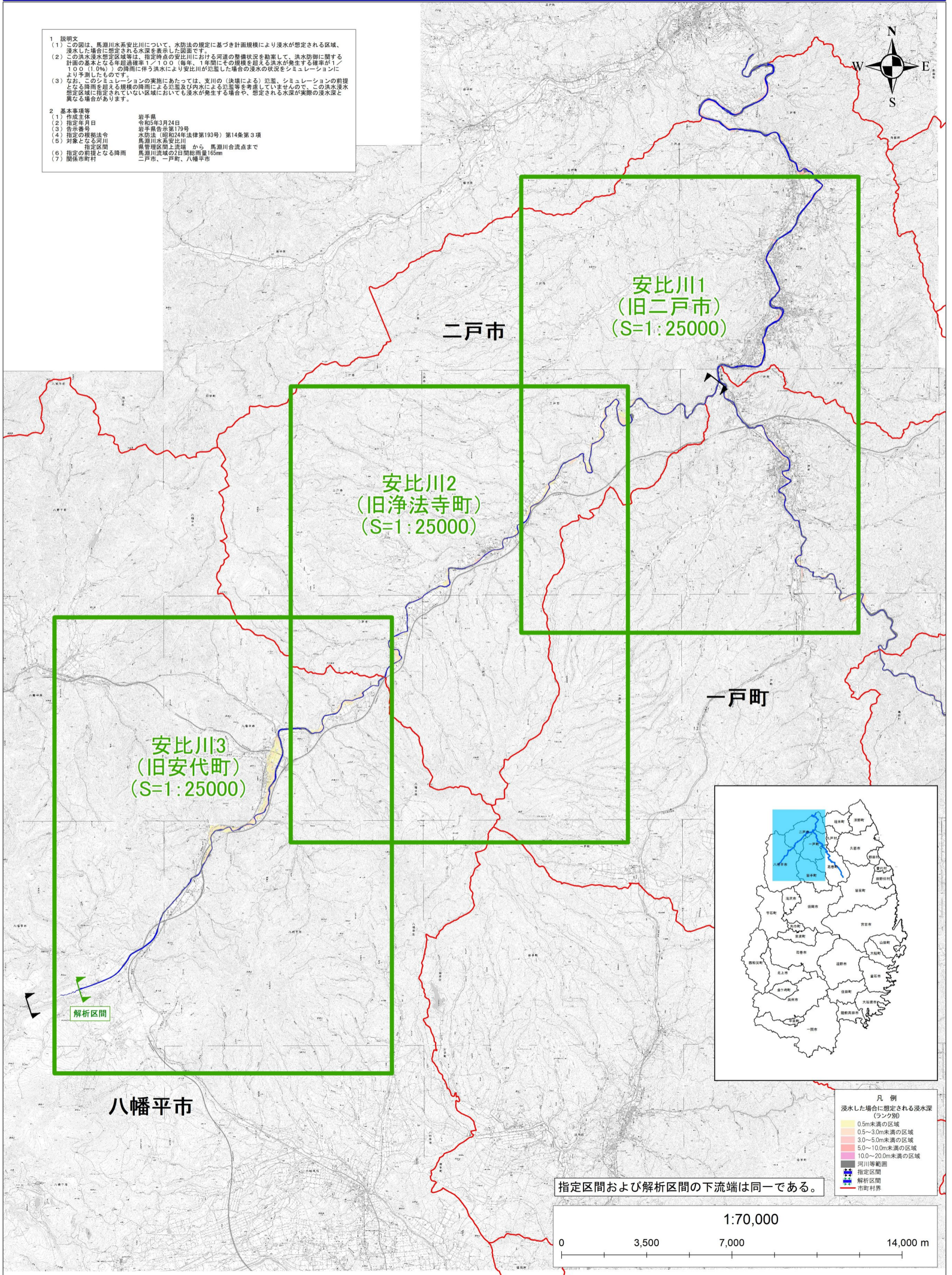


# 馬淵川水系安比川浸水想定区域図(計画規模) (全体図)

- 1 説明文
- (1) この図は、馬淵川水系安比川について、水防法の規定に基づき計画規模により浸水が想定される区域、浸水した場合に想定される水深を表示した図面です。
  - (2) この洪水浸水想定区域等は、指定時点の安比川における河道の整備状況を勘案して、洪水防制に関する計画の基本となる年超過確率1/100(毎年、1年間にその規模を超える洪水が発生する確率が1/100(1.0%))の降雨に伴う洪水により安比川が氾濫した場合の浸水の状況をシミュレーションにより予測したものです。
  - (3) なお、このシミュレーションの実施にあたっては、支川の(決壊による)氾濫、シミュレーションの前提となる降雨を超える規模の降雨による氾濫及び内水による氾濫等を考慮していませんので、この洪水浸水想定区域に指定されていない区域においても浸水が発生する場合や、想定される水深が実際の浸水深と異なる場合があります。
- 2 基本事項等
- (1) 作成主体 岩手県
  - (2) 指定年月日 令和5年3月24日
  - (3) 告示番号 岩手県告示第179号
  - (4) 指定の根拠法令 水防法(昭和24年法律第193号)第14条第3項
  - (5) 対象となる河川 馬淵川水系安比川  
調査区間上流端 から 馬淵川合流点まで
  - (6) 指定の前提となる降雨 馬淵川流域の2日間総雨量165mm
  - (7) 関係市町村 二戸市、一戸町、八幡平市



- 凡例
- 浸水した場合に想定される浸水深  
(ランク別)
- 0.5m未満の区域
  - 0.5~3.0m未満の区域
  - 3.0~5.0m未満の区域
  - 5.0~10.0m未満の区域
  - 10.0~20.0m未満の区域
- 河川等範囲
- 指定区間
- 解析区間
- 市町村界