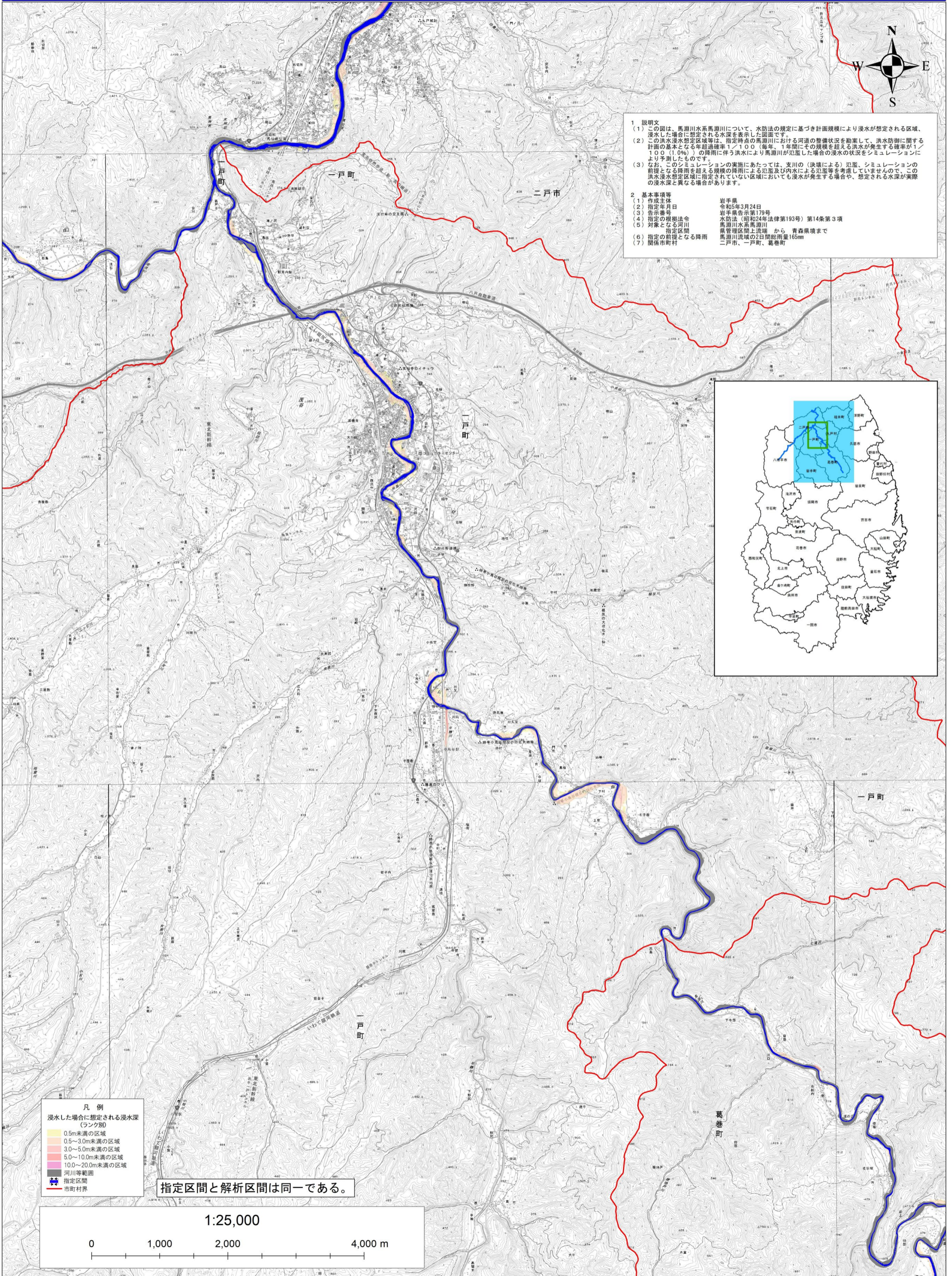
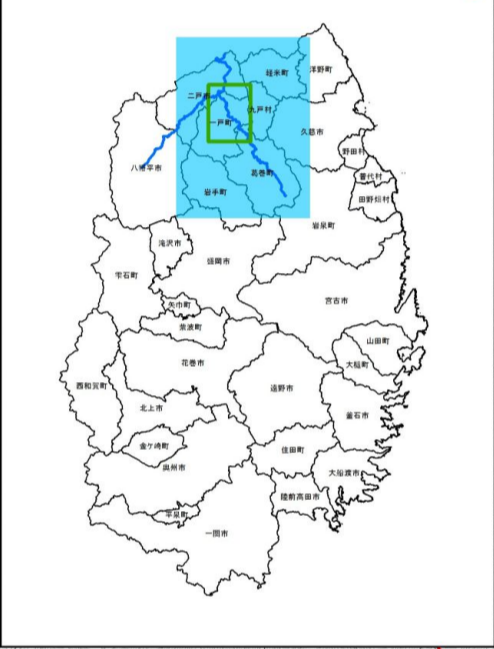


馬淵川水系馬淵川浸水想定区域図(計画規模) (2/4)



1 説明文
 (1) この図は、馬淵川水系馬淵川について、水防法の規定に基づき計画規模により浸水が想定される区域、浸水した場合に想定される水深を表示した図面です。
 (2) この洪水浸水想定区域等は、指定時点の馬淵川における河道の整備状況を勘案して、洪水防衛に関する計画の基本となる年間超過確率1/100(毎年、1年間にその規模を超える洪水が発生する確率が1/100(1.0%)の降雨に伴う洪水により馬淵川が氾濫した場合の浸水の状況をシミュレーションにより予測したものです。
 (3) なお、このシミュレーションの実施にあたっては、支川の(決壊による)氾濫、シミュレーションの前提となる降雨を超える規模の降雨による氾濫等を考慮していませんので、この洪水浸水想定区域に指定されていない区域においても浸水が発生する場合や、想定される水深が実際の浸水深と異なる場合があります。

2 基本事項等
 (1) 作成主体 岩手県
 (2) 指定年月日 令和5年3月24日
 (3) 告示番号 岩手県告示第179号
 (4) 指定の根拠法令 水防法(昭和24年法律第193号)第14条第3項
 (5) 対象となる河川 馬淵川水系馬淵川
 (6) 指定区間 県管理区間上流端 から 青森県境まで
 (7) 関係市町村 馬淵川流域の2日間総雨量165mm
 二戸市、一戸町、葛巻町



凡例
 浸水した場合に想定される浸水深
 (ランク別)
 0.5m未満の区域
 0.5~3.0m未満の区域
 3.0~5.0m未満の区域
 5.0~10.0m未満の区域
 10.0~20.0m未満の区域
 河川等範囲
 指定区間
 市町村界

指定区間と解析区間は同一である。

