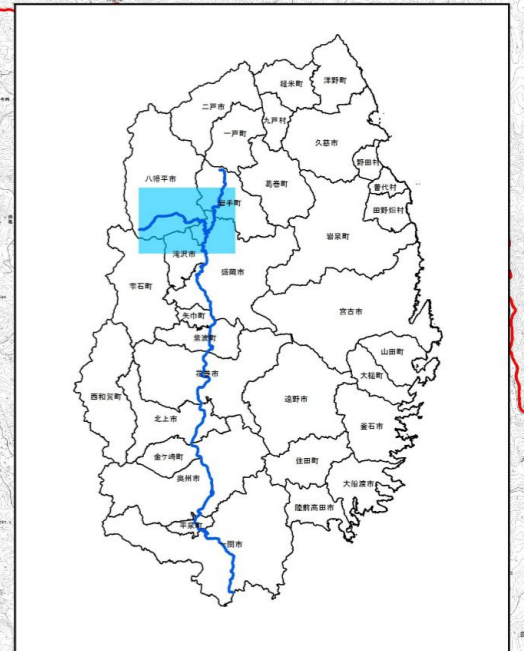
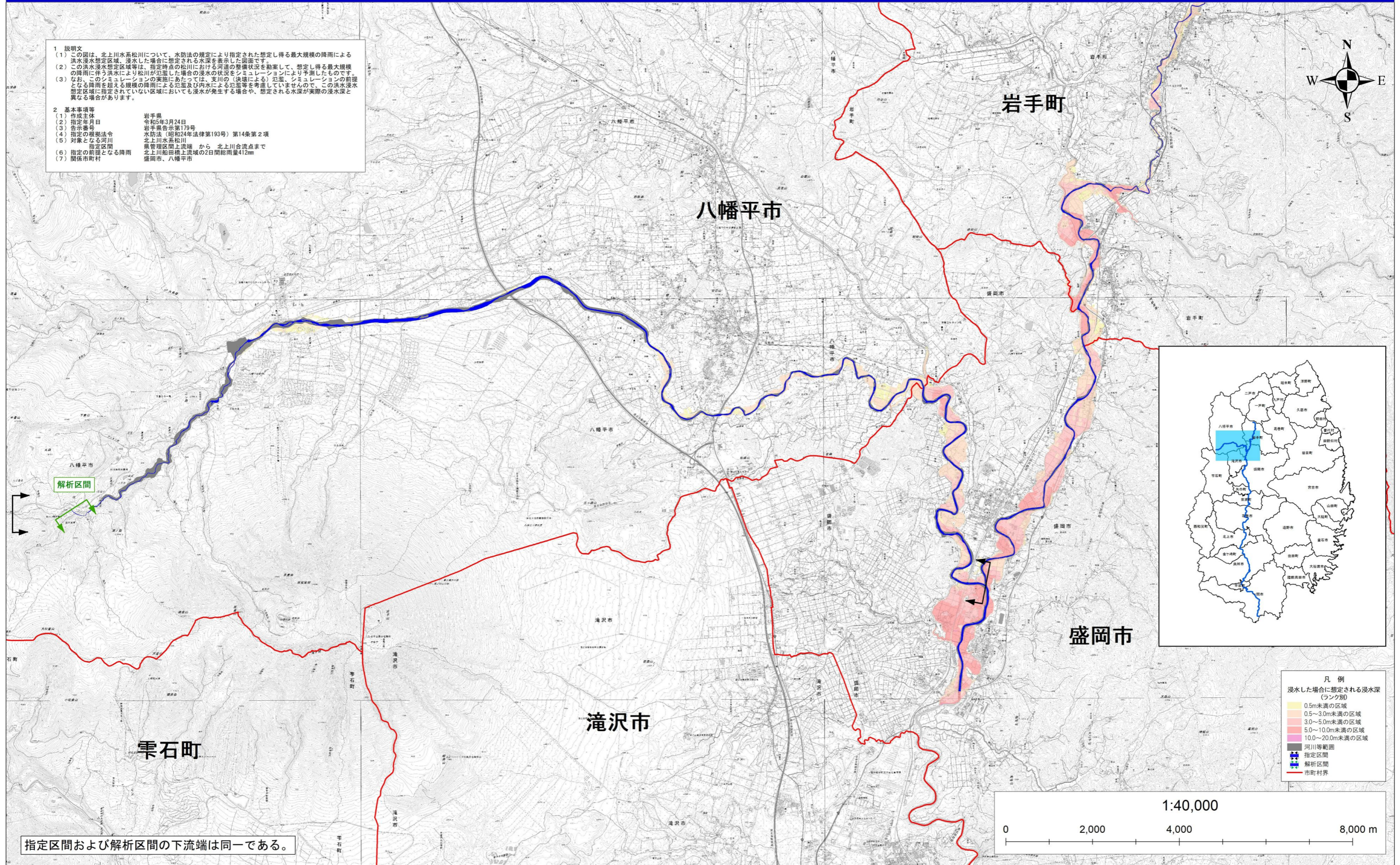


北上川水系松川浸水想定区域図(想定最大規模)

- 1 説明文**
- (1) この図は、北上川水系松川について、水防法の規定により指定された想定し得る最大規模の降雨による洪水浸水想定区域、浸水した場合の水深を表示した図面です。
 - (2) この洪水浸水想定区域等は、指定時点の松川における河道の整備状況を勘案して、想定し得る最大規模の降雨に伴う洪水により松川が氾濫した場合の浸水の状態をシミュレーションにより予測したものです。
 - (3) なお、このシミュレーションの実態にあつては、支川の（決壊による）氾濫、シミュレーションの前提となる降雨を超える規模の降雨による氾濫及び内水による氾濫等を考慮していませんので、この洪水浸水想定区域に指定されていない区域においても浸水が発生する場合や、想定される水深が実際の浸水深と異なる場合があります。
- 2 基本事項等**
- | | |
|----------------|--------------------------|
| (1) 作成主体 | 岩手県 |
| (2) 指定年月日 | 令和5年3月24日 |
| (3) 告示番号 | 岩手県告示第179号 |
| (4) 指定の根拠法令 | 水防法（昭和24年法律第193号）第14条第2項 |
| (5) 対象となる河川 | 北上川水系松川 |
| (6) 指定区間 | 県管理区間上流端 から 北上川合流点まで |
| (7) 指定の前提となる降雨 | 北上川船田橋上流域の2日間総雨量412mm |
| (8) 関係市町村 | 盛岡市、八幡平市 |



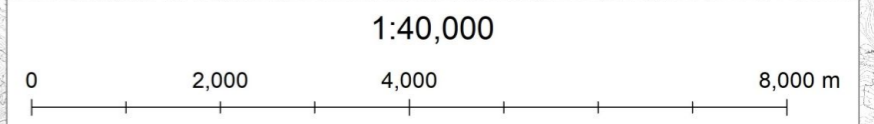
凡例

浸水した場合に想定される浸水深
(ランク別)

	0.5m未満の区域
	0.5～3.0m未満の区域
	3.0～5.0m未満の区域
	5.0～10.0m未満の区域
	10.0～20.0m未満の区域

河川等範囲
 指定区間
 解析区間
 市町村界

指定区間および解析区間の下流端は同一である。



この地図は、国土地理院長の承認を得て、同院発行の電子地形図25,000を複製したものである。(承認番号 平30情復、第76号)