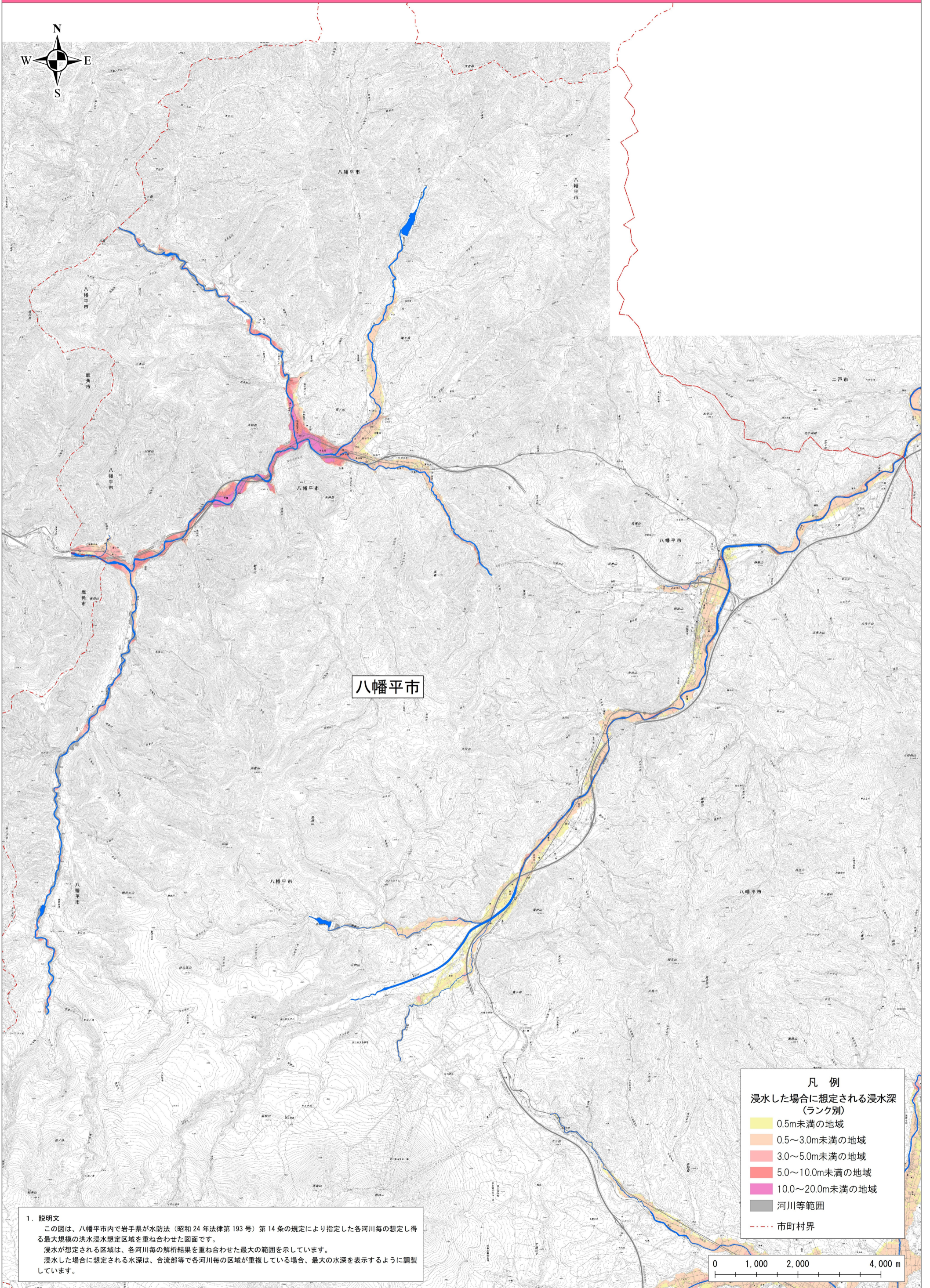


# 八幡平市 洪水浸水想定区域最大包絡図（想定最大規模） 1/2



1. 説明文  
この図は、八幡平市内で岩手県が水防法（昭和24年法律第193号）第14条の規定により指定した各河川毎の想定し得る最大規模の洪水浸水想定区域を重ね合わせた図面です。  
浸水が想定される区域は、各河川毎の解析結果を重ね合わせた最大の範囲を示しています。  
浸水した場合に想定される水深は、合流部等で各河川毎の区域が重複している場合、最大の水深を表示するように調製しています。

| 凡例                    |        |
|-----------------------|--------|
| 浸水した場合に想定される浸水深（ランク別） |        |
| 0.5m未満の地域             | （黄色）   |
| 0.5～3.0m未満の地域         | （オレンジ） |
| 3.0～5.0m未満の地域         | （赤）    |
| 5.0～10.0m未満の地域        | （暗赤）   |
| 10.0～20.0m未満の地域       | （マゼンタ） |
| 河川等範囲                 | （黒線）   |
| 市町村界                  | （赤点線）  |

0 1,000 2,000 4,000 m

本製品を複製する場合には、国土地理院の長の承認を得なければならない。測量法に基づく国土地理院長承認（使用）R 5JHs 643  
背景図は電子地形図25000を拡大して使用しているため、位置精度は基図に準じます。