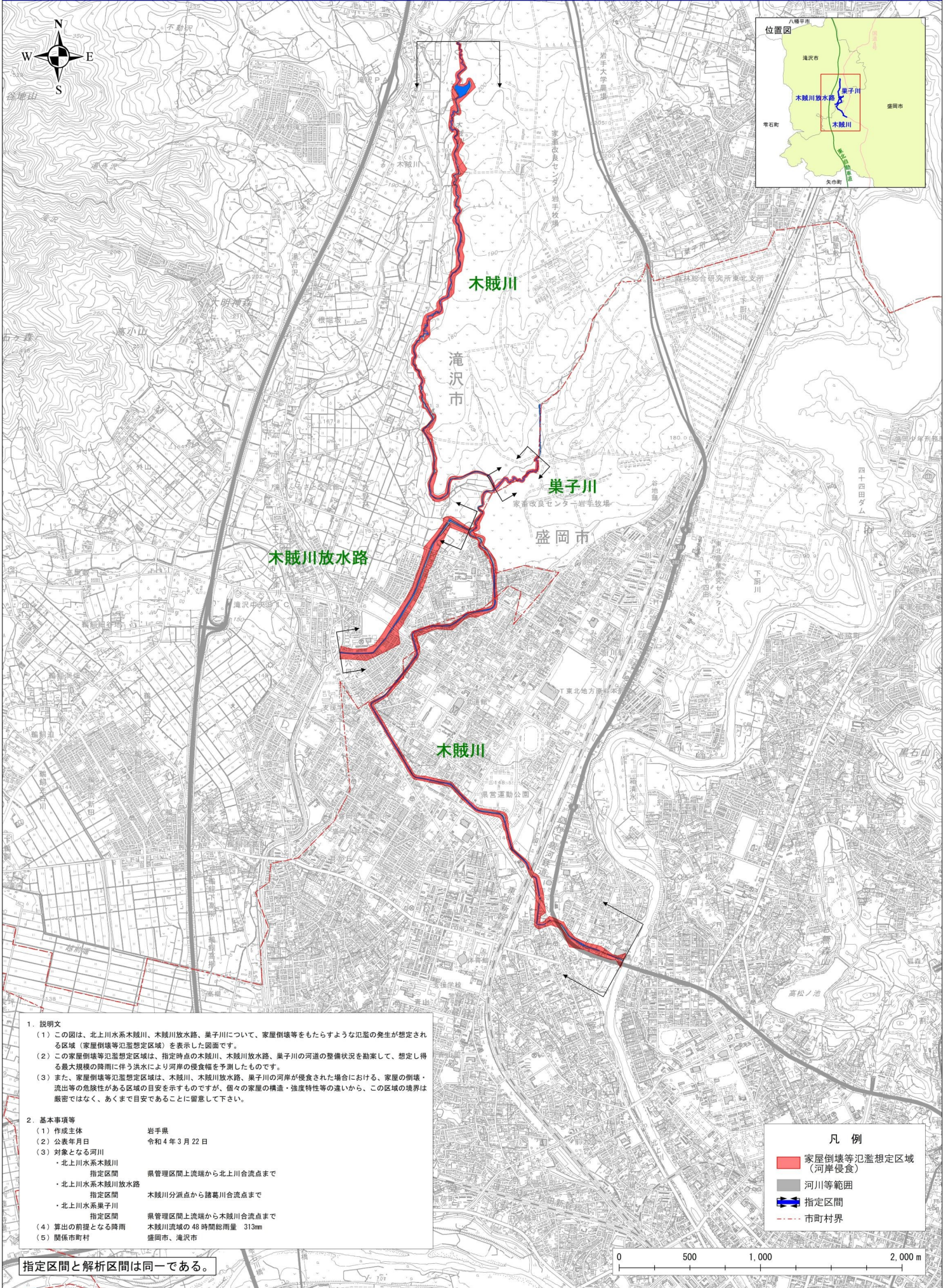


北上川水系木賊川、木賊川放水路、巢子川洪水浸水想定区域図 (家屋倒壊等氾濫想定区域 (河岸侵食))



1. 説明文

(1) この図は、北上川水系木賊川、木賊川放水路、巢子川について、家屋倒壊等をもたらすような氾濫の発生が想定される区域(家屋倒壊等氾濫想定区域)を表示した図面です。

(2) この家屋倒壊等氾濫想定区域は、指定時点の木賊川、木賊川放水路、巢子川の河道の整備状況を勘案して、想定し得る最大規模の降雨に伴う洪水により河岸の侵食幅を予測したものです。

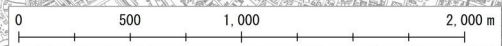
(3) また、家屋倒壊等氾濫想定区域は、木賊川、木賊川放水路、巢子川の河岸が侵食された場合における、家屋の倒壊・流出等の危険性がある区域の目安を示すものですが、個々の家屋の構造・強度特性等の違いから、この区域の境界は厳密ではなく、あくまで目安であることに留意して下さい。

2. 基本事項等

(1) 作成主体	岩手県
(2) 公表年月日	令和4年3月22日
(3) 対象となる河川	
・北上川水系木賊川	指定区間 県管理区間上流端から北上川合流点まで
・北上川水系木賊川放水路	指定区間 木賊川分派点から陸葛川合流点まで
・北上川水系巢子川	指定区間 県管理区間上流端から木賊川合流点まで
(4) 算出の前提となる降雨	木賊川流域の48時間総雨量 313mm
(5) 関係市町村	盛岡市、滝沢市

凡例

- 家屋倒壊等氾濫想定区域 (河岸侵食)
- 河川等範囲
- 指定区間
- 市町村界



指定区間と解析区間は同一である。